



Staats- und
Universitätsbibliothek
Bremen

Staats- und Universitätsbibliothek Bremen

DFG Projekt Die Grenzboten

Die Grenzboten

Berlin u.a., 1841 - 1922

Anzeigen

urn:nbn:de:gbv:46:1-908

Anzeigen

Alleinige Inseratenannahme durch

Hermann Weigel, Berlin C., Neue Friedrichstrasse 41/42

* * Preis für die zweigespaltne Nonpareillezeile 1 Mark. Umschlagseiten erhöhte Preise * *

„Adler“, Deutsche Portland Cement-Fabrik Act.-Ges., Berlin.

Debet.

Bilanz-Conto per 31. Dezember 1902.

Credit.

| | Mark | Pf. | Mark | Pf. | | Mark | Pf. | Mark | Pf. |
|--|---------|-----|-----------|-----|--|------|-----|-----------|-----|
| An Grundstücks-Conto . . . | 213 000 | — | | | Per Action-Capital-Conto | | | 4 000 000 | — |
| Zugang | 31 68 | — | | | „ Reservefonds-Conto . . . | | | 2 970 000 | — |
| | 213 031 | 68 | | | „ Special-Reservefonds-Conto . . . | | | 20 000 | — |
| ab Abschreibungen | 1 640 | 68 | 211 391 | — | „ Conto-Corrent-Reserve-Conto . . . | | | 20 000 | — |
| „ Gebäude-Conto | 377 400 | — | | | „ Erneuerungsfonds-Conto | | | 20 000 | — |
| Neu- und Umbauten | 12 418 | 74 | | | „ Conto-Corrent-Creditores | | | 167 834 | 23 |
| | 389 818 | 74 | | | „ Dividenden-Conto 1900 | 170 | — | | |
| ab Abschreibungen | 16 309 | 74 | 373 509 | — | „ Dividenden-Conto 1901 | 380 | — | 550 | — |
| „ Inventar-Conto | 237 600 | — | | | „ Hypotheken-Conto Rüdersdorf | | | 2 500 000 | — |
| Neuanschaffungen und Verbesserungen | 49 839 | 85 | | | „ Cautions-Hypothek Zossen | | | 100 000 | — |
| | 287 439 | 85 | | | „ Arbeiter-Unterstützungskasse, Rüdersdorf | | | 10 816 | — |
| ab Abschreibungen | 41 267 | 85 | 246 172 | — | „ Beamten-Pensionskasse | | | 32 448 | — |
| „ Inventur-Bestand: | | | | | | | | | |
| Bestand an fertigen und halbfertigen Fabrikaten, sowie zur Fabrikation und Reparatur notwendigen Materialien und Ersatzstücken | | | 286 950 | 62 | | | | | |
| „ Assecuranz-Conto | 4 017 | 90 | | | | | | | |
| ab Abschreibungen | 4 017 | 90 | | | | | | | |
| „ Cassa-Conto | | | 19 462 | 28 | | | | | |
| „ Effecten-Conto | | | 167 766 | 89 | | | | | |
| „ Cambio-Conto | | | 4 687 | 25 | | | | | |
| „ Conto-Corrent, Debitores | | | 128 071 | 48 | | | | | |
| „ Debitor gegen un- stehende Caution | | | 100 000 | — | | | | | |
| „ Portland-Cement-Fabrik „Rüdersdorf“ | | | 8 109 | 179 | 87 | | | | |
| „ Verlust-Conto Zossen | 138 703 | 84 | | | | | | | |
| „ Verlust-Conto Rüdersdorf | 55 754 | — | 194 457 | 84 | | | | | |
| | | | 9 841 648 | 23 | | | | 9 841 648 | 23 |

Debet.

Gewinn- und Verlust-Conto 1902.

Credit.

| | Mark | Pf. | Mark | Pf. | | Mark | Pf. | Mark | Pf. |
|--|--------|-----|---------|-----|--------------------------------|------|-----|---------|-----|
| An Abschreibungen auf Grundstücks-Conto | 1 640 | 68 | | | Per Saldo-Vortrag | | | 50 742 | 57 |
| Gebäude-Conto | 16 309 | 74 | | | „ Fabrikations-Conto | | | 624 077 | 13 |
| Inventar-Conto | 41 267 | 85 | 59 218 | 27 | „ Miets-Conto | | | 7 093 | 04 |
| „ Betriebs-Unkosten-Conto | | | 592 593 | 90 | „ Kahn-Ertrags-Conto | | | 2 166 | 18 |
| „ Unkosten- u. Gehälter-Conto | | | 107 154 | 64 | „ Bilanz-Conto | | | 194 457 | 84 |
| „ Assecuranz-Conto | | | 4 017 | 90 | | | | | |
| „ Steuern- und Abgaben-Conto | | | 40 012 | 92 | | | | | |
| „ Zinsen-Conto | | | 8 713 | 88 | | | | | |
| „ Abschreibungen auf Conto-Corrent-Conto | | | 11 071 | 25 | | | | | |
| „ Verlust „Rüdersdorf“ | | | 55 754 | — | | | | | |
| | | | 878 536 | 76 | | | | 878 536 | 76 |

Keller & Reiner

Potsdamerstrasse 122

Berlin W.

Potsdamerstrasse 122



Ges. gesch.

Verlag von Keller & Reiner, Berlin
copyright 1902

Gefangene Mutter

Original-Skulptur von Professor Stephan Sinding

Preise

| Plintengröße 65 cm | | Plintengröße 30 cm | |
|--------------------|------------|--------------------|-----------|
| Bronze | Mk. 1800,— | Bronze | Mk. 550,— |
| Castellina-Marmor | Mk. 800,— | Castellina-Marmor | Mk. 350,— |
| Cerracotta, hell | Mk. 260,— | Cerracotta, hell | Mk. 54,— |
| Plintengröße 20 cm | | | |
| Bronze | Mk. 180,— | | |
| Cerracotta, dunkel | Mk. 20,— | | |
| Cerracotta, hell | Mk. 18,— | | |

Permanente Ausstellung
für Kunst u. Kunstgewerbe

Moderne Malerei ☼ ☼ ☼
☼ ☼ ☼ ☼ und Skulptur

☼ Beleuchtungskörper, ☼
Teppiche, Tapeten, Stoffe,
Uhren, Möbel, Keramiken,
☼ ☼ ☼ Gläser ☼ ☼ ☼

Eigene Ateliers für ☼ ☼
☼ ☼ ☼ Wohnungskunst

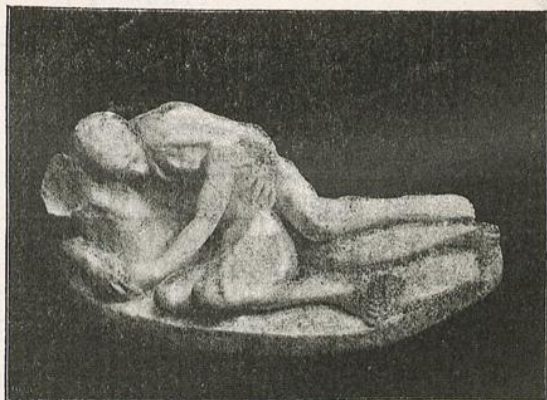
Mobiliar im neu- ☼ ☼ ☼
☼ ☼ zeitlichen Charakter

Kopien nach Möbelstücken ☼
☼ ☼ ☼ klassischer Stile

Reproduktionen
nach den Original-Skulpturen
Professor Stephan Sinding

Ausführliche Verzeichnisse a. Wunsch

| Plintengröße 52 cm. | |
|---------------------|-----------|
| Bronze | Mk. 550,— |
| Castellina-Marmor | Mk. 400,— |
| Marmorguss | Mk. 120,— |
| Plintengröße 38 cm | |
| Castellina-Marmor | Mk. 320,— |



Ges. gesch.

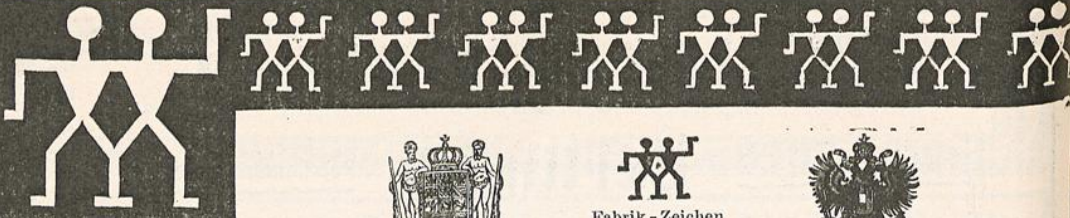
Verlag von Keller & Reiner, Berlin
copyright 1902

Nacht

Original-Skulptur von Professor Stephan Sinding

Preise nebenstehend

Neufeld-Pianos — 9 mal prämiert. — Pianos mit Flügelton. Anerk. v. Liszt, Kullak, Scharwonka, Paderewski, Wieniawski, Radecke, Pohlitz etc.



Fabrik- Zeichen

Eingetragen am 13. Juni 1731.

Hoflieferant Sr. Maj. des Kaisers und Königs. K. u. K. Hofstahlwaren-Fabrikant.
 Pariser Weltausstellung 1900 „Grand Prix“
 Düsseldorfer Ausstellung 1901 „Grosse goldene Medaille“.

J. A. Henckels

Zwillingwerk in Solingen

fabriziert und empfiehlt:

Messer und Gabeln für Küche und Haus — Messer für alle Gewerbe und Künste — Taschen- und Gartenmesser — Rasiermesser und Rasierapparate — Hirschfänger und Jagdmesser — Scheren für alle Zwecke — Korkzieher, Nussknacker etc.

Ich bitte auf die Schutzmarke:

zu achten. Für jedes Stück, das das Zwillingssymbol trägt, wird unbedingte Gewähr geleistet.
 Wo die Geschäfte der Branche mein Fabrikat nicht führen, bitte sich zu wenden an die Hauptniederlage:

BERLIN W., Leipzigerstrasse 118.

Eigene Verkaufsniederlagen:

Frankfurt a. M., Steinweg 9 — **Hamburg,** Gr. Johannisstr. 6 — **Köln a. Rh.,** Hohestr. 144 — **Dresden,** Wilsdrufferstr. 7 — **Wien I.,** Kärnthnerstr. 24.

Hotel Gremsmühlen

Gremsmühlen. Direkt am Dieksee und an grossen Buchenwäldern gelegen. Pension von 3,60 Mk an. Vorzügliche Verpflegung.

Portwein milder Frühstücks- und Krankenwein.

1.10 Mark per 1/4 Fl. inclusive Glas und Packung. Bahnsendg. franko.
 Post-Probecolli 3/1 Fl. **Mk. 3,50** Nachn. Spezialität von **Ed. Vissering, Leer i. Ostfr.**
 Grosshandlung in Südweinen. Gegründet 1824.

Dr. Sommer's Pension u. Erziehungsanst. f. Blinde
 u. Schwachsehende der besseren Stände nimmt Kinder u. Erwachsene beiderlei Geschlechts auf. Individuelle Behandlung, da Leiter selbst erblindet. Die Schule steht unter staatlicher Aufsicht. Spazierg. i. d. ländl. u. waldig. Umgegend. Prot. u. kath. Kirche am Orte. Mässige Bedingungen. Erste Referenzen. Prospekte stehen zur Verfügung.
 Bergedorf bei Hamburg, Greve's Garten 7

Schreibmaschine
HAMOND
 weit aus bestes System
 F. Schzey, Berlin SW19.

Königliches Bad Oeynhausen

Sommer- und Winter-Kurort. Station der Linien Berlin-Köln und Löhne-Hildesheim. Sommersaison vom 15. Mai bis Ende September. Winterkur vom 1. Oktober bis Mitte Mai.

Kurmittel: Naturwarme, kohlen-saure Thermalsolbäder, Solbäder, Sol-Inhalatorium, Gradierluft, Medocimechanisches Zander-Institut, Röntgenkammer, vorzügliche Molken- und Milchkuranstalt.

Indikationen: Erkrankungen der Nerven, des Gehirns und Rückenmarks, Gicht, Muskel- und Gelenkrheumatismus, Herzkrankheiten, Skrofulose,

Anämie, chronische Gelenkentzündungen, Frauenkrankheiten u. s. w.

Kurkapelle 42 Musiker, 120 Morgen Kurpark, eigenes Kurtheater, Bälle, Konzerte. Allgemeine Wasserleitung und Schwemmkanalisation. Versand von Mutterlaugenbadesalz. Prospekte und Beschreibung übersendet frei die

Kgl. Badeverwaltung.

Hierzu 1 Beilage: Ein Prospekt über das neue in der Deutschen Verlags-Anstalt in Stuttgart erscheinende illustrierte Werk „Die Tiere der Erde“ von Prof. Dr. W. Marshall.