



Staats- und  
Universitätsbibliothek  
Bremen



## **Staats- und Universitätsbibliothek Bremen**

**DFG-Projekt "Digitalisierung und Erschließung des Nachlasses des  
Ägyptologen Adolf Erman (1854-1937)"**

### **Brief von Selim Mohareb Todrous an Adolf Erman**

**Todrous, Selim Mohareb**

**Luxor, 08.10.1899**

---

Nachweis dieses Dokuments im [Kalliope-Verbund](#)

[urn:nbn:de:gbv:46:1-109048](https://nbn-resolving.org/urn:nbn:de:gbv:46:1-109048)

Luzern den, 8. 10. 1899.

Lieber lieber Freund u. Gefesselter  
Ihrer Prof. Dr. Adolf Braun

Ist sehr mir für Ihre Gefesseltung  
ganz erobert mitzufühlen, daß es sehr  
mir sehr leid, wenn herausfinden Sie müssen,  
daß in dem Sammel von Karak, in dem  
Grosen folche 14 Köcher eingeschrieben sind,  
wovon 11 Köcher auf der Seite liegen  
und 3 auf der anderen Seite.

Die Messen von der Siebenbürgen  
in der von Seite der Verwaltung der  
Geographischen Museum, sind sehr  
fein erhalten der Höhe messen, welches  
dieselbst 2 1/2 Meter hoch sind.

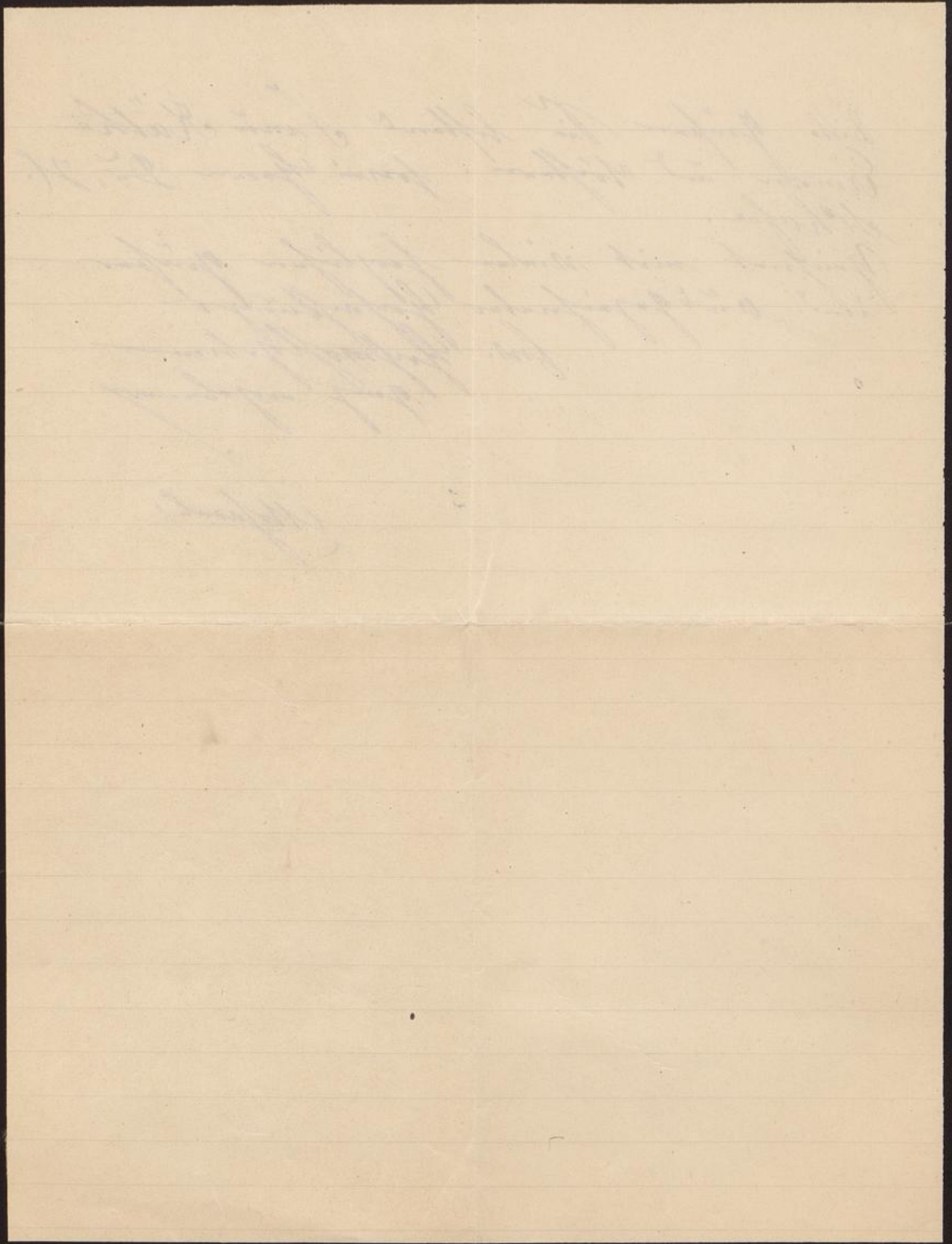
Ist bedauern sehr daß dieselbe jetzt ist,  
und falls ich die für eine recht große  
Menge für die einzige große Anzahl die  
in dem ganzen Welt existieren sind.



Bitte Götter die bestand Frau Käthe  
Erman und Wösten. sowie Herrn Dr. H.  
Schäfer.

Günstig mit vielen herzlichsten Grüßen  
und aufrichtigster Hochachtung  
Ihr. Hochachtungsvoll  
Ganz ergebener  
Diener

Wösten



gehört zu unserm das Sie ein kleines  
Kind natürlich bekommen haben.  
Ich gratuliere Ihnen sehr zu Ihrer Käthe  
Erman von ganzem Herzen ein.  
Bleiben Sie mir bitte einmal bei ganz  
Familie gesund, ich würde Sie sehr freuen  
Freundin Lotte dankt ich jetzt  
ist eine sehr große Liebe zu sein.  
Bitte schreiben Sie alle auf hasten  
von mir, sehr auf hören Sie, Schäfer,  
Mit vielen herzlichen Grüßen  
und aufrichtigster Hochachtung  
Frau. Hofmann  
ganz ergebener  
Hofmann

Hofmann

