



Staats- und
Universitätsbibliothek
Bremen



Staats- und Universitätsbibliothek Bremen

**DFG-Projekt "Digitalisierung und Erschließung des Nachlasses des
Ägyptologen Adolf Erman (1854-1937)"**

Brief von Ludwig Borchardt an Adolf Erman

Borchardt, Ludwig

Assuan, 19.04.1896

Nachweis dieses Dokuments im [Kalliope-Verbund](#)

[urn:nbn:de:gbv:46:1-65108](https://nbn-resolving.org/urn:nbn:de:gbv:46:1-65108)

Assuan 19/496.

Kaffe grüßtes Ihre Hochachtung!

Minnen Lurichs schreiben ist fruchtbar, obgleich
er nicht weniger beyde übermessen fällig ist,
aber zu der Zeit bin ich nicht schuldig von
jeder Verbindung mit irgend einem Kass-
kasten, da es fruchtbar vorzuziehen abgibt.

Lurich kommt ich mir nicht adäquatlich nicht
wissen, was jetzt folgt, ich würde Ihnen
aber zum Trost alles mit, was ich bis
jetzt vom Hof-Bez. habe, es sind 4 Filialen:

1. Gesamtaufgabe

2. südlicher Teil der Kasernen

3. nördlicher " " " " " " " " " "

4. " " " " " " " " " "

Fronne 3 Blatt Zeichnungen, unvollständig
Grundriß in auctoribus, ³ dem Taginam der
sich verhaltenen Tapferten, letztere
auctoribus Speculomontano et me. 7f

haben von diesem Gelehrte jenseits alles lieb
auf die Taffschrift über der Fingerring-
für. ~~Wobei~~ König ~~der~~ alle Taffschriften
von den Päpsten, Landesherrn etc., diese
haben: es aber bisher nur in manchen
Büchereien. Man ist sich der Absicht in
14 Tagen einander zurück kommen, lassen
es warak u. mehr von den festeren
Taffs. des Hof-Kr., M. u. d. Sp. u. d.
mehren.

Ob es gewarant ist, sind dieser Gelehrte
wofür in extenso genau zu gelobten,
im dem catalogue einen Spiegel vor-
zuführen? Jedemfalls bitte ich, mir das
ganz Material, ebenso wie alle anderen
Logien u. Filmb., anzugeben; man
kann mir wissen, was ich die Taffs
für noch bevorzugen kann. Willst du
ist es um besser, mir, sobald ich mög-

Ihr in Kairo bin, den jungen Leuten von
F. L. u. g. g. D. u. f. zu z. p. k. u. n.

Da Sie sich so sehr für diese unglücklichen
Krisen... interessieren, so schicken ich als
Leitern 5 runder, z. g. Hamle - Formulare
mit militärischer Führung in der Mitte
zwischen Arman u. Schellal, bekräftigt
von folgenden Anmerkungen z. z. b.

Das Geld ist glücklich eingetroffen u.
ich werde sofort General Metternich den Auftrag
bestätigen. Brief folgt ich ein Schreiben, von
der Generalverwaltung nebst dem, was von
Kandlungen bei ihm selbst zu beibringen.
Ich habe nur eine Warnung, daß ich nicht selbst
von den öffentlichen Schreiben soll, oder nicht
dies, ich soll selbst beibringen sollen u. nicht
nicht darauf verlassen, daß Sie es thun?
K. H. u. g. im nächsten Lauf.

Von Schmidt, der mir gestern meine
Karte nur durch
den Botschafter

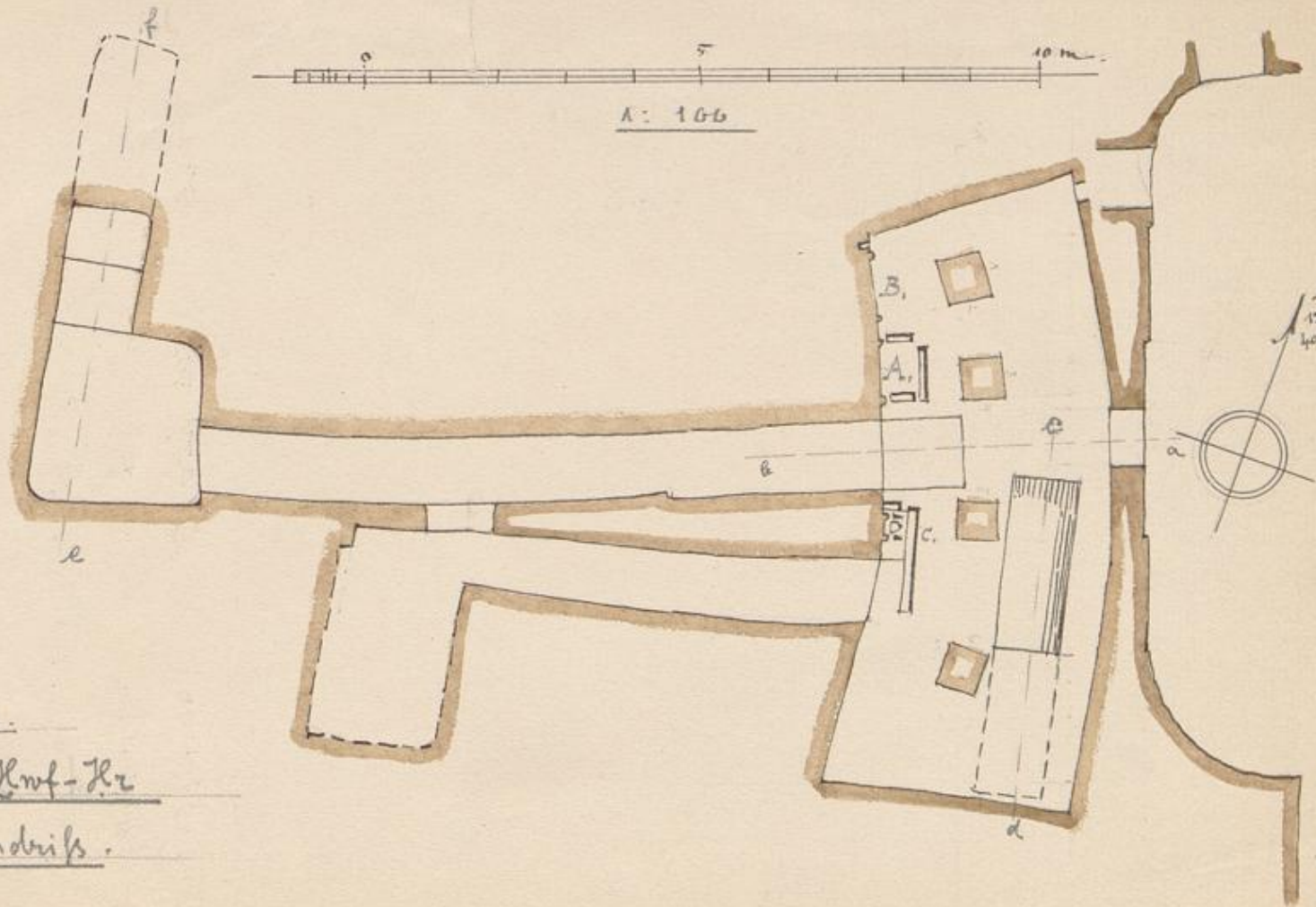
Vor, die schweize ajan in. zuh Kar in Kairo
unser, zu punden, fathu id Nochrift. for wird
wuff jutzt pfun our Taffa in Anarantaine
Lingun.

die Ponggröb pofen fat lif in Muffenforllun auf
gelöbt. die Göngeffhü den fullen un nimm in
Fongun bufffüktigt yunpfunen Spawaga unkräft
fun. Id puf wir ein wachpffub Köllfun in 2
Löngeffhü ~~den~~ nimm kochpffun Lönge. Musch
boge di.

Mein wüfftes Lönge wird anwuntlich nicht
zu niffigen Zeit wubouffun, die die wübi-
ffen Postanwubindungen unff hroantiff wv-
fanden find. Gutunost auf diefer Lönge,
bittu id wuff Luxor, gopflerwund, zu punden.

Mit ainlen Gönge
Ife puf wogubun
Lönge.

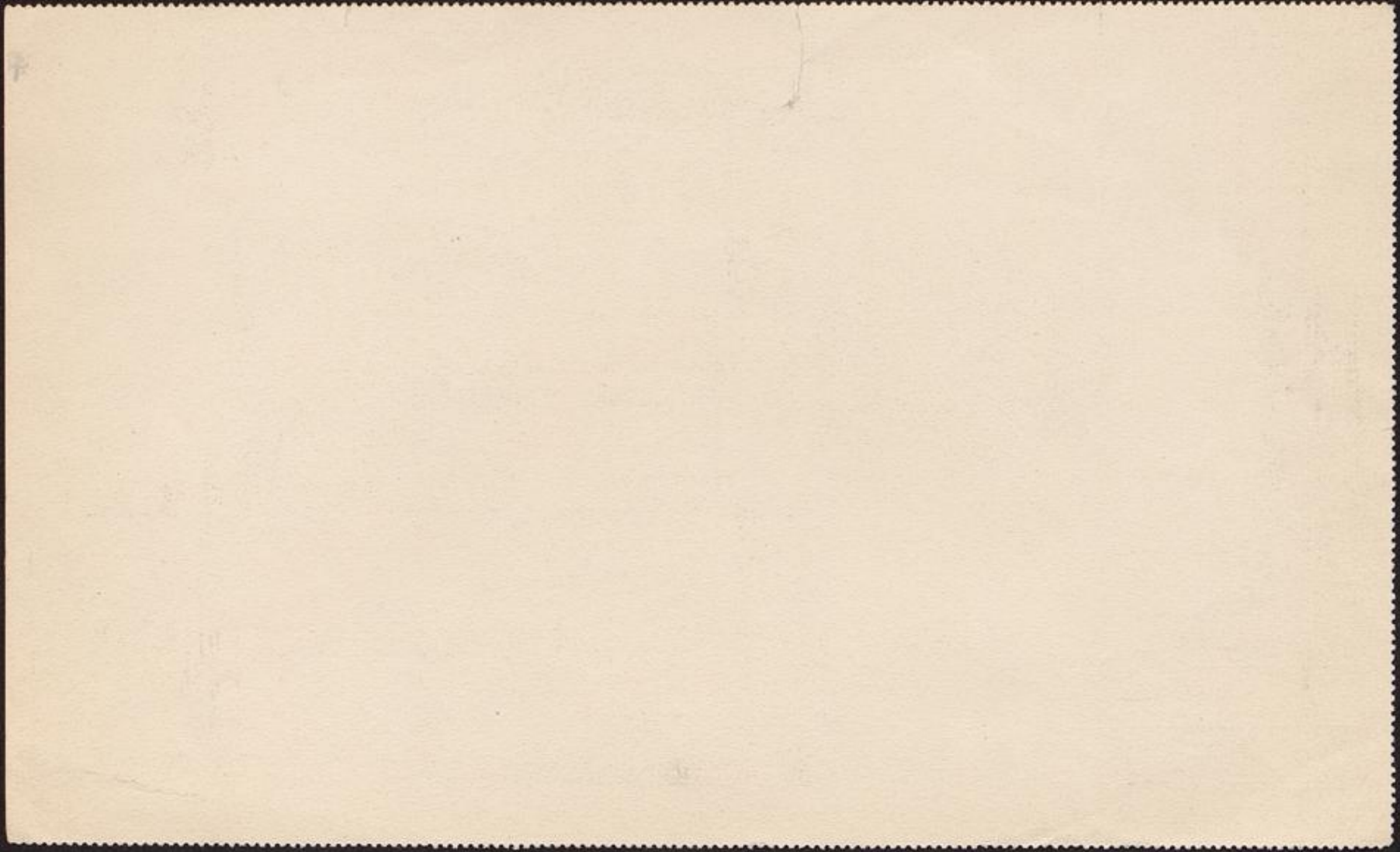
Was die Pfengpffritzen?



M. N.
17.4.96.
40 201.10.

17/4 96.
[initials]

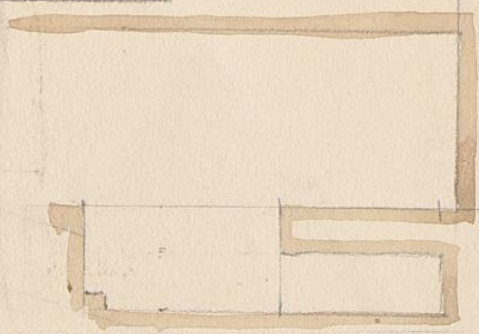
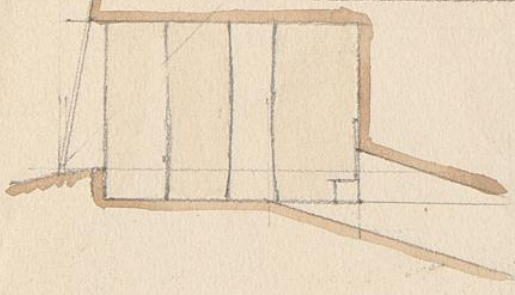
Assuan.
Grab des Hof-Hr
1. Grundriss.



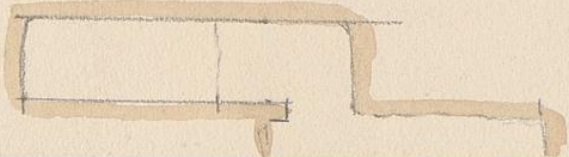
Assunen
Grabs des Kurf-Kz.
2. Schnitte u. Details

a-b

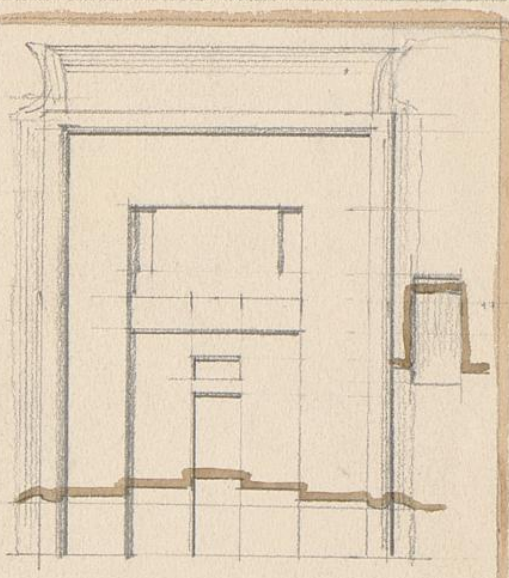
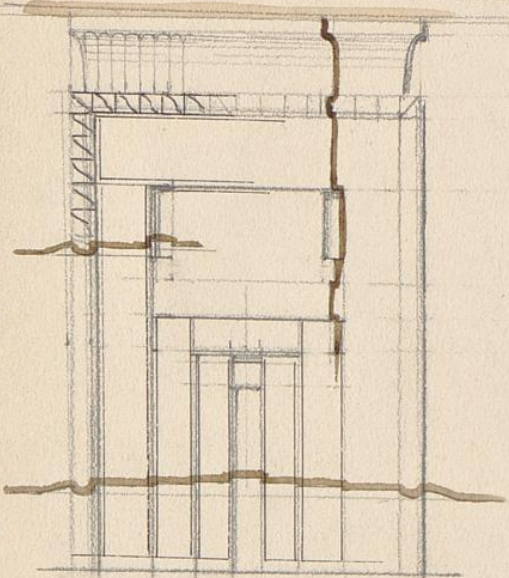
c-d



e-f



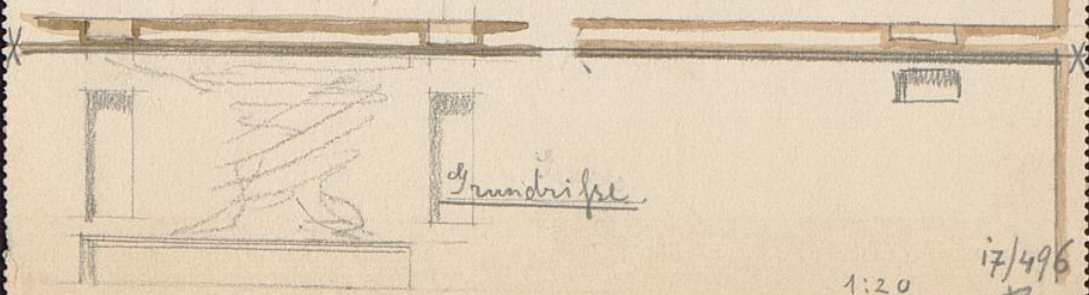
1:100



A.

Ansichten.

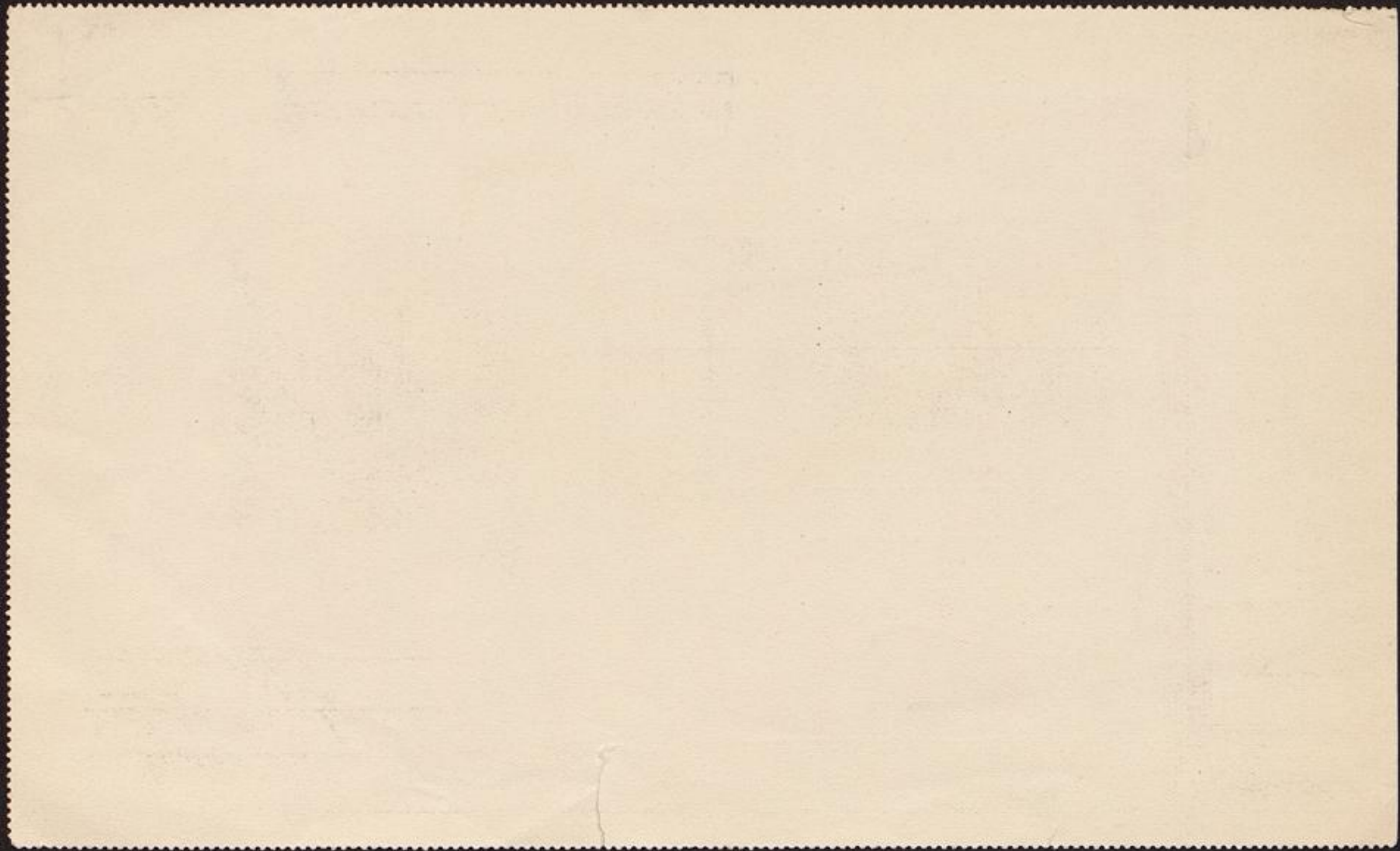
B.



Grundrisse

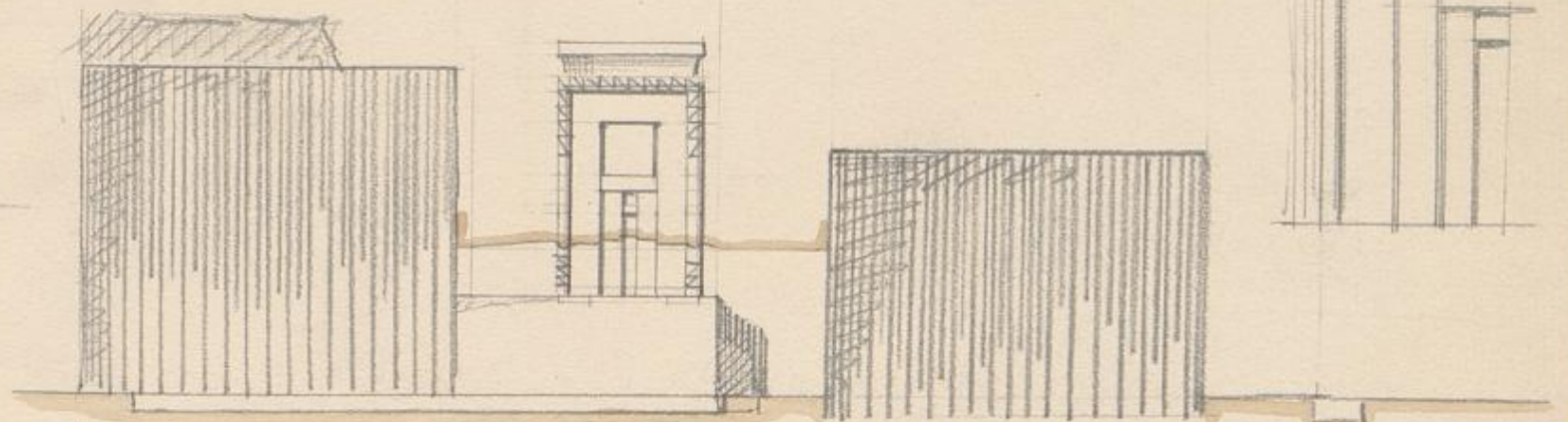
1:20

17/496
抄.

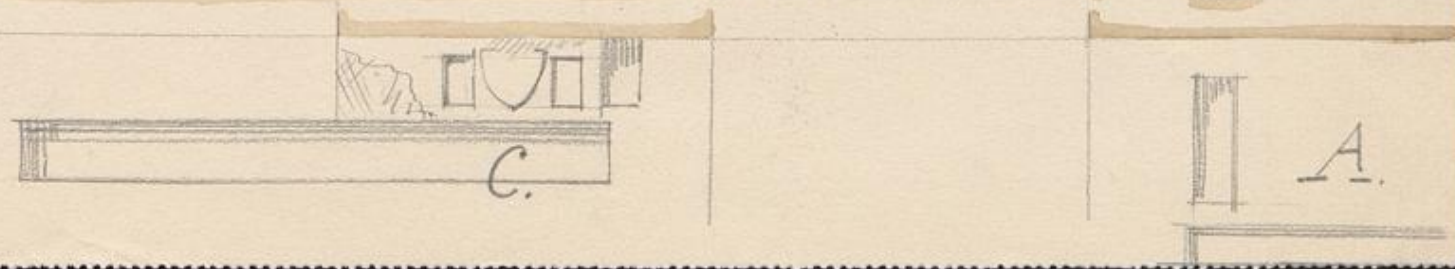


Assuan
Grab des Hof-Br
3. Details

Ansicht.



Grundriss.



C.

A.

1:20.

