

accurate defecit. sed ista valeant. intelligo ex tuis
pensis et ex superioribus literis te magno quodam animo
Evangelii sinceritatem utriusque manu retinere, quod eò
facile pertinet, ut et te ipsam servas, et eas quae audi-
unt. Quid igitur sibi vult affectus? quae se scribit ut
manu praeferat? duplicatibus (mihi crede) re-
bus, tum et manus multo magis ad praesentium
confirmatuntur. Dominus qui duobus illis luminibus
in suo coelesti coetu erga mundum, alios vobis praes-
tetas accendit, qui dicuntur in rebus veris et rationis
sui deest. Dives est Dominus, et dat reme-
tarius, quod alibi detrahit, alibi geminatum repouit.
Sicut et dicitur per os prophetarum: *Quia dicitur ad
Israel totas divitias eius in terra navogeta ad tui.* Itaque
si Wenyonis circographum, et ei tradidi, vobis
gratias agit: propinquum meum isthuc profectus est,
per eum, si quid erit non in Hollandia aut in
dano batavorum rescribes. Vale. 7. Decembris
1575.

Tui studiosiss.

Johannes Holandus.

245)

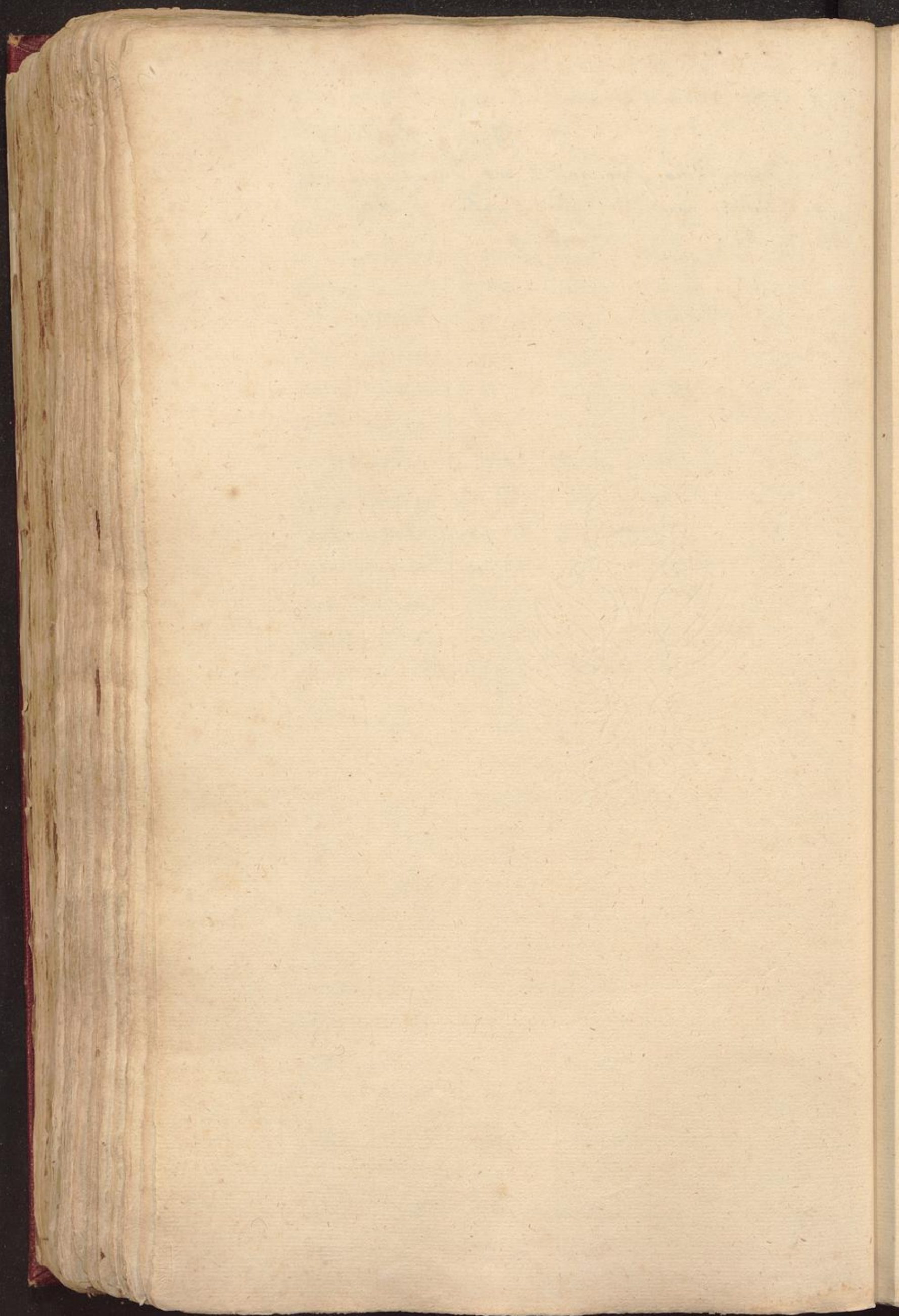
S. Residuum comitariorum de Theriaca & p. Tabellus
nem accipi, curabo, ut quantum fieri poterit, primo
tempore plus subiciatur. quod unice ipse urgeo.
Quae scripsisti de honore nostro, ut mihi scripta sunt,
ista apud me solum manebunt. Doctor Klein
nuper ad me litteras dedit quibus admodum de mutata
conditione et forte priore conquerit tu nullam
nisi omnem bonam partem mentionem eorum omnium literis
ad me fecisti, nec ipse suis ad me literis de honore
fecisti de te mentionem facit. Noster ille quem nos
valde singulari et claro aspectu. Aliqua plura
Sinamy illor homines suis ingenis, quibus non tolerabile
est. Haec raptim. propinque copiosius. Optime
vale

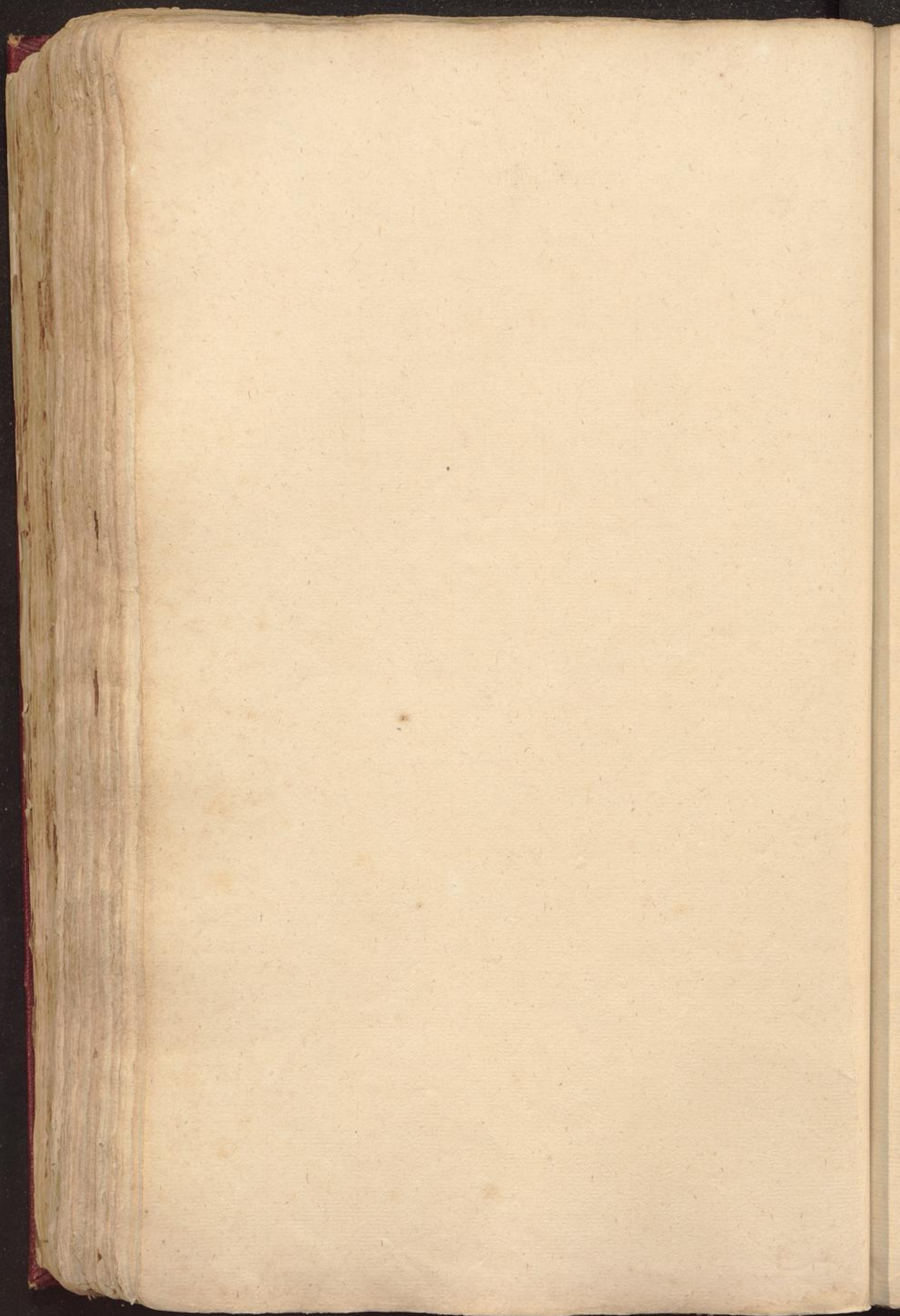
Vale. et me tui amantissimum et reverentissimum 1575
pari loco habeto. Francofurti id Julii 75.

T. Adamy Lonicery.

Clarissimo Viri D^{no} Joachimo Camerario, Me-
dicinae Doctori excellentissimo D^{no} et Amico
observando & Norimberg.

Faint, illegible handwriting at the top of the page, possibly bleed-through from the reverse side.





(100)

3

