



Staats- und  
Universitätsbibliothek  
Bremen

# **Staats- und Universitätsbibliothek Bremen**

## **Digitale Sammlungen**

30.05.1943 (Nr. 148)













Familienanzeigen

gebürtig, v. 28. 5. 1943, Wilhelm Friedr. Kling, 2. Norbert, 1. K. 1943, Frau, geb. Kollwitz, 2. v. 28. 5. 1943, ...

gebürtig, v. 28. 5. 1943, Heide Brückchen, ... gebürtig, v. 28. 5. 1943, Heide Brückchen, ...

gebürtig, v. 28. 5. 1943, Heide Brückchen, ... gebürtig, v. 28. 5. 1943, Heide Brückchen, ...

gebürtig, v. 28. 5. 1943, Heide Brückchen, ... gebürtig, v. 28. 5. 1943, Heide Brückchen, ...

gebürtig, v. 28. 5. 1943, Heide Brückchen, ... gebürtig, v. 28. 5. 1943, Heide Brückchen, ...

gebürtig, v. 28. 5. 1943, Heide Brückchen, ... gebürtig, v. 28. 5. 1943, Heide Brückchen, ...

gebürtig, v. 28. 5. 1943, Heide Brückchen, ... gebürtig, v. 28. 5. 1943, Heide Brückchen, ...

gebürtig, v. 28. 5. 1943, Heide Brückchen, ... gebürtig, v. 28. 5. 1943, Heide Brückchen, ...

gebürtig, v. 28. 5. 1943, Heide Brückchen, ... gebürtig, v. 28. 5. 1943, Heide Brückchen, ...

gebürtig, v. 28. 5. 1943, Heide Brückchen, ... gebürtig, v. 28. 5. 1943, Heide Brückchen, ...

gebürtig, v. 28. 5. 1943, Heide Brückchen, ... gebürtig, v. 28. 5. 1943, Heide Brückchen, ...

gebürtig, v. 28. 5. 1943, Heide Brückchen, ... gebürtig, v. 28. 5. 1943, Heide Brückchen, ...

gebürtig, v. 28. 5. 1943, Heide Brückchen, ... gebürtig, v. 28. 5. 1943, Heide Brückchen, ...

Auto- und Motorradmarkt, Verkauf, 2 Exzellenz-Motorräder, 200 cm, zum Ausschleichen für 125,00, ...

Auto- und Motorradmarkt, Verkauf, 2 Exzellenz-Motorräder, 200 cm, zum Ausschleichen für 125,00, ...

Auto- und Motorradmarkt, Verkauf, 2 Exzellenz-Motorräder, 200 cm, zum Ausschleichen für 125,00, ...

Auto- und Motorradmarkt, Verkauf, 2 Exzellenz-Motorräder, 200 cm, zum Ausschleichen für 125,00, ...

Auto- und Motorradmarkt, Verkauf, 2 Exzellenz-Motorräder, 200 cm, zum Ausschleichen für 125,00, ...

Auto- und Motorradmarkt, Verkauf, 2 Exzellenz-Motorräder, 200 cm, zum Ausschleichen für 125,00, ...

Auto- und Motorradmarkt, Verkauf, 2 Exzellenz-Motorräder, 200 cm, zum Ausschleichen für 125,00, ...

Film-Theater, Ufa-Metropol, Tsp. 2.30, 5.00, 7.30, ...

Film-Theater, Ufa-Metropol, Tsp. 2.30, 5.00, 7.30, ...

Film-Theater, Ufa-Metropol, Tsp. 2.30, 5.00, 7.30, ...

Film-Theater, Ufa-Metropol, Tsp. 2.30, 5.00, 7.30, ...

Film-Theater, Ufa-Metropol, Tsp. 2.30, 5.00, 7.30, ...

Film-Theater, Ufa-Metropol, Tsp. 2.30, 5.00, 7.30, ...

Film-Theater, Ufa-Metropol, Tsp. 2.30, 5.00, 7.30, ...

Erst fachkundige Beratung, dann sorgfältige Bedienung! BETTEN Fachgeschäft BOSTELMANN Vegesacker Straße 50 und 59

Achtung! Hausbesitzer! Langfristige Hypotheken auf Alt- und Neubauten zu 4 1/2 % Zinsen einschl. Verwaltungskostenbeitrag, mit oder ohne Tilgung, keine Provision

Staatliche Kreditanstalt Oldenburg-Bremen Hauptniederlassung Bremen U. L. Frauenkirchhof 6

GEAR Rasierkingen heute nur beschränkt lieferbar

Inventum im Medizinischen: Idealere Silphocalin-Tabletten

Tacole: Spant Kohle! Carl Bühler, Konstanz, Fachhandel, Programm

Wenn das Wasser kochet: Ellocar

# Ausleselehrgang

## Haselünne

Überdurchschnittlich begabte, wertvolle Arbeiter- und Bauernsöhne unseres Heimatgaus werden hier für den Dienst am Staat erzogen

Im schattigen Klostergarten des ehemaligen Armlinientellers in Haselünne tummeln sich zahlreiche Pimpfe. Man merkt, daß es nicht die Schleichleien sind, die hier beim Sport beneidet sollen, daß in ihnen ein Keil liegt. Die Nationalpolitische Erziehungsanstalt will keine geistreichen Schwächlinge, sondern deutsche Jungen, geistig und körperlich hart, ausgerüstet auf die nationalsozialistische Weltanschauung, bezuhen, einst im deutschen Volk in der Führung zu stehen. Aus dieser Zielsetzung ergibt sich jede Anforderung, die die NPEA des Gaues Wefer-Ems in Haselünne bereits in der Vorauslese und dann im endgültigen Ausleselehrgang stellen muß.

Wer einen Blick für den Menschentyp unserer Zeit hat, der erkennt bereits in dem Pimpfen von zehn Jahren den geistig und körperlich Begabten, den Mutigen, den ga-

terterlich Einwandfreien, kurz gesagt, den, der später nach gründlicher Erziehung eine Persönlichkeit zu werden vermag, wie sie der Führer fordert. Als Nationalsozialist wird man nicht geboren, sondern man wird dazu erzogen. Ueber alle Hemmnisse und Schranken hinweg erzieht die NPEA, den Jungen, den sie für wertvoll erachtet, und fragt nicht danach, welchen Beruf der Vater, welchen Geldbeutel die Familie hat.

Ein mehrwöchiger Aufenthalt in der NPEA, Emsland beweist, wie zielstrebig dort gearbeitet wird. Erfahrene Erzieher, deren einheitliche Uniform unterstreicht, wie in sich geschlossen dieser neue Erziehertyp ist, bemühen sich darum, die Werte und Tugenden der körperlichen und geistigen Leistung, des äußeren Erziehungsbildes und der charakterlichen Werte zu erkennen, gegenseitig abzuwägen und verantwortungsbewußt zu werten.



Der alte Klostergarten ist ein idealer Tummelplatz für die Jungmänner. Der Anstaltsleiter bespricht sich in einer Pause mit den drei Erziehern.



Beim Unterricht in den hellen Schulräumen.



In einer Jungmännerbude wird gearbeitet und gelesen.



Im Speisesaal gibt es „pfundige“ Verpflegung.

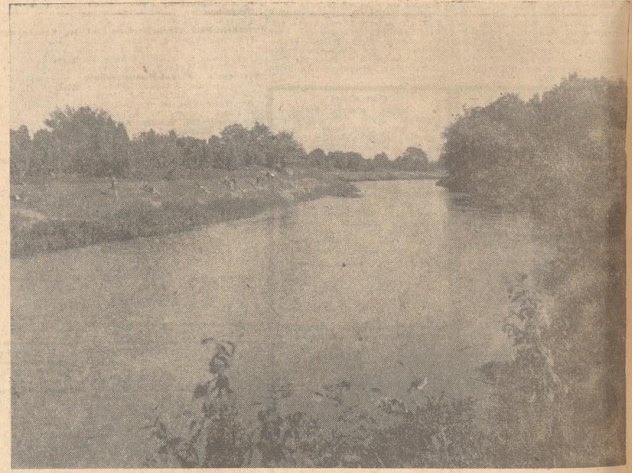
Dort der kleine Neunjährige — sieht man ihm nicht an, obwohl der ganze Glanz der Kindheit aus seinen Augen leuchtet, daß ein Führer in ihm liegt! Unbehindert schaut er um sich, bestimmt sind seine Antworten und seine allfällige Neugier verrät eine unermüdete Fröhlichkeit. So ein gelinder, überdurchschnittlich begabter und charakterlich höherwertiger Junge ist das Idealbild für den Jungmann des künftigen jüngsten Juges unserer NPEA in Haselünne.

Viele Wochen der Vorauslese, die der hellertretende Anstaltsleiter, Helferturmleiter, de B a a n, in allen Freizeiten des Jahresorgans durchführt, haben in dem Ausleselehrgang, der in diesen letzten Wochentagen in Haselünne durchgeführt wurde, bereits eine qualitative Ernte aus der Pimpfenharde des Gaues Wefer-Ems zusammengeführt. Tausende 40 auserlesenen Jungen, die nun als Jungmänner in die NPEA, Emsland eingereiht werden, bilden somit eine junge Mannschaft, deren Bewegung und Staat bei Bewahrung alle Wege führen werden. Das Wehen der Nationalpolitischen Erziehungsanstalt wird sich an ihnen und ihrer Zukunft erweisen. Von diesem Wehen hat der Führer einmal gesagt: „In diese Schulen holen wir die talentierten Kinder herein, die Kinder unserer breiten Masse, Arbeiterkinder, Bauernkinder, deren Eltern es niemals begreifen konnten, daß ihre Kinder ein höheres Studium mitmachen. Die kommen hier allmählich herein und werden weitergebildet, und sie werden später einmal in den Staat hineingeführt, kommen in die Erbsenbürgen und in die Berle. Sie werden einmal die höchsten Stellen einnehmen...“

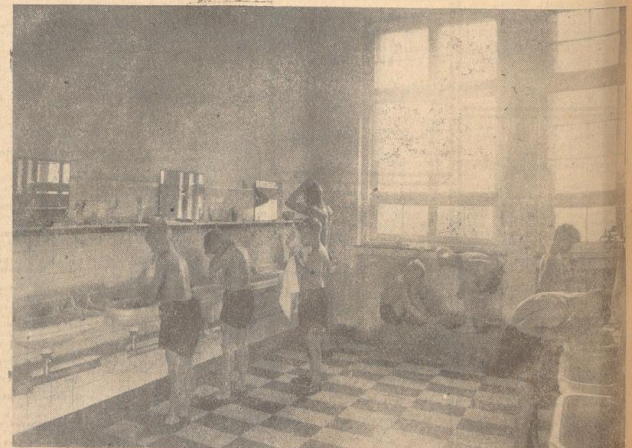
Und lo waren wir, als wir dieser Tage unter dieser talentierten Jungenharde aus dem Jahrgang 1932/33 unseres Gaues saßen, ihre Haltung beim Sport beobachteten, als sie gehoramt und mit der ganzen Dringlichkeit eines rechten Pimpfes einen Baum erkletterten, als sie einen Aufschrei schrien, als sie im Kopftreten die Schmeidigkeit ihres Geistes bewiesen und lächelnd freimütig antwortend mit uns in der Unterhaltung Handen, jüngste Jungmänner in einem Bollwerk nationalsozialistischer Erziehung.

Es war ein harter und nicht immer glatter Weg, den diese NPEA, Emsland seit jenem 17. Oktober 1931 zurücklegte, dem Tag, da drei Erzieher und 37 Jungmänner als Stammabteilung aus der Nationalpolitischen Erziehungsanstalt Hildesheim am Harz in das ehemalige, gerade geräumte Armlinienteller in Haselünne einzogen. Heute liegt, den Möglichkeiten der vorhandenen Gebäude entsprechend, ein hübscheres Heim für die NPEA, Emsland da. Schöne kleine Schulräume dienen dem Unterricht für eine lustige, mühselbezügliche und dem Leben aufgeschlossene junge Mannschaft, eine trotz Kriegen tüchtigste Klasse bereit für eine fröhliche Weltreise, eine Reihe tüchtiger Erzieher und Hilfskräfte macht täglich über das Wohlergehen und die älteren Jahrgänge helfen mit, die jüngeren Kameraden entsprechend den Erziehungsprinzipien der Hitler-Jugend auszurichten und zu führen.

Im letzten Jahr konnte ein Wanderver bei Sedel durchgeführt werden. Die Anstalt hielt ein Seelager auf Sand ab, und ein Zug ging auf eine Hümmelgahrt. Der Erzieherleitend fand die Jungen auf dem Bolzen. 28 29 Bauern wurden 7000 Arbeitsstunden abgeholt. Als bemerkenswerten Beitrag für die politische Aufgabe, die der NPEA, Emsland gestellt ist, stehen die älteren Jungmänner in acht Bänden als Jungvolk und NS-Jugend mitten im Volk. Die Kleinarbeiten des Tages, namentlich der Unterricht (es ist ein gummialter Lehrling) kamen niemals zu kurz, da grundsätzlich im unterrichtlichen Teil Fortbildung gelehrt werden muß. In diese junge, im Aufbau befindliche nationalpolitische Erziehungsanstalt sind in diesen Tagen wieder 40 der tüchtigsten Söhne unseres Nordbargaus eingezogen. Sie haben die junge Mannschaft in einer Verbund der nationalsozialistischen Erziehungsarbeit erweitert, als müßig antwortend mit uns in der Unterhaltung Handen, jüngste Jungmänner in einem Bollwerk nationalsozialistischer Erziehung.



In der Hase wird gebetet.



Sauberkeit ist oberstes Gebot.