



Staats- und
Universitätsbibliothek
Bremen

Staats- und Universitätsbibliothek Bremen

Digitale Sammlungen

23.05.1943 (Nr. 141)

Rund um den Roland

Ein packender Rundfunkbericht

Bremen, 23. Mai.

Der deutsche Rundfunk brachte gestern in seinem Zeitprogramm einen Bericht, der die besondere Aufmerksamkeit aller Rundfunkhörer gefunden hat. Vermittelt er doch zum ersten Male ein umfassendes chronologisches Bild des Ablaufs der heldischen Kämpfe des Deutschen Afrikakorps und seiner italienischen Kameraden unter dem Kommando Rommels. Es sprach Hauptmann Alfred Ingwersen von der 1. Kompanie des Afrikakorps und Ordonanzoffizier bei Generalmarschall Rommel. Aus seinen persönlichen Erlebnissen, das ihn stets in unmittelbarer Umgebung des Marschalls hielt, berichtet er über den 27 Monate währenden Kampf vor verschoenen, oft verlorenen Posten, gegen eine zehnfache feindliche Übermacht, über den Kampf der überlegenen Führerkunst des Genies Rommel und des eisernen Einsatzwillens der deutschen und italienischen Soldaten gegen die Rechenmaschine, über den Kampf Geist gegen Masse.

A. I. Bernat schildert den damals mit geradezu phantastischen Tricks der Tarnung und Verblüffung gelungenen Vorstoß bis zur El-Alamein-Front. Hier kam die Feinde, von den hochentwickelten Leistungen von Tag zu Tag größer wurden, da der Gegner mit zahllosen Bombengeschwadern unsere Nachschubslinien, insbesondere unsere Panzer, außer Gefecht setzte. Am Ende des vergangenen Jahres holte der Feind zum Gegenschlag aus. Mit 200 Geschützen schloß er in zehn Tagen 1 Million Granaten auf die schmalen deutschen Stellungen, 2000 Flugzeuge griffen passivlos an, und dann rüllten weniger als 1000 Panzer auf unsere sich verzweifelt zur Wehr setzenden Truppen zu, von denen sich nicht einer unversehrt in britische Gefangenenschaft brachte. Die Verluste des Gegners waren gewaltig, aber Marschall Rommel's Genie führte die Masse seiner Armee bis nach Tunis zurück, ohne daß es dem Gegner gelang, sie zu vernichten. Die Verluste der deutschen Soldat unter Marschall Rommel und Generaloberst von Arnim als der beste Einzelkämpfer der Welt gegen eine ungeheure Übermacht.

Nun ist der Kampf am feindlichen Ufer zu Ende, aber jeder der Afrikakämpfer weiß, wozu er über zwei Jahre lang die Front dort hielt. Diese beiden Jahre waren das Schicksal hinter dem Europa befeuert wurde. Mit stolzer Gemutung vernahm die Rundfunkhörer die Worte Hauptmann Bernat's: „Der Kampf ist zu Ende, aber die Feinde des Afrikakorps ist nicht vernichtet. Die Verluste der neuen Battalione, und es kommt wieder der Tag, wo das Lied erschallt: „Es rauschen die Ketten, es dröhnt der Motor, Panzer rollen in Afrika vor!““

10 Prozent Wasser einsparen

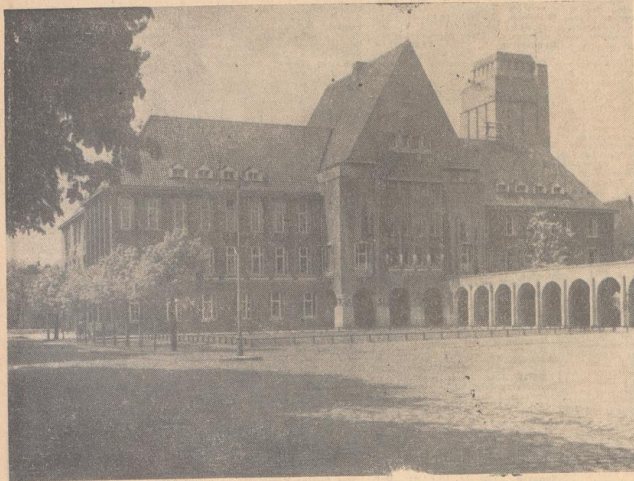
Der amtliche Text der heutigen Ausgabe enthält eine Bekanntmachung, durch die alle Wassererbraucher des Versorgungsgebietes Bremen zur Spararbeit im Wasserverbrauch verpflichtet werden. Bezüglich mit dem gleichen Zeitraum des Jahresfrüher müssen ab 1. Juni 10 % der verbrauchten Wassermenge eingespart werden. Die Benutzung von Gartenschläuchen u. a. verbietet sich damit von selbst. Auch diese Maßnahme dient der Preisstellung von nicht unerschöpflichen Energiequellen für unsere Kulturstätten.

Der Rundfunk am Sonntag

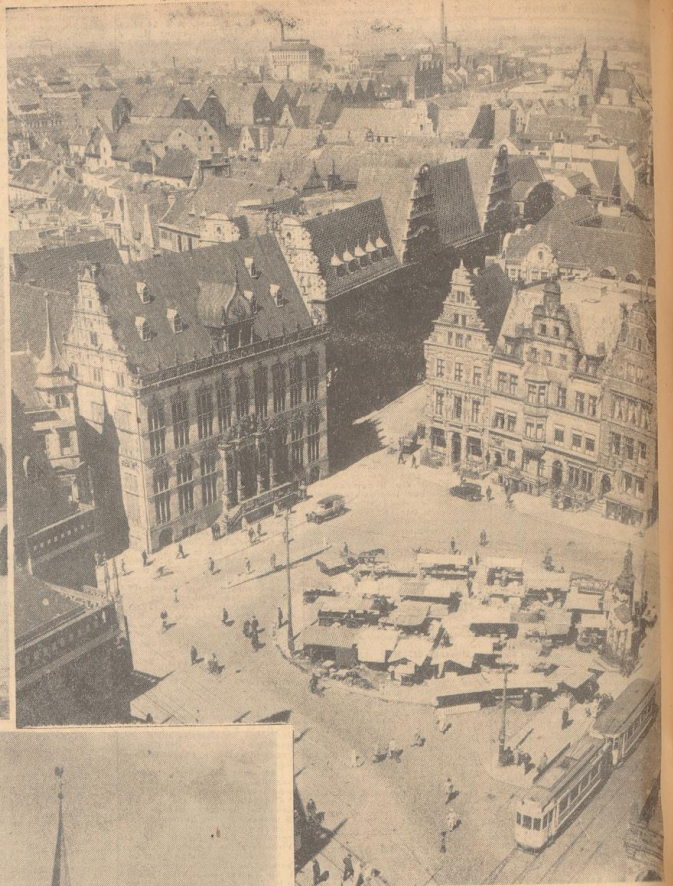
Reichsprogramm, 9-10: Eine Stunde bei WM Kleiner, 10-11: Albert von Schönerer, eine Rundfunkübertragung aus Mailand (Sendung 20. 2. 1943, 11-12: 20. 2. 1943), 12-13: 20. 2. 1943, 13-14: 20. 2. 1943, 14-15: 20. 2. 1943, 15-16: 20. 2. 1943, 16-17: 20. 2. 1943, 17-18: 20. 2. 1943, 18-19: 20. 2. 1943, 19-20: 20. 2. 1943, 20-21: 20. 2. 1943, 21-22: 20. 2. 1943, 22-23: 20. 2. 1943, 23-24: 20. 2. 1943, 24-25: 20. 2. 1943, 25-26: 20. 2. 1943, 26-27: 20. 2. 1943, 27-28: 20. 2. 1943, 28-29: 20. 2. 1943, 29-30: 20. 2. 1943, 30-31: 20. 2. 1943, 31-32: 20. 2. 1943, 32-33: 20. 2. 1943, 33-34: 20. 2. 1943, 34-35: 20. 2. 1943, 35-36: 20. 2. 1943, 36-37: 20. 2. 1943, 37-38: 20. 2. 1943, 38-39: 20. 2. 1943, 39-40: 20. 2. 1943, 40-41: 20. 2. 1943, 41-42: 20. 2. 1943, 42-43: 20. 2. 1943, 43-44: 20. 2. 1943, 44-45: 20. 2. 1943, 45-46: 20. 2. 1943, 46-47: 20. 2. 1943, 47-48: 20. 2. 1943, 48-49: 20. 2. 1943, 49-50: 20. 2. 1943, 50-51: 20. 2. 1943, 51-52: 20. 2. 1943, 52-53: 20. 2. 1943, 53-54: 20. 2. 1943, 54-55: 20. 2. 1943, 55-56: 20. 2. 1943, 56-57: 20. 2. 1943, 57-58: 20. 2. 1943, 58-59: 20. 2. 1943, 59-60: 20. 2. 1943, 60-61: 20. 2. 1943, 61-62: 20. 2. 1943, 62-63: 20. 2. 1943, 63-64: 20. 2. 1943, 64-65: 20. 2. 1943, 65-66: 20. 2. 1943, 66-67: 20. 2. 1943, 67-68: 20. 2. 1943, 68-69: 20. 2. 1943, 69-70: 20. 2. 1943, 70-71: 20. 2. 1943, 71-72: 20. 2. 1943, 72-73: 20. 2. 1943, 73-74: 20. 2. 1943, 74-75: 20. 2. 1943, 75-76: 20. 2. 1943, 76-77: 20. 2. 1943, 77-78: 20. 2. 1943, 78-79: 20. 2. 1943, 79-80: 20. 2. 1943, 80-81: 20. 2. 1943, 81-82: 20. 2. 1943, 82-83: 20. 2. 1943, 83-84: 20. 2. 1943, 84-85: 20. 2. 1943, 85-86: 20. 2. 1943, 86-87: 20. 2. 1943, 87-88: 20. 2. 1943, 88-89: 20. 2. 1943, 89-90: 20. 2. 1943, 90-91: 20. 2. 1943, 91-92: 20. 2. 1943, 92-93: 20. 2. 1943, 93-94: 20. 2. 1943, 94-95: 20. 2. 1943, 95-96: 20. 2. 1943, 96-97: 20. 2. 1943, 97-98: 20. 2. 1943, 98-99: 20. 2. 1943, 99-100: 20. 2. 1943, 100-101: 20. 2. 1943, 101-102: 20. 2. 1943, 102-103: 20. 2. 1943, 103-104: 20. 2. 1943, 104-105: 20. 2. 1943, 105-106: 20. 2. 1943, 106-107: 20. 2. 1943, 107-108: 20. 2. 1943, 108-109: 20. 2. 1943, 109-110: 20. 2. 1943, 110-111: 20. 2. 1943, 111-112: 20. 2. 1943, 112-113: 20. 2. 1943, 113-114: 20. 2. 1943, 114-115: 20. 2. 1943, 115-116: 20. 2. 1943, 116-117: 20. 2. 1943, 117-118: 20. 2. 1943, 118-119: 20. 2. 1943, 119-120: 20. 2. 1943, 120-121: 20. 2. 1943, 121-122: 20. 2. 1943, 122-123: 20. 2. 1943, 123-124: 20. 2. 1943, 124-125: 20. 2. 1943, 125-126: 20. 2. 1943, 126-127: 20. 2. 1943, 127-128: 20. 2. 1943, 128-129: 20. 2. 1943, 129-130: 20. 2. 1943, 130-131: 20. 2. 1943, 131-132: 20. 2. 1943, 132-133: 20. 2. 1943, 133-134: 20. 2. 1943, 134-135: 20. 2. 1943, 135-136: 20. 2. 1943, 136-137: 20. 2. 1943, 137-138: 20. 2. 1943, 138-139: 20. 2. 1943, 139-140: 20. 2. 1943, 140-141: 20. 2. 1943, 141-142: 20. 2. 1943, 142-143: 20. 2. 1943, 143-144: 20. 2. 1943, 144-145: 20. 2. 1943, 145-146: 20. 2. 1943, 146-147: 20. 2. 1943, 147-148: 20. 2. 1943, 148-149: 20. 2. 1943, 149-150: 20. 2. 1943, 150-151: 20. 2. 1943, 151-152: 20. 2. 1943, 152-153: 20. 2. 1943, 153-154: 20. 2. 1943, 154-155: 20. 2. 1943, 155-156: 20. 2. 1943, 156-157: 20. 2. 1943, 157-158: 20. 2. 1943, 158-159: 20. 2. 1943, 159-160: 20. 2. 1943, 160-161: 20. 2. 1943, 161-162: 20. 2. 1943, 162-163: 20. 2. 1943, 163-164: 20. 2. 1943, 164-165: 20. 2. 1943, 165-166: 20. 2. 1943, 166-167: 20. 2. 1943, 167-168: 20. 2. 1943, 168-169: 20. 2. 1943, 169-170: 20. 2. 1943, 170-171: 20. 2. 1943, 171-172: 20. 2. 1943, 172-173: 20. 2. 1943, 173-174: 20. 2. 1943, 174-175: 20. 2. 1943, 175-176: 20. 2. 1943, 176-177: 20. 2. 1943, 177-178: 20. 2. 1943, 178-179: 20. 2. 1943, 179-180: 20. 2. 1943, 180-181: 20. 2. 1943, 181-182: 20. 2. 1943, 182-183: 20. 2. 1943, 183-184: 20. 2. 1943, 184-185: 20. 2. 1943, 185-186: 20. 2. 1943, 186-187: 20. 2. 1943, 187-188: 20. 2. 1943, 188-189: 20. 2. 1943, 189-190: 20. 2. 1943, 190-191: 20. 2. 1943, 191-192: 20. 2. 1943, 192-193: 20. 2. 1943, 193-194: 20. 2. 1943, 194-195: 20. 2. 1943, 195-196: 20. 2. 1943, 196-197: 20. 2. 1943, 197-198: 20. 2. 1943, 198-199: 20. 2. 1943, 199-200: 20. 2. 1943, 200-201: 20. 2. 1943, 201-202: 20. 2. 1943, 202-203: 20. 2. 1943, 203-204: 20. 2. 1943, 204-205: 20. 2. 1943, 205-206: 20. 2. 1943, 206-207: 20. 2. 1943, 207-208: 20. 2. 1943, 208-209: 20. 2. 1943, 209-210: 20. 2. 1943, 210-211: 20. 2. 1943, 211-212: 20. 2. 1943, 212-213: 20. 2. 1943, 213-214: 20. 2. 1943, 214-215: 20. 2. 1943, 215-216: 20. 2. 1943, 216-217: 20. 2. 1943, 217-218: 20. 2. 1943, 218-219: 20. 2. 1943, 219-220: 20. 2. 1943, 220-221: 20. 2. 1943, 221-222: 20. 2. 1943, 222-223: 20. 2. 1943, 223-224: 20. 2. 1943, 224-225: 20. 2. 1943, 225-226: 20. 2. 1943, 226-227: 20. 2. 1943, 227-228: 20. 2. 1943, 228-229: 20. 2. 1943, 229-230: 20. 2. 1943, 230-231: 20. 2. 1943, 231-232: 20. 2. 1943, 232-233: 20. 2. 1943, 233-234: 20. 2. 1943, 234-235: 20. 2. 1943, 235-236: 20. 2. 1943, 236-237: 20. 2. 1943, 237-238: 20. 2. 1943, 238-239: 20. 2. 1943, 239-240: 20. 2. 1943, 240-241: 20. 2. 1943, 241-242: 20. 2. 1943, 242-243: 20. 2. 1943, 243-244: 20. 2. 1943, 244-245: 20. 2. 1943, 245-246: 20. 2. 1943, 246-247: 20. 2. 1943, 247-248: 20. 2. 1943, 248-249: 20. 2. 1943, 249-250: 20. 2. 1943, 250-251: 20. 2. 1943, 251-252: 20. 2. 1943, 252-253: 20. 2. 1943, 253-254: 20. 2. 1943, 254-255: 20. 2. 1943, 255-256: 20. 2. 1943, 256-257: 20. 2. 1943, 257-258: 20. 2. 1943, 258-259: 20. 2. 1943, 259-260: 20. 2. 1943, 260-261: 20. 2. 1943, 261-262: 20. 2. 1943, 262-263: 20. 2. 1943, 263-264: 20. 2. 1943, 264-265: 20. 2. 1943, 265-266: 20. 2. 1943, 266-267: 20. 2. 1943, 267-268: 20. 2. 1943, 268-269: 20. 2. 1943, 269-270: 20. 2. 1943, 270-271: 20. 2. 1943, 271-272: 20. 2. 1943, 272-273: 20. 2. 1943, 273-274: 20. 2. 1943, 274-275: 20. 2. 1943, 275-276: 20. 2. 1943, 276-277: 20. 2. 1943, 277-278: 20. 2. 1943, 278-279: 20. 2. 1943, 279-280: 20. 2. 1943, 280-281: 20. 2. 1943, 281-282: 20. 2. 1943, 282-283: 20. 2. 1943, 283-284: 20. 2. 1943, 284-285: 20. 2. 1943, 285-286: 20. 2. 1943, 286-287: 20. 2. 1943, 287-288: 20. 2. 1943, 288-289: 20. 2. 1943, 289-290: 20. 2. 1943, 290-291: 20. 2. 1943, 291-292: 20. 2. 1943, 292-293: 20. 2. 1943, 293-294: 20. 2. 1943, 294-295: 20. 2. 1943, 295-296: 20. 2. 1943, 296-297: 20. 2. 1943, 297-298: 20. 2. 1943, 298-299: 20. 2. 1943, 299-300: 20. 2. 1943, 300-301: 20. 2. 1943, 301-302: 20. 2. 1943, 302-303: 20. 2. 1943, 303-304: 20. 2. 1943, 304-305: 20. 2. 1943, 305-306: 20. 2. 1943, 306-307: 20. 2. 1943, 307-308: 20. 2. 1943, 308-309: 20. 2. 1943, 309-310: 20. 2. 1943, 310-311: 20. 2. 1943, 311-312: 20. 2. 1943, 312-313: 20. 2. 1943, 313-314: 20. 2. 1943, 314-315: 20. 2. 1943, 315-316: 20. 2. 1943, 316-317: 20. 2. 1943, 317-318: 20. 2. 1943, 318-319: 20. 2. 1943, 319-320: 20. 2. 1943, 320-321: 20. 2. 1943, 321-322: 20. 2. 1943, 322-323: 20. 2. 1943, 323-324: 20. 2. 1943, 324-325: 20. 2. 1943, 325-326: 20. 2. 1943, 326-327: 20. 2. 1943, 327-328: 20. 2. 1943, 328-329: 20. 2. 1943, 329-330: 20. 2. 1943, 330-331: 20. 2. 1943, 331-332: 20. 2. 1943, 332-333: 20. 2. 1943, 333-334: 20. 2. 1943, 334-335: 20. 2. 1943, 335-336: 20. 2. 1943, 336-337: 20. 2. 1943, 337-338: 20. 2. 1943, 338-339: 20. 2. 1943, 339-340: 20. 2. 1943, 340-341: 20. 2. 1943, 341-342: 20. 2. 1943, 342-343: 20. 2. 1943, 343-344: 20. 2. 1943, 344-345: 20. 2. 1943, 345-346: 20. 2. 1943, 346-347: 20. 2. 1943, 347-348: 20. 2. 1943, 348-349: 20. 2. 1943, 349-350: 20. 2. 1943, 350-351: 20. 2. 1943, 351-352: 20. 2. 1943, 352-353: 20. 2. 1943, 353-354: 20. 2. 1943, 354-355: 20. 2. 1943, 355-356: 20. 2. 1943, 356-357: 20. 2. 1943, 357-358: 20. 2. 1943, 358-359: 20. 2. 1943, 359-360: 20. 2. 1943, 360-361: 20. 2. 1943, 361-362: 20. 2. 1943, 362-363: 20. 2. 1943, 363-364: 20. 2. 1943, 364-365: 20. 2. 1943, 365-366: 20. 2. 1943, 366-367: 20. 2. 1943, 367-368: 20. 2. 1943, 368-369: 20. 2. 1943, 369-370: 20. 2. 1943, 370-371: 20. 2. 1943, 371-372: 20. 2. 1943, 372-373: 20. 2. 1943, 373-374: 20. 2. 1943, 374-375: 20. 2. 1943, 375-376: 20. 2. 1943, 376-377: 20. 2. 1943, 377-378: 20. 2. 1943, 378-379: 20. 2. 1943, 379-380: 20. 2. 1943, 380-381: 20. 2. 1943, 381-382: 20. 2. 1943, 382-383: 20. 2. 1943, 383-384: 20. 2. 1943, 384-385: 20. 2. 1943, 385-386: 20. 2. 1943, 386-387: 20. 2. 1943, 387-388: 20. 2. 1943, 388-389: 20. 2. 1943, 389-390: 20. 2. 1943, 390-391: 20. 2. 1943, 391-392: 20. 2. 1943, 392-393: 20. 2. 1943, 393-394: 20. 2. 1943, 394-395: 20. 2. 1943, 395-396: 20. 2. 1943, 396-397: 20. 2. 1943, 397-398: 20. 2. 1943, 398-399: 20. 2. 1943, 399-400: 20. 2. 1943, 400-401: 20. 2. 1943, 401-402: 20. 2. 1943, 402-403: 20. 2. 1943, 403-404: 20. 2. 1943, 404-405: 20. 2. 1943, 405-406: 20. 2. 1943, 406-407: 20. 2. 1943, 407-408: 20. 2. 1943, 408-409: 20. 2. 1943, 409-410: 20. 2. 1943, 410-411: 20. 2. 1943, 411-412: 20. 2. 1943, 412-413: 20. 2. 1943, 413-414: 20. 2. 1943, 414-415: 20. 2. 1943, 415-416: 20. 2. 1943, 416-417: 20. 2. 1943, 417-418: 20. 2. 1943, 418-419: 20. 2. 1943, 419-420: 20. 2. 1943, 420-421: 20. 2. 1943, 421-422: 20. 2. 1943, 422-423: 20. 2. 1943, 423-424: 20. 2. 1943, 424-425: 20. 2. 1943, 425-426: 20. 2. 1943, 426-427: 20. 2. 1943, 427-428: 20. 2. 1943, 428-429: 20. 2. 1943, 429-430: 20. 2. 1943, 430-431: 20. 2. 1943, 431-432: 20. 2. 1943, 432-433: 20. 2. 1943, 433-434: 20. 2. 1943, 434-435: 20. 2. 1943, 435-436: 20. 2. 1943, 436-437: 20. 2. 1943, 437-438: 20. 2. 1943, 438-439: 20. 2. 1943, 439-440: 20. 2. 1943, 440-441: 20. 2. 1943, 441-442: 20. 2. 1943, 442-443: 20. 2. 1943, 443-444: 20. 2. 1943, 444-445: 20. 2. 1943, 445-446: 20. 2. 1943, 446-447: 20. 2. 1943, 447-448: 20. 2. 1943, 448-449: 20. 2. 1943, 449-450: 20. 2. 1943, 450-451: 20. 2. 1943, 451-452: 20. 2. 1943, 452-453: 20. 2. 1943, 453-454: 20. 2. 1943, 454-455: 20. 2. 1943, 455-456: 20. 2. 1943, 456-457: 20. 2. 1943, 457-458: 20. 2. 1943, 458-459: 20. 2. 1943, 459-460: 20. 2. 1943, 460-461: 20. 2. 1943, 461-462: 20. 2. 1943, 462-463: 20. 2. 1943, 463-464: 20. 2. 1943, 464-465: 20. 2. 1943, 465-466: 20. 2. 1943, 466-467: 20. 2. 1943, 467-468: 20. 2. 1943, 468-469: 20. 2. 1943, 469-470: 20. 2. 1943, 470-471: 20. 2. 1943, 471-472: 20. 2. 1943, 472-473: 20. 2. 1943, 473-474: 20. 2. 1943, 474-475: 20. 2. 1943, 475-476: 20. 2. 1943, 476-477: 20. 2. 1943, 477-478: 20. 2. 1943, 478-479: 20. 2. 1943, 479-480: 20. 2. 1943, 480-481: 20. 2. 1943, 481-482: 20. 2. 1943, 482-483: 20. 2. 1943, 483-484: 20. 2. 1943, 484-485: 20. 2. 1943, 485-486: 20. 2. 1943, 486-487: 20. 2. 1943, 487-488: 20. 2. 1943, 488-489: 20. 2. 1943, 489-490: 20. 2. 1943, 490-491: 20. 2. 1943, 491-492: 20. 2. 1943, 492-493: 20. 2. 1943, 493-494: 20. 2. 1943, 494-495: 20. 2. 1943, 495-496: 20. 2. 1943, 496-497: 20. 2. 1943, 497-498: 20. 2. 1943, 498-499: 20. 2. 1943, 499-500: 20. 2. 1943, 500-501: 20. 2. 1943, 501-502: 20. 2. 1943, 502-503: 20. 2. 1943, 503-504: 20. 2. 1943, 504-505: 20. 2. 1943, 505-506: 20. 2. 1943, 506-507: 20. 2. 1943, 507-508: 20. 2. 1943, 508-509: 20. 2. 1943, 509-510: 20. 2. 1943, 510-511: 20. 2. 1943, 511-512: 20. 2. 1943, 512-513: 20. 2. 1943, 513-514: 20. 2. 1943, 514-515: 20. 2. 1943, 515-516: 20. 2. 1943, 516-517: 20. 2. 1943, 517-518: 20. 2. 1943, 518-519: 20. 2. 1943, 519-520: 20. 2. 1943, 520-521: 20. 2. 1943, 521-522: 20. 2. 1943, 522-523: 20. 2. 1943, 523-524: 20. 2. 1943, 524-525: 20. 2. 1943, 525-5

Die Baukultur unseres Gaues

Bildbericht der „Bremer Zeitung“ zur Gaukulturwoche 1943



Delmenhorst: Das schöne Rathaus



Bremen: Der „Schütting“ am Marktplatz (Oben rechts)

Aufn.: BZ-Archiv



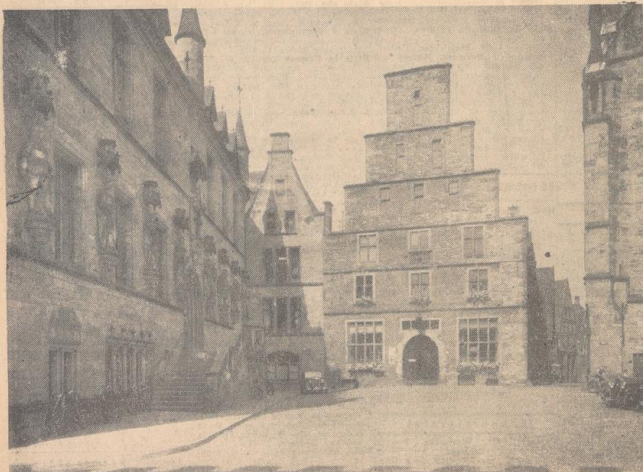
Wilhelmshaven: Das Wahrzeichen der Marinestadt



Oldenburg: Der Lappan, das kulturelle Kleinod Oldenburgs



Jever: Front des Schlosses mit dem Heimatmuseum



Osnabrück: Die Stadtwage am Markt



Emden: Das historische Rathaus