



Staats- und  
Universitätsbibliothek  
Bremen

# **Staats- und Universitätsbibliothek Bremen**

## **Digitale Sammlungen**

11.04.1940 (Nr. 99)











# Unter deutschem Schutz

Der Norden Europas vor Englands  
Würgergriff bewahrt — Deutsche Truppen  
aller Wehrmachtsteile wurden eingesetzt



Unsere Bilder. Oben rechts: Typische norwegische Landschaft vor Oslo. Oben links und in der Mitte links: Um Englands drohenden Eingriff in Skandinavien zu verhindern, wurden deutsche Truppen aller Wehrmachtsteile nach Norwegen und Dänemark verschifft. In der Mitte rechts: Der Hafen von Bodø, südöstlich der Lofoten. Unten rechts: Das strategisch äußerst wichtige Alesund.

Aufnahmen: Norddeutscher Lloyd (4),  
Presse-Hoffmann (2)



## Norwegen und Dänemark

„Die Befehung der wichtigsten militärischen Stützpunkte in ganz Norwegen durch deutsche Truppen überet schnell fort“, so heißt es in einem der Wehrmachtsberichte die die Übernahme des Landes in den Ballenichung des Reiches begleiten. Jetzt folgen deutsche Soldaten auf Föhren an jenen Küsten, die sonst vielleicht schon in diesen Stunden unter der Eröbung englischer Schiffschiffe gelegen oder englischen Landungsabteilungen ausgeliefert gewesen wären. Norwegens Küsten, zerstückelt und zerfallen, gehalten durch Dunde von Fjorden und von einem dichten Girdel von felsigen Spären geschützt, haben insgesamt eine Länge von etwa 2800 Kilometer, die Süstlinie der Küsten gemessen. So entspricht die Entfernung von dem norwegischen Eismeer-Islen Kirkenäs — an der finnischen Grenze — bis Kristianland — am Skagerrak — etwa der Strecke Moskau-Paris. Es ist klar, daß die Küsten dieses langgestreckten Landes nicht von Norwegen mit eigenen Kräften gegen den englischen Angriff halten geschützt werden können, beruht doch das Königreich nur über eine Kriegsmarine, deren Personalstärke nicht wesentlich höher war als 2000 Mann und deren Kriegsschiffe sich aus 4 veralteten Küstenpanzerjägern, 9 U-Booten, etwa 11 Minenlegern und 23 Jersöhren und Torpedobooten zusammensetzt. Hinzu kommen etwa 200 Flugzeuge der Seeart und Marinefliegertruppe die sich in 8 Aufklärungs-, 8 Jagd- und 3 Bombenfliegern gliedern.

Die Krone, ein sogenanntes Königenber mit Stammlerfamilie, zählt im Frieden etwa 20 000, im Kriege etwa 100 000 Mann und beruht auf dem Grundlag der allgemeinen Wehrpflicht.

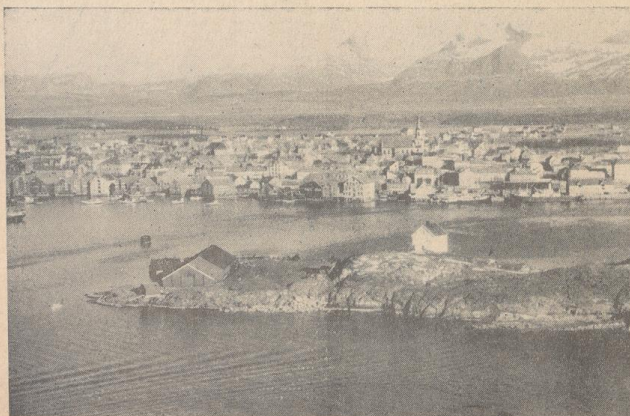
Die wichtigsten Plätze an der Küste sind Oslo die Hauptstadt mit 225 000 Einwohnern, am Ende des langgestreckten Ostfjords gelegen, Bergen mit 88 000 Einwohnern, Trondheim und Stavanger, es sind zugleich die größten Städte des gebirgigen Landes, dessen 2,9 Millionen Einwohner sich auf die etwa 323 000 qkm Fläche weitläufig verteilen. Norwegen rangiert auf Grund dieses Flächeninhalts an adler Stelle in der Größenordnung der europäischen Länder und ist zugleich mit 9 Einwohnern auf den Quadratkilometer eines der am dünnsten besiedelten Staatsgebiete. Die Küstenstädte prägen das Gesicht des Landes. Hier fließt durch Schiffahrt und Seehandel der Reichtum zusammen, denn die 1965 Schiffe mit 4 614 000 BRT, Schiffstamm, die unter der norwegischen Flagge fahren, stellen die viertgrößte Handelsflotte der Welt dar, ein Moment, das angesichts des wachsenden Tonnage-mangels in den englischen Plänen eine nicht unbedeutende Rolle spielt hat.

Sehr wichtig ist die Gegend Norwegens. Mehrmals befand sich das Land in schwedischen oder dänischen Besitz. Nach dem Kriegen Europas gegen Napoleon, in denen Schweden Finnland an Rußland abtreten mußte, wurde Schweden das norwegische Land als Ersatz zugesichert. Um die Mitte des vorigen Jahrhunderts wurde Norwegen bereits eine größere Selbständigkeit gestattet, so erhielt Norwegen ein eigenes

Reichswappen und eine eigene Flagge. Die Jahrhundertwende sah Norwegen in einem immer heftigeren Kampfe gegen die Union mit Schweden, 1905 erzwangen die Norweger die Auflösung des Königs. Die Trennung von Schweden wurde durch eine Volksabstimmung fast einstimmig angenommen und ein friedliches Uebereinkommen mit Schweden getroffen.

Das Königreich Dänemark umfaßt ungefähr 44 200 qkm ein schifflich der im Atlantik gelegenen Inselgruppe Färöer (1400 qkm). Das Land hat nicht ganz vier Millionen Einwohner, von denen ungefähr 23 Prozent in der der 850 000 Einwohner fassenden Hauptstadt Kopenhagen leben. Die zweitgrößte Stadt Naibus in Jütland hat ungefähr 91 000 Einwohner. Die übrigen wegende Mehrheit der Provinzstädte ist äußerst klein. Im Durchschnitt kommen 88 Einwohner auf einen Quadratkilometer, somit Dänemark eines der am dichtesten besiedelten Länder Europas ist. Insgesamt reht sich Dänemark außer dem inländischen Schiffsbau auf 500 Jachten zusammen, von denen allerdings nur rund 100 bemacht sind. Die Bevölkerung Dänemarks reht vorwiegend im Dienste der Landwirtschaft, deren Produkte einen lebenswichtigen Export des Landes darstellen.

Durch die Befehung Norwegens und Dänemarks verliert England ein äußerst wichtiges Versorgungsgebiet, da es aus beiden Ländern in großem Umfang Lebensmittel sowie vor allem auch Erz und Arzikel der Holzwirtschaft, wie Grubenholz und Zellulose, für seine chemische Industrie bezog.





Die Geburt einer gesunden Tochter zeigen in herzlichster Freude an  
Dr. phil. Hildegard Handermann, geb. Knoll, 3. Frauenklinik der Stadt. Krankenanstalten, Bremen.  
Amtsgerichtsrat Dr. Walter Handermann  
Bremen, den 8. April 1940

In herzlichster Freude geben wir die Geburt unseres Stammskindes bekannt  
Herrn Kraemer und Frau, Emma geb. Grise  
Bremen, den 10. April 1940, Angeltw. Str. 33  
3. S. Mütterklinik

Hans-Georg und Wolfgang haben ein Schwesterchen bekommen.  
Anneliese Richter  
Hans Richter, 3. S. im Felde  
Bremen, den 8. April 1940  
3. S. Frauenklinik  
Hamburgr. Straße 134, Schillerstraße 14.

Heute morgen entließ nach längerer Krankheit meine innigstgeliebte Frau, meine heizungsgute Mutter und unsere liebe Schwester  
Dorothee Gutmann geb. Graas  
In tiefer Trauer:  
Kudolf Gutmann, Kapitänleutnant  
Berne Gutmann  
Emil Graas  
Grete Graas  
Otto Schäffer, geb. Graas  
Otto Schäffer und Angehörige.  
Bremen, den 9. April 1940  
Hamburg, Ballindamm.  
Von Beileidsbesuchen bitten wir febl. abzusehen.  
Die Aufbahrung ist im Beerdigungs-Institut „Friede“, Humboldtstraße 190, erfolgt.  
Die Trauerfeier findet am Freitag, dem 12. April, um 10 1/2 Uhr, im Krematorium statt.

Stellenangebote  
Bauschreiber  
zu sofort für unsere Baufirma in Bremerhaven gesucht.  
Bauschreiberliche Eigen, Bremerhaven.  
Kraftiger Mann  
1. höchste Arbeit, 2. 1/4 Tage, 3. Günstiger, 4. 8. Jahre, 5. Stader Straße 59, Ruf 4 09 77.  
Lagerarbeiter  
gerüst, nach Möglichkeit Kenntnis in der Lebensmittelbranche.  
Schiffbau- u. Holzwerk, Nordstraße 128.

Für die Buchhaltung u. Schriftweisel  
erfahrene zuverlässige Kraft  
zu sofort oder später in Dauerstellung nach Büchelshausen gesucht.  
Offerten mit Angabe über bisherige Tätigkeiten, Gehaltsansprüche und Dienstverhältnisse erbeten unter 3 7283.  
Kräftiges Pflichtjährlingmädchen  
1. S. 1. 1/2, 2. 1/2, 3. 1/2, 4. 1/2, 5. 1/2, 6. 1/2, 7. 1/2, 8. 1/2, 9. 1/2, 10. 1/2, 11. 1/2, 12. 1/2, 13. 1/2, 14. 1/2, 15. 1/2, 16. 1/2, 17. 1/2, 18. 1/2, 19. 1/2, 20. 1/2, 21. 1/2, 22. 1/2, 23. 1/2, 24. 1/2, 25. 1/2, 26. 1/2, 27. 1/2, 28. 1/2, 29. 1/2, 30. 1/2, 31. 1/2, 32. 1/2, 33. 1/2, 34. 1/2, 35. 1/2, 36. 1/2, 37. 1/2, 38. 1/2, 39. 1/2, 40. 1/2, 41. 1/2, 42. 1/2, 43. 1/2, 44. 1/2, 45. 1/2, 46. 1/2, 47. 1/2, 48. 1/2, 49. 1/2, 50. 1/2, 51. 1/2, 52. 1/2, 53. 1/2, 54. 1/2, 55. 1/2, 56. 1/2, 57. 1/2, 58. 1/2, 59. 1/2, 60. 1/2, 61. 1/2, 62. 1/2, 63. 1/2, 64. 1/2, 65. 1/2, 66. 1/2, 67. 1/2, 68. 1/2, 69. 1/2, 70. 1/2, 71. 1/2, 72. 1/2, 73. 1/2, 74. 1/2, 75. 1/2, 76. 1/2, 77. 1/2, 78. 1/2, 79. 1/2, 80. 1/2, 81. 1/2, 82. 1/2, 83. 1/2, 84. 1/2, 85. 1/2, 86. 1/2, 87. 1/2, 88. 1/2, 89. 1/2, 90. 1/2, 91. 1/2, 92. 1/2, 93. 1/2, 94. 1/2, 95. 1/2, 96. 1/2, 97. 1/2, 98. 1/2, 99. 1/2, 100. 1/2, 101. 1/2, 102. 1/2, 103. 1/2, 104. 1/2, 105. 1/2, 106. 1/2, 107. 1/2, 108. 1/2, 109. 1/2, 110. 1/2, 111. 1/2, 112. 1/2, 113. 1/2, 114. 1/2, 115. 1/2, 116. 1/2, 117. 1/2, 118. 1/2, 119. 1/2, 120. 1/2, 121. 1/2, 122. 1/2, 123. 1/2, 124. 1/2, 125. 1/2, 126. 1/2, 127. 1/2, 128. 1/2, 129. 1/2, 130. 1/2, 131. 1/2, 132. 1/2, 133. 1/2, 134. 1/2, 135. 1/2, 136. 1/2, 137. 1/2, 138. 1/2, 139. 1/2, 140. 1/2, 141. 1/2, 142. 1/2, 143. 1/2, 144. 1/2, 145. 1/2, 146. 1/2, 147. 1/2, 148. 1/2, 149. 1/2, 150. 1/2, 151. 1/2, 152. 1/2, 153. 1/2, 154. 1/2, 155. 1/2, 156. 1/2, 157. 1/2, 158. 1/2, 159. 1/2, 160. 1/2, 161. 1/2, 162. 1/2, 163. 1/2, 164. 1/2, 165. 1/2, 166. 1/2, 167. 1/2, 168. 1/2, 169. 1/2, 170. 1/2, 171. 1/2, 172. 1/2, 173. 1/2, 174. 1/2, 175. 1/2, 176. 1/2, 177. 1/2, 178. 1/2, 179. 1/2, 180. 1/2, 181. 1/2, 182. 1/2, 183. 1/2, 184. 1/2, 185. 1/2, 186. 1/2, 187. 1/2, 188. 1/2, 189. 1/2, 190. 1/2, 191. 1/2, 192. 1/2, 193. 1/2, 194. 1/2, 195. 1/2, 196. 1/2, 197. 1/2, 198. 1/2, 199. 1/2, 200. 1/2, 201. 1/2, 202. 1/2, 203. 1/2, 204. 1/2, 205. 1/2, 206. 1/2, 207. 1/2, 208. 1/2, 209. 1/2, 210. 1/2, 211. 1/2, 212. 1/2, 213. 1/2, 214. 1/2, 215. 1/2, 216. 1/2, 217. 1/2, 218. 1/2, 219. 1/2, 220. 1/2, 221. 1/2, 222. 1/2, 223. 1/2, 224. 1/2, 225. 1/2, 226. 1/2, 227. 1/2, 228. 1/2, 229. 1/2, 230. 1/2, 231. 1/2, 232. 1/2, 233. 1/2, 234. 1/2, 235. 1/2, 236. 1/2, 237. 1/2, 238. 1/2, 239. 1/2, 240. 1/2, 241. 1/2, 242. 1/2, 243. 1/2, 244. 1/2, 245. 1/2, 246. 1/2, 247. 1/2, 248. 1/2, 249. 1/2, 250. 1/2, 251. 1/2, 252. 1/2, 253. 1/2, 254. 1/2, 255. 1/2, 256. 1/2, 257. 1/2, 258. 1/2, 259. 1/2, 260. 1/2, 261. 1/2, 262. 1/2, 263. 1/2, 264. 1/2, 265. 1/2, 266. 1/2, 267. 1/2, 268. 1/2, 269. 1/2, 270. 1/2, 271. 1/2, 272. 1/2, 273. 1/2, 274. 1/2, 275. 1/2, 276. 1/2, 277. 1/2, 278. 1/2, 279. 1/2, 280. 1/2, 281. 1/2, 282. 1/2, 283. 1/2, 284. 1/2, 285. 1/2, 286. 1/2, 287. 1/2, 288. 1/2, 289. 1/2, 290. 1/2, 291. 1/2, 292. 1/2, 293. 1/2, 294. 1/2, 295. 1/2, 296. 1/2, 297. 1/2, 298. 1/2, 299. 1/2, 300. 1/2, 301. 1/2, 302. 1/2, 303. 1/2, 304. 1/2, 305. 1/2, 306. 1/2, 307. 1/2, 308. 1/2, 309. 1/2, 310. 1/2, 311. 1/2, 312. 1/2, 313. 1/2, 314. 1/2, 315. 1/2, 316. 1/2, 317. 1/2, 318. 1/2, 319. 1/2, 320. 1/2, 321. 1/2, 322. 1/2, 323. 1/2, 324. 1/2, 325. 1/2, 326. 1/2, 327. 1/2, 328. 1/2, 329. 1/2, 330. 1/2, 331. 1/2, 332. 1/2, 333. 1/2, 334. 1/2, 335. 1/2, 336. 1/2, 337. 1/2, 338. 1/2, 339. 1/2, 340. 1/2, 341. 1/2, 342. 1/2, 343. 1/2, 344. 1/2, 345. 1/2, 346. 1/2, 347. 1/2, 348. 1/2, 349. 1/2, 350. 1/2, 351. 1/2, 352. 1/2, 353. 1/2, 354. 1/2, 355. 1/2, 356. 1/2, 357. 1/2, 358. 1/2, 359. 1/2, 360. 1/2, 361. 1/2, 362. 1/2, 363. 1/2, 364. 1/2, 365. 1/2, 366. 1/2, 367. 1/2, 368. 1/2, 369. 1/2, 370. 1/2, 371. 1/2, 372. 1/2, 373. 1/2, 374. 1/2, 375. 1/2, 376. 1/2, 377. 1/2, 378. 1/2, 379. 1/2, 380. 1/2, 381. 1/2, 382. 1/2, 383. 1/2, 384. 1/2, 385. 1/2, 386. 1/2, 387. 1/2, 388. 1/2, 389. 1/2, 390. 1/2, 391. 1/2, 392. 1/2, 393. 1/2, 394. 1/2, 395. 1/2, 396. 1/2, 397. 1/2, 398. 1/2, 399. 1/2, 400. 1/2, 401. 1/2, 402. 1/2, 403. 1/2, 404. 1/2, 405. 1/2, 406. 1/2, 407. 1/2, 408. 1/2, 409. 1/2, 410. 1/2, 411. 1/2, 412. 1/2, 413. 1/2, 414. 1/2, 415. 1/2, 416. 1/2, 417. 1/2, 418. 1/2, 419. 1/2, 420. 1/2, 421. 1/2, 422. 1/2, 423. 1/2, 424. 1/2, 425. 1/2, 426. 1/2, 427. 1/2, 428. 1/2, 429. 1/2, 430. 1/2, 431. 1/2, 432. 1/2, 433. 1/2, 434. 1/2, 435. 1/2, 436. 1/2, 437. 1/2, 438. 1/2, 439. 1/2, 440. 1/2, 441. 1/2, 442. 1/2, 443. 1/2, 444. 1/2, 445. 1/2, 446. 1/2, 447. 1/2, 448. 1/2, 449. 1/2, 450. 1/2, 451. 1/2, 452. 1/2, 453. 1/2, 454. 1/2, 455. 1/2, 456. 1/2, 457. 1/2, 458. 1/2, 459. 1/2, 460. 1/2, 461. 1/2, 462. 1/2, 463. 1/2, 464. 1/2, 465. 1/2, 466. 1/2, 467. 1/2, 468. 1/2, 469. 1/2, 470. 1/2, 471. 1/2, 472. 1/2, 473. 1/2, 474. 1/2, 475. 1/2, 476. 1/2, 477. 1/2, 478. 1/2, 479. 1/2, 480. 1/2, 481. 1/2, 482. 1/2, 483. 1/2, 484. 1/2, 485. 1/2, 486. 1/2, 487. 1/2, 488. 1/2, 489. 1/2, 490. 1/2, 491. 1/2, 492. 1/2, 493. 1/2, 494. 1/2, 495. 1/2, 496. 1/2, 497. 1/2, 498. 1/2, 499. 1/2, 500. 1/2, 501. 1/2, 502. 1/2, 503. 1/2, 504. 1/2, 505. 1/2, 506. 1/2, 507. 1/2, 508. 1/2, 509. 1/2, 510. 1/2, 511. 1/2, 512. 1/2, 513. 1/2, 514. 1/2, 515. 1/2, 516. 1/2, 517. 1/2, 518. 1/2, 519. 1/2, 520. 1/2, 521. 1/2, 522. 1/2, 523. 1/2, 524. 1/2, 525. 1/2, 526. 1/2, 527. 1/2, 528. 1/2, 529. 1/2, 530. 1/2, 531. 1/2, 532. 1/2, 533. 1/2, 534. 1/2, 535. 1/2, 536. 1/2, 537. 1/2, 538. 1/2, 539. 1/2, 540. 1/2, 541. 1/2, 542. 1/2, 543. 1/2, 544. 1/2, 545. 1/2, 546. 1/2, 547. 1/2, 548. 1/2, 549. 1/2, 550. 1/2, 551. 1/2, 552. 1/2, 553. 1/2, 554. 1/2, 555. 1/2, 556. 1/2, 557. 1/2, 558. 1/2, 559. 1/2, 560. 1/2, 561. 1/2, 562. 1/2, 563. 1/2, 564. 1/2, 565. 1/2, 566. 1/2, 567. 1/2, 568. 1/2, 569. 1/2, 570. 1/2, 571. 1/2, 572. 1/2, 573. 1/2, 574. 1/2, 575. 1/2, 576. 1/2, 577. 1/2, 578. 1/2, 579. 1/2, 580. 1/2, 581. 1/2, 582. 1/2, 583. 1/2, 584. 1/2, 585. 1/2, 586. 1/2, 587. 1/2, 588. 1/2, 589. 1/2, 590. 1/2, 591. 1/2, 592. 1/2, 593. 1/2, 594. 1/2, 595. 1/2, 596. 1/2, 597. 1/2, 598. 1/2, 599. 1/2, 600. 1/2, 601. 1/2, 602. 1/2, 603. 1/2, 604. 1/2, 605. 1/2, 606. 1/2, 607. 1/2, 608. 1/2, 609. 1/2, 610. 1/2, 611. 1/2, 612. 1/2, 613. 1/2, 614. 1/2, 615. 1/2, 616. 1/2, 617. 1/2, 618. 1/2, 619. 1/2, 620. 1/2, 621. 1/2, 622. 1/2, 623. 1/2, 624. 1/2, 625. 1/2, 626. 1/2, 627. 1/2, 628. 1/2, 629. 1/2, 630. 1/2, 631. 1/2, 632. 1/2, 633. 1/2, 634. 1/2, 635. 1/2, 636. 1/2, 637. 1/2, 638. 1/2, 639. 1/2, 640. 1/2, 641. 1/2, 642. 1/2, 643. 1/2, 644. 1/2, 645. 1/2, 646. 1/2, 647. 1/2, 648. 1/2, 649. 1/2, 650. 1/2, 651. 1/2, 652. 1/2, 653. 1/2, 654. 1/2, 655. 1/2, 656. 1/2, 657. 1/2, 658. 1/2, 659. 1/2, 660. 1/2, 661. 1/2, 662. 1/2, 663. 1/2, 664. 1/2, 665. 1/2, 666. 1/2, 667. 1/2, 668. 1/2, 669. 1/2, 670. 1/2, 671. 1/2, 672. 1/2, 673. 1/2, 674. 1/2, 675. 1/2, 676. 1/2, 677. 1/2, 678. 1/2, 679. 1/2, 680. 1/2, 681. 1/2, 682. 1/2, 683. 1/2, 684. 1/2, 685. 1/2, 686. 1/2, 687. 1/2, 688. 1/2, 689. 1/2, 690. 1/2, 691. 1/2, 692. 1/2, 693. 1/2, 694. 1/2, 695. 1/2, 696. 1/2, 697. 1/2, 698. 1/2, 699. 1/2, 700. 1/2, 701. 1/2, 702. 1/2, 703. 1/2, 704. 1/2, 705. 1/2, 706. 1/2, 707. 1/2, 708. 1/2, 709. 1/2, 710. 1/2, 711. 1/2, 712. 1/2, 713. 1/2, 714. 1/2, 715. 1/2, 716. 1/2, 717. 1/2, 718. 1/2, 719. 1/2, 720. 1/2, 721. 1/2, 722. 1/2, 723. 1/2, 724. 1/2, 725. 1/2, 726. 1/2, 727. 1/2, 728. 1/2, 729. 1/2, 730. 1/2, 731. 1/2, 732. 1/2, 733. 1/2, 734. 1/2, 735. 1/2, 736. 1/2, 737. 1/2, 738. 1/2, 739. 1/2, 740. 1/2, 741. 1/2, 742. 1/2, 743. 1/2, 744. 1/2, 745. 1/2, 746. 1/2, 747. 1/2, 748. 1/2, 749. 1/2, 750. 1/2, 751. 1/2, 752. 1/2, 753. 1/2, 754. 1/2, 755. 1/2, 756. 1/2, 757. 1/2, 758. 1/2, 759. 1/2, 760. 1/2, 761. 1/2, 762. 1/2, 763. 1/2, 764. 1/2, 765. 1/2, 766. 1/2, 767. 1/2, 768. 1/2, 769. 1/2, 770. 1/2, 771. 1/2, 772. 1/2, 773. 1/2, 774. 1/2, 775. 1/2, 776. 1/2, 777. 1/2, 778. 1/2, 779. 1/2, 780. 1/2, 781. 1/2, 782. 1/2, 783. 1/2, 784. 1/2, 785. 1/2, 786. 1/2, 787. 1/2, 788. 1/2, 789. 1/2, 790. 1/2, 791. 1/2, 792. 1/2, 793. 1/2, 794. 1/2, 795. 1/2, 796. 1/2, 797. 1/2, 798. 1/2, 799. 1/2, 800. 1/2, 801. 1/2, 802. 1/2, 803. 1/2, 804. 1/2, 805. 1/2, 806. 1/2, 807. 1/2, 808. 1/2, 809. 1/2, 810. 1/2, 811. 1/2, 812. 1/2, 813. 1/2, 814. 1/2, 815. 1/2, 816. 1/2, 817. 1/2, 818. 1/2, 819. 1/2, 820. 1/2, 821. 1/2, 822. 1/2, 823. 1/2, 824. 1/2, 825. 1/2, 826. 1/2, 827. 1/2, 828. 1/2, 829. 1/2, 830. 1/2, 831. 1/2, 832. 1/2, 833. 1/2, 834. 1/2, 835. 1/2, 836. 1/2, 837. 1/2, 838. 1/2, 839. 1/2, 840. 1/2, 841. 1/2, 842. 1/2, 843. 1/2, 844. 1/2, 845. 1/2, 846. 1/2, 847. 1/2, 848. 1/2, 849. 1/2, 850. 1/2, 851. 1/2, 852. 1/2, 853. 1/2, 854. 1/2, 855. 1/2, 856. 1/2, 857. 1/2, 858. 1/2, 859. 1/2, 860. 1/2, 861. 1/2, 862. 1/2, 863. 1/2, 864. 1/2, 865. 1/2, 866. 1/2, 867. 1/2, 868. 1/2, 869. 1/2, 870. 1/2, 871. 1/2, 872. 1/2, 873. 1/2, 874. 1/2, 875. 1/2, 876. 1/2, 877. 1/2, 878. 1/2, 879. 1/2, 880. 1/2, 881. 1/2, 882. 1/2, 883. 1/2, 884. 1/2, 885. 1/2, 886. 1/2, 887. 1/2, 888. 1/2, 889. 1/2, 890. 1/2, 891. 1/2, 892. 1/2, 893. 1/2, 894. 1/2, 895. 1/2, 896. 1/2, 897. 1/2, 898. 1/2, 899. 1/2, 900. 1/2, 901. 1/2, 902. 1/2, 903. 1/2, 904. 1/2, 905. 1/2, 906. 1/2, 907. 1/2, 908. 1/2, 909. 1/2, 910. 1/2, 911. 1/2, 912. 1/2, 913. 1/2, 914. 1/2, 915. 1/2, 916. 1/2, 917. 1/2, 918. 1/2, 919. 1/2, 920. 1/2, 921. 1/2, 922. 1/2, 923. 1/2, 924. 1/2, 925. 1/2, 926. 1/2, 927. 1/2, 928. 1/2, 929. 1/2, 930. 1/2, 931. 1/2, 932. 1/2, 933. 1/2, 934. 1/2, 935. 1/2, 936. 1/2, 937. 1/2, 938. 1/2, 939. 1/2, 940. 1/2, 941. 1/2, 942. 1/2, 943. 1/2, 944. 1/2, 945. 1/2, 946. 1/2, 947. 1/2, 948. 1/2, 949. 1/2, 950. 1/2, 951. 1/2, 952. 1/2, 953. 1/2, 954. 1/2, 955. 1/2, 956. 1/2, 957. 1/2, 958. 1/2, 959. 1/2, 960. 1/2, 961. 1/2, 962. 1/2, 963. 1/2, 964. 1/2, 965. 1/2, 966. 1/2, 967. 1/2, 968. 1/2, 969. 1/2, 970. 1/2, 971. 1/2, 972. 1/2, 973. 1/2, 974. 1/2, 975. 1/2, 976. 1/2, 977. 1/2, 978. 1/2, 979. 1/2, 980. 1/2, 981. 1/2, 982. 1/2, 983. 1/2, 984. 1/2, 985. 1/2, 986. 1/2, 987. 1/2, 988. 1/2, 989. 1/2, 990. 1/2, 991. 1/2, 992. 1/2, 993. 1/2, 994. 1/2, 995. 1/2, 996. 1/2, 997. 1/2, 998. 1/2, 999. 1/2, 1000. 1/2, 1001. 1/2, 1002. 1/2, 1003. 1/2, 1004. 1/2, 1005. 1/2, 1006. 1/2, 1007. 1/2, 1008. 1/2, 1009. 1/2, 1010. 1/2, 1011. 1/2, 1012. 1/2, 1013. 1/2, 1014. 1/2, 1015. 1/2, 1016. 1/2, 1017. 1/2, 1018. 1/2, 1019. 1/2, 1020. 1/2, 1021. 1/2, 1022. 1/2, 1023. 1/2, 1024. 1/2, 1025. 1/2, 1026. 1/2, 1027. 1/2, 1028. 1/2, 1029. 1/2, 1030. 1/2, 1031. 1/2, 1032. 1/2, 1033. 1/2, 1034. 1/2, 1035. 1/2, 1036. 1/2, 1037. 1/2, 1038. 1/2, 1039. 1/2, 1040. 1/2, 1041. 1/2, 1042. 1/2, 1043. 1/2, 1044. 1/2, 1045. 1/2, 1046. 1/2, 1047. 1/2, 1048. 1/2, 1049. 1/2, 1050. 1/2, 1051. 1/2, 1052. 1/2, 1053. 1/2, 1054. 1/2, 1055. 1/2, 1056. 1/2, 1057. 1/2, 1058. 1/2, 1059. 1/2, 1060. 1/2, 1061. 1/2, 1062. 1/2, 1063. 1/2, 1064. 1/2, 1065. 1/2, 1066. 1/2, 1067. 1/2, 1068. 1/2, 1069. 1/2, 1070. 1/2, 1071. 1/2, 1072. 1/2, 1073. 1/2, 1074. 1/2, 1075. 1/2, 1076. 1/2, 1077. 1/2, 1078. 1/2, 1079. 1/2, 1080. 1/2, 1081. 1/2, 1082. 1/2, 1083. 1/2, 1084. 1/2, 1085. 1/2, 1086. 1/2, 1087. 1/2, 1088. 1/2, 1089. 1/2, 1090. 1/2, 1091. 1/2, 1092. 1/2, 1093. 1/2, 1094. 1/2, 1095. 1/2, 1096. 1/2, 1097. 1/2, 1098. 1/2, 1099. 1/2, 1100. 1/2, 1101. 1/2, 1102. 1/2, 1103. 1/2, 1104. 1/2, 1105. 1/2, 1106. 1/2, 1107. 1/2, 1108. 1/2, 1109. 1/2, 1110. 1/2, 1111. 1/2, 1112. 1/2, 1113. 1/2, 1114. 1/2, 1115. 1/2, 1116. 1/2, 1117. 1/2, 1118. 1/2, 1119. 1/2, 1120. 1/2, 1121. 1/2, 1122. 1/2, 1123. 1/2, 1124. 1/2, 1125. 1/2, 1126. 1/2, 1127. 1/2, 1128. 1/2, 1129. 1/2, 1130. 1/2, 1131. 1/2, 1132. 1/2, 1133. 1/2, 1134. 1/2, 1135. 1/2, 1136. 1/2, 1137. 1/2, 1138. 1/2, 1139. 1/2, 1140. 1/2, 1141. 1/2, 1142. 1/2, 1143. 1/2, 1144. 1/2, 1145. 1/2, 1146. 1/2, 1147. 1/2, 1148. 1/2, 1149. 1/2, 1150. 1/2, 1151. 1/2, 1152. 1/2