



Staats- und
Universitätsbibliothek
Bremen

Staats- und Universitätsbibliothek Bremen

Digitale Sammlungen

05.03.1939 (Nr. 64)

Niederdeutsche Rundschau

Kultur läßt sich nicht kaufen

Bückerliches Familiengut muß erhalten werden

Wenn man heute durch die Dörfer geht und in die engen Bauernhöfe hineinschaut, so findet man hier und da, daß sich Möbel nicht mehr, die in irgendeiner fälschlichen Fabrik zusammengeknüpft worden sind, während wertvolle alte Handwerksstücke irgendwo in einer verfallenen Kiste auf dem Boden oder in der Diele besterhalten liegen. Mit dem elektrischen Licht, dem Radio und einer Menge weiterer wertvoller Geräte sind heute auch die Bauernhöfe mit den besten und besten Geräten ausgestattet. Die alten Möbelstücke werden verkauft, um den Wert der neuen Geräte zu decken. Das ist ein großer Verlust für die Kulturgeschichte.

Die Entwertung mit ihrer jede bäuerliche Kultur und jeden Wert des Bauerntums leugnenden Haltung hat die Schäden angefüllt, denen unsere Kultur heute ausgesetzt ist. In der Zeit vor dem Krieg waren die Bauernhöfe mit den besten und besten Geräten ausgestattet. Die alten Möbelstücke werden verkauft, um den Wert der neuen Geräte zu decken. Das ist ein großer Verlust für die Kulturgeschichte.

Vegetack

Die Vegetation ist jetzt wieder in voller Blüte. In der Zeit vor dem Krieg waren die Bauernhöfe mit den besten und besten Geräten ausgestattet. Die alten Möbelstücke werden verkauft, um den Wert der neuen Geräte zu decken. Das ist ein großer Verlust für die Kulturgeschichte.

Die Vegetation ist jetzt wieder in voller Blüte. In der Zeit vor dem Krieg waren die Bauernhöfe mit den besten und besten Geräten ausgestattet. Die alten Möbelstücke werden verkauft, um den Wert der neuen Geräte zu decken. Das ist ein großer Verlust für die Kulturgeschichte.

Atumud

Die Atmung ist jetzt wieder in voller Blüte. In der Zeit vor dem Krieg waren die Bauernhöfe mit den besten und besten Geräten ausgestattet. Die alten Möbelstücke werden verkauft, um den Wert der neuen Geräte zu decken. Das ist ein großer Verlust für die Kulturgeschichte.

Die Atmung ist jetzt wieder in voller Blüte. In der Zeit vor dem Krieg waren die Bauernhöfe mit den besten und besten Geräten ausgestattet. Die alten Möbelstücke werden verkauft, um den Wert der neuen Geräte zu decken. Das ist ein großer Verlust für die Kulturgeschichte.

Ritterhaus

Das Ritterhaus ist jetzt wieder in voller Blüte. In der Zeit vor dem Krieg waren die Bauernhöfe mit den besten und besten Geräten ausgestattet. Die alten Möbelstücke werden verkauft, um den Wert der neuen Geräte zu decken. Das ist ein großer Verlust für die Kulturgeschichte.

Deichhausen

Das Deichhausen ist jetzt wieder in voller Blüte. In der Zeit vor dem Krieg waren die Bauernhöfe mit den besten und besten Geräten ausgestattet. Die alten Möbelstücke werden verkauft, um den Wert der neuen Geräte zu decken. Das ist ein großer Verlust für die Kulturgeschichte.

Habenhausen

Das Habenhausen ist jetzt wieder in voller Blüte. In der Zeit vor dem Krieg waren die Bauernhöfe mit den besten und besten Geräten ausgestattet. Die alten Möbelstücke werden verkauft, um den Wert der neuen Geräte zu decken. Das ist ein großer Verlust für die Kulturgeschichte.

Hemelingen

Das Hemelingen ist jetzt wieder in voller Blüte. In der Zeit vor dem Krieg waren die Bauernhöfe mit den besten und besten Geräten ausgestattet. Die alten Möbelstücke werden verkauft, um den Wert der neuen Geräte zu decken. Das ist ein großer Verlust für die Kulturgeschichte.

Das jüngste Heimatmuseum Oldenburgs

Das „Bauernhaus der Delmenhorster Geest“

Nachdem in Bad Zwischenahn vor fast 30 Jahren das „Uhlenlof“, hinter dem nach uralem Volksglauben der gute Geist des Hauses wohnt, ist nicht wegzugehen. Zu beiden Seiten der Diele liegen die Ställe für die Pferde und Kühe. Die Diele ist mit einem Teppich ausgelegt, der die Farben der Geest zeigt. Die Diele ist mit einem Teppich ausgelegt, der die Farben der Geest zeigt.

Im unteren Gemächlein, unseren Kindern und den fremden Besuchern ein gutes Gemächlein in die Reihenfolge der Diele, das die Reihenfolge der Diele zeigt. Die Diele ist mit einem Teppich ausgelegt, der die Farben der Geest zeigt.

Volksernährung mit Weidmannsheil

Das Jahrbuch der „Deutschen Jägerstaff“ berichtet

Es gab einige Zeit vor dem Krieg, einige wenige Männer, die sich daran setzten, einmal den tatsächlichen Nutzen der Jagdwirtschaft innerhalb der gesamten Volkswirtschaft zu erörtern. Aber diese Arbeit war und blieb unvollständig, da die Jagdwirtschaft fast ausschließlich und finanziell nur geküßelt werden konnte. Heute ist das anders geworden. Die durchgreifende Organisation der deutschen Jagd ermöglicht einen genaueren Lebensbild.

Die Jagdwirtschaft ist ein wichtiger Bestandteil der Volkswirtschaft. Sie liefert nicht nur Fleisch und Wild, sondern auch Leder, Knochen und andere wertvolle Produkte. Die Jagdwirtschaft ist ein wichtiger Bestandteil der Volkswirtschaft.

Osterholz-Tenever

Reisefotografieband. Am Samstag, dem 11. März, 6. bis 8. März 1939, findet ein Vortrag über die Osterholz-Tenever statt. Der Vortrag wird von Herrn Dr. ... gehalten.

Verden

Reisefotografieband. Am Samstag, dem 11. März, 6. bis 8. März 1939, findet ein Vortrag über die Verden statt. Der Vortrag wird von Herrn Dr. ... gehalten.

Wesermarsch

Reisefotografieband. Am Samstag, dem 11. März, 6. bis 8. März 1939, findet ein Vortrag über die Wesermarsch statt. Der Vortrag wird von Herrn Dr. ... gehalten.

Am einzelnen betrachtet sieht die Strecke dieses Reichstages folgendermaßen aus: Schwedt 128 St. im Werte von 9.200 RM, Rostock 10.051 St. i. W. v. 4.2 Mill. RM, Damitz 13.596 St. i. W. v. 6.118.000 RM, Meisdorf 61.866 St. i. W. v. 9.9 Mill. RM, Schwedt 37.304 St. i. W. v. 1.7 Mill. RM, Hohen 17.218 St. i. W. v. 6.8 Mill. RM, Raminow 1.700.000 St. i. W. v. 1.7 Mill. RM, Rostock 1.500.000 St. i. W. v. 1.5 Mill. RM, Salzen 854.000 St. i. W. v. 225.000 RM, Daga kommen noch zu 1.750.000 St. i. W. v. 225.000 RM, zusammen 426.000 St. i. W. v. 719.000 RM und 65.000 St. i. W. v. 1.100.000 RM.

Diese Aufstellung wird sich im nächsten Berichtsjahr erheblich erhöhen, denn durch Vorkriegs- und Subventionsland sind auch neue Jagdgebiete, zum Teil besonders im Bereich der Ostsee, in den letzten Jahren erworben worden. Die Jagdwirtschaft ist ein wichtiger Bestandteil der Volkswirtschaft.

Reisewandern

Reisewandern. Der diesjährige Reisewandertag des Reiches wird am Donnerstag, dem 27. April, in Rostock abgehalten. Der Reisewandertag ist ein wichtiger Bestandteil der Volkswirtschaft.

Schwerer Verbrechenfall

Schwerer Verbrechenfall. In dem unbedingten Rahmen der Reichsjustizverwaltung sind die Verbrechen der Reichsjustizverwaltung zu erörtern. Die Verbrechen der Reichsjustizverwaltung sind ein wichtiger Bestandteil der Volkswirtschaft.

Einem Preisbuch

Einem Preisbuch. Die diesjährige Preisbuchausstellung wird am Donnerstag, dem 27. April, in Rostock abgehalten. Die Preisbuchausstellung ist ein wichtiger Bestandteil der Volkswirtschaft.

Oldenburg

Oldenburg. Die diesjährige Oldenburgausstellung wird am Donnerstag, dem 27. April, in Rostock abgehalten. Die Oldenburgausstellung ist ein wichtiger Bestandteil der Volkswirtschaft.

Reisewandern

Reisewandern. Der diesjährige Reisewandertag des Reiches wird am Donnerstag, dem 27. April, in Rostock abgehalten. Der Reisewandertag ist ein wichtiger Bestandteil der Volkswirtschaft.

Reisewandern

Reisewandern. Der diesjährige Reisewandertag des Reiches wird am Donnerstag, dem 27. April, in Rostock abgehalten. Der Reisewandertag ist ein wichtiger Bestandteil der Volkswirtschaft.

Reisewandern

Reisewandern. Der diesjährige Reisewandertag des Reiches wird am Donnerstag, dem 27. April, in Rostock abgehalten. Der Reisewandertag ist ein wichtiger Bestandteil der Volkswirtschaft.

Reisewandern

Reisewandern. Der diesjährige Reisewandertag des Reiches wird am Donnerstag, dem 27. April, in Rostock abgehalten. Der Reisewandertag ist ein wichtiger Bestandteil der Volkswirtschaft.

Reisewandern

Reisewandern. Der diesjährige Reisewandertag des Reiches wird am Donnerstag, dem 27. April, in Rostock abgehalten. Der Reisewandertag ist ein wichtiger Bestandteil der Volkswirtschaft.

Reisewandern

Reisewandern. Der diesjährige Reisewandertag des Reiches wird am Donnerstag, dem 27. April, in Rostock abgehalten. Der Reisewandertag ist ein wichtiger Bestandteil der Volkswirtschaft.

Reisewandern

Reisewandern. Der diesjährige Reisewandertag des Reiches wird am Donnerstag, dem 27. April, in Rostock abgehalten. Der Reisewandertag ist ein wichtiger Bestandteil der Volkswirtschaft.

Taufelsmoor

Teufelsmoor. Am September vorigen Jahres geriet das Teufelsmoor in einen Brand. Ein benachbarter Dorfer, der ein Vieh in der Diele besterhalten liegen sah, wurde durch den Brand verletzt. Die Diele ist mit einem Teppich ausgelegt, der die Farben der Geest zeigt.

Rotenburg

Rotenburg. Der diesjährige Rotenburger Tag des Reiches wird am Donnerstag, dem 27. April, in Rostock abgehalten. Der Rotenburger Tag ist ein wichtiger Bestandteil der Volkswirtschaft.

Süden, Frösten, rauher Hals,

Süden, Frösten, rauher Hals. In dem unbedingten Rahmen der Reichsjustizverwaltung sind die Verbrechen der Reichsjustizverwaltung zu erörtern. Die Verbrechen der Reichsjustizverwaltung sind ein wichtiger Bestandteil der Volkswirtschaft.

Lüneburg

Lüneburg. Die diesjährige Lüneburger Ausstellung wird am Donnerstag, dem 27. April, in Rostock abgehalten. Die Lüneburger Ausstellung ist ein wichtiger Bestandteil der Volkswirtschaft.

Hannover

Hannover. Die diesjährige Hannoverausstellung wird am Donnerstag, dem 27. April, in Rostock abgehalten. Die Hannoverausstellung ist ein wichtiger Bestandteil der Volkswirtschaft.

Reisewandern

Reisewandern. Der diesjährige Reisewandertag des Reiches wird am Donnerstag, dem 27. April, in Rostock abgehalten. Der Reisewandertag ist ein wichtiger Bestandteil der Volkswirtschaft.

Reisewandern

Reisewandern. Der diesjährige Reisewandertag des Reiches wird am Donnerstag, dem 27. April, in Rostock abgehalten. Der Reisewandertag ist ein wichtiger Bestandteil der Volkswirtschaft.

Reisewandern

Reisewandern. Der diesjährige Reisewandertag des Reiches wird am Donnerstag, dem 27. April, in Rostock abgehalten. Der Reisewandertag ist ein wichtiger Bestandteil der Volkswirtschaft.

Reisewandern

Reisewandern. Der diesjährige Reisewandertag des Reiches wird am Donnerstag, dem 27. April, in Rostock abgehalten. Der Reisewandertag ist ein wichtiger Bestandteil der Volkswirtschaft.

Reisewandern

Reisewandern. Der diesjährige Reisewandertag des Reiches wird am Donnerstag, dem 27. April, in Rostock abgehalten. Der Reisewandertag ist ein wichtiger Bestandteil der Volkswirtschaft.

Reisewandern

Reisewandern. Der diesjährige Reisewandertag des Reiches wird am Donnerstag, dem 27. April, in Rostock abgehalten. Der Reisewandertag ist ein wichtiger Bestandteil der Volkswirtschaft.



Das Volk und seine Wehr

Bremen, 5. März

Beobachtungstage für Volk und Wehrmacht bringt der Monat März. So geht das ganze deutsche Volk mit seinen Gedanken am 12. März, am 5. März...

Warnung an Straßenbahnbenutzer

Das leibige Auf- und Abspringen

Der Polizeipräsident teilt mit: Durch die lebige Art des Auf- und Abspringens während der Fahrt leidet der Polizei mit schweren Strafen...

Reichsmütterdienst im Deutschen Frauenwerk

Alle Kurse des Mütterdienstes: Kochen, Hauswirtschaft, Nähen, Säuglingspflege, häusliche Gesundheits- und Krankenpflege...

Homann-Gasherde Nordstr. 7-9

Reichsleiter Korpsführer Hühnlein in Bremen

Empfang auf dem Flughafen - Besichtigung der Schule der Motorstandarte 62 in Strom - Führerappell - Kamera Schiffsabend

Reichsleiter Korpsführer Hühnlein traf am Sonntagabend kurz nach 18.30 Uhr auf dem Flughafen in Bremen ein...

Während eine erwartungsreiche Menge die der Öffentlichkeit zugänglichen Plätze des Bremer Flughafens bis auf den letzten Platz füllte...

Im Rahmen des Kreises Bremen der NSDAP begrüßte Reichsleiter Blanke den Reichsleiter Korpsführer Hühnlein...



Korpsführer Hühnlein im Alten Rathaus im Kreise der Führer der Motorgruppe Nordsee...



Der Korpsführer schreitet auf dem Flugplatz die Front der Ehrenabteilungen ab.

neben der Abordnung der Motorportpiloten als die ersten auch eine 60köpfige Abordnung der vom NSKK betreuten Motor-SS...

Der Korpsführer ließ dieformationen im offenen Platz antreten, um den Männern und Jungen zu danken...

gelände, um sich nach Strom zur Besichtigung der Schule der Motorstandarte 62 zu begeben.

Der Korpsführer ließ dieformationen im offenen Platz antreten, um den Männern und Jungen zu danken...

Das Schluß der Führerappelle veranlaßte den Reichsleiter Blanke...

Der Abend erhielt seine besondere Bedeutung durch die Teilnahme des Gauleiters Reichsstadthalter Carl Röder...

„Sie, Gauleiter, haben mich die außerordentlich große Freude gemacht, daß Sie hier heute in unserem Kreis...

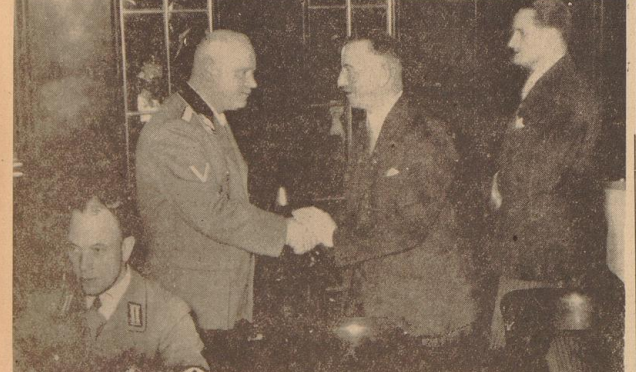
„Ich weiß mit dankbar größtem Beifall aufgenommenen Worte erwiderte Korpsführer Hühnlein in gleich persönlicher Weise...



Eingehend besichtigte er nach seinem Eintreffen auf dem Flughafen Reichsleiter Korpsführer Hühnlein die Schule der Motorstandarte 62 in Strom...

Der Gauleiter bei der Daimler-Benz-Gefolgschaft

NSKK-Obergruppenführer Röder nahm an dem Kameradschaftsabend der Verkaufsstelle Bremen teil



Aus Anlaß der Inbetriebnahme des neuerbauten Großkundenwerkes hatte die Verkaufsstelle Bremen der Daimler-Benz AG...

Beamtinnenwörter mühen der Partei oder einer Bewegung angedeihen. Die Verordnung über die Vorbereitung...

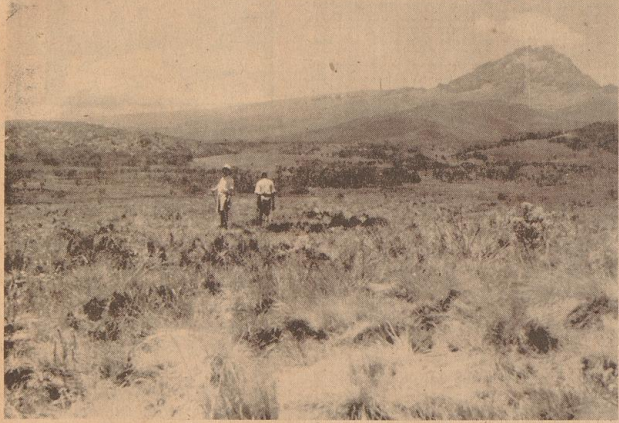
Regel einem Satz vorgezeichnet. Für den gegebenen Dienst gilt eine Vorbereitungszeit von mindestens zwei Jahren...

Advertisement for Biomalz featuring a portrait of a man and the text 'Der eine träumt - Der andere schafft!' and 'Biomalz die naturwarme Aufbau-Nahrung'.

Deutschostafrika - heute

Ein Besuch in einer von den Deutschen erschlossenen und Deutschland schmählich geraubten Kolonie

Das Leben in den Kolonien ist nicht einfach. Es stellt an den Europäer viele Anforderungen, wie sie für ihn in seinem Heimatland unbekannt sind. Da hilft nur die beste Kameradschaft zwischen den weit verstreut wohnenden Deutschen, das Erworbene zu halten und zu mehren. Nachstehend gibt der Gewerkschaftsleiter des Reichsfotografenbundes, Pg. Rindemann, einige anschauliche Beispiele dieses hervorragenden Zusammenhaltens.



3000 m über dem Meeresspiegel. Die Urwaldgrenze ist bereits überschritten und damit auch der eigenartige Heide-Wald, rüchliges Heidekraut, das hier alle Dinge eine Höhe von 10 bis 15 Metern erreicht. Im Hintergrunde der wolkenumhangene Gipfel des schneebedeckten Kibo, rechts der zackige Mawenzi.

Hilfe für die Schulen

Am Montag war Bauerntag, wie jeden Mittwoch. Die Pflanzler kommen aus allen Richtungen angefahren treffen sich, sprechen sich geschäftlich, persönlich über ihre Geschäftsjahre aus, erledigen Post- und Besorgungsgeschäften. Am diesem Tage kamen besonders viel, sie hatten ihre Kinder ab, es war Schulfesttag — hebräischer! Alle Deutschen, die ich bisher kennengelernt hatte, trafen sich in Mushi noch einmal an. Die übrigen lernte ich in Dr. Stenders Hotel kennen und hatte noch einige Schautis mit den Mitarbeiterinnen des Bundes Deutscher Frauen, die unsere futuristischen Anlagen besichtigen wollten. Sie sprachen mir ihre Anerkennung aus über die Arbeit, die in Deutschland geleistet wird, dazu ihre Sorgen: es gibt viel zu tun, neben den großen Sorgen um Reichsbildung, Kindererziehung, Kranken- und Arbeitsunterstützung und Spenden für den Schulbetrieb haben sie ihre kleinen Sorgen. Es mangelt oftmals sogar an Papier und Blei. Helfen sie können sie nicht — und es wird geholfen. RFR, Kolonialdienst, RFR und die amtliche Stelle, der deutsche Konsul, sind vereint zu gemeinsamer Leistung, und durch das gemeinsame Vorgehen kann etwas geschaffen werden. Andere Deutschen fühlen den Segen der deutschen Volksgemeinschaft — lernen sie sich nicht selbst aus ihr auszuschließen. Das Werk Adolf Hellers, der Grundgedanke der nationalsozialistischen Weltanschauung strahlt hier aus zu unfernen deutschen Soldaten, weithin über das Meer, — über die ganze Welt.

Der Abschied von Moshi

Nach herzlichem Abschied ging es nochmals hinaus nach Gomberti, zum dritten Male. Dort gab es nochmals Besuch und Kaffee. Mit mir und meiner neuesten Kameradschaft trafen dort der stellvertretende Bundesgruppenleiter Pg. Delfstrich und Frau und noch zwei Deutsche zusammen, so daß der Tisch einmal wieder voll besetzt war. Der Abschiedsabend reichte aber auch aus, als wenn er hätte bestimmt gewesen wäre. Es ist mir heute doch am Sonntag von seiner Sagdiari den Brief mitgebracht. Aber auch hier mußte man sich einmal trennen, wir wollten doch noch zum Sanna was wieder eine halbe Tagesreise bedeckte, und zum Kagerler wollte doch endlich zur Mutter und zu den Geschwistern.

Die Tüchtigkeit eines deutschen Pflanzers

Von Gomberti, wo sich übrigens auch der stellvertretende Bundesgruppenleiter mit seiner Gattin eingefunden hatte, gelangte ich abends mit Kagerler über Mushi nach Sanna. Die Pflanzung und Frau Klinger ist von Kagerler in 8 Jahren aus dem Fort herausgehauen und aufgebaut worden. Gerhard Kagerler, ein Bremer Junge hat es mit außerordentlichem Geschick verstanden mit seinen schwarzen Schiften, denen doch jeder Handgriff beigebracht werden muß, seine Schuppen und Ställe zu bauen das Land frei zu machen, achtzigtausend Kaffeebäume — dazu die nötigen Schattenräume zu pflanzen, das Mais- und Weizenland zu pflügen und zu

bedauern und schließlich die hergerichteten Ställe mit dem Rindvieh ausfüllen Als geborener Landwirt hat sich G. K. auf die Veredelung der afrikanischen Rinder verlegt und ist sehr dabei. Tiere aufzuzüchten, sie zu trennen, rennen und jagen beim Morgenritt durch die Shamba vor und neben uns her. Der junge Herrgott ist so wild, daß G. Kagerler Sorge hat um ihn. Den Wild-



Von eigenartiger Schönheit ist die afrikanische Landschaft auf dem Wege zum Kibo

fang einzufangen ist unmöglich. Zum Aufbau einer Farm und Pflanzung schaffte man zunächst die notwendigen Betriebsmittel an. Als sie fanden, ging Kagerler auch mit viel technischem Geschick an den Bau des hässlichen Wohnhauses, das ja dem edelsten und besten dient, der Familie. Der Windlempfer, das riesige Baden voll Regenwasser zeugen von der Kunst des Erbauers. Viel sachdienliche Hilfe gibt es nicht, hier macht man alles selbst. Wenn es da, Steine formt man aus Zement, Holz und Eisen bearbeitet und schmiedet man selber. Aber das Bauen und Schmieden erfordert Geschick. Wer sollte wohl die Reparaturen an Ährigen und Maschinen machen, wenn man's nicht selber tät? Hilf dir selbst, so hilft dir Gott! — heißt es hier.

Ohne Geld alles umsonst . . .

Um meine falsche Auffassung aufkommen zu lassen, muß ich einfügen, daß bei aller Tüchtigkeit G. K. keine Shamba nicht aus dem Nichts heraus geschaffen hat. Zum Aufbau einer Pflanzung und eines Farmbetriebes gehört eine große Zahl Arbeiter. Die Arbeitskräfte kosten viel Geld. Weiter gehört dazu Material, Werkzeug, Maschinen. Es kommt hinzu das Acker, Acker, Säen, Pflanzung, der Anlauf der Tiere um. Bei 300 Hektar, auch bei 100 Hektar, eine gewaltige Arbeit! G. K. war in der glücklichen Lage eine Kapitalsumme anzulegen, ohne die der Aufbau wenigstens in der kurzen Zeit nicht gelungen wäre. Die Tüchtigkeit des Betriebs hilft über Rückschläge hinweg. Wer etwas Überflüssiges aufbauen will, braucht 60.000 Schilling, bei 40.000 Schilling muß man schon klein anfangen. Besser noch ist der daran, der 100.000 und mehr Schilling zur Verfügung hat. Die Pflanzung Klinger ist 200 Hektar groß, früher müßte Kori. Es ist eine Kunst die Markierung der Grenzen im Gehirnpapier zu haben. Der Sanna liegt in einer Senke wo die Nebel bis normaltag um 10 Uhr andauern. Der Kaffeebaum, auch das Korn und das Gemüse haben die nötige Feuchtigkeit. Die Regenmenge ist ausreichend und G. K. glaubt bei Übernahme gerade dieses Landes einen glücklichen Geist geben zu haben. Ganz unten an der Straße, es ist dies übrigens eine Abzweigung der Kap-Kairo-Straße hat Kagerler ein Stück Land hergegeben für die Kato-Kreuz-Schweizers-Lation Sanna. Auch hier hat er mit seinen deutschen Nachbarn aufgebaut. Aber die Auf- oder nach drei Jahren richtiger Nutzung des Viehs will ich später berichten, desgl. über die Organisation des Ablasses. Ein paar gute Kaffeeernten helfen dem Betriebe auf. Die beiden letzten waren schön, die kommende verspricht recht gut zu werden. Im August/September hat Kagerler 500 Zentner Mais geerntet. Viele Stroh sind ausgedroschen, aber der Stroh — mit Maisstroben bis zum Dach angefüllt — bietet auch ein erhellendes Bild. Mais ist „Koboh“ (Nahrung) für Mensch und Tier. Den Schwarzen ist der Mais die Hauptnahrung. Die Frauen schlagen die Körner in einem Mörser zu Mehl und kochen zum Abend den Brei von dem die Familie sich ernährt. Die Eingeborenen essen nur morgens und abends. Die Kagerler bauen sich ihre Bananen selbst wo sie anständig sind. Die Arbeiter nach ihren häuslichen Bedürfnissen haben es im Einzel meistens der Fall ist, müssen sie vom Europäer erntet werden. Man erkennt schon am Landschaftsbild, nämlich an den Bananenstauden, wo Kagerler wohnt.



Der Verfasser mit einer jungen Gazelle. Aufn.: Rindemann (6)

Seine Mitglieber besuchen. Pg. Keidel, Assistent bei einem englischen Pflanzler, brachte mich nach einer Nacht im englischen Gästehaus weiter zu Pg. Maurer. Die Nacht fuhr zeigte uns Herden von Antilopen und Gazellen im Scheinwerferlicht. Die Tiere liegen auf der Straße in Reihen, und durch das Licht geblendet, und man muß langsam fahren, um nicht Tiere und Wagen zu beschädigen. Pg. Keidel unterrichtete mich über die Beschaffenheit der Vegetation an der Westseite des Kaimandibato von der Ostseite. Am Westen fällt naturgemäß weniger Regen, als an der Westseite. Aber auch hier im Westen ist viel zu machen, denn das herunterkommende Wasser gesammelt und geleitet wird. „Gebt dem Lande Wasser, dann wird hier vieles wachsen.“ Auf dem Morgenritt durch die Shamba führte mich K. auch zu dem Dorf, das er mit der Ortsgruppe den Bism. Kagerler und Leiter geleitet hat, die hier 1915 beim Einmarsch der Engländer, die vom Longido heranzogen, auf Vorkosten gefallen sind.

In Ngare-Nairobi

Der Besuch bei Maurer war infolgedessen sehr reich, als ich hier eine neue Farm im Aufbau erlebte. Ein Kaffee-riedel bildet die Farm. — Der Raum ist ja nicht so beengt, wie zwischen den deutschen Ecken, die hier bei uns den Hof umgeben. Einmal ist die Hofstraße, aus dem Bereich, etwas neuartig, fagen die weißen und die braunen, bildhässlichen Herdentöpfe des Somali-Henges und der Stuten herausgehauen. Unten schiffen die Rindviehherden den Platz ab, rechts Waffeln und Kernen, und oben links das Wohnhaus, die Villa — an der Straße — die sich im Aufbau befindet, von der bisherigen primitiven Gehnhütte zum Jementienhaus, mit guten Räumen. Bad und allen Erfordernissen der Menschheit. Galt muß der junge Mann haben, aber er muß auch tüchtig sein.

Kameradschaft unter den Deutschen

Ein Stadtmisling wird sich schwerlich in Pferde- und Rindviehtrieb erproben, durchziehen, dann eignet sich nicht der Bauerntier. Der Reis wird nach einigen Seiden-Nähten und anderen Kattunstoffen (der Dichtstoff durch die Maske spielt hier eine große Rolle) die Segel freies Meilens hat er dann ein Vermögen vertriebsfertig. Ohne Vermögen — ganz mittellos auszufliegen geht überhaupt nicht — kann nur außerordentliche Tüchtigkeit es zu etwas bringen. So hat Pg. Maurer etwas geschafft, und sein Nachbar Richter, der sich auf Kaffeebau angelegt hatte, das schon einem Europäer (Deutschen) wehrte, erlebte zum Beispiel das Bittere, daß ihm das Land gefolgt wurde und er das Feld räumen mußte. Was sollte er tun? Kurz entschlossen übernimmt er neben Maurer das nächste Stück Grasland — 100 Hektar — und fängt von neuem an. Richter arbeitet zunächst an Maurers Haus mit, und Maurer hat ihm die Baumstämme, die Baumstangen, das Weisfisch herausgehauen und vier Wochen lang hand ein diesmal gut angelegtes und fest gebautes Haus da sich traf den Neubau in seinem Geiste an. Frau Maurer befand sich auf Deutschlandsreise, während Frau Richter den Hausbau führte und für die immer arbeitenden Männer sorgte. In kameradschaftlicher Gemeinlichkeit läßt sich etwas aufbauen. Die 1700 Schilling, die Richter für die auf dem feld liegende Grundstücke — Weizen — erhalten hat, müßten hier dazu dienen dem neuen Arbeiter die Grundstücke zu schaffen das Vieh ist bereits da, und mit nachbarlicher Hilfe, mit eigener Faust und Gottvertrauen geht vieles, was man nur antun kann. Insbesondere steht nach der Regenzeit auf der damals haben Höhe die Farm Klinger, mit einem schönen Haus, mit Ställen, eingestrichen von Kauerstein, mit Feld und Frucht und Acker. Deutsche Arbeit! Zwischen Maurers und Richters Anwesen steht der Ngare-Nairobi-Fluß hindurch, ein tiefer, schlaffer Schlamm in der Landschaft. In der Regenzeit wird man ihn überwiegen werden. Schafft Wasser, und es geht alles in Afrika. Das ist eine Weisheit, die mir auch hier mitgegeben wurde.

(Weitere Berichte über die Fortsetzung der Reise in den nächsten Sonntagsausgaben.)



Zwei Aufnahmen aus der Kaffeehamba Zinks. — Links: Bei der Beaufsichtigung der Arbeiten. — Mitte: Eingeborene bei der Ernte. — Rechts: Eine Wegabzweigung nach Marangu.



KIBO HOTEL

Hauswäschesack
"Proppenvoll"
WZ. GES. ZT. GESCH.

Diese Wäscheart liefern wir wieder schneller in ca. 4-5 Tagen

HAYUNGS
Die Hilfe der Hausfrau

350

Ganz unerwartet entfiel unsere liebe Mutter, Großmutter und Schwester

Gefine Rahfens
im 72. Lebensjahre.
In tiefer Trauer:
A. Rahfens und Frau
nicht Angehörige.
Bremen, den 2. März 1939
Nordstraße 148.

Die Trauerfeier fand in aller Stille statt.

Allen, welche beim Heimzuge meines geliebten Verlobten

Franz-Heinz Zobel
in Liebe und Verehrung seiner gedacht haben, danke ich innigst.
Lotte Körner.
Bremen, im März 1939.

Für die liebsten Anteilnahme und die vielen Kranzspenden beim Heimzuge unserer lieben Entschlafenen lagen wir auf diesem Wege allen, insbesondere Herrn Pastor Niemann für seine tröstlichen Worte, unseren innigsten Dank.

Georg Rupp und Kinder.
Bremen, im März 1939
Wegeler Straße 66.

Für die vielen Beweise aufrichtiger Teilnahme und die reichen Kranzspenden beim Hinscheiden unserer lieben Entschlafenen lagen wir allen unseren herzlichsten Dank.

Frau Marie Vohfeld, geb. Meyer und Angehörige.
Bremen, im März 1939.

Für die vielen wohlwundersamen Beweise inniger Teilnahme beim Heimzuge unseres lieben Entschlafenen lag ich allen, insbesondere Herrn Pastor Mauritz für seine liebevollen Worte, unseren herzlichsten Dank aus.

Familie Heinrich Luten.

Für die vielen Beweise herzlichster Anteilnahme sowie für die reichen Kranz- und Blumenbesenden beim Heimzuge unserer lieben, innigen, unvergesslichen

Margret
lagen wir allen Verwandten, Freunden und Bekannten den Abbestanden, der Jungmutter, insbesondere Herrn Pastor Dr. Vertman für die tröstlichen Worte, unseren tiefempfundenen innigsten Dank.

Familie August Niebers.

Am Freitag, dem 3. März 1939, entfiel im 88. Lebensjahre Frau

Anna Müller
geb. Wittke.
Im Namen der Verlobten:
Robert Kleinig und Frau Wilma, geb. Rammeyer.
Bremen, den 3. März 1939
Lieschstraße 11.

Die Beerdigung erfolgte im Beerdigungsinstitut "Bremen", Friedhofstraße 19.
Die Trauerfeier findet am Dienstag, dem 7. März, um 10 Uhr, in der Kapelle des Buntentwerfer-Friedhofes statt.

Heute verfiel mir plötzlich und unerwartet mein lieber Mann, unser herzerguter Vater, unser guter Sohn, Schwager, Bruder, Schwager, Onkel und Großonkel, der

Albert Huhn
im 40. Lebensjahre.
In tiefer Trauer:
Erna Huhn und Angehörige.
Bremen, den 3. März 1939
Wiedemannstraße 10.

Heute morgen entfiel plötzlich und unerwartet innigster Schwager meines lieben Mann und mein guter Vater, Bruder, Schwager und Onkel

Soh. Heiner Meyer
im 55. Lebensjahre.
In tiefer Trauer:
Minna Meyer geb. Blumund und Angehörige.
Bremen, den 4. März 1939
Blumendamm 79.

Die Beerdigung erfolgte im Oe-Bahnhof, Germaniastr. Zug der Trauerfeier wird noch bekanntgegeben.

Nachdem wir unseren lieben, für uns unerschöpflichen Sohn

Rudi
am letzten Tage geblieben, möchten wir für die uns in so reichem Maße erwiesene Anteilnahme und Blumenbesenden sowie für das Gedächtnis für alle Verwandten, Bekannten, besonders Herrn Dehnert Anner und Frau, Gemahlin von H. H. H. 45 sowie Herrn Böttcher für die tröstlichen Worte, unseren tiefempfundenen Dank aussprechen.

Carl Bierhoff und Frau.

Für die vielen Beweise aufrichtiger Teilnahme beim Hinscheiden meiner lieben Frau, unserer herzerguten Mutter danken wir auf diesem Wege allerherzlichst.

Im Namen aller Angehörigen:
Wolfgang Richter.

Für die vielen Beweise herzlichster Anteilnahme sowie für die reichen Kranz- und Blumenbesenden beim Heimzuge unserer lieben, innigen, unvergesslichen

Margret
lagen wir allen Verwandten, Freunden und Bekannten den Abbestanden, der Jungmutter, insbesondere Herrn Pastor Dr. Vertman für die tröstlichen Worte, unseren tiefempfundenen innigsten Dank.

Familie August Niebers.

Für die herzlichste Teilnahme beim Hinscheiden unserer lieben Entschlafenen lagen wir allen, insbesondere Herrn Günterberg, unseren herzlichsten Dank.

Im Namen aller Angehörigen:
Friedrich Müller.

Für die vielen Beweise herzlichster Anteilnahme und die überaus reichen Kranzspenden beim Heimzuge unserer lieben Tochter

Ulma
sprechen wir allen, insbesondere Herrn Pastor Günter für die tröstlichen Worte unseren Dank aus.

Familie W. Schneider.
Neustadtswall 28 b/c/d

Für die wohlwundersamen Beweise inniger Anteilnahme und die reichen Kranzspenden, die uns beim Heimzuge unserer lieben Entschlafenen auf dem Wege allen, insbesondere Herrn Pastor Günter für die tröstlichen Worte, unseren tiefempfundenen Dank.

Karl Will und Angehörige.
Bremen, im März 1939.

Für die vielen Beweise herzlichster Anteilnahme und die überaus reichen Kranzspenden beim Heimzuge unserer lieben Entschlafenen lagen wir allen Verwandten, Bekannten, den Abbestanden, insbesondere Herrn Pastor Günterberg für die tröstlichen Worte, unseren innigsten Dank.

Bernhard Abelmann.
Obershof, den 8. März 1939.

Sind Ihre Schätze zu groß? Mein neues Schrank-System macht sie gut liegend. Bestehen aus: Schrank, Kommode, Bett, Schrank, Kommode, Bett, Schrank, Kommode, Bett.

Carl Bierhoff und Frau.

Allein in großer Stärke auf dem Markt.

O. Gralki
Wolfsstr. 41/42
D 2 30 82

Hatke
Gardinen
Bischofsnadel

Jamen Hüte

Hüte, die bezaubernd sind - die ersten Uebergangs- und Frühlingsboten!

Hüte aller Art - entzückende Modelle aus eigener Werkstatt

Wie bisher die riesige Auswahl bei

Ristedt
Sögestraße 31/33

Var der Reise... Bremer Zeitung umbestellen

Empfehlenswerte Firmen für Annahme von Ehesstands-Darlehen und Bedarfsdeckungsscheinen

Möbel Mulikinstrumente

Beermann & Kranz
Faulenstraße 14/15 • Ruf: 51389
Erdgeschoss, Schlafzimmers, Küchen, Polstermöbel, Kleinfachhandel

FRITZ DETERS
Lohnstr. 61/63 • Ruf: 502093
MÖBEL

Möbelhaus und Tischlerei **E. Den Dooven**
Wandburgstraße 84

Möbelhaus und Tischlerei **Diedr. Dübmann**
Lohnstr. 82, Ruf 50715 • Geogr. 1909

Karl Fentker
Vor dem Steintor 73/75

MÖBEL-FOHT
GROSSE AUSWAHL
KLEINE PREISE
OSTERTORSTRASSE 26

Koch Osterholz-Ellen
Haus-, Küchen- u. Gartengeräte

R. Köster & Co.
Große Auswahl, niedrige Preise
Am Neustadtsdamm 8/9

Möbel-Krimmert
Westenstr. 108/6, Ecke Hohentorstr., (Gr. Allee 2) und Langemannstr.

Möbel-Reusch
Waller Heersstr. 150
Wohnungseinrichtungen, Einzelmöbel in guter Ausführung

Möbel-Schmidt
Altenweg 4 • Nähe Brill

St. Pauli-Möbelhaus
St. Paulistraße 10/12
Ausstellung Osterholzweg, 46a

MÖBEL-THÄTE
Langenstraße 137/38

Möbel-Utecht
Grosste Auswahl mit am Platz
Buntentorstr. 219/23

Es ist und bleibt **Edo de Vegt**
das preiswerteste Möbelhaus
Olberrgstr. 2, Ecke Nordstr.

Betten-Wuhrmann
Brillecke

Vorwärts
durch Werbung!

Ein tragisches Geschick nahm uns unseren lieben Sohn, Bruder, Onkel und Neffen

Jürgen
im 16. Lebensjahre.
In tiefer Trauer:
Richard Meyer und Frau Dora, geb. Johans Günter Meyer Friederike Johans Dorothee Windhorst
Bremen, den 2. März 1939
Damburger Straße 83.

Die Aufbahrung erfolgte in der Beerdigungsanstalt "Heimkehr", Dever-Busch, Albrechts-Ring 8. Einmalige Kranzspenden werden erbeten.
Die Trauerfeier findet am Dienstag, um 10¹⁵ Uhr, im Krematorium statt.

Heute entfiel nach kurzer Krankheit unser lieber Bruder, Schwager und Onkel, der

Theodor Gummelt
im 74. Lebensjahre, sowie seine liebe Frau **Johanna Gummelt**
im 77. Lebensjahre.
In stiller Trauer, im Namen aller Angehörigen:
Carl Gummelt und Frau.
Lesum, Hamburg, Leipzig, 3. März 1939
Bremen, Osterhöfer Straße 14.

Aufbahrung im Beerdigungsinstitut "Nordlicht", H. Schomaker, Albrechtsstraße 150.
Trauerfeier am Montag, 9¹⁵ Uhr, in der Kapelle des Waller Friedhofes.

Heute entfiel nach kurzer Krankheit unser lieber Bruder, Schwager und Onkel, der

Theodor Gummelt
im 74. Lebensjahre, sowie seine liebe Frau **Johanna Gummelt**
im 77. Lebensjahre.
In stiller Trauer, im Namen aller Angehörigen:
Carl Gummelt und Frau.
Lesum, Hamburg, Leipzig, 3. März 1939
Bremen, Osterhöfer Straße 14.

Aufbahrung im Beerdigungsinstitut "Nordlicht", H. Schomaker, Albrechtsstraße 150.
Trauerfeier am Montag, 9¹⁵ Uhr, in der Kapelle des Waller Friedhofes.

Hanseatische Kleider-Pflege
Kar Behre
Färberlei Chem. Reinigung
Anzug chem. gereinigt 5.-
Liederzeit 3 bis 4 Tage
Ruf 476 50 • Hamburgerstraße 21

ARZTE-TAFEL
Von der Reise zurück:
Dr. med. O. Dienemann
Contrescarpe 148
Dr. med. C. F. Hahn
Hautarzt
Am Markt 11
Praxis wieder aufgenommen:
Dr. Meyer-Boekhoff
Hals-, Nasen-, Ohrenarzt
Kohlhakenstr. 67
Sprechzeit: Montag bis Freitag 9 bis 10 Uhr und nach Vereinbarung
Sprechstundenänderung:
Dr. med. Bolte
Nervenarzt
Schwachstr. Heersstr. 27
Mo., Di., Do., Fr. 12-1/4, 4-6 1/2; Mi. u. So. vorm. 8-9 1/2 Uhr

ZAHNARZTE-TAFEL
Dr. W. Häseker
Humboldtstraße 64
Jagt zu sämtlichen Krankenkassen zugelassen

Über an Rheumatisches, Gicht oder Nerven, welche sich an mich wenden, da ich ihm ein Mittel anbieten kann, bei dessen Anwendung er mit größter Sicherheit von seinen Schmerzen befreit wird. Meine Spezialität ist es, veraltete, hartnäckige, chronische Rheumatisches, Gicht, Nerven, Herz, Nieren, Blasen- und Harnröhrenkrankheiten zu heilen. **Dr. med. C. F. Hahn**
Hautarzt
Am Markt 11
Praxis wieder aufgenommen:
Dr. Meyer-Boekhoff
Hals-, Nasen-, Ohrenarzt
Kohlhakenstr. 67
Sprechzeit: Montag bis Freitag 9 bis 10 Uhr und nach Vereinbarung
Sprechstundenänderung:
Dr. med. Bolte
Nervenarzt
Schwachstr. Heersstr. 27
Mo., Di., Do., Fr. 12-1/4, 4-6 1/2; Mi. u. So. vorm. 8-9 1/2 Uhr

Beinschäden!
wird behandelt von **Frieda Deicke**
Heilpraktikerin
Oranienstraße 30
Hohentorstr. 13, gegenüber dem
Bismarckdenkmal, 2. Stockwerk
Bismarckdenkmal, 2. Stockwerk

THALYSIA
Allerlei
Reformhaus Dr. Lorentz
Schüsselkorb 14 • Fernruf 239 81

Geschmackvolle moderne **TAPETEN**
Teppich-Klingeberg
Hufilterstraße 6-8

Brinckmann & Lange
Feine Armbanduhren in Gold und Edelstahl
Oberrstr. Ecke Sögestr.

billig u. bekömmlich
TE Tonne
U. L. Frauenkirchhof 9 - Ruf: 20608

Photographieren
noch leichter geworden!
Sollt eine elektrische Belichtungsmasse geben, sind zwei Überbrücke und Belichtung abgeschlossen. Den Messer in Aufnahmehaltung halten und schon können sie die richtige Belichtungszeit ablesen.
Excelsior 19.80
Priz 21.75
Herzox 35.-
Sirex 35.-
auch in monat. Raten von 5.- bis 8.- bel.
Photo-Kino Simons
Oberrstraße 28
neb. d. Essighausung

Warnke
Hufilterstraße 10
Ruf 233 677

Betten u. Wäsche

Albrecht Brüggemann
Buntentorstr. (Ecke Meyerstr.)
Auch Teppiche, Läufer, Gardinen

Heinr. Hoyer
Bath- und Ausstattungsartikel
Regensburger Straße 75

Stamm-Löb
Steppdecken
Ausstattungsartikel
Lützowstraße 88/9 • Ruf 85018

Lübking & Busch
Am Ball 17

Wilhelm Mehnen
Steffensweg 88-90
u. Schaustellung Steffensweg 78

Martin Niebank
vorm. Herm. Ehlers
Föhrenstraße 30/32

Rundfunk

Sewing
Papierstr. 13A, Ruf: 235 68
gegenüber dem Lloyd-Gebäude

Warnke
Hufilterstraße 10
Ruf 233 677

Bekleidung

J. H. Haake
Herrenbekleidung
Faulenstraße 66

Teppiche, Läufer, Gardinen
Eggers & Co.
Knochenhauerstraße 15

Schmücke Dein Heim
mit Teppichen, Bettumrandern
Linoleum, Salum vom Fachmann
Linoleum-Kinski
Papenstraße 4

Teppich-Peters
Teppiche, Läufer, Bettumrandern
Humboldtstraße 16

Vorwärts
durch Werbung!

Im Jupitertempel

WÖCHENTLICHE FILMBEILAGE DER BREMER ZEITUNG • NR. 10 • 5. MÄRZ 1939

Ritters nächster Film: „Radetten“

Unterhaltung mit Felix Lügendorf / Kinderschicksale werden gefilmt

Noch ist in aller Abwesenheit des Erlebnis von Karl Ritter „Bonaventura“-Film. Aber Karl Ritter ist nicht der Mann, bei einem festlich feststehenden Jubiläum wurde das Drehbuch zu einer preisgekrönten Festschrift mit Lügendorf zusammen schrieb er den Film „Radetten“.

Er ist seiner „Radetten“ mit dem Regisseur Karl Ritter treu geblieben. Erst war er an dem Film „Berräter“ als Autor beteiligt, dann verdiente er sich an dem „Heraus auf Ehrenwort“ die filmhistorischen Ehren, dann kam das hitzige Spiel „Capriccio“ und nun soll im März der neueste Film der beiden gedreht werden: „Radetten“.

Wenn man diesen Titel hört, stellt man sich ein Abenteuer, das etwa auf die Zeit des „Heraus auf Ehrenwort“ und „Gour le merite“ liegt. Aber Felix Lügendorf, den wir aufsuchen, um aus von seiner neuesten Arbeit mit Ritter erzählen zu lassen, bezieht uns eines Besseren. Es handelt sich um einen historischen Stoff, um eine mehr oder weniger „ausgefallene“ Angelegenheit. Eine von jenen erfröhlichen Episoden, wie sie die Geschichte jetzt bisweilen zu schreiben liebt: wo Menschen zu humanen Tugenden gewonnen werden, inneren verhandlungen in ein Geflecht, das nichts mit ihnen zu tun hat, und sich doch zu behaupten wissen. Beim Schlagen in einer alten Geschichte des siebenjährigen Krieges fischen die Autoren unversehens auf diesen Stoff, den sie nun für den Film bearbeitet haben: auf beiden Seiten wird dort die Geschichte von zweihundert kleinen Radetten erzählt, die bei der Besetzung Berlins

durch die Russen verschleppt und dabei Inhaftiertes erdulden mußten. Es waren nur die neun- bis elfjährigen aus dem Radettenkorps, die den Russen in die Hände fielen und, entgegen allen Gesetzen der Bitterkeit und der Menschlichkeit, als Kriegsgefangene mitgenommen wurden. Ein Jahr lang saßen sie mit dem russischen Korps durch Weis und Disziplin, hilflose Kinder, denen man summierte, sich zu guter Letzt von den russischen Offizieren adoptieren zu lassen. Der Beschreiber dieses russischen Korps, so meldet der Bericht, trug einen deutschen Namen.

Was den Regisseur Ritter an diesem Stoff besonders reizte, war nicht das Schicksale, auch nicht das Historische — das ist ja ohnehin nur Hintergrund — sondern die Tatsache, daß es hier galt, Kinderschwermere zu gestalten, und daß er es bei der Dreharbeit einmal nicht mit Filmpartnern, sondern mit einer Schar selbständiger Damen zu tun haben würde. So leiste er sich mit Lügendorf zusammen und schrieb mit ihm nach Vorbesprechungen und Konferenzen die endgültige Fassung des Drehbuches in wenigen Tagen nieder.

Wenn Felix Lügendorf von der Handlung der „Radetten“ zu erzählen beginnt, merkt man, daß ihm praktische Dinge gelingen sind, Situationen in der Schwere zwischen tiefem Ernst und befreiendem Glauben. Da gibt es eine Szene, wo den gelangenen Radetten, die unterwegs in einer Schanze nützigen, von den Russen ein lebender Himmels als Proviant dargelegt wird. Die Jungen sind ratlos: was tun? Sie haben nie im Leben

einen Himmels gegeschaltet. Einer will ihn mit dem Stein erschlagen. Einer beschwert, daß er Pfeil und Bogen nicht beherrscht, er würde ihn sonst „erschießen“. Ein Kräftiger prüft den Himmels mit den bloßen Händen und erwirgt. Aber sie trauen sich alle nicht. Schließlich meint einer, nachdem er sich ein wenig umgesehen, einen gefohlenen preussischen Dammel zu einem Zeit geben den Himmels zurück. Die anderen protestieren. Sie haben ja nicht, Rohdamm! Und die Pointe? Der „solche“ Junge, in die Länge gerieben, gesteuert, Außerdem ist ein Himmelsfeld nicht vertragen.

Dieses der Kontrast zwischen den hilflosen Kindern, die alle Willenskräfte des Schicksals nicht zu nehmen wissen, und der harten Welt des Krieges, ist die Handlung des Films.



Ein Spiegelscherz mit Irene v. Meyendorff Aufn.: Tobis-Erie

Der Kulturfilm enträtselt den Insektenflug

Von Dr. Ulrich K. T. Schulz, Leiter der biologischen Herstellungsgruppe der Ufa

Wenn wir die Geschichte des Menschseins nachvollziehen, so finden wir bereits in den Tagen der Natur und Pflanze die Sehnsucht zu fliegen, es dem Vogel gleichzutun, oder dem Falter, der in frohem Gemut die Blüten umquirlt. Erst der Beginn des 20. Jahrhunderts sollte die Göttergasse des Fliegens, die zahlreiche andere Geschöpfe von Geburt an besitzen, dem Menschen aufteil werden lassen, wobei immer noch zu bedenken ist, daß wir Menschen, bisher nur nach dem Prinzip des Fortschritts bei Apparaten, die schwerer als die Luft sind, zu fliegen vermögen. Der Schwingenflug mittels der als Quilubere wirkenden Flügel ist durch den Menschen bisher noch nicht gelöst. Wir brauchen das nicht als untraglich zu nehmen, besonders wenn wir bedenken, daß es auch der Schöpferin Natur nicht auf Verlangen gelingt ist, das Problem des Fliegens beim tierischen Körper zu lösen. Auch hier mußte erst mancher Unfall unternehmen, mancher Versuch gemacht und oft als untauglich verworfen werden, bis das erste Eiere sich in die Luft erhob. Als altzeitliche Flieger kennt die Erdgeschichte die Luft, und bereits in der Steinzeit sind eigentlich alle geflügelten Insektenarten vorhanden die wir auch heute kennen.

Als man vorantrieb, fliegenähnlich als Tiere „unter die Lupe zu nehmen“, hatte man rein äußerlich die Insektenflügel bald als dünne, einseitige Blätter bezeichnet, deren Bewegung durch eine beträchtlich entwickelte Muskulatur von Flügelgehäusen und Flügelentwürfen erfolgt. Dann ging man an das Studium des eigentlichen Flugmechanismus bei den Insekten. Bei langsam fliegenden Formen wie dem Heuschrecke — ein Beispiel mag ein 8 1/2 Flügelstübe in der Sekunde — vermag ein schärfer beobachtendes Auge noch den Flugablauf recht gut verfolgen. Vorher und hinterflügel jeder Seite werden beim Fluge durch Klappen und Halteklappen zur einseitig schlagenden Blatte vereint. Bei Fliegern mit langsamem Flügelschlag sieht sich die Flugentwürfen auch noch leidlich feststellen. Zahlreiche sind aber bereits dann aber bei den Formen mit großer Zahl der Flügelstübe, bevor es auf bewege Laubfloh, den Film gab, hat man sich da als eine zwar primitive, aber doch zum

Erfolg führende Methode stellen müßte: Man zog ein dünnstes Stück Papier an der bewegten Flügelstübe bis zu anschließenden Stützteil in bestimmter Gehwindigkeit vorbei, dabei erhielt man eine Anzahl von Aufnahmen, an denen die vordereitende Flügelstübe den Flug entwirren konnte. Wenn man nun diese Aufnahmen auf einer Seite des Papiers aufste, die in einer Stunde „bestäubt“ wurde, so konnte man daraus auf die Zahl der Flügelstübe schließen. So stellte man sich, daß eine Bielle 28 Flügelstübe macht, ein Taubenflügel 72, eine Bielle 100 und eine Stubenfliege gar 300 in der Sekunde. Bienen und Fliegen erzeugen nun durch ihre zahlreichen Flügelstübe Luftströmungen, die für unter Uhr als Ton wahrgenommen werden. Sobald es nun möglich wurde, diese Töne in ihrer Zahl genau zu bestimmen, konnte man auch auf diese Weise die Zahl der Flügelstübe feststellen, da die je der Schwingungszahl des Tones gleich sein mußte.

Dann kam der Film, und nach Jahren auch die Zeitlupekamera, eines Aufnahmegeräts, das im Gegensatz zum Normalapparat mit seinen 24 Bildern pro Sekunde sehr viel mehr Bilder aufnimmt. Bei einem Vorführungsablauf des fertigen Filmes mit der Normalgeschwindigkeit von 24 Bildern müssen diese mit sehr viel höherer Bildzahl gedrehten Aufnahmen verlangsamt, gedehnt wirken. Aber diese Zeitlupe der ersten Film-Schere mit einer 250 Bildern pro Sekunde vermag die noch keine Analoge des Fluges überfliegen der Insekten zu bringen. Das war erst der Lebensstille pro Sekunde vorbehalten, bei der 1500 Bilder und mehr pro Sekunde von dem Bildleiter vortrat. Diese 1500 Bilder pro Sekunde entsprechen übrigens einer Schließgeschwindigkeit von über 100 Kilometer Tempo in der Sekunde. Die Lebensstille, von der Zeitlupe 1/6 von Dresden entfernt, war im vergangenen Jahr die „Sonderzeit“ von Babelsberg. Mit diesen mehreren Zentner wiegenden Apparaten lassen wir die verhöhlenden Insekten vor die Linse nehmen. Anfangs zeigten sich immer wieder unüberwindliche Schwierigkeiten. Eine Schärfeinstellung im Sinne der anderen Aufnahmegeräte gibt es nämlich nicht. Das Objekt muß nieher in einer ganz bestimmten Entfernung von der

Kamera gebracht werden. Schon eine Abweichung eines Zentimeters aus der Schärfeebene läßt das Objekt unschärpfer werden. Bei Insekten, die Blüten besuchen, wie Bienen, Hummeln usw., verstanden wir es anfangs durch Einstellung einer bestimmten Blüte. Auch hier zu Beginn viel Mißerfolg. Die Rafferte der Lebensstille kostete nämlich nur 50 Meter Film, die in etwa 1 Sekunde durch die Kamera jagen. Ein Inhalten „auszuwaschen“ gibt es nicht, der Film würde in laubend liegen zerreißen. Jedoch, wenn ein Insekt nahe, lösten wir die Kamera aus. Durch den obenbeschriebenen Värm des Aufnahmegeräts machten die meisten „Stars“ aber lehr, sie überhört in unsere Schärfeebene gekommen waren, oder näherten sich erst, wenn die 50 Meter bereits durchgeflogen waren. So mußten wir auf bestimmte Flugstadien verfallen. U. a. schufen wir uns kleine „Flugkorsetts“ aus Zitrin, die wir um die Brust des zu filmenden Insekts legten und dieses wieder an einem dünnen Faden befestigten. Nur so gelang es, die fliegenden Flieger zu dirigieren und genau in die festgelegte Schärfeebene zu bringen.

Ein Kapitel für sich war auch die Ausleuchtung der kleinen Fliegere bei diesem genauen Bildtempo. Trotz vollen Sonnenlichts und mehrerer gebräuchlicher Scheinwerfer waren alle Aufnahmen anfangs sehr unübersichtlich. Man darf ja nicht vergessen, daß 1500 Bilder pro Sekunde eine mehr als fache Belichtungszeit des normalen Bildtempo bedeuten. So ließ es spezielle Projektoren aufarbeiten, die eigene Luftspiegel zur Kühlung ihrer Spiegel benötigten, und deren Lichtfeld erst durch besondere Kühlvorrichtungen geleitet werden mußte, sollte nicht das Aufnahmegerät in weniger als einer Sekunde zerfallen.

Nach mehr als drei Wochen war die Arbeit geschafft. Die kleinen Fliegere, Käfer, Fliegen und Bieneinflug waren analysiert. Bisher hat sich jetzt nicht der Fall nicht nur jeden einzelnen Flügelstübe, sondern vermag auch genau zu verfolgen, wie Vorder- und Hinterflügel gemeinsam die Flugarbeit vollbringen. Man sieht in sehr gut gelungenen Bildern, daß die Bielle als einzige Insektenart mit der Flügel jedes Flügelpaar unabhängig voneinander und selbständig zu bewegen ver-

mag. Die Bielle ist somit ein Schraubenflieger, bei dem ein Schraubenpaar immer etwas nachläßt. Unterläßt ist auch die Tatsache, daß die verhornten Deckflügel der Käfer, welche im Ruhezustand die eigentlichen weichen Flügel wie ein Kasten schützen, doch nicht ganz ohne Bedeutung bei Fluge sind, wie man lange annahm. Aus unseren Aufnahmen erhielt man nämlich deutlich, daß sie gute Dienste beim Balancieren und Steuern leisten und dazu auch ganz leicht hin und her schlagen.

So sind mit diesen neuartigen Aufnahmen nicht nur der deutschen Kulturfilmgeschichte neue Wege erschlossen worden, auch die deutsche Wissenschaft dürfte in manchen Augen aus ihnen ziehen für die endgültige Klärung des Insektenfluges, und die Flugentwürfen könnte so manche Anregung für ihre Flugprobleme entnehmen.



Zeichnung: Stem/Terra

Zeugnis der Zusammengehörigkeit

Zum Filmfesttag am 5. März

Es liegt in der Natur des nationalsozialistischen Denkens und Handelns, daß alle Erziehungs- und Bildungsmittel und alle propagandistischen Möglichkeiten zur Willensbildung einer einheitlichen Planung und Ausrichtung unterliegen. Man ist sich bewußt, daß von der Pflege und dem zielbewußten Einsatz aller Instrumente dieser Willensbildung die politische Geschlossenheit der Nation wesentlich mitbestimmt wird, von der alle Leistungen getragen werden.

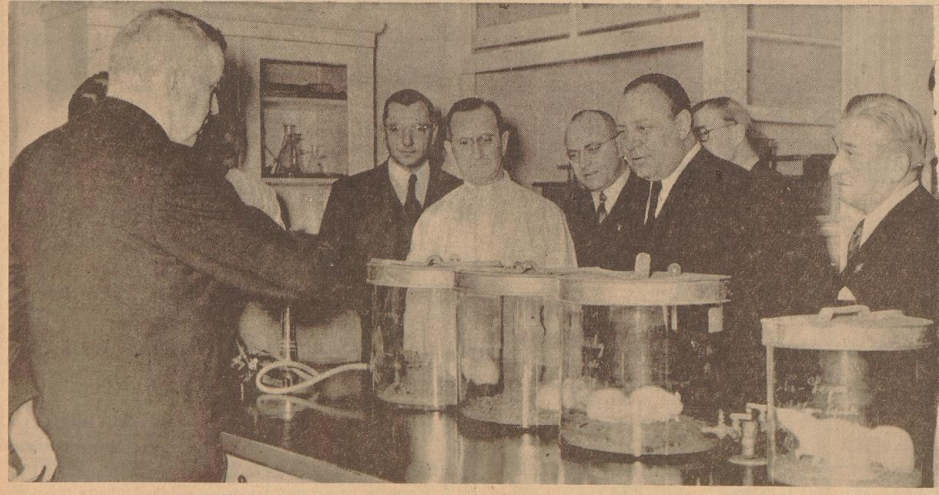
Es bliebe aber nur bei einer rein theoretischen Wertung, wenn das Volk selbst mit diesen Instrumenten nicht in einen innigen Kontakt träte. Nicht nur der Einsatz der Instrumente, sondern auch ihre Heranbildung an die ganze Volksgemeinschaft ist ein dringendes Gebot. So hat sich bereits eine feste Tradition eingebürgert, bestimmte Faktoren unseres Lebens an bestimmten Tagen heraus zuheben und dem Volk vor Augen zu führen. So findet am heutigen 5. März der diesjährige Filmfesttag statt, der den Film als ein besonders wertvolles Instrument der Volkserziehung und als Zeugnis deutscher Kultur neben ins Bewußtsein bringen soll.

An unermüdlicher Anstrengung werden immer neue Brücken geschaffen. Der Dienst am Volk als tragender Grundgedanke der nationalsozialistischen Politik wird in stetiger Erweiterung zum allgemeinsten Grundgedanken unseres gesamten öffentlichen Lebens. Daß auch der Film Melem Grundlages unterlegen muß, bedarf heute keiner weiteren Erklärung mehr.

Einmal war er der Boden für eine hellvolle Spekulation auf die niedersten Instanzen. Tüchtige Filmgenossen hatten auch in Deutschland alle Hände in Händen und verwalteten diesen Bereich nach den destruktiven Lebensgesetzen ihrer Rasse. Heute hat sich bereits ein ganz anderes Verantwortungsgefühl im gesamten Filmgeschäft durchgesetzt. Nicht mehr das „Geschäft“, sondern die Erfüllung und die von ihr bestimmte Kunst aufwändig dithieren die Produktion. Daß die Schaffung metakoller Filme dem finanziellen Gewinn und der Rentabilität abträglich sei, war nur die abgelebene Weisheit frustrierender „Producers“. Heute kann Deutschland aber keine Herfälligkeiten bereits durch den Film selbst im eigenen Lande heben und ist damit frei von Jagdinstanzen aller Art.

So wird der Filmfesttag die Fruchtbarkeit einer lebendigen Wechselwirkung zwischen Film und Volk neuerlich bezeugen und bekräftigen.

Aufn.: Presse-Hoffmann



Emil Janning spielt Robert Koch Der große deutsche Schauspieler Emil Janning, der in seinem neuen Tobis-Film das Leben des berühmten Mediziners Prof. Dr. Robert Koch (vgl. auch die Einführung des Stoffes im Bremer Schauspielhaus: „Die guten Feinde“ von Weisenborn) darstellt, besucht jetzt das Institut für Infektionskrankheiten in Berlin, um an der Wirkungsstätte Robert Kochs seine Rolle zu studieren. Er wurde dort vom Präsidenten des Reichsgesundheitsamtes und Direktor der Anstalt, Prof. Dr. Reiter, empfangen und mit den besonderen Lebensgeschichten Robert Kochs, des Begründers der modernen Bakteriologie, bekannt gemacht. Der letzte Assistent, Robert Kochs, Prof. Mollner (links), erklärt Emil Janning's wissenschaftliche Einzelheiten; rechts neben Janning Regisseur Steinbock, links im weißen Kittel Prof. Blaurock, links daneben der Biograph Robert Kochs, Dr. Unger.

Aufn.: Presse-Hoffmann

Verantwortlich: Heinz Fischer, Bremen

Willy

Das Bremer Tagesjournal

bringt die neuen Frühjahrsstoffe für Kleider, Mäntel und Kostüme. Ein Stoff immer noch schöner als der andere — auch Sie werden begeistert sein! Sie wissen doch: — Die große Auswahl bei

Stallmann & Harder

Am Wall, vor der Süßstraße

Konzertdirektion Praeger & Meier
Bischofsinsel 1

Philharmonische Gesellschaft
Morgen: Ueberrungen!
Großer Saal, Glocke, 20 Uhr

9. Philharmon. Konzert!
Leitg. Gemeinmusikdirektor H. Schnackenberg
Joh. Seb. Bach:

Johannes-Passion
Solisten: Elisabeth Delzell, Sibylla Plate, Heinz Marten, Joh. Willy, W. Schoeneweiß
Der Philharmonische Chor
Karten ab 2 Mk. pro Konz. bei Praeger & Meier, Bischofsinsel 1

Philharmonische Gesellschaft!
Donnerstag, 9. März, Gold. Saal, Börsenstr., 20 Uhr:
Austausch-Konzert mit Italien
in Verbindung mit
Konzerte junger Künstler*
Ausführende: Carlo Felice Cillario, Violin, Am Flügel: Prof. Riccardo Simonelli, Erwin Stecher, Klavier
Werke von: Martini, Beethoven, Bach, Debussy, Rossellini, Casella, Pizzetti, Ferras
Programm als Eintritt 50 Pfg. bei Praeger & Meier, Bischofsinsel 1

Dieses **Klavier-Abend**
Sonntag, 11. März, Glocke, 20 Uhr:

Marianne Krasmann
List, Mozart, Chopin
Lettmann, Schumann
Karten Mk. 1, 2, 3, 3,- bei Praeger & Meier, Bischofsinsel 1

Nächsten! **Kurt**
Sonntag, 12. März, Glocke, 20 Uhr:
Alte und neue Chormusik

Thomas-Kantorei
Leitung: Prof. Kurt Thomas
Soli: Horst Günter, Bariton
Karten Mk. 1, 10 bis 3,20 bei Praeger & Meier, Bischofsinsel 1

Donnerstag, 16. März, Gold Saal, Börsenstr., 20 Uhr:
Niederdeutsche Heiterkeit
Ausführende: Ivo Wragge, Karl Leiba, Renate Hienau
Karten Mk. 1, 2, 3, 3,- bei Praeger & Meier, Bischofsinsel 1

Philharmonische Gesellschaft!
Donnerstag, 21. März, Glocke, 20 Uhr:
8. (letz.) Kammermusik-Abend
Liederabend

Marta Schillinger
Am Flügel: Friedr. Rolf Albes
Beethoven
Schumann, Brahms
Wenige Karten Mk. 3,30 bei Praeger & Meier, Bischofsinsel 1

Mittwoch, 22. März, Glocke, 20 Uhr:
Lieder-Abend

Adele Harmsen
Am Flügel: Heinrich Eiler
Scaratti, Monteverdi, Pergolesi, Duraste, Beethoven, Schubert, Klippen
Karten Mk. 1, 2, 3, 3,- bei Praeger & Meier, Bischofsinsel 1

Musikseminar
Neue Unterrichtsstufe zur Vorbereitung auf die Staatl. Prüfungen für Privatmusikler beginnt im April. Anmeldung ist demnächst erbeten. Hospitanten können am Unterricht teilnehmen.

Legens Konservatorium und Musikseminar
Leitung: H. Vecke
Am Dobben 99

Eilenberger
leitet „Alle Köpfe“
Sonnabend, 1. Juli 2, 3, 4 Uhr
früher „Amtsfischhaus“

Landlust RABLINGHAUSEN
Heute 18 Uhr
Freikonzert
anschließen 18 Uhr
Tanz
Die beliebte Stimmungskapelle Omnibusverbindung 1 Uhr nachts

DIE UFA-THEATER ZEIGEN

HEUTE: 3.30 6.15 8.45
Wochentags 3.30, 6.00, 8.30

Ein Frauenbildnis rollt sich ab, und wir stehen gepackt und im Inneren erschüttert:

Der Schritt vom Wege METROPOL
mit: Marianne Rogge, Carl Ludwig Diehl, Paul Hartmann
Spartakus-Quartett Gründungsmitglieder
Jugendliche nicht zugelassen
Vorverkauf von 11-1 und ab 4 Uhr an der Tageskasse

HEUTE: 3.30 6.00 8.45
Ein fesselnder Spionage-Großfilm:

13 Mann und eine Kanone
mit: Friedrich Kayssler, Otto Warneke, Alexander Golling, Herbert Hübler
Jugendliche sind zugelassen
Vorverkauf 11 u. ab 4 Uhr an d. Tageskasse

HEUTE: KAISER PALAST 3.30 6.15 8.45
PALAST 3.30 6.15 8.45
Montags auch 5.00

Einer der stärksten und schrecksten Kriminalfilme, die man jemals sah:

Im Namen des Volkes KAISER PALAST
Rud. Fernau, Christine Grabe, Ellen Bang, Erich Dunskus
Jugendliche ab 14 Jahre zugelassen

HEUTE: APOLLO HANSA 3.30 6.15 8.45
PALAST 3.30 6.15 8.45
Montags auch 5.00

„Dieser Film ist mehr, als nur eine charmante Anekdote!“

Prinzessin Sissy
mit: Hans Knecht, Paul Hörbiger, Traudl Stark, Gerda Maurag, Otto Treliars, Emil Sjöström
Jugendliche zugelassen

APOLLO HANSA

In allen Theatern DIE NEUESTE TONWOCHE

Heute große Jugend-Vorstellungen
KAISER 3⁰⁰ PALAST 3⁰⁰ APOLLO 3⁰⁰

Einer der spannendsten Wildwestfilme: **Der weiße Adler**
(im Beiprogramm: Die neueste UFA Tonwochenschau)

GROSSER GLOCKENSAAL
Freitag, 17. März, 20.15 Uhr

Einmaliges Konzert des weltberühmt. Don-Kosaken-Chor Serge Jaroff
33 Mitglieder
Berliner Presse:
SERGE JAROFF und sein Chor sind wahrhaft volkstümlich... wie eine Orgel von Menschenstimmen... SERGE JAROFF und seine DON-KOSAKEN sind heute zu einem Begriff eigener Prägung geworden... Der Jubel wollte kein Ende nehmen...
Karten zu 2,- bis 3,- RM, plus Steuer (1,- u. 1,50 RM, ausverkauft) bei Bartels, Domhof (2714) u. Feiden, Am Wall (2703)

Montag, den 27. März, Glocke, 20 Uhr
Einzigiger Violinabend

Marta Linz
Am Flügel: Hermann Hoppe
Brahms, Bruch, Donahny, Strawinsky
Unter den Geigerinnen der Gegenwart steht Marta Linz zweifellos an erster Stelle (6-Uhr-Abendkonzert)
Karten zu RM. 1,40 bis 3,20 bei Bartels, Domhof (2714) u. Feiden, Am Wall (2703)

Zum 1. Male in Bremen!

9. und 10. März
nachmittags und abends im **ASTORIA**
Madeleine Schmidt
Berlin, mit ihrer sensationellen Modenschau!
Nur rechtzeitige Tischbestellung sichert guten Platz • Ruf: 22171/7

Lest den „S.A.-Mann“
Das Kampf mit der Obersten S.A.-Führung

Verbilligte Elternfahrt nach NEW YORK

mit Schnelldampfer Hamburg der Hamburg-Amerika Linie am 15. Juli 1939 ab Hamburg

Besonders ermäßigter Fahrpreis für Hin- und Rückreise (3. Klasse): RM 398,50

Ein freudiges Wiedersehen mit Ihren in Amerika lebenden Kindern, Geschwistern und sonst nahestehenden Verwandten oder Bekannten ist Zweck dieser einmaligen Sonderfahrt

Es reist sich gut mit den Schiffen der HAMBURG-AMERIKA LINIE

Auskunft und Prospekt: **Hamburg-Amerika Linie**
Passageamt Bremen, Herdendorstweg 49-50 (Europäischer Hof, Ruf 23767)

Kd.F. bringt:

Am 13. und 14. März, 20.30 Uhr, im CASINO

Triumph des Humors

Persönliches Gastspiel des beliebtesten und prominentesten deutschen Humoristen **Jupp Hussels**

mit Ihren Lieblingen von Film und Funk:

U. a.: **Gina Falckenberg**, der beliebte Filmstar
Hans Richter, der bekannte junge Filmkomiker
Tante Lena, Deutschlands populärste Rundfunkhumoristin
Ellen Frank, der beliebte Filmstar
Cubany u. Lilla, d. besundernde internationale Tanzpaar
Blacky R. Hübnert und **Conrad Dähn** die „Flügelleute“ der deutschen Sender und viele andere mehr

Vorverkauf ab Dienstag, 7. 3. Kd.F.-Dienststellen, U.L. Frauenkirchhof 10-11, Nordstr. 48 sowie „Gasthof“, Auf den Häfen
Numerierte Plätze: RM 1.-, RM 1.50, RM 2.-, RM 2.50 • Unnumerierte: RM -.50

Ein bunter Wirbel artistisch. Höchstleistungen! **Künstler, von denen die ganze Welt spricht**

sehen Sie im Märzprogramm im

Astoria

Mano Fred, Rondella-Ballett, Renita Kramer, Friedel Hentsch, Maxow und sein Foxel, Percy und Corell, Angela Gornadi, Finny Merinsky, 7 Maravillas, 3 Montys, Ingeborg Harms

Heute nachmittag 4-Uhr-Tea

Heute abend **große volkstümliche Vorstellung**
Eintritt 50 Pfennig
Kleine Preise

Atlantic-Künstler-Spiele
tägl. nach u. abends eine fabelhafte Spielfolge

2 Humores
in ihrer lustigen Doppel-Conferenz

Musikal. Leckerbissen!
Ein Programm der Ueberraschungen bringt das **MS.-Orchester** (Melodie Serenade) mit den beiden 1. stelligen Schwedern **Eva und Kathrin im Atlantic-Café**

CASINO HEUTE TANZ

Parkhaus
Heute nachmittag **Tanz-Tea**
Abends Gesellschaftstanz

Wer Zeitung liest, weiß mehr

Verbilligte Elternfahrt nach NEW YORK

mit Schnelldampfer Hamburg der Hamburg-Amerika Linie am 15. Juli 1939 ab Hamburg

Besonders ermäßigter Fahrpreis für Hin- und Rückreise (3. Klasse): RM 398,50

Ein freudiges Wiedersehen mit Ihren in Amerika lebenden Kindern, Geschwistern und sonst nahestehenden Verwandten oder Bekannten ist Zweck dieser einmaligen Sonderfahrt

Es reist sich gut mit den Schiffen der HAMBURG-AMERIKA LINIE

Auskunft und Prospekt: **Hamburg-Amerika Linie**
Passageamt Bremen, Herdendorstweg 49-50 (Europäischer Hof, Ruf 23767)

Admiral-PALAST HEMMSTR.
Tägl. 20.15, sonntags 17.15 u. 20.15
4^{te} noch heute und morgen
Hilj Dagover, Peter Petersen
Albrecht Schönefeld, in
Lillian Havay in
Fanny Essler

Maja zwischen zwei Ehen
N. d. Roman der „Berl. Illustr.“
Heute, 3 Uhr, Jugendvorstell.
Lillian Havay in
Fanny Essler

Barberina
Paul Hartmann, Herbert A. E. Böhm
Fritz Kampers, Tulla Freybo
Carla Löck u. a.
in dem Ufa-Großfilm:
Pour le mérite
Ferner das interessante Beloro-Tam
Das vornehme Kleinbild mit dem Ufa-Ton
Jugendliche haben Zutritt
Joni-Abend: 2.30, 4.45, 7.00, 9.45 Uhr

WELT-THEATER
Sonntag 5.25 und 8.25 Uhr
Shirley Welle 303
Sie singt die erhab.
Sonntag 2.30 Jugendvorstell.
„Shirley Welle 303“

Hatke Teppiche
Bischofsinsel

Lumpen, Altpapier
Eisen, Metalle
BRUNN 31734
Neustadtswall 18

Löwin
die gepflegte Tanzstätte am Hauptbahnhof mit der interessantesten „Schachschach-Ba“
Der Eintritt ist frei!

Schritt
Altpapier
Metalle
Wissenschaft
Hotelstr. 30/38
Telefon 54271

Auf der Jagd nach günstigen Gelegenheiten durchstöbert man fern den Kleinstangeboten der Bremer Zeitung die interessante Fundgrube so vieler klassischer Anekdoten!

Nur Osterferienweg 49
Ulmen 1, 2 und 3, Haltestellen
Mozartstraße, Schachspielhaus

Nur noch heute u. morgen!
Heute 3 Vorstellungen
3.00 unnumerierte
5.45 u. 8.45 nummerierte
Luise Ullrich
Joh's. Riemann
Hans Söhner **TOBIS**

Der Tag
nach der **SCHEIDUNG**
mit H. Hildebrand und K. Hoack
Die Jugend hat keinen Zutritt!

TIVOLI 3.00
5.45
8.45
Vorverkauf von 11-1 und ab 3 Uhr — Ruf: 238 01

Nur noch heute und morgen!
Der große Lustspielserfolg:
Lauter Lügen
Die Jugend hat keinen Zutritt!

SCHAUBURG 5.30
8.30
Montag auch 4.30

Nur noch heute und morgen!
Der Rekordserfolg der Tobis
JAZZ

Kunst erlich wertvoll **TOBIS**
Heinrich George
Kristina Söderbaum
Paul Wegener, Mick Bohnen
Die Jugend hat keinen Zutritt!
MODERNES 5.30
8.15
Werktags 4.30 8.30

Nur noch heute und morgen
Heute 3 Vorstellungen

Harry Piel
in seinem großen
Zirkus-Film:
Menschen, Tiere Sensationen
Ruth Ewe, E. Wend.
Die Jugend hat Zutritt!

DECLA 2.30
5.30
8.15
Montag auch 4.30

Gr. Jugend-Vorstellung
Schauburg 3.00
Sein letztes Kommando
Modernes 3.00
Der Held von Texas

DECLA 2.30
Harry Piel in
Menschen, Tiere, Sensationen

Ob im Osten oder Westen, Sie brauchen nicht erst in die Stadt! In auf den Bremer Zeitung hat in allen Stadtteilen Annahmestellen.

Gesellschaftstanz in der Weserlust
Jeden Sonntag ab 17 Uhr in beiden Sälen

Vom 2. bis 11. März
zeigen wir in unseren modernen neuen Fenstern
und im Geschäftskiosk in der Wachtstraße eine

Schau wertvoller Handarbeiten

Smycna-Teppiche
Gobelin-Stühle
Kelim-Decken
u. a. m.

Hinrichs & Bollweg

Wachtstraße

Wein & Schrod
K. O. B. I. S. T. R. A. G.

Zehlschein für
Erfahrungen
"Die Neuzeit"
Bis SW 48
Prospekt frei!

Präge dir's ein:
Schleifstein, Aus-
schlag, Hantelstein,
Frost, Brot, Brand,
Pfeil, Verleiher,
Leiden, dann Spritze
seit 1913 im Handel
50 c Pack 0.75
100 c 1.40 Dre-
ierlei Becker, für
Sektorstrich 2

Kammerlänger
und bester
Schneidmesser
Grötkel
Calvinstr. 118
Ruf 822 78
Ausstellung von
stahl. Utensilien

Wissen Sie schon, daß

Schapp

Landwehrstraße
zwei sehr schöne Verkaufs-
räume im 2. Stockwerk hat?

Käthe Furethmann
heiny Siedenburg
Berl. 106
Bremen, den 4. März 1939
Rein Einzahlung

Ihre Vermählung geben
bekannt

Johann Sürßen
Wilma Sürßen
geb. Debes
Bremen, 4. März 1939
Auf dem Börsenplatz 46.

Walter Steinkamp
Martha Steinkamp
geb. Rump
danken herzlich für die er-
weisen Aufmerksamkeit an-
lässlich ihrer Vermählung.

Bremen, Februar 1939.

Lloyd-Reisen

nach dem
sonnigen Süden

Frühjahr-Gesellschaftsfahrt

Deuten durch uns

Bizaria:
(Mailand - Cerna - Rapallo -
San Remo - Monte Carlo)
1. April, 20. Mai, 15 Tage RM 177.-

Athina:
(Triest - Athen - Venedig)
20. Mai, 8. Juli, 15 Tage RM 200.-

Sizilien:
(Bozen - Neapel - Taormina -
Palermo - Rom - Florenz)
11. März, 1. April, 20. Mai
15 Tage RM 168.-

Sorrent:
(Bozen - Rom - Neapel -
Sorrent - Venedig)
11. März, 1. April, 20. Mai
15 Tage RM 198.-

Giardisee:
(Bozen - Mendels - Giardisee -
Sorrent - Venedig)
11. März, 1. April, 20. Mai
15 Tage RM 129.-

Cambrasee:
(Mailand - Bellagio - Lugano)
20. Mai, 8. Juli, 15 Tage RM 211.-

Meran:
7 Fahrten im April und Mai ab 1.4.
9 Tage RM 139.-

Med (Jugoslawien):
ab 14. April 1939, 15 Tage RM 195.-

Agaur:
(Triest - Sorak - Venedig)
1. April, 13. Mai, 23 Tage RM 128.-

Sämtliche Preise schlossen die
Bahnfahrt ab und bis Bremen ein.

Prospekte und Auskünfte durch
Lloyd-Reisebüro
Bremen, Bahnhofstr. 32

Die glückliche Geburt einer
gesunden Tochter
zeigen in großer Freude an

Karl Friedrich Kimse und Frau
Charlotte Luise, geb. Grüter

Bremen, den 4. März 1939
riedrich-Müller Straße 15 a
z. Z. Wächterinnen-Heim

Die Geburt einer geliebten
Tochter
zeigen hoch erfreut an:

Karla Brandt
Freig. Brandt
9. März 1939
Rembertistraße 71

Wissen Sie schon, daß

Schapp

Landwehrstraße
in diesen freundlich, Tages-
lichträumigen nur gute und
solide Qualitäten moderner
Herren-Anzüge u. Mäntel
verkauft?

Schnell und gut

arbeitet die Druckerei
der „Bremer Zeitung“
bei der Herstellung von
Familien-Drucksachen

Schneidemeister
Wilhelm Engel und Frau,
Eppke, geb. Ede
danken herzlich für die vielen
Aufmerksamkeiten anlässlich ihrer
Ehehochzeit.

Bremen, Rembertstraße 44.

Teppiche
Läufer
große Auswahl
in **Schapp**
Landwehrstraße
Bielefeldstr. 4
Abnahme von
Schulbuchbinden
Umarbeitung u.
Neuanfertigung
familie-
förmlicher
Feinwaren
gerben u. färben
von Häutchen
Winglaff
Biegeladerstr. 49

Kunststaperei
Gundelweier
Hans
Brauweiler
Cortlage 1 a
Ruf 2 44 77
Ruf 9 44 69
Ruf 8 13 85

**Stadt- und Fern-
möbeltransporte**
Heinr. Schneider
Viktoriastraße 7
Ruf 8 46 57

Nordischer Hof
für Partei-
veranstaltungen
(bis 300 Personen)

Jetzt der große
Kausputz

Dazu gehören vor allem
auch die Betten, Stepp-
decken, Matratzen, Es-
kost nicht viel, bei
Kirchhoff, aber er reinigt
und bringt alles in Ord-
nung. Seine moderne
Reinigungsanlage arbeitet
schonend.

Betten - Kirchhoff
Esterstraße 72

Yvette Dorris
4. Brautigam 1939

Erna Seeger, geb. Wichmann
Hermann Seeger

Bremen, Osterdeich 73
z. Z. Wächterinnen-Heim

Die Geburt unserer ersten
Kindes, eines
gesunden Mädchens
geben wir in dankbarer Freude
bekannt

Tilly Krüger, geb. Krieff
Walter Krüger
Bremen, Wichmannstraße 26
z. Z. Diakonissenhaus.

Wir haben einen Sohn bekommen

Käthe Willems
geb. Knuth
Harry Willems

Berlin-Hafenlee
(H. St. Martin-Luther-Krankenhaus)
Berlin-Charlottenburg

Genie wurde unser Jochen

Maria Müller
geb. Busch
Ernst Müller

Bremen, den 4. März 1939, Niederstraße 13
z. Z. St. Nikolai-Hospital.

Berein Briefnitz e. V.

Vortrag
Mittwoch, 6. März 39
20 Uhr, im Festsaal der
Liederschule (Oberreal-
schule) Deichstraße 2

Dr. med. M. Schulz
Chefarzt der Homöo-
pathisch-biologischen Klinik,
der Krankenanstalt, St.
Hilgenstraße, spricht über
Ursachen u. Behandlung des Rheumatismus

Eintritt frei!

Für Brautleute

MÖBEL

Zur Konfirmation

Für Wohnzimer:
Rohrstuhl 6,75
Wohnstuhl 23
Büffelst. 85, 105, 125

Für Schlafzimmer:
Zweibett 25, 30, 35
Einbett 15, 20, 25
Hilfs-Schrank 40, 45
1- und 2-türige Schränke
100 110 120 130 140 cm
68, 72, 76, 80, 84, 88, 92, 96, 100, 104, 108, 112, 116, 120

Für Esszimmer:
Kleintisch, Rüttel-, Klapp-, Lampentische, Flügeltische,
u. viele Kleintischchen u. Kinderstühle u. Zahnstühle, h. 25 15 monatlich

Beermann & Kranz
Faulenstraße 14-16
Ruf. 5338

Wir suchen für unsere
Gefolgenschaftsmitglieder
möbl. Zimmer

auf sofort in der westlichen
Vorstadt, Altstadt od. Neustadt

Angebote an
W. Kellner & Co.
Baugeschäft
Waller Heers, 55 Ruf 8 42 27

„Simpse vor der Berufswahl“

Unter diesem Motto gibt ab heute, 15 Uhr, eine
Ausstellung in der Börse
Aufklärung über die deutschen Berufsaussichten.
Eltern und Betriebsführer sollten nicht ver-
fehlen, diese interessante Schau zu besuchen!

Dauer der Ausstellung bis 15. März einschl.
Geöffnet von 10 Uhr bis 21 Uhr

Möbel - Räumungs - Verkauf
aus noch nicht abgeräumten
Eich- und Nubbaum polierte
Speisezimmer
zu nochmals bedeutend ermäßigten Preisen

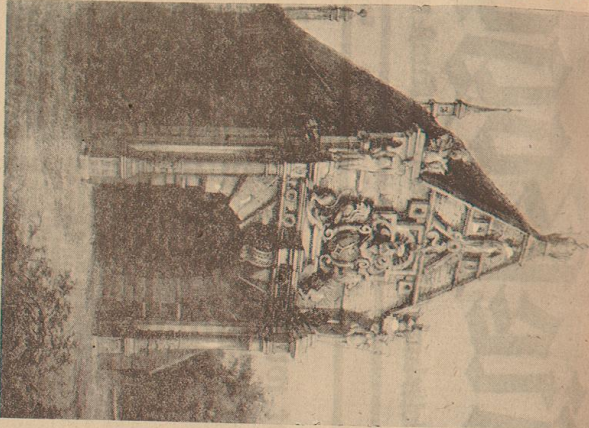
Möbel-Hollmann
Wegesende 5, gegenüber Lloydgebäude

Grundstücke
Wohnungen / Hypotheken

Kaufgesch
Bodenleitern
ersetzen durch
monarchierfähige
Schwelleitern
erhöht Sicherheit!

Bollmann
Ruf. 2 61 04
Rembertstraße 55
Beschreibung frei

Verkauf
Burgelle (Biller-
beck) Schlegel-
deyung 7, Corn-
wall u. 10-13 Uhr
Am Stadtgraben
1. 1000, 2. 1000, 3. 1000
4. 1000, 5. 1000
6. 1000, 7. 1000
8. 1000, 9. 1000
10. 1000, 11. 1000
12. 1000, 13. 1000
14. 1000, 15. 1000
16. 1000, 17. 1000
18. 1000, 19. 1000
20. 1000, 21. 1000
22. 1000, 23. 1000
24. 1000, 25. 1000
26. 1000, 27. 1000
28. 1000, 29. 1000
30. 1000, 31. 1000
32. 1000, 33. 1000
34. 1000, 35. 1000
36. 1000, 37. 1000
38. 1000, 39. 1000
40. 1000, 41. 1000
42. 1000, 43. 1000
44. 1000, 45. 1000
46. 1000, 47. 1000
48. 1000, 49. 1000
50. 1000, 51. 1000
52. 1000, 53. 1000
54. 1000, 55. 1000
56. 1000, 57. 1000
58. 1000, 59. 1000
60. 1000, 61. 1000
62. 1000, 63. 1000
64. 1000, 65. 1000
66. 1000, 67. 1000
68. 1000, 69. 1000
70. 1000, 71. 1000
72. 1000, 73. 1000
74. 1000, 75. 1000
76. 1000, 77. 1000
78. 1000, 79. 1000
80. 1000, 81. 1000
82. 1000, 83. 1000
84. 1000, 85. 1000
86. 1000, 87. 1000
88. 1000, 89. 1000
90. 1000, 91. 1000
92. 1000, 93. 1000
94. 1000, 95. 1000
96. 1000, 97. 1000
98. 1000, 99. 1000
100. 1000, 101. 1000
102. 1000, 103. 1000
104. 1000, 105. 1000
106. 1000, 107. 1000
108. 1000, 109. 1000
110. 1000, 111. 1000
112. 1000, 113. 1000
114. 1000, 115. 1000
116. 1000, 117. 1000
118. 1000, 119. 1000
120. 1000, 121. 1000
122. 1000, 123. 1000
124. 1000, 125. 1000
126. 1000, 127. 1000
128. 1000, 129. 1000
130. 1000, 131. 1000
132. 1000, 133. 1000
134. 1000, 135. 1000
136. 1000, 137. 1000
138. 1000, 139. 1000
140. 1000, 141. 1000
142. 1000, 143. 1000
144. 1000, 145. 1000
146. 1000, 147. 1000
148. 1000, 149. 1000
150. 1000, 151. 1000
152. 1000, 153. 1000
154. 1000, 155. 1000
156. 1000, 157. 1000
158. 1000, 159. 1000
160. 1000, 161. 1000
162. 1000, 163. 1000
164. 1000, 165. 1000
166. 1000, 167. 1000
168. 1000, 169. 1000
170. 1000, 171. 1000
172. 1000, 173. 1000
174. 1000, 175. 1000
176. 1000, 177. 1000
178. 1000, 179. 1000
180. 1000, 181. 1000
182. 1000, 183. 1000
184. 1000, 185. 1000
186. 1000, 187. 1000
188. 1000, 189. 1000
190. 1000, 191. 1000
192. 1000, 193. 1000
194. 1000, 195. 1000
196. 1000, 197. 1000
198. 1000, 199. 1000
200. 1000, 201. 1000
202. 1000, 203. 1000
204. 1000, 205. 1000
206. 1000, 207. 1000
208. 1000, 209. 1000
210. 1000, 211. 1000
212. 1000, 213. 1000
214. 1000, 215. 1000
216. 1000, 217. 1000
218. 1000, 219. 1000
220. 1000, 221. 1000
222. 1000, 223. 1000
224. 1000, 225. 1000
226. 1000, 227. 1000
228. 1000, 229. 1000
230. 1000, 231. 1000
232. 1000, 233. 1000
234. 1000, 235. 1000
236. 1000, 237. 1000
238. 1000, 239. 1000
240. 1000, 241. 1000
242. 1000, 243. 1000
244. 1000, 245. 1000
246. 1000, 247. 1000
248. 1000, 249. 1000
250. 1000, 251. 1000
252. 1000, 253. 1000
254. 1000, 255. 1000
256. 1000, 257. 1000
258. 1000, 259. 1000
260. 1000, 261. 1000
262. 1000, 263. 1000
264. 1000, 265. 1000
266. 1000, 267. 1000
268. 1000, 269. 1000
270. 1000, 271. 1000
272. 1000, 273. 1000
274. 1000, 275. 1000
276. 1000, 277. 1000
278. 1000, 279. 1000
280. 1000, 281. 1000
282. 1000, 283. 1000
284. 1000, 285. 1000
286. 1000, 287. 1000
288. 1000, 289. 1000
290. 1000, 291. 1000
292. 1000, 293. 1000
294. 1000, 295. 1000
296. 1000, 297. 1000
298. 1000, 299. 1000
300. 1000, 301. 1000
302. 1000, 303. 1000
304. 1000, 305. 1000
306. 1000, 307. 1000
308. 1000, 309. 1000
310. 1000, 311. 1000
312. 1000, 313. 1000
314. 1000, 315. 1000
316. 1000, 317. 1000
318. 1000, 319. 1000
320. 1000, 321. 1000
322. 1000, 323. 1000
324. 1000, 325. 1000
326. 1000, 327. 1000
328. 1000, 329. 1000
330. 1000, 331. 1000
332. 1000, 333. 1000
334. 1000, 335. 1000
336. 1000, 337. 1000
338. 1000, 339. 1000
340. 1000, 341. 1000
342. 1000, 343. 1000
344. 1000, 345. 1000
346. 1000, 347. 1000
348. 1000, 349. 1000
350. 1000, 351. 1000
352. 1000, 353. 1000
354. 1000, 355. 1000
356. 1000, 357. 1000
358. 1000, 359. 1000
360. 1000, 361. 1000
362. 1000, 363. 1000
364. 1000, 365. 1000
366. 1000, 367. 1000
368. 1000, 369. 1000
370. 1000, 371. 1000
372. 1000, 373. 1000
374. 1000, 375. 1000
376. 1000, 377. 1000
378. 1000, 379. 1000
380. 1000, 381. 1000
382. 1000, 383. 1000
384. 1000, 385. 1000
386. 1000, 387. 1000
388. 1000, 389. 1000
390. 1000, 391. 1000
392. 1000, 393. 1000
394. 1000, 395. 1000
396. 1000, 397. 1000
398. 1000, 399. 1000
400. 1000, 401. 1000
402. 1000, 403. 1000
404. 1000, 405. 1000
406. 1000, 407. 1000
408. 1000, 409. 1000
410. 1000, 411. 1000
412. 1000, 413. 1000
414. 1000, 415. 1000
416. 1000, 417. 1000
418. 1000, 419. 1000
420. 1000, 421. 1000
422. 1000, 423. 1000
424. 1000, 425. 1000
426. 1000, 427. 1000
428. 1000, 429. 1000
430. 1000, 431. 1000
432. 1000, 433. 1000
434. 1000, 435. 1000
436. 1000, 437. 1000
438. 1000, 439. 1000
440. 1000, 441. 1000
442. 1000, 443. 1000
444. 1000, 445. 1000
446. 1000, 447. 1000
448. 1000, 449. 1000
450. 1000, 451. 1000
452. 1000, 453. 1000
454. 1000, 455. 1000
456. 1000, 457. 1000
458. 1000, 459. 1000
460. 1000, 461. 1000
462. 1000, 463. 1000
464. 1000, 465. 1000
466. 1000, 467. 1000
468. 1000, 469. 1000
470. 1000, 471. 1000
472. 1000, 473. 1000
474. 1000, 475. 1000
476. 1000, 477. 1000
478. 1000, 479. 1000
480. 1000, 481. 1000
482. 1000, 483. 1000
484. 1000, 485. 1000
486. 1000, 487. 1000
488. 1000, 489. 1000
490. 1000, 491. 1000
492. 1000, 493. 1000
494. 1000, 495. 1000
496. 1000, 497. 1000
498. 1000, 499. 1000
500. 1000, 501. 1000
502. 1000, 503. 1000
504. 1000, 505. 1000
506. 1000, 507. 1000
508. 1000, 509. 1000
510. 1000, 511. 1000
512. 1000, 513. 1000
514. 1000, 515. 1000
516. 1000, 517. 1000
518. 1000, 519. 1000
520. 1000, 521. 1000
522. 1000, 523. 1000
524. 1000, 525. 1000
526. 1000, 527. 1000
528. 1000, 529. 1000
530. 1000, 531. 1000
532. 1000, 533. 1000
534. 1000, 535. 1000
536. 1000, 537. 1000
538. 1000, 539. 1000
540. 1000, 541. 1000
542. 1000, 543. 1000
544. 1000, 545. 1000
546. 1000, 547. 1000
548. 1000, 549. 1000
550. 1000, 551. 1000
552. 1000, 553. 1000
554. 1000, 555. 1000
556. 1000, 557. 1000
558. 1000, 559. 1000
560. 1000, 561. 1000
562. 1000, 563. 1000
564. 1000, 565. 1000
566. 1000, 567. 1000
568. 1000, 569. 1000
570. 1000, 571. 1000
572. 1000, 573. 1000
574. 1000, 575. 1000
576. 1000, 577. 1000
578. 1000, 579. 1000
580. 1000, 581. 1000
582. 1000, 583. 1000
584. 1000, 585. 1000
586. 1000, 587. 1000
588. 1000, 589. 1000
590. 1000, 591. 1000
592. 1000, 593. 1000
594. 1000, 595. 1000
596. 1000, 597. 1000
598. 1000, 599. 1000
600. 1000, 601. 1000
602. 1000, 603. 1000
604. 1000, 605. 1000
606. 1000, 607. 1000
608. 1000, 609. 1000
610. 1000, 611. 1000
612. 1000, 613. 1000
614. 1000, 615. 1000
616. 1000, 617. 1000
618. 1000, 619. 1000
620. 1000, 621. 1000
622. 1000, 623. 1000
624. 1000, 625. 1000
626. 1000, 627. 1000
628. 1000, 629. 1000
630. 1000, 631. 1000
632. 1000, 633. 1000
634. 1000, 635. 1000
636. 1000, 637. 1000
638. 1000, 639. 1000
640. 1000, 641. 1000
642. 1000, 643. 1000
644. 1000, 645. 1000
646. 1000, 647. 1000
648. 1000, 649. 1000
650. 1000, 651. 1000
652. 1000, 653. 1000
654. 1000, 655. 1000
656. 1000, 657. 1000
658. 1000, 659. 1000
660. 1000, 661. 1000
662. 1000, 663. 1000
664. 1000, 665. 1000
666. 1000, 667. 1000
668. 1000, 669. 1000
670. 1000, 671. 1000
672. 1000, 673. 1000
674. 1000, 675. 1000
676. 1000, 677. 1000
678. 1000, 679. 1000
680. 1000, 681. 1000
682. 1000, 683. 1000
684. 1000, 685. 1000
686. 1000, 687. 1000
688. 1000, 689. 1000
690. 1000, 691. 1000
692. 1000, 693. 1000
694. 1000, 695. 1000
696. 1000, 697. 1000
698. 1000, 699. 1000
700. 1000, 701. 1000
702. 1000, 703. 1000
704. 1000, 705. 1000
706. 1000, 707. 1000
708. 1000, 709. 1000
710. 1000, 711. 1000
712. 1000, 713. 1000
714. 1000, 715. 1000
716. 1000, 717. 1000
718. 1000, 719. 1000
720. 1000, 721. 1000
722. 1000, 723. 1000
724. 1000, 725. 1000
726. 1000, 727. 1000
728. 1000, 729. 1000
730. 1000, 731. 1000
732. 1000, 733. 1000
734. 1000, 735. 1000
736. 1000, 737. 1000
738. 1000, 739. 1000
740. 1000, 741. 1000
742. 1000, 743. 1000
744. 1000, 745. 1000
746. 1000, 747. 1000
748. 1000, 749. 1000
750. 1000, 751. 1000
752. 1000, 753. 1000
754. 1000, 755. 1000
756. 1000, 757. 1000
758. 1000, 759. 1000
760. 1000, 761. 1000
762. 1000, 763. 1000
764. 1000, 765. 1000
766. 1000, 767. 1000
768. 10



Das Rabe Thor

Am 28. Juni 1908, nachdem die Nachricht von dem Tode des Kaisers bekannt geworden war, wurde in der Stadt ein allgemeines Trauerfest abgehalten. Die Glocken der Kirche läuteten ununterbrochen, und die Menschen strömten in großer Zahl zum Friedhof, um die letzte Ruhestätte des Kaisers zu besuchen. Die Trauerfeierlichkeiten wurden mit großer Feierlichkeit abgehalten, und die Menschen zeigten eine tiefe Anteilnahme an dem Tode des Kaisers. Die Stadt wurde durch den Tod des Kaisers in eine Trauerhölle verwandelt, und die Menschen zeigten eine tiefe Anteilnahme an dem Tode des Kaisers.

Die Befreiung der neuen Straße

Die Befreiung der neuen Straße ist ein wichtiges Ereignis für die Stadt. Die neue Straße wird die Verkehrsverhältnisse in der Stadt erheblich verbessern und die Entwicklung der Stadt fördern. Die Befreiung der Straße wird die Menschen in der Stadt erleichtern und die Wirtschaft der Stadt stärken. Die Stadtverwaltung hat sich für die Befreiung der Straße eingesetzt, und die Menschen in der Stadt unterstützen diese Maßnahme. Die Befreiung der Straße wird die Stadt in eine moderne Stadt verwandeln und die Menschen in der Stadt glücklich machen.

Am 28. Juni 1908, nachdem die Nachricht von dem Tode des Kaisers bekannt geworden war, wurde in der Stadt ein allgemeines Trauerfest abgehalten. Die Glocken der Kirche läuteten ununterbrochen, und die Menschen strömten in großer Zahl zum Friedhof, um die letzte Ruhestätte des Kaisers zu besuchen. Die Trauerfeierlichkeiten wurden mit großer Feierlichkeit abgehalten, und die Menschen zeigten eine tiefe Anteilnahme an dem Tode des Kaisers. Die Stadt wurde durch den Tod des Kaisers in eine Trauerhölle verwandelt, und die Menschen zeigten eine tiefe Anteilnahme an dem Tode des Kaisers.

Corv und Gebirge

Corv und Gebirge sind zwei Begriffe, die oft synonym verwendet werden. Corv bezieht sich auf die Corv-Berge, die sich in der Gegend von Corv befinden. Gebirge bezieht sich auf die Gebirge, die sich in der Gegend von Gebirge befinden. Die Corv-Berge sind ein wichtiger Teil der Landschaft in der Gegend von Corv, und die Gebirge sind ein wichtiger Teil der Landschaft in der Gegend von Gebirge.

Die Befreiung der neuen Straße ist ein wichtiges Ereignis für die Stadt. Die neue Straße wird die Verkehrsverhältnisse in der Stadt erheblich verbessern und die Entwicklung der Stadt fördern. Die Befreiung der Straße wird die Menschen in der Stadt erleichtern und die Wirtschaft der Stadt stärken. Die Stadtverwaltung hat sich für die Befreiung der Straße eingesetzt, und die Menschen in der Stadt unterstützen diese Maßnahme. Die Befreiung der Straße wird die Stadt in eine moderne Stadt verwandeln und die Menschen in der Stadt glücklich machen.

Der Schelmenspiegel / von Hans Dalkow

Der Schelmenspiegel ist ein wichtiges Werk, das die Schelmerei in der Gesellschaft zeigt. Der Autor Hans Dalkow hat die Schelmerei in der Gesellschaft beobachtet und sie in diesem Werk dargestellt. Die Schelmerei ist ein wichtiges Phänomen in der Gesellschaft, und es ist wichtig, sie zu verstehen. Der Schelmenspiegel zeigt die Schelmerei in der Gesellschaft und hilft uns, sie zu verstehen. Die Schelmerei ist ein wichtiges Phänomen in der Gesellschaft, und es ist wichtig, sie zu verstehen.

Große Wondichter bei der Arbeit

Die großen Wondichter sind wichtige Figuren in der Literatur. Sie haben die Welt der Menschen durch ihre Werke beleuchtet und uns geholfen, die Welt zu verstehen. Die großen Wondichter sind wichtige Figuren in der Literatur, und es ist wichtig, sie zu verstehen. Die großen Wondichter haben die Welt der Menschen durch ihre Werke beleuchtet und uns geholfen, die Welt zu verstehen.

Die Befreiung der neuen Straße ist ein wichtiges Ereignis für die Stadt. Die neue Straße wird die Verkehrsverhältnisse in der Stadt erheblich verbessern und die Entwicklung der Stadt fördern. Die Befreiung der Straße wird die Menschen in der Stadt erleichtern und die Wirtschaft der Stadt stärken. Die Stadtverwaltung hat sich für die Befreiung der Straße eingesetzt, und die Menschen in der Stadt unterstützen diese Maßnahme. Die Befreiung der Straße wird die Stadt in eine moderne Stadt verwandeln und die Menschen in der Stadt glücklich machen.

Die Befreiung der neuen Straße

Die Befreiung der neuen Straße ist ein wichtiges Ereignis für die Stadt. Die neue Straße wird die Verkehrsverhältnisse in der Stadt erheblich verbessern und die Entwicklung der Stadt fördern. Die Befreiung der Straße wird die Menschen in der Stadt erleichtern und die Wirtschaft der Stadt stärken. Die Stadtverwaltung hat sich für die Befreiung der Straße eingesetzt, und die Menschen in der Stadt unterstützen diese Maßnahme. Die Befreiung der Straße wird die Stadt in eine moderne Stadt verwandeln und die Menschen in der Stadt glücklich machen.

Vertical text on the far left edge of the page, likely a page number or publication information.



Schnapschüsse ohne Schwierigkeiten?

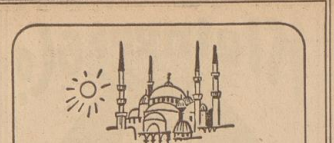
Dazu braucht man eine der preiswerten Kameras mit Spingmechanismus, Zweipunktelinstellung, Auslösung am Gehäuse. Nur ein paar einfache Handgriffe sind notwendig, um die Kameras auszuführen zu machen. Wie wäre es, wenn Sie sich diese Kameras einmal näher ansehen?

Photo-Günter
Das führende Fachgeschäft
Bahnhofstraße 2, Europa-Kino gegenüber

Hauswäsche
nach Gemüts, nur beste Ausführung
Rudolfstr. 4 Ecke
Barth-Straße 3
Ruf 4 92 21
Die kleine Maß
der Bekleidungsidenten
tönen.

Metalle
Schrott
Abbrüche
Pried & Wessel
Nachh.
Zentrumstraße 71
Telefon 8 12 20

Malerarbeiten
besorgt
Carl Sackl
Rudolfstr. 4
Ruf 4 92 10



Frühlingsreisen
mit der »Steuben« im Mittelmeer

Grosse Orient-Schwarz-Meer-Fahrt
Italien, Triest, Griechenland, Türkei, Rumänien. Viele neue hochinteressante Landausflüge vom 28. April bis 20. Mai 1939. A-Bm 490.-
Lloyd-Mittelmeer-Atlantik-Fahrt
Italien, Algerien, Gibraltar, Marokko, Kanarische Inseln, Madeira, Portugal, Golland vom 22. Mai bis 12. Juni 1939. A-Bm 450.-
FERNER
Lloydreisen nach Amerika
im Vier-Deck-Wohlfühljahr 1939 mit dem
Schnelldampfer »Bremen« Europa-Columbus
Studien- und Gesellschaftsreisen - Floridareisen

Überall in der Welt
Norddeutscher Lloyd
Bremen
Lloydreisebüro, Bahnhofstraße 35

Dresdner Bank

Sechshundsechzigste ordentl. Hauptversammlung
Hiermit werden die Aktionäre zur sechshundsechzigsten ordentlichen Hauptversammlung, die
Freitag, den 31. März 1939, mittags 12 1/2 Uhr
im Bankgebäude Dresden, König-Johann-Straße 3
stattfinden wird, eingeladen.

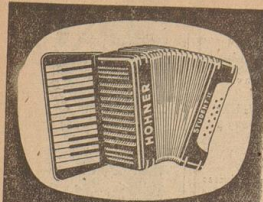
Tagesordnung:
1. Vorlegung des Geschäftsberichts und des Jahresabschlusses für 1938 mit dem Bericht des Aufsichtsrates.
2. Beschlußfassung über die Verteilung des Reingewinns.
3. Beschlußfassung über die Entlastung des Vorstandes und des Aufsichtsrates.
4. Satzungsänderung: § 2, Absatz 1 soll folgende Fassung erhalten: »Gegenstand des Unternehmens ist der Betrieb von Bank- und Finanzgeschäften aller Art.«
5. Wahlen zum Aufsichtsrat.
6. Wahl des Abschlussprüfers.
Jeder Aktionär ist zur Teilnahme an der Hauptversammlung berechtigt. In dieser können oder Anträge stellen zu können, müssen die Aktionäre ihre Aktien gemäß § 21 der Satzung spätestens bis zum 28. März ds. Js. einschließen bei der Dresdner Bank in Dresden oder Berlin bei der Länderbank Wien Aktiengesellschaft, Wien oder bei einer Niederlassung dieses Instituts bis zum Ende der Schalterkassenstunden hinterlegen und bis zur Beendigung der Hauptversammlung dort belassen. Für den Fall einer Hinterlegung bei einem deutschen Notar oder einer Wertpapierammelbank ist der Hinterlegungschein am zweiten Tag vor der Hauptversammlung der Dresdner Bank in Dresden einzureichen.
Berlin - Dresden, den 4. März 1939.
Der Vorstand
Schippe! Busch



Musik genießen
richtig genießen - kann man eigentlich nur zu Hause. Ungestört hört man sich seine Lieblingsplatten an, wieder und immer wieder. Ein Plattenspieler, den wir in guter Ausführung schon von RM 57.- an führen, überträgt Ihre Platten elektrisch auf Rundfunkgeräte, das sie in wunderbarer Tonstärke wiedergibt. In Plattenspieler haben wir eine außerordentlich große Auswahl aller Preislagen. Besuchen Sie uns, wir beraten Sie gern und ungeladentz. Man ist gut aufgehoben im großen Rundfunkhaus
A.E. Fischer
Katharinenstraße
eine Minute von der Sögestraße

Ämliche Bekanntmachungen

Verkauf.
Der nächste Versteigerungstag am 8. März 1939 auf der Büchsestraße abgehalten. Der Verkauf beginnt um 10 Uhr, bis 10 Uhr, von der Büchsestraße aus zu gelangen.
Am 2. März 1939, den 1. März, 2. März, 3. März, 4. März, 5. März, 6. März, 7. März, 8. März, 9. März, 10. März, 11. März, 12. März, 13. März, 14. März, 15. März, 16. März, 17. März, 18. März, 19. März, 20. März, 21. März, 22. März, 23. März, 24. März, 25. März, 26. März, 27. März, 28. März, 29. März, 30. März, 31. März, 1. April, 2. April, 3. April, 4. April, 5. April, 6. April, 7. April, 8. April, 9. April, 10. April, 11. April, 12. April, 13. April, 14. April, 15. April, 16. April, 17. April, 18. April, 19. April, 20. April, 21. April, 22. April, 23. April, 24. April, 25. April, 26. April, 27. April, 28. April, 29. April, 30. April, 1. Mai, 2. Mai, 3. Mai, 4. Mai, 5. Mai, 6. Mai, 7. Mai, 8. Mai, 9. Mai, 10. Mai, 11. Mai, 12. Mai, 13. Mai, 14. Mai, 15. Mai, 16. Mai, 17. Mai, 18. Mai, 19. Mai, 20. Mai, 21. Mai, 22. Mai, 23. Mai, 24. Mai, 25. Mai, 26. Mai, 27. Mai, 28. Mai, 29. Mai, 30. Mai, 31. Mai, 1. Juni, 2. Juni, 3. Juni, 4. Juni, 5. Juni, 6. Juni, 7. Juni, 8. Juni, 9. Juni, 10. Juni, 11. Juni, 12. Juni, 13. Juni, 14. Juni, 15. Juni, 16. Juni, 17. Juni, 18. Juni, 19. Juni, 20. Juni, 21. Juni, 22. Juni, 23. Juni, 24. Juni, 25. Juni, 26. Juni, 27. Juni, 28. Juni, 29. Juni, 30. Juni, 1. Juli, 2. Juli, 3. Juli, 4. Juli, 5. Juli, 6. Juli, 7. Juli, 8. Juli, 9. Juli, 10. Juli, 11. Juli, 12. Juli, 13. Juli, 14. Juli, 15. Juli, 16. Juli, 17. Juli, 18. Juli, 19. Juli, 20. Juli, 21. Juli, 22. Juli, 23. Juli, 24. Juli, 25. Juli, 26. Juli, 27. Juli, 28. Juli, 29. Juli, 30. Juli, 1. August, 2. August, 3. August, 4. August, 5. August, 6. August, 7. August, 8. August, 9. August, 10. August, 11. August, 12. August, 13. August, 14. August, 15. August, 16. August, 17. August, 18. August, 19. August, 20. August, 21. August, 22. August, 23. August, 24. August, 25. August, 26. August, 27. August, 28. August, 29. August, 30. August, 1. September, 2. September, 3. September, 4. September, 5. September, 6. September, 7. September, 8. September, 9. September, 10. September, 11. September, 12. September, 13. September, 14. September, 15. September, 16. September, 17. September, 18. September, 19. September, 20. September, 21. September, 22. September, 23. September, 24. September, 25. September, 26. September, 27. September, 28. September, 29. September, 30. September, 1. Oktober, 2. Oktober, 3. Oktober, 4. Oktober, 5. Oktober, 6. Oktober, 7. Oktober, 8. Oktober, 9. Oktober, 10. Oktober, 11. Oktober, 12. Oktober, 13. Oktober, 14. Oktober, 15. Oktober, 16. Oktober, 17. Oktober, 18. Oktober, 19. Oktober, 20. Oktober, 21. Oktober, 22. Oktober, 23. Oktober, 24. Oktober, 25. Oktober, 26. Oktober, 27. Oktober, 28. Oktober, 29. Oktober, 30. Oktober, 1. November, 2. November, 3. November, 4. November, 5. November, 6. November, 7. November, 8. November, 9. November, 10. November, 11. November, 12. November, 13. November, 14. November, 15. November, 16. November, 17. November, 18. November, 19. November, 20. November, 21. November, 22. November, 23. November, 24. November, 25. November, 26. November, 27. November, 28. November, 29. November, 30. November, 1. Dezember, 2. Dezember, 3. Dezember, 4. Dezember, 5. Dezember, 6. Dezember, 7. Dezember, 8. Dezember, 9. Dezember, 10. Dezember, 11. Dezember, 12. Dezember, 13. Dezember, 14. Dezember, 15. Dezember, 16. Dezember, 17. Dezember, 18. Dezember, 19. Dezember, 20. Dezember, 21. Dezember, 22. Dezember, 23. Dezember, 24. Dezember, 25. Dezember, 26. Dezember, 27. Dezember, 28. Dezember, 29. Dezember, 30. Dezember, 1. Januar, 2. Januar, 3. Januar, 4. Januar, 5. Januar, 6. Januar, 7. Januar, 8. Januar, 9. Januar, 10. Januar, 11. Januar, 12. Januar, 13. Januar, 14. Januar, 15. Januar, 16. Januar, 17. Januar, 18. Januar, 19. Januar, 20. Januar, 21. Januar, 22. Januar, 23. Januar, 24. Januar, 25. Januar, 26. Januar, 27. Januar, 28. Januar, 29. Januar, 30. Januar, 1. Februar, 2. Februar, 3. Februar, 4. Februar, 5. Februar, 6. Februar, 7. Februar, 8. Februar, 9. Februar, 10. Februar, 11. Februar, 12. Februar, 13. Februar, 14. Februar, 15. Februar, 16. Februar, 17. Februar, 18. Februar, 19. Februar, 20. Februar, 21. Februar, 22. Februar, 23. Februar, 24. Februar, 25. Februar, 26. Februar, 27. Februar, 28. Februar, 29. Februar, 30. Februar, 1. März, 2. März, 3. März, 4. März, 5. März, 6. März, 7. März, 8. März, 9. März, 10. März, 11. März, 12. März, 13. März, 14. März, 15. März, 16. März, 17. März, 18. März, 19. März, 20. März, 21. März, 22. März, 23. März, 24. März, 25. März, 26. März, 27. März, 28. März, 29. März, 30. März, 1. April, 2. April, 3. April, 4. April, 5. April, 6. April, 7. April, 8. April, 9. April, 10. April, 11. April, 12. April, 13. April, 14. April, 15. April, 16. April, 17. April, 18. April, 19. April, 20. April, 21. April, 22. April, 23. April, 24. April, 25. April, 26. April, 27. April, 28. April, 29. April, 30. April, 1. Mai, 2. Mai, 3. Mai, 4. Mai, 5. Mai, 6. Mai, 7. Mai, 8. Mai, 9. Mai, 10. Mai, 11. Mai, 12. Mai, 13. Mai, 14. Mai, 15. Mai, 16. Mai, 17. Mai, 18. Mai, 19. Mai, 20. Mai, 21. Mai, 22. Mai, 23. Mai, 24. Mai, 25. Mai, 26. Mai, 27. Mai, 28. Mai, 29. Mai, 30. Mai, 1. Juni, 2. Juni, 3. Juni, 4. Juni, 5. Juni, 6. Juni, 7. Juni, 8. Juni, 9. Juni, 10. Juni, 11. Juni, 12. Juni, 13. Juni, 14. Juni, 15. Juni, 16. Juni, 17. Juni, 18. Juni, 19. Juni, 20. Juni, 21. Juni, 22. Juni, 23. Juni, 24. Juni, 25. Juni, 26. Juni, 27. Juni, 28. Juni, 29. Juni, 30. Juni, 1. Juli, 2. Juli, 3. Juli, 4. Juli, 5. Juli, 6. Juli, 7. Juli, 8. Juli, 9. Juli, 10. Juli, 11. Juli, 12. Juli, 13. Juli, 14. Juli, 15. Juli, 16. Juli, 17. Juli, 18. Juli, 19. Juli, 20. Juli, 21. Juli, 22. Juli, 23. Juli, 24. Juli, 25. Juli, 26. Juli, 27. Juli, 28. Juli, 29. Juli, 30. Juli, 1. August, 2. August, 3. August, 4. August, 5. August, 6. August, 7. August, 8. August, 9. August, 10. August, 11. August, 12. August, 13. August, 14. August, 15. August, 16. August, 17. August, 18. August, 19. August, 20. August, 21. August, 22. August, 23. August, 24. August, 25. August, 26. August, 27. August, 28. August, 29. August, 30. August, 1. September, 2. September, 3. September, 4. September, 5. September, 6. September, 7. September, 8. September, 9. September, 10. September, 11. September, 12. September, 13. September, 14. September, 15. September, 16. September, 17. September, 18. September, 19. September, 20. September, 21. September, 22. September, 23. September, 24. September, 25. September, 26. September, 27. September, 28. September, 29. September, 30. September, 1. Oktober, 2. Oktober, 3. Oktober, 4. Oktober, 5. Oktober, 6. Oktober, 7. Oktober, 8. Oktober, 9. Oktober, 10. Oktober, 11. Oktober, 12. Oktober, 13. Oktober, 14. Oktober, 15. Oktober, 16. Oktober, 17. Oktober, 18. Oktober, 19. Oktober, 20. Oktober, 21. Oktober, 22. Oktober, 23. Oktober, 24. Oktober, 25. Oktober, 26. Oktober, 27. Oktober, 28. Oktober, 29. Oktober, 30. Oktober, 1. November, 2. November, 3. November, 4. November, 5. November, 6. November, 7. November, 8. November, 9. November, 10. November, 11. November, 12. November, 13. November, 14. November, 15. November, 16. November, 17. November, 18. November, 19. November, 20. November, 21. November, 22. November, 23. November, 24. November, 25. November, 26. November, 27. November, 28. November, 29. November, 30. November, 1. Dezember, 2. Dezember, 3. Dezember, 4. Dezember, 5. Dezember, 6. Dezember, 7. Dezember, 8. Dezember, 9. Dezember, 10. Dezember, 11. Dezember, 12. Dezember, 13. Dezember, 14. Dezember, 15. Dezember, 16. Dezember, 17. Dezember, 18. Dezember, 19. Dezember, 20. Dezember, 21. Dezember, 22. Dezember, 23. Dezember, 24. Dezember, 25. Dezember, 26. Dezember, 27. Dezember, 28. Dezember, 29. Dezember, 30. Dezember, 1. Januar, 2. Januar, 3. Januar, 4. Januar, 5. Januar, 6. Januar, 7. Januar, 8. Januar, 9. Januar, 10. Januar, 11. Januar, 12. Januar, 13. Januar, 14. Januar, 15. Januar, 16. Januar, 17. Januar, 18. Januar, 19. Januar, 20. Januar, 21. Januar, 22. Januar, 23. Januar, 24. Januar, 25. Januar, 26. Januar, 27. Januar, 28. Januar, 29. Januar, 30. Januar, 1. Februar, 2. Februar, 3. Februar, 4. Februar, 5. Februar, 6. Februar, 7. Februar, 8. Februar, 9. Februar, 10. Februar, 11. Februar, 12. Februar, 13. Februar, 14. Februar, 15. Februar, 16. Februar, 17. Februar, 18. Februar, 19. Februar, 20. Februar, 21. Februar, 22. Februar, 23. Februar, 24. Februar, 25. Februar, 26. Februar, 27. Februar, 28. Februar, 29. Februar, 30. Februar, 1. März, 2. März, 3. März, 4. März, 5. März, 6. März, 7. März, 8. März, 9. März, 10. März, 11. März, 12. März, 13. März, 14. März, 15. März, 16. März, 17. März, 18. März, 19. März, 20. März, 21. März, 22. März, 23. März, 24. März, 25. März, 26. März, 27. März, 28. März, 29. März, 30. März, 1. April, 2. April, 3. April, 4. April, 5. April, 6. April, 7. April, 8. April, 9. April, 10. April, 11. April, 12. April, 13. April, 14. April, 15. April, 16. April, 17. April, 18. April, 19. April, 20. April, 21. April, 22. April, 23. April, 24. April, 25. April, 26. April, 27. April, 28. April, 29. April, 30. April, 1. Mai, 2. Mai, 3. Mai, 4. Mai, 5. Mai, 6. Mai, 7. Mai, 8. Mai, 9. Mai, 10. Mai, 11. Mai, 12. Mai, 13. Mai, 14. Mai, 15. Mai, 16. Mai, 17. Mai, 18. Mai, 19. Mai, 20. Mai, 21. Mai, 22. Mai, 23. Mai, 24. Mai, 25. Mai, 26. Mai, 27. Mai, 28. Mai, 29. Mai, 30. Mai, 1. Juni, 2. Juni, 3. Juni, 4. Juni, 5. Juni, 6. Juni, 7. Juni, 8. Juni, 9. Juni, 10. Juni, 11. Juni, 12. Juni, 13. Juni, 14. Juni, 15. Juni, 16. Juni, 17. Juni, 18. Juni, 19. Juni, 20. Juni, 21. Juni, 22. Juni, 23. Juni, 24. Juni, 25. Juni, 26. Juni, 27. Juni, 28. Juni, 29. Juni, 30. Juni, 1. Juli, 2. Juli, 3. Juli, 4. Juli, 5. Juli, 6. Juli, 7. Juli, 8. Juli, 9. Juli, 10. Juli, 11. Juli, 12. Juli, 13. Juli, 14. Juli, 15. Juli, 16. Juli, 17. Juli, 18. Juli, 19. Juli, 20. Juli, 21. Juli, 22. Juli, 23. Juli, 24. Juli, 25. Juli, 26. Juli, 27. Juli, 28. Juli, 29. Juli, 30. Juli, 1. August, 2. August, 3. August, 4. August, 5. August, 6. August, 7. August, 8. August, 9. August, 10. August, 11. August, 12. August, 13. August, 14. August, 15. August, 16. August, 17. August, 18. August, 19. August, 20. August, 21. August, 22. August, 23. August, 24. August, 25. August, 26. August, 27. August, 28. August, 29. August, 30. August, 1. September, 2. September, 3. September, 4. September, 5. September, 6. September, 7. September, 8. September, 9. September, 10. September, 11. September, 12. September, 13. September, 14. September, 15. September, 16. September, 17. September, 18. September, 19. September, 20. September, 21. September, 22. September, 23. September, 24. September, 25. September, 26. September, 27. September, 28. September, 29. September, 30. September, 1. Oktober, 2. Oktober, 3. Oktober, 4. Oktober, 5. Oktober, 6. Oktober, 7. Oktober, 8. Oktober, 9. Oktober, 10. Oktober, 11. Oktober, 12. Oktober, 13. Oktober, 14. Oktober, 15. Oktober, 16. Oktober, 17. Oktober, 18. Oktober, 19. Oktober, 20. Oktober, 21. Oktober, 22. Oktober, 23. Oktober, 24. Oktober, 25. Oktober, 26. Oktober, 27. Oktober, 28. Oktober, 29. Oktober, 30. Oktober, 1. November, 2. November, 3. November, 4. November, 5. November, 6. November, 7. November, 8. November, 9. November, 10. November, 11. November, 12. November, 13. November, 14. November, 15. November, 16. November, 17. November, 18. November, 19. November, 20. November, 21. November, 22. November, 23. November, 24. November, 25. November, 26. November, 27. November, 28. November, 29. November, 30. November, 1. Dezember, 2. Dezember, 3. Dezember, 4. Dezember, 5. Dezember, 6. Dezember, 7. Dezember, 8. Dezember, 9. Dezember, 10. Dezember, 11. Dezember, 12. Dezember, 13. Dezember, 14. Dezember, 15. Dezember, 16. Dezember, 17. Dezember, 18. Dezember, 19. Dezember, 20. Dezember, 21. Dezember, 22. Dezember, 23. Dezember, 24. Dezember, 25. Dezember, 26. Dezember, 27. Dezember, 28. Dezember, 29. Dezember, 30. Dezember, 1. Januar, 2. Januar, 3. Januar, 4. Januar, 5. Januar, 6. Januar, 7. Januar, 8. Januar, 9. Januar, 10. Januar, 11. Januar, 12. Januar, 13. Januar, 14. Januar, 15. Januar, 16. Januar, 17. Januar, 18. Januar, 19. Januar, 20. Januar, 21. Januar, 22. Januar, 23. Januar, 24. Januar, 25. Januar, 26. Januar, 27. Januar, 28. Januar, 29. Januar, 30. Januar, 1. Februar, 2. Februar, 3. Februar, 4. Februar, 5. Februar, 6. Februar, 7. Februar, 8. Februar, 9. Februar, 10. Februar, 11. Februar, 12. Februar, 13. Februar, 14. Februar, 15. Februar, 16. Februar, 17. Februar, 18. Februar, 19. Februar, 20. Februar, 21. Februar, 22. Februar, 23. Februar, 24. Februar, 25. Februar, 26. Februar, 27. Februar, 28. Februar, 29. Februar, 30. Februar, 1. März, 2. März, 3. März, 4. März, 5. März, 6. März, 7. März, 8. März, 9. März, 10. März, 11. März, 12. März, 13. März, 14. März, 15. März, 16. März, 17. März, 18. März, 19. März, 20. März, 21. März, 22. März, 23. März, 24. März, 25. März, 26. März, 27. März, 28. März, 29. März, 30. März, 1. April, 2. April, 3. April, 4. April, 5. April, 6. April, 7. April, 8. April, 9. April, 10. April, 11. April, 12. April, 13. April, 14. April, 15. April, 16. April, 17. April, 18. April, 19. April, 20. April, 21. April, 22. April, 23. April, 24. April, 25. April, 26. April, 27. April, 28. April, 29. April, 30. April, 1. Mai, 2. Mai, 3. Mai, 4. Mai, 5. Mai, 6. Mai, 7. Mai, 8. Mai, 9. Mai, 10. Mai, 11. Mai, 12. Mai, 13. Mai, 14. Mai, 15. Mai, 16. Mai, 17. Mai, 18. Mai, 19. Mai, 20. Mai, 21. Mai, 22. Mai, 23. Mai, 24. Mai, 25. Mai, 26. Mai, 27. Mai, 28. Mai, 29. Mai, 30. Mai, 1. Juni, 2. Juni, 3. Juni, 4. Juni, 5. Juni, 6. Juni, 7. Juni, 8. Juni, 9. Juni, 10. Juni, 11. Juni, 12. Juni, 13. Juni, 14. Juni, 15. Juni, 16. Juni, 17. Juni, 18. Juni, 19. Juni, 20. Juni, 21. Juni, 22. Juni, 23. Juni, 24. Juni, 25. Juni, 26. Juni, 27. Juni, 28. Juni, 29. Juni, 30. Juni, 1. Juli, 2. Juli, 3. Juli, 4. Juli, 5. Juli, 6. Juli, 7. Juli, 8. Juli, 9. Juli, 10. Juli, 11. Juli, 12. Juli, 13. Juli, 14. Juli, 15. Juli, 16. Juli, 17. Juli, 18. Juli, 19. Juli, 20. Juli, 21. Juli, 22. Juli, 23. Juli, 24. Juli, 25. Juli, 26. Juli, 27. Juli, 28. Juli, 29. Juli, 30. Juli, 1. August, 2. August, 3. August, 4. August, 5. August, 6. August, 7. August, 8. August, 9. August, 10. August, 11. August, 12. August, 13. August, 14. August, 15. August, 16. August, 17. August, 18. August, 19. August, 20. August, 21. August, 22. August, 23. August, 24. August, 25. August, 26. August, 27. August, 28. August, 29. August, 30. August, 1. September, 2. September, 3. September, 4. September, 5. September, 6. September, 7. September, 8. September, 9. September, 10. September, 11. September, 12. September, 13. September, 14. September, 15. September, 16. September, 17. September, 18. September, 19. September, 20. September, 21. September, 22. September, 23. September, 24. September, 25. September, 26. September, 27. September, 28. September, 29. September, 30. September, 1. Oktober, 2. Oktober, 3. Oktober, 4. Oktober, 5. Oktober, 6. Oktober, 7. Oktober, 8. Oktober, 9. Oktober, 10. Oktober, 11. Oktober, 12. Oktober, 13. Oktober, 14. Oktober, 15. Oktober, 16. Oktober, 17. Oktober, 18. Oktober, 19. Oktober, 20. Oktober, 21. Oktober, 22. Oktober, 23. Oktober, 24. Oktober, 25. Oktober, 26. Oktober, 27. Oktober, 28. Oktober, 29. Oktober, 30. Oktober, 1. November, 2. November, 3. November, 4. November, 5. November, 6. November, 7. November, 8. November, 9. November, 10. November, 11. November, 12. November, 13. November, 14. November, 15. November, 16. November, 17. November, 18. November, 19. November, 20. November, 21. November, 22. November, 23. November, 24. November, 25. November, 26. November, 27. November, 28. November, 29. November, 30. November, 1. Dezember, 2. Dezember, 3. Dezember, 4. Dezember, 5. Dezember, 6. Dezember, 7. Dezember, 8. Dezember, 9. Dezember, 10. Dezember, 11. Dezember, 12. Dezember, 13. Dezember, 14. Dezember, 15. Dezember, 16. Dezember, 17. Dezember, 18. Dezember, 19. Dezember, 20. Dezember, 21. Dezember, 22. Dezember, 23. Dezember, 24. Dezember, 25. Dezember, 26. Dezember, 27. Dezember, 28. Dezember, 29. Dezember, 30. Dezember, 1. Januar, 2. Januar, 3. Januar, 4. Januar, 5. Januar, 6. Januar, 7. Januar, 8. Januar, 9. Januar, 10. Januar, 11. Januar, 12. Januar, 13. Januar, 14. Januar, 15. Januar, 16. Januar, 17. Januar, 18. Januar, 19. Januar, 20. Januar, 21. Januar, 22. Januar, 23. Januar, 24. Januar, 25. Januar, 26. Januar, 27. Januar, 28. Januar, 29. Januar, 30. Januar, 1. Februar, 2. Februar, 3. Februar, 4. Februar, 5. Februar, 6. Februar, 7. Februar, 8. Februar, 9. Februar, 10. Februar, 11. Februar, 12. Februar, 13. Februar, 14. Februar, 15. Februar, 16. Februar, 17. Februar, 18. Februar, 19. Februar, 20. Februar, 21. Februar, 22. Februar, 23. Februar, 24. Februar, 25. Februar, 26. Februar, 27. Februar, 28. Februar, 29. Februar, 30. Februar, 1. März, 2. März, 3. März, 4. März, 5. März, 6. März, 7. März, 8. März, 9. März, 10. März, 11. März, 12. März, 13. März, 14. März, 15. März, 16. März, 17. März, 18. März, 19. März, 20. März, 21. März, 22. März, 23. März, 24. März, 25. März, 26. März, 27. März, 28. März, 29. März, 30. März, 1. April, 2. April, 3. April, 4. April, 5. April, 6. April, 7. April, 8. April, 9. April, 10. April, 11. April, 12. April, 13. April, 14. April, 15. April, 16. April, 17. April, 18. April, 19. April, 20. April, 21. April, 22. April, 23. April, 24. April, 25. April, 26. April, 27. April, 28. April, 29. April, 30. April, 1. Mai, 2. Mai, 3. Mai, 4. Mai, 5. Mai, 6. Mai, 7. Mai, 8. Mai, 9. Mai, 10. Mai, 11. Mai, 12. Mai, 13. Mai, 14. Mai, 15. Mai, 16. Mai, 17. Mai, 18. Mai, 19. Mai, 20. Mai, 21. Mai, 22. Mai, 23. Mai, 24. Mai, 25. Mai, 26. Mai, 27. Mai, 28. Mai, 29. Mai, 30. Mai, 1. Juni, 2. Juni, 3. Juni, 4. Juni, 5. Juni, 6. Juni, 7. Juni, 8. Juni, 9. Juni, 10. Juni, 11. Juni, 12. Juni, 13. Juni, 14. Juni, 15. Juni, 16. Juni, 17. Juni, 18. Juni, 19. Juni, 20. Juni, 21. Juni, 22. Juni, 23. Juni, 24. Juni, 25. Juni, 26. Juni, 27. Juni, 28. Juni, 29. Juni, 30. Juni, 1. Juli, 2. Juli, 3. Juli, 4. Juli, 5. Juli, 6. Juli, 7. Juli, 8. Juli, 9. Juli, 10. Juli, 11. Juli, 12. Juli, 13. Juli, 14. Juli, 15. Juli, 16. Juli, 17. Juli, 18. Juli, 19. Juli, 20. Juli, 21. Juli, 22. Juli, 23. Juli, 24. Juli, 25. Juli, 26. Juli, 27. Juli, 28. Juli, 29. Juli, 30. Juli, 1. August, 2. August, 3. August, 4. August, 5. August, 6. August, 7. August, 8. August, 9. August, 10. August, 11. August, 12. August, 13. August, 14. August, 15. August, 16. August, 17. August, 18. August, 19. August, 20. August, 21. August, 22. August, 23. August, 24. August, 25. August, 26. August, 27. August, 28. August, 29. August, 30. August, 1. September, 2. September, 3. September, 4. September, 5. September, 6. September, 7. September, 8. September, 9. September, 10. September, 11. September, 12. September, 13. September, 14. September, 15. September, 16. September, 17. September, 18. September, 19. September, 20. September, 21. September, 22. September, 23. September, 24. September, 25. September, 26. September, 27. September, 28. September, 29. September, 30. September, 1. Oktober, 2. Oktober, 3. Oktober, 4. Oktober, 5. Oktober, 6. Oktober, 7. Oktober, 8. Oktober, 9. Oktober, 10. Oktober, 11. Oktober, 12. Oktober, 13. Oktober, 14. Oktober, 15. Oktober, 16. Oktober, 17. Oktober, 18. Oktober, 19. Oktober, 20. Oktober, 21. Oktober, 22. Oktober, 23. Oktober, 24. Oktober, 25. Oktober, 26. Oktober, 27. Oktober, 28. Oktober, 29. Oktober, 30. Oktober, 1. November, 2. November, 3. November, 4. November, 5. November, 6. November, 7. November, 8. November, 9. November, 10. November, 11. November, 12. November, 13. November, 14. November, 15. November, 16. November, 17. November, 18. November, 19. November, 20. November, 21. November, 22. November, 23. November, 24. November, 25. November, 26. November, 27. November, 28. November, 29. November, 30. November, 1. Dezember, 2. Dezember, 3. Dezember, 4. Dezember, 5. Dezember, 6. Dezember, 7. Dezember, 8. Dezember, 9. Dezember, 10. Dezember, 11. Dezember, 12. Dezember, 13. Dezember, 14. Dezember, 15. Dezember, 16. Dezember, 17. Dezember, 18. Dezember, 19. Dezember, 20. Dezember, 21. Dezember, 22. Dezember, 23. Dezember, 24. Dezember, 25. Dezember, 26. Dezember, 27. Dezember, 28. Dezember, 29. Dezember, 30. Dezember, 1. Januar, 2. Januar, 3. Januar, 4. Januar, 5. Januar, 6. Januar, 7. Januar, 8. Januar, 9. Januar, 10. Januar, 11. Januar, 12. Januar, 13. Januar, 14. Januar, 15. Januar, 16. Januar, 17. Januar, 18. Januar, 19. Januar, 20. Januar, 21. Januar, 22. Januar, 23. Januar, 24. Januar, 25. Januar, 26. Januar, 27. Januar, 28. Januar, 29. Januar, 30. Januar, 1. Februar, 2. Februar, 3. Februar, 4. Februar, 5. Februar, 6. Februar, 7. Februar, 8. Februar, 9. Februar, 10. Februar, 11. Februar, 12. Februar, 13. Februar, 14. Februar, 15. Februar, 16. Februar, 17. Februar, 18. Februar, 19. Februar, 20. Februar, 21. Februar, 22. Februar, 23. Februar, 24. Februar, 25. Februar, 26. Februar, 27. Februar, 28. Februar, 29. Februar, 30. Februar, 1. März, 2. März, 3. März, 4. März, 5. März, 6. März, 7. März, 8. März, 9. März, 10. März, 11. März, 12. März, 13. März, 14. März, 15. März, 16. März, 17. März, 18. März, 19. März, 20. März, 21. März, 22. März, 23. März, 24. März, 25. März, 26. März, 27. März, 28. März, 29. März, 30. März, 1. April, 2. April, 3. April, 4. April, 5. April, 6. April, 7. April, 8. April, 9. April, 10. April, 11. April, 12. April, 13. April, 14. April



Ein Geschenk für Jahre

Ist eine gute Handharmonika Mit ihr schenkt man Freude, denn jahrelang Freude, denn das Lernen und Spielen ist so mühelos. Von RM. 35,- an ist ein Harmonika, Piano-akkordion (Studenten), das ein starkes Gesangsgerät auslöst. Wir zeigen Ihnen gern die neuen, schönen Modelle und beraten Sie kompetent. Bei uns ist es aufgehoben bei

A.E. Fischer
Katharinenstraße
eine Minute von der Segestraße

Zu verkaufen

Bolatum
Ich habe ein
130x200 für 9,00
150x200 für 12,00
180x200 für 15,00
200x200 für 18,00
220x200 für 21,00
240x200 für 24,00
260x200 für 27,00
280x200 für 30,00
300x200 für 33,00
320x200 für 36,00
340x200 für 39,00
360x200 für 42,00
380x200 für 45,00
400x200 für 48,00
420x200 für 51,00
440x200 für 54,00
460x200 für 57,00
480x200 für 60,00
500x200 für 63,00
520x200 für 66,00
540x200 für 69,00
560x200 für 72,00
580x200 für 75,00
600x200 für 78,00
620x200 für 81,00
640x200 für 84,00
660x200 für 87,00
680x200 für 90,00
700x200 für 93,00
720x200 für 96,00
740x200 für 99,00
760x200 für 102,00
780x200 für 105,00
800x200 für 108,00
820x200 für 111,00
840x200 für 114,00
860x200 für 117,00
880x200 für 120,00
900x200 für 123,00
920x200 für 126,00
940x200 für 129,00
960x200 für 132,00
980x200 für 135,00
1000x200 für 138,00

Patent-Rollo
In bester Qualität
Lieferbar.
Gebr. Feise
d. d. Steinstr. 28

Kokos
50 cm br. RM. 1,55
60 cm br. RM. 1,75
70 cm br. RM. 1,95
80 cm br. RM. 2,15
90 cm br. RM. 2,35
100 cm br. RM. 2,55
110 cm br. RM. 2,75
120 cm br. RM. 2,95
130 cm br. RM. 3,15
140 cm br. RM. 3,35
150 cm br. RM. 3,55
160 cm br. RM. 3,75
170 cm br. RM. 3,95
180 cm br. RM. 4,15
190 cm br. RM. 4,35
200 cm br. RM. 4,55
210 cm br. RM. 4,75
220 cm br. RM. 4,95
230 cm br. RM. 5,15
240 cm br. RM. 5,35
250 cm br. RM. 5,55
260 cm br. RM. 5,75
270 cm br. RM. 5,95
280 cm br. RM. 6,15
290 cm br. RM. 6,35
300 cm br. RM. 6,55
310 cm br. RM. 6,75
320 cm br. RM. 6,95
330 cm br. RM. 7,15
340 cm br. RM. 7,35
350 cm br. RM. 7,55
360 cm br. RM. 7,75
370 cm br. RM. 7,95
380 cm br. RM. 8,15
390 cm br. RM. 8,35
400 cm br. RM. 8,55
410 cm br. RM. 8,75
420 cm br. RM. 8,95
430 cm br. RM. 9,15
440 cm br. RM. 9,35
450 cm br. RM. 9,55
460 cm br. RM. 9,75
470 cm br. RM. 9,95
480 cm br. RM. 10,15
490 cm br. RM. 10,35
500 cm br. RM. 10,55
510 cm br. RM. 10,75
520 cm br. RM. 10,95
530 cm br. RM. 11,15
540 cm br. RM. 11,35
550 cm br. RM. 11,55
560 cm br. RM. 11,75
570 cm br. RM. 11,95
580 cm br. RM. 12,15
590 cm br. RM. 12,35
600 cm br. RM. 12,55
610 cm br. RM. 12,75
620 cm br. RM. 12,95
630 cm br. RM. 13,15
640 cm br. RM. 13,35
650 cm br. RM. 13,55
660 cm br. RM. 13,75
670 cm br. RM. 13,95
680 cm br. RM. 14,15
690 cm br. RM. 14,35
700 cm br. RM. 14,55
710 cm br. RM. 14,75
720 cm br. RM. 14,95
730 cm br. RM. 15,15
740 cm br. RM. 15,35
750 cm br. RM. 15,55
760 cm br. RM. 15,75
770 cm br. RM. 15,95
780 cm br. RM. 16,15
790 cm br. RM. 16,35
800 cm br. RM. 16,55
810 cm br. RM. 16,75
820 cm br. RM. 16,95
830 cm br. RM. 17,15
840 cm br. RM. 17,35
850 cm br. RM. 17,55
860 cm br. RM. 17,75
870 cm br. RM. 17,95
880 cm br. RM. 18,15
890 cm br. RM. 18,35
900 cm br. RM. 18,55
910 cm br. RM. 18,75
920 cm br. RM. 18,95
930 cm br. RM. 19,15
940 cm br. RM. 19,35
950 cm br. RM. 19,55
960 cm br. RM. 19,75
970 cm br. RM. 19,95
980 cm br. RM. 20,15
990 cm br. RM. 20,35
1000 cm br. RM. 20,55

Woll-Pullover
150x200 für 4,00
160x200 für 4,50
170x200 für 5,00
180x200 für 5,50
190x200 für 6,00
200x200 für 6,50
210x200 für 7,00
220x200 für 7,50
230x200 für 8,00
240x200 für 8,50
250x200 für 9,00
260x200 für 9,50
270x200 für 10,00
280x200 für 10,50
290x200 für 11,00
300x200 für 11,50
310x200 für 12,00
320x200 für 12,50
330x200 für 13,00
340x200 für 13,50
350x200 für 14,00
360x200 für 14,50
370x200 für 15,00
380x200 für 15,50
390x200 für 16,00
400x200 für 16,50
410x200 für 17,00
420x200 für 17,50
430x200 für 18,00
440x200 für 18,50
450x200 für 19,00
460x200 für 19,50
470x200 für 20,00
480x200 für 20,50
490x200 für 21,00
500x200 für 21,50
510x200 für 22,00
520x200 für 22,50
530x200 für 23,00
540x200 für 23,50
550x200 für 24,00
560x200 für 24,50
570x200 für 25,00
580x200 für 25,50
590x200 für 26,00
600x200 für 26,50
610x200 für 27,00
620x200 für 27,50
630x200 für 28,00
640x200 für 28,50
650x200 für 29,00
660x200 für 29,50
670x200 für 30,00
680x200 für 30,50
690x200 für 31,00
700x200 für 31,50
710x200 für 32,00
720x200 für 32,50
730x200 für 33,00
740x200 für 33,50
750x200 für 34,00
760x200 für 34,50
770x200 für 35,00
780x200 für 35,50
790x200 für 36,00
800x200 für 36,50
810x200 für 37,00
820x200 für 37,50
830x200 für 38,00
840x200 für 38,50
850x200 für 39,00
860x200 für 39,50
870x200 für 40,00
880x200 für 40,50
890x200 für 41,00
900x200 für 41,50
910x200 für 42,00
920x200 für 42,50
930x200 für 43,00
940x200 für 43,50
950x200 für 44,00
960x200 für 44,50
970x200 für 45,00
980x200 für 45,50
990x200 für 46,00
1000x200 für 46,50

Woll-Pullover
150x200 für 4,00
160x200 für 4,50
170x200 für 5,00
180x200 für 5,50
190x200 für 6,00
200x200 für 6,50
210x200 für 7,00
220x200 für 7,50
230x200 für 8,00
240x200 für 8,50
250x200 für 9,00
260x200 für 9,50
270x200 für 10,00
280x200 für 10,50
290x200 für 11,00
300x200 für 11,50
310x200 für 12,00
320x200 für 12,50
330x200 für 13,00
340x200 für 13,50
350x200 für 14,00
360x200 für 14,50
370x200 für 15,00
380x200 für 15,50
390x200 für 16,00
400x200 für 16,50
410x200 für 17,00
420x200 für 17,50
430x200 für 18,00
440x200 für 18,50
450x200 für 19,00
460x200 für 19,50
470x200 für 20,00
480x200 für 20,50
490x200 für 21,00
500x200 für 21,50
510x200 für 22,00
520x200 für 22,50
530x200 für 23,00
540x200 für 23,50
550x200 für 24,00
560x200 für 24,50
570x200 für 25,00
580x200 für 25,50
590x200 für 26,00
600x200 für 26,50
610x200 für 27,00
620x200 für 27,50
630x200 für 28,00
640x200 für 28,50
650x200 für 29,00
660x200 für 29,50
670x200 für 30,00
680x200 für 30,50
690x200 für 31,00
700x200 für 31,50
710x200 für 32,00
720x200 für 32,50
730x200 für 33,00
740x200 für 33,50
750x200 für 34,00
760x200 für 34,50
770x200 für 35,00
780x200 für 35,50
790x200 für 36,00
800x200 für 36,50
810x200 für 37,00
820x200 für 37,50
830x200 für 38,00
840x200 für 38,50
850x200 für 39,00
860x200 für 39,50
870x200 für 40,00
880x200 für 40,50
890x200 für 41,00
900x200 für 41,50
910x200 für 42,00
920x200 für 42,50
930x200 für 43,00
940x200 für 43,50
950x200 für 44,00
960x200 für 44,50
970x200 für 45,00
980x200 für 45,50
990x200 für 46,00
1000x200 für 46,50

Woll-Pullover
150x200 für 4,00
160x200 für 4,50
170x200 für 5,00
180x200 für 5,50
190x200 für 6,00
200x200 für 6,50
210x200 für 7,00
220x200 für 7,50
230x200 für 8,00
240x200 für 8,50
250x200 für 9,00
260x200 für 9,50
270x200 für 10,00
280x200 für 10,50
290x200 für 11,00
300x200 für 11,50
310x200 für 12,00
320x200 für 12,50
330x200 für 13,00
340x200 für 13,50
350x200 für 14,00
360x200 für 14,50
370x200 für 15,00
380x200 für 15,50
390x200 für 16,00
400x200 für 16,50
410x200 für 17,00
420x200 für 17,50
430x200 für 18,00
440x200 für 18,50
450x200 für 19,00
460x200 für 19,50
470x200 für 20,00
480x200 für 20,50
490x200 für 21,00
500x200 für 21,50
510x200 für 22,00
520x200 für 22,50
530x200 für 23,00
540x200 für 23,50
550x200 für 24,00
560x200 für 24,50
570x200 für 25,00
580x200 für 25,50
590x200 für 26,00
600x200 für 26,50
610x200 für 27,00
620x200 für 27,50
630x200 für 28,00
640x200 für 28,50
650x200 für 29,00
660x200 für 29,50
670x200 für 30,00
680x200 für 30,50
690x200 für 31,00
700x200 für 31,50
710x200 für 32,00
720x200 für 32,50
730x200 für 33,00
740x200 für 33,50
750x200 für 34,00
760x200 für 34,50
770x200 für 35,00
780x200 für 35,50
790x200 für 36,00
800x200 für 36,50
810x200 für 37,00
820x200 für 37,50
830x200 für 38,00
840x200 für 38,50
850x200 für 39,00
860x200 für 39,50
870x200 für 40,00
880x200 für 40,50
890x200 für 41,00
900x200 für 41,50
910x200 für 42,00
920x200 für 42,50
930x200 für 43,00
940x200 für 43,50
950x200 für 44,00
960x200 für 44,50
970x200 für 45,00
980x200 für 45,50
990x200 für 46,00
1000x200 für 46,50

Woll-Pullover
150x200 für 4,00
160x200 für 4,50
170x200 für 5,00
180x200 für 5,50
190x200 für 6,00
200x200 für 6,50
210x200 für 7,00
220x200 für 7,50
230x200 für 8,00
240x200 für 8,50
250x200 für 9,00
260x200 für 9,50
270x200 für 10,00
280x200 für 10,50
290x200 für 11,00
300x200 für 11,50
310x200 für 12,00
320x200 für 12,50
330x200 für 13,00
340x200 für 13,50
350x200 für 14,00
360x200 für 14,50
370x200 für 15,00
380x200 für 15,50
390x200 für 16,00
400x200 für 16,50
410x200 für 17,00
420x200 für 17,50
430x200 für 18,00
440x200 für 18,50
450x200 für 19,00
460x200 für 19,50
470x200 für 20,00
480x200 für 20,50
490x200 für 21,00
500x200 für 21,50
510x200 für 22,00
520x200 für 22,50
530x200 für 23,00
540x200 für 23,50
550x200 für 24,00
560x200 für 24,50
570x200 für 25,00
580x200 für 25,50
590x200 für 26,00
600x200 für 26,50
610x200 für 27,00
620x200 für 27,50
630x200 für 28,00
640x200 für 28,50
650x200 für 29,00
660x200 für 29,50
670x200 für 30,00
680x200 für 30,50
690x200 für 31,00
700x200 für 31,50
710x200 für 32,00
720x200 für 32,50
730x200 für 33,00
740x200 für 33,50
750x200 für 34,00
760x200 für 34,50
770x200 für 35,00
780x200 für 35,50
790x200 für 36,00
800x200 für 36,50
810x200 für 37,00
820x200 für 37,50
830x200 für 38,00
840x200 für 38,50
850x200 für 39,00
860x200 für 39,50
870x200 für 40,00
880x200 für 40,50
890x200 für 41,00
900x200 für 41,50
910x200 für 42,00
920x200 für 42,50
930x200 für 43,00
940x200 für 43,50
950x200 für 44,00
960x200 für 44,50
970x200 für 45,00
980x200 für 45,50
990x200 für 46,00
1000x200 für 46,50

Woll-Pullover
150x200 für 4,00
160x200 für 4,50
170x200 für 5,00
180x200 für 5,50
190x200 für 6,00
200x200 für 6,50
210x200 für 7,00
220x200 für 7,50
230x200 für 8,00
240x200 für 8,50
250x200 für 9,00
260x200 für 9,50
270x200 für 10,00
280x200 für 10,50
290x200 für 11,00
300x200 für 11,50
310x200 für 12,00
320x200 für 12,50
330x200 für 13,00
340x200 für 13,50
350x200 für 14,00
360x200 für 14,50
370x200 für 15,00
380x200 für 15,50
390x200 für 16,00
400x200 für 16,50
410x200 für 17,00
420x200 für 17,50
430x200 für 18,00
440x200 für 18,50
450x200 für 19,00
460x200 für 19,50
470x200 für 20,00
480x200 für 20,50
490x200 für 21,00
500x200 für 21,50
510x200 für 22,00
520x200 für 22,50
530x200 für 23,00
540x200 für 23,50
550x200 für 24,00
560x200 für 24,50
570x200 für 25,00
580x200 für 25,50
590x200 für 26,00
600x200 für 26,50
610x200 für 27,00
620x200 für 27,50
630x200 für 28,00
640x200 für 28,50
650x200 für 29,00
660x200 für 29,50
670x200 für 30,00
680x200 für 30,50
690x200 für 31,00
700x200 für 31,50
710x200 für 32,00
720x200 für 32,50
730x200 für 33,00
740x200 für 33,50
750x200 für 34,00
760x200 für 34,50
770x200 für 35,00
780x200 für 35,50
790x200 für 36,00
800x200 für 36,50
810x200 für 37,00
820x200 für 37,50
830x200 für 38,00
840x200 für 38,50
850x200 für 39,00
860x200 für 39,50
870x200 für 40,00
880x200 für 40,50
890x200 für 41,00
900x200 für 41,50
910x200 für 42,00
920x200 für 42,50
930x200 für 43,00
940x200 für 43,50
950x200 für 44,00
960x200 für 44,50
970x200 für 45,00
980x200 für 45,50
990x200 für 46,00
1000x200 für 46,50

Größe Auswahl!
Moderne Uhren,
Edelst., Feinmab.
u. Schwebeluhren
u. reichl. Gebilde.
R. Köster & Co.
Neuhabl.
Bahnhofstr. 8

Möbel
geb. zu
Rode
Fachgeschäft
Ausstellung in
7 Schaufenstern

Wohn- u. erp.
Büffelfriedl.
Bahnhofstr. 21 pl.

Herm. Strowich
Möbelwerkstätten
aus Handarbeit
Echtlich Schätz.
Mit 325 an Speise-
zimmer echt Eiche
ein starkes Kasten-
Schreibtisch, Pol-
stermöbel, eleg.
Küchenschrank,
Landwehrstr. 145

Wohn- u. erp.
Büffelfriedl.
Bahnhofstr. 21 pl.

Möbel
Wohn- u. erp.
Büffelfriedl.
Bahnhofstr. 21 pl.

Möbel
Wohn- u. erp.
Büffelfriedl.
Bahnhofstr. 21 pl.

Möbel
Wohn- u. erp.
Büffelfriedl.
Bahnhofstr. 21 pl.

Möbel
Wohn- u. erp.
Büffelfriedl.
Bahnhofstr. 21 pl.

Möbel
Wohn- u. erp.
Büffelfriedl.
Bahnhofstr. 21 pl.

Möbel
Wohn- u. erp.
Büffelfriedl.
Bahnhofstr. 21 pl.

Möbel
Wohn- u. erp.
Büffelfriedl.
Bahnhofstr. 21 pl.

Möbel
Wohn- u. erp.
Büffelfriedl.
Bahnhofstr. 21 pl.

Möbel
Wohn- u. erp.
Büffelfriedl.
Bahnhofstr. 21 pl.

Möbel
Wohn- u. erp.
Büffelfriedl.
Bahnhofstr. 21 pl.

Konfirmation

Für jeden
Konfirmanten

Ist eine gute und zuverlässige Uhr immer ist aber auch lebensnotwendig, denn sie erzieht den jungen Menschen zur Ordnung und Pünktlichkeit. Darum schenken Sie Ihren Konfirmanten eine gute Uhr - vom Fachmann. Gerade wir haben es uns sehr mehr denn 35 Jahren zum Prinzip gemacht, nur gute Uhren unter realer Garantie zu verkaufen. Große und schöne Auswahl sowie Preiswürdigkeit sind ja selbstbekannt.

Faulen-
Str. 36

Fahrräder
Fahrradteile
Beleuchtung
Bereifung

Original Motor - Original Dremel
Spezialräder von RM. 45,- bis
Zilisch Vor dem
Steinert 84

Radio-Reparatur und Umtausch
vom Spez.-Fachmann - Ruf: 27620
Nothagal Fedeihären 21

Klempner
für Bad- u. Sanitär-
arbeiten
Schneider
Ruf: 27620

Radio-Reparatur und Umtausch
vom Spez.-Fachmann - Ruf: 27620
Nothagal Fedeihären 21

Radio-Reparatur und Umtausch
vom Spez.-Fachmann - Ruf: 27620
Nothagal Fedeihären 21

Radio-Reparatur und Umtausch
vom Spez.-Fachmann - Ruf: 27620
Nothagal Fedeihären 21

Radio-Reparatur und Umtausch
vom Spez.-Fachmann - Ruf: 27620
Nothagal Fedeihären 21

Radio-Reparatur und Umtausch
vom Spez.-Fachmann - Ruf: 27620
Nothagal Fedeihären 21

Radio-Reparatur und Umtausch
vom Spez.-Fachmann - Ruf: 27620
Nothagal Fedeihären 21

Radio-Reparatur und Umtausch
vom Spez.-Fachmann - Ruf: 27620
Nothagal Fedeihären 21

Radio-Reparatur und Umtausch
vom Spez.-Fachmann - Ruf: 27620
Nothagal Fedeihären 21

Radio-Reparatur und Umtausch
vom Spez.-Fachmann - Ruf: 27620
Nothagal Fedeihären 21

Aparte Ohringe
Moderne Fandolhringe, goldplatt.
u. Am. Double... 1.50 bis 6.-
Echt Gold, 8 u. 14 Karät.
4.50 bis 25.-
Ohrhinge mit Perle, Koralle, Granat
und Smilki... 2.50 bis 10.-

Moderne Kolliers
Die neuesten Muster in Gold plattiert
u. Am. Double... 2.50 bis 10.-
Echt Gold, 8 und 14 Karätig
10.- bis 50.-
Brilliant-Kolliers... 50.- bis 250.-

Armbänder u. Armreifen
Aparte Valencia-Bänder, goldplatt.
u. Am. Double 2.50 bis 12.-
Moderne Reifen in Silber u. Double
3.50 bis 15.-
Echt goldene Armbänder
6.- bis 50.-

Kleidung
Hohe Preise
für Herren-Garderobe
Santanderstr. 28
Ruf: 27620

Ho

Schifffahrt

Neue Schifffahrtslinie nach New York

Dieser Tage wurde in Athen zwischen dem griechischen Staat und der Schiffahrtsgesellschaft der Dardanellen...

Der Ausbau der dänischen Pazifik-Linie

Nach befriedigender Proberfahrt hat das neue 9100 t große Frachtdampfschiff...

Steuererleichterung für die lettische Schifffahrt

Um den Ausbau der lettischen Handelsflotte zu fördern hat die Regierung...

Bremer Frähsen

Angelaufene Seeschiffe am 4. März: Opina, dtsch., von Rotterdam, Rabel & Stadlander...

Abgelaufene Seeschiffe am 4. März

Castor, dtsch., nach Rotterdam, Gottf. Steinmeyer, Stützgen...

Antwerpens Seeschiffsverkehr im Februar

Antwerpen, 4. März (Eigenbericht). In Antwerpen kamen im Februar 588 Seeschiffe...

Seeverkehr und Binnenschifffahrt in den Westschiffen

In der Woche vom 19. bis 25. Februar kamen im Seeverkehr...

Frachtenmarkt

Die Entwicklung der heimkehrenden Frachtenmärkte war in den vergangenen Wochen sehr unregelmäßig...

Baumwolle

Bremen, 4. März. Nordamerikanische Baumwolle. Basis middling nichts unter 100 niedrigend nach den Bedingungen...

Getreide und Futtermittel

Berlin, 4. März. Die Kaufkraft bewegt sich nach wie vor in recht ruhigen Bahnen...

Viehmärkte

Chicago, 4. 3. Schweine. Schlachtkörper, 1.40 Zulieferer 3000...

Schmalz

Hamburg, 4. März. Schmalz: Amerikaner Standard 19 1/2, Paralel raffi, per vier Kisten...

Warenmärkte

Reiz: Die Umsätze nach dem deutschen Binnenland waren zum Vergleich mit dem letzten Jahr...

2. von Lissabon, Lindelöfs 3. von Malis, Neidenfels 3. von Snez, Neufelds 3. in Moulinae, Trautentfels 3. in Mangoon...

Deutsche Levante-Linie GmbH. (Alix Levante Linie A.G. Bremen) unterhält Leventenlinie Hamburg & Danzig...

Unterwieser Rederei A.G. Bremen. Unterwieser Rederei A.G. Bremen, unterhält eine Linie nach Ostindien...

Hamburg-Amerika Linie. Ostküste Nordamerika und Westküste Nordamerika Vancouver 3. von Los Angeles...

Hamburg-Südamerikanische Dampfschiffahrts-Gesellschaft. Cap Norte 4. Fernando Noronha pass. nach Santos...

Hanseatische Rederei Emil Oetjen & Co. Hamburg. Ditmar Kool 2. Selly Inseln pass. Heine Hoyor 3. ein New...

Abgelaufene Seeschiffe am 4. März: Norddeutsche Lloyd (Schleppschiffahrt). Bremen-Stadt angekommen am 4. März...

Legplätze der Seeschiffe: Europafrachten: Jupiter 6, Ida Clausen 3, Butt 2 (61 20),...

Schiffsbewegungen: Norddeutsche Lloyd, Bremen, Adolf Leonhardt 4. Bre...

Deutsche Dampfschiffahrts-Gesellschaft 'Hansa'. Hohenfels 3. in Hamburg, Kyriakos 3. in Hamburg, Lehneck...

Auf der Weser zu erwarten

In der Woche vom 5. März bis 11. März 1939

Table with columns: Name, von, wieder, von, wach, Mast, Art der Ladung

Deutsche Levante-Linie GmbH. (Alix Levante Linie A.G. Bremen) unterhält Leventenlinie Hamburg & Danzig...

Unterwieser Rederei A.G. Bremen. Unterwieser Rederei A.G. Bremen, unterhält eine Linie nach Ostindien...

Hamburg-Amerika Linie. Ostküste Nordamerika und Westküste Nordamerika Vancouver 3. von Los Angeles...

Hamburg-Südamerikanische Dampfschiffahrts-Gesellschaft. Cap Norte 4. Fernando Noronha pass. nach Santos...

Hanseatische Rederei Emil Oetjen & Co. Hamburg. Ditmar Kool 2. Selly Inseln pass. Heine Hoyor 3. ein New...

Abgelaufene Seeschiffe am 4. März: Norddeutsche Lloyd (Schleppschiffahrt). Bremen-Stadt angekommen am 4. März...

Legplätze der Seeschiffe: Europafrachten: Jupiter 6, Ida Clausen 3, Butt 2 (61 20),...

Schiffsbewegungen: Norddeutsche Lloyd, Bremen, Adolf Leonhardt 4. Bre...

Deutsche Dampfschiffahrts-Gesellschaft 'Hansa'. Hohenfels 3. in Hamburg, Kyriakos 3. in Hamburg, Lehneck...

Hochwasserzeiten

Unterschelde gegen Brechemer Rotersand 1 Std. 23 Min.,...

Table with columns: Datum, Münden, Baten, Hameln, Verden

Binnenschifffahrt

Wassersand der Rhein gegen 7 Uhr

Table with columns: Datum, Münden, Baten, Hameln, Verden

Ablieferung von Juwelen und Edelsteinen aus jüdischem Besitz

Zu der 3. Anordnung auf Grund der Verordnung über die Anmeldung des Vermögens von Juden...

Hamburger Kaffeeterminhörs

Die Preise nach dem Hamburger Kaffeeterminhörs...

Table with columns: Name, Menge, Preis

Kakao

Hamburg, 4. März. Bei starker Stimmung und sehr ruhigen Handel waren Preisveränderungen nicht...

Zucker

New York, 4. 3. Rohzucker stetig

Metalle

Berlin, 4. März. Metalle. Elektrolytkupfer prompt eif...

Gold- und Silber

Berlin, 4. März. Gold- und Silber. Elektrolytkupfer prompt eif...

Metalle

Berlin, 4. März. Metalle. Elektrolytkupfer prompt eif...

Metalle

Berlin, 4. März. Metalle. Elektrolytkupfer prompt eif...

Metalle

Berlin, 4. März. Metalle. Elektrolytkupfer prompt eif...

Metalle

Berlin, 4. März. Metalle. Elektrolytkupfer prompt eif...

