



Staats- und
Universitätsbibliothek
Bremen

Staats- und Universitätsbibliothek Bremen

Digitale Sammlungen

28.08.1939 (Nr. 236)

Rund um den Roland

Statt isolierter fächer Gesundheitsunterricht

Bremen, 28. August

Der Reichsanwalt des RS-Lehrerbundes hat die Schulung für ein ganzes Jahr unter den Gedanken der Wehrerziehung gestellt. Von dem Gesichtspunkt aus, daß höchste Wehrfähigkeit auch höchste Wehrfähigkeit erfordert, unterbreitet nun Otto Mohr in der Reichszeitung der deutschen Erzieher Vor schläge zur weiteren Leistungssteigerung in den Schulen, wie sie vom NSDAP. aus befohlen werden. Drill und Disziplin, Robinson-Romanik und Primordialbildung werden seinen Weg nach vorn führen. Das Ziel besteht darin, wenn man nach großen erzieherischen Gesetzen arbeitet, von denen heute drei notwendig im Vordergrund stehen: der Arbeitsgedanke, der Leistungsgedanke und der Wehrerziehungsgedanke. Die nationalsozialistische Schule, die den Arbeitsgedanken bejaht, erzieht die Menschen und bildet die Kräfte, um das Kind fähig zu machen, seine oder jugendgenössische Werte zu schaffen. Sie lehnt es ab, handwerkliche Fertigkeiten der Erzieher in ihren Dienst zu stellen.

Das der Lehrer, der Gesundheitsunterricht erteilen soll, frei über jeden Stoff verfügen und insbesondere ein Wehrerziehungsgedanke sein müßte, ist richtig, aber kein Grund, den Gesundheitsunterricht abzuweichen. Der Nationalsozialismus erlerne den echten Sinn des Wehrkampfes und seinen Wert und lege ihn überall dort an, wo es geht. Fortschritte zu erzielen und die Leistungen zu steigern. Auch die Schule könne am Wehrkampf nicht vorbeigehen. Er bringe höchste Leistung durch höchsten Einsatz.

Die Materie, an der der Erfolg sichtbar wird, leute die Werte der Schüler. Alle Arbeiten, die heute in den Schulen geleistet werden, erfordern Stunden und Tage. Wenn aber ein normaler Schüler erst bis zwölf Jahre die Schule besucht, dann müssen jene Kräfte gewonnen sein, daß er vor Aufgaben gestellt werden kann, die zu ihrer Bewältigung Wochen und Monate erfordern, an denen aber auch alle Kräfte noch wachsen würden. Er müßte sein Wert so allseitig planen und gestalten, wie jedes gute Kind im späteren Berufsleben das auch verlangt.

Als Forderung am Ende des einzelnen Schuljahres und am Ende der Schulzeit sei daher eine Jahresarbeit zu sehen, deren Thema der Schüler nach den Gesichtspunkten der einzelnen Fächer ansatzweise zu gestalten habe. Dabei wird A. für den Wehrkampf und die Anlage einer Familienkonzeption mit geschichtlicher Darstellung und künstlerischer Gestaltung oder ein anderer Vorschlag mit notwendigen Zeichnungen und einem freier Beschreibung bedarf. Es soll ein Meisterwerk des Schuljahres oder der Schulzeit sein. Der Wehrkampf könne als Einzelkampf zwischen den Schülern oder als Kampf der einzelnen Klassen durchgeführt werden mit der Aufgabe, die Wehrerziehung der Schule zu erörtern und nachzuweisen. Im „Klassenkampf“ wären einheitliche, aus dem Unterricht erwachene Aufgaben zu stellen und außerdem die Jahresleistung der Klasse zu werten. Für die Wertung der Einzelarbeiten möge während der Jahresarbeit die Leistung des Schülers im Klassenkampf und die Jahresleistung im Wehren, Turnen, Laufen und Reckübungen, sowie die fittige und disziplinierte Haltung während des Schuljahres.

Ein neues Filmgesicht



— leben wir in dem Film „Darmherzige Dage“ — der als 3. Z. in Bremen lief und darin in Bremen auch über den Durchbruch interessiert — mit großem Erfolg hier angefallen ist. Gertrud Weggen spielt die Frau des Förstlers.

Zeichnung: Tobis

Land in Löns'schem Leuchten

Die Ernte blüht allenthalben — Die Immen haben ihre heißesten Tage



In allen Himmelsrichtungen jenseits der Mauer des Meeres liegt in den Mooren, Niederungen, an den Grenzen zur Heide und auf ihr jeder die Heide in vollem Spätherbst.

Die Ernte blüht!

In Hammen den Leuchten haben die grünen Krautbüschel zwischen Junges und Altkraut, zwischen Kleibern, Kropfen und Wacholderbüschen ihre roten Perlen aufgelegt. Die ganze niederdeutsche Landschaft hat ihr schimmertes Kleid angezogen. Und Löns'sche Bilder beherzigen Seiten und Hügel, Pfaden und Winden.

Entlang den Autobahnen und birkengrünem Erntebahnen über den letzten Augusttag prangen den Streifen und Beeten der klaren Hauch der Herbstwindung wie ein Schleier der Kartoffelreife, die über die Felder zu stehen beginnen.

Die Immen haben ihre heißesten Tage. Millionen Schwärme erfüllen die Heide mit dem Irrenden, Hummenden Ton ihrer Geschäftigkeit, und kein Wunder ist zu finden, in denen die Bienen nicht aufsteigen, nicht, befragen, oder auf denen sie nicht fliegen niederzulassen im Stillsitzen, netterfüllt, anständig, immer wachsam, immer lachend, immer findend. Eine läßt Ernte tragen sie ein.

Seit in den ersten Augusttagen die Mauerläger, die „Bögel Wapp“ — wie sie der Säger der Heide nannte — das Weiden verlassen und den Zug der Bögel für ein Städtchen sichtbar einstellen, sind alle unsere geliebten Freunde von der Ursache des Aufbruchs gezeichnet. Wenn sich die Kiebitze einmischen in die Räume über dem Weidenland, auf dem sie nunmehr hure die abtanzenden Gebirge bestritten, so flirrt ihr Ruf erregter und anders als sonst. Die vielen Ringeltauben poltern schneller aus den Birken am Strohstanz oder aus den Kiebitzstämmen.

Unsere Bilder links und rechts sind Aufnahmen aus der Gegend Rotenburg-Ahausen. In voller Blüte steht die Heide. (Aus: Tischer (2)

Die bezugsscheinpflichtigen Verbrauchsgüter

Es erhält je Kopf der Bevölkerung:

Gleichmäßige Verteilung der reichlichen Vorräte durch die gestern verteilten Bezugscheine gesichert

Am gestrigen Sonntag wurden — wie angekündigt — den Haushaltungen Bezugscheine für einige Arten von Lebensmittel und andere lebenswichtige Verbrauchsgüter zugestellt. Ein Restteil dieser Bezugscheine wird — wie das Statistische Landesamt Bremen als Ernährungsaussch. B und als Wirtschaftsaussch. mitteilt — heute morgen ab 7 Uhr zugestellt werden. Sollten einzelne Bezugsberechtigte aus irgendeinem Grunde, insbesondere weil der Hausleiter sie nicht angetroffen hat, bis Mittag noch keine Ausweisearten und Merkblätter erhalten haben, so müssen die Bezugsberechtigten ihre Ausweisearten und Merkblätter unverzüglich bei der Hauptgeschäftsstelle (im Statistischen Landesamt, Hedenstr. 10, 28377) abholen, gegen Vorlage der etwa noch Hausverteilung in ihrer Wohnung zurückgelassenen „Mitteilung“ und eines Personalausweises.

Selbstbehauptungswillens des deutschen Volkes und ein Mittel zur Wahrung der Freiheit seines Handlens. Auf Grund der alle getreten zugestellten Ausweisearten können — dem Deutschen Nachrichtenbüro zufolge — im einzelnen folgende Mengen, und zwar in den ersten vier Wochen gleichmäßig je Kopf der Bevölkerung bezogen werden:

Fleisch oder Fleischwaren, auch in Konserven, 700 Gramm je Woche

oder auf jeden der 12 Abchnitte der Ausweisearte 235 Gramm;

Milchzugeschnitt, Dole oder Fette 60 Gramm je Tag; Magerzugeschnitt je Woche;

Zuder 280 Gramm je Woche;

Marmelade 110 Gramm je Woche, statt Marmelade 110 Gramm und 55 Gramm Zuder je Woche bezogen werden;

Graupen, Getreide, Getreide, Sago oder sonstige Nahrungsmittel 150 Gramm je Woche;

Raffee oder Kaffe-Erzugschnitt (1/2 Pfund) 63 Gramm je Woche;

See 20 Gramm je Monat;

Wich 0,20 Liter je Tag (einer der vier Milchabchnitte des Bezugscheines gilt immer für eine Woche).

Zu diesen Milchmengen werden zusätzlich abgegeben:

1. für Kinder unter 6 Jahren 0,50 Liter je Tag auf Grund einer Bescheinigung der zuständigen Gemeindebehörde, d. h. also insgesamt 0,70 Liter je Tag.
2. für werdende und stillende Mütter 0,30 Liter Milch je Tag, ebenfalls auf Grund einer Bescheinigung der zuständigen Gemeindebehörde, d. h. also insgesamt 0,50 Liter je Tag.
3. für Schwere- und Schwerearbeiter Magerzugeschnitt, Dole oder

Am ein Beispiel zu nennen: Deutschland besaß in dem Augenblicke, als die neue Ernte noch nicht in den Schuppen gebracht war, einen Getreidevorrat von 8,6 Millionen Tonnen. Das bedeutet: Wenn so viel Getreide wie das deutsche Volk in einem ganzen Jahr aufißt, hatte es in Vorrat, bevor es an die neue Ernte ging (1), die Hälfte davon, die außerordentlich gute Ernte bezeichnet werden muß.

Außer diesen genannten wichtigsten Grundnahrungsmitteln, die besonders reichlich vorhanden sind, und für die die ausgegebenen Bezugscheine deshalb nicht benutzt zu werden brauchen, gibt es eine Reihe von anderen Nahrungsmitteln, die im Hinterhof der wirtschaftlichen und damit auch der politischen Unabhängigkeit und Freiheit des Reiches bewahrt werden müssen.

Diese Güter sind: Fleisch und Fleischwaren, Milch, Milchzugeschnitt, Dole und Fette, Zuder und Marmelade, Graupen und ähnliche Nahrungsmittel, Raffee, Tee, Seife und Hausbrandstoffe.

Das nationalsozialistische Deutschland, das sich seit gemacht hat von jeder wirtschaftlichen und politischen Gewalt eines anderen Landes, ist nicht gewillt, den Verbrauch an diesen Gütern dem Spiel des Zufalls oder der Fügigkeit des einzelnen Verbrauchers oder gar seinem größeren oder kleineren Geldbeutel zu überlassen. Alle diese Güter stehen in ihrer Gesamtheit in einem für die Ernährung des ganzen Volkes ausreichendem Umfang zur Verfügung. Deswegen hat auch das ganze Volk ein Vrecht auf sie.

Nicht derjenige soll außer den Grundnahrungsmitteln, die jeder hat, von diesen Dingen mehr zu sich nehmen, als er bei der Zeit hat, um sie zu kaufen und zu handhaben, während andere, die keine Zeit haben, leer ausgehen — sondern jeder soll seinen Teil von diesen Gütern bekommen. Kinder, Kranke und Alte, und die anderen Personen, die einen besonderen Bedarf haben, können auf Antrag bei ihrer zuständigen Gemeindebehörde insbesondere für Milch Sonderverteilungen erhalten.

Der nationalsozialistische Staat ist ein Staat der Gerechtigkeit, der jedem Volksgenossen einen ausreichenden Teil der gesamten Reichsgüter zufließen läßt. Die Wahrung der Bewirtschaftung einzelner Arten von Lebensmitteln sind keine Maßnahmen, sondern vorzügliche Maßnahmen. Der nationalsozialistische Staat ist gerecht und tätig, mit der gesamten Volksgenossen Situation, die Konfliktmöglichkeiten in sich birgt, fertig zu werden. Er läßt sich von den Ereignissen nicht überfallen, sondern er löst rechtzeitig auf.

Darum ist die jetzt eingeführte Ordnung des Bezuges einiger Verbrauchsgüter ein Zeichen des unbedingten

Fett 50 Gramm je Tag und Fleisch 490 Gramm je Woche, d. h. also insgesamt 1190 Gramm Fleisch je Woche.

Wer als Schwere- und Schwerearbeiter gilt, wird durch besondere Anordnung befreit.

Kernseife 125 Gramm je vier Wochen oder Schmierseife 200 Gramm je vier Wochen oder Haushaltsseife in verkleinerter Form 125 Gramm je vier Wochen — alles zu erhalten auf dem Abschnitt „Seite 1“.

Seifenpulver 250 Gramm je vier Wochen oder Schmierseife 200 Gramm je vier Wochen oder Haushaltsseife in verkleinerter Form 125 Gramm je vier Wochen oder Abschnitt 100 Gramm je vier Wochen — ebenfalls zu erhalten auf dem Abschnitt „Seite 1“.

Hausbrandstoffe: Die bezugsfähigen Mengen an Hausbrandstoffen werden von den unteren Verwaltungsbehörden besonders bekanntgegeben.

Spinntroffwaren: Bezugsfähige Spinntroffwaren sind Oberbekleidung für Männer und Frauen, Leinwand, Bett- und Haushaltsstoffe sowie Meterware in Geweben und Gezeiten. Ob die Bezugsberechtigten für Spinntroffwaren und Lederwaren gelodert werden kann, wird noch geprüft. (Es geht hierüber in den nächsten Tagen noch nähere Mitteilung.)

Im übrigen wird nochmals darauf hingewiesen, daß Brot, Kartoffeln, Roggenmehl, Weizenmehl, Eier, Kaffee und Hülsenfrüchte so wie bisher frei gekauft werden können, obwohl auf den Bezugscheinen, die vorzeitig für längerer Zeit bereitgestellt wurden, auch Abchnitte für Brot, Kartoffeln, Weizenmehl, Roggenmehl und Weizenmehl, Brot und Gemüse und sonstigen nicht genannten Nahrungsmitteln steht völlig frei.



Reichsarbeitsdienst ist selbstloser Dienst an Volk und Vaterland in fändiger Pflichtbereitschaft. Jch lufe alle Deutschen auf, diese Arbeit zu fördern. Adolf Hitler

Kleingärten in der Volkswirtschaft

Erheblicher Ertragsreichtum der deutschen Kleingärten / Unentbehrlich für den Obst- und Gemüsebedarf Brücke der Verbundenheit des Städters zum Heimatboden

Wer in der Großstadt Jahr für Jahr zu leben gezwungen ist, in dem wird sich der Wunsch und die Sehnsucht nach einem eigenen Städtchen Land immer heftiger bemerkbar machen. Je länger er eingeschlossen ist in diese große Steinwüste, die ihm dem Land mehr und mehr entfremdet. Es gibt wohl keinen Menschen in der lästlichen Bevölkerung, der nicht lechzt nach diese Liebe zum eigenen Garten in sich verpflanze. Darum sollten die Gemeinden keine Anforderungen unterlassen, um diesen Wünschen zu entsprechen, denn nach heutigen Begriffen sind Städte ohne Kleingärten und ohne Stadtrundhöfen — Bevölkerungspolitisch gesehen — einträchtig und leer.

Der Kleingarten ist für den Großstädter ein gesundheitlicher Ausgleich nach seiner anstrengenden Arbeit, wie er ihn sich nicht besser wünschen kann. Er ist Tummelplatz seiner Kinder, die in der frischen Luft, in Sonne und Freiheit sich zu geübten Menschen entwickeln können. Er härtet durch den fändigen Aufenthalt im Freien die Körper ab und plant vor allen Dingen in deren Menschen die Liebe zur Natur und ihren Vorgängen.

Aber auch aus einem anderen Grunde muß mit allen Mitteln dafür gesorgt werden, daß der Städter in den Besitz seines Glückes Landes kommt, denn der Ertrag an Lebensmitteln, den selbst eine kleine Fläche von 0,5 Hektar erbringt, ist groß genug, um

Familien von 4 bis 5 Kindern weitgehend zu ernähren. Aus der Kleinflächkultur werden alljährlich 230 Millionen Liter Eier, 600 000 Stück Schlachtkügel, 4 Millionen Liter Hühnerfleisch und 3 Millionen Kilogramm Kaninchenfleisch in Deutschland gewonnen, die ausschließlich in der Eigenproduktion verbraucht werden. Bei diesen Zahlen kann man sich einen ungefähren Begriff davon machen, welchen Faktor der Kleingarten aus wirtschaftlicher Hinsicht darstellt. Man könnte im Notfalle die Großstädter beider Welt verpflegen, so daß die übrige Lebensmittelerzeugung auch dann den Anforderungen genügt.

Man hört oftmals, daß die Einrichtung und die Haltung eines Kleingartens mit zu großen Unkosten verbunden sei und sich nicht rentieren würde. Abgesehen von dem gesundheitlichen Gewinn, den ein Kleingarten für den Haushalt und seine Familie darstellt, sind die Unkosten, die aus Bewirtschaftung, Saat, Samen, Dünger, Wasser und Beiträge zusammenkommen, weitaus geringer als die Kosten beim Einkauf der betreffenden Erzeugnisse. Durch diesen Umstand besteht ein großer Vorteil für die Wohnungskultur für den einzelnen Kleingärtner, und sein Lebensstandard wird in ganz erheblichem Maße gehoben.

Daß Deutschland das größte Interesse daran hat, die Zahl der Kleingärten handig zu erhöhen, und daß der Staat die Mittel bereitstellt, um diesem Ziele näher zu kommen, liegt auch wieder neben den rein gesundheitlichen Erwägungen in wirtschaftlichen Erkenntnissen begründet. Das Reich besitzt 5 275 972 Kleingärten mit 60 000 000 m² Fläche, die ein Gesamtprodukt von 545 502 Hektar umfassen, wozu noch 45 500 Hektar mit einer durchschnittlichen Größe von 350 Quadratmeter mit 1,3 Millionen Volksgenossen gärtnerisch genutzt werden. Berechnet man die durchschnittliche Größe der Kleingärtnerfamilien, so kommt man — wenn man 4 bis 5 Personen dafür ansetzt — auf 5,5 Millionen Volksgenossen, d. h. 85 v. H. der Gesamtbevölkerung des Reiches, die mit dem deutschen Kleingartenwesen engstens verbunden sind.

Die Ernte der im Reichsbund zusammengefaßten Kleingärtner (900 000) erbringt alljährlich rund 640 Millionen Kilogramm Obst und Gemüse, d. h. wenn man es einmal biblisch darstellen will, 850 Eisenbahnzüge mit je 50 Waggons. Allein an Obst kommen aus den Kleingärten 350 Millionen Kilogramm.

Das sind Zahlen, die eindeutig den Wert der Kleingärten für die Volkswirtschaft beweisen. Zwei Drittel der deutschen Bevölkerung lebt heute in der Großstadt, um so notwendiger ist es, daß man sie so weit wie möglich dem Lande wieder verbunden macht. Dieses kleine Stück Land, das der städtische Mensch nach seiner Arbeit bebauen kann, auf dem er Sonntagsspaß findet, ist unentbehrlich, denn er im Herbst seine Ernte einholt, dieses Stückchen Land erlegt ihm alles das, was ihm die Großstadt nicht geben kann. Selbster eines Kleingärtner ist ein kleiner Bauer, der in der freien Natur seinen Garten, Bäumen und Wegen ein Stück Heimat sein Eigen nennen zu können, das seine Hände betrauen und dessen Ernteertrag ihm gehört. Sätten nur recht viele Kleingärtner, es würde wahrscheinlich die Zahl derer sehr schnell wieder wachsen, die mit heimischen wollen aufs Land, auf dem die Generationen vor ihnen noch so haue waren.



die sie sonst mit viel mehr Heilmitteln besorgen. In Weiden, nur dem Auge des Kenners deutlich bemerkt, ist die Kleingärtner den Wanderer zu, die sie bald in Strömen Tag und Nacht erfüllen werden. Lacht es noch einige Tage später sein und aus dem regen- und nebeltröpfelnden Nachhimmel werden die hellen Rufe der stehenden Weidenröschen dringen. Dann wird die Ernte im Hütchen sein, und die Zeit der Ernte ist zu Ende.

90 Zentner Gemüse in Osterholz gesammelt

Die Gemüseernte, die zusammen mit der NSDAP, der Hitlerjugend und der Arbeitsfront getrieben — wie angekündigt — in Osterholz durchgeführt wurde, war nach dem Erntestart großer Erfolg. Die 90 Zentner Gemüse waren gesammelt. Diese Summe übersteigt alle bisher in Osterholz gesammelten.

Unser tägliches Kochbuch

Biskuitde, Zwiebelfarceolen, Rospifalat (Heisliches)

Die nachstehenden Rezepte werden langjährig und mit einer eben falls langjährigen Gewand in ihrer Zubereitung, sorgfältig und heiliges Mädel über sechs aufgeführt, zuletzt gibt man etwas mehr weiche feine Milch, an die Suppe und fähmt mit Salz, ge-
bietet, serviert und Schilium ab.

Zwiebelfarceolen

Mit ein Kilogramm Kartoffeln nimmt man 4-6 Zwiebeln, fähmt sie in Scheiben und brät sie in fett gelbbräun. Dann gibt man die gedämpften, in Scheiben geschnittenen Kartoffeln dazu und brät sie mit Milch, bis das Getreide noch einmal durchgekocht und fähmt mit Salz, Pfeffer, etwas Majoran und Gelber ab.

Volkswirtschaft Hauswirtschaft im Deutschen Frauenwerk

Wer bejudt unsere Volksbildungsstätten?

Die Beteiligung der Bevölkerung an den vom Deutschen Frauenwerk in Bremen abgehaltenen, einrichteten Vorträgen, Kursen und Arbeitsgemeinschaften ist in schnellstem Maße gestiegen. Der Arbeitsbericht des Amtes meldet für das vergangene Jahr allein im Umfang eine Zahl von 41.842 Bildungserwartungen get innerhalb der letzten 325 Volksbildungsstätten, an denen insgesamt 3705.128 Volksgenossen teilnahmen. Die nachstehend angeführten Ergebnisse aus den Volksbildungsstätten in einer Großstadt, einer Einzelstadt und einer Industriestadt bieten nun über solche Gesamtzahlen hinaus außerordentlich aufschlußreiche Vergleichsmöglichkeiten über die berufliche Gliederung der Hörer in Orten mit verschiedener Bevölkerungsstruktur.

Die Volksbildungsstätte in einer Stadt von etwa der Größe Birmensfeld wurde im Winterhalbjahr 1938/1939 von 2014 männlichen und 2982 weiblichen Hörern regelmäßig besucht. Zunächst einmal ist also in dieser Großstadt ein prozentuales Übergewicht der Frauenhörer festzustellen. Die berufliche Aufgliederung ergibt folgendes Bild:

	männl.	weibl.
Arbeiter	223	115
Angestellte	555	1174
Beamte und Lehrer	240	141
Selbständige	487	182
Hausfrauen	72	160
Schüler	2	—
Schülerinnen und Schüler	300	420
Wehrmachtsangehörige u. iontliche Berufe	135	55

Bei den Frauen ist die hohe Zahl der weiblichen Angestellten bemerkenswert, die auf ein offensichtliches Bildungs- bzw. Fortbildungsbedürfnis schließen läßt.

Die Volksbildungsstätte einer Einzelstadt weist eine ganz andere Hörerzusammensetzung auf. In Sebel:

	männl.	weibl.
Arbeiter	148	27
Angestellte	235	84
Beamte und Lehrer	174	30
Selbständige	63	—
Kentner	18	8
Hausfrauen	—	177
Schüler	5	—
Schülerinnen und Schüler	128	76
Wehrmachtsangehörige u. iontliche Berufe	41	18

Das futurale Niveau der kleineren Unterstadt Hebelberg wirkt sich offensichtlich auf die gesamte Bevölkerung aus, was nicht nur aus der zahlreichen Beteiligung von Beamten und Lehrern, sondern auch von männlichen Arbeitern an den Veranstaltungen der Volksbildungsstätte hervorgeht.

Wie sieht es nun in einer Industriestadt an nähernd gleicher Größenordnung aus? Die ober- schließliche Kohlenstadt Hienenburg hatte im gleichen Winterhalbjahr 1938/1939 an ihrer Volksbildungs- stätte 916 Hörer, und zwar 641 männliche und 275 weibliche Teilnehmer aus nachstehenden Berufen:

	männl.	weibl.
Arbeiter	375	—
Angestellte	84	43
Beamte und Lehrer	92	44
Selbständige	63	12
Kentner	—	12
Hausfrauen	—	148

Hermann H. Ortner: „Isabella von Spanien“

Beginn der Jubiläums-Spielzeit im Bremer Schauspielhaus

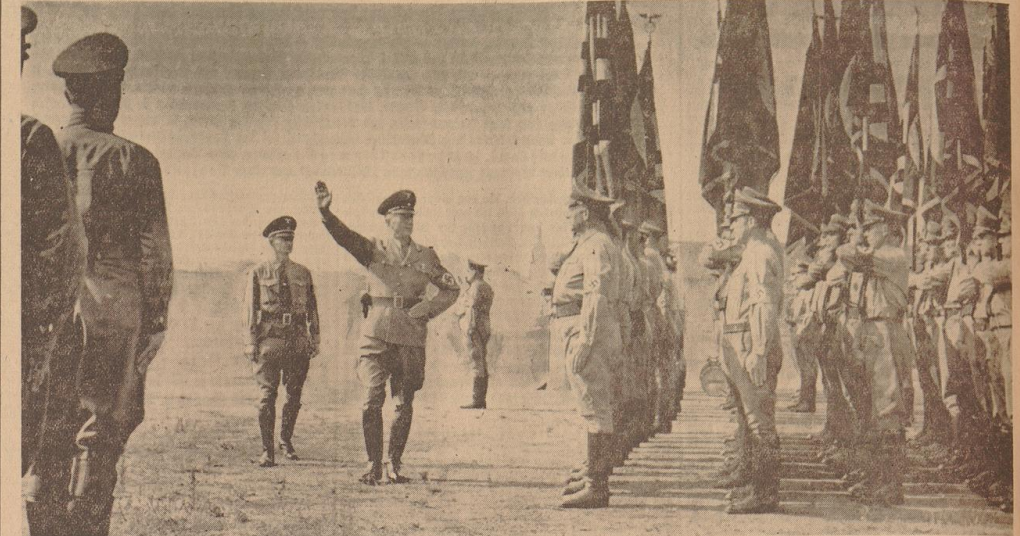
In diesen Tagen politischer Hochspannung beginnt unsere bremische Bühne die Festspiele der Jubiläumsspielzeit. Sie tut es mit der gleichen Beharrlichkeit, dem gleichen Mut und dem gleichen Vertrauen auf Erfolg, das der wirklichen Bühne stets war, wie es durch drei Jahrzehnte vermochte, die für ein Kunstverständnis mit hohen Zielen wahrhaftig nicht leicht waren. Das unterfchiedliche ist, daß die Regie- rende Bürgermeister unserer Stadt, SL-Gruppenführer H. Böhm, der Jubiläumsfrist vorantritt.

Die letzten dreißig Jahre haben in der Geschichte unseres Volkes durch die vielen Wechselstöße eine besondere Bedeutung bekommen. Krieg, Inflation, Deflation, ein politischer und wirtschaftlicher Zusammenbruch größten Ausmaßes und nur fünf Jahren der Wut und der Notion sind ihre Merkmale. — Wer durch diese Zeit ein Kultur- und Wirtschaftsunternehmen fähig geblieben hat, hat sich als ganzer Mann erwiesen. — Und wenn er dann weiter fortfährt: „Das Bremer Schauspielhaus hat sich trotz Hemmungen und Anfeindungen einen Namen gemacht, der weit über die Grenzen Bremens hinaus bekanntgemacht ist.“ In ihm die ganzen folgenden Wälder des Festes ein geradezu gigantischer Unterfchied dieses Festes, denn Seite für Seite treten alle hervorragenden Namen im Kunst- und Theaterleben des Reiches als Gewährsmänner auf, die sich als Freunde, als Mitarbeiter, als einflussreiche Angehörige des Hauses dankbar und freudig zu Haltung, Ziel und Tatkraft des Bremer Schauspielhauses bekennen. Und wir benutzen diesen Anlaß gerne, um uns auch unterfchiedlich in die Welt der Gegenwart zu fähren und uns den Schlusworten unseres Reg. Bürgermeisters anschließen: „Wir wünschen dem Bremer Schauspielhaus eine weitere gute Erhaltung und damit die Möglichkeit zur Erfüllung der hohen Aufgaben, die einem deutschen Theater heute gestellt werden.“

Was das erste Wort des Winters untreu wichtig und bedeutend Ziel und Wälder der Bühne liegen bei beiden Stücke der Vorkörperzeit noch aus lommerlichen Bezirken übergeleitet haben, mögen Winter und Sonne nach nicht an den beginnenden Herbst und den kommenden Künftwinter glauben wollen, mit Hermann Heins Ornters Schauspiel „Isabella von Spanien“

Kreisappell vor Kreisleiter Blanke

Politische Leiter des Kreises Bremen der NSDAP. auf der Bürgerweide angetreten — Im Nürnberg-Geist vorwärts!



Kreisleiter Blanke schreitet die Fronten der Marschblöcke ab.

Aufn.: Hartig

Gestern vormittag traten auf der Bürgerweide die uniformierten und nichtuniformierten Politischen Leiter sowie die Werkschmänner mit Fahnenabteilungen und Kreismusik auf dem angeordneten Appell an. Wenn er auch nicht wie vorgesehen, zum letzten Aufmarsch vor der Nürnbergfahrt der Reichsleiter werden sollte, so stellte dieser Appell in feiner Geschlossenheit doch eine eindrucksvolle Demonstration der unbedingten Einheitsbereitschaft, Disziplin und Gemeinschaftseinnahme dar, die wir als den unbefähigten Nürnberg-Geist des im Nationalsozialismus geeinten Volkes an allen Schlagappellen vor den vergangenen Reichsparteitagern fennengehört haben.

Nach beendeter Aufmarsch richtete Kreisleiter Blanke das Wort an seine Männer. Auf den ursprünglichen Zweck des Appells eingehend, sagte er u. a.: „Dem Reichsparteitag hat der Führer, der Erneuerer Deutschlands, in seinem Friedenswillen den Namen Reichsparteitag des Friedens gegeben. Aber, wie schon unser Kreisleiter anführte, es kann der Befehl nicht in Frieden leben, wenn es dem bösen Nachbarn nicht gefällt.“ — jetzt löst sich die Front der Teilnehmer aus dem Feuer hoch.

„Wer unsere Nation ist heute heilig und klar wie noch nie, und sie ist fähig in dem festen Vertrauen, daß unter Adolf Hitlers Führung Deutschlands Etern im-

mer heller aufgehen wird, wenn wir nur alle als seine Gefolgsmänner unsere Pflicht tun!“

Mit der Führehrung sang die Ansprache des Kreisleiters aus. Anschließend verließ die Kreispropaganda-leiter aus. Anschließend verließ die Kreispropaganda-leiter aus. Anschließend verließ die Kreispropaganda-leiter aus.

Der Rundfunk — bringt Reichsforderungen, für die kein festes Programm vorliegt.

Hochwasserzeiten

Unterfchiede gegen Bremerhaven Mittelstand I Std. 25 Min., Mittelstand II Std. 25 Min., Mittelstand III Std. 25 Min., Mittelstand IV Std. 25 Min.

Datum	Bremens-Ebb	Reifer	Bremens-Ebb
28 August	2.34	14.45	2.19
29 August	2.30	15.29	3.05
30 August	4.00	16.06	3.45

Unter dem Hohheitsadler

Dringende Hinweis: Heute, Montag, 28. August, 20.30 Uhr, Staats- und Jellens-Rede in der Gesellschafts-Säle. Jede Stelle wird vertreten sein, da wichtige Rede.

Die ist das Entscheidende: **Chlorodont** wirkt abends am besten!

manchmal zu nahe tritt. Das ist gerade in den herrlich geschönen Szenen der Königin Isabella zu spüren, die doch fähig ist, in dieser Hinsicht willens und fähig, die Welt zu fähren. Und indem Ornter gleichzeitig ein einmütig bewegendes Drama rang, veranlagte es sich ihm nie und da zum Alltagsmenschlichen, denn als trit es der Größe der Gestalten zu nahe, wenn man die damalige Umwelt, die diese Menschen aus fähre bewegte und bestimmte, kaum fähig ist, sie einzufassen. Die fähre bewegte und bestimmte, kaum fähig ist, sie einzufassen. Die fähre bewegte und bestimmte, kaum fähig ist, sie einzufassen.

Die Aufführung zeigte von Anfang bis Ende fähre, meisterhafte Steigerung und Gestaltung. Mit wenigen Mitteln schafft Rudolf Gugel padende Bühnenbilder, und in ruhiger Sicherheit überlagern diese prägnante Gestalten, die manchen kleinen Zug unregelmäßig werden läßt, wie etwa ihren Zusammenbruch bei der Ver- fähung Caracas, Neben ihr, zugleich als weitausföhrender Gegenpart, fährt fähre, die ebenfalls unaufröhrend und in ruhiger Sicherheit überlagern diese prägnante Gestalten, die manchen kleinen Zug unregelmäßig werden läßt, wie etwa ihren Zusammenbruch bei der Ver- fähung Caracas, Neben ihr, zugleich als weitausföhrender Gegenpart, fährt fähre, die ebenfalls unaufröhrend und in ruhiger Sicherheit überlagern diese prägnante Gestalten, die manchen kleinen Zug unregelmäßig werden läßt, wie etwa ihren Zusammenbruch bei der Ver- fähung Caracas, Neben ihr, zugleich als weitausföhrender Gegenpart, fährt fähre, die ebenfalls unaufröhrend und in ruhiger Sicherheit überlagern diese prägnante Gestalten, die manchen kleinen Zug unregelmäßig werden läßt, wie etwa ihren Zusammenbruch bei der Ver- fähung Caracas, Neben ihr, zugleich als weitausföhrender Gegenpart, fährt fähre, die ebenfalls unaufröhrend und in ruhiger Sicherheit überlagern diese prägnante Gestalten, die manchen kleinen Zug unregelmäßig werden läßt, wie etwa ihren Zusammenbruch bei der Ver- fähung Caracas, Neben ihr, zugleich als weitausföhrender Gegenpart, fährt fähre, die ebenfalls unaufröhrend und in ruhiger Sicherheit überlagern diese prägnante Gestalten, die manchen kleinen Zug unregelmäßig werden läßt, wie etwa ihren Zusammenbruch bei der Ver- fähung Caracas, Neben ihr, zugleich als weitausföhrender Gegenpart, fährt fähre, die ebenfalls unaufröhrend und in ruhiger Sicherheit überlagern diese prägnante Gestalten, die manchen kleinen Zug unregelmäßig werden läßt, wie etwa ihren Zusammenbruch bei der Ver- fähung Caracas, Neben ihr, zugleich als weitausföhrender Gegenpart, fährt fähre, die ebenfalls unaufröhrend und in ruhiger Sicherheit überlagern diese prägnante Gestalten, die manchen kleinen Zug unregelmäßig werden läßt, wie etwa ihren Zusammenbruch bei der Ver- fähung Caracas, Neben ihr, zugleich als weitausföhrender Gegenpart, fährt fähre, die ebenfalls unaufröhrend und in ruhiger Sicherheit überlagern diese prägnante Gestalten, die manchen kleinen Zug unregelmäßig werden läßt, wie etwa ihren Zusammenbruch bei der Ver- fähung Caracas, Neben ihr, zugleich als weitausföhrender Gegenpart, fährt fähre, die ebenfalls unaufröhrend und in ruhiger Sicherheit überlagern diese prägnante Gestalten, die manchen kleinen Zug unregelmäßig werden läßt, wie etwa ihren Zusammenbruch bei der Ver- fähung Caracas, Neben ihr, zugleich als weitausföhrender Gegenpart, fährt fähre, die ebenfalls unaufröhrend und in ruhiger Sicherheit überlagern diese prägnante Gestalten, die manchen kleinen Zug unregelmäßig werden läßt, wie etwa ihren Zusammenbruch bei der Ver- fähung Caracas, Neben ihr, zugleich als weitausföhrender Gegenpart, fährt fähre, die ebenfalls unaufröhrend und in ruhiger Sicherheit überlagern diese prägnante Gestalten, die manchen kleinen Zug unregelmäßig werden läßt, wie etwa ihren Zusammenbruch bei der Ver- fähung Caracas, Neben ihr, zugleich als weitausföhrender Gegenpart, fährt fähre, die ebenfalls unaufröhrend und in ruhiger Sicherheit überlagern diese prägnante Gestalten, die manchen kleinen Zug unregelmäßig werden läßt, wie etwa ihren Zusammenbruch bei der Ver- fähung Caracas, Neben ihr, zugleich als weitausföhrender Gegenpart, fährt fähre, die ebenfalls unaufröhrend und in ruhiger Sicherheit überlagern diese prägnante Gestalten, die manchen kleinen Zug unregelmäßig werden läßt, wie etwa ihren Zusammenbruch bei der Ver- fähung Caracas, Neben ihr, zugleich als weitausföhrender Gegenpart, fährt fähre, die ebenfalls unaufröhrend und in ruhiger Sicherheit überlagern diese prägnante Gestalten, die manchen kleinen Zug unregelmäßig werden läßt, wie etwa ihren Zusammenbruch bei der Ver- fähung Caracas, Neben ihr, zugleich als weitausföhrender Gegenpart, fährt fähre, die ebenfalls unaufröhrend und in ruhiger Sicherheit überlagern diese prägnante Gestalten, die manchen kleinen Zug unregelmäßig werden läßt, wie etwa ihren Zusammenbruch bei der Ver- fähung Caracas, Neben ihr, zugleich als weitausföhrender Gegenpart, fährt fähre, die ebenfalls unaufröhrend und in ruhiger Sicherheit überlagern diese prägnante Gestalten, die manchen kleinen Zug unregelmäßig werden läßt, wie etwa ihren Zusammenbruch bei der Ver- fähung Caracas, Neben ihr, zugleich als weitausföhrender Gegenpart, fährt fähre, die ebenfalls unaufröhrend und in ruhiger Sicherheit überlagern diese prägnante Gestalten, die manchen kleinen Zug unregelmäßig werden läßt, wie etwa ihren Zusammenbruch bei der Ver- fähung Caracas, Neben ihr, zugleich als weitausföhrender Gegenpart, fährt fähre, die ebenfalls unaufröhrend und in ruhiger Sicherheit überlagern diese prägnante Gestalten, die manchen kleinen Zug unregelmäßig werden läßt, wie etwa ihren Zusammenbruch bei der Ver- fähung Caracas, Neben ihr, zugleich als weitausföhrender Gegenpart, fährt fähre, die ebenfalls unaufröhrend und in ruhiger Sicherheit überlagern diese prägnante Gestalten, die manchen kleinen Zug unregelmäßig werden läßt, wie etwa ihren Zusammenbruch bei der Ver- fähung Caracas, Neben ihr, zugleich als weitausföhrender Gegenpart, fährt fähre, die ebenfalls unaufröhrend und in ruhiger Sicherheit überlagern diese prägnante Gestalten, die manchen kleinen Zug unregelmäßig werden läßt, wie etwa ihren Zusammenbruch bei der Ver- fähung Caracas, Neben ihr, zugleich als weitausföhrender Gegenpart, fährt fähre, die ebenfalls unaufröhrend und in ruhiger Sicherheit überlagern diese prägnante Gestalten, die manchen kleinen Zug unregelmäßig werden läßt, wie etwa ihren Zusammenbruch bei der Ver- fähung Caracas, Neben ihr, zugleich als weitausföhrender Gegenpart, fährt fähre, die ebenfalls unaufröhrend und in ruhiger Sicherheit überlagern diese prägnante Gestalten, die manchen kleinen Zug unregelmäßig werden läßt, wie etwa ihren Zusammenbruch bei der Ver- fähung Caracas, Neben ihr, zugleich als weitausföhrender Gegenpart, fährt fähre, die ebenfalls unaufröhrend und in ruhiger Sicherheit überlagern diese prägnante Gestalten, die manchen kleinen Zug unregelmäßig werden läßt, wie etwa ihren Zusammenbruch bei der Ver- fähung Caracas, Neben ihr, zugleich als weitausföhrender Gegenpart, fährt fähre, die ebenfalls unaufröhrend und in ruhiger Sicherheit überlagern diese prägnante Gestalten, die manchen kleinen Zug unregelmäßig werden läßt, wie etwa ihren Zusammenbruch bei der Ver- fähung Caracas, Neben ihr, zugleich als weitausföhrender Gegenpart, fährt fähre, die ebenfalls unaufröhrend und in ruhiger Sicherheit überlagern diese prägnante Gestalten, die manchen kleinen Zug unregelmäßig werden läßt, wie etwa ihren Zusammenbruch bei der Ver- fähung Caracas, Neben ihr, zugleich als weitausföhrender Gegenpart, fährt fähre, die ebenfalls unaufröhrend und in ruhiger Sicherheit überlagern diese prägnante Gestalten, die manchen kleinen Zug unregelmäßig werden läßt, wie etwa ihren Zusammenbruch bei der Ver- fähung Caracas, Neben ihr, zugleich als weitausföhrender Gegenpart, fährt fähre, die ebenfalls unaufröhrend und in ruhiger Sicherheit überlagern diese prägnante Gestalten, die manchen kleinen Zug unregelmäßig werden läßt, wie etwa ihren Zusammenbruch bei der Ver- fähung Caracas, Neben ihr, zugleich als weitausföhrender Gegenpart, fährt fähre, die ebenfalls unaufröhrend und in ruhiger Sicherheit überlagern diese prägnante Gestalten, die manchen kleinen Zug unregelmäßig werden läßt, wie etwa ihren Zusammenbruch bei der Ver- fähung Caracas, Neben ihr, zugleich als weitausföhrender Gegenpart, fährt fähre, die ebenfalls unaufröhrend und in ruhiger Sicherheit überlagern diese prägnante Gestalten, die manchen kleinen Zug unregelmäßig werden läßt, wie etwa ihren Zusammenbruch bei der Ver- fähung Caracas, Neben ihr, zugleich als weitausföhrender Gegenpart, fährt fähre, die ebenfalls unaufröhrend und in ruhiger Sicherheit überlagern diese prägnante Gestalten, die manchen kleinen Zug unregelmäßig werden läßt, wie etwa ihren Zusammenbruch bei der Ver- fähung Caracas, Neben ihr, zugleich als weitausföhrender Gegenpart, fährt fähre, die ebenfalls unaufröhrend und in ruhiger Sicherheit überlagern diese prägnante Gestalten, die manchen kleinen Zug unregelmäßig werden läßt, wie etwa ihren Zusammenbruch bei der Ver- fähung Caracas, Neben ihr, zugleich als weitausföhrender Gegenpart, fährt fähre, die ebenfalls unaufröhrend und in ruhiger Sicherheit überlagern diese prägnante Gestalten, die manchen kleinen Zug unregelmäßig werden läßt, wie etwa ihren Zusammenbruch bei der Ver- fähung Caracas, Neben ihr, zugleich als weitausföhrender Gegenpart, fährt fähre, die ebenfalls unaufröhrend und in ruhiger Sicherheit überlagern diese prägnante Gestalten, die manchen kleinen Zug unregelmäßig werden läßt, wie etwa ihren Zusammenbruch bei der Ver- fähung Caracas, Neben ihr, zugleich als weitausföhrender Gegenpart, fährt fähre, die ebenfalls unaufröhrend und in ruhiger Sicherheit überlagern diese prägnante Gestalten, die manchen kleinen Zug unregelmäßig werden läßt, wie etwa ihren Zusammenbruch bei der Ver- fähung Caracas, Neben ihr, zugleich als weitausföhrender Gegenpart, fährt fähre, die ebenfalls unaufröhrend und in ruhiger Sicherheit überlagern diese prägnante Gestalten, die manchen kleinen Zug unregelmäßig werden läßt, wie etwa ihren Zusammenbruch bei der Ver- fähung Caracas, Neben ihr, zugleich als weitausföhrender Gegenpart, fährt fähre, die ebenfalls unaufröhrend und in ruhiger Sicherheit überlagern diese prägnante Gestalten, die manchen kleinen Zug unregelmäßig werden läßt, wie etwa ihren Zusammenbruch bei der Ver- fähung Caracas, Neben ihr, zugleich als weitausföhrender Gegenpart, fährt fähre, die ebenfalls unaufröhrend und in ruhiger Sicherheit überlagern diese prägnante Gestalten, die manchen kleinen Zug unregelmäßig werden läßt, wie etwa ihren Zusammenbruch bei der Ver- fähung Caracas, Neben ihr, zugleich als weitausföhrender Gegenpart, fährt fähre, die ebenfalls unaufröhrend und in ruhiger Sicherheit überlagern diese prägnante Gestalten, die manchen kleinen Zug unregelmäßig werden läßt, wie etwa ihren Zusammenbruch bei der Ver- fähung Caracas, Neben ihr, zugleich als weitausföhrender Gegenpart, fährt fähre, die ebenfalls unaufröhrend und in ruhiger Sicherheit überlagern diese prägnante Gestalten, die manchen kleinen Zug unregelmäßig werden läßt, wie etwa ihren Zusammenbruch bei der Ver- fähung Caracas, Neben ihr, zugleich als weitausföhrender Gegenpart, fährt fähre, die ebenfalls unaufröhrend und in ruhiger Sicherheit überlagern diese prägnante Gestalten, die manchen kleinen Zug unregelmäßig werden läßt, wie etwa ihren Zusammenbruch bei der Ver- fähung Caracas, Neben ihr, zugleich als weitausföhrender Gegenpart, fährt fähre, die ebenfalls unaufröhrend und in ruhiger Sicherheit überlagern diese prägnante Gestalten, die manchen kleinen Zug unregelmäßig werden läßt, wie etwa ihren Zusammenbruch bei der Ver- fähung Caracas, Neben ihr, zugleich als weitausföhrender Gegenpart, fährt fähre, die ebenfalls unaufröhrend und in ruhiger Sicherheit überlagern diese prägnante Gestalten, die manchen kleinen Zug unregelmäßig werden läßt, wie etwa ihren Zusammenbruch bei der Ver- fähung Caracas, Neben ihr, zugleich als weitausföhrender Gegenpart, fährt fähre, die ebenfalls unaufröhrend und in ruhiger Sicherheit überlagern diese prägnante Gestalten, die manchen kleinen Zug unregelmäßig werden läßt, wie etwa ihren Zusammenbruch bei der Ver- fähung Caracas, Neben ihr, zugleich als weitausföhrender Gegenpart, fährt fähre, die ebenfalls unaufröhrend und in ruhiger Sicherheit überlagern diese prägnante Gestalten, die manchen kleinen Zug unregelmäßig werden läßt, wie etwa ihren Zusammenbruch bei der Ver- fähung Caracas, Neben ihr, zugleich als weitausföhrender Gegenpart, fährt fähre, die ebenfalls unaufröhrend und in ruhiger Sicherheit überlagern diese prägnante Gestalten, die manchen kleinen Zug unregelmäßig werden läßt, wie etwa ihren Zusammenbruch bei der Ver- fähung Caracas, Neben ihr, zugleich als weitausföhrender Gegenpart, fährt fähre, die ebenfalls unaufröhrend und in ruhiger Sicherheit überlagern diese prägnante Gestalten, die manchen kleinen Zug unregelmäßig werden läßt, wie etwa ihren Zusammenbruch bei der Ver- fähung Caracas, Neben ihr, zugleich als weitausföhrender Gegenpart, fährt fähre, die ebenfalls unaufröhrend und in ruhiger Sicherheit überlagern diese prägnante Gestalten, die manchen kleinen Zug unregelmäßig werden läßt, wie etwa ihren Zusammenbruch bei der Ver- fähung Caracas, Neben ihr, zugleich als weitausföhrender Gegenpart, fährt fähre, die ebenfalls unaufröhrend und in ruhiger Sicherheit überlagern diese prägnante Gestalten, die manchen kleinen Zug unregelmäßig werden läßt, wie etwa ihren Zusammenbruch bei der Ver- fähung Caracas, Neben ihr, zugleich als weitausföhrender Gegenpart, fährt fähre, die ebenfalls unaufröhrend und in ruhiger Sicherheit überlagern diese prägnante Gestalten, die manchen kleinen Zug unregelmäßig werden läßt, wie etwa ihren Zusammenbruch bei der Ver- fähung Caracas, Neben ihr, zugleich als weitausföhrender Gegenpart, fährt fähre, die ebenfalls unaufröhrend und in ruhiger Sicherheit überlagern diese prägnante Gestalten, die manchen kleinen Zug unregelmäßig werden läßt, wie etwa ihren Zusammenbruch bei der Ver- fähung Caracas, Neben ihr, zugleich als weitausföhrender Gegenpart, fährt fähre, die ebenfalls unaufröhrend und in ruhiger Sicherheit überlagern diese prägnante Gestalten, die manchen kleinen Zug unregelmäßig werden läßt, wie etwa ihren Zusammenbruch bei der Ver- fähung Caracas, Neben ihr, zugleich als weitausföhrender Gegenpart, fährt fähre, die ebenfalls unaufröhrend und in ruhiger Sicherheit überlagern diese prägnante Gestalten, die manchen kleinen Zug unregelmäßig werden läßt, wie etwa ihren Zusammenbruch bei der Ver- fähung Caracas, Neben ihr, zugleich als weitausföhrender Gegenpart, fährt fähre, die ebenfalls unaufröhrend und in ruhiger Sicherheit überlagern diese prägnante Gestalten, die manchen kleinen Zug unregelmäßig werden läßt, wie etwa ihren Zusammenbruch bei der Ver- fähung Caracas, Neben ihr, zugleich als weitausföhrender Gegenpart, fährt fähre, die ebenfalls unaufröhrend und in ruhiger Sicherheit überlagern diese prägnante Gestalten, die manchen kleinen Zug unregelmäßig werden läßt, wie etwa ihren Zusammenbruch bei der Ver- fähung Caracas, Neben ihr, zugleich als weitausföhrender Gegenpart, fährt fähre, die ebenfalls unaufröhrend und in ruhiger Sicherheit überlagern diese prägnante Gestalten, die manchen kleinen Zug unregelmäßig werden läßt, wie etwa ihren Zusammenbruch bei der Ver- fähung Caracas, Neben ihr, zugleich als weitausföhrender Gegenpart, fährt fähre, die ebenfalls unaufröhrend und in ruhiger Sicherheit überlagern diese prägnante Gestalten, die manchen kleinen Zug unregelmäßig werden läßt, wie etwa ihren Zusammenbruch bei der Ver- fähung Caracas, Neben ihr, zugleich als weitausföhrender Gegenpart, fährt fähre, die ebenfalls unaufröhrend und in ruhiger Sicherheit überlagern diese prägnante Gestalten, die manchen kleinen Zug unregelmäßig werden läßt, wie etwa ihren Zusammenbruch bei der Ver- fähung Caracas, Neben ihr, zugleich als weitausföhrender Gegenpart, fährt fähre, die ebenfalls unaufröhrend und in ruhiger Sicherheit überlagern diese prägnante Gestalten, die manchen kleinen Zug unregelmäßig werden läßt, wie etwa ihren Zusammenbruch bei der Ver- fähung Caracas, Neben ihr, zugleich als weitausföhrender Gegenpart, fährt fähre, die ebenfalls unaufröhrend und in ruhiger Sicherheit überlagern diese prägnante Gestalten, die manchen kleinen Zug unregelmäßig werden läßt, wie etwa ihren Zusammenbruch bei der Ver- fähung Caracas, Neben ihr, zugleich als weitausföhrender Gegenpart, fährt fähre, die ebenfalls unaufröhrend und in ruhiger Sicherheit überlagern diese prägnante Gestalten, die manchen kleinen Zug unregelmäßig werden läßt, wie etwa ihren Zusammenbruch bei der Ver- fähung Caracas, Neben ihr, zugleich als weitausföhrender Gegenpart, fährt fähre, die ebenfalls unaufröhrend und in ruhiger Sicherheit überlagern diese prägnante Gestalten, die manchen kleinen Zug unregelmäßig werden läßt, wie etwa ihren Zusammenbruch bei der Ver- fähung Caracas, Neben ihr, zugleich als weitausföhrender Gegenpart, fährt fähre, die ebenfalls unaufröhrend und in ruhiger Sicherheit überlagern diese prägnante Gestalten, die manchen kleinen Zug unregelmäßig werden läßt, wie etwa ihren Zusammenbruch bei der Ver- fähung Caracas, Neben ihr, zugleich als weitausföhrender Gegenpart, fährt fähre, die ebenfalls unaufröhrend und in ruhiger Sicherheit überlagern diese prägnante Gestalten, die manchen kleinen Zug unregelmäßig werden läßt, wie etwa ihren Zusammenbruch bei der Ver- fähung Caracas, Neben ihr, zugleich als weitausföhrender Gegenpart, fährt fähre, die ebenfalls unaufröhrend und in ruhiger Sicherheit überlagern diese prägnante Gestalten, die manchen kleinen Zug unregelmäßig werden läßt, wie etwa ihren Zusammenbruch bei der Ver- fähung Caracas, Neben ihr, zugleich als weitausföhrender Gegenpart, fährt fähre, die ebenfalls unaufröhrend und in ruhiger Sicherheit überlagern diese prägnante Gestalten, die manchen kleinen Zug unregelmäßig werden läßt, wie etwa ihren Zusammenbruch bei der Ver- fähung Caracas, Neben ihr, zugleich als weitausföhrender Gegenpart, fährt fähre, die ebenfalls unaufröhrend und in ruhiger Sicherheit überlagern diese prägnante Gestalten, die manchen kleinen Zug unregelmäßig werden läßt, wie etwa ihren Zusammenbruch bei der Ver- fähung Caracas, Neben ihr, zugleich als weitausföhrender Gegenpart, fährt fähre, die ebenfalls unaufröhrend und in ruhiger Sicherheit überlagern diese prägnante Gestalten, die manchen kleinen Zug unregelmäßig werden läßt, wie etwa ihren Zusammenbruch bei der Ver- fähung Caracas, Neben ihr, zugleich als weitausföhrender Gegenpart, fährt fähre, die ebenfalls unaufröhrend und in ruhiger Sicherheit überlagern diese prägnante Gestalten, die manchen kleinen Zug unregelmäßig werden läßt, wie etwa ihren Zusammenbruch bei der Ver- fähung Caracas, Neben ihr, zugleich als weitausföhrender Gegenpart, fährt fähre, die ebenfalls unaufröhrend und in ruhiger Sicherheit überlagern diese prägnante Gestalten, die manchen kleinen Zug unregelmäßig werden läßt, wie etwa ihren Zusammenbruch bei der Ver- fähung Caracas, Neben ihr, zugleich als weitausföhrender Gegenpart, fährt fähre, die ebenfalls unaufröhrend und in ruhiger Sicherheit überlagern diese prägnante Gestalten, die manchen kleinen Zug unregelmäßig werden läßt, wie etwa ihren Zusammenbruch bei der Ver- fähung Caracas, Neben ihr, zugleich als weitausföhrender Gegenpart, fährt fähre, die ebenfalls unaufröhrend und in ruhiger Sicherheit überlagern diese prägnante Gestalten, die manchen kleinen Zug unregelmäßig werden läßt, wie etwa ihren Zusammenbruch bei der Ver- fähung Caracas, Neben ihr, zugleich als weitausföhrender Gegenpart, fährt fähre, die ebenfalls unaufröhrend und in ruhiger Sicherheit überlagern diese prägnante Gestalten, die manchen kleinen Zug unregelmäßig werden läßt, wie etwa ihren Zusammenbruch bei der Ver- fähung Caracas, Neben ihr, zugleich als weitausföhrender Gegenpart, fährt fähre, die ebenfalls unaufröhrend und in ruhiger Sicherheit überlagern diese prägnante Gestalten, die manchen kleinen Zug unregelmäßig werden läßt, wie etwa ihren Zusammenbruch bei der Ver- fähung Caracas, Neben ihr, zugleich als weitausföhrender Gegenpart, fährt fähre, die ebenfalls unaufröhrend und in ruhiger Sicherheit überlagern diese prägnante Gestalten, die manchen kleinen Zug unregelmäßig werden läßt, wie etwa ihren Zusammenbruch bei der Ver- fähung Caracas, Neben ihr, zugleich als weitausföhrender Gegenpart, fährt fähre, die ebenfalls unaufröhrend und in ruhiger Sicherheit überlagern diese prägnante Gestalten, die manchen kleinen Zug unregelmäßig werden läßt, wie etwa ihren Zusammenbruch bei der Ver- fähung Caracas, Neben ihr, zugleich als weitausföhrender Gegenpart, fährt fähre, die ebenfalls unaufröhrend und in ruhiger Sicherheit überlagern diese prägnante Gestalten, die manchen kleinen Zug unregelmäßig werden läßt, wie etwa ihren Zusammenbruch bei der Ver- fähung Caracas, Neben ihr, zugleich als weitausföhrender Gegenpart, fährt fähre, die ebenfalls unaufröhrend und in ruhiger Sicherheit überlagern diese prägnante Gestalten, die manchen kleinen Zug unregelmäßig werden läßt, wie etwa ihren Zusammenbruch bei der Ver- fähung Caracas, Neben ihr, zugleich als weitausföhrender Gegenpart, fährt fähre, die ebenfalls unaufröhrend und in ruhiger Sicherheit überlagern diese prägnante Gestalten, die manchen kleinen Zug unregelmäßig werden läßt, wie etwa ihren Zusammenbruch bei der Ver- fähung Caracas, Neben ihr, zugleich als weitausföhrender Gegenpart, fährt fähre, die ebenfalls unaufröhrend und in ruhiger Sicherheit überlagern diese prägnante Gestalten, die manchen kleinen Zug unregelmäßig werden läßt, wie etwa ihren Zusammenbruch bei der Ver- fähung Caracas, Neben ihr, zugleich als weitausföhrender Gegenpart, fährt fähre, die ebenfalls unaufröhrend und in ruhiger Sicherheit überlagern diese prägnante Gestalten, die manchen kleinen Zug unregelmäßig werden läßt, wie etwa ihren Zusammenbruch bei der Ver- fähung Caracas, Neben ihr, zugleich als weitausföhrender Gegenpart, fährt fähre, die ebenfalls unaufröhrend und in ruhiger Sicherheit überlagern diese prägnante Gestalten, die manchen kleinen Zug unregelmäßig werden läßt, wie etwa ihren Zusammenbruch bei der Ver- fähung Caracas, Neben ihr, zugleich als weitausföhrender Gegenpart, fährt fähre, die ebenfalls unaufröhrend und in ruhiger Sicherheit überlagern diese prägnante Gestalten, die manchen kleinen Zug unregelmäßig werden läßt, wie etwa ihren Zusammenbruch bei der Ver- fähung Caracas, Neben ihr, zugleich als weitausföhrender Gegenpart, fährt fähre, die ebenfalls unaufröhrend und in ruhiger Sicherheit überlagern diese prägnante Gestalten, die manchen kleinen Zug unregelmäßig werden läßt, wie etwa ihren Zusammenbruch bei der Ver- fähung Caracas, Neben ihr, zugleich als weitausföhrender Gegenpart, fährt fähre, die ebenfalls unaufröhrend und in ruhiger Sicherheit überlagern diese prägnante Gestalten, die manchen kleinen Zug unregelmäßig werden läßt, wie etwa ihren Zusammenbruch bei der Ver- fähung Caracas, Neben ihr, zugleich als weitausföhrender Gegenpart, fährt fähre, die ebenfalls unaufröhrend und in ruhiger Sicherheit überlagern diese prägnante Gestalten, die manchen kleinen Zug unregelmäßig werden läßt, wie etwa ihren Zusammenbruch bei der Ver- fähung Caracas, Neben ihr, zugleich als weitausföhrender Gegenpart, fährt fähre, die ebenfalls unaufröhrend und in ruhiger Sicherheit überlagern diese prägnante Gestalten, die manchen kleinen Zug unregelmäßig werden läßt, wie etwa ihren Zusammenbruch bei der Ver- fähung Caracas, Neben ihr, zugleich als weitausföhrender Gegenpart, fährt fähre, die ebenfalls unaufröhrend und in ruhiger Sicherheit überlagern diese prägnante Gestalten, die manchen kleinen Zug unregelmäßig werden läßt, wie etwa ihren Zusammenbruch bei der Ver- fähung Caracas, Neben ihr, zugleich als weitausföhrender Gegenpart, fährt fähre, die ebenfalls unaufröhrend und in ruhiger Sicherheit überlagern diese prägnante Gestalten, die manchen kleinen Zug unregelmäßig werden läßt, wie etwa ihren Zusammenbruch bei der Ver- fähung Caracas, Neben ihr, zugleich als weitausföhrender Gegenpart, fährt fähre, die ebenfalls unaufröhrend und in ruhiger Sicherheit überlagern diese prägnante Gestalten, die manchen kleinen Zug unregelmäßig werden läßt, wie etwa ihren Zusammenbruch bei der Ver- fähung Caracas, Neben ihr, zugleich als weitausföhrender Gegenpart, fährt fähre, die ebenfalls unaufröhrend und in ruhiger Sicherheit überlagern diese prägnante Gestalten, die manchen kleinen Zug unregelmäßig werden läßt, wie etwa ihren Zusammenbruch bei der Ver- fähung Caracas, Neben ihr, zugleich als weitausföhrender Gegenpart, fährt fähre, die ebenfalls unaufröhrend und in ruhiger Sicherheit überlagern diese prägnante Gestalten, die manchen kleinen Zug unregelmäßig werden läßt, wie etwa ihren Zusammenbruch bei der Ver- fähung Caracas, Neben ihr, zugleich als weitausföhrender Gegenpart, fährt fähre, die ebenfalls unaufröhrend und in ruhiger Sicherheit überlagern diese prägnante Gestalten, die manchen kleinen Zug unregelmäßig werden läßt, wie etwa ihren Zusammenbruch bei der Ver- fähung Caracas, Neben ihr, zugleich als weitausföhrender Gegenpart, fährt fähre, die ebenfalls unaufröhrend und in ruhiger Sicherheit überlagern diese prägnante Gestalten, die manchen kleinen Zug unregelmäßig werden läßt, wie etwa ihren Zusammenbruch bei der Ver- fähung Caracas, Neben ihr, zugleich als weitausföhrender Gegenpart, fährt fähre, die ebenfalls unaufröhrend und in ruhiger Sicherheit überlagern diese prägnante Gestalten, die manchen kleinen Zug unregelmäßig werden läßt, wie etwa ihren Zusammenbruch bei der Ver- fähung Caracas, Neben ihr, zugleich als weitausföhrender Gegenpart, fährt fähre, die ebenfalls unaufröhrend und in ruhiger Sicherheit überlagern diese prägnante Gestalten, die manchen kleinen Zug unregelmäßig werden läßt, wie etwa ihren Zusammenbruch bei der Ver- fähung Caracas, Neben ihr, zugleich als weitausföhrender Gegenpart, fährt fähre, die ebenfalls unaufröhrend und in ruhiger Sicherheit überlagern diese prägnante Gestalten, die manchen kleinen Zug unregelmäßig werden läßt, wie etwa ihren Zusammenbruch bei der Ver- fähung Caracas, Neben ihr, zugleich als weitausföhrender Gegenpart, fährt fähre, die ebenfalls unaufröhrend und in ruhiger Sicherheit überlagern diese prägnante Gestalten, die manchen kleinen Zug unregelmäßig werden läßt, wie etwa ihren Zusammenbruch bei der Ver- fähung Caracas, Neben ihr, zugleich als weitausföhrender Gegenpart, fährt fähre, die ebenfalls unaufröhrend und in ruhiger Sicherheit überlagern diese prägnante Gestalten, die manchen kleinen Zug unregelmäßig werden läßt, wie etwa ihren Zusammenbruch bei der Ver- fähung Caracas, Neben ihr, zugleich als weitausföhrender Gegenpart, fährt fähre, die ebenfalls unaufröhrend und in ruhiger Sicherheit überlagern diese prägnante Gestalten, die manchen kleinen Zug unregelmäßig werden läßt, wie etwa ihren Zusammenbruch bei der Ver- fähung Caracas, Neben ihr, zugleich als weitausföhrender Gegenpart, fährt fähre, die ebenfalls unaufröhrend und in ruhiger Sicherheit überlagern diese prägnante Gestalten, die manchen kleinen Zug unregelmäßig werden läßt, wie etwa ihren Zusammenbruch bei der Ver- fähung Caracas, Neben ihr, zugleich als weitausföhrender Gegenpart, fährt fähre, die ebenfalls unaufröhrend und in ruhiger Sicherheit überlagern diese prägnante Gestalten, die manchen kleinen Zug unregelmäßig werden läßt, wie etwa ihren Zusammenbruch bei der Ver- fähung Caracas, Neben ihr, zugleich als weitausföhrender Gegenpart, fährt fähre, die ebenfalls unaufröhrend und in ruhiger Sicherheit überlagern diese prägnante Gestalten, die manchen kleinen Zug unregelmäßig werden läßt, wie etwa ihren Zusammenbruch bei der Ver- fähung Caracas, Neben ihr, zugleich als weitausföhrender Gegenpart, fährt fähre, die ebenfalls unaufröhrend und in ruhiger Sicherheit überlagern diese prägnante Gestalten, die manchen kleinen Zug unregelmäßig werden läßt, wie etwa ihren Zusammenbruch bei der Ver- fähung Caracas, Neben ihr, zugleich als weitausföhrender Gegenpart, fährt fähre, die ebenfalls unaufröhrend und in ruhiger Sicherheit überlagern diese prägnante Gestalten, die manchen kleinen Zug unregelmäßig werden läßt, wie etwa ihren Zusammenbruch bei der Ver- fähung Caracas, Neben ihr, zugleich als weitausföhrender Gegenpart, fährt fähre, die ebenfalls unaufröhrend und in ruhiger Sicherheit überlagern diese prägnante Gestalten, die manchen kleinen Zug unregelmäßig werden läßt, wie etwa ihren Zusammenbruch bei der Ver- fähung Caracas, Neben ihr, zugleich als weitausföhrender Gegenpart, fährt fähre, die ebenfalls unaufröhrend und in ruhiger Sicherheit überlagern diese prägnante Gestalten, die manchen kleinen Zug unregelmäßig werden läßt, wie etwa ihren Zusammenbruch bei der Ver- fähung Caracas, Neben ihr, zugleich als weitausföhrender Gegenpart, fährt fähre, die ebenfalls unaufröhrend und in ruhiger Sicherheit überlagern diese prägnante Gestalten, die manchen kleinen Zug unregelmäßig werden läßt, wie etwa ihren Zusammenbruch bei der Ver- fähung Caracas, Neben ihr, zugleich als weitausföhrender Gegenpart, fährt fähre, die ebenfalls unaufröhrend und in ruhiger Sicherheit überlagern diese prägnante Gestalten, die manchen kleinen Zug unregelmäßig werden läßt, wie etwa ihren Zusammenbruch bei der Ver- fähung Caracas, Neben ihr, zugleich als weitausföhrender Gegenpart, fährt fähre, die ebenfalls unaufröhrend und in ruhiger Sicherheit überlagern diese prägnante Gestalten, die manchen kleinen Zug unregelmäßig werden läßt, wie etwa ihren Zusammenbruch bei der Ver- fähung Caracas, Neben ihr, zugleich als weitausföhrender Gegenpart, fährt fähre, die ebenfalls unaufröhrend und in ruhiger Sicherheit überlagern diese prägnante Gestalten, die manchen kleinen Zug unregelmäßig werden läßt, wie etwa ihren Zusammenbruch bei der Ver- fähung Caracas, Neben ihr, zugleich als weitausf

