



Staats- und
Universitätsbibliothek
Bremen

Staats- und Universitätsbibliothek Bremen

Digitale Sammlungen

16.11.1938 (Nr. 316)

J. Krebs ent in Rußig

Berlin, 16. November. Nach dem Bescheid des Reichsjustizministeriums ist die Verhaftung des Reichstagsabgeordneten J. Krebs in Rußig erfolgt. Krebs ist in dem dortigen Gefängnis unter Verhaftung verbleiben zu lassen. Die Verhaftung erfolgte am 14. November.

Die Kabinett

Berlin, 16. November. Die Kabinettmitglieder sind heute in der Reichskanzlei versammelt. Die Besprechungen werden von Reichkanzler Frick geleitet. Die Besprechungen dauern bis in den Abend.

Verurteilte Memelländer wölig reabilitiert

Königsberg, 16. November. Die Verurteilten der Memelländer sind heute in Königsberg rehabilitiert worden. Die Rehabilitierung erfolgte durch das Reichsjustizministerium.

Neue Brücke über den Nachsee

Neufahrwasser, 16. November. Die neue Brücke über den Nachsee ist heute in Neufahrwasser eingeweiht worden. Die Brücke wurde von der Reichsregierung erbaut.

Frieden

Berlin, 16. November. Die Verhandlungen über den Frieden sind heute in Genf fortgesetzt worden. Die Verhandlungen werden von den Vertretern der beiden Parteien geleitet.

Die Aufbaue der Sudetendeutschen

Berlin, 16. November. Die Aufbaue der Sudetendeutschen ist heute in Berlin fortgesetzt worden. Die Aufbaue wird von der Reichsregierung geleitet.

Die Aufbaue der Sudetendeutschen

Berlin, 16. November. Die Aufbaue der Sudetendeutschen ist heute in Berlin fortgesetzt worden. Die Aufbaue wird von der Reichsregierung geleitet.

Die Aufbaue der Sudetendeutschen

Berlin, 16. November. Die Aufbaue der Sudetendeutschen ist heute in Berlin fortgesetzt worden. Die Aufbaue wird von der Reichsregierung geleitet.

Die Aufbaue der Sudetendeutschen

Berlin, 16. November. Die Aufbaue der Sudetendeutschen ist heute in Berlin fortgesetzt worden. Die Aufbaue wird von der Reichsregierung geleitet.

Einigung in Prag

Prag, 16. November. Die Verhandlungen zwischen den Tschechen und Slowaken sind heute in Prag zu einer Einigung gekommen. Die Einigung wurde von den Vertretern beider Parteien erzielt.

Die Aufbaue der Sudetendeutschen

Berlin, 16. November. Die Aufbaue der Sudetendeutschen ist heute in Berlin fortgesetzt worden. Die Aufbaue wird von der Reichsregierung geleitet.

Die Aufbaue der Sudetendeutschen

Berlin, 16. November. Die Aufbaue der Sudetendeutschen ist heute in Berlin fortgesetzt worden. Die Aufbaue wird von der Reichsregierung geleitet.

Die Aufbaue der Sudetendeutschen

Berlin, 16. November. Die Aufbaue der Sudetendeutschen ist heute in Berlin fortgesetzt worden. Die Aufbaue wird von der Reichsregierung geleitet.

Die Aufbaue der Sudetendeutschen

Berlin, 16. November. Die Aufbaue der Sudetendeutschen ist heute in Berlin fortgesetzt worden. Die Aufbaue wird von der Reichsregierung geleitet.

Die Aufbaue der Sudetendeutschen

Berlin, 16. November. Die Aufbaue der Sudetendeutschen ist heute in Berlin fortgesetzt worden. Die Aufbaue wird von der Reichsregierung geleitet.

Die Aufbaue der Sudetendeutschen

Berlin, 16. November. Die Aufbaue der Sudetendeutschen ist heute in Berlin fortgesetzt worden. Die Aufbaue wird von der Reichsregierung geleitet.

Die Aufbaue der Sudetendeutschen

Berlin, 16. November. Die Aufbaue der Sudetendeutschen ist heute in Berlin fortgesetzt worden. Die Aufbaue wird von der Reichsregierung geleitet.

Die Aufbaue der Sudetendeutschen

Berlin, 16. November. Die Aufbaue der Sudetendeutschen ist heute in Berlin fortgesetzt worden. Die Aufbaue wird von der Reichsregierung geleitet.

Volkstag deutscher Kunst

Die Deutschen Bühnen im Dienst der nationalsozialistischen Gemeinschaft - Ein Aufruf Dr. Goebbels' und Dr. Ley's

Berlin, 16. November. Der Reichsminister für Volksaufklärung und Propaganda, Dr. Goebbels, und der Reichsleiter für Kulturpolitik, Dr. Ley, haben heute in Berlin den Volkstag deutscher Kunst eröffnet. Die Teilnehmer sind die Mitglieder der nationalsozialistischen Bühnengemeinschaften.

Sudetendeutsche erwarten 4. Dezember

Die Parole: Nicht hinter der Saar und der Ostmark zurückweichen

Prag, 16. November. Die Sudetendeutschen erwarten heute in Prag den 4. Dezember als den Tag der Entscheidung. Die Parole lautet: Nicht hinter der Saar und der Ostmark zurückweichen.

Die Aufbaue der Sudetendeutschen

Berlin, 16. November. Die Aufbaue der Sudetendeutschen ist heute in Berlin fortgesetzt worden. Die Aufbaue wird von der Reichsregierung geleitet.

Die Aufbaue der Sudetendeutschen

Berlin, 16. November. Die Aufbaue der Sudetendeutschen ist heute in Berlin fortgesetzt worden. Die Aufbaue wird von der Reichsregierung geleitet.

Die Aufbaue der Sudetendeutschen

Berlin, 16. November. Die Aufbaue der Sudetendeutschen ist heute in Berlin fortgesetzt worden. Die Aufbaue wird von der Reichsregierung geleitet.

Die Aufbaue der Sudetendeutschen

Berlin, 16. November. Die Aufbaue der Sudetendeutschen ist heute in Berlin fortgesetzt worden. Die Aufbaue wird von der Reichsregierung geleitet.

Die Aufbaue der Sudetendeutschen

Berlin, 16. November. Die Aufbaue der Sudetendeutschen ist heute in Berlin fortgesetzt worden. Die Aufbaue wird von der Reichsregierung geleitet.

Die Aufbaue der Sudetendeutschen

Berlin, 16. November. Die Aufbaue der Sudetendeutschen ist heute in Berlin fortgesetzt worden. Die Aufbaue wird von der Reichsregierung geleitet.

Rund um die Welt

Großfeuer in Chile

Santiago, 16. November. Ein großes Feuer hat heute in Santiago von Chile ausgebrochen. Die Ursache des Feuers ist noch unbekannt.

Britisches Flugzeug abgestürzt

London, 16. November. Ein britisches Flugzeug ist heute in der Nordsee abgestürzt. Die Besatzung ist noch vermisst.

Das holländische Verheerungsglück

Amsterdam, 16. November. Die Holländer haben heute ein Verheerungsglück erlebt. Die Verheerung wurde durch die deutsche Luftwaffe verursacht.

Ein kleiner Mann auf großem Fuß

Berlin, 16. November. Ein kleiner Mann auf großem Fuß hat heute in Berlin einen Auftritt gemacht. Die Rede wurde von der Reichsregierung geleitet.

Die Aufbaue der Sudetendeutschen

Berlin, 16. November. Die Aufbaue der Sudetendeutschen ist heute in Berlin fortgesetzt worden. Die Aufbaue wird von der Reichsregierung geleitet.

Die Aufbaue der Sudetendeutschen

Berlin, 16. November. Die Aufbaue der Sudetendeutschen ist heute in Berlin fortgesetzt worden. Die Aufbaue wird von der Reichsregierung geleitet.

Die Aufbaue der Sudetendeutschen

Berlin, 16. November. Die Aufbaue der Sudetendeutschen ist heute in Berlin fortgesetzt worden. Die Aufbaue wird von der Reichsregierung geleitet.

Die Aufbaue der Sudetendeutschen

Berlin, 16. November. Die Aufbaue der Sudetendeutschen ist heute in Berlin fortgesetzt worden. Die Aufbaue wird von der Reichsregierung geleitet.

Die Aufbaue der Sudetendeutschen

Berlin, 16. November. Die Aufbaue der Sudetendeutschen ist heute in Berlin fortgesetzt worden. Die Aufbaue wird von der Reichsregierung geleitet.

Die Aufbaue der Sudetendeutschen

Berlin, 16. November. Die Aufbaue der Sudetendeutschen ist heute in Berlin fortgesetzt worden. Die Aufbaue wird von der Reichsregierung geleitet.

Advertisement for 'Amis-Schemel' shoes. Text describes the quality and features of the shoes, including the use of high-quality materials and the expertise of the manufacturer. The advertisement includes a list of shoe models and their prices.

Advertisement for C&A Brenninkmeyer shoes. The advertisement features a large illustration of a woman wearing a stylish dress. The text promotes the quality and variety of the shoes available at C&A Brenninkmeyer. The advertisement includes a list of shoe models and their prices.

Advertisement for 'Amis-Schemel' shoes. The advertisement features a large illustration of a woman wearing a stylish dress. The text promotes the quality and variety of the shoes available at Amis-Schemel. The advertisement includes a list of shoe models and their prices.

Umschweidende
 schließt nach einem
 hat auch in
 ohne dieses ist
 in der
 wicklung in
 matischen
 en Vorkommen
 sion des
 heit
 folgende
 1937: 197
 1938: 5012
 1939: 261
 1940: 197
 1941: 5012
 1942: 261
 1943: 197
 1944: 5012
 1945: 261
 1946: 197
 1947: 5012
 1948: 261
 1949: 197
 1950: 5012
 1951: 261
 1952: 197
 1953: 5012
 1954: 261
 1955: 197
 1956: 5012
 1957: 261
 1958: 197
 1959: 5012
 1960: 261
 1961: 197
 1962: 5012
 1963: 261
 1964: 197
 1965: 5012
 1966: 261
 1967: 197
 1968: 5012
 1969: 261
 1970: 197

Rund um den Roland.

Reichsbeamtenführer Dr. Neef vor den Amtsavalen des RDB in Bremen

Bremen, 16. November.
 Der Reichsbeamtenführer Dr. Neef vor den Amtsavalen des Reichsverbandes der Beamten (RDB) in Bremen. Neef, der oben von einer Auslandsreise zurückgekehrt ist, war mit seinem Adjunkten Dr. Neefmann erschienen. Außerdem nahm der Geschäftsführer des Reichsverbandes, Dr. Bertram Oberweg, an dem Kameradentag teil. Der von Dr. Neefmann geleitete Vortrag über die Beziehungen des Reichsverbandes zu den Reichsbeamten Deutschlands, in dessen Reihen auch die heimlich tätige Schlichterin Barthelemy mitsprach, erregte unter dem Vorsitz von Neef eine heftige Diskussion. Neefmann sprach über die Beziehungen des Reichsverbandes zu den Reichsbeamten Deutschlands, in dessen Reihen auch die heimlich tätige Schlichterin Barthelemy mitsprach, erregte unter dem Vorsitz von Neef eine heftige Diskussion.

Der Reichsbeamtenführer spricht. Aufn.: Sommer.

Ein mehrfach tätiges Zusammenwirken am gleichen Abend im Mittelpunkt des Abends war ein Vortrag des Reichsbeamtenführers Dr. Neefmann über die Beziehungen des Reichsverbandes zu den Reichsbeamten Deutschlands, in dessen Reihen auch die heimlich tätige Schlichterin Barthelemy mitsprach, erregte unter dem Vorsitz von Neef eine heftige Diskussion.

Der Reichsbeamtenführer spricht. Aufn.: Sommer.

Der Reichsbeamtenführer spricht. Aufn.: Sommer.

Der Reichsbeamtenführer spricht. Aufn.: Sommer.

Der Reichsbeamtenführer spricht. Aufn.: Sommer.

Der Reichsbeamtenführer spricht. Aufn.: Sommer.

Der Reichsbeamtenführer spricht. Aufn.: Sommer.

Der Verkehrsverein e. V. legt Rechenschaft ab:

Freie Rekorde des Olympiajahres übertrumpft

Erfolgreiche Arbeit im Dienste unserer Hansestadt — Senator Pj. Benhard und Dr. Borttscheller berichten über: Seeschiffsoveracht wie noch nie / 2 Milliarden RM. gingen durch Bremens Häfen / Steigerung des Fremdenverkehrs / Werbung brachte den Erfolg

Der Verkehrsverein Bremens e. V. hat nach glücklich beendeter Arbeit im Dienste unserer Hansestadt, die im vergangenen Jahre im Vergleich mit dem Olympiajahre 1937 einen Rekord aufzuweisen hat, eine Rechenschaftslegung abgelegt. Die Arbeit im Dienste unserer Hansestadt, die im vergangenen Jahre im Vergleich mit dem Olympiajahre 1937 einen Rekord aufzuweisen hat, eine Rechenschaftslegung abgelegt.

Der Verkehrsverein Bremens e. V. hat nach glücklich beendeter Arbeit im Dienste unserer Hansestadt, die im vergangenen Jahre im Vergleich mit dem Olympiajahre 1937 einen Rekord aufzuweisen hat, eine Rechenschaftslegung abgelegt.

Der Verkehrsverein Bremens e. V. hat nach glücklich beendeter Arbeit im Dienste unserer Hansestadt, die im vergangenen Jahre im Vergleich mit dem Olympiajahre 1937 einen Rekord aufzuweisen hat, eine Rechenschaftslegung abgelegt.

Der Verkehrsverein Bremens e. V. hat nach glücklich beendeter Arbeit im Dienste unserer Hansestadt, die im vergangenen Jahre im Vergleich mit dem Olympiajahre 1937 einen Rekord aufzuweisen hat, eine Rechenschaftslegung abgelegt.

Der Verkehrsverein Bremens e. V. hat nach glücklich beendeter Arbeit im Dienste unserer Hansestadt, die im vergangenen Jahre im Vergleich mit dem Olympiajahre 1937 einen Rekord aufzuweisen hat, eine Rechenschaftslegung abgelegt.

Der Verkehrsverein Bremens e. V. hat nach glücklich beendeter Arbeit im Dienste unserer Hansestadt, die im vergangenen Jahre im Vergleich mit dem Olympiajahre 1937 einen Rekord aufzuweisen hat, eine Rechenschaftslegung abgelegt.

Der Verkehrsverein Bremens e. V. hat nach glücklich beendeter Arbeit im Dienste unserer Hansestadt, die im vergangenen Jahre im Vergleich mit dem Olympiajahre 1937 einen Rekord aufzuweisen hat, eine Rechenschaftslegung abgelegt.

Der Verkehrsverein Bremens e. V. hat nach glücklich beendeter Arbeit im Dienste unserer Hansestadt, die im vergangenen Jahre im Vergleich mit dem Olympiajahre 1937 einen Rekord aufzuweisen hat, eine Rechenschaftslegung abgelegt.

Der Verkehrsverein Bremens e. V. hat nach glücklich beendeter Arbeit im Dienste unserer Hansestadt, die im vergangenen Jahre im Vergleich mit dem Olympiajahre 1937 einen Rekord aufzuweisen hat, eine Rechenschaftslegung abgelegt.

Der Verkehrsverein Bremens e. V. hat nach glücklich beendeter Arbeit im Dienste unserer Hansestadt, die im vergangenen Jahre im Vergleich mit dem Olympiajahre 1937 einen Rekord aufzuweisen hat, eine Rechenschaftslegung abgelegt.

Der Verkehrsverein Bremens e. V. hat nach glücklich beendeter Arbeit im Dienste unserer Hansestadt, die im vergangenen Jahre im Vergleich mit dem Olympiajahre 1937 einen Rekord aufzuweisen hat, eine Rechenschaftslegung abgelegt.

Der Verkehrsverein Bremens e. V. hat nach glücklich beendeter Arbeit im Dienste unserer Hansestadt, die im vergangenen Jahre im Vergleich mit dem Olympiajahre 1937 einen Rekord aufzuweisen hat, eine Rechenschaftslegung abgelegt.

Der Verkehrsverein Bremens e. V. hat nach glücklich beendeter Arbeit im Dienste unserer Hansestadt, die im vergangenen Jahre im Vergleich mit dem Olympiajahre 1937 einen Rekord aufzuweisen hat, eine Rechenschaftslegung abgelegt.

Der Verkehrsverein Bremens e. V. hat nach glücklich beendeter Arbeit im Dienste unserer Hansestadt, die im vergangenen Jahre im Vergleich mit dem Olympiajahre 1937 einen Rekord aufzuweisen hat, eine Rechenschaftslegung abgelegt.

Der Verkehrsverein Bremens e. V. hat nach glücklich beendeter Arbeit im Dienste unserer Hansestadt, die im vergangenen Jahre im Vergleich mit dem Olympiajahre 1937 einen Rekord aufzuweisen hat, eine Rechenschaftslegung abgelegt.

Der Verkehrsverein Bremens e. V. hat nach glücklich beendeter Arbeit im Dienste unserer Hansestadt, die im vergangenen Jahre im Vergleich mit dem Olympiajahre 1937 einen Rekord aufzuweisen hat, eine Rechenschaftslegung abgelegt.

Der Verkehrsverein Bremens e. V. hat nach glücklich beendeter Arbeit im Dienste unserer Hansestadt, die im vergangenen Jahre im Vergleich mit dem Olympiajahre 1937 einen Rekord aufzuweisen hat, eine Rechenschaftslegung abgelegt.

Der Verkehrsverein Bremens e. V. hat nach glücklich beendeter Arbeit im Dienste unserer Hansestadt, die im vergangenen Jahre im Vergleich mit dem Olympiajahre 1937 einen Rekord aufzuweisen hat, eine Rechenschaftslegung abgelegt.

Der Verkehrsverein Bremens e. V. hat nach glücklich beendeter Arbeit im Dienste unserer Hansestadt, die im vergangenen Jahre im Vergleich mit dem Olympiajahre 1937 einen Rekord aufzuweisen hat, eine Rechenschaftslegung abgelegt.

Der Verkehrsverein Bremens e. V. hat nach glücklich beendeter Arbeit im Dienste unserer Hansestadt, die im vergangenen Jahre im Vergleich mit dem Olympiajahre 1937 einen Rekord aufzuweisen hat, eine Rechenschaftslegung abgelegt.

Der Verkehrsverein Bremens e. V. hat nach glücklich beendeter Arbeit im Dienste unserer Hansestadt, die im vergangenen Jahre im Vergleich mit dem Olympiajahre 1937 einen Rekord aufzuweisen hat, eine Rechenschaftslegung abgelegt.

Der Verkehrsverein Bremens e. V. hat nach glücklich beendeter Arbeit im Dienste unserer Hansestadt, die im vergangenen Jahre im Vergleich mit dem Olympiajahre 1937 einen Rekord aufzuweisen hat, eine Rechenschaftslegung abgelegt.

Der Verkehrsverein Bremens e. V. hat nach glücklich beendeter Arbeit im Dienste unserer Hansestadt, die im vergangenen Jahre im Vergleich mit dem Olympiajahre 1937 einen Rekord aufzuweisen hat, eine Rechenschaftslegung abgelegt.

Der Verkehrsverein Bremens e. V. hat nach glücklich beendeter Arbeit im Dienste unserer Hansestadt, die im vergangenen Jahre im Vergleich mit dem Olympiajahre 1937 einen Rekord aufzuweisen hat, eine Rechenschaftslegung abgelegt.

Der Verkehrsverein Bremens e. V. hat nach glücklich beendeter Arbeit im Dienste unserer Hansestadt, die im vergangenen Jahre im Vergleich mit dem Olympiajahre 1937 einen Rekord aufzuweisen hat, eine Rechenschaftslegung abgelegt.

Der Verkehrsverein Bremens e. V. hat nach glücklich beendeter Arbeit im Dienste unserer Hansestadt, die im vergangenen Jahre im Vergleich mit dem Olympiajahre 1937 einen Rekord aufzuweisen hat, eine Rechenschaftslegung abgelegt.

Der Verkehrsverein Bremens e. V. hat nach glücklich beendeter Arbeit im Dienste unserer Hansestadt, die im vergangenen Jahre im Vergleich mit dem Olympiajahre 1937 einen Rekord aufzuweisen hat, eine Rechenschaftslegung abgelegt.

Der Verkehrsverein Bremens e. V. hat nach glücklich beendeter Arbeit im Dienste unserer Hansestadt, die im vergangenen Jahre im Vergleich mit dem Olympiajahre 1937 einen Rekord aufzuweisen hat, eine Rechenschaftslegung abgelegt.

Der Verkehrsverein Bremens e. V. hat nach glücklich beendeter Arbeit im Dienste unserer Hansestadt, die im vergangenen Jahre im Vergleich mit dem Olympiajahre 1937 einen Rekord aufzuweisen hat, eine Rechenschaftslegung abgelegt.

Der Verkehrsverein Bremens e. V. hat nach glücklich beendeter Arbeit im Dienste unserer Hansestadt, die im vergangenen Jahre im Vergleich mit dem Olympiajahre 1937 einen Rekord aufzuweisen hat, eine Rechenschaftslegung abgelegt.

Der Verkehrsverein Bremens e. V. hat nach glücklich beendeter Arbeit im Dienste unserer Hansestadt, die im vergangenen Jahre im Vergleich mit dem Olympiajahre 1937 einen Rekord aufzuweisen hat, eine Rechenschaftslegung abgelegt.

Der Verkehrsverein Bremens e. V. hat nach glücklich beendeter Arbeit im Dienste unserer Hansestadt, die im vergangenen Jahre im Vergleich mit dem Olympiajahre 1937 einen Rekord aufzuweisen hat, eine Rechenschaftslegung abgelegt.

Der Verkehrsverein Bremens e. V. hat nach glücklich beendeter Arbeit im Dienste unserer Hansestadt, die im vergangenen Jahre im Vergleich mit dem Olympiajahre 1937 einen Rekord aufzuweisen hat, eine Rechenschaftslegung abgelegt.

Der Oberbürgermeister
 hauptmann des Amtes
 fingen für das Amt

Der Oberbürgermeister
 hauptmann des Amtes
 fingen für das Amt

Der Oberbürgermeister
 hauptmann des Amtes
 fingen für das Amt

Der Oberbürgermeister
 hauptmann des Amtes
 fingen für das Amt

Der Oberbürgermeister
 hauptmann des Amtes
 fingen für das Amt

Der Oberbürgermeister
 hauptmann des Amtes
 fingen für das Amt

Der Oberbürgermeister
 hauptmann des Amtes
 fingen für das Amt

Deutsche Forscher im Dunklen Erdteil

Auf dem Gebiet der Antarktis sind deutsche Forscher im Dunklen Erdteil tätig. Die Expeditionen sind von großer Wichtigkeit für die Wissenschaften.

Die deutsche Expedition in die Antarktis ist eine der größten wissenschaftlichen Unternehmungen der Welt. Sie wird von der Reichsregierung unterstützt.

Die deutsche Expedition in die Antarktis ist eine der größten wissenschaftlichen Unternehmungen der Welt. Sie wird von der Reichsregierung unterstützt.

Kleine Umschau

Die deutsche Expedition in die Antarktis ist eine der größten wissenschaftlichen Unternehmungen der Welt. Sie wird von der Reichsregierung unterstützt.

Die deutsche Expedition in die Antarktis ist eine der größten wissenschaftlichen Unternehmungen der Welt. Sie wird von der Reichsregierung unterstützt.

Die deutsche Expedition in die Antarktis ist eine der größten wissenschaftlichen Unternehmungen der Welt. Sie wird von der Reichsregierung unterstützt.

REICHSENDEMBURG

Tag: 6.00 Morgenmarkt
 8.15 Aulen und Finken
 in Geiselsheimen, 8.30 Markt
 im November, 8.30 Markt
 alle, 10.30 öffentliche
 Freie und öffentliche
 in Geiselsheimen, 10.30
 in Geiselsheimen, 10.30
 12.00 Markt, 12.00 Markt
 13.00 Markt, 13.00 Markt
 14.00 Markt, 14.00 Markt
 15.00 Markt, 15.00 Markt
 16.00 Markt, 16.00 Markt
 17.00 Markt, 17.00 Markt
 18.00 Markt, 18.00 Markt
 19.00 Markt, 19.00 Markt
 20.00 Markt, 20.00 Markt
 21.00 Markt, 21.00 Markt
 22.00 Markt, 22.00 Markt
 23.00 Markt, 23.00 Markt
 24.00 Markt, 24.00 Markt

st der BZ.

st der BZ.
 st der BZ.
 st der BZ.

Deränderung

Deränderung
 Deränderung
 Deränderung

15. November 1933

14 Uhr	77.1	77.4
15 Uhr	77.1	77.4
16 Uhr	77.1	77.4
17 Uhr	77.1	77.4
18 Uhr	77.1	77.4
19 Uhr	77.1	77.4
20 Uhr	77.1	77.4
21 Uhr	77.1	77.4
22 Uhr	77.1	77.4
23 Uhr	77.1	77.4
24 Uhr	77.1	77.4

Arbeitsfront

Arbeitsfront
 Arbeitsfront
 Arbeitsfront

Freude

Freude
 Freude
 Freude

Freude

Freude
 Freude
 Freude

Freude

Freude
 Freude
 Freude

Freude

Freude
 Freude
 Freude

Freude

Freude
 Freude
 Freude

Freude

Freude
 Freude
 Freude

Freude

Freude
 Freude
 Freude

Freude

Freude
 Freude
 Freude

„Dorbild einer geraden Persönlichkeit“

Abfchied von Präsident Dr. Wilhelm O. Meyer / Reg. Bürgermeister SA-Gruppenführer Böhmcher sprach am Sarg



Die Sturmflut senkt sich. . . Aufnahme: Bors.

Die Kuppelhalle des Krematoriums war gestern mittig von einer großen Trauergemeinde erfüllt, die vom nach kurzer Krankheit im 61. Lebensjahr verstorbenen Präsidenten des Reichsverbandes der Deutschen Arbeitervereine, Dr. Wilhelm O. Meyer, die letzte Ruhestätte gab. Die Trauerfeierlichkeiten wurden von dem Reg. Bürgermeister SA-Gruppenführer Bernhard Böhmcher geleitet. Die Trauerfeierlichkeiten wurden von dem Reg. Bürgermeister SA-Gruppenführer Bernhard Böhmcher geleitet. Die Trauerfeierlichkeiten wurden von dem Reg. Bürgermeister SA-Gruppenführer Bernhard Böhmcher geleitet.

Ausklang der Reichstagung der Haus- und Grundbesitzer / Weitere bedeutungsvolle Sachverhalte

Mit einem Vortrag von Oberregierungsrat Dr. Riehle vom Reichsarbeitsministerium über die zukünftige Gestaltung der Haus- und Grundbesitzerangelegenheiten wurde der zweite Tag der Reichstagung des Reichsbundes der Haus- und Grundbesitzer eingeleitet. Der Redner verband es in ganz ausgeprägter Weise, den ganzen eine Hausbesitzerangelegenheiten und sehr schwierige Gebiet des Grundbesitzes zu geben.

Die Aufgabe, die heute Dr. Riehle u. a. aus, daß etwa 30 bis 40 Millionen Reichsmark, also ein ganz erheblicher Teil des deutschen Volkseinkommens, in den Händen der Haus- und Grundbesitzer liegt. Die Aufgabe, die heute Dr. Riehle u. a. aus, daß etwa 30 bis 40 Millionen Reichsmark, also ein ganz erheblicher Teil des deutschen Volkseinkommens, in den Händen der Haus- und Grundbesitzer liegt.

Das ist heute aber der Meinung, daß das Kapital nicht vom Reich der Menschen bestimmt ist, sondern zum Dienst der Nation. Das ist heute aber der Meinung, daß das Kapital nicht vom Reich der Menschen bestimmt ist, sondern zum Dienst der Nation.

Ministerialrat Dr. Ebel vom Reichsarbeitsministerium über „Wohnungszeit und Wirtschaft“. Ministerialrat Dr. Ebel vom Reichsarbeitsministerium über „Wohnungszeit und Wirtschaft“.

Ministerialrat Dr. Ebel vom Reichsarbeitsministerium über „Wohnungszeit und Wirtschaft“. Ministerialrat Dr. Ebel vom Reichsarbeitsministerium über „Wohnungszeit und Wirtschaft“.

Ministerialrat Dr. Ebel vom Reichsarbeitsministerium über „Wohnungszeit und Wirtschaft“. Ministerialrat Dr. Ebel vom Reichsarbeitsministerium über „Wohnungszeit und Wirtschaft“.

Ministerialrat Dr. Ebel vom Reichsarbeitsministerium über „Wohnungszeit und Wirtschaft“. Ministerialrat Dr. Ebel vom Reichsarbeitsministerium über „Wohnungszeit und Wirtschaft“.

Ministerialrat Dr. Ebel vom Reichsarbeitsministerium über „Wohnungszeit und Wirtschaft“. Ministerialrat Dr. Ebel vom Reichsarbeitsministerium über „Wohnungszeit und Wirtschaft“.



Die Gütegarantie gilt immer!



Die Zeiten sind vorbei, wo eine Zigarette nur am Anfang gut war. Wer „Qualität“ auf seine Fahne schreibt, hat sich für immer damit verpflichtet. Der Raucher sieht nicht mehr auf bloße Menge, sondern bevorzugt die gute Zigarette, die leicht ist und bekömmlich. Diese Forderung unserer Zeit erfüllt die ENGELHARDT Nr.1

— eine neue Zigarette von alter Tradition. Die Zahl der Raucher, die sich für ENGELHARDT entscheiden, wächst von Tag zu Tag; denn die Erkenntnis bricht sich Bahn: Die Zigarette unserer Zeit ist nicht mehr voll und kräftig, sondern

gut und leicht.

Als Garantie für Güte und Bekömmlichkeit trägt jede ENGELHARDT-Zigarette den Gütestempel.



Die LEICHTER Zigarette mit dem Gütestempel

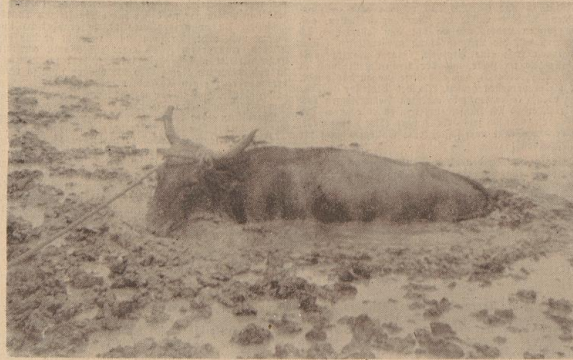
lich verunglückt
 der Mercedes-Benz-Polsterer, stürzte abwärts, wobei er sich schwer verletzt. Die beiden anderen, beide ebenfalls schwer verletzt, wurden in ein Krankenhaus gebracht. Ein zweites Unfälle ereignete sich am 14. November in der Nähe von Bremen. Ein Auto stürzte abwärts, wobei der Fahrer schwer verletzt wurde. Ein zweites Unfälle ereignete sich am 15. November in der Nähe von Bremen. Ein Auto stürzte abwärts, wobei der Fahrer schwer verletzt wurde.

Vorfälle in der Grüne Hölle

Erlebnisse deutscher Filmleute in den Urwäldern des Amazonas.
 Ein Tatsachenbericht von Dr. Franz Eichhorn.

Nachdruck, auch im Auszug, verboten. — Alle Annahmen von Dr. Bayer, Dr. E. und Dr. Fr. Eichhorn (13. Fortsetzung)

Monate waren seit jenem Abend wie im Fluge vergangen. Aus den durch die Kälte auf dem Dampfer bedrückten und etwas schwachblütig gemachten Europäern waren Gott sei Dank wieder Kräfte geworden, bager und fröhlicher, die zehn Stunden im Gange liegen konnten ohne am nächsten Tag wie von Gift und Rheuma geplagte Mummelgestirte umherzutrotzen. Es war Ende November — also mitten im Sommer — die letzten Tage waren Großartigkeit gemessen. In Matindas, der zweiten großen Station, wurde das Vieh geteilt. Laufende von Rindern waren auf einen Fiedel der Malaria zusammengelassen worden. Wie ein Sturm hand in der Ferne die aufgeschichtete Staubwolke über den lammleuchtenden und himmelnden Camps. Hinter jedem Bauwerk, der einem ausbrechenden Ziel nachginge, mochte im Gegenlicht eine glühende Silber glänzenden Staubes. Hier kamtten der Jodel Marajo verlor sich der Blick, wohin er sich auch wendete in endlose Fernen. Kein Horizont vermittelte den Eindruck einer in sich geschlossenen Landschaft, dannig verchwimmt die Erde mit dem Himmel. Die hier und da einladend stehenden Felsgruppen und die Saumlinien an den Ufern der das Land in schmalen Streifen durchziehenden Flüsse, werden von der riesigen, rotbraunen Randschicht der Steppen erdrückt. Die Flüsse mühen sich nicht mehr, wenn sie nicht die Necessität mit dem für Mensch und Vieh unbrauchbaren Salzwasser speisen wollen.



Sehr oft ist es unmöglich, das Vieh wegzunehmen. Da sie ebenfalls einsinken würden. Sie versuchen, mit einem Lasso die eingekerkerten Kühe an den Hörnern herauszuziehen...

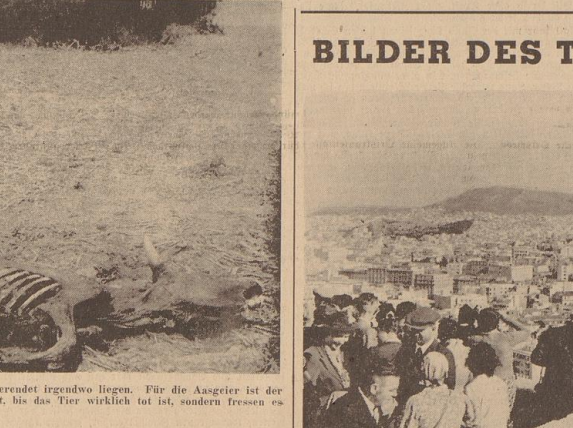
in der Regenzeit die Flüsse und Seen begrenzen, sind viele hundert Meter von der jetzigen Wasserfläche entfernt. In der vor ein paar Tagen die Flüsse noch im Speeren kapitale Stufen liegen und in der heute schon die Flüsse anpölen — dicht wie in einem Berges-

Platz mehr
 Fall des Wiener Fußballvereins. Die Wiener Fußballvereine haben sich für den Platz mehr entschieden. Die Wiener Fußballvereine haben sich für den Platz mehr entschieden. Die Wiener Fußballvereine haben sich für den Platz mehr entschieden.

rt
 7500 — Weihnacht
 10000 — Weihnacht
 15000 — Weihnacht
 20000 — Weihnacht
 25000 — Weihnacht
 30000 — Weihnacht
 35000 — Weihnacht
 40000 — Weihnacht
 45000 — Weihnacht
 50000 — Weihnacht
 55000 — Weihnacht
 60000 — Weihnacht
 65000 — Weihnacht
 70000 — Weihnacht
 75000 — Weihnacht
 80000 — Weihnacht
 85000 — Weihnacht
 90000 — Weihnacht
 95000 — Weihnacht
 100000 — Weihnacht



Größe Mengen Vieh verdrängen einfach und bleiben verendet tragend liegen. Für die Ausgeleit ist der Tisch dann reichlich gedeckt. Oft waren sie gar nicht, bis das Tier wirklich tot ist, sondern fressen es schon bei lebendigem Leibe auf...



Unsere „KdF“-Urlauber zum ersten Male in Athen. Der Dampfer „Oceana“ ging mit den ersten „KdF“-Urlauber im Piräus, dem Hafen von Athen, vor Anker. Die „KdF“-Führer besuchten dort, Hauptstadt Griechenlands und bewunderten die Zeugen der jahrlangenden Kultur der Hellenen. — Unser Bild: Unsere Volksgenossen blicken vom historischen Berg Athens auf die Stadt, im Hintergrund der markante Berg Lykabettos.

ise
 1. M. A. — 2. M. A. — 3. M. A. — 4. M. A. — 5. M. A. — 6. M. A. — 7. M. A. — 8. M. A. — 9. M. A. — 10. M. A. — 11. M. A. — 12. M. A. — 13. M. A. — 14. M. A. — 15. M. A. — 16. M. A. — 17. M. A. — 18. M. A. — 19. M. A. — 20. M. A. — 21. M. A. — 22. M. A. — 23. M. A. — 24. M. A. — 25. M. A. — 26. M. A. — 27. M. A. — 28. M. A. — 29. M. A. — 30. M. A. — 31. M. A. — 32. M. A. — 33. M. A. — 34. M. A. — 35. M. A. — 36. M. A. — 37. M. A. — 38. M. A. — 39. M. A. — 40. M. A. — 41. M. A. — 42. M. A. — 43. M. A. — 44. M. A. — 45. M. A. — 46. M. A. — 47. M. A. — 48. M. A. — 49. M. A. — 50. M. A. — 51. M. A. — 52. M. A. — 53. M. A. — 54. M. A. — 55. M. A. — 56. M. A. — 57. M. A. — 58. M. A. — 59. M. A. — 60. M. A. — 61. M. A. — 62. M. A. — 63. M. A. — 64. M. A. — 65. M. A. — 66. M. A. — 67. M. A. — 68. M. A. — 69. M. A. — 70. M. A. — 71. M. A. — 72. M. A. — 73. M. A. — 74. M. A. — 75. M. A. — 76. M. A. — 77. M. A. — 78. M. A. — 79. M. A. — 80. M. A. — 81. M. A. — 82. M. A. — 83. M. A. — 84. M. A. — 85. M. A. — 86. M. A. — 87. M. A. — 88. M. A. — 89. M. A. — 90. M. A. — 91. M. A. — 92. M. A. — 93. M. A. — 94. M. A. — 95. M. A. — 96. M. A. — 97. M. A. — 98. M. A. — 99. M. A. — 100. M. A. — 101. M. A. — 102. M. A. — 103. M. A. — 104. M. A. — 105. M. A. — 106. M. A. — 107. M. A. — 108. M. A. — 109. M. A. — 110. M. A. — 111. M. A. — 112. M. A. — 113. M. A. — 114. M. A. — 115. M. A. — 116. M. A. — 117. M. A. — 118. M. A. — 119. M. A. — 120. M. A. — 121. M. A. — 122. M. A. — 123. M. A. — 124. M. A. — 125. M. A. — 126. M. A. — 127. M. A. — 128. M. A. — 129. M. A. — 130. M. A. — 131. M. A. — 132. M. A. — 133. M. A. — 134. M. A. — 135. M. A. — 136. M. A. — 137. M. A. — 138. M. A. — 139. M. A. — 140. M. A. — 141. M. A. — 142. M. A. — 143. M. A. — 144. M. A. — 145. M. A. — 146. M. A. — 147. M. A. — 148. M. A. — 149. M. A. — 150. M. A. — 151. M. A. — 152. M. A. — 153. M. A. — 154. M. A. — 155. M. A. — 156. M. A. — 157. M. A. — 158. M. A. — 159. M. A. — 160. M. A. — 161. M. A. — 162. M. A. — 163. M. A. — 164. M. A. — 165. M. A. — 166. M. A. — 167. M. A. — 168. M. A. — 169. M. A. — 170. M. A. — 171. M. A. — 172. M. A. — 173. M. A. — 174. M. A. — 175. M. A. — 176. M. A. — 177. M. A. — 178. M. A. — 179. M. A. — 180. M. A. — 181. M. A. — 182. M. A. — 183. M. A. — 184. M. A. — 185. M. A. — 186. M. A. — 187. M. A. — 188. M. A. — 189. M. A. — 190. M. A. — 191. M. A. — 192. M. A. — 193. M. A. — 194. M. A. — 195. M. A. — 196. M. A. — 197. M. A. — 198. M. A. — 199. M. A. — 200. M. A. — 201. M. A. — 202. M. A. — 203. M. A. — 204. M. A. — 205. M. A. — 206. M. A. — 207. M. A. — 208. M. A. — 209. M. A. — 210. M. A. — 211. M. A. — 212. M. A. — 213. M. A. — 214. M. A. — 215. M. A. — 216. M. A. — 217. M. A. — 218. M. A. — 219. M. A. — 220. M. A. — 221. M. A. — 222. M. A. — 223. M. A. — 224. M. A. — 225. M. A. — 226. M. A. — 227. M. A. — 228. M. A. — 229. M. A. — 230. M. A. — 231. M. A. — 232. M. A. — 233. M. A. — 234. M. A. — 235. M. A. — 236. M. A. — 237. M. A. — 238. M. A. — 239. M. A. — 240. M. A. — 241. M. A. — 242. M. A. — 243. M. A. — 244. M. A. — 245. M. A. — 246. M. A. — 247. M. A. — 248. M. A. — 249. M. A. — 250. M. A. — 251. M. A. — 252. M. A. — 253. M. A. — 254. M. A. — 255. M. A. — 256. M. A. — 257. M. A. — 258. M. A. — 259. M. A. — 260. M. A. — 261. M. A. — 262. M. A. — 263. M. A. — 264. M. A. — 265. M. A. — 266. M. A. — 267. M. A. — 268. M. A. — 269. M. A. — 270. M. A. — 271. M. A. — 272. M. A. — 273. M. A. — 274. M. A. — 275. M. A. — 276. M. A. — 277. M. A. — 278. M. A. — 279. M. A. — 280. M. A. — 281. M. A. — 282. M. A. — 283. M. A. — 284. M. A. — 285. M. A. — 286. M. A. — 287. M. A. — 288. M. A. — 289. M. A. — 290. M. A. — 291. M. A. — 292. M. A. — 293. M. A. — 294. M. A. — 295. M. A. — 296. M. A. — 297. M. A. — 298. M. A. — 299. M. A. — 300. M. A. — 301. M. A. — 302. M. A. — 303. M. A. — 304. M. A. — 305. M. A. — 306. M. A. — 307. M. A. — 308. M. A. — 309. M. A. — 310. M. A. — 311. M. A. — 312. M. A. — 313. M. A. — 314. M. A. — 315. M. A. — 316. M. A. — 317. M. A. — 318. M. A. — 319. M. A. — 320. M. A. — 321. M. A. — 322. M. A. — 323. M. A. — 324. M. A. — 325. M. A. — 326. M. A. — 327. M. A. — 328. M. A. — 329. M. A. — 330. M. A. — 331. M. A. — 332. M. A. — 333. M. A. — 334. M. A. — 335. M. A. — 336. M. A. — 337. M. A. — 338. M. A. — 339. M. A. — 340. M. A. — 341. M. A. — 342. M. A. — 343. M. A. — 344. M. A. — 345. M. A. — 346. M. A. — 347. M. A. — 348. M. A. — 349. M. A. — 350. M. A. — 351. M. A. — 352. M. A. — 353. M. A. — 354. M. A. — 355. M. A. — 356. M. A. — 357. M. A. — 358. M. A. — 359. M. A. — 360. M. A. — 361. M. A. — 362. M. A. — 363. M. A. — 364. M. A. — 365. M. A. — 366. M. A. — 367. M. A. — 368. M. A. — 369. M. A. — 370. M. A. — 371. M. A. — 372. M. A. — 373. M. A. — 374. M. A. — 375. M. A. — 376. M. A. — 377. M. A. — 378. M. A. — 379. M. A. — 380. M. A. — 381. M. A. — 382. M. A. — 383. M. A. — 384. M. A. — 385. M. A. — 386. M. A. — 387. M. A. — 388. M. A. — 389. M. A. — 390. M. A. — 391. M. A. — 392. M. A. — 393. M. A. — 394. M. A. — 395. M. A. — 396. M. A. — 397. M. A. — 398. M. A. — 399. M. A. — 400. M. A. — 401. M. A. — 402. M. A. — 403. M. A. — 404. M. A. — 405. M. A. — 406. M. A. — 407. M. A. — 408. M. A. — 409. M. A. — 410. M. A. — 411. M. A. — 412. M. A. — 413. M. A. — 414. M. A. — 415. M. A. — 416. M. A. — 417. M. A. — 418. M. A. — 419. M. A. — 420. M. A. — 421. M. A. — 422. M. A. — 423. M. A. — 424. M. A. — 425. M. A. — 426. M. A. — 427. M. A. — 428. M. A. — 429. M. A. — 430. M. A. — 431. M. A. — 432. M. A. — 433. M. A. — 434. M. A. — 435. M. A. — 436. M. A. — 437. M. A. — 438. M. A. — 439. M. A. — 440. M. A. — 441. M. A. — 442. M. A. — 443. M. A. — 444. M. A. — 445. M. A. — 446. M. A. — 447. M. A. — 448. M. A. — 449. M. A. — 450. M. A. — 451. M. A. — 452. M. A. — 453. M. A. — 454. M. A. — 455. M. A. — 456. M. A. — 457. M. A. — 458. M. A. — 459. M. A. — 460. M. A. — 461. M. A. — 462. M. A. — 463. M. A. — 464. M. A. — 465. M. A. — 466. M. A. — 467. M. A. — 468. M. A. — 469. M. A. — 470. M. A. — 471. M. A. — 472. M. A. — 473. M. A. — 474. M. A. — 475. M. A. — 476. M. A. — 477. M. A. — 478. M. A. — 479. M. A. — 480. M. A. — 481. M. A. — 482. M. A. — 483. M. A. — 484. M. A. — 485. M. A. — 486. M. A. — 487. M. A. — 488. M. A. — 489. M. A. — 490. M. A. — 491. M. A. — 492. M. A. — 493. M. A. — 494. M. A. — 495. M. A. — 496. M. A. — 497. M. A. — 498. M. A. — 499. M. A. — 500. M. A. — 501. M. A. — 502. M. A. — 503. M. A. — 504. M. A. — 505. M. A. — 506. M. A. — 507. M. A. — 508. M. A. — 509. M. A. — 510. M. A. — 511. M. A. — 512. M. A. — 513. M. A. — 514. M. A. — 515. M. A. — 516. M. A. — 517. M. A. — 518. M. A. — 519. M. A. — 520. M. A. — 521. M. A. — 522. M. A. — 523. M. A. — 524. M. A. — 525. M. A. — 526. M. A. — 527. M. A. — 528. M. A. — 529. M. A. — 530. M. A. — 531. M. A. — 532. M. A. — 533. M. A. — 534. M. A. — 535. M. A. — 536. M. A. — 537. M. A. — 538. M. A. — 539. M. A. — 540. M. A. — 541. M. A. — 542. M. A. — 543. M. A. — 544. M. A. — 545. M. A. — 546. M. A. — 547. M. A. — 548. M. A. — 549. M. A. — 550. M. A. — 551. M. A. — 552. M. A. — 553. M. A. — 554. M. A. — 555. M. A. — 556. M. A. — 557. M. A. — 558. M. A. — 559. M. A. — 560. M. A. — 561. M. A. — 562. M. A. — 563. M. A. — 564. M. A. — 565. M. A. — 566. M. A. — 567. M. A. — 568. M. A. — 569. M. A. — 570. M. A. — 571. M. A. — 572. M. A. — 573. M. A. — 574. M. A. — 575. M. A. — 576. M. A. — 577. M. A. — 578. M. A. — 579. M. A. — 580. M. A. — 581. M. A. — 582. M. A. — 583. M. A. — 584. M. A. — 585. M. A. — 586. M. A. — 587. M. A. — 588. M. A. — 589. M. A. — 590. M. A. — 591. M. A. — 592. M. A. — 593. M. A. — 594. M. A. — 595. M. A. — 596. M. A. — 597. M. A. — 598. M. A. — 599. M. A. — 600. M. A. — 601. M. A. — 602. M. A. — 603. M. A. — 604. M. A. — 605. M. A. — 606. M. A. — 607. M. A. — 608. M. A. — 609. M. A. — 610. M. A. — 611. M. A. — 612. M. A. — 613. M. A. — 614. M. A. — 615. M. A. — 616. M. A. — 617. M. A. — 618. M. A. — 619. M. A. — 620. M. A. — 621. M. A. — 622. M. A. — 623. M. A. — 624. M. A. — 625. M. A. — 626. M. A. — 627. M. A. — 628. M. A. — 629. M. A. — 630. M. A. — 631. M. A. — 632. M. A. — 633. M. A. — 634. M. A. — 635. M. A. — 636. M. A. — 637. M. A. — 638. M. A. — 639. M. A. — 640. M. A. — 641. M. A. — 642. M. A. — 643. M. A. — 644. M. A. — 645. M. A. — 646. M. A. — 647. M. A. — 648. M. A. — 649. M. A. — 650. M. A. — 651. M. A. — 652. M. A. — 653. M. A. — 654. M. A. — 655. M. A. — 656. M. A. — 657. M. A. — 658. M. A. — 659. M. A. — 660. M. A. — 661. M. A. — 662. M. A. — 663. M. A. — 664. M. A. — 665. M. A. — 666. M. A. — 667. M. A. — 668. M. A. — 669. M. A. — 670. M. A. — 671. M. A. — 672. M. A. — 673. M. A. — 674. M. A. — 675. M. A. — 676. M. A. — 677. M. A. — 678. M. A. — 679. M. A. — 680. M. A. — 681. M. A. — 682. M. A. — 683. M. A. — 684. M. A. — 685. M. A. — 686. M. A. — 687. M. A. — 688. M. A. — 689. M. A. — 690. M. A. — 691. M. A. — 692. M. A. — 693. M. A. — 694. M. A. — 695. M. A. — 696. M. A. — 697. M. A. — 698. M. A. — 699. M. A. — 700. M. A. — 701. M. A. — 702. M. A. — 703. M. A. — 704. M. A. — 705. M. A. — 706. M. A. — 707. M. A. — 708. M. A. — 709. M. A. — 710. M. A. — 711. M. A. — 712. M. A. — 713. M. A. — 714. M. A. — 715. M. A. — 716. M. A. — 717. M. A. — 718. M. A. — 719. M. A. — 720. M. A. — 721. M. A. — 722. M. A. — 723. M. A. — 724. M. A. — 725. M. A. — 726. M. A. — 727. M. A. — 728. M. A. — 729. M. A. — 730. M. A. — 731. M. A. — 732. M. A. — 733. M. A. — 734. M. A. — 735. M. A. — 736. M. A. — 737. M. A. — 738. M. A. — 739. M. A. — 740. M. A. — 741. M. A. — 742. M. A. — 743. M. A. — 744. M. A. — 745. M. A. — 746. M. A. — 747. M. A. — 748. M. A. — 749. M. A. — 750. M. A. — 751. M. A. — 752. M. A. — 753. M. A. — 754. M. A. — 755. M. A. — 756. M. A. — 757. M. A. — 758. M. A. — 759. M. A. — 760. M. A. — 761. M. A. — 762. M. A. — 763. M. A. — 764. M. A. — 765. M. A. — 766. M. A. — 767. M. A. — 768. M. A. — 769. M. A. — 770. M. A. — 771. M. A. — 772. M. A. — 773. M. A. — 774. M. A. — 775. M. A. — 776. M. A. — 777. M. A. — 778. M. A. — 779. M. A. — 780. M. A. — 781. M. A. — 782. M. A. — 783. M. A. — 784. M. A. — 785. M. A. — 786. M. A. — 787. M. A. — 788. M. A. — 789. M. A. — 790. M. A. — 791. M. A. — 792. M. A. — 793. M. A. — 794. M. A. — 795. M. A. — 796. M. A. — 797. M. A. — 798. M. A. — 799. M. A. — 800. M. A. — 801. M. A. — 802. M. A. — 803. M. A. — 804. M. A. — 805. M. A. — 806. M. A. — 807. M. A. — 808. M. A. — 809. M. A. — 810. M. A. — 811. M. A. — 812. M. A. — 813. M. A. — 814. M. A. — 815. M. A. — 816. M. A. — 817. M. A. — 818. M. A. — 819. M. A. — 820. M. A. — 821. M. A. — 822. M. A. — 823. M. A. — 824. M. A. — 825. M. A. — 826. M. A. — 827. M. A. — 828. M. A. — 829. M. A. — 830. M. A. — 831. M. A. — 832. M. A. — 833. M. A. — 834. M. A. — 835. M. A. — 836. M. A. — 837. M. A. — 838. M. A. — 839. M. A. — 840. M. A. — 841. M. A. — 842. M. A. — 843. M. A. — 844. M. A. — 845. M. A. — 846. M. A. — 847. M. A. — 848. M. A. — 849. M. A. — 850. M. A. — 851. M. A. — 852. M. A. — 853. M. A. — 854. M. A. — 855. M. A. — 856. M. A. — 857. M. A. — 858. M. A. — 859. M. A. — 860. M. A. — 861. M. A. — 862. M. A. — 863. M. A. — 864. M. A. — 865. M. A. — 866. M. A. — 867. M. A. — 868. M. A. — 869. M. A. — 870. M. A. — 871. M. A. — 872. M. A. — 873. M. A. — 874. M. A. — 875. M. A. — 876. M. A. — 877. M. A. — 878. M. A. — 879. M. A. — 880. M. A. — 881. M. A. — 882. M. A. — 883. M. A. — 884. M. A. — 885. M. A. — 886. M. A. — 887. M. A. — 888. M. A. — 889. M. A. — 890. M. A. — 891. M. A. — 892. M. A. — 893. M. A. — 894. M. A. — 895. M. A. — 896. M. A. — 897. M. A. — 898. M. A. — 899. M. A. — 900. M. A. — 901. M. A. — 902. M. A. — 903. M. A. — 904. M. A. — 905. M. A. — 906. M. A. — 907. M. A. — 908. M. A. — 909. M. A. — 910. M. A. — 911. M. A. — 912. M. A. — 913. M. A. — 914. M. A. — 915. M. A. — 916. M. A. — 917. M. A. — 918. M. A. — 919. M. A. — 920. M. A. — 921. M. A. — 922. M. A. — 923. M. A. — 924. M. A. — 925. M. A. — 926. M. A. — 927. M. A. — 928. M. A. — 929. M. A. — 930. M. A. — 931. M. A. — 932. M. A. — 933. M. A. — 934. M. A. — 935. M. A. — 936. M. A. — 937. M. A. — 938. M. A. — 939. M. A. — 940. M. A. — 941. M. A. — 942. M. A. — 943. M. A. — 944. M. A. — 945. M. A. — 946. M. A. — 947. M. A. — 948. M. A. — 949. M. A. — 950. M. A. — 951. M. A. — 952. M. A. — 953. M. A. — 954. M. A. — 955. M. A. — 956. M. A. — 957. M. A. — 958. M. A. — 959. M. A. — 960. M. A. — 961. M. A. — 962. M. A. — 963. M. A. — 964. M. A. — 965. M. A. — 966. M. A. — 967. M. A. — 968. M. A. — 969. M. A. — 970. M. A. — 971. M. A. — 972. M. A. — 973. M. A. — 974. M. A. — 975. M. A. — 976. M. A. — 977. M. A. — 978. M. A. — 979. M. A. — 980. M. A. — 981. M. A. — 982. M. A. — 983. M. A. — 984. M. A. — 985. M. A. — 986. M. A. — 987. M. A. — 988. M. A. — 989. M. A. — 990. M. A. — 991. M. A. — 992. M. A. — 993. M. A. — 994. M. A. — 995. M. A. — 996. M. A. — 997. M. A. — 998. M. A. — 999. M. A. — 1000. M. A. — 1001. M. A. — 1002. M. A. — 1003. M. A. — 1004. M. A. — 1005. M. A. — 1006. M. A. — 1007. M. A. — 1008. M. A. — 1009. M. A. — 1010. M. A. — 1011. M. A. — 1012. M. A. — 1013. M. A. — 1014. M. A. — 1015. M. A. — 1016. M. A. — 1017. M. A. — 1018. M. A. — 1019. M. A. — 1020. M. A. — 1021. M. A. — 1022. M. A. — 1023. M. A. — 1024. M. A. — 1025. M. A. — 1026. M. A. — 1027. M. A. — 1028. M. A. — 1029. M. A. — 1030. M. A. — 1031. M. A. — 1032. M. A. — 1033. M. A. — 1034. M. A. — 1035. M. A. — 1036. M. A. — 1037. M. A. — 1038. M. A. — 1039. M. A. — 1040. M. A. — 1041. M. A. — 1042. M. A. — 1043. M. A.

Börsenberichte

Hamburg, 15. November. Die im gestrigen Schlussbericht verzeichnete starke tendenzielle Erholung konnte nur teilweise durch die Erleichterung der Geldmarktsituation...

Hannover, 15. November. Am Aktienmarkt waren Heider Hütte um 1/4 auf 149,40, die Stahlwerke Draht...

Berlin, 15. November. Die bereits im gestrigen Börsenbericht eingetragene leichte Erholung machte heute kräftige Fortschritte...

Dollar = 2.47 (2.47) RM
Englisches Pfund = 31.75 (31.83) RM

Am 15. November 1938. Die im gestrigen Börsenbericht eingetragene leichte Erholung machte heute kräftige Fortschritte...

Frankfurt, 15. November. Im Hinblick auf die Geschäftsentwicklung durch die Dürre entwickelte sich an der Abendbörse ein weiches Geschäft...

Reichsbankdiskont 4 1/2 %

Hanseatische Wertpapierbörse

Table with columns for Deutsche Reichsbank, Staatsanleihen, Reichsbank, etc.

Niederländische Wertpapiere

Table with columns for Kommunalverbände, Industrie-Aktien, Hypothekendarlehen, etc.

Bank-Aktien

Table with columns for Commerzbank, Hypothekendarlehen, etc.

Schiff-Aktien

Table with columns for Bremer Vulkan, Hamburg, etc.

Industrie-Aktien

Table with columns for Atlas Werke, Henkel, etc.

Industrie-Aktien

Table with columns for Atlas Werke, Henkel, etc.

Umsatzeilicht

New York, 15. November. Am Dienstag verkauften die Börsen in schwächerer Haltung...

Berliner Devisenkurse

Table with columns for Telegraphische Auszahlung, Gold Brief, Gold Preis

Auslandseisen

Table with columns for Amsterdam, Berlin, Brüssel, etc.

Zürich, 15. 11.

Table with columns for London, Zürich, etc.

Frankfurt, 15. 11.

Table with columns for London, Zürich, etc.

Frankfurt, 15. 11.

Table with columns for London, Zürich, etc.

Frankfurt, 15. 11.

Table with columns for London, Zürich, etc.

Frankfurt, 15. 11.

Table with columns for London, Zürich, etc.

Frankfurt, 15. 11.

Table with columns for London, Zürich, etc.

Frankfurt, 15. 11.

Table with columns for London, Zürich, etc.

Frankfurt, 15. 11.

Table with columns for London, Zürich, etc.

Frankfurt, 15. 11.

Table with columns for London, Zürich, etc.

Frankfurt, 15. 11.

Table with columns for London, Zürich, etc.

Frankfurt, 15. 11.

Table with columns for London, Zürich, etc.

Frankfurt, 15. 11.

Table with columns for London, Zürich, etc.

Frankfurt, 15. 11.

Table with columns for London, Zürich, etc.

Frankfurt, 15. 11.

Table with columns for London, Zürich, etc.

Frankfurt, 15. 11.

Table with columns for London, Zürich, etc.

Frankfurt, 15. 11.

Table with columns for London, Zürich, etc.

Frankfurt, 15. 11.

Table with columns for London, Zürich, etc.

Frankfurt, 15. 11.

Table with columns for London, Zürich, etc.

Frankfurt, 15. 11.

Table with columns for London, Zürich, etc.

Wolle

Table with columns for Antwerpen, 15. 11. Kammzug

Londoner Wolle

Table with columns for London, 15. November

Getreide und Futtermittel

Table with columns for Berlin, 15. November

Wetzlar, 15. 11.

Table with columns for Wetzlar, 15. 11.

Kopenhagen, 15. 11.

Table with columns for Kopenhagen, 15. 11.

Oslo, 15. 11.

Table with columns for Oslo, 15. 11.

Stockholm, 15. 11.

Table with columns for Stockholm, 15. 11.

Wien, 15. 11.

Table with columns for Wien, 15. 11.

Frankfurt, 15. 11.

Table with columns for Frankfurt, 15. 11.

Frankfurt, 15. 11.

Table with columns for Frankfurt, 15. 11.

Frankfurt, 15. 11.

Table with columns for Frankfurt, 15. 11.

Frankfurt, 15. 11.

Table with columns for Frankfurt, 15. 11.

Frankfurt, 15. 11.

Table with columns for Frankfurt, 15. 11.

Frankfurt, 15. 11.

Table with columns for Frankfurt, 15. 11.

Frankfurt, 15. 11.

Table with columns for Frankfurt, 15. 11.

Frankfurt, 15. 11.

Table with columns for Frankfurt, 15. 11.

Frankfurt, 15. 11.

Table with columns for Frankfurt, 15. 11.

Frankfurt, 15. 11.

Table with columns for Frankfurt, 15. 11.

Frankfurt, 15. 11.

Table with columns for Frankfurt, 15. 11.

Frankfurt, 15. 11.

Table with columns for Frankfurt, 15. 11.

Frankfurt, 15. 11.

Table with columns for Frankfurt, 15. 11.

Frankfurt, 15. 11.

Table with columns for Frankfurt, 15. 11.

Frankfurt, 15. 11.

Table with columns for Frankfurt, 15. 11.

Viehmarkt

Table with columns for Bremen, 14. November

Hamburg, 15. November

Table with columns for Hamburg, 15. November

Köln, 15. November

Table with columns for Köln, 15. November

Köln, 15. November

Table with columns for Köln, 15. November

Köln, 15. November

Table with columns for Köln, 15. November

Köln, 15. November

Table with columns for Köln, 15. November

Köln, 15. November

Table with columns for Köln, 15. November

Köln, 15. November

Table with columns for Köln, 15. November

Köln, 15. November

Table with columns for Köln, 15. November

Köln, 15. November

Table with columns for Köln, 15. November

Köln, 15. November

Table with columns for Köln, 15. November

Köln, 15. November

Table with columns for Köln, 15. November

Köln, 15. November

Table with columns for Köln, 15. November

Köln, 15. November

Table with columns for Köln, 15. November

Köln, 15. November

Table with columns for Köln, 15. November

Köln, 15. November

Table with columns for Köln, 15. November

Köln, 15. November

Table with columns for Köln, 15. November

Köln, 15. November

Table with columns for Köln, 15. November

Köln, 15. November

Table with columns for Köln, 15. November

Köln, 15. November

Table with columns for Köln, 15. November

Köln, 15. November

Table with columns for Köln, 15. November

Köln, 15. November

Table with columns for Köln, 15. November

Köln, 15. November

Table with columns for Köln, 15. November

Reichsbank

Reichsbankdiskont 4 1/2 %

Reichsbank

Table with columns for Reichsbank, etc.

Reichsbank

Table with columns for Reichsbank, etc.

Reichsbank

Table with columns for Reichsbank, etc.

Reichsbank

Table with columns for Reichsbank, etc.

Reichsbank

Table with columns for Reichsbank, etc.

Reichsbank

Table with columns for Reichsbank, etc.

Reichsbank

Table with columns for Reichsbank, etc.

Reichsbank

Table with columns for Reichsbank, etc.

Reichsbank

Table with columns for Reichsbank, etc.

Reichsbank

Table with columns for Reichsbank, etc.

Reichsbank

Table with columns for Reichsbank, etc.

Reichsbank

Table with columns for Reichsbank, etc.

Reichsbank

Table with columns for Reichsbank, etc.

Reichsbank

Table with columns for Reichsbank, etc.

Reichsbank

Table with columns for Reichsbank, etc.

Reichsbank

Table with columns for Reichsbank, etc.

Reichsbank

Table with columns for Reichsbank, etc.

Reichsbank

Table with columns for Reichsbank, etc.

Reichsbank

Table with columns for Reichsbank, etc.

Reichsbank

Table with columns for Reichsbank, etc.

Reichsbank

Table with columns for Reichsbank, etc.

Reichsbank

Table with columns for Reichsbank, etc.

Die junge Welfengilde

AMTLICHES BLATT DER BREMER HITLER-JUGEND
Nummer 22 / 5. Jahrgang

Taschentücher in vielseitiger moderner Auswahl, gute Qualitäten zu günstigen Preisen

Taschentücher für die Dame
weiß Makro mit Hohlbaumkante... 1/2 Dtz. 1.20
weiß Makro mit Atlasante... 1/2 Dtz. 1.40

Taschentücher für den Herrn
weiß Batist mit gestreuter Kante... 1/2 Dtz. 1.15
weiß Batist mit Bandstreifen... 1/2 Dtz. 2.45

Taschentücher für das Kind
Makotuch, weiß, mit bunter Kante... 1/2 Dtz. 1.45
Knochenuch, weiß, bunt kariert... 1/2 Dtz. 2.15

Monogramm-Sticken, 2 Buchstaben
Handsticken 1 1/2 A, Maschine, besser 8 A,
Maschine, einfach 5 A

Lehmann
Schlüsselkorb / Schwachhauser Heerstraße 11

Radio-Göttsch
das beste Radiofachgeschäft seit 1924
Hohenstr. 84 Ruf. 52373

Obstbäume
Beeckensträucher
Laub- u. Nadelgehölze
Rosen u. Stauden
Eigene Blausch. u. große Auswahl
Einf. Bäume, Baumkulturen
Jahpohl L. Lohm

Handschuhleder
Güteliebner Johis Seber für feinste
vererbliche Arbeiter.
Engelmann & Co., Heroldstraße 13a/7
Ruf. 51985

Balatum und Stragula
qm RM 1.05 u. RM 1.20

Linoleum
in großer Auswahl
Teppich-Klingeberg
Hufilterstraße 6-8
Genßmittel

Von täglich neuer Zufuhr
la Steinbutte
12 kg 8.65 P.
10 kg 8.15 P.
15 kg 9.15 P.

70 Mille Brasil-Zigarren
10 Stk. und mehr 10er zu 65.- u.
76.- fol. Rolle (Banquet, 20)
möglich in einem Paket zu best.
Angebote unter 31.6.38.

Teppich-Peters
Büße Teppiche
130x200 für 12.-
150x230 für 12.-
180x280 für 15.-
240x340 für 29.-
Humboldtstr. 16

Teppich-Peters
Büße Teppiche
130x200 für 12.-
150x230 für 12.-
180x280 für 15.-
240x340 für 29.-
Humboldtstr. 16

Teppich-Peters
Büße Teppiche
130x200 für 12.-
150x230 für 12.-
180x280 für 15.-
240x340 für 29.-
Humboldtstr. 16

Teppich-Peters
Büße Teppiche
130x200 für 12.-
150x230 für 12.-
180x280 für 15.-
240x340 für 29.-
Humboldtstr. 16

Teppich-Peters
Büße Teppiche
130x200 für 12.-
150x230 für 12.-
180x280 für 15.-
240x340 für 29.-
Humboldtstr. 16

Teppich-Peters
Büße Teppiche
130x200 für 12.-
150x230 für 12.-
180x280 für 15.-
240x340 für 29.-
Humboldtstr. 16

Teppich-Peters
Büße Teppiche
130x200 für 12.-
150x230 für 12.-
180x280 für 15.-
240x340 für 29.-
Humboldtstr. 16

Teppich-Peters
Büße Teppiche
130x200 für 12.-
150x230 für 12.-
180x280 für 15.-
240x340 für 29.-
Humboldtstr. 16

Teppich-Peters
Büße Teppiche
130x200 für 12.-
150x230 für 12.-
180x280 für 15.-
240x340 für 29.-
Humboldtstr. 16

Teppich-Peters
Büße Teppiche
130x200 für 12.-
150x230 für 12.-
180x280 für 15.-
240x340 für 29.-
Humboldtstr. 16

Teppich-Peters
Büße Teppiche
130x200 für 12.-
150x230 für 12.-
180x280 für 15.-
240x340 für 29.-
Humboldtstr. 16

Teppich-Peters
Büße Teppiche
130x200 für 12.-
150x230 für 12.-
180x280 für 15.-
240x340 für 29.-
Humboldtstr. 16

Teppich-Peters
Büße Teppiche
130x200 für 12.-
150x230 für 12.-
180x280 für 15.-
240x340 für 29.-
Humboldtstr. 16

Schöne Kleiderstoffe
so recht dem neuen
Geschmack der Mode
entsprechend, finden
Sie bei mir gut und preiswert

Beigekamm
Bunttoner, Ecke Meyerstraße

Durch die Bremer Zeitung werden
gehört den Umzug freigelegt!

Teppich-Peters
Büße Teppiche
130x200 für 12.-
150x230 für 12.-
180x280 für 15.-
240x340 für 29.-
Humboldtstr. 16

Teppich-Peters
Büße Teppiche
130x200 für 12.-
150x230 für 12.-
180x280 für 15.-
240x340 für 29.-
Humboldtstr. 16

Teppich-Peters
Büße Teppiche
130x200 für 12.-
150x230 für 12.-
180x280 für 15.-
240x340 für 29.-
Humboldtstr. 16

Teppich-Peters
Büße Teppiche
130x200 für 12.-
150x230 für 12.-
180x280 für 15.-
240x340 für 29.-
Humboldtstr. 16

Teppich-Peters
Büße Teppiche
130x200 für 12.-
150x230 für 12.-
180x280 für 15.-
240x340 für 29.-
Humboldtstr. 16

Teppich-Peters
Büße Teppiche
130x200 für 12.-
150x230 für 12.-
180x280 für 15.-
240x340 für 29.-
Humboldtstr. 16

Teppich-Peters
Büße Teppiche
130x200 für 12.-
150x230 für 12.-
180x280 für 15.-
240x340 für 29.-
Humboldtstr. 16

Teppich-Peters
Büße Teppiche
130x200 für 12.-
150x230 für 12.-
180x280 für 15.-
240x340 für 29.-
Humboldtstr. 16

Teppich-Peters
Büße Teppiche
130x200 für 12.-
150x230 für 12.-
180x280 für 15.-
240x340 für 29.-
Humboldtstr. 16

Teppich-Peters
Büße Teppiche
130x200 für 12.-
150x230 für 12.-
180x280 für 15.-
240x340 für 29.-
Humboldtstr. 16

Teppich-Peters
Büße Teppiche
130x200 für 12.-
150x230 für 12.-
180x280 für 15.-
240x340 für 29.-
Humboldtstr. 16

Teppich-Peters
Büße Teppiche
130x200 für 12.-
150x230 für 12.-
180x280 für 15.-
240x340 für 29.-
Humboldtstr. 16

Teppich-Peters
Büße Teppiche
130x200 für 12.-
150x230 für 12.-
180x280 für 15.-
240x340 für 29.-
Humboldtstr. 16

Teppich-Peters
Büße Teppiche
130x200 für 12.-
150x230 für 12.-
180x280 für 15.-
240x340 für 29.-
Humboldtstr. 16

Teppich-Peters
Büße Teppiche
130x200 für 12.-
150x230 für 12.-
180x280 für 15.-
240x340 für 29.-
Humboldtstr. 16

Teppich-Peters
Büße Teppiche
130x200 für 12.-
150x230 für 12.-
180x280 für 15.-
240x340 für 29.-
Humboldtstr. 16

Teppich-Peters
Büße Teppiche
130x200 für 12.-
150x230 für 12.-
180x280 für 15.-
240x340 für 29.-
Humboldtstr. 16

Teppich-Peters
Büße Teppiche
130x200 für 12.-
150x230 für 12.-
180x280 für 15.-
240x340 für 29.-
Humboldtstr. 16

Teppich-Peters
Büße Teppiche
130x200 für 12.-
150x230 für 12.-
180x280 für 15.-
240x340 für 29.-
Humboldtstr. 16

Autofur
Selbstfahrer
mehrfach bew.
Gebr. Mößens,
Schleimstraße 16
Ruf. 51285

Wand-Selbstfahrer
Batteriefak 67
geprüfte Wagen
Ruf. 63302

Häuser und Grundstücke
Kaufgesch
An u. Verkauf v.
Gäufern
Hauptstadt
Hauptstadt
Hauptstadt

Verloren
Geldscheine
Hauptstadt
Hauptstadt
Hauptstadt

Heirat
Sol. Mann, 39 J.,
1 gut. Eink.,
10000.-,
ob. Nive.,
jeweils
Beirat,
Ruf. 1931

Amliche Bekanntmachungen
Die Mann und Klanten...
15. 11. 1938. Der Polizeipräsident.

Gerichtliche Bekanntmachungen
(Pl. 93.) Gabelsberger...
15. 11. 1938. Der Polizeipräsident.

Amliche Bekanntmachungen
Die Mann und Klanten...
15. 11. 1938. Der Polizeipräsident.

Gerichtliche Bekanntmachungen
(Pl. 93.) Gabelsberger...
15. 11. 1938. Der Polizeipräsident.

Amliche Bekanntmachungen
Die Mann und Klanten...
15. 11. 1938. Der Polizeipräsident.

Gerichtliche Bekanntmachungen
(Pl. 93.) Gabelsberger...
15. 11. 1938. Der Polizeipräsident.

Amliche Bekanntmachungen
Die Mann und Klanten...
15. 11. 1938. Der Polizeipräsident.

Gerichtliche Bekanntmachungen
(Pl. 93.) Gabelsberger...
15. 11. 1938. Der Polizeipräsident.

Amliche Bekanntmachungen
Die Mann und Klanten...
15. 11. 1938. Der Polizeipräsident.

Gerichtliche Bekanntmachungen
(Pl. 93.) Gabelsberger...
15. 11. 1938. Der Polizeipräsident.

Amliche Bekanntmachungen
Die Mann und Klanten...
15. 11. 1938. Der Polizeipräsident.

Gerichtliche Bekanntmachungen
(Pl. 93.) Gabelsberger...
15. 11. 1938. Der Polizeipräsident.

Amliche Bekanntmachungen
Die Mann und Klanten...
15. 11. 1938. Der Polizeipräsident.

Gerichtliche Bekanntmachungen
(Pl. 93.) Gabelsberger...
15. 11. 1938. Der Polizeipräsident.

Amliche Bekanntmachungen
Die Mann und Klanten...
15. 11. 1938. Der Polizeipräsident.

Gerichtliche Bekanntmachungen
(Pl. 93.) Gabelsberger...
15. 11. 1938. Der Polizeipräsident.

Amliche Bekanntmachungen
Die Mann und Klanten...
15. 11. 1938. Der Polizeipräsident.

So gemütlich
hat's der Radiobesitzer. Wenn andere zur
Unterhaltung ausgeben müssen, macht er
sich's zu Hause am Radio bequem und
hört, wo er gerade Lust hat, Rundfunk
ist so ziemlich das billigste Vergnügen.
was es gibt. Warum haben Sie eigentlich
noch kein Radio? Gehen Sie einmal zu
Fischer, unter 44 angeschlossenen Geräten
finden Sie bestimmt das richtige. Zahlungen
erleichtert! Großreich, ganz Man ist gut
zu verstehen im neuen Rundfunk-Fachhaus

A.E. Fischer
Katharinenstraße
eine Minute von der Südstadt

Amliche Bekanntmachungen
Die Mann und Klanten...
15. 11. 1938. Der Polizeipräsident.

Gerichtliche Bekanntmachungen
(Pl. 93.) Gabelsberger...
15. 11. 1938. Der Polizeipräsident.

Amliche Bekanntmachungen
Die Mann und Klanten...
15. 11. 1938. Der Polizeipräsident.

Gerichtliche Bekanntmachungen
(Pl. 93.) Gabelsberger...
15. 11. 1938. Der Polizeipräsident.

Amliche Bekanntmachungen
Die Mann und Klanten...
15. 11. 1938. Der Polizeipräsident.

Gerichtliche Bekanntmachungen
(Pl. 93.) Gabelsberger...
15. 11. 1938. Der Polizeipräsident.

Amliche Bekanntmachungen
Die Mann und Klanten...
15. 11. 1938. Der Polizeipräsident.

Gerichtliche Bekanntmachungen
(Pl. 93.) Gabelsberger...
15. 11. 1938. Der Polizeipräsident.

Amliche Bekanntmachungen
Die Mann und Klanten...
15. 11. 1938. Der Polizeipräsident.

Gerichtliche Bekanntmachungen
(Pl. 93.) Gabelsberger...
15. 11. 1938. Der Polizeipräsident.

Amliche Bekanntmachungen
Die Mann und Klanten...
15. 11. 1938. Der Polizeipräsident.

Gerichtliche Bekanntmachungen
(Pl. 93.) Gabelsberger...
15. 11. 1938. Der Polizeipräsident.

Amliche Bekanntmachungen
Die Mann und Klanten...
15. 11. 1938. Der Polizeipräsident.

Gerichtliche Bekanntmachungen
(Pl. 93.) Gabelsberger...
15. 11. 1938. Der Polizeipräsident.

Amliche Bekanntmachungen
Die Mann und Klanten...
15. 11. 1938. Der Polizeipräsident.

Gerichtliche Bekanntmachungen
(Pl. 93.) Gabelsberger...
15. 11. 1938. Der Polizeipräsident.

Amliche Bekanntmachungen
Die Mann und Klanten...
15. 11. 1938. Der Polizeipräsident.

Gerichtliche Bekanntmachungen
(Pl. 93.) Gabelsberger...
15. 11. 1938. Der Polizeipräsident.

Amliche Bekanntmachungen
Die Mann und Klanten...
15. 11. 1938. Der Polizeipräsident.

Gerichtliche Bekanntmachungen
(Pl. 93.) Gabelsberger...
15. 11. 1938. Der Polizeipräsident.

Amliche Bekanntmachungen
Die Mann und Klanten...
15. 11. 1938. Der Polizeipräsident.

Gerichtliche Bekanntmachungen
(Pl. 93.) Gabelsberger...
15. 11. 1938. Der Polizeipräsident.

Amliche Bekanntmachungen
Die Mann und Klanten...
15. 11. 1938. Der Polizeipräsident.

Gerichtliche Bekanntmachungen
(Pl. 93.) Gabelsberger...
15. 11. 1938. Der Polizeipräsident.

Amliche Bekanntmachungen
Die Mann und Klanten...
15. 11. 1938. Der Polizeipräsident.

Gerichtliche Bekanntmachungen
(Pl. 93.) Gabelsberger...
15. 11. 1938. Der Polizeipräsident.

Amliche Bekanntmachungen
Die Mann und Klanten...
15. 11. 1938. Der Polizeipräsident.

Gerichtliche Bekanntmachungen
(Pl. 93.) Gabelsberger...
15. 11. 1938. Der Polizeipräsident.

Amliche Bekanntmachungen
Die Mann und Klanten...
15. 11. 1938. Der Polizeipräsident.

Gerichtliche Bekanntmachungen
(Pl. 93.) Gabelsberger...
15. 11. 1938. Der Polizeipräsident.

Amliche Bekanntmachungen
Die Mann und Klanten...
15. 11. 1938. Der Polizeipräsident.

Gerichtliche Bekanntmachungen
(Pl. 93.) Gabelsberger...
15. 11. 1938. Der Polizeipräsident.

Amliche Bekanntmachungen
Die Mann und Klanten...
15. 11. 1938. Der Polizeipräsident.

Gerichtliche Bekanntmachungen
(Pl. 93.) Gabelsberger...
15. 11. 1938. Der Polizeipräsident.

Amliche Bekanntmachungen
Die Mann und Klanten...
15. 11. 1938. Der Polizeipräsident.

Gerichtliche Bekanntmachungen
(Pl. 93.) Gabelsberger...
15. 11. 1938. Der Polizeipräsident.

Amliche Bekanntmachungen
Die Mann und Klanten...
15. 11. 1938. Der Polizeipräsident.

Gerichtliche Bekanntmachungen
(Pl. 93.) Gabelsberger...
15. 11. 1938. Der Polizeipräsident.

Amliche Bekanntmachungen
Die Mann und Klanten...
15. 11. 1938. Der Polizeipräsident.

Gerichtliche Bekanntmachungen
(Pl. 93.) Gabelsberger...
15. 11. 1938. Der Polizeipräsident.

Amliche Bekanntmachungen
Die Mann und Klanten...
15. 11. 1938. Der Polizeipräsident.

Gerichtliche Bekanntmachungen
(Pl. 93.) Gabelsberger...
15. 11. 1938. Der Polizeipräsident.

Verkauf
Möbel
Hauptstadt
Hauptstadt
Hauptstadt

Verkauf
Möbel
Hauptstadt
Hauptstadt
Hauptstadt

Verkauf
Möbel
Hauptstadt
Hauptstadt
Hauptstadt

Verkauf
Möbel
Hauptstadt
Hauptstadt
Hauptstadt

Verkauf
Möbel
Hauptstadt
Hauptstadt
Hauptstadt

Verkauf
Möbel
Hauptstadt
Hauptstadt
Hauptstadt

Verkauf
Möbel
Hauptstadt
Hauptstadt
Hauptstadt

Verkauf
Möbel
Hauptstadt
Hauptstadt
Hauptstadt

Verkauf
Möbel
Hauptstadt
Hauptstadt
Hauptstadt

Verkauf
Möbel
Hauptstadt
Hauptstadt
Hauptstadt

Verkauf
Möbel
Hauptstadt
Hauptstadt
Hauptstadt

Verkauf
Möbel
Hauptstadt
Hauptstadt
Hauptstadt

Verkauf
Möbel
Hauptstadt
Hauptstadt
Hauptstadt

Verkauf
Möbel
Hauptstadt
Hauptstadt
Hauptstadt

Verkauf
Möbel
Hauptstadt
Hauptstadt
Hauptstadt

Verkauf
Möbel
Hauptstadt
Hauptstadt
Hauptstadt

Verkauf
Möbel
Hauptstadt
Hauptstadt
Hauptstadt

Verkauf
Möbel
Hauptstadt
Hauptstadt
Hauptstadt

Verkauf
Möbel
Hauptstadt
Hauptstadt
Hauptstadt

Verkauf
Möbel
Hauptstadt
Hauptstadt
Hauptstadt

Verkauf
Möbel
Hauptstadt
Hauptstadt
Hauptstadt

Verkauf
Möbel
Hauptstadt
Hauptstadt
Hauptstadt

Verkauf
Möbel
Hauptstadt
Hauptstadt
Hauptstadt

Verkauf
Möbel
Hauptstadt
Hauptstadt
Hauptstadt

Verkauf
Möbel
Hauptstadt
Hauptstadt
Hauptstadt

Verkauf
Möbel
Hauptstadt
Hauptstadt
Hauptstadt

Verkauf
Möbel
Hauptstadt
Hauptstadt
Hauptstadt

Verkauf
Möbel
Hauptstadt
Hauptstadt
Hauptstadt

Verkauf
Möbel
Hauptstadt
Hauptstadt
Hauptstadt

Verkauf
Möbel
Hauptstadt
Hauptstadt
Hauptstadt

Verkauf
Möbel
Hauptstadt
Hauptstadt
Hauptstadt

Verkauf
Möbel
Hauptstadt
Hauptstadt
Hauptstadt

Verkauf
Möbel
Hauptstadt
Hauptstadt
Hauptstadt

Verkauf
Möbel
Hauptstadt
Hauptstadt
Hauptstadt

Verkauf
Möbel
Hauptstadt
Hauptstadt
Hauptstadt

Verkauf
Möbel
Hauptstadt
Hauptstadt
Hauptstadt

Verkauf
Möbel
Hauptstadt
Hauptstadt
Hauptstadt

Verkauf
Möbel
Hauptstadt
Hauptstadt
Hauptstadt

Verkauf
Möbel
Hauptstadt
Hauptstadt
Hauptstadt

Verkauf
Möbel
Hauptstadt
Hauptstadt
Hauptstadt

Verkauf
Möbel
Hauptstadt
Hauptstadt
Hauptstadt

Verkauf
Möbel
Hauptstadt
Hauptstadt
Hauptstadt

Verkauf
Möbel
Hauptstadt
Hauptstadt
Hauptstadt

Verkauf
Möbel
Hauptstadt
Hauptstadt
Hauptstadt

Verkauf
Möbel
Hauptstadt
Hauptstadt
Hauptstadt

Verkauf
Möbel
Hauptstadt
Hauptstadt
Hauptstadt

Verkauf
Möbel
Hauptstadt
Hauptstadt
Hauptstadt

Verkauf
Möbel
Hauptstadt
Hauptstadt
Hauptstadt

Verkauf
Möbel
Hauptstadt
Hauptstadt
Hauptstadt

Verkauf
Möbel
Hauptstadt
Hauptstadt
Hauptstadt

Verkauf
Möbel
Hauptstadt
Hauptstadt
Hauptstadt

Verkauf
Möbel
Hauptstadt
Hauptstadt
Hauptstadt

Verkauf
Möbel
Hauptstadt
Hauptstadt
Hauptstadt

Verkauf
Möbel
Hauptstadt
Hauptstadt
Hauptstadt

Verkauf
Möbel
Hauptstadt
Hauptstadt
Hauptstadt

Verkauf
Möbel
Hauptstadt
Hauptstadt
Hauptstadt

Verkauf
Möbel
Hauptstadt
Hauptstadt
Hauptstadt

Verkauf
Möbel
Hauptstadt
Hauptstadt
Hauptstadt

Verkauf
Möbel
Hauptstadt
Hauptstadt
Hauptstadt

Verka

Erstmalig Mal 1929 ein...
 2.30 ein...
 44.24...
 42...
 111...
 129...

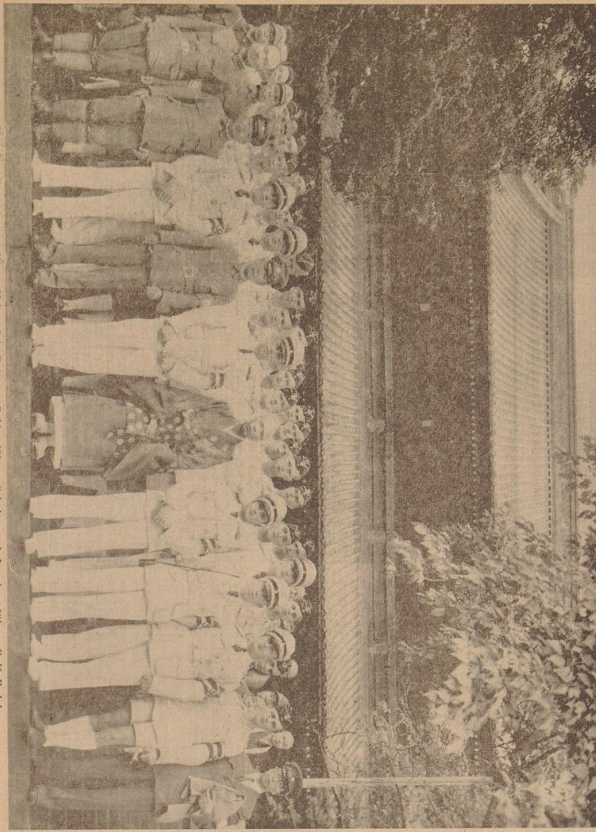
Letzter Japanbeil

Unsere HJ-Führer auf der Heimfahrt — Abschied von Hokkaido — Schanghai bereits passiert

Die Gruppe der HJ-Führer, die am 2. April von Hokkaido nach Schanghai zurückkehrte, ist am 10. April in Schanghai angekommen. Die Heimreise verlief ohne Zwischenfälle. Die Führer sind in Schanghai von den dortigen HJ-Führern empfangen worden. Die Heimreise verlief ohne Zwischenfälle. Die Führer sind in Schanghai von den dortigen HJ-Führern empfangen worden.

Hier Jugend
 Die Gruppe der HJ-Führer, die am 2. April von Hokkaido nach Schanghai zurückkehrte, ist am 10. April in Schanghai angekommen. Die Heimreise verlief ohne Zwischenfälle. Die Führer sind in Schanghai von den dortigen HJ-Führern empfangen worden.

Abschied von Hokkaido
 Die Gruppe der HJ-Führer, die am 2. April von Hokkaido nach Schanghai zurückkehrte, ist am 10. April in Schanghai angekommen. Die Heimreise verlief ohne Zwischenfälle. Die Führer sind in Schanghai von den dortigen HJ-Führern empfangen worden.



Vor dem Tempeln von Nara. Neben dem Prätor geleitet wurde Schanze und Jungmannen Karl Redeker.

Ernst Der Em Militäri

Am Dienst...
 aus seinem Sch...
 Rath von der de...
 Gruppe die Ehren...
 Trauergefolge be...
 Graf Weizsäcker...
 Abordnung, die i...
 zug nach Deutsch...



Austritten im Yamada-Zellhaus.

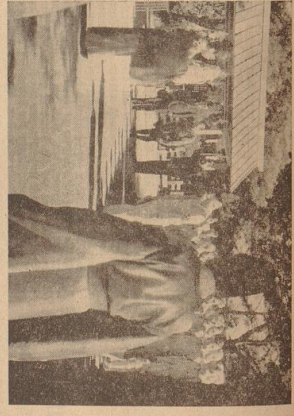
Die Gruppe der HJ-Führer, die am 2. April von Hokkaido nach Schanghai zurückkehrte, ist am 10. April in Schanghai angekommen. Die Heimreise verlief ohne Zwischenfälle. Die Führer sind in Schanghai von den dortigen HJ-Führern empfangen worden.

Nach langer mühsamer...
 nach dem ganzen Kr...
 lange Diplomati für Deut...
 alle den Augen eines hü...
 ungesolltes Leben allu...
 nach vom Rath beimgel...
 der Zeit seines Lebens...
 Ernst und letztlich nur...
 lichen Hülle nach dem G...
 200 Jahre wurde. In it...

Minister Drow



Der 45-jährige sidd...
 nach Drow gehört den...
 bereits vor fünf Jahren...
 hiesiger Ausbildung...
 und veranlaßt ihm eine...
 als schwebeländers M...
 hat sich Drow für die...
 über die hiesigen HJ...
 über die hiesigen HJ...
 über die hiesigen HJ...
 über die hiesigen HJ...



Zeremonie vor dem Grabsmal des Weltkriegs.



Wir haben bereits mit den Sibirianer einen Gehirne.

Die Gruppe der HJ-Führer, die am 2. April von Hokkaido nach Schanghai zurückkehrte, ist am 10. April in Schanghai angekommen. Die Heimreise verlief ohne Zwischenfälle. Die Führer sind in Schanghai von den dortigen HJ-Führern empfangen worden.

Die Gruppe der HJ-Führer, die am 2. April von Hokkaido nach Schanghai zurückkehrte, ist am 10. April in Schanghai angekommen. Die Heimreise verlief ohne Zwischenfälle. Die Führer sind in Schanghai von den dortigen HJ-Führern empfangen worden.

Die Gruppe der HJ-Führer, die am 2. April von Hokkaido nach Schanghai zurückkehrte, ist am 10. April in Schanghai angekommen. Die Heimreise verlief ohne Zwischenfälle. Die Führer sind in Schanghai von den dortigen HJ-Führern empfangen worden.

Der 1000. Baufeld in!

Ein glänzender Erfolg der Weidung für HJ-Feldbauern!
 Die Gruppe der HJ-Führer, die am 2. April von Hokkaido nach Schanghai zurückkehrte, ist am 10. April in Schanghai angekommen. Die Heimreise verlief ohne Zwischenfälle. Die Führer sind in Schanghai von den dortigen HJ-Führern empfangen worden.

BAUSCHEIN

für den Bauwesen

das ist die Lösung

der Bauprobleme

das ist die Lösung

der Bauprobleme

Die Gruppe der HJ-Führer, die am 2. April von Hokkaido nach Schanghai zurückkehrte, ist am 10. April in Schanghai angekommen. Die Heimreise verlief ohne Zwischenfälle. Die Führer sind in Schanghai von den dortigen HJ-Führern empfangen worden.

Letzter Japanbrief

Unsere HJ-Führer auf der Heimfahrt — Abschied von Hokkaido — Schanghai bereits passiert

Wie wir mitteilen, hat die SS-Gruppe des deutsch-japanischen Jugendführerstudiums unter Führung von Jugendführer Rolf Redeker von dem japanischen Meeresschiff „Kobu“, aus dem Häfen mit Zielhafen nach dem Zwischenhaltort des „Hörsing“ angereist. Das diesem Male liegen wir unterer hiesiger Beobachtung über die Einbrüche unserer Japanfahrer vom 7. Oktober bis 13. Oktober aus einem letzten Briefe Rolf Redekers an die „Deutsche Zeitung“ die letzten letzten Silbennachrichten an.

Die älteste Holztafel der Welt

Die Grönländer haben wieder von unserem Weltteil mitgebracht. Mit 20 Führer des jungen Freiwirtschaftsverbandes des Reichs, insbesondere den Grönländern, sind wir im letzten Briefe des japanischen Führerstudiums mitgebracht. Wie wir mitteilen, sind wir im letzten Briefe des japanischen Führerstudiums mitgebracht. Wie wir mitteilen, sind wir im letzten Briefe des japanischen Führerstudiums mitgebracht.

HITLER-JUGEND

Das deutsche Jugendführerstudium 1938

AB 119
Schulbuchverlag „Deutscher Verlag“
Köln
Preis 4/8

Eigenes Briefpapier mit Hindenburg steht der Amtsanweisung zur Verfügung... ein kleines Zeichen dafür, wie wirklich alltagsdienlich die Organisation dieser großen Reise war...



Angereister in Yamaoka-Zelllager.

Die letzten uns zum letzten Male gesehen. Schön liegt das herrliche Meer Hokkaidos und im Hintergrund sieht man die japanischen Häuser und den Berg Fuji. Die letzten uns zum letzten Male gesehen. Schön liegt das herrliche Meer Hokkaidos und im Hintergrund sieht man die japanischen Häuser und den Berg Fuji.



Zeremonie vor dem Grabmal des Maj. Treuss.

Aufnahmen: Deutsch-japanischer Jugendführerstudium (3) Probst-Hoffmann (4)

Sie haben bereits Schanghai passiert

Das Deutsche Jugendführerstudium hat sich von Japan und dem Meeresschiff „Kobu“ mit dem Berg Fuji im Hintergrund verabschiedet. Die SS-Gruppe hat sich von Japan und dem Meeresschiff „Kobu“ mit dem Berg Fuji im Hintergrund verabschiedet.



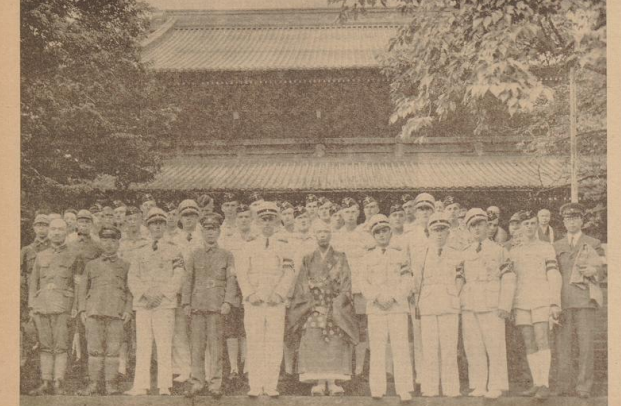
„Wir haben bereits mit dem Südbahnzug nach Schanghai“

Der japanische Jugendführerstudium (3) Probst-Hoffmann (4)



„Wir haben bereits mit dem Südbahnzug nach Schanghai“

Der japanische Jugendführerstudium (3) Probst-Hoffmann (4)



Vor dem Tempel von Niha. Neben dem Priester Gohda Führer Schälze und Jugendführer Rolf Redeker.

Der 1000. Kaufschein!

Ein glänzender Erfolg der Werbung für HJ-Heimabteilung

Die HJ-Heimabteilung hat einen glänzenden Erfolg erzielt. Die HJ-Heimabteilung hat einen glänzenden Erfolg erzielt. Die HJ-Heimabteilung hat einen glänzenden Erfolg erzielt.

BAUSCHEIN
für den Verkauf
von HJ-Heimabteilung
auf dem Heimabteilung

Das Bauschein ist ein glänzendes Zeichen für den Erfolg der HJ-Heimabteilung. Es ist ein glänzendes Zeichen für den Erfolg der HJ-Heimabteilung. Es ist ein glänzendes Zeichen für den Erfolg der HJ-Heimabteilung.

Der Jahrgang 1928/29

Reife bereit

Der Jahrgang 1928/29 ist reife bereit. Der Jahrgang 1928/29 ist reife bereit. Der Jahrgang 1928/29 ist reife bereit.

Der Jahrgang 1928/29 ist reife bereit. Der Jahrgang 1928/29 ist reife bereit. Der Jahrgang 1928/29 ist reife bereit.

Der Jahrgang 1928/29 ist reife bereit. Der Jahrgang 1928/29 ist reife bereit. Der Jahrgang 1928/29 ist reife bereit.