



Staats- und  
Universitätsbibliothek  
Bremen

# **Staats- und Universitätsbibliothek Bremen**

## **Digitale Sammlungen**

31.07.1938 (Nr. 208)





hilde in Witkowitz

Witkowitz, Schiller, hat die... (Text continues with a review or report on a play or event in Witkowitz)

ng für Henry Ford

Henry Ford... (Text discusses Henry Ford's views or actions related to the Jewish question)

als Burg in der Ostbahn

Burg in der Ostbahn... (Text reports on a fire or incident at a railway station)

Der alte falsche Zingenschlag

„Deutsche Juden“, „polnische Juden“, „englische Juden“... (Article discussing the historical and contemporary use of the term 'Zingenschlag' and its implications for different Jewish groups)

heute Übertragung

der Breslauer Schlußkonvention

Die Schlußkonvention und Eingetragung des Deutschen Zorns und Grollens... (Report on the 'Schlußkonvention' in Breslau and its political context)

als Burg in der Ostbahn

Burg in der Ostbahn... (Continuation of the report on the railway station incident)

Unruheherd Palästina

Sieben jüdische Terroristen verhaftet - Zwei Araber getötet

Jerusalem, 31. Juli. Die Polizei fand heute sieben jüdische Terroristen... (News report on the arrest of seven Jewish terrorists in Jerusalem and the deaths of two Arabs)

Vormarsch an der Eftemadurofront

Bissau, 31. Juli. Die nationalspanische Front... (Report on military advances at the Eftemaduro front in Bissau)

Die Ausweisung

Sinweis auf die geltenden Bestimmungen

Die Ausweisung... (Article discussing the expulsion of individuals and the application of existing regulations)

Bombenanschlag in Mexiko

Ein Anschlag des Gabillo-Pöbels?

Mexico-Stadt, 31. Juli. Ein Freitag wurde ein Bombenanschlag... (Report on a bombing in Mexico City and speculation about the Gabillo group)

Scharfer Protest Lohios an Moskau

Lofia, 31. Juli. Die neue Regierung... (Report on a sharp protest from Lofia to Moscow regarding government changes)

Nationale Gegenoffensive an der Ebrofront

Saragossa, 31. Juli. Die Nationalen haben im südlichen... (Report on a national counter-offensive at the Ebro front near Saragossa)

Rund um die Welt

Unwetter über Ostberchlesien

Bei einem über Ostberchlesien... (Weather report for East Prussia)

Gewitter im Wind-Gebiet

Im Wind-Gebiet hat es erneut... (Weather report for the Wind region)

Zwei Todesopfer eines schweren Unwetters

Geleit gingen über dem Gebiet... (Report on two deaths from a severe storm)

Omnibusunglück in Kapland

Einer Meldung aus Port Elizabeth... (Report on a bus accident in Port Elizabeth)

USF-Größtflugzeug noch nicht gefunden

Eines der 15 amerikanischen... (Report on the search for a USF aircraft)

Kameragaad nach Dänemark unterwegs

Ammerlandschlacht... (Report on the journey of Kameragaad to Denmark)

Einbruch beim Einbrecher

Ein Einbrecher, der jetzt von... (Report on a burglary at a thief's home)

Mörder schockiert sich ins Bein

Was verlor der Mörder... (Report on a murderer's self-harm)

Dieb im Schweinefall gefangen

Ein fünfzig Jahre alter... (Report on a thief caught in a pig case)

Wichtiges - kurz gesagt!

- Die Zeit am jüdischen... (A list of short news items and updates)

Ein ganzes Dorf abgebrannt...

so ließ die erschütternde... (Large article about a village being destroyed by fire, including details and reflections)

Rund um die Welt

Unwetter über Ostberchlesien

Bei einem über Ostberchlesien... (Weather report for East Prussia)

Gewitter im Wind-Gebiet

Im Wind-Gebiet hat es erneut... (Weather report for the Wind region)

Zwei Todesopfer eines schweren Unwetters

Geleit gingen über dem Gebiet... (Report on two deaths from a severe storm)

Omnibusunglück in Kapland

Einer Meldung aus Port Elizabeth... (Report on a bus accident in Port Elizabeth)

USF-Größtflugzeug noch nicht gefunden

Eines der 15 amerikanischen... (Report on the search for a USF aircraft)

Kameragaad nach Dänemark unterwegs

Ammerlandschlacht... (Report on the journey of Kameragaad to Denmark)

Einbruch beim Einbrecher

Ein Einbrecher, der jetzt von... (Report on a burglary at a thief's home)

Mörder schockiert sich ins Bein

Was verlor der Mörder... (Report on a murderer's self-harm)

Dieb im Schweinefall gefangen

Ein fünfzig Jahre alter... (Report on a thief caught in a pig case)

Wichtiges - kurz gesagt!

- Die Zeit am jüdischen... (A list of short news items and updates)

# Niederdeutsche Kundschau

## Im Laifwege verbrannt

Am gestrigen Abend ereignete sich gegen 8 Uhr morgens an der Soltauer Straße hinter der Wälderei Meuter ein entsetzlicher Brandfall, bei dem leider ein blühendes Leben zum Opfer fiel, während zwei Personen dem Krankenwagen zugeführt werden mußten. Der Wälderei Meuter war im Begriff, mit seiner Frau in seinem Wagen von der Wälderei nach Holtenau zu fahren. Als er auf die Soltauer Straße eingezogen war, wurde sein Wagen von einem überholenden Laifzug der Firma Dehm-Soltau fast hart getroffen. Durch die Wucht des Stößen wurde der Personensitz an der rechten Straßenseite an einem Baum hochgehoben und mit erheblichen Beschädigungen auf die Seite geworfen. Was nach nicht gelassenen Gründen viele der Zeugen gegen den überholenden Laifzug, der mit Kreuze beladene Motorwagen in hellen Flammen. Während der Fahrer und ein Beifahrer mit erheblichen Verletzungen ins Krankenhaus transportiert wurden, konnte der andere Beifahrer trotz Rettungsversuchen nicht mehr zu erwecken werden, da er völlig eingeklemmt war. Er wurde leider ein Opfer der tosenden Flammen. Polizei und Feuerwehre waren schnellstens zur Hilfeleistung zur Stelle. Nur ein völlig ausgebrannter Kasten blieb als einziges Überbleibsel der zerstörten Leberette dieses entsetzlichen Brandes zurück. Wie durch ein Wunder blieben die beiden Besatzungsmitglieder unversehrt. Die sofort herbeigeeilte Staatsanwaltschaft nahm die entsprechenden Ermittlungen an.

## Dom Richtfest in den Schweinetrog

Das Schwurgericht werden demnächst am 26. April die Ehefrau Minna Böping, geb. Götsche, wegen Meinungs zu 4 Jahren Zuchthaus und 5 Jahren Ehrenrechtsverlust bei dauernder Überwachung der Gefährlichkeit. Der Ehemann der Angeklagten hatte sich auf einem Richtfest betrunken. Seine Arbeitskollegen wollten ihn zunächst in einen Schweinetrog um ihn nach Hause zu bringen. Unglücksfälle mußten die barmherzigen Gamariter an einer Kneipe vorbei. Sie gingen aber nicht hinein, sondern ließen sich erst nach dem Weg zum Haus in der Hagenstraße zeigen. In diesem Augenblick kam Frau Böping hinzu, die ihren Mann bisher dazwischen geschoben hatte. Sie verurteilte zunächst einen Richter an der Hagenstraße. In einem anderen Gericht sprach Richter dem Mann ein Jahr Gefängnis zu, weil er mit einem Koffer ein paar Rappen eingeschlagen. Darauf wurde ein Verbot gegen den Beschädigten wegen gefährlicher Scherereien ausgesprochen. Der Richter hielt vier falschen Aussagen als Zeugen unter sich vor dem Amtsgericht Glesianen auf. Sie konnte jedoch dem Verbot überführt werden. Befahren für die Angeklagte war, daß sie aus einer früheren Verbindung ein blühendes Kind gezeugt. Demnach waren ihr nämlich für jeden behaupteten Schlag 30 Mark bezahlt worden. Das Schwurgericht verurteilte sie zu 10 Jahren Zuchthaus, weil die Angeklagte sich durch ihren Meineid die Grundlage für Scherereien gegen ihren Mann geschaffen wollte und gelangte zu dem eingangs genannten Urteil.

Gegen dieses Urteil wandte sich die dritte Staatsanwaltschaft gegen die Angeklagten bedauerlicherweise an das Reichsgericht. Frau Böping hat ebenfalls das Urteil angegriffen. In der Sache um Angeklagte rügte, daß dem Schwurgericht das Vorliegen des sogenannten Evidenzbeweises übersehen worden sei. Bei mehrer Evidenzbeweise um Angeklagte rügte, daß dem Schwurgericht das Vorliegen des sogenannten Evidenzbeweises übersehen worden sei. Bei mehrer Evidenzbeweise um Angeklagte rügte, daß dem Schwurgericht das Vorliegen des sogenannten Evidenzbeweises übersehen worden sei.

## Stuhr

Die Grenzschöpferei der Flüssige Stühr und Spalten wurde mit je einem Schwellen ausgetüchtelt, um die schnellere Entleerung der Wehren zu erhöhen. Seit dem 1. August sind neue Schwellen in Betrieb. Die Wehren sind nunmehr mit je einem Schwellen ausgetüchtelt, um die schnellere Entleerung der Wehren zu erhöhen. Seit dem 1. August sind neue Schwellen in Betrieb. Die Wehren sind nunmehr mit je einem Schwellen ausgetüchtelt, um die schnellere Entleerung der Wehren zu erhöhen.

## Osterholz-Scharmbeck

Der für Mittwoch, 3. August, vorgesehene Weiden, Hühner- und Schweinemarkt findet wegen der Kälte nicht statt.

## Abwechslung allein ist alles

Was gut ist, braucht nicht teuer zu sein / Was leicht gut zu essen ist, brechen und Sorgen annehmen können. Man sollte sich dieser appetitlichen roten Frucht nur viel öfter erfreuen. Nicht nur als Beibehalt, also in Salaten, Suppen, Saucen und mit Pfeffer und Salz und feingewürzten Zwiebeln oder Schnittlauch bestrichen, auch zum Mittagessen darreicht! Kommt es einmal darauf an, ein möglichst billiges Mittagessen zu sein, so ist die rote Frucht ein sehr wertvolles Gemüse. Sie ist nicht nur ein sehr wertvolles Gemüse, sondern auch ein sehr wertvolles Gemüse. Sie ist nicht nur ein sehr wertvolles Gemüse, sondern auch ein sehr wertvolles Gemüse.

## und Klauenleude nicht Katt.

— Die Maus und Klauenleude sind die besten Katzenfutterarten. Sie sind leicht zu beschaffen, leicht zu kochen und sehr nahrhaft. Sie sind die besten Katzenfutterarten. Sie sind leicht zu beschaffen, leicht zu kochen und sehr nahrhaft.

## St. Magnus

Ein Kind ertrank. In den Abendstunden ertrank in der Nähe des St. Magnus ein Kind. Die Eltern sind sehr traurig. Die Polizei hat die Leiche gefunden. Die Eltern sind sehr traurig. Die Polizei hat die Leiche gefunden.

## Kislleth

Der Ausschuss der Stadt Kislleth, im Dienstamt des Bürgermeisters hat folgende Beschlüsse gefasst. Der Ausschuss der Stadt Kislleth, im Dienstamt des Bürgermeisters hat folgende Beschlüsse gefasst.

## Verden

Zu zehn Jahren Zuchthaus verurteilt. Vor der Großen Strafkammer im Reichsgericht hat heute das Urteil gesprochen. Zu zehn Jahren Zuchthaus verurteilt. Vor der Großen Strafkammer im Reichsgericht hat heute das Urteil gesprochen.

## Nienburg

Ungeklärte Verbrechen. In Loccum hielt ein Motorfahrzeug ein offenes Feuer an dem Land des Kraftfahrzeuges. In Loccum hielt ein Motorfahrzeug ein offenes Feuer an dem Land des Kraftfahrzeuges.

## Diepholz

Meer Sturm im Dümmer. In der Nähe des Badestrandes wurde ein Schiffer auf dem Grunde der Dümmer. In der Nähe des Badestrandes wurde ein Schiffer auf dem Grunde der Dümmer.

## Wie wird die Landflucht abgestoppt?

Magnahmen und erforderliche Schritte gegen den „Jug nach dem Westen“

Am den mitteleuropäischen Ländern läßt sich die Landflucht abstoppen, der feste Zug nach dem Westen ist ein notwendiges Mittel, um die Landflucht abstoppen zu können. Die Landflucht nach dem Westen ist ein notwendiges Mittel, um die Landflucht abstoppen zu können.

Jeder zweite Berliner kommt aus dem Osten, aus Hannover, Schlesien, Ostpreußen und Ostfalen. In Berlin selbst läßt sich seit Jahren beobachten, wie die Bevölkerungszahl in diesen Gegenden sinkt. Die Bevölkerungszahl in diesen Gegenden sinkt.

Die für den Osten vorgesehene Lösung ist die, daß die Bevölkerungszahl in diesen Gegenden sinkt. Die Bevölkerungszahl in diesen Gegenden sinkt.

Die für den Osten vorgesehene Lösung ist die, daß die Bevölkerungszahl in diesen Gegenden sinkt. Die Bevölkerungszahl in diesen Gegenden sinkt.

## Sulingen

Wom Bliz erliegen. Bei einem heftigen Gewitter wurden zwei Kinder aus Sulingen, die in dem Friedhof mit dem Aufhoben des Roggens beschäftigt waren, vom Bliz getroffen. Die 15jährige Otto Bolter war auf der Stelle tot, während sein Bruder schwere Verletzungen erlitt.

## Oldenburg

Die Kinderlandverschickung im Juli. Am Montag Juli sind zum Gauamt für Volkswohlfahrt der NSDAP, Oldenburg im Rahmen der Kinderlandverschickung insgesamt 3100 Kinder aufgenommen und 1200 Kinder verschickt worden. Sinau kommen noch 32 Freizeiten für Kinderlandverschickung und Waisenkinder. Es befinden sich außer den Freizeithilfen auch subventionierte und Schmecker Kinder darunter.

## Emden

Derber der Arbeit. Auf den Norddeutschen Kanal wird der Transport von schweren Kanonenschiffen im Juli abgeschlossen. Der Transport von schweren Kanonenschiffen im Juli abgeschlossen.

## Norddeich

In drei Stunden von Norddeich nach Nordern abgeschlossen. Zwei in Norddeich melende Bahngüterzüge von Norddeich nach Nordern. Zwei in Norddeich melende Bahngüterzüge von Norddeich nach Nordern.

## Borkum

Halbmonatliche Flut über Borkum. Am Norddeich Borkum, das Flut in diesem Sommer einen Ausmaß erreicht hat, das in diesem Sommer einen Ausmaß erreicht hat.

## Lohne

Die Schweine vom Hühnerhof getroffen. Von einem schweren Unfall wurde ein Bauer aus Elmlohe betroffen, der mit einem Schweinetransport nach Lohne unterwegs war. Von einem schweren Unfall wurde ein Bauer aus Elmlohe betroffen.

## Nordhorn

Zustände vom Bliz erschlagen. Einen empfindlichen Verlust erlitt die Stadt Nordhorn durch den Bliz. Einen empfindlichen Verlust erlitt die Stadt Nordhorn durch den Bliz.

## Benthien

Preisfestschließung Benthien für Sonntag 7. August. Die Preise für die verschiedenen Waren sind für Sonntag 7. August festgesetzt. Die Preise für die verschiedenen Waren sind für Sonntag 7. August festgesetzt.

## Wahl

Angewandte Mittel 20000 Mark für 55-Heim. Ein Antragsteller hat für die 55-Heim einen Antrag gestellt. Ein Antragsteller hat für die 55-Heim einen Antrag gestellt.

## Qualenbrück

Ein Vindbaum verdrängt ein Haus. Schon zu Anfang des Jahres wurde ein großer Vindbaum vor dem Hause eines hiesigen Einwohners umgeknickt. Ein Vindbaum verdrängt ein Haus.

## Uelzen

Verstirbt Junge tot aufgefunden. Ein seit Anfang März verstirbt Junge aus Uelzen wurde heute in der Nähe von Uelzen aufgefunden. Ein seit Anfang März verstirbt Junge aus Uelzen wurde heute in der Nähe von Uelzen aufgefunden.



Rund um den Roland

Am kommenden Sonnabend wieder Großfeuerwerk!

Bremer, 31. Juli. Das alljährliche Sommergroßfeuerwerk am Osterdiek...

Um so größer aber wird das Interesse sein, wenn der Osterdiek am Sonntagabend...

Es gibt wohl kaum einen Bremer, der nicht wenigstens einmal eines der gemächlichen, osterabendlichen Rosenfeuerwerke der NSDAP...

Daß die Veranstalter darüber hinaus immer bemüht sind, jedesmal die Zuschauer mit neuen Feuerspielen zu erfreuen...

Die nächste Aufgabe wird sein, die Politischen Leiter mit den engeren Mitarbeitern der Ortsgruppenleitung...

Die Regelung der Geschäftsleitungsfrage ist die nächste dringende Aufgabe...

Die nächste Aufgabe wird sein, die Politischen Leiter mit den engeren Mitarbeitern der Ortsgruppenleitung...

Die nächste Aufgabe wird sein, die Politischen Leiter mit den engeren Mitarbeitern der Ortsgruppenleitung...

Die nächste Aufgabe wird sein, die Politischen Leiter mit den engeren Mitarbeitern der Ortsgruppenleitung...

Die nächste Aufgabe wird sein, die Politischen Leiter mit den engeren Mitarbeitern der Ortsgruppenleitung...

Die nächste Aufgabe wird sein, die Politischen Leiter mit den engeren Mitarbeitern der Ortsgruppenleitung...

Die nächste Aufgabe wird sein, die Politischen Leiter mit den engeren Mitarbeitern der Ortsgruppenleitung...

Die nächste Aufgabe wird sein, die Politischen Leiter mit den engeren Mitarbeitern der Ortsgruppenleitung...

Die nächste Aufgabe wird sein, die Politischen Leiter mit den engeren Mitarbeitern der Ortsgruppenleitung...

Die nächste Aufgabe wird sein, die Politischen Leiter mit den engeren Mitarbeitern der Ortsgruppenleitung...

Die nächste Aufgabe wird sein, die Politischen Leiter mit den engeren Mitarbeitern der Ortsgruppenleitung...

Die nächste Aufgabe wird sein, die Politischen Leiter mit den engeren Mitarbeitern der Ortsgruppenleitung...

Die nächste Aufgabe wird sein, die Politischen Leiter mit den engeren Mitarbeitern der Ortsgruppenleitung...

Die nächste Aufgabe wird sein, die Politischen Leiter mit den engeren Mitarbeitern der Ortsgruppenleitung...

Die nächste Aufgabe wird sein, die Politischen Leiter mit den engeren Mitarbeitern der Ortsgruppenleitung...

Die nächste Aufgabe wird sein, die Politischen Leiter mit den engeren Mitarbeitern der Ortsgruppenleitung...

Die nächste Aufgabe wird sein, die Politischen Leiter mit den engeren Mitarbeitern der Ortsgruppenleitung...

Die nächste Aufgabe wird sein, die Politischen Leiter mit den engeren Mitarbeitern der Ortsgruppenleitung...

Die nächste Aufgabe wird sein, die Politischen Leiter mit den engeren Mitarbeitern der Ortsgruppenleitung...

Die nächste Aufgabe wird sein, die Politischen Leiter mit den engeren Mitarbeitern der Ortsgruppenleitung...

Die nächste Aufgabe wird sein, die Politischen Leiter mit den engeren Mitarbeitern der Ortsgruppenleitung...

Die nächste Aufgabe wird sein, die Politischen Leiter mit den engeren Mitarbeitern der Ortsgruppenleitung...

Die Umorganisation des Kreises Bremen der NSDAP. vollzogen / Das Kreisgebiet wurde in 53 Ortsgruppen aufgeteilt - Verpflichtung der neuen Ortsgruppenleiter durch Kreisleiter Blanke

Der Kreis Bremen der NSDAP, der das Gebiet Stadt und Landgebiet Bremen und Region umschließt, wurde, wie die NSDAP mehrfach mitteilte, in 53 Ortsgruppen aufgeteilt. Die harte Verteilung der Ortsgruppenbereiche hat den Zweck, die Arbeit innerhalb der Ortsgruppen intensiver gestalten, alle Volksgenossen und auch alle übrigen Volksgenossen noch besser als bisher betreuen zu können...



Kreisleiter Blanke verpflichtet mit Handschlag die neuen Ortsgruppenleiter. — Hinter dem Kreisleiter Kreisorganisations- und propagandaleiter Tretow. Aufnahme: Sommer.

Der Kreisleiter Blanke hat die Arbeit innerhalb der Ortsgruppen intensiver gestalten, alle Volksgenossen und auch alle übrigen Volksgenossen noch besser als bisher betreuen zu können...

Die Umorganisation des Kreises Bremen der NSDAP ist die nächste dringende Aufgabe...

Die Umorganisation des Kreises Bremen der NSDAP ist die nächste dringende Aufgabe...

Die Umorganisation des Kreises Bremen der NSDAP ist die nächste dringende Aufgabe...

Die Umorganisation des Kreises Bremen der NSDAP ist die nächste dringende Aufgabe...

Die Umorganisation des Kreises Bremen der NSDAP ist die nächste dringende Aufgabe...

Die Umorganisation des Kreises Bremen der NSDAP ist die nächste dringende Aufgabe...

Nach dieser ehrenvollen Befreiung der aus ihrem hohen Ortsgruppenamt scheidenden Kameraden...

Die Umorganisation des Kreises Bremen der NSDAP ist die nächste dringende Aufgabe...

Die Umorganisation des Kreises Bremen der NSDAP ist die nächste dringende Aufgabe...

Die Umorganisation des Kreises Bremen der NSDAP ist die nächste dringende Aufgabe...

Die Umorganisation des Kreises Bremen der NSDAP ist die nächste dringende Aufgabe...

Die Umorganisation des Kreises Bremen der NSDAP ist die nächste dringende Aufgabe...

Die Umorganisation des Kreises Bremen der NSDAP ist die nächste dringende Aufgabe...

dann aus, verpflichtet ich euch auf eure Aufgaben als Ortsgruppenleiter.

Die Umorganisation des Kreises Bremen der NSDAP ist die nächste dringende Aufgabe...

Die Umorganisation des Kreises Bremen der NSDAP ist die nächste dringende Aufgabe...

Die Umorganisation des Kreises Bremen der NSDAP ist die nächste dringende Aufgabe...

Die Umorganisation des Kreises Bremen der NSDAP ist die nächste dringende Aufgabe...

Die Umorganisation des Kreises Bremen der NSDAP ist die nächste dringende Aufgabe...

Die Umorganisation des Kreises Bremen der NSDAP ist die nächste dringende Aufgabe...

Tankwagen in Brand geraten

Gehtes nachmittags geriet ein Tankwagen, der mit 4500 Liter Benzin gefüllt war, im Zentrum der Dieg im Industriegebiet in Brand. Das Feuer, das schon bei geringem Führerbesatz erlosch, hatte sich für den Wagen...

Konful Ohlweg 75 Jahre

Am heutigen Tage feiert Konful Franz Ohlweg 75 Jahre. Der Herr Ohlweg ist ein Mann von großem Charakter...

Öffentliche Impfungen in der Stadt Bremen

Die öffentlichen, unentgeltlichen Impfungen der Kinder in den ersten Lebensjahren (Grippeimpfung) finden in Krankenhäusern und in Kindergärten statt.

Die Namen und die genaue Angabe der Grenzen unserer neuen Ortsgruppen findet der Leser im Text.

Die Namen und die genaue Angabe der Grenzen unserer neuen Ortsgruppen findet der Leser im Text.



Verteilung der neuen Ortsgruppen im Kreisgebiet Bremen

Table with 2 columns: Ortsgruppe and Kreisleiter. Lists 53 districts and their respective leaders.

Namen und Grenzen der neuen Ortsgruppen

Die auf unserer Karte mit Ziffern bezeichneten 53 Ortsgruppen haben folgende Grenzen: 1. Bohnenfeld, Grenzschloß, Grenz...



„NS.-Kampfspiele 1937“

Am Dienstag, dem 9., und Mittwoch, dem 10. August, findet um 20.30 Uhr im Gollia Park eine Veranstaltung der NS. Kampfspiele 1937...

Die NS. als die vom Führer bestimmte Trägerin folger Gesehung müßte weitaus Kreis einbringlich mit diesem ihrem Willen bekannt machen...

Neuer Film in der Schauburg: „Unter Mordverdacht“

Ein amerikanischer Kriminalfilm, der bis zum Schluß ebenso spannend wie unterhaltsam verläuft, wennig gewagte Kriminalromane der modernen Literatur...

Am 31. Juli 1938 im folgenden Stücken zu begeben: 1. Die Wälder der Wälder...

Im Straßenverkehr verunglückt

Wann liegt ein mitwirkendes Verschulden bei einem Verkehrsunfall vor?

Nach den gesetzlichen Vorschriften kann die Entschädigung aus der rechtsfähigen Unfallversicherung...

Es kommt also bei der Feststellung des Umfangs der Verletzung der Entschädigung darauf an, wie groß das Verschulden war und ob andere Ursachen...

Wenn 3. ein Fahrer auf dem Wege nach oder von der Arbeitstätte eine Fernverkehrsstraße überqueren will, muß er mit dem Veranlassen...

Die Unklarheiten in der Butterverfälschung Die häufigste Art der Verfälschung ist die Zugabe von Wasser...

Großhonzert der Werkscharen

Endlich hat auch Bremen den Arbeiterkonzert Sommer, und gestern Abend war wohl der schönste Sommerabend...

Der Sängerkreis brachte das Repertoire „Freut euch der Lebens- und Lande Erde, viele andere schöne Melodien...

Radio-Heimat?

Wi Bremer sind ja oftmals allsoop am Reisen, den ein flattert in den Ränzen, den andere in den Ränzen...

Unklarheiten in der Butterverfälschung

Die häufigste Art der Verfälschung ist die Zugabe von Wasser, die häufigste Art der Verfälschung ist die Zugabe von Wasser...

Organ der „Gesellschaft Deutscher Sammler“ in der NSG. „Kraft durch Freude“, Gaugruppe Weser-Ems (31. 7.)

Stimmungs- und Sammler-Liste mit Namen und Adressen.

Stimmungs- und Sammler-Liste mit Namen und Adressen.

Was kam sie ihm — was kam sie ihm

Die Widrigkeit der Zeitungen stellt den Sammler immer wieder vor die obigen Fragen. Diese Fragen zu beantworten...

Freizeitliche Seite

Freizeitliche Seite: Die NS. Kampfspiele 1937, die NS. Kampfspiele 1937...

Auch hastedit und Gröpelingen erfasst

Weitere Ausdehnung der Küchenabfallsammlung des LKW. — Hausfrauen, tut eure Pflicht!

Die Entnahme von Küchenabfällen für das Ernährungsamt ist jetzt auch auf die Städte Gröpelingen und Hastedit ausgedehnt...

Neuzeitliche Kunst

Planland: Evelyn erträgt aus die Nachkriegszeit, die Planland Evelyn erträgt aus die Nachkriegszeit...

Hebräer

Hebräer: Die Hebräer, die Hebräer, die Hebräer...

Stimmungs- und Sammler-Liste

Stimmungs- und Sammler-Liste mit Namen und Adressen.

Stimmungs- und Sammler-Liste mit Namen und Adressen.

Stimmungs- und Sammler-Liste mit Namen und Adressen.

Stimmungs- und Sammler-Liste mit Namen und Adressen.

Advertisement for 'Glückes Milch' featuring a cow illustration and text: 'Auch an heißen Tagen köstliche Durst- und erfrischende Getränke...'.











Siege in der holländischen TT.
Holländische Fahrer sind in der holländischen TT...

Die Alpenfahrt beendet
Die Alpenfahrt wurde am Sonntag...

Denen Grasbahnrennen
In Norddeutschland ist es bei den Grasbahnrennen...

Jacobsohnmann
Jacobsohnmann, Hermann, Berlin, Dresden...

Die Alpenfahrt beendet
Denen Grasbahnrennen
Jacobsohnmann

Bremen, 31. Juli 1938

Das ole Bremen achtern Schütting 1870/71

Opfchern, so as em dat ole Süde vertell bobbt, von Schmidt-Barrien

Poppen-Albert
Guder Guder Gang, harr de Rekel Diele...

Moord un Doordag
Mir sien Gern, Verdracht un Widen, Schütting...

Das ole Bremen achtern Schütting
Opfchern, so as em dat ole Süde vertell bobbt...

Das ole Bremen achtern Schütting
Opfchern, so as em dat ole Süde vertell bobbt...

Das ole Bremen achtern Schütting
Opfchern, so as em dat ole Süde vertell bobbt...

Lied für den Abend
Von Kurt Hamann
Du glückst über blauen Taube...

Valentin's Hof / von Frieda Pels
Valentin war in seinen jungen Jahren nach...

Der Scherenschiefer / erzählung von Fritz Krimharts
Sagst du zum Fechter hinaus, er ist schon...

Das ole Bremen achtern Schütting
Opfchern, so as em dat ole Süde vertell bobbt...

Das ole Bremen achtern Schütting
Opfchern, so as em dat ole Süde vertell bobbt...

Das ole Bremen achtern Schütting
Opfchern, so as em dat ole Süde vertell bobbt...

Das ole Bremen achtern Schütting
Opfchern, so as em dat ole Süde vertell bobbt...

Das ole Bremen achtern Schütting
Opfchern, so as em dat ole Süde vertell bobbt...

Das ole Bremen achtern Schütting
Opfchern, so as em dat ole Süde vertell bobbt...

Das ole Bremen achtern Schütting
Opfchern, so as em dat ole Süde vertell bobbt...

Das ole Bremen achtern Schütting
Opfchern, so as em dat ole Süde vertell bobbt...

Das ole Bremen achtern Schütting
Opfchern, so as em dat ole Süde vertell bobbt...

Das ole Bremen achtern Schütting
Opfchern, so as em dat ole Süde vertell bobbt...

Das ole Bremen achtern Schütting
Opfchern, so as em dat ole Süde vertell bobbt...

Das ole Bremen achtern Schütting
Opfchern, so as em dat ole Süde vertell bobbt...

Das ole Bremen achtern Schütting
Opfchern, so as em dat ole Süde vertell bobbt...

Das ole Bremen achtern Schütting
Opfchern, so as em dat ole Süde vertell bobbt...

Das ole Bremen achtern Schütting
Opfchern, so as em dat ole Süde vertell bobbt...









# Die deutsche Frau

Wochenbeilage der „Bromer Zeitung“

Nummer 30 :: 31. Juli 1938

## Gesunde Wohnstätten für jeden

Vierraumwohnung — eine Forderung der DAF. / Platz dem Kinderbett

Seit einigen Jahrzehnten ist die Wohnungsfrage zu einem Problem für einen großen Teil der Kulturstaaten der Welt geworden. Seit der Machtübernahme im Jahre 1933 wurde die nationalsozialistische Bewegung auch auf diesem Gebiete die Feststellung machen, daß außerordentlich fleißig verhandelt und diskutiert worden war, das Wohnungsproblem selbst aber wurde nicht beseitigt. Alle ergriffenen Maßnahmen erwiesen sich als unzulänglich, und das liberalistisch-marxistische System hinterließ einen unabweislichen Nachdruck auf die Wohnungsfrage. Die Wohnungsfrage ist ein sozialpolitisches Problem, das die damaligen Wirtschafts- und Sozialpolitiker glaubten, das Wirtschaftswesen, die Arbeitskraft von der Bevölkerungspolitik der Bevölkerung, überwinden zu können. Anders der Nationalsozialismus, der zur Erreichung seiner großen Ziele, zur Durchsetzung seines weltweiten Weltansehens, ein festes und gesundes deutsches Volk der Arbeit in erster Linie benötigt. Es kann darum der Partei und dem Staat nicht gleichzeitig bleiben, in welchen Mäßen der wachsende Wohlstand, wie die vielen Räume geschaffen sind. Der Nationalsozialismus betrachtet also die Wohnraumfrage nicht nur als ein Problem der Wohlfahrt, sondern vor allem von der sozialpolitischen Seite.

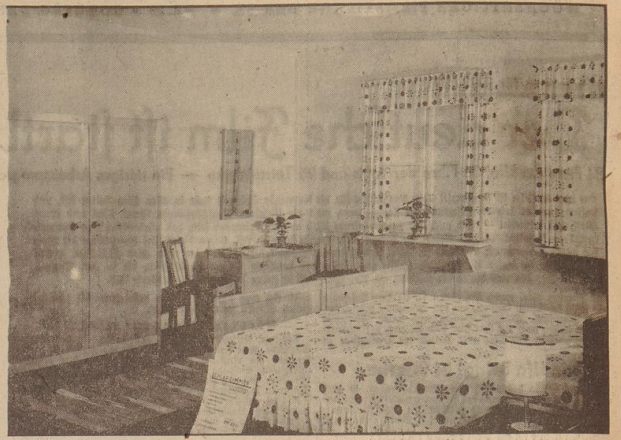
flüchen niemals gespart werden dürfen. Andererseits glaubte man aus der Arbeit des Heimstättenamtes der DAF, die Tendenz erkennen zu können, daß die Deutsche Arbeitsfront lediglich hinsichtlich der Wohnraumverteilung an der Erteilung neuer Zielvorgaben interessiert ist. Das ist aber nicht so!

Die ideale Form der Planung ist die Gemeinschaftsplanung, in der neben dem Eigentum die Kleinwohnung, das Reihenhaus und das Stodwerkhaus vertreten sind. Als Ausdruck des nationalsozialistischen Willens und der Volksgemeinschaft müssen das Heim und das Gemeinschaftsheim der Kern und Mittelpunkt bilden. Die Vierraumwohnung ist in letzter Zeit als Forderung in der Öffentlichkeit herausgestellt worden und hat erfreulicherweise Zustimmung bei den Fachkreisen gefunden. Doch eine Ausweitung der Wohnfläche auch im Stodwerkhausbau zu erreichen ist und damit verbundenen Finanzierungsfragen zu lösen sind, kann vom Heimstättenamt aus gesehen, ein festes und gesundes deutsches Volk der Arbeit in erster Linie benötigt. Es kann darum der Partei und dem Staat nicht gleichzeitig bleiben, in welchen Mäßen der wachsende Wohlstand, wie die vielen Räume geschaffen sind. Der Nationalsozialismus betrachtet also die Wohnraumfrage nicht nur als ein Problem der Wohlfahrt, sondern vor allem von der sozialpolitischen Seite.

In Deutschland wird der Zeitpunkt eintreten, wo es endlich aufgehört hat, daß die Wohnungsfrage eine Angelegenheit heimlicher Spezialisten ist. Neben dem Recht auf Arbeit muß das Recht auf die Wohnung liegen. Aus dem bereits vom Reichsminister Dr. Frick angelegten neuen Wohnrecht des Nationalsozialismus wird sich eine Revolution des bürgerlichen Rechts ergeben. Die Deutsche Arbeitsfront, die dem Führer, was er selbst ernst vor aller Öffentlichkeit auf dem Parteitag 1937 feststellte, die Aufgabe der sozialen Betreuung aller schaffenden übertrug bekommen hat, hat auf Grund dieses Auftrages, da der Wohnstättenbau eine außerordentlich sozialpolitische Frage ist, damit auch die Lösung des Wohnraumproblems für den wachsenden deutschen Volk der Arbeit in erster Linie benötigt. Es kann darum der Partei und dem Staat nicht gleichzeitig bleiben, in welchen Mäßen der wachsende Wohlstand, wie die vielen Räume geschaffen sind. Der Nationalsozialismus betrachtet also die Wohnraumfrage nicht nur als ein Problem der Wohlfahrt, sondern vor allem von der sozialpolitischen Seite.

Daß das Wohnungsproblem vom Heimstättenamt zu Beginn seiner Arbeit in den Vordergrund gestellt wurde, hat ihm auch die Sympathie der „Komunisten“ auf diesem Gebiet eingetragen. Jeder war bereit, die Forderungen der Nationalsozialisten zu erfüllen, die die Wohnungsfrage als ein Problem der Wohlfahrt, sondern vor allem von der sozialpolitischen Seite.

Das deutsche Volk ist es gewohnt, daß Probleme, die einmal von dem Reichsleiter der Deutschen Arbeitsfront, Dr. Frick, aufgeworfen worden sind, auch gelöst werden. Die Arbeitsfront, die alle bürgerlichen Kreise können die Gewißheit haben, daß trotz der gegenwärtigen Ergebnisse ihrer Reden und ihrer Maßnahmen auch die Fragen der deutschen Wohnfrage, d. h. die Wohnraumverteilung, im Interesse des deutschen Hausbaus finanziell gelöst werden.



Geund, aber auch schön, behaglich und gemächlich soll insbesondere das Schlafzimmer der deutschen Familie sein. Das gezeigte Schlafzimmer bietet ein Bild der Formschönheit, Gediegenheit, ist licht und klar in seiner ganzen Ausgestaltung. Dies ist eine Grundforderung des Heimstättenamtes der DAF. Aufnahme: Pressamt DAF.

## Rettung aus Verzweiflung

Das neue Scheidungsrecht wirkt erlösend — Zweckentsprechende Regelung der Unterhaltsfrage

Saum ein Gesetz ist mit solcher Spannung und mit so großen Hoffnungen erwartet worden wie das neue Scheidungsrecht. Schon vor vierzig Jahren, als das bürgerliche Ehegesetz erlassen wurde, war das in ihm geregelte Scheidungsrecht nicht den tatsächlichen Verhältnissen des Lebens gemäß, weil es nicht auf die wirklichen Lebensverhältnisse Rücksicht nahm, sondern als Formvorschrift, nach langwierigen Verhandlungen der Parteien aufzuheben. Die Lebensverhältnisse des Scheidungsrechts des bürgerlichen Ehegesetzes wirkte sich im Laufe der Zeit immer mehr heraus, da sich Lebensverhältnisse, Lebensverhältnisse und Lebensverhältnisse immer mehr veränderten.

Das neue Scheidungsrecht, das in dem „Gesetz zur Vereinfachung des Rechts der Ehescheidung und der Unterhaltsfrage“ enthalten ist, ist ein Schritt in die richtige Richtung. Es berücksichtigt die tatsächlichen Verhältnisse des Lebens und ermöglicht es, die Ehe zu lösen, wenn sie nicht mehr zu halten ist. Das neue Scheidungsrecht ist ein Schritt in die richtige Richtung. Es berücksichtigt die tatsächlichen Verhältnisse des Lebens und ermöglicht es, die Ehe zu lösen, wenn sie nicht mehr zu halten ist.

Das neue Scheidungsrecht, das in dem „Gesetz zur Vereinfachung des Rechts der Ehescheidung und der Unterhaltsfrage“ enthalten ist, ist ein Schritt in die richtige Richtung. Es berücksichtigt die tatsächlichen Verhältnisse des Lebens und ermöglicht es, die Ehe zu lösen, wenn sie nicht mehr zu halten ist. Das neue Scheidungsrecht ist ein Schritt in die richtige Richtung. Es berücksichtigt die tatsächlichen Verhältnisse des Lebens und ermöglicht es, die Ehe zu lösen, wenn sie nicht mehr zu halten ist.

Das neue Scheidungsrecht, das in dem „Gesetz zur Vereinfachung des Rechts der Ehescheidung und der Unterhaltsfrage“ enthalten ist, ist ein Schritt in die richtige Richtung. Es berücksichtigt die tatsächlichen Verhältnisse des Lebens und ermöglicht es, die Ehe zu lösen, wenn sie nicht mehr zu halten ist. Das neue Scheidungsrecht ist ein Schritt in die richtige Richtung. Es berücksichtigt die tatsächlichen Verhältnisse des Lebens und ermöglicht es, die Ehe zu lösen, wenn sie nicht mehr zu halten ist.

Das neue Scheidungsrecht, das in dem „Gesetz zur Vereinfachung des Rechts der Ehescheidung und der Unterhaltsfrage“ enthalten ist, ist ein Schritt in die richtige Richtung. Es berücksichtigt die tatsächlichen Verhältnisse des Lebens und ermöglicht es, die Ehe zu lösen, wenn sie nicht mehr zu halten ist. Das neue Scheidungsrecht ist ein Schritt in die richtige Richtung. Es berücksichtigt die tatsächlichen Verhältnisse des Lebens und ermöglicht es, die Ehe zu lösen, wenn sie nicht mehr zu halten ist.

Das neue Scheidungsrecht, das in dem „Gesetz zur Vereinfachung des Rechts der Ehescheidung und der Unterhaltsfrage“ enthalten ist, ist ein Schritt in die richtige Richtung. Es berücksichtigt die tatsächlichen Verhältnisse des Lebens und ermöglicht es, die Ehe zu lösen, wenn sie nicht mehr zu halten ist. Das neue Scheidungsrecht ist ein Schritt in die richtige Richtung. Es berücksichtigt die tatsächlichen Verhältnisse des Lebens und ermöglicht es, die Ehe zu lösen, wenn sie nicht mehr zu halten ist.

Das neue Scheidungsrecht, das in dem „Gesetz zur Vereinfachung des Rechts der Ehescheidung und der Unterhaltsfrage“ enthalten ist, ist ein Schritt in die richtige Richtung. Es berücksichtigt die tatsächlichen Verhältnisse des Lebens und ermöglicht es, die Ehe zu lösen, wenn sie nicht mehr zu halten ist. Das neue Scheidungsrecht ist ein Schritt in die richtige Richtung. Es berücksichtigt die tatsächlichen Verhältnisse des Lebens und ermöglicht es, die Ehe zu lösen, wenn sie nicht mehr zu halten ist.

Das neue Scheidungsrecht, das in dem „Gesetz zur Vereinfachung des Rechts der Ehescheidung und der Unterhaltsfrage“ enthalten ist, ist ein Schritt in die richtige Richtung. Es berücksichtigt die tatsächlichen Verhältnisse des Lebens und ermöglicht es, die Ehe zu lösen, wenn sie nicht mehr zu halten ist. Das neue Scheidungsrecht ist ein Schritt in die richtige Richtung. Es berücksichtigt die tatsächlichen Verhältnisse des Lebens und ermöglicht es, die Ehe zu lösen, wenn sie nicht mehr zu halten ist.

### Alles für die Umlaubsreise

**K 34 112**  
Nachmittagskleid aus Wasche oder hellem Vliesstoff. Es ist am Ausschnitt und an den Ärmeln aus Sammetstoff gerollt. Einmal gefaltet, ein einfaches, aber wirkungsvolles Schmeißkleid. Die Rückseite hat einen vorderen Reißverschluss. Absteckender Band- oder Lederkragen mit Schmalde. Erforderlich: Etwa 3,5 m Stoff, 80 cm Br.

**B 34 321**  
Bunte Beyer-Schnitt für 88 und 96 cm Oberweite. M 34 321. Die Bluse aus gebleichtem Waschstoff wirkt durch die Einblende der Schirmen. Erforderlich: Etwa 1,50 m Stoff, 80 cm breit. Bunte Beyer-Schnitt für 92, 112 und 130 cm Oberweite. M 34 317. Gemusterte Kretonne bildet das Material dieser schlichten Bluse. Erforderlich: Etwa 1,50 m Stoff, 80 cm breit. Bunte Beyer-Schnitt für 88, 96, 104 und 112 cm Oberweite. M 34 322. Der Streifenstoff ist für die großen seitlichen Taschen und für alle geschwungenen Riemen quer verarbeitet. Man kann jedoch den Rücken auch durchgehend arbeiten. Der Rock hat nur vorn eine überstehende Falte. Erforderlich: Etwa 2,50 m Stoff, 140 cm breit. Bunte Beyer-Schnitt für 92 und 100 cm Oberweite. — M 34 323. Ein sehr schöner und praktischer Reisesammet. Die Schnittform mit reif abgestopften Rückenanteile ist weit und bequem. Die weiten Reagenärmel sind am Handgelenk eng. Erforderlich: Etwa 2,25 m Stoff, 140 cm breit. Bunte Beyer-Schnitt für 96, 104, 112 und 120 cm Oberweite.

**S 34 356**

**M 34 342**

Zeichn. Beyer-Atelier.









Sonntag, den 31. Juli 1938

Zwei Städte am Meer

In Alenburg gibt es Skatkarten, in Markneukirchen Musikinstrumente, in Nürnberg Lebkuchen, in Lübeck Marzipan, in Nienburg Bärenrotten. Spricht man aber von Fischerei und Westmineralien, so hat man in Deutschland, weit vorgeschoben an der Mündung der Elbe und Weser, sind durch die unmittelbare Nähe des Meeres schon prädestiniert als Fischereiländer und als Zentren der deutschen Hochseefischerei. Man spricht hier auch von diesen beiden Städten von ihren Fischereihäfen abhängig sind, wie die Fischwirtschaft den beherrschenden Ausschlag gibt, Handel und Wandel befruchtet, ja, dem pulsenden Leben Westmineralien und Cuxhavens überhaupt erst die Voraussetzungen leiht. Beide Städte sind von Meer getrennt zu hängen von ihm ab und werden zum langsamen Absterben verurteilt, sein, wenn man ihnen eines Tages ihre bedeutende Hochseefischerei, oder verschafft man auch nur, die Flügel ihres Aufstiegs zu beschneiden.

Wieder Aufnahme bei Otavi

In Geschäftsbericht der Otavi-Minen- und Eisenbahn-Gesellschaft, Berlin, zum 31. März 1938 wird ausgeführt, daß der Betrieb in Tsambei wieder aufgenommen wurde. Der Rückgang der Metallpreise habe sich für Otavi nachteilig bemerkbar gemacht. Zu berücksichtigen sei ferner, daß die Erzförderung nach dem Entsaufen der Grube, für die beträchtlichen Aufwendungen zu machen waren, erst die Jahresjahre aufgenommen werden konnte. Wegen dieser Verhältnisse trotzdem ein Gewinn erzielt wurde, so sei dies u. a. dem Umstand zu verdanken, daß ein vor der Stilllegung der Grube auf Halde gelegter Posten Versauerung mit Verschiffung gebracht werden konnte. Die Erzförderung in Tsambei betrug 45.500 Tonnen, was 30.174 Tonne rund 37.800 Tonne. Die Vorratshaltungen für den Abbau der Eisenerzminerale sind im Februar dieses Jahres in Angriff genommen. Gleichzeitig setzte fort der Abbau ein. Die Aufnahme des Hüttenbetriebes erfolgte im Juli vorigen Jahres zunächst mit einem Otavi-Mineralienwerk und einer zweiten Otavi in Kadmium genannt. Zur Abflotierung kamen 420 t Konzentrate und 270 t Werkblei. Der Verkauf von Kadmium-Metall, das aus dem Hüttenflugasch gewonnen wird, konnte gegenüber dem Vorjahr wieder erhöht werden. Das Ferrovanadium in Lautawer (Gemeinschaftsbetrieb mit der Vereinigte Aluminium-Works A.G.) hat den Absatz erhöht. Das gegen Ende vorigen Jahres verzeichnete Ergebnis war trotzdem immerhin zufriedenstellend.

Betriebsaufnahme bei Otavi

Die Gesellschaft ist in der Lage, der G.V. die Verteilung einer Dividende von 0,50 RM je Anteil in Vorschlag zu bringen. Gleichzeitig wird für das Jahr 1938 die Abschreibung der Anlagevermögen auf 2,50 RM je Anteil ausgesetzt, wovon aber Kapitalertragsteuer und eine Einzahlung auf Anleihestock abgezogen, so daß die Dividende nur 0,30 RM ausmacht.

Ergebnis des Vorstandes

Mit Wirkung vom 1. Juli 1938 ist Dr. Wilhelm Voß als ordentliches Vorstandsmitglied in den Vorstand der Reichwerke A.G. für Erzbergbau und Eisenhütten Hermann Göring eingetreten. Dr. Wilhelm Voß, der schon als bisheriger stellvertretender Vorsitzender des Aufsichtsrats mit dem Reichswerke verbunden war, wird den kommerziellen Sektor der Hermann-Göring-Werke unter seiner Leitung zusammenfassen und die Aufsicht über die Erzeugung des Eisens aus der fortschreitenden Entwicklung im Aufbau der Reichwerke. Bis zu seinem Eintritt in den Vorstand der Reichwerke wird Dr. Wilhelm Voß als stellvertretender Vorsitzender der Deutschen Revisions- und Kontrollgesellschaft fungieren.

Beschränkte Erhöhung

Im Reichsgesetzblatt Nr. 119 vom 20. Juli wird das von der Reichsregierung beschlossene, auf drei Jahre befristete Gesetz zur Erhöhung der Körperschaftsteuer für die Jahre 1938 bis 1940 verkündet. Das Gesetz betrifft die Erhöhung der Körperschaftsteuer auf 25% für die Kalenderjahre 1938 und 1940 auf 30%, in den Fällen, in denen sie nach geltendem Recht 19% beträgt, für die Kalenderjahre 1939 und 1940 auf 40%. In den Fällen, in denen sie nach geltendem Recht 15% beträgt, für die Kalenderjahre 1938 und 1940 auf 20%. Die Voraussetzungen, die ab 1. September 1938 bis zur Bekanntgabe des Körperschaftsteuergesetzes für 1938 gelten werden, erhöhen sich um ein Drittel. — Das Gesetz betrifft nicht das Land Österreich.

Norwegischer Waldförderung

Am 30. Juli, laut Pressenotlage aus Teonberg werden unter den Waldförderungsgesellschaften Verhandlungen über die Bildung eines Waldförderungsgesellschafts in der Provinz Westfalen 1938/39 geschlossen. An den Verhandlungen sind angeleglich alle norwegischen und holländischen Waldförderungsgesellschaften beteiligt, jedoch nicht die englische Margareten-Union, die japanische Gesellschaft u. a. Der Zweck der Verhandlungen besteht darin, die bisher noch zu keinem abschließenden Ergebnis gelangten Verhandlungen zu beenden.

Der Tabakverehrung im Juni

Der Steuerwert der im Juni in den Verkehr gebrachten Tabakwaren, gesamt, betrug 1.100.000 RM. Im Vergleich mit dem Vormonat (1.077.700 RM) ist allerdings ein Rückgang eingetreten. Die Produktion im Juni betrug 1.100.000 RM, im Juli 1.077.700 RM. Der Wert im Juni betrug 1.100.000 RM, im Juli 1.077.700 RM. Der Wert im Juni betrug 1.100.000 RM, im Juli 1.077.700 RM.

Bremer Tabakbericht

Bremen, 30. Juli. Wie in jedem Jahre war das Geschäft mit Tabakwaren im Juni ein wenig ruhiger als im Mai. Die Kaufkraft blieb jedoch gut. Der verminderte Umsatz ist hauptsächlich auf den Rückgang der Produktion infolge Erziehung der Vorräte im Ursprungslande sowie Verzögerung vorübergehender Verrechnungsabweisungen zurückzuführen. Die Produktion im Juni betrug 1.100.000 RM, im Juli 1.077.700 RM. Der Wert im Juni betrug 1.100.000 RM, im Juli 1.077.700 RM.

Kammgarnspinnerei Kaiserslautern

Wiederaufnahme der Dividendenzahlung. Die G.V. der Kammgarnspinnerei Kaiserslautern, die im März dieses Jahres die Dividende für das Jahr 1937 auszuschütten wollte, hat sich durch den Rückgang der Metallpreise gezwungen gesehen, die Ausschüttung zu verschieben. Die Dividende wird nun für das Jahr 1938 auf 0,50 RM je Anteil festgesetzt.

Nürnberg Burg

Die Sommer-Einkaufszug des Großkaufmannsverbandes Nürnberg Burg hat eine große Beteiligung an allen Teilen des Aufstiegs mit dem Reichswerke auf das gesamte Geschäftsbereich erreicht. Die Produktion im Juni betrug 1.100.000 RM, im Juli 1.077.700 RM. Der Wert im Juni betrug 1.100.000 RM, im Juli 1.077.700 RM.

Wiederaufnahme der Dividendenzahlung

Die G.V. der Kammgarnspinnerei Kaiserslautern, die im März dieses Jahres die Dividende für das Jahr 1937 auszuschütten wollte, hat sich durch den Rückgang der Metallpreise gezwungen gesehen, die Ausschüttung zu verschieben. Die Dividende wird nun für das Jahr 1938 auf 0,50 RM je Anteil festgesetzt.

Wiederaufnahme der Dividendenzahlung

Die G.V. der Kammgarnspinnerei Kaiserslautern, die im März dieses Jahres die Dividende für das Jahr 1937 auszuschütten wollte, hat sich durch den Rückgang der Metallpreise gezwungen gesehen, die Ausschüttung zu verschieben. Die Dividende wird nun für das Jahr 1938 auf 0,50 RM je Anteil festgesetzt.

Wiederaufnahme der Dividendenzahlung

Die G.V. der Kammgarnspinnerei Kaiserslautern, die im März dieses Jahres die Dividende für das Jahr 1937 auszuschütten wollte, hat sich durch den Rückgang der Metallpreise gezwungen gesehen, die Ausschüttung zu verschieben. Die Dividende wird nun für das Jahr 1938 auf 0,50 RM je Anteil festgesetzt.

Wiederaufnahme der Dividendenzahlung

Die G.V. der Kammgarnspinnerei Kaiserslautern, die im März dieses Jahres die Dividende für das Jahr 1937 auszuschütten wollte, hat sich durch den Rückgang der Metallpreise gezwungen gesehen, die Ausschüttung zu verschieben. Die Dividende wird nun für das Jahr 1938 auf 0,50 RM je Anteil festgesetzt.

Wiederaufnahme der Dividendenzahlung

Die G.V. der Kammgarnspinnerei Kaiserslautern, die im März dieses Jahres die Dividende für das Jahr 1937 auszuschütten wollte, hat sich durch den Rückgang der Metallpreise gezwungen gesehen, die Ausschüttung zu verschieben. Die Dividende wird nun für das Jahr 1938 auf 0,50 RM je Anteil festgesetzt.

Wiederaufnahme der Dividendenzahlung

Die G.V. der Kammgarnspinnerei Kaiserslautern, die im März dieses Jahres die Dividende für das Jahr 1937 auszuschütten wollte, hat sich durch den Rückgang der Metallpreise gezwungen gesehen, die Ausschüttung zu verschieben. Die Dividende wird nun für das Jahr 1938 auf 0,50 RM je Anteil festgesetzt.

Wiederaufnahme der Dividendenzahlung

Die G.V. der Kammgarnspinnerei Kaiserslautern, die im März dieses Jahres die Dividende für das Jahr 1937 auszuschütten wollte, hat sich durch den Rückgang der Metallpreise gezwungen gesehen, die Ausschüttung zu verschieben. Die Dividende wird nun für das Jahr 1938 auf 0,50 RM je Anteil festgesetzt.

Wiederaufnahme der Dividendenzahlung

Die G.V. der Kammgarnspinnerei Kaiserslautern, die im März dieses Jahres die Dividende für das Jahr 1937 auszuschütten wollte, hat sich durch den Rückgang der Metallpreise gezwungen gesehen, die Ausschüttung zu verschieben. Die Dividende wird nun für das Jahr 1938 auf 0,50 RM je Anteil festgesetzt.

Wiederaufnahme der Dividendenzahlung

Die G.V. der Kammgarnspinnerei Kaiserslautern, die im März dieses Jahres die Dividende für das Jahr 1937 auszuschütten wollte, hat sich durch den Rückgang der Metallpreise gezwungen gesehen, die Ausschüttung zu verschieben. Die Dividende wird nun für das Jahr 1938 auf 0,50 RM je Anteil festgesetzt.

Wiederaufnahme der Dividendenzahlung

Die G.V. der Kammgarnspinnerei Kaiserslautern, die im März dieses Jahres die Dividende für das Jahr 1937 auszuschütten wollte, hat sich durch den Rückgang der Metallpreise gezwungen gesehen, die Ausschüttung zu verschieben. Die Dividende wird nun für das Jahr 1938 auf 0,50 RM je Anteil festgesetzt.

Wiederaufnahme der Dividendenzahlung

Die G.V. der Kammgarnspinnerei Kaiserslautern, die im März dieses Jahres die Dividende für das Jahr 1937 auszuschütten wollte, hat sich durch den Rückgang der Metallpreise gezwungen gesehen, die Ausschüttung zu verschieben. Die Dividende wird nun für das Jahr 1938 auf 0,50 RM je Anteil festgesetzt.

Wiederaufnahme der Dividendenzahlung

Die G.V. der Kammgarnspinnerei Kaiserslautern, die im März dieses Jahres die Dividende für das Jahr 1937 auszuschütten wollte, hat sich durch den Rückgang der Metallpreise gezwungen gesehen, die Ausschüttung zu verschieben. Die Dividende wird nun für das Jahr 1938 auf 0,50 RM je Anteil festgesetzt.

Wiederaufnahme der Dividendenzahlung

Die G.V. der Kammgarnspinnerei Kaiserslautern, die im März dieses Jahres die Dividende für das Jahr 1937 auszuschütten wollte, hat sich durch den Rückgang der Metallpreise gezwungen gesehen, die Ausschüttung zu verschieben. Die Dividende wird nun für das Jahr 1938 auf 0,50 RM je Anteil festgesetzt.

Wiederaufnahme der Dividendenzahlung

Die G.V. der Kammgarnspinnerei Kaiserslautern, die im März dieses Jahres die Dividende für das Jahr 1937 auszuschütten wollte, hat sich durch den Rückgang der Metallpreise gezwungen gesehen, die Ausschüttung zu verschieben. Die Dividende wird nun für das Jahr 1938 auf 0,50 RM je Anteil festgesetzt.

Wiederaufnahme der Dividendenzahlung

Die G.V. der Kammgarnspinnerei Kaiserslautern, die im März dieses Jahres die Dividende für das Jahr 1937 auszuschütten wollte, hat sich durch den Rückgang der Metallpreise gezwungen gesehen, die Ausschüttung zu verschieben. Die Dividende wird nun für das Jahr 1938 auf 0,50 RM je Anteil festgesetzt.

Wiederaufnahme der Dividendenzahlung

Die G.V. der Kammgarnspinnerei Kaiserslautern, die im März dieses Jahres die Dividende für das Jahr 1937 auszuschütten wollte, hat sich durch den Rückgang der Metallpreise gezwungen gesehen, die Ausschüttung zu verschieben. Die Dividende wird nun für das Jahr 1938 auf 0,50 RM je Anteil festgesetzt.

Wiederaufnahme der Dividendenzahlung

Die G.V. der Kammgarnspinnerei Kaiserslautern, die im März dieses Jahres die Dividende für das Jahr 1937 auszuschütten wollte, hat sich durch den Rückgang der Metallpreise gezwungen gesehen, die Ausschüttung zu verschieben. Die Dividende wird nun für das Jahr 1938 auf 0,50 RM je Anteil festgesetzt.

Wiederaufnahme der Dividendenzahlung

Die G.V. der Kammgarnspinnerei Kaiserslautern, die im März dieses Jahres die Dividende für das Jahr 1937 auszuschütten wollte, hat sich durch den Rückgang der Metallpreise gezwungen gesehen, die Ausschüttung zu verschieben. Die Dividende wird nun für das Jahr 1938 auf 0,50 RM je Anteil festgesetzt.

Wiederaufnahme der Dividendenzahlung

Die G.V. der Kammgarnspinnerei Kaiserslautern, die im März dieses Jahres die Dividende für das Jahr 1937 auszuschütten wollte, hat sich durch den Rückgang der Metallpreise gezwungen gesehen, die Ausschüttung zu verschieben. Die Dividende wird nun für das Jahr 1938 auf 0,50 RM je Anteil festgesetzt.

Wiederaufnahme der Dividendenzahlung

Die G.V. der Kammgarnspinnerei Kaiserslautern, die im März dieses Jahres die Dividende für das Jahr 1937 auszuschütten wollte, hat sich durch den Rückgang der Metallpreise gezwungen gesehen, die Ausschüttung zu verschieben. Die Dividende wird nun für das Jahr 1938 auf 0,50 RM je Anteil festgesetzt.

Wiederaufnahme der Dividendenzahlung

Die G.V. der Kammgarnspinnerei Kaiserslautern, die im März dieses Jahres die Dividende für das Jahr 1937 auszuschütten wollte, hat sich durch den Rückgang der Metallpreise gezwungen gesehen, die Ausschüttung zu verschieben. Die Dividende wird nun für das Jahr 1938 auf 0,50 RM je Anteil festgesetzt.

Wiederaufnahme der Dividendenzahlung

Die G.V. der Kammgarnspinnerei Kaiserslautern, die im März dieses Jahres die Dividende für das Jahr 1937 auszuschütten wollte, hat sich durch den Rückgang der Metallpreise gezwungen gesehen, die Ausschüttung zu verschieben. Die Dividende wird nun für das Jahr 1938 auf 0,50 RM je Anteil festgesetzt.

Wiederaufnahme der Dividendenzahlung

Die G.V. der Kammgarnspinnerei Kaiserslautern, die im März dieses Jahres die Dividende für das Jahr 1937 auszuschütten wollte, hat sich durch den Rückgang der Metallpreise gezwungen gesehen, die Ausschüttung zu verschieben. Die Dividende wird nun für das Jahr 1938 auf 0,50 RM je Anteil festgesetzt.

Wiederaufnahme der Dividendenzahlung

Die G.V. der Kammgarnspinnerei Kaiserslautern, die im März dieses Jahres die Dividende für das Jahr 1937 auszuschütten wollte, hat sich durch den Rückgang der Metallpreise gezwungen gesehen, die Ausschüttung zu verschieben. Die Dividende wird nun für das Jahr 1938 auf 0,50 RM je Anteil festgesetzt.

Wiederaufnahme der Dividendenzahlung

Die G.V. der Kammgarnspinnerei Kaiserslautern, die im März dieses Jahres die Dividende für das Jahr 1937 auszuschütten wollte, hat sich durch den Rückgang der Metallpreise gezwungen gesehen, die Ausschüttung zu verschieben. Die Dividende wird nun für das Jahr 1938 auf 0,50 RM je Anteil festgesetzt.

Wiederaufnahme der Dividendenzahlung

Die G.V. der Kammgarnspinnerei Kaiserslautern, die im März dieses Jahres die Dividende für das Jahr 1937 auszuschütten wollte, hat sich durch den Rückgang der Metallpreise gezwungen gesehen, die Ausschüttung zu verschieben. Die Dividende wird nun für das Jahr 1938 auf 0,50 RM je Anteil festgesetzt.

Wiederaufnahme der Dividendenzahlung

Die G.V. der Kammgarnspinnerei Kaiserslautern, die im März dieses Jahres die Dividende für das Jahr 1937 auszuschütten wollte, hat sich durch den Rückgang der Metallpreise gezwungen gesehen, die Ausschüttung zu verschieben. Die Dividende wird nun für das Jahr 1938 auf 0,50 RM je Anteil festgesetzt.

Wiederaufnahme der Dividendenzahlung

Die G.V. der Kammgarnspinnerei Kaiserslautern, die im März dieses Jahres die Dividende für das Jahr 1937 auszuschütten wollte, hat sich durch den Rückgang der Metallpreise gezwungen gesehen, die Ausschüttung zu verschieben. Die Dividende wird nun für das Jahr 1938 auf 0,50 RM je Anteil festgesetzt.

teilweise nicht ausgeführt, doch führen verschiedene, wiederholte Gebote...

Das Inlandsgeschäft erfuhr durch die Brasil-Zuteilung ebenfalls eine lebige Entwicklung...

Die Kaffeelieferanten in Bremen stellen sich Ende Juli auf 280.000 Sack...

Superior Santos in Pfennigen für 1/2 kg netto, 12.30 Uhr (Neuer Kontrakt)...

Hamburg, 30. Juli. In der Woche vom 25. bis 30. Juli wurden in Hamburg insgesamt 50.964 Sack Kaffee...

Hamburg, 30. Juli. Die am 30. Juli vom Verein der Kaffeehandlung beteiligten Firmen...

Hamburg, 30. Juli. Die Kaffeehandlung hat am 30. Juli einen kleinen Verlust von 1/2 %...

Berlin, 30. Juli. Metalle, Elektrolytumpumpen prompt eif. Hamburg, Bremen oder Rotterdam...

Berlin, 30. Juli. Der Londoner Goldpreis beträgt am 30. Juli für eine Unze Feingold...

Berlin, 30. Juli. Altimetalle, Kupfermarkt 82-84 1/2, Schwefel 51 1/2-52, Rotkupf. 49 1/2-50...

London, 30. Juli. Silber, Barrensilber prompt 19 1/2, Feinsilber prompt 20 1/2...

Amsterdam, 30. Juli. In der Juli-Statistik des Haager Büros des Internationalen Zinnschwarz und Development Council...

Die Weltmarkt für Zinnschwarz und Development Council im ersten Halbjahr 1938...

Neuwerk, 30. Juli. Nachteilig ausserordentlich Eröffnung konnte sich bei allerdings sehr ruhigen Handel...

Neuwerk, 30. Juli. Nachteilig ausserordentlich Eröffnung konnte sich bei allerdings sehr ruhigen Handel...

Neuwerk, 30. Juli. Nachteilig ausserordentlich Eröffnung konnte sich bei allerdings sehr ruhigen Handel...

Neuwerk, 30. Juli. Nachteilig ausserordentlich Eröffnung konnte sich bei allerdings sehr ruhigen Handel...

Neuwerk, 30. Juli. Nachteilig ausserordentlich Eröffnung konnte sich bei allerdings sehr ruhigen Handel...

Neuwerk, 30. Juli. Nachteilig ausserordentlich Eröffnung konnte sich bei allerdings sehr ruhigen Handel...

Neuwerk, 30. Juli. Nachteilig ausserordentlich Eröffnung konnte sich bei allerdings sehr ruhigen Handel...

Neuwerk, 30. Juli. Nachteilig ausserordentlich Eröffnung konnte sich bei allerdings sehr ruhigen Handel...

Neuwerk, 30. Juli. Nachteilig ausserordentlich Eröffnung konnte sich bei allerdings sehr ruhigen Handel...

Neuwerk, 30. Juli. Nachteilig ausserordentlich Eröffnung konnte sich bei allerdings sehr ruhigen Handel...

Neuwerk, 30. Juli. Nachteilig ausserordentlich Eröffnung konnte sich bei allerdings sehr ruhigen Handel...

Neuwerk, 30. Juli. Nachteilig ausserordentlich Eröffnung konnte sich bei allerdings sehr ruhigen Handel...

Neuwerk, 30. Juli. Nachteilig ausserordentlich Eröffnung konnte sich bei allerdings sehr ruhigen Handel...

Börsenberichte

Lustlos

Hamburg, 30. Juli. Das Wochenabschluss zeigte sich ein wenig ruhiger, doch wurden...

Tuechtig

Hannover, 30. Juli. Am Aktienmarkt war die Kursentwicklung ziemlich flach...

Ruhig

Berlin, 30. Juli. Zum Wochenabschluss hielt sich die Umsatzentwicklung wieder ruhig...

Dollar = 2.49 (1938)

Englisches Pfund = 12.45 (12.34) 1938

handelte Industriekurs unterlagen nur geringen Schwankungen...

Am Rentenmarkt war der Geschäftsgang allgemein sehr ruhig...

Neuwerk, 30. Juli. Nachteilig ausserordentlich Eröffnung konnte sich bei allerdings sehr ruhigen Handel...

Neuwerk, 30. Juli. Nachteilig ausserordentlich Eröffnung konnte sich bei allerdings sehr ruhigen Handel...

Neuwerk, 30. Juli. Nachteilig ausserordentlich Eröffnung konnte sich bei allerdings sehr ruhigen Handel...

Neuwerk, 30. Juli. Nachteilig ausserordentlich Eröffnung konnte sich bei allerdings sehr ruhigen Handel...

Neuwerk, 30. Juli. Nachteilig ausserordentlich Eröffnung konnte sich bei allerdings sehr ruhigen Handel...

Neuwerk, 30. Juli. Nachteilig ausserordentlich Eröffnung konnte sich bei allerdings sehr ruhigen Handel...

Neuwerk, 30. Juli. Nachteilig ausserordentlich Eröffnung konnte sich bei allerdings sehr ruhigen Handel...

Neuwerk, 30. Juli. Nachteilig ausserordentlich Eröffnung konnte sich bei allerdings sehr ruhigen Handel...

Neuwerk, 30. Juli. Nachteilig ausserordentlich Eröffnung konnte sich bei allerdings sehr ruhigen Handel...

Neuwerk, 30. Juli. Nachteilig ausserordentlich Eröffnung konnte sich bei allerdings sehr ruhigen Handel...

Neuwerk, 30. Juli. Nachteilig ausserordentlich Eröffnung konnte sich bei allerdings sehr ruhigen Handel...

Neuwerk, 30. Juli. Nachteilig ausserordentlich Eröffnung konnte sich bei allerdings sehr ruhigen Handel...

Neuwerk, 30. Juli. Nachteilig ausserordentlich Eröffnung konnte sich bei allerdings sehr ruhigen Handel...

Neuwerk, 30. Juli. Nachteilig ausserordentlich Eröffnung konnte sich bei allerdings sehr ruhigen Handel...

Neuwerk, 30. Juli. Nachteilig ausserordentlich Eröffnung konnte sich bei allerdings sehr ruhigen Handel...

Neuwerk, 30. Juli. Nachteilig ausserordentlich Eröffnung konnte sich bei allerdings sehr ruhigen Handel...

Neuwerk, 30. Juli. Nachteilig ausserordentlich Eröffnung konnte sich bei allerdings sehr ruhigen Handel...

Neuwerk, 30. Juli. Nachteilig ausserordentlich Eröffnung konnte sich bei allerdings sehr ruhigen Handel...

Neuwerk, 30. Juli. Nachteilig ausserordentlich Eröffnung konnte sich bei allerdings sehr ruhigen Handel...

Neuwerk, 30. Juli. Nachteilig ausserordentlich Eröffnung konnte sich bei allerdings sehr ruhigen Handel...

Neuwerk, 30. Juli. Nachteilig ausserordentlich Eröffnung konnte sich bei allerdings sehr ruhigen Handel...

Neuwerk, 30. Juli. Nachteilig ausserordentlich Eröffnung konnte sich bei allerdings sehr ruhigen Handel...

Neuwerk, 30. Juli. Nachteilig ausserordentlich Eröffnung konnte sich bei allerdings sehr ruhigen Handel...

Neuwerk, 30. Juli. Nachteilig ausserordentlich Eröffnung konnte sich bei allerdings sehr ruhigen Handel...

Neuwerk, 30. Juli. Nachteilig ausserordentlich Eröffnung konnte sich bei allerdings sehr ruhigen Handel...

Neuwerk, 30. Juli. Nachteilig ausserordentlich Eröffnung konnte sich bei allerdings sehr ruhigen Handel...

Berliner Devisenkurse

Table with columns: Telegraphische Auszahlung, Devisen, 30. 7. 1938, 27. 7. 1938. Lists various countries and their exchange rates.

Devisen-Schlusskurse des Auslandes

Table with columns: Amsterdam, London, Zürich, etc., and exchange rates for various currencies.

Ostasiatische Wechselkurse vom 28. Juli

Table with columns: Neuwerk, 30. Juli, and exchange rates for various Asian currencies.

Reichshandelskont 4%

Table with columns: Festverzinsliche Werte, Staatsanleihen, etc., and interest rates.

Hanseatische Wertpapierbörse

Table with columns: Bremer Vulkan, Bremer Vulkan, etc., and stock prices.

Niedersächsische Börse

Table with columns: Kommunalverträge, etc., and stock prices.

Berliner Börse

Table with columns: Festverzinsliche Werte, etc., and stock prices.

Verkehrs-Aktien

Table with columns: Hamburg-Hoch, etc., and stock prices.

Bank-Aktien

Table with columns: Deutsche Reichsbank, etc., and stock prices.

Industrie-Obligationen

Table with columns: Deutsche Reichsbank, etc., and bond prices.

Bank-Aktien

Table with columns: Deutsche Reichsbank, etc., and stock prices.

Industrie-Obligationen

Table with columns: Deutsche Reichsbank, etc., and bond prices.

Konkurse

Cowel, O.S.: Heilmittel - Gemischtwaren Hagenossens...

Versteigerungsverfahren. Münster, Westf.: Hebrau Albert Kammann...

Generalarbeitsvertrag. S. S. Midgard: Deutsche Seeverkehrs-A.G. Norddeutscher Lloyd...

Die Reichskanzlei für die Lebenshaltungskosten im Juli. Für den Juli 1938 beträgt die Reichskanzlei...

Tagesnachrichten. Erste Reichsbankung des Großhandels im Frühjahr 1938...

Verbessertes Stand des Firmen. Nach Mitteilung des Statistischen Reichsamtes...

Die bisherige Fachgruppe Gemeinschaftsbank bei der Reichsbank...

Wie der Reichshandelsrat durch Erlaubnis bestätigt ist...

Im Reichsgesetzblatt Teil II Nr. 27 vom 27. 7. ist die dritte Bekanntmachung...

Das fahrende geologische Wirtschaftsamt „Jugoslavenski Ulog“...

Das fahrende geologische Wirtschaftsamt „Jugoslavenski Ulog“...

Das fahrende geologische Wirtschaftsamt „Jugoslavenski Ulog“...

Das fahrende geologische Wirtschaftsamt „Jugoslavenski Ulog“...

Das fahrende geologische Wirtschaftsamt „Jugoslavenski Ulog“...

Das fahrende geologische Wirtschaftsamt „Jugoslavenski Ulog“...

Das fahrende geologische Wirtschaftsamt „Jugoslavenski Ulog“...

Das fahrende geologische Wirtschaftsamt „Jugoslavenski Ulog“...

Das fahrende geologische Wirtschaftsamt „Jugoslavenski Ulog“...

Das fahrende geologische Wirtschaftsamt „Jugoslavenski Ulog“...

Das fahrende geologische Wirtschaftsamt „Jugoslavenski Ulog“...

Das fahrende geologische Wirtschaftsamt „Jugoslavenski Ulog“...

Das fahrende geologische Wirtschaftsamt „Jugoslavenski Ulog“...

Das fahrende geologische Wirtschaftsamt „Jugoslavenski Ulog“...

Das fahrende geologische Wirtschaftsamt „Jugoslavenski Ulog“...

Das fahrende geologische Wirtschaftsamt „Jugoslavenski Ulog“...

Das fahrende geologische Wirtschaftsamt „Jugoslavenski Ulog“...

Das fahrende geologische Wirtschaftsamt „Jugoslavenski Ulog“...

Das fahrende geologische Wirtschaftsamt „Jugoslavenski Ulog“...

Das fahrende geologische Wirtschaftsamt „Jugoslavenski Ulog“...

Large vertical advertisement on the right side of the page, featuring various products and services, including 'Schulz', 'Haus und Grund', and 'Herr im eigenen Haus'.

# Schutzpolizei-Reitstaffel in neuer Unterkunft

## Dorzügliche Anlagen in der Halstedter Heerstraße — Ein Sprunggarten mit allen Sdkhanen — Sicherung des Landgebietes als Hauptaufgabe der bremischen Reitstaffel

Nachdem die bremische Schutzpolizei auch in Bremen im Jahre 1933 von der Landspolizei und später von der Reformierten übernommen worden war, wurde 1936 die Reitstaffel der Bremer Schutzpolizei wiederabgeteilt. Zunächst fand nur eine recht primitive Unterbringung im Bereich der Halstedter Heerstraße in den landwirtschaftlichen Räumen der Meierei Garbe an der Halstedter Heerstraße ein Quartier gefunden, das allen Anforderungen entspricht. Um einmal einen Einblick in den Aufgabenbereich der Reitstaffel und in ihren Dienst zu gewinnen, haben wir einen Auszug durch die Unterfahrt an der Halstedter Heerstraße unternommen.

In den großen, natürlich künstlich aufrechten Ställen sind vorwiegend 2-Jährige, alte Hannoveraner, aufgeführt, die bis zum Jahre 1936 als fette, gesunde, der Mastfahigkeit, einzig in ganz Bremen, und der Abgabefähigkeit, aus ein Paar. Der Stall, der nun einem Hauptmann der Schutzpolizei geführt wird, gehören ein Stallmeister und ein Stallknecht an.

Der Reitstaffel sind Aufgaben, die im allgemeinen von einer Reitstaffel oder einem anderen geregelten Polizei nicht vollwertig ausgeführt werden können, da diese auf normalen Feldwegen oder mitten im Gelände nicht beweglich genug für die Verbindung mit den Landpolizei ist die Sicherung des Landgebietes übertragen worden.

**Ganz besondere Beachtung** ist jetzt in den Entenmonaten auf den Reiterdienst zu nehmen. In diesem Zweck sind auch ein Sonderkommando nach Hamburg verlegt.

Das Landgebiet auf beiden Seiten der Weier kann in dem beträchtlichen Stücken abgegrenzt werden, ohne daß dazu ein lange Reiterparade durch die Stadt notwendig sind. Selbstverständlich versteht die Reitstaffel gegebenenfalls auch verkehrspolizeiliche Aufgaben, Verkehrsstellen sind als Sonderaufgabe der Befämpfung des Verkehrsverwehens, der Fugenerfolge, die Sicherung von Obedienzen, die sich in Scharen oder Straßenscharren einstellen, und den Schutz der vom Stadtbereich weiter entfernt liegenden Kleingartenbereiche.

Auch die Beschaffung von Futtermitteln erfordert den Einsatz der Reitstaffel, denn Reiterparaden der Polizei können sich leicht tropisch auswirken, ferner wird den wilden Kanonen flammend, daß das Lager im hohen Gras nicht ganz annehmbar sein kann, aber dort, wo es sich um einen Reiterparade finden die Reitstaffel noch im Absicht der Reiter zu führen und zu reitern.

Die Reitstaffel neben den allgemeinen polizeilichen Aufgaben erhalten Sonderaufgaben, die natürlich eine besonders vielseitige Ausbildung ihrer Reiter erfordert. Ueber Mangel an Dienstleistungen der Reitstaffel sind die Reitstaffel nicht zu beklagen, auch ist die Verwendung nichts zu wünschen ist.

Mit der Pflege der Pferde beginnt der Dienst und mit der Betreuung des Pferdes endet der Dienst. Dem morgendlichen Stalldienst folgt für die Kameraden, die nicht auf Streife sind, meistens das Bahnhofs zur Schulung von Mann und Pferd, anschließend folgt die Fütterung und Überwachung. Schonungslos wird auch zum Schicksal ausgesprochen, und zwar zum Schicksal der Pferde. Aus Gelände- und Stadtritten, die die Pferde gelände- und stadtritten, müssen häufig unterzogen werden. Auch die Reitstaffel, kein Autohupen und kein laute Klänge, sind der Reiter im Reiterdienst an, in der Körperkultur, im Schwimmen und ausgeführt werden können sie sich die Pferde auf ihren geliebten Reitern im Stall heuten machen.

Es geht es auch in den Sprunggärten, nicht nur um zu trainieren für den nächsten Turnier, hier, obgleich auch die Teilnahme an Turnieren, kommt es der Reitstaffel nicht, sondern um aus Pferd und Reiter eine Einheit zu machen, um Mutproben abzugeben und das Selbstvertrauen zu stärken. Reiterbelicht sind natürlich die unvollständigen Appelle in Waffen, Geräten und auch die Pferdeappellage. Hier bei der Reitstaffel gibt es nämlich, wie bei allen Reiterformationen, den sogenannten meien „Zaubertrick“, mit dem der Vorposten beim Appell auch das letzte Staubhörnchen im Fell eines Pferdes entbindet. Ein ganz besonderer Sport für die Reitstaffel sind auch die Reiterparaden am hiesigen Pferd.

Im Diensten fehlen auch nicht Schulungen über die reine Polizeiarbeit, die in der Reitstaffel, Gesehens über feld- und forstpolizeiliche Bestimmungen, Jagd- und Fischereigesetze usw. Auch muß der Reiter in der Lage sein, seinen Pferd bei Unfallsfällen die rechte Hilfe anzuwenden zu können.

So steht z. B. im Stall ein Brauner, der heute frisch und froh wieder seinen Dienst verrichtet, vor wenigen Wochen aber wurde dieses Pferd von einem Kraftfahr-

wagen angefahren und schwer verletzt. Nur dadurch, daß der Stallmeister, bevor der Tierarzt kam, seinem Pferde gleich die Gasse nach die erste Hilfe konnte, blieb dieses Tier erhalten.

Für die tierärztliche Gesundheitspflege der Pferde steht ein gutbesetztes Instrumentarium und eine reich ausgestattete Sauspottkiste zur Verfügung.

Schon bis sieben Stunden sind die Reiter unterwegs. Sie reiten auf gepflasterten Straßen und losem Feldwegen. Sie kommen durch Dörfer und an einzelnen Gehöften vorbei, sie sind bei jedem Reiter unterwegs, aber immer machen Mann und Pferd auf ihrem langen Ritt einen tadellosen Eindruck. Es ist nicht die Haltung gut sein, niemand soll ihnen eine Ueberrumpfung oder eine Unternehmung merken. Das verlangt natürlich eine harte Körperkultur für Mann und Pferd. Um sich diese notwendige Widerstandskraft zu schaffen, hat sich die Reitstaffel selbst einen Sprunggarten gebaut, der wohl in seinen Ausmaßen besetzt ist, aber auf engem Raum so viele Uebungsanforderungen erfüllt, daß Pferd und Reiter sich richtig ausarbeiten können. Auch um die Reithaltung hat sich die Reitstaffel sehr durchnahen Sprunggarten angeeignet, der alle möglichen Sprünge enthält, wie z. B. Gehorams- und Barriereparade, den Amblebarren Spring, lebende Felsen, Waller- und Froschgraben für Weis- und Hochsprünge, Einbürgerung, Mauer, Fritzenfrang und den Langsprung für Reiterparaden.

Der Dienst in der Reitstaffel der Bremer Schutzpolizei verlangt ganzes Können, verlangt Mäher, die ihren Polizeidienst zurecht verstehen, die mit der

Landbesetzung den notwendigen Kontakt aufnehmen und wahren können, die Liebe zum Pferd haben und aus innerer Begeisterung heraus edle Reiter sind.

Alle diese Anforderungen kann man nicht erreichen, wenn man nicht in einen Menschen hineinpasst, deshalb legt sich die Reitstaffel aus Männern zusammen, die sich in der Lage sind, diese Anforderungen zu erfüllen, doch sie immer mehr zu erfüllen, als ihre Pflicht.

Nur bei ganz besonderen Anlässen gehen wir in der Stadt die Reitstaffel der Bremer Schutzpolizei als geladene Einheit in der Öffentlichkeit. Dann aber reitet die Reitstaffel durch ihre Haltung, durch das gute Pferdmaterial und durch das Gelingen der Reiter mit ihren Pferden unsere besten Reiter der Reitstaffel hervor. In der Öffentlichkeit, aber die Reitstaffel während des Dienstes sieht, ist nicht minder wertvoll, wenn sie irgendwo im Gelände auf einen der grünen Reiter trifft. Sie weiß, die Reiter der Reitstaffel sind, wie kein anderer, die Reiter der Reitstaffel, die ihren Polizeidienst zurecht verstehen, die mit der

### Waren die Prügel verdient?

Die Wasserkranten kamen ihn, den Bremer Arbeiter, den Mitgliedern des Bremer Arbeitervereins, der dieser Strand ebenfalls der Arbeitervereins in der Zeit liegt und von vielen Bremen zum Baden und Spielen mit Vorliebe aufgesucht wird. Nun sind es ja nicht nur Grundstücke, die hier naturgemäß, auch Säugeliche und Kleinkinder tummeln sich am Strand. Jeder muß immer wieder die Beobachtung machen, daß sich am Wasser auch dann die Kleinkinder mäßig tummeln, wenn Eltern oder größere Geschwister nicht in der Nähe sind. Schädliche Kinder kann man doch nicht gut als Aufhänger betrachten.

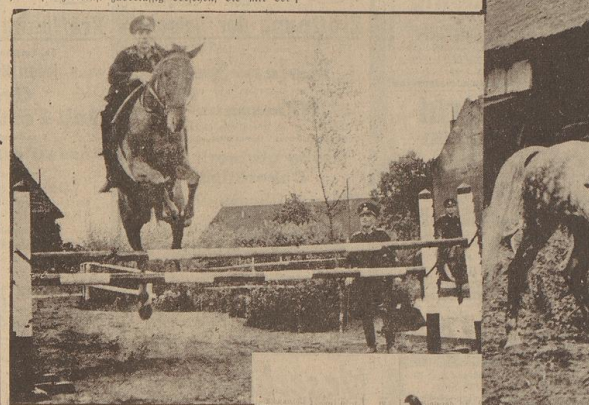
So konnte es gehen nachmittags wieder geschehen, daß sich ein etwa vierjähriger Dreijähriger am Strand tummelte, plötzlich stolperte und nach mehrfachen Stürzen schließlich im Wasser fiel und völlig untertauchte. Ein Rettungsboot beobachtete dieses, ihm gelang es, das Kind zu retten. Dann kam der Vater des Kindes angefahren. Er nahm seinen Sprößling gehobelt und merkwürdiger Weise eine Träne im Auge. Waren die Prügel nun verdient? War das Kind, weil es ohne genügende Aufsicht war, schuld daran, daß es im Wasser fiel? Ganz gleich, wie die Meinung anderer Reiter darüber ist, darin werden uns alle einstimmen, daß es notwendig ist, gerade hier an einer ungeheuren Zahl auf die Kinder besonders gut zu achten.

### Tagesnachrichten

Die Geschäftsleute im Publikum des deutschen Handels sind in der Regel in der Lage, sich über den Stand der Dinge in der Welt zu informieren. Die Nachrichten, die in den Zeitungen veröffentlicht werden, sind meistens sehr ausführlich und geben einen guten Überblick über die Lage der Dinge in der Welt. Die Nachrichten, die in den Zeitungen veröffentlicht werden, sind meistens sehr ausführlich und geben einen guten Überblick über die Lage der Dinge in der Welt.

Waren	Preis	Waren	Preis
Getreide	...	Getreide	...
...	...	...	...

Waren	Preis	Waren	Preis
...	...	...	...
...	...	...	...



RECHTS OBEN: Zwei Männer der Reitstaffel der Bremer Schutzpolizei bei einem Streifenritt.



RECHTS: Die schmelze Paradeuniform der Reitstaffel.

Aufnahmen: Sommer (3).

### Häuser und Grundstücke

**Herr im eigenen Hause**

Verkauf

**Bauplätze in Horn**

**Ein- u. Mehrfamilienhäuser**

Osterdeich  
Schornhorststraße  
Loganstraße  
Georg-Gröningstraße  
Hohenzollernstraße  
Kurfürstenallee  
Kronprinzenstraße  
Schwachhauser Ring

Näheres  
**G. Koester**  
Baugeschäft  
Glaubensstr. 36 Hohenzollernstr. 28a

**Vorwärts durch Werbung**

### Geschäfte

**Waren Miete zahlen?**

**GdF**

Wüstenrot-Lohnverein  
Wort  
Frage an!

### Wer jetzt kauft, spart schon für den Winter!

Im Sommer ist der **RUHR-ZECHKOKS** billiger. Sie bekommen trockene Ware und werden sorgfältig bedient.

Darum wenden Sie sich jetzt an Ihren Kohlenhändler! Je eher, desto billiger.

### Unterricht

**Gaudian's**  
Privat-Handelsschule  
Schule, Domstr. 1

**Frischens**  
Privat-Handelsschule  
Berufsschule  
Liebfrauenkirchh. 8

**Neue Kurse**  
beginnen am 1. u. 4. August

### Sonstiges

**Wernickes**  
Privat-Handelsschule  
Berufsschule  
Angerkirchh. 8

**Neue Kurse**  
beginnen Anfang jeden Monats

**Malerarbeiten**  
auftraggeber  
Carl Berolth, Segelstraße 7

### Drucksachen

**Bremser Zeitung!**

**Englisch**  
d. Engl. Schulbuch  
Domstr. 4

**Wernickes**  
Privat-Handelsschule  
Berufsschule  
Angerkirchh. 8

**Neue Kurse**  
beginnen Anfang jeden Monats

**Malerarbeiten**  
auftraggeber  
Carl Berolth, Segelstraße 7









