

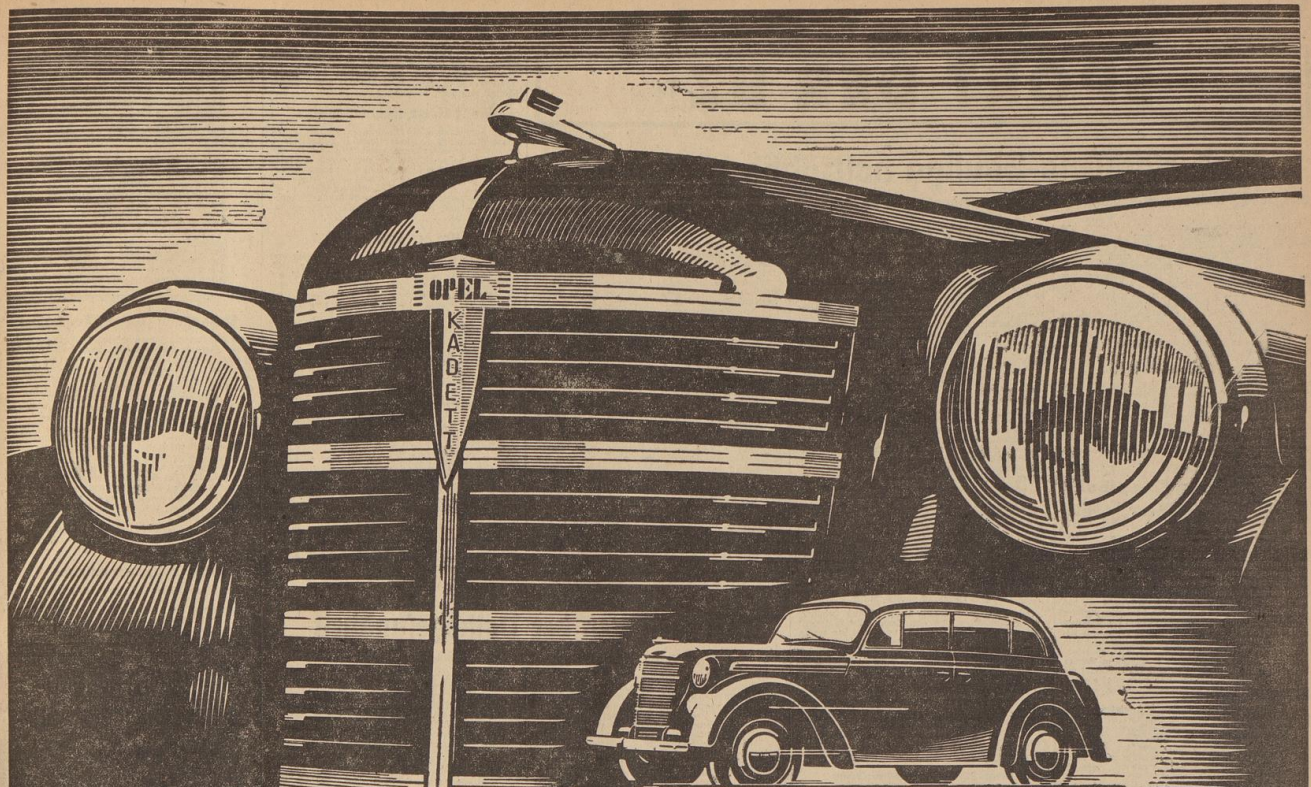


Staats- und
Universitätsbibliothek
Bremen

Staats- und Universitätsbibliothek Bremen

Digitale Sammlungen

16.01.1938 (Nr. 15)



Opel Kadett 1938

Normal-Limousine . . . RM 1795 | Spezial-Limousine . . . RM 2100
 Cabriolet-Limousine . . . RM 2150 | Limousine, viertürig . . . RM 2350

Aus dem Bestreben, den Fortschritt der Technik einer noch breiteren Käuferschicht dienstbar zu machen, wurde der zehntausendfach bewährte OPEL KADETT mit seiner neuen, schönen Front um zwei weitere Modelle ergänzt. Mit der neuen »Normal-Limousine« des OPEL KADETT wurde der Wunsch der vielen Tausende nach einem Wagen, der zugleich Fahrwirtschaftlichkeit, hohe Leistung, unbedingte Zuverlässigkeit und eine moderne Form bietet, erfüllt. Sein niedriger Preis wird weitere neue Käuferschichten der Motorisierung erschließen. In gleicher Weise wird die neue viertürige Limousine durch ihre große Bequemlichkeit, die sie in ihrer Konstruktion bietet, dem OPEL KADETT neue Freunde gewinnen.

OPEL der Zuverlässige

OPEL KADETT VORTEILE

- **Neue Frontansicht.** Die verlängerte Haube mit den breiten Chrombändern gibt dem OPEL KADETT ein formvolles und schnittiges Aussehen.
- **Selbsttragende Ganzstahl-Karosserie.** Weitaufsteigende Bauweise, die einen hohen Sicherheitsfaktor bietet. Innen und außen mit einer besonderen Rostschuttschicht versehen.
- **OPEL-Synchron-Federung.** Jene fein aufeinander abgestimmte Federung, deren unabhängig aufgehängte Vorderräder alle Stöße der Fahrbahn abfangen, ohne sie auf

- die Lenkung und Karosserie zu übertragen.
- (Normal-Limousine, Halb-elliptische, auf die Hinterfedern abgestimmte Längsfedern).
- **Großer Kofferraum.** Geräumig, von innen zugänglich, bietet ausreichend Platz für viel Gepäck.
- **11 Ltr. Vierzylinder-Motor.** Elastisch, vibrationsfrei und leistungsstark. In Gummi gelagert, 23 PS.
- **98 km/std. Spitzengeschwindigkeit.**
- **Hochleistungs-Kühlanlage.** Wasserpumpe und Ventilator sichern dem Motor eine wirksame Kühlung selbst bei hoher Dauerleistung.
- **OPEL Fallstromvergaser.** Er gewährleistet sofortigen Start bei allen Temperaturen und restlose Ausnutzung des Brennstoffes.
- **Oldruckbremsen.** Ein Bremsensystem, das bei geringstem Kraftaufwand sichere Bremsleistung auf alle vier Räder gleich-

- mäßig bewirkt.
- **OPEL Zugtrieb-Entlüftung.** Die vorbildliche, leicht regulierbare Be- und Entlüftungsanlage für den Innenraum des Wagens. (Außer Normal-Limousine.)
- **Getriebe.** Das in allen Gängen geräuscharme Dreiganggetriebe meistert durch seine sorgfältige Abstufung alle Steigungen und vermeidet häufiges Schalten.

Preis ab Werk
 ADAM OPEL A. G. RUSSELSHEIM AM MAIN

SP-Geist rettete ein Menschenleben

m. Essen, 15. Januar.
 Eine Sotageistin, die zur Zeit im Winter Krankenhaus liegt, konnte nach ärztlichem Befehl nur noch durch eine Blutübertragung gerettet werden. Als ein Winter-Sp. -Sturm über die Gegend hereinbrach, forderte er seine Kranken zum Einstich auf. Es meldeten sich sofort 16 Sp.-Männer. Zwei von ihnen wurden ausgewählt und durch die Opfer der Blutübertragung konnte die schwerkranke Sotageistin gerettet werden.

Blutspender half 150 Menschen

st. Köln, 15. Januar.
 Eine Gesamtmenge von 100 Litern gespendeten Blutes hat der Rotkreuzklub Kölner 2500 aus Göttingen erreicht. Es ist zugleich seine 150. Blutspende. Sie wurde in einem kleinen Krankenhaus verarbeitet. Walter Besse ist nicht über die Grenzen Deutschlands hinaus als Blutspender bekannt. Seine Spendenmenge wird von keinem anderen in Europa auch nur annähernd erreicht.

„Hans-Schemm-Wanderpreis“ für die deutschen Schachspieler

Berlin, 15. Januar.
 Für die vom Großdeutschen Schachbund veranstaltete deutsche Vereinsmeisterschaft hat der Reichsverband einen „Hans-Schemm-Wanderpreis“ zur Verfügung gestellt. Der 10. Preis des deutschen Schachmeisters und Schachspielers

war dem Schlag mit großer Begeisterung und ein eifriger Förderer des Großdeutschen Schachbundes. Durch die Stiftung dieses Preises will der Reichsverband das Ansehen der ersten Führer als Schachspieler lebendig erhalten. Der Großdeutsche Schachbund wird nunmehr jährlich die deutschen Schachspieler in der deutschen Vereinsmeisterschaft zum Kampf um den „Hans-Schemm-Wanderpreis“ aufmuntern.

Ein Hoch-Wesfel-Roog

4. Hemsburg, 15. Januar.
 Wie in Hemsburg durch eine omliche Mitteilung des Regierungspräsidenten bekannt wird, hat der Reichs- und Kreisliche Minister für Ernährung und Landwirtschaft in einem Schreiben an den Oberpräsidenten der Provinz Schleswig-Holstein damit einverstanden erklärt, daß der neu beabsichtigte bisherige Vier-Sommerroog im Kreis Eiderstedt (ortan den Namen Hoch-Wesfel-Roog) für die 150 Hektar groß und enthält 27 Bauerntätigkeiten sowie 3 Arbeiter- und Handwerkerfamilien.

Hochwassergefahr in Schlesien

Wittich, Reichswehrbezirk und St. in Marmarischfeld, 15. Januar.
 Nachdem Ende der vergangenen Woche erhöhte Schneefälle in Verbindung mit Schneeverwehungen den Verkehr in Schlesien teilweise hart beeinträchtigt hat, sind nunmehr in zwei Bezirken nördlich von der Havelniederung überflutungen, wobei das Taumeter bei zwei

Tagen in Verbindung mit harten Regenfällen, Schließen jetzt mit Hochwassergefahr. Bereits am Freitag sind die ersten Hochwasserpegel eingetreten. So hat die Gloger Wehre ein seit vielen Jahren nicht mehr beobachtetes Hochwasser erreicht. Die zu Tag mitgerollten Eischollen erschließen dabei die Gefahren, so daß zur Rettung einer im Umbau befindlichen Brücke in Hengersdorf oberhalb von Glas neben den Feuerwehren von Hengersdorf und Glas auch der Kreisfeuerwehrdienst eingesetzt wurde. Kurz oberhalb von Glas ließ der Reichsverband neue Eisverlegungen ein-gerichten. Außerdem der Wehre, so daß schließlich die Gloger Garnison zur Schneemaße von Eisverlegungen alarmiert wurde. Drei Arbeiter, die beim Schneeräumen durch die plötzlich hereinbrechenden Wasserströme, abgestürzt waren, mußten von der Feuerwehr mit Röhren an Land gebracht werden.

Der Höhepunkt überschritten

Köln, 15. Januar.
 Das durch die plötzliche Schneeschmelze und die erzieligen Regenfälle herbeigeführte Hochwasser des Rheins und seiner Nebenflüsse hat nach den vorliegenden Meldungen allgemein seinen Höhepunkt überschritten. Dabei ist es glücklicherweise des ungewöhnlich hohen Wasserstandes zu größeren Schädigungen, soweit bisher bekannt, nicht gekommen.

Das Hotel gerettet — selber tot

Freest, 15. Januar.
 Das Hotel Georgenquelle in Bad Reinerz im Gläber Bergland wurde in der Nacht von einem

Großfeuer heimgesucht, das ein Todesopfer forderte und 14 Rauchvergiftungen verursachte. Der Brand entstand in einer Kleinküche des Hotels, wo die Köchinnen an der folgenden Abend und Deckenheizung reiche Kohlen fanden. Als erster bemerkte das Feuer ein als Kumpel in dem Hotel untergebrachter Sportflugzeugmeister, der sofort das ganze Hotel alarmierte. Gasse und Veronal konnten sich schließlich noch in letzter Minute über ein Glasdach retten oder wurden von der Feuerwehrspolizei gerettet. Dem unglücklichen Verhalten des Sportflugzeugmeisters ist es zu verdanken, daß jede Brandverletzung vermieden wurde. Als die Gefahr vorbei war, stellte man fest, daß der Retter selbst, Wan lang im schließlich tot vor der Telefonzelle. Bemerklich wollte er die Feuerwehr alarmieren und ist bei der letzten Drehung mit dem Lohs begeben mußte. 14 andere Personen haben Rauchvergiftungen davongetragen.

Güterwagen entgleist

Zwei Tote und zwei Verletzte
 Wanne-Gütel, 15. Januar.

Wie die Reichsbahnverwaltung Eilen mitteilt, ereignete sich im Güterbahnhof Wanne-Gütel in der Nacht zum Sonntag ein folgenschwerer Unfall. Eine tanzierende Wagenstuppe fuhr einem auslaufenden Güterzug in die Flanke. Sieben Wagen entgleisten und zerfielen hierbei. Das Säulen des Aufzugsbecken. Zwei Beamte, die sich dort aufhielten, wurden verletzt, zwei weitere schwer verletzt. Die Untersuchung über die Schuldfrage wurde sofort eingeleitet.

Doftraub — aus der Luft gegriffen

a. Duppeln, 15. Januar.
 Die Kriminalpolizei kam bei ihrer Untersuchung des fälschlich gemeldeten Mordes auf das Hofamt Rupp im Kreis Duppeln zu einem sensationellen Ergebnis. Der von dem Hofmeister gemeldete Mordüberfall war nämlich fingiert worden, um Unterhaltungen dieses gewissenlosen Beamten zu verbieten. 600 Mark hatte der Hofmeister im Laufe der Zeit veruntreut. Er wurde in Haft genommen und legte ein unliebsames Geständnis ab.

Gewaltdiebstahl auf dem „Leviathan“

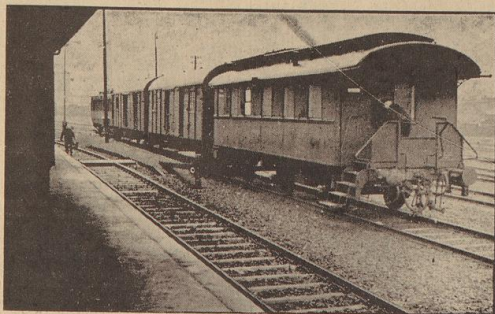
Münster, 15. Januar.
 Auf dem „Leviathan“, dem größten deutschen Dampfer „Kaiserlaut“, der nach französischer Bestimmung zum Abbruch nach England verfrachtet worden ist, wurde ein außerordentlich gewalttätiger Diebstahl verübt. Wie niederländische Beamte berichten, gingen in dem großen Salon einige Silber von Grand de Bretagne, einem jetzigen französischen Beamten, und von anderen Mitgliedern des 17. Jahrhunderts, die aus Frankreich der amerikanischen Schiffahrtsgesellschaft überlassen worden waren, sowie Silber, die mit mehreren Millionen Dollars versichert gewesen sein sollen, in den unruhigen verfahrenen. Die französischen und englischen Kriminalpolizei seien mobilisiert worden, um Nachforschungen nach den verlorene Gemälden sowie nach den Tätern anzustellen, die allerdings bisher noch keine Ergebnisse gezeitigt hätten.

Vier Eisenbahnwagen warten . . .

Bremer Hilfszug dauernd unter Dampf

Sofortige Abfahrt vom Hauptbahnhof in jeder Richtung möglich - Vorbildliche Einrichtung, die allen Anforderungen gewachsen ist

Es wird nur wenigen bekannt sein, daß auf unserem Hauptbahnhof unmittelbar hinter der Glasblase ein Hilfszug jederzeit abfahren kann. Dieser Wagen ist ein sogenanntes "Hilfslokomotiv", das einen ein oder zwei Personenwagen mit sich führen kann. Es ist ein Modell, das in den letzten Jahren entwickelt wurde und das die Vorteile eines Lokomotivs mit denen eines Wagens verbindet.



Hinter der Glasblase des Bremer Hauptbahnhofs stehen - wie verloren - diese vier Wagen. Man sieht ihnen ihre Bedeutung nicht an. Nur die Aufschrift „Hilfszug“ verrät, was dahinter steckt. (Aufn.: Sommer '38)

in 15 Minuten fahrtbereit

Der Hilfszug richtet sich in seinem Aufbau nach dem Bedürfnis der Eisenbahnverwaltung. Er besteht aus vier Wagen, die durch einen Mann des Stamm-Betriebspersonals von einem Mann der Eisenbahnverwaltung in nur 15 Minuten fahrtbereit gemacht werden können. Die Wagen sind so konstruiert, dass sie jederzeit abfahren können, ohne dass es notwendig ist, einen Lokomotivführer zu bestellen.

von Cuxhaven bis Wienburg und von Stade bis Soltau für die der Bremer Hilfszug während der Winterzeit zwischen den Verbindungen, wo von Bremen aus 3 1/2 Stunden Fahrtzeit durch den Einsatz des Hilfszuges gegeben werden muß. Mit dem Hilfszug geht hervor, daß seit Jahren kein größerer Unfall oder Zusammenstoß eingetreten ist, an dem unter Bremer Hilfszug ausfindig wurde.

Für die Mannschaft ist bestens geforgt

Sein Rundgang durch den Zug - begleitet von dem Betreuer der Wagen, der zusätzlich nach dem Rechten sieht - führt uns im Wagen 1. Er ist ein kleiner aber nicht minderwichtiges Fahrzeug, das die Besatzung des Hilfszuges aufnehmen kann. Es ist mit allen notwendigen Einrichtungen ausgestattet, um die Besatzung während der Fahrt zu versorgen.

An Großprojekten sind beide Etagen

Im großen Zagen sind an beiden Etagen die großen Kabinen angeordnet. Sie sind mit allen notwendigen Einrichtungen ausgestattet, um die Besatzung während der Fahrt zu versorgen.



Ein der zahlreichen Hochleistungssechswenfer auf dem aussehenswerten Haltearm neben dem Turfposten.

Gerätwagen trefflich ausgerüstet

Im Gerätwagen - man kann bequem von Wagen zu Wagen gehen - ist ein großer Wagen angeordnet, der die Besatzung für die manuelle Arbeit mit allen notwendigen Werkzeugen und Materialien ausstatten kann. Er ist mit allen notwendigen Einrichtungen ausgestattet, um die Besatzung während der Fahrt zu versorgen.

Dauernd unter Dampf

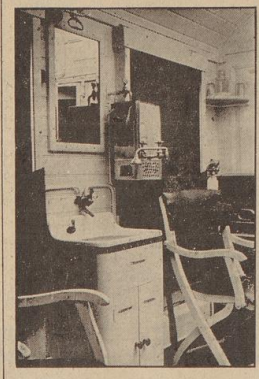
Lebenden Personenmaschinen wird vor der Fahrt geheizt, und das ist die Arbeit der Besatzung. Die Dampfheizung der Maschinen sorgt dafür, dass sie jederzeit abfahren können, ohne dass es notwendig ist, einen Lokomotivführer zu bestellen.



Außerlich scheint ein altmodischer Sekundärbahnwagen, - innen ein ganz modern ausgerüstetes Lokomotiv; acht Personen, Fragen und Spezialfragen zum Sätzen für Rekrutentraining (über der Tür), formen Klappstühle, Kindersitze für Verletzte und Pflegepersonal und schließlich alle möglichen unentbehrlichen aber sinnvoll eingerichteten Kisten und Kästen, die auch die allerletzte freie Ecke ausfüllen

Stoffall nur noch angefüllt - und schon kann der Zug den Bahnhof verlassen, denn nach dem Verlassen befindet sich beim Hauptbahnhof im Zug selber. Es war es zuletzt bei dem großen Unfall in der Nacht vom 15. auf den 16. Dezember, als der Hilfszug in Bremen verunglückte. Die Besatzung wurde verletzt, und der Zug wurde zerstört. Seitdem ist der Hilfszug in Bremen verbleibend, um die Besatzung während der Fahrt zu versorgen.

Da heute das Kranfrachtenposten bei uns überall auf die Bahn organisiert ist, bleibt im allgemeinen für den Abtransport des Zuges nur noch wenig zu tun. Die Besatzung des Hilfszuges wird durch die Besatzung der anderen Züge unterstützt, um die Besatzung während der Fahrt zu versorgen.



Die Waschanlage im rollenden Operationssaal. An alles ist selbstverständlich gedacht - auch der rechts im Bild sichtbare Kasten zum Auskochen der Instrumente ist nicht vergessen.

Das Internationale Tanzturnier im „Afloria“

Am 24. Januar findet - wie schon angekündigt - in den Räumen des Afloria ein internationales Tanzturnier für Amateure aus den großen Städten der Welt statt. Das Turnier wird von der Bremer Tanzgesellschaft organisiert und wird von der Bremer Tanzgesellschaft unterstützt. Es wird von der Bremer Tanzgesellschaft unterstützt.

Streuerkündigung beim Eigenheim

Bei Änderungen auf der Streuerkündigung von Eigenheimen ist zu beachten, daß ein Unterfeld gemacht wird und ein Eigenheim mit Einliegerwohnung und einem Zweifamilienhaus. Eine Einliegerwohnung ist dann vorhanden, wenn keine vollkommene Abtrennung erfolgt, also z. B. der Zugang zum Keller durch Räume der Hauptwohnung erfolgt, oder daß der Eigentümer das Haus teilweise selbst bewohnt. Ein Unterfeld ist dann vorhanden, wenn keine vollkommene Abtrennung erfolgt, also z. B. der Zugang zum Keller durch Räume der Hauptwohnung erfolgt, oder daß der Eigentümer das Haus teilweise selbst bewohnt.

Die Deutsche Gesellschaft zur Rettung Schiffbrüchiger

Die Deutsche Gesellschaft zur Rettung Schiffbrüchiger, gegründet am 1. April 1890, hat sich zum Zweck gesetzt, die Besatzung während der Fahrt zu versorgen. Sie ist mit allen notwendigen Einrichtungen ausgestattet, um die Besatzung während der Fahrt zu versorgen.

Aus 2 Grochen werden . . . zigttausend

Geflechten begann die gauzeigene Straßenfammlung - Schon der erste Tag brachte gute Sammelergebnisse

Und wieder klopfen jetzt geflechten die Sammelbüchsen in den Straßen unserer Stadt. Die Sammelbüchsen sind mit allen notwendigen Einrichtungen ausgestattet, um die Besatzung während der Fahrt zu versorgen.

Alle noch einmal in unsere Gedächtnis und spenden ein Grochen für das NSD. Der Betrag ist ja kein kleiner, er ist ein Zeichen für die Besatzung während der Fahrt zu versorgen.

alle noch einmal in unsere Gedächtnis und spenden ein Grochen für das NSD. Der Betrag ist ja kein kleiner, er ist ein Zeichen für die Besatzung während der Fahrt zu versorgen.



1. und heute werden die letzten Seemuschelbänke verkauft! (Aufn.: Sommer)

Was die NSD.-Schau lehrt

Ein Rundgang durch die große Ausstellung in der Börsehalle - Tafeln, die uns die Rügen öffnen

Es ist ein Ding der Unmöglichkeit, einen umfassenden Überblick über die NSD.-Schau, die am 1. Januar in der Börsehalle eröffnet wurde, zu geben. Die Ausstellung ist mit allen notwendigen Einrichtungen ausgestattet, um die Besatzung während der Fahrt zu versorgen.

der NSD. hin, die auch das letzte Haus im abgelegenen Dorf erreicht. Von den großen Festen auf dem Gebiet der NSD. sind die großen Festen in der Börsehalle zu nennen. Die Ausstellung ist mit allen notwendigen Einrichtungen ausgestattet, um die Besatzung während der Fahrt zu versorgen.

des Unteroffiziers im Gau Weier-Ems. Ein Unteroffizier, das ist ein Mann, der die Besatzung während der Fahrt zu versorgen.

Ländliche Geflügelzuchtvereine

Dieser Zweig fand eine Sitzung der Ortsvereine in der Börsehalle. Die Ausstellung ist mit allen notwendigen Einrichtungen ausgestattet, um die Besatzung während der Fahrt zu versorgen.

Arbeitsgemeinschaft für Sippenforschung und Sippenpflege

Das Gesamt für Erzieher (GEZ) teilt mit: Seit dem 1. Januar 1938...

Die größte Arbeit, die von den deutschen Bauern und den deutschen Erzieherinnen...

Neuordnung des Meisterprüfungswesens

Durch Erlass des Reichs und preussischen Verordnungsamts...

Kronfabrik

Zu hoch 4 1/2 Jahre im Strafe für Deutschland gefangen...

Steuerkalendar für die neue Woche

In der Woche vom 16. bis zum 22. Januar 1938...

Reichsmittelrat im Deutschen Frauenwerk

Das Reichsmittelrat des Deutschen Frauenwerks...

Wer wird Führerin im RAD?

NSG. Der Führer will, daß deutsche Frauen...

Flughafenbedingungen und Ausbildungsdiens für weibliche Jugend

NSG. Der Führer will, daß deutsche Frauen...

Flüchtlingsarbeit

NSG. Der Führer will, daß deutsche Frauen...

Flüchtlingsarbeit

NSG. Der Führer will, daß deutsche Frauen...

Flüchtlingsarbeit

NSG. Der Führer will, daß deutsche Frauen...

Flüchtlingsarbeit

NSG. Der Führer will, daß deutsche Frauen...

Flüchtlingsarbeit

NSG. Der Führer will, daß deutsche Frauen...

Flüchtlingsarbeit

NSG. Der Führer will, daß deutsche Frauen...

Flüchtlingsarbeit

NSG. Der Führer will, daß deutsche Frauen...

Flüchtlingsarbeit

NSG. Der Führer will, daß deutsche Frauen...

Flüchtlingsarbeit

NSG. Der Führer will, daß deutsche Frauen...

Aluminiumschmelze 24 Jahre alt

Wer spricht hier von Erbschaften? — Rechenungsbericht des deutschen Werkstoffes

Es ist eine der markantesten Merkmale nationalsozialistischer Wirtschaftspolitik...

Die Handwerker haben sich umgestellt

Nach ihrer Verarbeitungstätigkeit lassen sich die Handwerker in zwei Gruppen einteilen...

Die Vertrauensgrundlage ist da

Damit wurde eine lange Forderung erfüllt: Jeder Handwerker soll sich für eine...

Die Schlüsselgewalt der Hausfrau

Ein Gebiet, auf dem noch viel Unkenntnis herrscht — Wegweiser und Ratgeber im Lebenskampf

Das Frauen- und Ehegesetz hat nicht nur die Stellung der Frau...

Das Familien- und Ehegesetz hat nicht nur die Stellung der Frau...

Das Familien- und Ehegesetz hat nicht nur die Stellung der Frau...

Das Familien- und Ehegesetz hat nicht nur die Stellung der Frau...

Das Familien- und Ehegesetz hat nicht nur die Stellung der Frau...

Das Familien- und Ehegesetz hat nicht nur die Stellung der Frau...

Das Familien- und Ehegesetz hat nicht nur die Stellung der Frau...

Das Familien- und Ehegesetz hat nicht nur die Stellung der Frau...

Das Familien- und Ehegesetz hat nicht nur die Stellung der Frau...

Das Familien- und Ehegesetz hat nicht nur die Stellung der Frau...

Das Familien- und Ehegesetz hat nicht nur die Stellung der Frau...

Das Familien- und Ehegesetz hat nicht nur die Stellung der Frau...

Das Familien- und Ehegesetz hat nicht nur die Stellung der Frau...

Das Familien- und Ehegesetz hat nicht nur die Stellung der Frau...

Das Familien- und Ehegesetz hat nicht nur die Stellung der Frau...

Das Familien- und Ehegesetz hat nicht nur die Stellung der Frau...

Das Familien- und Ehegesetz hat nicht nur die Stellung der Frau...

Das Familien- und Ehegesetz hat nicht nur die Stellung der Frau...

Das Familien- und Ehegesetz hat nicht nur die Stellung der Frau...

Kriegsschiffe begehen in der Oberflächse

Die Kriegsschiffe der U.S. in der Oberflächse...

Die Kriegsschiffe der U.S. in der Oberflächse...

Die Kriegsschiffe der U.S. in der Oberflächse...

Die Kriegsschiffe der U.S. in der Oberflächse...

Die Kriegsschiffe der U.S. in der Oberflächse...

Die Kriegsschiffe der U.S. in der Oberflächse...

Die Kriegsschiffe der U.S. in der Oberflächse...

Die Kriegsschiffe der U.S. in der Oberflächse...

Die Kriegsschiffe der U.S. in der Oberflächse...

Die Kriegsschiffe der U.S. in der Oberflächse...

Die Kriegsschiffe der U.S. in der Oberflächse...

Die Kriegsschiffe der U.S. in der Oberflächse...

Die Kriegsschiffe der U.S. in der Oberflächse...

Die Kriegsschiffe der U.S. in der Oberflächse...

Die Kriegsschiffe der U.S. in der Oberflächse...

Die Kriegsschiffe der U.S. in der Oberflächse...

Die Kriegsschiffe der U.S. in der Oberflächse...

Die Kriegsschiffe der U.S. in der Oberflächse...

Die Kriegsschiffe der U.S. in der Oberflächse...

Die Kriegsschiffe der U.S. in der Oberflächse...

Die Kriegsschiffe der U.S. in der Oberflächse...

Die Kriegsschiffe der U.S. in der Oberflächse...

Die Kriegsschiffe der U.S. in der Oberflächse...

Die Kriegsschiffe der U.S. in der Oberflächse...

Die Kriegsschiffe der U.S. in der Oberflächse...

Die Kriegsschiffe der U.S. in der Oberflächse...

Die Kriegsschiffe der U.S. in der Oberflächse...

Die Kriegsschiffe der U.S. in der Oberflächse...

Die Kriegsschiffe der U.S. in der Oberflächse...

Die Kriegsschiffe der U.S. in der Oberflächse...

Die Kriegsschiffe der U.S. in der Oberflächse...

Die Kriegsschiffe der U.S. in der Oberflächse...

Die Kriegsschiffe der U.S. in der Oberflächse...

Die neue Reichsanleihe
Zeichnungsschluß am Dienstag

Die Deutsche Reichsbank hat zur Fortführung der Verleihung der Reichsanleihe am 16. Januar 1938...

Rechtlich rechnen und kalkulieren - Dreißig Jahre Bremer Kleinhandelskammer

Der Einzelhandel ist es nach dem Bericht der Einzelhandelskammer...

Tätigkeit hat sich insbesondere auch noch darauf erstrecken müssen...

Bestimmungen des Einzelhandelschutzgesetzes werden es sein...

Schöpferische Werbung
Leitgedanken des Werberats

Nach dem Geschäftsbericht des Werberats der deutschen Wirtschaft für 1937...

Niedrige Brantweinpolenstände

Nach dem Anwesen des Rebehnopolenstands im ersten Vierteljahr des Betriebesjahres 1937/38...

Verbinsbank Hamburg

Der auf den 15. Februar einberufende GV der Verbinsbank Hamburg...

59 Jahre Aktienfabrik Glüsing

Im Jahre 1888 wurde von Banern aus Glüsing und Darstung...

Träger der elektrischen Energieerzeugung

Darmstadt, 15. Januar. Zur Eröffnung einer Versammlung...

Schutz von Gebrauchsgegenständen

Leipzig, 15. Januar. Gerade so wie nach dem Patentrecht...

Arbeitsvertrag bei der Aka

Arbeitsvertrag bei der Aka. Infolge der betrieblichen Absatzminderung für Kunststoffe...

Leuchtende Kunststoffe

Es ist natürlich kein Kunststoff, der Formstoffe aus Kunststoffen selbstleuchtend zu machen...

Generalrad Raeder eröffnet die neue Forschungsstätte

Magdeburg, 15. Januar. Die Stadt Magdeburg knüpfte an alte Traditionen...

deutscher Wehrheit und nach dem Flottenabkommen

deutscher Wehrheit und nach dem Flottenabkommen mit England...

deutscher Wehrheit und nach dem Flottenabkommen

deutscher Wehrheit und nach dem Flottenabkommen mit England...

Nom. 0,6 % d. R. Aktien amtlich notiert

Festverzinsliche Werte überwiegen - Eine Untersuchung der Commerzbank

Einzelnen deutschen Börsen besteht. An erster Stelle steht dabei naturgemäß die Börse zu Berlin...

Leuchtende Kunststoffe

Es ist natürlich kein Kunststoff, der Formstoffe aus Kunststoffen selbstleuchtend zu machen...

Generalrad Raeder eröffnet die neue Forschungsstätte

Magdeburg, 15. Januar. Die Stadt Magdeburg knüpfte an alte Traditionen...

deutscher Wehrheit und nach dem Flottenabkommen

deutscher Wehrheit und nach dem Flottenabkommen mit England...

deutscher Wehrheit und nach dem Flottenabkommen

deutscher Wehrheit und nach dem Flottenabkommen mit England...

Nom. 0,6 % d. R. Aktien amtlich notiert

Festverzinsliche Werte überwiegen - Eine Untersuchung der Commerzbank

Einzelnen deutschen Börsen besteht. An erster Stelle steht dabei naturgemäß die Börse zu Berlin...

Leuchtende Kunststoffe

Es ist natürlich kein Kunststoff, der Formstoffe aus Kunststoffen selbstleuchtend zu machen...

Generalrad Raeder eröffnet die neue Forschungsstätte

Magdeburg, 15. Januar. Die Stadt Magdeburg knüpfte an alte Traditionen...

deutscher Wehrheit und nach dem Flottenabkommen

deutscher Wehrheit und nach dem Flottenabkommen mit England...

deutscher Wehrheit und nach dem Flottenabkommen

deutscher Wehrheit und nach dem Flottenabkommen mit England...

Nom. 0,6 % d. R. Aktien amtlich notiert

Festverzinsliche Werte überwiegen - Eine Untersuchung der Commerzbank

Einzelnen deutschen Börsen besteht. An erster Stelle steht dabei naturgemäß die Börse zu Berlin...

Leuchtende Kunststoffe

Es ist natürlich kein Kunststoff, der Formstoffe aus Kunststoffen selbstleuchtend zu machen...

Generalrad Raeder eröffnet die neue Forschungsstätte

Magdeburg, 15. Januar. Die Stadt Magdeburg knüpfte an alte Traditionen...

deutscher Wehrheit und nach dem Flottenabkommen

deutscher Wehrheit und nach dem Flottenabkommen mit England...

deutscher Wehrheit und nach dem Flottenabkommen

deutscher Wehrheit und nach dem Flottenabkommen mit England...

Niederdeutsche Ruutschau

Hochofener der Oberweser

Die Hochofener der Oberweser sind in einem weiteren Stadium der Umgestaltung. Die Hochofener sind in der Umgestaltung. Die Hochofener sind in der Umgestaltung. Die Hochofener sind in der Umgestaltung.

Die Hochofener sind in der Umgestaltung. Die Hochofener sind in der Umgestaltung. Die Hochofener sind in der Umgestaltung. Die Hochofener sind in der Umgestaltung.

Die Hochofener sind in der Umgestaltung. Die Hochofener sind in der Umgestaltung. Die Hochofener sind in der Umgestaltung. Die Hochofener sind in der Umgestaltung.

Treffen ehemaliger Arbeiter

Am 20. Januar 1938 findet ein großes Treffen aller ehemaligen Arbeiter des Bezirks VIII in Bremen statt. Die Teilnehmer werden sich über die Lage der Arbeiter in Bremen informieren.

Delmenhorst

Die Arbeiter in Delmenhorst sind in der Umgestaltung. Die Arbeiter in Delmenhorst sind in der Umgestaltung. Die Arbeiter in Delmenhorst sind in der Umgestaltung. Die Arbeiter in Delmenhorst sind in der Umgestaltung.

Vegeack

Die Arbeiter in Vegeack sind in der Umgestaltung. Die Arbeiter in Vegeack sind in der Umgestaltung. Die Arbeiter in Vegeack sind in der Umgestaltung. Die Arbeiter in Vegeack sind in der Umgestaltung.

Lesum

Die Arbeiter in Lesum sind in der Umgestaltung. Die Arbeiter in Lesum sind in der Umgestaltung. Die Arbeiter in Lesum sind in der Umgestaltung. Die Arbeiter in Lesum sind in der Umgestaltung.

Ritterhude

Die Arbeiter in Ritterhude sind in der Umgestaltung. Die Arbeiter in Ritterhude sind in der Umgestaltung. Die Arbeiter in Ritterhude sind in der Umgestaltung. Die Arbeiter in Ritterhude sind in der Umgestaltung.

Besserung der Wirtschaftslage

Die Wirtschaftslage in den Niederlanden ist sicheres Zeichen für eine Besserung der Wirtschaftslage. Die Wirtschaftslage in den Niederlanden ist sicheres Zeichen für eine Besserung der Wirtschaftslage.

Arsten

Die Arbeiter in Arsten sind in der Umgestaltung. Die Arbeiter in Arsten sind in der Umgestaltung. Die Arbeiter in Arsten sind in der Umgestaltung. Die Arbeiter in Arsten sind in der Umgestaltung.

Brinkum

Die Arbeiter in Brinkum sind in der Umgestaltung. Die Arbeiter in Brinkum sind in der Umgestaltung. Die Arbeiter in Brinkum sind in der Umgestaltung. Die Arbeiter in Brinkum sind in der Umgestaltung.

Verden

Die Arbeiter in Verden sind in der Umgestaltung. Die Arbeiter in Verden sind in der Umgestaltung. Die Arbeiter in Verden sind in der Umgestaltung. Die Arbeiter in Verden sind in der Umgestaltung.

Oldenburg

Die Arbeiter in Oldenburg sind in der Umgestaltung. Die Arbeiter in Oldenburg sind in der Umgestaltung. Die Arbeiter in Oldenburg sind in der Umgestaltung. Die Arbeiter in Oldenburg sind in der Umgestaltung.

Hier spricht die Deutsche Arbeitsfront

Die Deutsche Arbeitsfront spricht sich hier über die Lage der Arbeiter. Die Deutsche Arbeitsfront spricht sich hier über die Lage der Arbeiter. Die Deutsche Arbeitsfront spricht sich hier über die Lage der Arbeiter.

Die Arbeitsfront in der DDF

Die Arbeitsfront in der DDF ist ein wichtiger Bestandteil der Arbeiterbewegung. Die Arbeitsfront in der DDF ist ein wichtiger Bestandteil der Arbeiterbewegung. Die Arbeitsfront in der DDF ist ein wichtiger Bestandteil der Arbeiterbewegung.

Schätze in der Bodenkammer

Die Bodenkammer enthält wertvolle Schätze. Die Bodenkammer enthält wertvolle Schätze. Die Bodenkammer enthält wertvolle Schätze. Die Bodenkammer enthält wertvolle Schätze.

Erfolgreiche Fehngführung in Aurich

Die Fehngführung in Aurich ist ein Erfolg. Die Fehngführung in Aurich ist ein Erfolg. Die Fehngführung in Aurich ist ein Erfolg. Die Fehngführung in Aurich ist ein Erfolg.

Deutsche Arbeitsfront

Die Deutsche Arbeitsfront ist ein wichtiger Bestandteil der Arbeiterbewegung. Die Deutsche Arbeitsfront ist ein wichtiger Bestandteil der Arbeiterbewegung. Die Deutsche Arbeitsfront ist ein wichtiger Bestandteil der Arbeiterbewegung.

Ein Kitt ins Elfaß

Von Julius Lothar Schüding

Bei einer der Vorträge, welche zu Anfang des vergangenen Jahres in der letzten Gasse durchgeführt wurden, um die Truppenbesitzer des Gegners auszufordern, stand Herr Dr. Georg Wehr, ein junger, sympathischer Mann, dem die Manenformel zu Ohren kam, wie vor Wochen noch der schlichte Schulmeister. Unangenehm gelangte die freudige Begrüßung über die Grenze und ließ mehrere Tage lang Frau und auch das Gockel, ohne aufgehoben zu werden. Dies geschah vor allem durch seinen Grund haben, daß die Bewohner der Fischen und Dörfer, welche den schlichten Schulmeister in ihren häßlichen Wägen durch die Straßen hielten. Die Aufhebung wurde vollkommen gemäß durch den Anblick des Webers ein sozialistisches Frontenbruch.

Einmal jedoch begab man eine feindliche Partei, die jetzt zu einem neuen. Es schickte die Wehr, die es gelang, den Wehr zu besetzen. In dem französischen Offizier niederzulegen, und ihm außerdem die nötigen Anweisungen zu übermitteln. Die üblichen Maßnahmen wurden in der Nacht.

„Das Zimmer vertiefte, erhob er sich und ging hin und her.“

„Der junge Leute sitzen in das obere Stockwerk hin. Noch ein der Getreide eine Einbildung wegen des Benehmens einer Kameraden hat nicht unangenehm. Ich bin sehr glücklich mit demselben. Ich bin sehr glücklich mit demselben.“

„Ich bin sehr glücklich mit demselben.“

„Wohin, bis Herr B. mit dem französischen Offizier heraufkam und ihm die Worte: „Ich bin sehr glücklich mit demselben.“

„Ich bin sehr glücklich mit demselben.“

„Ich bin sehr glücklich mit demselben.“



Denk an die hunderttausend Vagabunden! Zeichnung von Ludwig Richter (Malke 10)

„Ich bin sehr glücklich mit demselben.“

„Ich bin sehr glücklich mit demselben.“

„Ich bin sehr glücklich mit demselben.“

„Ich bin sehr glücklich mit demselben.“

„Ich bin sehr glücklich mit demselben.“

„Ich bin sehr glücklich mit demselben.“

„Ich bin sehr glücklich mit demselben.“

„Ich bin sehr glücklich mit demselben.“

„Ich bin sehr glücklich mit demselben.“

„Ich bin sehr glücklich mit demselben.“

„Ich bin sehr glücklich mit demselben.“

„Ich bin sehr glücklich mit demselben.“

„Ich bin sehr glücklich mit demselben.“

„Ich bin sehr glücklich mit demselben.“

„Ich bin sehr glücklich mit demselben.“

Wer will unter die Soldaten ...?

„Wer länger, länger Zeit trag die Geistes in einer abgelebten Gegend dieses A.“

„Wer länger, länger Zeit trag die Geistes in einer abgelebten Gegend dieses A.“

„Wer länger, länger Zeit trag die Geistes in einer abgelebten Gegend dieses A.“

„Wer länger, länger Zeit trag die Geistes in einer abgelebten Gegend dieses A.“

„Wer länger, länger Zeit trag die Geistes in einer abgelebten Gegend dieses A.“

„Wer länger, länger Zeit trag die Geistes in einer abgelebten Gegend dieses A.“

„Wer länger, länger Zeit trag die Geistes in einer abgelebten Gegend dieses A.“

„Wer länger, länger Zeit trag die Geistes in einer abgelebten Gegend dieses A.“

„Wer länger, länger Zeit trag die Geistes in einer abgelebten Gegend dieses A.“

„Wer länger, länger Zeit trag die Geistes in einer abgelebten Gegend dieses A.“

„Wer länger, länger Zeit trag die Geistes in einer abgelebten Gegend dieses A.“

„Wer länger, länger Zeit trag die Geistes in einer abgelebten Gegend dieses A.“

„Wer länger, länger Zeit trag die Geistes in einer abgelebten Gegend dieses A.“

„Wer länger, länger Zeit trag die Geistes in einer abgelebten Gegend dieses A.“

„Wer länger, länger Zeit trag die Geistes in einer abgelebten Gegend dieses A.“

Das einzige, was ihn ärgert

„Wer länger, länger Zeit trag die Geistes in einer abgelebten Gegend dieses A.“

„Wer länger, länger Zeit trag die Geistes in einer abgelebten Gegend dieses A.“

„Wer länger, länger Zeit trag die Geistes in einer abgelebten Gegend dieses A.“

„Wer länger, länger Zeit trag die Geistes in einer abgelebten Gegend dieses A.“

„Wer länger, länger Zeit trag die Geistes in einer abgelebten Gegend dieses A.“

„Wer länger, länger Zeit trag die Geistes in einer abgelebten Gegend dieses A.“

„Wer länger, länger Zeit trag die Geistes in einer abgelebten Gegend dieses A.“

„Wer länger, länger Zeit trag die Geistes in einer abgelebten Gegend dieses A.“

„Wer länger, länger Zeit trag die Geistes in einer abgelebten Gegend dieses A.“

„Wer länger, länger Zeit trag die Geistes in einer abgelebten Gegend dieses A.“

„Wer länger, länger Zeit trag die Geistes in einer abgelebten Gegend dieses A.“

„Wer länger, länger Zeit trag die Geistes in einer abgelebten Gegend dieses A.“

„Wer länger, länger Zeit trag die Geistes in einer abgelebten Gegend dieses A.“

„Wer länger, länger Zeit trag die Geistes in einer abgelebten Gegend dieses A.“

„Wer länger, länger Zeit trag die Geistes in einer abgelebten Gegend dieses A.“

Das einzige, was ihn ärgert

„Wer länger, länger Zeit trag die Geistes in einer abgelebten Gegend dieses A.“

„Wer länger, länger Zeit trag die Geistes in einer abgelebten Gegend dieses A.“

„Wer länger, länger Zeit trag die Geistes in einer abgelebten Gegend dieses A.“

„Wer länger, länger Zeit trag die Geistes in einer abgelebten Gegend dieses A.“

„Wer länger, länger Zeit trag die Geistes in einer abgelebten Gegend dieses A.“

„Wer länger, länger Zeit trag die Geistes in einer abgelebten Gegend dieses A.“

„Wer länger, länger Zeit trag die Geistes in einer abgelebten Gegend dieses A.“

„Wer länger, länger Zeit trag die Geistes in einer abgelebten Gegend dieses A.“

„Wer länger, länger Zeit trag die Geistes in einer abgelebten Gegend dieses A.“

„Wer länger, länger Zeit trag die Geistes in einer abgelebten Gegend dieses A.“

„Wer länger, länger Zeit trag die Geistes in einer abgelebten Gegend dieses A.“

„Wer länger, länger Zeit trag die Geistes in einer abgelebten Gegend dieses A.“

„Wer länger, länger Zeit trag die Geistes in einer abgelebten Gegend dieses A.“

„Wer länger, länger Zeit trag die Geistes in einer abgelebten Gegend dieses A.“

„Wer länger, länger Zeit trag die Geistes in einer abgelebten Gegend dieses A.“

