



Staats- und
Universitätsbibliothek
Bremen

Staats- und Universitätsbibliothek Bremen

Digitale Sammlungen

13.09.1937 (Nr. 251)

Kronjäger-Bremen Goldpokal-Sieger

Kronjäger/Gayk gewinnen die 100 Runden - Fuhrmann/Ramfayer die große Ueberrichtung

Der gefragte zweite Septemberabend brachte Bremens Radpostgemeinde durch den Sieg...

Die beiden ersten Fahrer waren die Kronjäger...

Die beiden ersten Fahrer waren die Kronjäger...

Wettkampfbilder

Die beiden ersten Fahrer waren die Kronjäger...

Die beiden ersten Fahrer waren die Kronjäger...

Die beiden ersten Fahrer waren die Kronjäger...

Auch Manger Weltmeister in Paris

Deutschland mit ganz hervorragenden Leistungen beste Nation im Gewichtheben

Die deutsche Vertretung hat sich bei den Weltmeisterschaften im Gewichtheben in Paris...

Wettkampfbilder

Die beiden ersten Fahrer waren die Kronjäger...

v. Cramm im Schatten von Budge

Wieder nach mitfahrendem Spiel geflohen

Die beiden ersten Fahrer waren die Kronjäger...

Wettkampfbilder

Die beiden ersten Fahrer waren die Kronjäger...

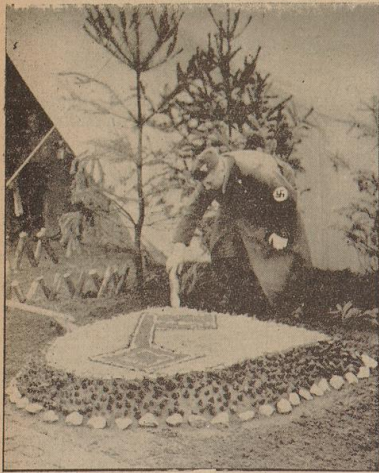
Klubmeister (Schweden)

Die beiden ersten Fahrer waren die Kronjäger...

Wettkampfbilder

Die beiden ersten Fahrer waren die Kronjäger...

Palster-Möbel von Möbel-Thäte ... gew. Sessel, Sofa, Chaiselonges, Couches, Bettcouches, sind gute Arbeit, Werkstätten, Aufmerksamkeiten, i. jed. Ausführung.



Nordsee-S.A. in Nürnberg

Schnappschüsse unseres Tsch.-
Schriftleiters aus dem Zeltlager
der braunen Bataillone in Langwasser

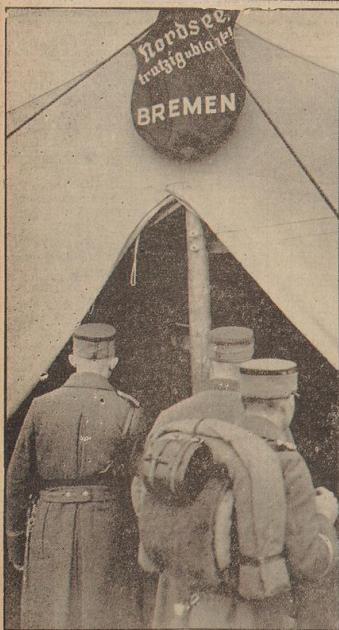


Der Rotesand-Leuchtturm, das Wahrzeichen der Nordsee-S.A. im Zeltlager Langwasser, ist jetzt fertiggestellt und überragt mit seiner Höhe von 7 Metern alle übrigen Schuttschilde.



Links:
Der Stab der SA-Gruppe Nordsee, an seiner Spitze Stabsführer Dr. Brügger, trifft in Langwasser ein.

Darüber:
Ähnlich wie die Werksscharen des Ganges Weser-Ems haben auch die Bremer SA-Männer den Eingang ihres Zeltes mit dem Bremer-Schlüssel geschmückt.



Links: Der Eingang des Zeltes des SA-Standortes Bremen. — Links unten: Die Männer der Bremer SA rücken an. Vor der Kolonne SA-Oberführer Janssen (rechts) und SA-Oberführer Gellert.



Oben:
Eine Arbeit, die alle freudig tun: Die Essenskannen werden vom Hilfszug Bayern abgeholt.

Links:
Der schon länger in Nürnberg liegende Fahnenmarschblock der SA-Gruppe Nordsee ist vom Exerzieren heimgekehrt.

Rechts unten:
Ein Blick durch das Viktor-Lutze-Tor.

Aufn.: Tischer (8)

