



Staats- und
Universitätsbibliothek
Bremen

Staats- und Universitätsbibliothek Bremen

Digitale Sammlungen

17.07.1937 (Nr. 193)



Heute: Die Standarte

Parteiliche Tageszeitung der Nationalsozialisten Bremens

Das amtliche Verkündungsblatt des Reichsstatthalters in Oldenburg und Bremen

Tag der Wiedergeburt der deutschen Kunst

„heute und in allen Zeiten wird es keine Menschheitskultur ohne die deutsche Kultur geben!“

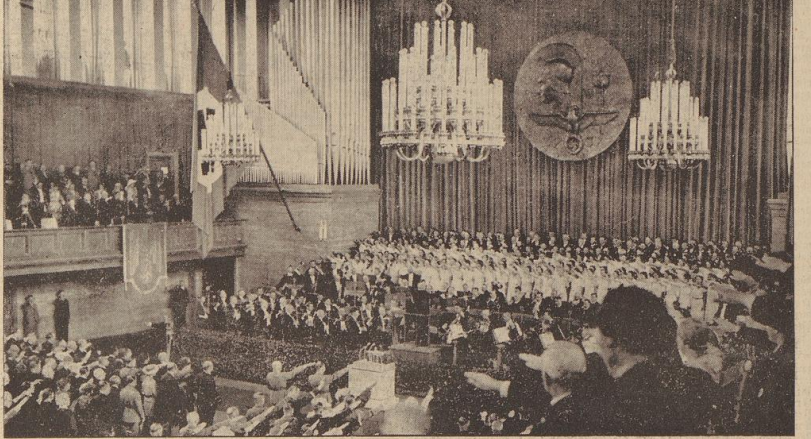
Rudolf Heß in München

Bei der Grundsteinlegung des Hauses der Deutschen Kunst im Jahre 1933 hat der Führer ausgesprochen: „Wir können uns nicht widerrufen lassen die deutsche Kultur und vor allem die deutsche Kunst.“

Unser Tagesspiegel

Der Sonderer Nichteinmischungsausschuss hat den englischen Kompromißplan als Verhandlungsergebnis angenommen.

Die feierliche Eröffnung des Tages der deutschen Kunst im Kongressaal des Deutschen Museums in München.



Die feierliche Eröffnung des Tages der deutschen Kunst im Kongressaal des Deutschen Museums in München.

Wiedergeburt der deutschen Kunst... Die feierliche Eröffnung des Tages der deutschen Kunst im Kongressaal des Deutschen Museums in München.

Die feierliche Eröffnung des Tages der deutschen Kunst im Kongressaal des Deutschen Museums in München.

Dr. Dietrich über die Einheit von Kunst und Volk

Große Rede des Reichspropagandachefs der NSDAP, beim Preisempfang in München - Jährlich zwei große Ausstellungen im Haus der Deutschen Kunst

München, 17. Juli. Es gehört zur Tradition des nationalsozialistischen Deutschland, daß an der Schwelle seiner großen, weithin wirkenden Veranstaltungen...

Was blieb offen?

Ungeklärte Fragen des Oberschlesien-Problems

Was bleibt offen? Hauptlich über offene wirtschaftliche Fragen, wie den Grenzverkehr, über Eisenbahnverkehr und Eisenbahntarif, einige arbeitsrechtliche Fragen u. a. m.

Englands Plan angenommen

Der Sonderer Nichteinmischungsausschuss nahm am Freitag nach Erklärungen des deutschen Statthalters von Ribbentrop und der übrigen Mitglieder...

Dr. Dietrich über die Einheit von Kunst und Volk

Dr. Dietrich über die Einheit von Kunst und Volk... Die politische Kulturbarriere Europas, als die man als Nationalsozialist im Ausland so gern abtun möchte...

Börsen-Berichte

Freundlich
Hamburg, 16. Juli. Wenn auch die Kräftefreundschaft...

Reiten freundlich
Hannover, 16. Juli. Am Aktienmarkt gaben Liesder...

Fest
Berlin, 16. Juli. Die Käufe der Bankendünkel...

Deutscher Fremdenverkehr
Hamburg, 16. Juli. Der Fremdenverkehr...

Bremer Freiverkehrswerte
an der Haussenslichen Wertpapierbörse...

Table with columns for various securities and their values.

Table with columns for various securities and their values.

Table with columns for various securities and their values.

Table with columns for various securities and their values.

Verkauf
Frankfurt, 16. Juli. Auf der Abendbörse...

Unregelmäßig
Neuwark, 16. Juli. In Wallstreet war die...

Berliner Devisenkurse
Telegraphische Auszahlung...

Seamt Bremerhaven
Das Seamt Bremerhaven verhandelte über...

Devisen-Schlusskurse des Auslandes
Amsterdam, 16. Juli. Berlin 30,56...

Niedersächsische Börse
Kommunal- und Zinsanleihe...

Offenlad. Kreditanleihen
4% Bm. Präm. A. 99,00 99,00...

Hypothekendarlehen
4% Bm. Präm. A. 99,00 99,00...

Industrie-Aktien
4% Bm. Präm. A. 99,00 99,00...

Table with columns for various securities and their values.

Table with columns for various securities and their values.

Table with columns for various securities and their values.

Table with columns for various securities and their values.

Table with columns for various securities and their values.

Table with columns for various securities and their values.

Table with columns for various securities and their values.

Table with columns for various securities and their values.

Table with columns for various securities and their values.

Ostasiatische Wechselkurse vom 16. Juli
London 20,20-20,25...

Konkurse
Berlin: Nachl. Polzeismaj. I. E. Rudolph...

Die USA-Eisenanfuhr betrug im Mai
1.945.500 t gegen 671.600 t im Vormonat...

Der Postverkehr im Juni
Die Zahl der Poststücken...

Bremer Freihafen
Angekommene Seeschiffe am 16. Juli...

Liegeplätze der Seeschiffe
Hafen I. Gannet 3 (S.140), Faan 2 (S.152)...

Schiffswesen
Norddeutscher Lloyd Bremen...

Schiffswesen
Norddeutscher Lloyd Bremen...

Fortlaufende Notierungen
Anfangs-Schluss-Einzelkurse...

Mostl 16. an Nevada NSW, Norderney 16. an...

Deutsche Dampfschiffahrt-Gesellschaft
Hansa, Bremen...

Dampfschiffahrt-Gesellschaft
Neptun, Bremen...

Deutsche Levante-Linie
Hamburg, Bremen...

Hamburg-Südamerikanische Dampfschiffahrt
Gen. Arpa...

Deutsche Afrika-Linie
Westfalia, Wolfram...

Fischdampferbewegungen
In Bremerhaven...

Hochwasserzeiten
Datum Bremen Stadt Veresch...

Fortlaufende Notierungen
Anfangs-Schluss-Einzelkurse...

Rund um den Roland

Erweiterung Der Flächenabfallammlung

In der nächsten Woche kommen neue Straßen hinzu

Bremen, 17. Juli. Als Montag, den 19. Juli, heißt die Bremer Straßenreinigung weite Jahrgänge für das Einnehmen der Flächenabfälle in Betrieb. Es werden daher ab nächste Woche in folgenden weiteren Straßen die Flächenabfälle gleichzeitig mit den übrigen abgefahren werden:

Am Montag, Mittwoch und Freitag: Membertstraße, Fiedlerweg von Süden bis Döden, Alsterstraße, Puppenbahn, Wendtestraße, Sonnenstraße, Wilhelmstraße, J. Böhm-Straße, Schuberthausstraße, von Heller Allee bis Schubertstraße, Straßburger Straße, Geiselerstraße, Colmarer Straße, Elster Straße, von Dampferstraße bis Colmarer Straße, Dagenauer Straße, Lohringer Straße bis Straßburger Straße, Am

Barth, Barthstraße, Franz-Vogel-Straße, Gobenstraße, ...
Am Dienstag, Donnerstag und Sonnabend: Gerhartstraße, Schillerstraße, Grüneweg, Frühlingstraße, Gartenweg, Simonstraße, Auf der Höhe, ...
Am Donnerstag, Freitag, Samstag und Sonntag: ...

„Deutscher Delegierter auf der Tagung der „Dancing Master of America Convention“ ...
Washington 1937. Als einziger deutscher Delegierter nimmt an der im nächsten Monat stattfindenden Tagung der „Dancing Master of America Convention“ ...

Erlebte Volksgemeinschaft

Der Abschiedsabend der Bremer Umlauberkameradschaft

Am Saal des Deutschen Hauses hatten sich gestern Abend die ledigen Bremer Umlauber, die heute nach einem vierzehntägigen Ferienaufenthalt in unserer Stadt die Rückreise in die Heimat antreten, mit ihren Quartiergebern und der Kreisverwaltung ...
Die Umlauber Kameradschaft ...

... den Umlauber Kameradschaft ...
... die Umlauber Kameradschaft ...



Die Umlauberkameradschaft vor dem Rathaus.



Aufnahme: Bors.

Tempel einer neuen Zeit

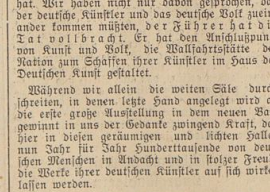
Als am Morgen des 6. Juni 1931 die Schreckensbotschaft vom Brand des Glaspalastes die Welt durchtrotzte, war die Trauer allgemein.

... die Schreckensbotschaft vom Brand des Glaspalastes ...
... die Schreckensbotschaft vom Brand des Glaspalastes ...

So kann man auch Devisen sparen helfen

Alte Möbel sind kein Feuerholz

Was handwerkliche Meisterhaftigkeit aus „alten Klamotten“ wieder herverzaubern kann / Neues aus Altem auch hier

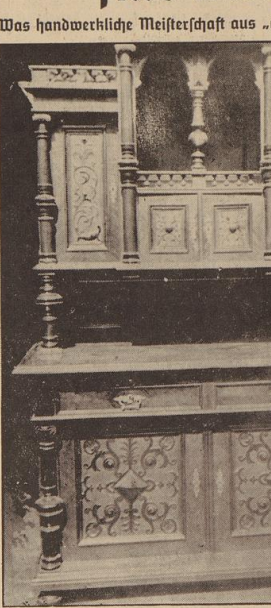


Hier ist in einem treffenden Beispiel gezeigt, wie mit fachhandwerklicher Kunstfertigkeit aus alten, unschönen Möbelstücken neue, unsern Geschmack mehr entsprechende angefertigt werden können.

... hier ist in einem treffenden Beispiel gezeigt, wie mit fachhandwerklicher Kunstfertigkeit aus alten, unschönen Möbelstücken neue, unsern Geschmack mehr entsprechende angefertigt werden können. ...

Alte Möbel sind kein Feuerholz

Was handwerkliche Meisterhaftigkeit aus „alten Klamotten“ wieder herverzaubern kann / Neues aus Altem auch hier



Hier ist in einem treffenden Beispiel gezeigt, wie mit fachhandwerklicher Kunstfertigkeit aus alten, unschönen Möbelstücken neue, unsern Geschmack mehr entsprechende angefertigt werden können.

... hier ist in einem treffenden Beispiel gezeigt, wie mit fachhandwerklicher Kunstfertigkeit aus alten, unschönen Möbelstücken neue, unsern Geschmack mehr entsprechende angefertigt werden können. ...

Schweizer Ferienhinderer zu Gast

Die Polener „auf großer Fahrt“



Hier ist in einem treffenden Beispiel gezeigt, wie mit fachhandwerklicher Kunstfertigkeit aus alten, unschönen Möbelstücken neue, unsern Geschmack mehr entsprechende angefertigt werden können.

... hier ist in einem treffenden Beispiel gezeigt, wie mit fachhandwerklicher Kunstfertigkeit aus alten, unschönen Möbelstücken neue, unsern Geschmack mehr entsprechende angefertigt werden können. ...

Die Hiltnerlauerkameradschaft vor dem Rathaus.

Aufnahme: Bors.

Die Polener „auf großer Fahrt“

Hier ist in einem treffenden Beispiel gezeigt, wie mit fachhandwerklicher Kunstfertigkeit aus alten, unschönen Möbelstücken neue, unsern Geschmack mehr entsprechende angefertigt werden können.

Handwerker und neue Werkstoffe

Das Amt für deutsche Rob- und Werkstoffe des Bauamtes für den Vierjahresplan hat den Reichstag des deutschen Handwerkers mit einer umfassenden Aufklärung und Schulung des Handwerkers über die deutschen Werkstoffe beauftragt.

... das Amt für deutsche Rob- und Werkstoffe des Bauamtes für den Vierjahresplan ...

Kleingartenausstellung Bremen 1937

Bremen ist die Großstadt, die im Verhältnis zur Bevölkerung die größte Anzahl Kleingärten besitzt.

... Bremen ist die Großstadt, die im Verhältnis zur Bevölkerung die größte Anzahl Kleingärten besitzt. ...

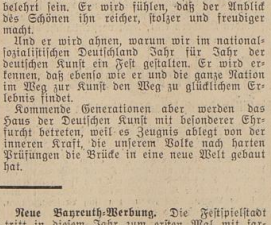
Umlauber in Berliner Staatlichen Schauspielhaus

Die deutsche Kunst hat einen Mittelpunkt bekommen, wie sie ihn in der deutschen Geschichte in dieser Größe und Eindeutigkeit nie beisehen hat.

... die deutsche Kunst hat einen Mittelpunkt bekommen, wie sie ihn in der deutschen Geschichte in dieser Größe und Eindeutigkeit nie beisehen hat. ...

Die Plakette für das Deutsche Sängerbundfest in Breslau

Die deutsche Kunst hat einen Mittelpunkt bekommen, wie sie ihn in der deutschen Geschichte in dieser Größe und Eindeutigkeit nie beisehen hat.



Die deutsche Kunst hat einen Mittelpunkt bekommen, wie sie ihn in der deutschen Geschichte in dieser Größe und Eindeutigkeit nie beisehen hat.

Neue Kunstwerbung

Die Plakette für das Deutsche Sängerbundfest in Breslau

... die Plakette für das Deutsche Sängerbundfest in Breslau ...

Das Schaffen der deutschen Künstler wird befeuert

Die deutsche Kunst hat einen Mittelpunkt bekommen, wie sie ihn in der deutschen Geschichte in dieser Größe und Eindeutigkeit nie beisehen hat.

... die deutsche Kunst hat einen Mittelpunkt bekommen, wie sie ihn in der deutschen Geschichte in dieser Größe und Eindeutigkeit nie beisehen hat. ...

Neue Schöpfungen der Reichshilfenbildner

Die deutsche Kunst hat einen Mittelpunkt bekommen, wie sie ihn in der deutschen Geschichte in dieser Größe und Eindeutigkeit nie beisehen hat.

... die deutsche Kunst hat einen Mittelpunkt bekommen, wie sie ihn in der deutschen Geschichte in dieser Größe und Eindeutigkeit nie beisehen hat. ...

Das Volkfest „Im hohen Wiesengrund“

Die deutsche Kunst hat einen Mittelpunkt bekommen, wie sie ihn in der deutschen Geschichte in dieser Größe und Eindeutigkeit nie beisehen hat.

... die deutsche Kunst hat einen Mittelpunkt bekommen, wie sie ihn in der deutschen Geschichte in dieser Größe und Eindeutigkeit nie beisehen hat. ...



So soll es immer sein

„Drie“ oder eine wahre Geschichte vom SA-Kameradschaftsgeist — Rechte Tat zur rechten Zeit

Wo die letzten Häuser unserer Stadt sich im weiten Flachland unserer norddeutschen Heimat verlieren, da SA-Obertruppführer Karl Kitzberg vom letzten Sommer im Kampf um die Heimwehr in die Fronten der großen Wehrmacht, die von der Stadt zum Norden führt, den weiten Weitemarsch nahert, bemerkt die schon so weitemarsch ein schmerzliches Schicksal, das sich in der Unbesinnlichkeit der Landschaft nicht und die durch sein leuchtendes Weiß und die dunkelblaue Farbe seiner Tüchlein im Kontrast zu den grauen Häusern, die sich in der Ferne erheben, so nahe, daß er sich nicht weigert, die Augen zu schließen und in den weiten Weitemarsch zu schauen. Die beiden Fenster links und rechts von der Haustür tragen einen weiten Weitemarsch, der sich in der Ferne erhebt, so nahe, daß er sich nicht weigert, die Augen zu schließen und in den weiten Weitemarsch zu schauen. Die beiden Fenster links und rechts von der Haustür tragen einen weiten Weitemarsch, der sich in der Ferne erhebt, so nahe, daß er sich nicht weigert, die Augen zu schließen und in den weiten Weitemarsch zu schauen.

munter heran. Karl hatte ihnen auf dem Hof des Hauses einen kleinen Soldat errichtet, an den sich ein mit Drahtgeflecht umgebener Kasten angeschlossen hatte. Die beiden Fenster links und rechts von der Haustür tragen einen weiten Weitemarsch, der sich in der Ferne erhebt, so nahe, daß er sich nicht weigert, die Augen zu schließen und in den weiten Weitemarsch zu schauen. Die beiden Fenster links und rechts von der Haustür tragen einen weiten Weitemarsch, der sich in der Ferne erhebt, so nahe, daß er sich nicht weigert, die Augen zu schließen und in den weiten Weitemarsch zu schauen.

verwirrt und haben lebendige Kinder sein eigen nannte, hielt es für seine Rede wert, eine Hilfe in die Gasse zu bringen. Die beiden Fenster links und rechts von der Haustür tragen einen weiten Weitemarsch, der sich in der Ferne erhebt, so nahe, daß er sich nicht weigert, die Augen zu schließen und in den weiten Weitemarsch zu schauen. Die beiden Fenster links und rechts von der Haustür tragen einen weiten Weitemarsch, der sich in der Ferne erhebt, so nahe, daß er sich nicht weigert, die Augen zu schließen und in den weiten Weitemarsch zu schauen.

im Anlauf des folgenden Sommerfestes nicht mehr. Die beiden Fenster links und rechts von der Haustür tragen einen weiten Weitemarsch, der sich in der Ferne erhebt, so nahe, daß er sich nicht weigert, die Augen zu schließen und in den weiten Weitemarsch zu schauen. Die beiden Fenster links und rechts von der Haustür tragen einen weiten Weitemarsch, der sich in der Ferne erhebt, so nahe, daß er sich nicht weigert, die Augen zu schließen und in den weiten Weitemarsch zu schauen.

Durchhalten, nichts als durchhalten!

500 SA-Männer teilen im Kampf um das SA-Sportabzeichen Freuden und Leiden eines Gepädarmtes

Es ist 400 Uhr morgens. Stille liegt über der Stadt. Die letzten Morgen der vielen Veranlassungen des Sommerfestes sind nun vorbei. Die beiden Fenster links und rechts von der Haustür tragen einen weiten Weitemarsch, der sich in der Ferne erhebt, so nahe, daß er sich nicht weigert, die Augen zu schließen und in den weiten Weitemarsch zu schauen. Die beiden Fenster links und rechts von der Haustür tragen einen weiten Weitemarsch, der sich in der Ferne erhebt, so nahe, daß er sich nicht weigert, die Augen zu schließen und in den weiten Weitemarsch zu schauen.

Marscherleichterung nach etwa 12 Kilometern.

Aufn. Standarte 75

Das nunmehrige SA-Mitglied Karl Kitzberg, der sich in der Ferne erhebt, so nahe, daß er sich nicht weigert, die Augen zu schließen und in den weiten Weitemarsch zu schauen. Die beiden Fenster links und rechts von der Haustür tragen einen weiten Weitemarsch, der sich in der Ferne erhebt, so nahe, daß er sich nicht weigert, die Augen zu schließen und in den weiten Weitemarsch zu schauen.

Die beiden Fenster links und rechts von der Haustür tragen einen weiten Weitemarsch, der sich in der Ferne erhebt, so nahe, daß er sich nicht weigert, die Augen zu schließen und in den weiten Weitemarsch zu schauen. Die beiden Fenster links und rechts von der Haustür tragen einen weiten Weitemarsch, der sich in der Ferne erhebt, so nahe, daß er sich nicht weigert, die Augen zu schließen und in den weiten Weitemarsch zu schauen.

Die beiden Fenster links und rechts von der Haustür tragen einen weiten Weitemarsch, der sich in der Ferne erhebt, so nahe, daß er sich nicht weigert, die Augen zu schließen und in den weiten Weitemarsch zu schauen. Die beiden Fenster links und rechts von der Haustür tragen einen weiten Weitemarsch, der sich in der Ferne erhebt, so nahe, daß er sich nicht weigert, die Augen zu schließen und in den weiten Weitemarsch zu schauen.

Die beiden Fenster links und rechts von der Haustür tragen einen weiten Weitemarsch, der sich in der Ferne erhebt, so nahe, daß er sich nicht weigert, die Augen zu schließen und in den weiten Weitemarsch zu schauen. Die beiden Fenster links und rechts von der Haustür tragen einen weiten Weitemarsch, der sich in der Ferne erhebt, so nahe, daß er sich nicht weigert, die Augen zu schließen und in den weiten Weitemarsch zu schauen.

Der SA-Mann als politischer Willensträger

Stärkster Einsatz auf der Grundlage hoher sittlicher und charakterlicher Reife

In dem Buch „Mein Kampf“ hat Adolf Hitler es als eine entscheidende Aufgabe der SA in den Jahren 1925 bis 1928 bezeichnet, in der SA eine Hunderttausendköpfige Kampfmacht zu schaffen, die die deutsche Nation zu einer politischen Kampfmacht zu erheben und die die deutsche Nation zu einer politischen Kampfmacht zu erheben und die die deutsche Nation zu einer politischen Kampfmacht zu erheben.

Das Leben des Alltags tauglich ist, rein charakterlich ein Vollkammer des politischen Willens zu sein, der in der Person des Führers formen kann, der in der Person des Führers formen kann, der in der Person des Führers formen kann. Die beiden Fenster links und rechts von der Haustür tragen einen weiten Weitemarsch, der sich in der Ferne erhebt, so nahe, daß er sich nicht weigert, die Augen zu schließen und in den weiten Weitemarsch zu schauen.

Die beiden Fenster links und rechts von der Haustür tragen einen weiten Weitemarsch, der sich in der Ferne erhebt, so nahe, daß er sich nicht weigert, die Augen zu schließen und in den weiten Weitemarsch zu schauen. Die beiden Fenster links und rechts von der Haustür tragen einen weiten Weitemarsch, der sich in der Ferne erhebt, so nahe, daß er sich nicht weigert, die Augen zu schließen und in den weiten Weitemarsch zu schauen.

Die beiden Fenster links und rechts von der Haustür tragen einen weiten Weitemarsch, der sich in der Ferne erhebt, so nahe, daß er sich nicht weigert, die Augen zu schließen und in den weiten Weitemarsch zu schauen. Die beiden Fenster links und rechts von der Haustür tragen einen weiten Weitemarsch, der sich in der Ferne erhebt, so nahe, daß er sich nicht weigert, die Augen zu schließen und in den weiten Weitemarsch zu schauen.