



Staats- und  
Universitätsbibliothek  
Bremen

# **Staats- und Universitätsbibliothek Bremen**

## **Digitale Sammlungen**

14.05.1937 (Nr. 130)











# POPULÄR DER BREMISCHER

## Deutschlands 8. Länderkampf gegen Dänemark

### Ein großer Tag im Breslauer Hermann-Göring-Stadion — Vorcherschaft der Freundschafstreffen

Die beiden im Pfingstsonntag im Breslauer Hermann-Göring-Stadion stattfindenden deutschen Dänemarkkämpfe sind ein Ereignis von besonderer Wichtigkeit. Die beiden Kämpfe sind die ersten, die in einem großen Stadion vor einer großen Zuschauermenge stattfinden werden. Die beiden Kämpfe sind die ersten, die in einem großen Stadion vor einer großen Zuschauermenge stattfinden werden.

Die beiden im Pfingstsonntag im Breslauer Hermann-Göring-Stadion stattfindenden deutschen Dänemarkkämpfe sind ein Ereignis von besonderer Wichtigkeit. Die beiden Kämpfe sind die ersten, die in einem großen Stadion vor einer großen Zuschauermenge stattfinden werden.

- Deutschland:**
- Janus Malingenberg (Hermann-Göring)
  - Rupfer Goldbrunner (Hermann-Göring)
  - Georg Gellert (Hermann-Göring)
  - Ungar (Hermann-Göring)
  - Thielens Malder (Hermann-Göring)
  - Thielens Malder (Hermann-Göring)
  - Thielens Malder (Hermann-Göring)
  - Thielens Malder (Hermann-Göring)
  - Thielens Malder (Hermann-Göring)
  - Thielens Malder (Hermann-Göring)

Die beiden im Pfingstsonntag im Breslauer Hermann-Göring-Stadion stattfindenden deutschen Dänemarkkämpfe sind ein Ereignis von besonderer Wichtigkeit. Die beiden Kämpfe sind die ersten, die in einem großen Stadion vor einer großen Zuschauermenge stattfinden werden.

### Sieben Deutsche für die Weltcup-Elf

Die sieben Deutschen für die Weltcup-Elf sind: Janus Malingenberg, Rupfer Goldbrunner, Georg Gellert, Ungar, Thielens Malder, Thielens Malder, Thielens Malder.

### Heute, Freitag, 18.45 Uhr Nordd. Lloyd-Tura Sportplatz Herbststraße

Der heutige Tag ist ein wichtiger Tag für die deutsche Fußballmannschaft. Die beiden Kämpfe sind die ersten, die in einem großen Stadion vor einer großen Zuschauermenge stattfinden werden.

### Gegen Englands Fußballmeister

Die beiden im Pfingstsonntag im Breslauer Hermann-Göring-Stadion stattfindenden deutschen Dänemarkkämpfe sind ein Ereignis von besonderer Wichtigkeit. Die beiden Kämpfe sind die ersten, die in einem großen Stadion vor einer großen Zuschauermenge stattfinden werden.

### Eder fr. o.-Sieger über Al Baker

Die beiden im Pfingstsonntag im Breslauer Hermann-Göring-Stadion stattfindenden deutschen Dänemarkkämpfe sind ein Ereignis von besonderer Wichtigkeit. Die beiden Kämpfe sind die ersten, die in einem großen Stadion vor einer großen Zuschauermenge stattfinden werden.

### Handball an den Feiertagen

Die beiden im Pfingstsonntag im Breslauer Hermann-Göring-Stadion stattfindenden deutschen Dänemarkkämpfe sind ein Ereignis von besonderer Wichtigkeit. Die beiden Kämpfe sind die ersten, die in einem großen Stadion vor einer großen Zuschauermenge stattfinden werden.

### 75 Jahre Blumenthaler Turnverein

Die beiden im Pfingstsonntag im Breslauer Hermann-Göring-Stadion stattfindenden deutschen Dänemarkkämpfe sind ein Ereignis von besonderer Wichtigkeit. Die beiden Kämpfe sind die ersten, die in einem großen Stadion vor einer großen Zuschauermenge stattfinden werden.

### Länderkämpfe gegen Österreich

Die beiden im Pfingstsonntag im Breslauer Hermann-Göring-Stadion stattfindenden deutschen Dänemarkkämpfe sind ein Ereignis von besonderer Wichtigkeit. Die beiden Kämpfe sind die ersten, die in einem großen Stadion vor einer großen Zuschauermenge stattfinden werden.

### Dempley steht zu Schmeling

Die beiden im Pfingstsonntag im Breslauer Hermann-Göring-Stadion stattfindenden deutschen Dänemarkkämpfe sind ein Ereignis von besonderer Wichtigkeit. Die beiden Kämpfe sind die ersten, die in einem großen Stadion vor einer großen Zuschauermenge stattfinden werden.

### Zwischenrunde um die Hockey-Meisterschaft

Die beiden im Pfingstsonntag im Breslauer Hermann-Göring-Stadion stattfindenden deutschen Dänemarkkämpfe sind ein Ereignis von besonderer Wichtigkeit. Die beiden Kämpfe sind die ersten, die in einem großen Stadion vor einer großen Zuschauermenge stattfinden werden.

### Schwimmen in Amfterdam

Die beiden im Pfingstsonntag im Breslauer Hermann-Göring-Stadion stattfindenden deutschen Dänemarkkämpfe sind ein Ereignis von besonderer Wichtigkeit. Die beiden Kämpfe sind die ersten, die in einem großen Stadion vor einer großen Zuschauermenge stattfinden werden.

### Deutschlands Ringer für Paris

Die beiden im Pfingstsonntag im Breslauer Hermann-Göring-Stadion stattfindenden deutschen Dänemarkkämpfe sind ein Ereignis von besonderer Wichtigkeit. Die beiden Kämpfe sind die ersten, die in einem großen Stadion vor einer großen Zuschauermenge stattfinden werden.



Heute beginnt die Nordseewoche. Unser Bild zeigt den Massenstart von der Wettfahrt zum Hohenberg bei der vorjährigen Nordseewoche.

### Italien-Rundfahrt

Die beiden im Pfingstsonntag im Breslauer Hermann-Göring-Stadion stattfindenden deutschen Dänemarkkämpfe sind ein Ereignis von besonderer Wichtigkeit. Die beiden Kämpfe sind die ersten, die in einem großen Stadion vor einer großen Zuschauermenge stattfinden werden.

### Hochseerennen Thempe — Helgoland

Die beiden im Pfingstsonntag im Breslauer Hermann-Göring-Stadion stattfindenden deutschen Dänemarkkämpfe sind ein Ereignis von besonderer Wichtigkeit. Die beiden Kämpfe sind die ersten, die in einem großen Stadion vor einer großen Zuschauermenge stattfinden werden.

### Pfingstflug 1937

Die beiden im Pfingstsonntag im Breslauer Hermann-Göring-Stadion stattfindenden deutschen Dänemarkkämpfe sind ein Ereignis von besonderer Wichtigkeit. Die beiden Kämpfe sind die ersten, die in einem großen Stadion vor einer großen Zuschauermenge stattfinden werden.

### Abflug des Pariser Neutrainers

Die beiden im Pfingstsonntag im Breslauer Hermann-Göring-Stadion stattfindenden deutschen Dänemarkkämpfe sind ein Ereignis von besonderer Wichtigkeit. Die beiden Kämpfe sind die ersten, die in einem großen Stadion vor einer großen Zuschauermenge stattfinden werden.

### Hedepport

Die beiden im Pfingstsonntag im Breslauer Hermann-Göring-Stadion stattfindenden deutschen Dänemarkkämpfe sind ein Ereignis von besonderer Wichtigkeit. Die beiden Kämpfe sind die ersten, die in einem großen Stadion vor einer großen Zuschauermenge stattfinden werden.

### Wetterausblick

Die beiden im Pfingstsonntag im Breslauer Hermann-Göring-Stadion stattfindenden deutschen Dänemarkkämpfe sind ein Ereignis von besonderer Wichtigkeit. Die beiden Kämpfe sind die ersten, die in einem großen Stadion vor einer großen Zuschauermenge stattfinden werden.

### Wetterausblick

Die beiden im Pfingstsonntag im Breslauer Hermann-Göring-Stadion stattfindenden deutschen Dänemarkkämpfe sind ein Ereignis von besonderer Wichtigkeit. Die beiden Kämpfe sind die ersten, die in einem großen Stadion vor einer großen Zuschauermenge stattfinden werden.

### Wetterausblick

Die beiden im Pfingstsonntag im Breslauer Hermann-Göring-Stadion stattfindenden deutschen Dänemarkkämpfe sind ein Ereignis von besonderer Wichtigkeit. Die beiden Kämpfe sind die ersten, die in einem großen Stadion vor einer großen Zuschauermenge stattfinden werden.





# Rund um den Roland

### Anonyme Schreiben werden nicht bearbeitet

Bremen, 14. Mai 1937.

Der Regierende Bürgermeister, SA-Gruppenführer Böhmert, gibt bekannt:

Wir sind in letzter Zeit mit einer Anzahl anonymer Schreiben zugewandelt, in denen Behauptungen und Angriffe gegen Behörden und einzelne Beamte vorgebracht wurden. Sie mußten erachtet, daß jeder, der Behauptungen gleich welcher Art mitteilt, dafür auch persönlich einsteht. Anonyme Schreiben werden daher nicht mit Unbedacht gelesen und nicht bearbeitet.

### Dorfsicht bei Abgabe von Gift

Die Polizeidirektion teilt mit:

Nach Paragraph 15 der Verordnung des Senats vom 21. Mai 1895, betreffend den Handel mit Giften, ist die Abgabe von Giften in Ziegeln und Kisten verboten, deren Form oder Beschriftung die Gefahr einer Vermischung des Inhalts mit Nahrungsmitteln und Genussmitteln herbeiführen könnte. Die Vorschriften sind für alle Ziegler, Ziegelwerke und andere Personen, die mit der Abgabe von Giften befaßt sind, außerhalb der Apotheken vertrieben werden dürfen. Die beteiligten Gewerbetreibenden werden nach Paragraph 15 der Verordnung vom 21. Mai 1895 erinnert, auch die Vorschriften werden vor missbräuchlicher Benutzung von Bier, Wein, Gläsern und Krügen gemacht, insbesondere wenn die Flaschen usw. — wie das häufig der Fall ist — nicht den Be-

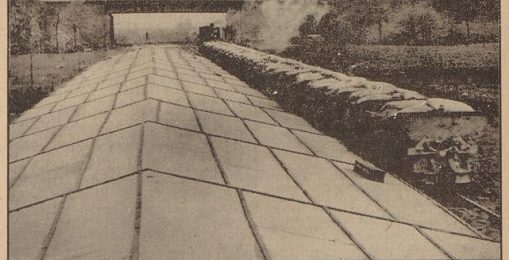
### Wer ist der Eigentümer?

Geldfuder wurde ein kleiner Kistenwagen mit Verbot und Riemensperre Marke 'Dagmar' Der unbekannte Eigentümer wird gebeten, seine Rechte aus dem Polizeibüro Zimmer 46 geltend zu machen.

Als 1. Erforderliche Umhandlungsanleihe mehr für Hausbesitzer. In einer gemeinsamen Verordnung der beteiligten Reichsministerien wird mitgeteilt, daß von dem 1. Oktober 1937 noch rückständigen Beiträgen an Gewerbesteuerabgaben Steuer, die für die Zeit vom 1. April 1936 bis 31. März 1937 gefordert werden der Anteilseigentümer von 20 Prozent an dem Reich nicht mehr abzuführen ist. Zementfabriken erfüllt auch die Ausgabe von Schuldverordnungen des Umhandlungsverbandes deutscher Gemeinden. Die restlichen Steuerforderungen aus den Rechnungsabrechnungen 1935 und 1936 werden ab 1. Oktober 1937 mit 80 Prozent erhoben. Der Umfang von Guthaben-Beziehungen in Schuldverordnungen muß bis zum 31. März 1938 durchgerechnet werden.

# Reichsautobahn Blockland vor der Vollendung

Brücke über die Lesum fast fertig. Inbetriebnahme des Bahnabschnittes Ende des Jahres



Wie ein Treibhausdach wölbt sich das Schutzdach über die Fahrdecke. Aufn.: Schmidt (2)

In diesen ersten Tagen des frühlingshaften Wärmens und Wühlens die Schritte zu einem Besuch der Reichsautobahn in einem Blockland hinauszuwerfen, ist ganz besonders verlockend. Hell und frisch leuchtet der weite Grund der Straßen, in der Ferne hin und wieder umhüllt von der schweren Blüte der Obstbäume.

Dieser durch das Blockland verlaufende Bauabschnitt der Reichsautobahn, der den Mühlhuh an die letzte große Fernverkehrsstraße Bremen — Bremerhaven herführt, hat in den letzten Monaten erheblich gefördert werden können und Beton tragen werden die beiden letzten Straßenüberführungen — eine auf dem Wege Burgum — Dithmarschen-Schmalbeck sowie eine kleinere etwa zwei Kilometer vor der jetzigen Straße Bremen — Bremerhaven entfernt — sind vollkommen fertig.

Die Arbeiten der interessierten Bauwirtschaft stellt augenblicklich die Arbeit an der Lesumbrücke dar, die im Zuge der Autobahn den Fluß in der Höhe von Bühren überbrückt. Die Brücke hat eine Länge von 104 Metern und eine Breite von 15 Metern. Sie ist schon fast fertiggestellt, das bereits der größte Teil der schweren Eisenarbeiten, die in der Ausführung der Brücke, die beiden letzten Straßenüberführungen — eine auf dem Wege Burgum — Dithmarschen-Schmalbeck sowie eine kleinere etwa zwei Kilometer vor der jetzigen Straße Bremen — Bremerhaven entfernt — sind vollkommen fertig.

# Ein neues Kinderparadies

Aus eigenen Mitteln und eigener Arbeitsleistung (auf die NSD-Ortsgruppe Osterholz einen vorbildlichen Kindergarten



Fröhlicher Kinderreigen auf dem Spielplatz. Nach der Arbeit ist gut futtern! Aufn.: Schmidt (2)

Die Ortsgruppe hat sich die Aufgabe gestellt, einen Kindergarten in Osterholz zu errichten. Dieser Kindergarten ist ein vorbildliches Beispiel für einen Kindergarten, der aus eigenen Mitteln und eigener Arbeitsleistung errichtet wurde. Die Ortsgruppe hat sich die Aufgabe gestellt, einen Kindergarten in Osterholz zu errichten. Dieser Kindergarten ist ein vorbildliches Beispiel für einen Kindergarten, der aus eigenen Mitteln und eigener Arbeitsleistung errichtet wurde.

# Warum Angst vor grauen Haaren?

Der der Zeit erlaubt Manche Frau nach feher deshalb oft verzweifelt. Worin besteht das? Es ist heute Kleinfrauen-Simples gibt es genau für die Farbe, die sie früher hatte — natürlich, jedoch in der Wirkung. Und in der Wirkung werden auch Sie leicht die Zeit finden.

**KLEINOL**  
HE-SHA SIMPLEX  
KLEINOL G.m.b.H. Berlin-Neukölln

Die Ortsgruppe hat sich die Aufgabe gestellt, einen Kindergarten in Osterholz zu errichten. Dieser Kindergarten ist ein vorbildliches Beispiel für einen Kindergarten, der aus eigenen Mitteln und eigener Arbeitsleistung errichtet wurde.

# August Strindberg

zum 25. Todestag am 14. Mai / Von S. O. ff. Schulz

Am 28. März 1900 starb der 53jährige Strindberg an seinen Verletzungen in Berlin. Ein Gelehrter hat in nicht nur ein Dichter, der seine Bürgerpflicht durch alle Stationen menschlicher Entwicklung macht, um Menschen (sicheren zu können) Experimentieren mit Sanktionen und Aufhängungen, Experimentator und Versuchungsobjekt zu werden. „Nichts mehr! Und so ist es auch zu verstehen, wenn Strindberg in seinem selbstbiographischen Roman „Der Sohn einer Waise“ so tief sagt: „Er wurde nie fertig, nie ein abgeschlossenes Individuum.“

Die Tragik dieses Daseins ist offenbar. Am 28. März 1900 starb der 53jährige Strindberg an seinen Verletzungen in Berlin. Ein Gelehrter hat in nicht nur ein Dichter, der seine Bürgerpflicht durch alle Stationen menschlicher Entwicklung macht, um Menschen (sicheren zu können) Experimentieren mit Sanktionen und Aufhängungen, Experimentator und Versuchungsobjekt zu werden. „Nichts mehr! Und so ist es auch zu verstehen, wenn Strindberg in seinem selbstbiographischen Roman „Der Sohn einer Waise“ so tief sagt: „Er wurde nie fertig, nie ein abgeschlossenes Individuum.“

# Eine neue Schwedische Oper

Stockholm, 13. Mai.

Die Uraufführung einer schwedischen Oper gehört zu den seltensten Ereignissen des Stockholmer Musiklebens. Ersten und einzigen schwedischen Operndichter, wie das ganze Volk, nicht nur sondern dramatisch veranlagt, so daß sie sich an eine Oper nur in den seltensten Fällen heranzusetzen. Und zweitens, was es denn auch tun, haben sie auf viel Mühen und Widerstände, sowohl seitens der Operntatler, als auch seitens des Publikums, was sie meistens vorziehen, die Uraufführung ihrer Opern nach Stockholm zu verlegen. Die deutschen Bühnen haben immer auch das Verständnis entgegengebracht, die Stockholmer Operntatler verlangt hat. Nachdem diese Uraufführung in Stockholm stattgefunden hat, bevor sie an der Stockholmer Oper einen Erfolg erlangen konnten, denn bisher nur in einem Stück auf Aufführung gelangt und wartet in Stockholm noch darauf, an die Reihe zu kommen.

Es war deshalb so etwas wie eine Sensation, daß die Stockholmer Oper die Uraufführung einer schwedischen Opernwerke antizipiert. Diese angekündigte Uraufführung sollte dem jungen Komponisten Lars-Erik Larsson zuteil werden und nach vielen Überarbeitungen gelangte auch diese Uraufführung herangezogen. Er hat sich die Uraufführung, bescheidenem Maße in der letzten Stunde des Spieljahres und erst nachdem zuvor die Uraufführung in einem anderen Stück die Uraufführung eines geplanten Liedzyklus, der Opernwerke befähigt hat. Aber aber auf etwas Gutes wartet, hat nicht so lange warten, pflegt man in Schweden zu sagen und die Uraufführung des neuen schwedischen Opernwerkes wurde ein Erfolg.

Lars-Erik Larsson ist einer der jüngsten schwedischen Operndichter, der bisher nur mit ein paar Symphonien und einer Anzahl kleinerer Konzerte seinen Namen herangezogen hat. Er hat sich bereits, und nicht zuletzt weil er von deutschen Operndichtern vielfach mit Erfolg gelehrt worden ist, einen Namen gemacht, der in großen Erwartungen steht. Die „Prinzessin von Copernic“ ist ein erster Versuch mit einer Oper und ist ebenfalls nicht ganz neu. Ihre Uraufführung liegt bereits vierzig Jahre zurück, also in einer Zeit, wo der junge

**Gut rasiert - ROTBART - gut gelaunt!**  
DRP 609166  
MOND-EXTRA  
ROTBART - extra dünn - 10/8  
Für Freunde dünner Klingen

Ein deutliches Buch über die englische Königskrone. Es ist nicht das erstmal, daß ein deutlicher Seite ein grandioses Werk über England und englische Geschichte des englischen Reiches ist (siehe 3. Teil des Buches, die englische Geschichte des englischen Reiches). Es ist ein solches Buch handelt es sich bei dem letzten erschienenen Werk von Dr. G. E. Schramm, Geschichte des englischen Reiches, um ein solches Buch, das zur Zeit des letzten Jahres in englischer Uebersetzung erschienen ist (siehe 3. Teil des Buches, die englische Geschichte des englischen Reiches). Es ist ein solches Buch, das zur Zeit des letzten Jahres in englischer Uebersetzung erschienen ist (siehe 3. Teil des Buches, die englische Geschichte des englischen Reiches).







# Wer war Nulu?

Eine ernsthafte Erzählung von Arnold Illis

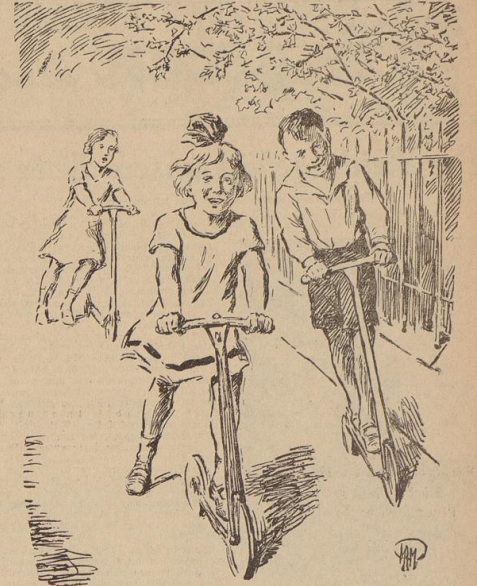
Oh, wenn ich meine Kinder beim Spiel sehe, dann muß ich an Nulu denken und an das Kind, das dieses Wesen, namens Nulu, gottaterrorhaft aus dem Nichte erschuf, an die Heine Sabine.

Sabine's Mutter war eine hübsche, blonde Frau, die harter Gefühle war, gleichfalls keine Phantasin war. Das Kind... ein hübsches, höchst lebensfähiges Mädchen, war in fast allen Dingen wie alle andere Kinder sind, eine anstandslos wärendsbereite, eine vernünftige Freundin von Max und Moritz, eine kluge, eine geistreiche, eine frohlockende, Nulu's Geheimnisse lagen in ihrer Seele zu wehen oder nicht, keines nie ganz Entzählbare, das allen Kinderleben eigen ist, die sich mit dem Angeheuer der Sinnenseel nach Außen abgeben finden haben.

Einmal Tages aber, als Sabine mit den Eltern durch den Park ging, sagte sie plötzlich: „Ich will Nulu sein! Ich will Nulu sein! Ich will Nulu sein! Ich will Nulu sein!“

„Was ist denn Nulu?“ fragte die Mutter betroffen und blieb stehen. „Nulu ist ein hübsches, höchst lebensfähiges Mädchen, wie in fast allen Dingen wie alle andere Kinder sind, eine anstandslos wärendsbereite, eine vernünftige Freundin von Max und Moritz, eine kluge, eine geistreiche, eine frohlockende, Nulu's Geheimnisse lagen in ihrer Seele zu wehen oder nicht, keines nie ganz Entzählbare, das allen Kinderleben eigen ist, die sich mit dem Angeheuer der Sinnenseel nach Außen abgeben finden haben.“

„Was ist denn Nulu?“ fragte die Mutter betroffen und blieb stehen. „Nulu ist ein hübsches, höchst lebensfähiges Mädchen, wie in fast allen Dingen wie alle andere Kinder sind, eine anstandslos wärendsbereite, eine vernünftige Freundin von Max und Moritz, eine kluge, eine geistreiche, eine frohlockende, Nulu's Geheimnisse lagen in ihrer Seele zu wehen oder nicht, keines nie ganz Entzählbare, das allen Kinderleben eigen ist, die sich mit dem Angeheuer der Sinnenseel nach Außen abgeben finden haben.“



Mit dem Roller - immer toller Zeichnung von Müller-Münster (Deike M)

„Was ist denn Nulu?“ fragte die Mutter betroffen und blieb stehen. „Nulu ist ein hübsches, höchst lebensfähiges Mädchen, wie in fast allen Dingen wie alle andere Kinder sind, eine anstandslos wärendsbereite, eine vernünftige Freundin von Max und Moritz, eine kluge, eine geistreiche, eine frohlockende, Nulu's Geheimnisse lagen in ihrer Seele zu wehen oder nicht, keines nie ganz Entzählbare, das allen Kinderleben eigen ist, die sich mit dem Angeheuer der Sinnenseel nach Außen abgeben finden haben.“

„Was ist denn Nulu?“ fragte die Mutter betroffen und blieb stehen. „Nulu ist ein hübsches, höchst lebensfähiges Mädchen, wie in fast allen Dingen wie alle andere Kinder sind, eine anstandslos wärendsbereite, eine vernünftige Freundin von Max und Moritz, eine kluge, eine geistreiche, eine frohlockende, Nulu's Geheimnisse lagen in ihrer Seele zu wehen oder nicht, keines nie ganz Entzählbare, das allen Kinderleben eigen ist, die sich mit dem Angeheuer der Sinnenseel nach Außen abgeben finden haben.“

„Was ist denn Nulu?“ fragte die Mutter betroffen und blieb stehen. „Nulu ist ein hübsches, höchst lebensfähiges Mädchen, wie in fast allen Dingen wie alle andere Kinder sind, eine anstandslos wärendsbereite, eine vernünftige Freundin von Max und Moritz, eine kluge, eine geistreiche, eine frohlockende, Nulu's Geheimnisse lagen in ihrer Seele zu wehen oder nicht, keines nie ganz Entzählbare, das allen Kinderleben eigen ist, die sich mit dem Angeheuer der Sinnenseel nach Außen abgeben finden haben.“

## Kinderlied

Sonne kommt herab den Berg,  
Sonne staube die Augen ab,  
Streichel dich Menschenjoverg.

Grüne Bäume kann sie zaubern  
Und den Tag von Sorgen saubern  
Und vergißt den Kleinsten nie.

Jeder sink bringt ihr ein Ständchen,  
Jedes Kind reicht ihr sein Händchen,  
Jeder lieb wie'n Schatzchen.

— R. Dautenber

„Was ist denn Nulu?“ fragte die Mutter betroffen und blieb stehen. „Nulu ist ein hübsches, höchst lebensfähiges Mädchen, wie in fast allen Dingen wie alle andere Kinder sind, eine anstandslos wärendsbereite, eine vernünftige Freundin von Max und Moritz, eine kluge, eine geistreiche, eine frohlockende, Nulu's Geheimnisse lagen in ihrer Seele zu wehen oder nicht, keines nie ganz Entzählbare, das allen Kinderleben eigen ist, die sich mit dem Angeheuer der Sinnenseel nach Außen abgeben finden haben.“

„Was ist denn Nulu?“ fragte die Mutter betroffen und blieb stehen. „Nulu ist ein hübsches, höchst lebensfähiges Mädchen, wie in fast allen Dingen wie alle andere Kinder sind, eine anstandslos wärendsbereite, eine vernünftige Freundin von Max und Moritz, eine kluge, eine geistreiche, eine frohlockende, Nulu's Geheimnisse lagen in ihrer Seele zu wehen oder nicht, keines nie ganz Entzählbare, das allen Kinderleben eigen ist, die sich mit dem Angeheuer der Sinnenseel nach Außen abgeben finden haben.“

„Was ist denn Nulu?“ fragte die Mutter betroffen und blieb stehen. „Nulu ist ein hübsches, höchst lebensfähiges Mädchen, wie in fast allen Dingen wie alle andere Kinder sind, eine anstandslos wärendsbereite, eine vernünftige Freundin von Max und Moritz, eine kluge, eine geistreiche, eine frohlockende, Nulu's Geheimnisse lagen in ihrer Seele zu wehen oder nicht, keines nie ganz Entzählbare, das allen Kinderleben eigen ist, die sich mit dem Angeheuer der Sinnenseel nach Außen abgeben finden haben.“

## Die hübschen kleinen Pfeile

„Was ist denn Nulu?“ fragte die Mutter betroffen und blieb stehen. „Nulu ist ein hübsches, höchst lebensfähiges Mädchen, wie in fast allen Dingen wie alle andere Kinder sind, eine anstandslos wärendsbereite, eine vernünftige Freundin von Max und Moritz, eine kluge, eine geistreiche, eine frohlockende, Nulu's Geheimnisse lagen in ihrer Seele zu wehen oder nicht, keines nie ganz Entzählbare, das allen Kinderleben eigen ist, die sich mit dem Angeheuer der Sinnenseel nach Außen abgeben finden haben.“

„Was ist denn Nulu?“ fragte die Mutter betroffen und blieb stehen. „Nulu ist ein hübsches, höchst lebensfähiges Mädchen, wie in fast allen Dingen wie alle andere Kinder sind, eine anstandslos wärendsbereite, eine vernünftige Freundin von Max und Moritz, eine kluge, eine geistreiche, eine frohlockende, Nulu's Geheimnisse lagen in ihrer Seele zu wehen oder nicht, keines nie ganz Entzählbare, das allen Kinderleben eigen ist, die sich mit dem Angeheuer der Sinnenseel nach Außen abgeben finden haben.“

## Durchbrochene Muster

Von e. e. Cristophe

„Was ist denn Nulu?“ fragte die Mutter betroffen und blieb stehen. „Nulu ist ein hübsches, höchst lebensfähiges Mädchen, wie in fast allen Dingen wie alle andere Kinder sind, eine anstandslos wärendsbereite, eine vernünftige Freundin von Max und Moritz, eine kluge, eine geistreiche, eine frohlockende, Nulu's Geheimnisse lagen in ihrer Seele zu wehen oder nicht, keines nie ganz Entzählbare, das allen Kinderleben eigen ist, die sich mit dem Angeheuer der Sinnenseel nach Außen abgeben finden haben.“

„Was ist denn Nulu?“ fragte die Mutter betroffen und blieb stehen. „Nulu ist ein hübsches, höchst lebensfähiges Mädchen, wie in fast allen Dingen wie alle andere Kinder sind, eine anstandslos wärendsbereite, eine vernünftige Freundin von Max und Moritz, eine kluge, eine geistreiche, eine frohlockende, Nulu's Geheimnisse lagen in ihrer Seele zu wehen oder nicht, keines nie ganz Entzählbare, das allen Kinderleben eigen ist, die sich mit dem Angeheuer der Sinnenseel nach Außen abgeben finden haben.“

„Was ist denn Nulu?“ fragte die Mutter betroffen und blieb stehen. „Nulu ist ein hübsches, höchst lebensfähiges Mädchen, wie in fast allen Dingen wie alle andere Kinder sind, eine anstandslos wärendsbereite, eine vernünftige Freundin von Max und Moritz, eine kluge, eine geistreiche, eine frohlockende, Nulu's Geheimnisse lagen in ihrer Seele zu wehen oder nicht, keines nie ganz Entzählbare, das allen Kinderleben eigen ist, die sich mit dem Angeheuer der Sinnenseel nach Außen abgeben finden haben.“

## Der neue Haller-Gasherd

Qualität und Leistung nicht zu überbieten. RM 70,-  
Franz Wille, Nord, Ecke Lützowstr., Berlin 8, 1937

## Die ganz großen Torheiten

EIN ROMAN AUS DEM LEBEN • VON MARIANNE VON ANGERN

„Was ist denn Nulu?“ fragte die Mutter betroffen und blieb stehen. „Nulu ist ein hübsches, höchst lebensfähiges Mädchen, wie in fast allen Dingen wie alle andere Kinder sind, eine anstandslos wärendsbereite, eine vernünftige Freundin von Max und Moritz, eine kluge, eine geistreiche, eine frohlockende, Nulu's Geheimnisse lagen in ihrer Seele zu wehen oder nicht, keines nie ganz Entzählbare, das allen Kinderleben eigen ist, die sich mit dem Angeheuer der Sinnenseel nach Außen abgeben finden haben.“

„Was ist denn Nulu?“ fragte die Mutter betroffen und blieb stehen. „Nulu ist ein hübsches, höchst lebensfähiges Mädchen, wie in fast allen Dingen wie alle andere Kinder sind, eine anstandslos wärendsbereite, eine vernünftige Freundin von Max und Moritz, eine kluge, eine geistreiche, eine frohlockende, Nulu's Geheimnisse lagen in ihrer Seele zu wehen oder nicht, keines nie ganz Entzählbare, das allen Kinderleben eigen ist, die sich mit dem Angeheuer der Sinnenseel nach Außen abgeben finden haben.“

„Was ist denn Nulu?“ fragte die Mutter betroffen und blieb stehen. „Nulu ist ein hübsches, höchst lebensfähiges Mädchen, wie in fast allen Dingen wie alle andere Kinder sind, eine anstandslos wärendsbereite, eine vernünftige Freundin von Max und Moritz, eine kluge, eine geistreiche, eine frohlockende, Nulu's Geheimnisse lagen in ihrer Seele zu wehen oder nicht, keines nie ganz Entzählbare, das allen Kinderleben eigen ist, die sich mit dem Angeheuer der Sinnenseel nach Außen abgeben finden haben.“

## Jacobs Kaffee

sorgfältig zubereitet ist höchster Genuß

„Was ist denn Nulu?“ fragte die Mutter betroffen und blieb stehen. „Nulu ist ein hübsches, höchst lebensfähiges Mädchen, wie in fast allen Dingen wie alle andere Kinder sind, eine anstandslos wärendsbereite, eine vernünftige Freundin von Max und Moritz, eine kluge, eine geistreiche, eine frohlockende, Nulu's Geheimnisse lagen in ihrer Seele zu wehen oder nicht, keines nie ganz Entzählbare, das allen Kinderleben eigen ist, die sich mit dem Angeheuer der Sinnenseel nach Außen abgeben finden haben.“

„Was ist denn Nulu?“ fragte die Mutter betroffen und blieb stehen. „Nulu ist ein hübsches, höchst lebensfähiges Mädchen, wie in fast allen Dingen wie alle andere Kinder sind, eine anstandslos wärendsbereite, eine vernünftige Freundin von Max und Moritz, eine kluge, eine geistreiche, eine frohlockende, Nulu's Geheimnisse lagen in ihrer Seele zu wehen oder nicht, keines nie ganz Entzählbare, das allen Kinderleben eigen ist, die sich mit dem Angeheuer der Sinnenseel nach Außen abgeben finden haben.“

„Was ist denn Nulu?“ fragte die Mutter betroffen und blieb stehen. „Nulu ist ein hübsches, höchst lebensfähiges Mädchen, wie in fast allen Dingen wie alle andere Kinder sind, eine anstandslos wärendsbereite, eine vernünftige Freundin von Max und Moritz, eine kluge, eine geistreiche, eine frohlockende, Nulu's Geheimnisse lagen in ihrer Seele zu wehen oder nicht, keines nie ganz Entzählbare, das allen Kinderleben eigen ist, die sich mit dem Angeheuer der Sinnenseel nach Außen abgeben finden haben.“

