



Staats- und
Universitätsbibliothek
Bremen

Staats- und Universitätsbibliothek Bremen

Digitale Sammlungen

22.06.1937 (Nr. 168)

Katzenbäume des Großfunkberges

Die Gedenkstäbe „Stedingehre“ technisch gesehen — Hervorragende Großfunkanlage unter dem Spieldorf

Stedingen lebt!

Viele Tausende haben nun schon das gewaltige Volksschauspiel unseres Heimatdichters August Hinrichs: „Stedingen“ auf der niederländischen Gedenkstätte „Stedingehre“ gesehen. Und es gab wohl keinen, der nicht in tiefer Ehrfurcht aus dem Großfunkberg stieg, in den Höhen nach dem Krönungsfest hinter den Dächern, das einzige Bauwerk, das einstmals die einstmals übermächtigen Mächte und den kühnen, gelben Ruf des jungen Volkes: „Stedingen lebt!“

Die Gedenkstätte des Spieldorfes 1234, die zur Verherrlichung der Stedingener Bauern führten, fanden 700 Jahre später ihren ungeheuren Aufstieg, lebendigen Ausdruck im Schauspiel „Stedingen“ hinter dem Gedenkstätte „Stedingehre“ ein einzigartiger Hintergrund wurde. Hier, in dem weiten Feld, findet sich eine archaische Bühne wieder, die in ihrer einfachen Form und Gestaltung so oft und leicht in das Gedächtnis eingegraben ist und die darum so mächtig und naturhaft wirkt. Mahnmal und Weisheit, die heute uns Stedingehre.

... hätte ohne eine große Lautsprecheranlage verständlich machen?

Ein Bild hinter die Kulissen

Nun die Männer der Bauanstalt haben das Brauen glänzend gelöst. Ein Bild hinter die Kulissen läßt das Geheimnis klar werden. Zunächst handelt es sich bei der technischen Anlage auf dem Großfunkberg nicht um eine Lautsprecheranlage im gewöhnlichen Sinne, sondern vielmehr um eine Lautsprecheranlage, die nach folgenden vier grundsätzlichen Anforderungen errichtet wurde: 1. naturgetreue Wiedergabe der Stimmen und Lauter; 2. möglichst weitgehende Deckung von Spitz und Muffel. Das heißt, daß die durch den Lautsprecher vermittelte Stimme auch aus der unmittelbaren Nähe des Zuhörers deutlich hervortreten muß; 3. Möglichkeit dieses Lautstärker im ganzen Zuhörerraum; 4. der Zuhörer darf das Vorhandensein und die Mitwirkung einer Lautsprecheranlage nicht empfinden!

... Ränge dehnt. Der Gang ist mannshoch, etwa einen Meter breit und wird durch eine Reihe wasserführender elektrischer Lampen, die an beiden Wänden angebracht sind, beleuchtet. Die Gesamtlänge des Stollens, der eine doppelte Reihendeckel hat, beträgt 65 Meter. An den Wänden entlang laufen rechts die Starkstrom- und Lautsprecherkabel, links die Mikrofonleitungen. In der Mitte dieses Hauptstollens befindet sich das Grabenleitrohr, von dem aus sämtliche Leitungen des Spieldorfes erreicht und auch beliebige Zerteilungen geföhrt werden können. Darunter liegen in langer Reihe die Mikrofonboresen. Gegenüber kommt ein 2400 Volt, induktionsfreies Mikrophonoblei aus der Wand, das aufgeteilt wird in die einzelnen Mikrophonleitungen. Hier ist auch das Mikrophonprüfgerät, von dem aus das Abhören sämtlicher Leitungen mit Kopfhörern möglich ist.

Unterirdische Lautsprecherhalle

Seitengänge führen vom Hauptstollen ab in die jeweils unterirdischen Lautsprecherzentralen. So ein Zentralkabinett mit sämtlicher mit einem Schaltkasten. Die Lautsprecher mit ihren nach außen zur Tribüne gerichteten meierlangen Schaltrichtern hängen an flexiblen Ketten von der Decke her. Sie können gehoben oder gesenkt werden und sind so einstellbar, daß der Schall über die ersten Reihen des Zuhörerraumes hinweggeht, weil man im Vordergrund der Tribüne ja nicht die ungewollte Stimme des Sprechers selbst vernimmt. Bei jedem Lautsprecher in den „Katakomben“ befindet sich eine wasserführende Armatur und eine Startstrombohrer für Sandkammern und Schichten. Innerhalb des Lautsprecherstollens sind von den Seitengängen ab Schalldämpfer angebracht, um das Mitfließen des Schalles zu verhindern.

Ein Bild hinter die Kulissen

Rechts: Unter der Kirche ist sich dem Besucher unvermutet ein weitverzweigtes Netz unterirdischer Gänge an. Der Hauptstollen, von dem aus Seitenstollen zu allen Lautsprecherzentren abfahren, ist 65 m lang!

Strenge auf Steden...

Der heute das fertige Werk, das aus Anlaß des Gattages Meier-Ems am 30. Mai in An-

Stattene Schaltrichter

Im all diesen Anforderungen gerecht zu werden, wurde das Spieldorf in 12 Gruppen aufgeteilt. Jede dieser Gruppen besteht aus mei-

Unterirdische Lautsprecherhalle

... durch ein Geviert von Gängen geht es zurück nach oben. In einem Ende des Stollens befindet sich ein großer Saal, der durch das Drahtgitter leicht man von unten be-

Ein Bild hinter die Kulissen

... rechts davon befindet sich eine elektrische Schaltrichteranlage. Von hier aus wird über den Lautsprecher in der Kirche das gewaltige Giedelgelände durch Schaltrichter eingebettet.

Ein Bild hinter die Kulissen

Der Mann am Schaltkasten beherrscht jeden Teil wie eine gewaltige Katakomba. Das gesamte Spieldorf lange Katakomba liegt in seiner Hand. Ein Griff und die feineren Anlage arbeiten hier in dem letzten Winkel des Spieldorfes. Mikrophone hängen hier leichtfertig ein, Lautsprecher röhren, jedes Wort, sämtliche Geräusche, die ganze Klangfülle des Spiels wird von hier oben aus geleitet, gesteuert, auf- und abgeblendet. Eine technische Großleistung, die in dieser Vollkommenheit in Deutschland nicht ihresgleichen hat. Ad.

Die Mikrophone auf dem Spieldorf

... der Kirche sind durch Buschwerk, Stein- und Baumgruppen geschickt getarnt ebenso wie die Schaltrichterabstände (rechts) die von Felsen umgeben sind. Durch die Nähe der Schalltrichter selbst aus nächster Nähe nur schwer erkannt werden. Die Kästen im Hintergrund des oberen Stollens schützen die sehr feuchtigkeitsempfindlichen Mikrophone vor Regen und Nässe.

Stattene Schaltrichter

... ans im Freigelände befindet sich u. a. ein einzelner stehender Lautsprecher. Von fällt die Aufgabe in den Zuhörern auf den heranwachsenden Jugend die Mühe aufmerksam zu machen. Nach hier wieder wird der Bild sofort dahingeföhrt, moos der Ton kommt — zu den Wänden. Ein anderes Beispiel: Holts Sohn erklettert die Leiter, um vom Dach eines Bauernhauses aus Bericht über den Stand der Schindeln zu geben. Auf dem Schornstein befindet sich ein Mikrophon, das die Stimme des Sanges verleiht aus einer ungewöhnlich hohen eingebaute Lautsprecher erörtern läßt, während die Stimme des antwortenden Ohm Holts wiederum aus einer der Lautsprechergruppen, unklarbar zu seinen Füßen, ertönt. Der Zuhörer ahnt auch hier nicht die Mitwirkung von Schaltrichtern, weil ja die Stimmen immer direkt vom Sprecher zu kommen.

Stattene Schaltrichter

... auf im Freien die Landfläche und darüber nach ein Bild Tribüne. Man muß schon sagen, die ganze Anlage ist großartig und technisch sehr gelöst ausgeführt.

Stattene Schaltrichter

... im linken Eckraum über der Zuschauertribüne befindet sich der Befehlsstand der Großfunkanlage. Der Mann am Schaltkasten beherrscht jeden Hohl der gewaltigen Klaviatur. Er kann von hier oben aus das gesamte Dorf durch das breite flache Fenster im Hintergrund übersehen. Ein Griff — und die feinerne Anlage arbeitet bis in den letzten Winkel des weitläufigen Spieldorfes.

Stattene Schaltrichter

... Aufnahme: Biers (4)

Stattene Schaltrichter

... Die gesamte Umfang der Gedenkstätte magde nicht eine Reihe anderer technischer Einrichtungen aus den

Stattene Schaltrichter

... ans im Freigelände befindet sich u. a. ein einzelner stehender Lautsprecher. Von fällt die Aufgabe in den Zuhörern auf den heranwachsenden Jugend die Mühe aufmerksam zu machen. Nach hier wieder wird der Bild sofort dahingeföhrt, moos der Ton kommt — zu den Wänden. Ein anderes Beispiel: Holts Sohn erklettert die Leiter, um vom Dach eines Bauernhauses aus Bericht über den Stand der Schindeln zu geben. Auf dem Schornstein befindet sich ein Mikrophon, das die Stimme des Sanges verleiht aus einer ungewöhnlich hohen eingebaute Lautsprecher erörtern läßt, während die Stimme des antwortenden Ohm Holts wiederum aus einer der Lautsprechergruppen, unklarbar zu seinen Füßen, ertönt. Der Zuhörer ahnt auch hier nicht die Mitwirkung von Schaltrichtern, weil ja die Stimmen immer direkt vom Sprecher zu kommen.

Stattene Schaltrichter

... auf im Freien die Landfläche und darüber nach ein Bild Tribüne. Man muß schon sagen, die ganze Anlage ist großartig und technisch sehr gelöst ausgeführt.

Stattene Schaltrichter

... im linken Eckraum über der Zuschauertribüne befindet sich der Befehlsstand der Großfunkanlage. Der Mann am Schaltkasten beherrscht jeden Hohl der gewaltigen Klaviatur. Er kann von hier oben aus das gesamte Dorf durch das breite flache Fenster im Hintergrund übersehen. Ein Griff — und die feinerne Anlage arbeitet bis in den letzten Winkel des weitläufigen Spieldorfes.

Stattene Schaltrichter

... Aufnahme: Biers (4)

Stattene Schaltrichter

... Die gesamte Umfang der Gedenkstätte magde nicht eine Reihe anderer technischer Einrichtungen aus den

Stattene Schaltrichter

... ans im Freigelände befindet sich u. a. ein einzelner stehender Lautsprecher. Von fällt die Aufgabe in den Zuhörern auf den heranwachsenden Jugend die Mühe aufmerksam zu machen. Nach hier wieder wird der Bild sofort dahingeföhrt, moos der Ton kommt — zu den Wänden. Ein anderes Beispiel: Holts Sohn erklettert die Leiter, um vom Dach eines Bauernhauses aus Bericht über den Stand der Schindeln zu geben. Auf dem Schornstein befindet sich ein Mikrophon, das die Stimme des Sanges verleiht aus einer ungewöhnlich hohen eingebaute Lautsprecher erörtern läßt, während die Stimme des antwortenden Ohm Holts wiederum aus einer der Lautsprechergruppen, unklarbar zu seinen Füßen, ertönt. Der Zuhörer ahnt auch hier nicht die Mitwirkung von Schaltrichtern, weil ja die Stimmen immer direkt vom Sprecher zu kommen.

Stattene Schaltrichter

... auf im Freien die Landfläche und darüber nach ein Bild Tribüne. Man muß schon sagen, die ganze Anlage ist großartig und technisch sehr gelöst ausgeführt.

Stattene Schaltrichter

... im linken Eckraum über der Zuschauertribüne befindet sich der Befehlsstand der Großfunkanlage. Der Mann am Schaltkasten beherrscht jeden Hohl der gewaltigen Klaviatur. Er kann von hier oben aus das gesamte Dorf durch das breite flache Fenster im Hintergrund übersehen. Ein Griff — und die feinerne Anlage arbeitet bis in den letzten Winkel des weitläufigen Spieldorfes.

Stattene Schaltrichter

... Aufnahme: Biers (4)

Stattene Schaltrichter

... Die gesamte Umfang der Gedenkstätte magde nicht eine Reihe anderer technischer Einrichtungen aus den

Stattene Schaltrichter

... ans im Freigelände befindet sich u. a. ein einzelner stehender Lautsprecher. Von fällt die Aufgabe in den Zuhörern auf den heranwachsenden Jugend die Mühe aufmerksam zu machen. Nach hier wieder wird der Bild sofort dahingeföhrt, moos der Ton kommt — zu den Wänden. Ein anderes Beispiel: Holts Sohn erklettert die Leiter, um vom Dach eines Bauernhauses aus Bericht über den Stand der Schindeln zu geben. Auf dem Schornstein befindet sich ein Mikrophon, das die Stimme des Sanges verleiht aus einer ungewöhnlich hohen eingebaute Lautsprecher erörtern läßt, während die Stimme des antwortenden Ohm Holts wiederum aus einer der Lautsprechergruppen, unklarbar zu seinen Füßen, ertönt. Der Zuhörer ahnt auch hier nicht die Mitwirkung von Schaltrichtern, weil ja die Stimmen immer direkt vom Sprecher zu kommen.

Stattene Schaltrichter

... auf im Freien die Landfläche und darüber nach ein Bild Tribüne. Man muß schon sagen, die ganze Anlage ist großartig und technisch sehr gelöst ausgeführt.

Stattene Schaltrichter

... im linken Eckraum über der Zuschauertribüne befindet sich der Befehlsstand der Großfunkanlage. Der Mann am Schaltkasten beherrscht jeden Hohl der gewaltigen Klaviatur. Er kann von hier oben aus das gesamte Dorf durch das breite flache Fenster im Hintergrund übersehen. Ein Griff — und die feinerne Anlage arbeitet bis in den letzten Winkel des weitläufigen Spieldorfes.

Stattene Schaltrichter

... Aufnahme: Biers (4)

Stattene Schaltrichter

... Die gesamte Umfang der Gedenkstätte magde nicht eine Reihe anderer technischer Einrichtungen aus den

Stattene Schaltrichter

... ans im Freigelände befindet sich u. a. ein einzelner stehender Lautsprecher. Von fällt die Aufgabe in den Zuhörern auf den heranwachsenden Jugend die Mühe aufmerksam zu machen. Nach hier wieder wird der Bild sofort dahingeföhrt, moos der Ton kommt — zu den Wänden. Ein anderes Beispiel: Holts Sohn erklettert die Leiter, um vom Dach eines Bauernhauses aus Bericht über den Stand der Schindeln zu geben. Auf dem Schornstein befindet sich ein Mikrophon, das die Stimme des Sanges verleiht aus einer ungewöhnlich hohen eingebaute Lautsprecher erörtern läßt, während die Stimme des antwortenden Ohm Holts wiederum aus einer der Lautsprechergruppen, unklarbar zu seinen Füßen, ertönt. Der Zuhörer ahnt auch hier nicht die Mitwirkung von Schaltrichtern, weil ja die Stimmen immer direkt vom Sprecher zu kommen.

Stattene Schaltrichter

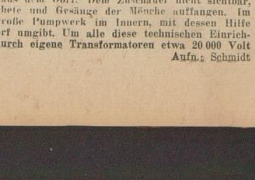
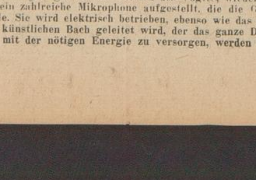
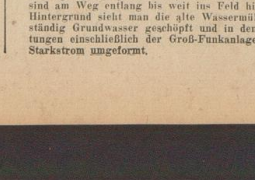
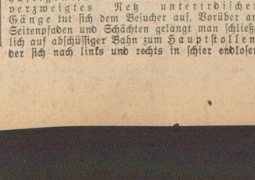
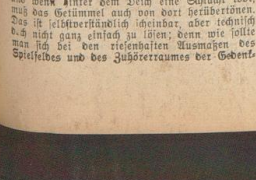
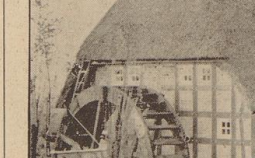
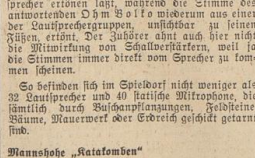
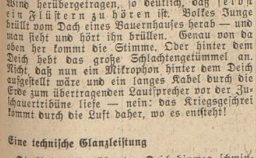
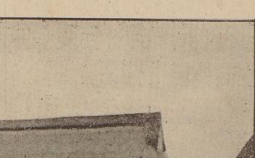
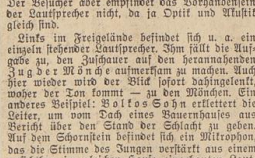
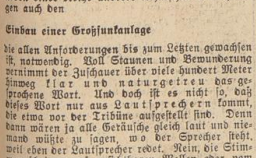
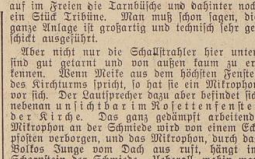
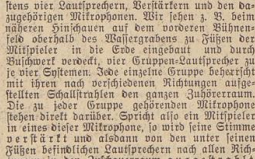
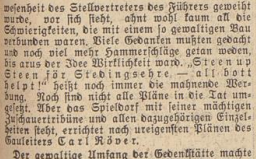
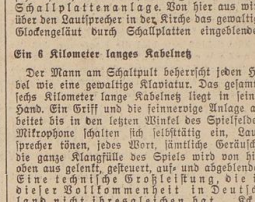
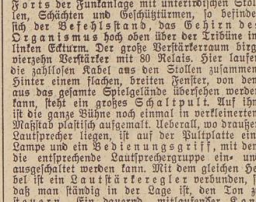
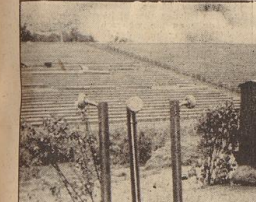
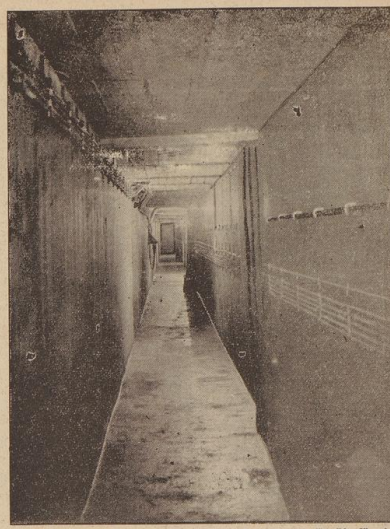
... auf im Freien die Landfläche und darüber nach ein Bild Tribüne. Man muß schon sagen, die ganze Anlage ist großartig und technisch sehr gelöst ausgeführt.

Stattene Schaltrichter

... im linken Eckraum über der Zuschauertribüne befindet sich der Befehlsstand der Großfunkanlage. Der Mann am Schaltkasten beherrscht jeden Hohl der gewaltigen Klaviatur. Er kann von hier oben aus das gesamte Dorf durch das breite flache Fenster im Hintergrund übersehen. Ein Griff — und die feinerne Anlage arbeitet bis in den letzten Winkel des weitläufigen Spieldorfes.

Stattene Schaltrichter

... Aufnahme: Biers (4)



Internationale Wolkonferenz

Der Handelsgelehrte Woll

Paris, 21. Juni. Die Internationale Wolkonferenz in Paris hat ihre Arbeiten abgeschlossen. Besondere Aufmerksamkeit haben die Kongreßteilnehmer die wirtschaftlichen und sozialen Verhältnisse der deutschen Abordnung zugewandt...

Brücken nach Skandinavien

Reichsverkehrsminister Dr. Dornpüller über den Verkehr im Ostseeraum

Lübeck, 21. Juni. Auf der Tagung der Nordeuropäischen Gesellschaft für Ostseeverkehr in Lübeck hat Reichsverkehrsminister Dr. Dornpüller über den Verkehr im Ostseeraum gesprochen...

Größere Holzfuhrer

Wirtschaftsabkommen mit Litauen verbietet

Kowno, 21. Juni. Die Verhandlungen über die Verlängerung des deutsch-litauischen Wirtschaftsabkommens vom August 1936 haben am Sonnabend in Kowno zur Unterzeichnung...

Abschlüsse

Handelsabkommen mit Litauen verbietet

Moskau, 21. Juni. Die Handelsabkommen mit Litauen verbietet die Verlängerung des deutsch-litauischen Wirtschaftsabkommens vom August 1936...

Wollmarkt

Wollmarktbericht

Wollmarktbericht. Der Wollmarkt hat sich in den letzten Tagen wieder beruhigt. Die Preise sind im allgemeinen stabil geblieben...

Wirtschaftsabkommen mit Litauen verbietet

Wirtschaftsabkommen mit Litauen verbietet

Wirtschaftsabkommen mit Litauen verbietet die Verlängerung des deutsch-litauischen Wirtschaftsabkommens vom August 1936...

Vor Schluß des Erntejahres

Die noch verfügbaren Vorräte der Landwirtschaft

Getreideverbrauch in der Landwirtschaft. Das Wirtschaftsjahr steht kurz vor seinem Abschluß. Die Landwirtschaft hat ihre Abfuhrverpflichtungen gegenüber den staatlichen Stellen erfüllt...

Baumwolle

Bremen, 21. Juni. Amerikanische Baumwolle

Bremen, 21. Juni. Amerikanische Baumwolle. Die Preise für amerikanische Baumwolle sind in den letzten Tagen wieder gestiegen...

Wolle

Antwerpen, 21. Juni. Kammzug

Antwerpen, 21. Juni. Kammzug. Der Wollmarkt in Antwerpen hat sich in den letzten Tagen wieder beruhigt...

Getreide und Futtermittel

Berlin, 21. Juni. Das Getreide bleibt in Berliner

Berlin, 21. Juni. Das Getreide bleibt in Berliner. Die Preise für Getreide sind in den letzten Tagen wieder stabil geblieben...

Metalle

Berlin, 21. Juni. Metallmarkt

Berlin, 21. Juni. Metallmarkt. Der Metallmarkt hat sich in den letzten Tagen wieder beruhigt...

Warenmärkte

Hamburg, 21. Juni. Warenmarkt

Hamburg, 21. Juni. Warenmarkt. Der Warenmarkt hat sich in den letzten Tagen wieder beruhigt...

Wollmarkt

Wollmarktbericht

Table with columns for Wollmarktbericht, including prices for various wool grades and their changes.

Getreide und Futtermittel

Getreide und Futtermittel

Table with columns for Getreide und Futtermittel, including prices for wheat, rye, and other grains.

Metalle

Metalle

Table with columns for Metalle, including prices for gold, silver, and other metals.

Warenmärkte

Warenmärkte

Table with columns for Warenmärkte, including prices for various commodities.

Wollmarkt

Wollmarktbericht

Table with columns for Wollmarktbericht, including prices for various wool grades.

Wollmarkt

Wollmarktbericht

Table with columns for Wollmarktbericht, including prices for various wool grades.

Getreide und Futtermittel

Getreide und Futtermittel

Table with columns for Getreide und Futtermittel, including prices for various grains.

Metalle

Metalle

Table with columns for Metalle, including prices for various metals.

Warenmärkte

Warenmärkte

Table with columns for Warenmärkte, including prices for various commodities.

Wollmarkt

Wollmarktbericht

Table with columns for Wollmarktbericht, including prices for various wool grades.

Hier spricht die Deutsche Arbeitsfront Dolkschüler in Handwerksbetrieben

Das Handwerk sorgt für Berufsaufklärung durch Betriebsbesichtigungen

Die Deutsche Arbeitsfront, DAF, das deutsche Gewerkschaftsorgan, hat sich zur Aufgabe gemacht, die Berufsaufklärung im Handwerk zu fördern. In diesem Zusammenhang hat die DAF Dolkschüler in Handwerksbetrieben eingesetzt. Diese Schüler sind in den Handwerksbetrieben tätig und sollen die Jugendlichen auf den verschiedenen Berufswegen aufklären. Die DAF hat in diesem Zusammenhang eine Reihe von Besichtigungen durchgeführt, bei denen die Dolkschüler den Jugendlichen die verschiedenen Handwerksbetriebe vorstellten. Die DAF hat in diesem Zusammenhang eine Reihe von Besichtigungen durchgeführt, bei denen die Dolkschüler den Jugendlichen die verschiedenen Handwerksbetriebe vorstellten.

Gestern unternahm nun die erste Klasse der Mittelschule eine Besichtigung der Handwerksbetriebe. In zwei Gruppen, geführt von Lehrlingsführern, besichtigten die Schüler die verschiedenen Handwerksbetriebe. Die Schüler wurden in den Handwerksbetrieben von den Lehrlingsführern begrüßt und wurden in die verschiedenen Handwerksbetriebe geführt. Die Schüler wurden in den Handwerksbetrieben von den Lehrlingsführern begrüßt und wurden in die verschiedenen Handwerksbetriebe geführt.

Bremens Umgebung

Delmenhorst

Keine Eishornt. In vielen Tagen wurde eine neue Unterwasserleitung des BSW in der Stadt in Delmenhorst eingeleitet. Der BSW hat in diesem Zusammenhang eine Reihe von Besichtigungen durchgeführt, bei denen die Dolkschüler den Jugendlichen die verschiedenen Handwerksbetriebe vorstellten.

Aumund

General-Berufung Spor- und Bau-Bereich. Am Donnerstag fand die General-Berufung der Mitglieder der DAF in Aumund statt. Die Mitglieder wurden in den Handwerksbetrieben von den Lehrlingsführern begrüßt und wurden in die verschiedenen Handwerksbetriebe geführt.

Osterholz-Scharbeck

Sammler bei NSG „Kraft durch Freude“. Am Donnerstag fand die General-Berufung der Mitglieder der DAF in Osterholz-Scharbeck statt. Die Mitglieder wurden in den Handwerksbetrieben von den Lehrlingsführern begrüßt und wurden in die verschiedenen Handwerksbetriebe geführt.

Achim

Sammler bei NSG „Kraft durch Freude“. Am Donnerstag fand die General-Berufung der Mitglieder der DAF in Achim statt. Die Mitglieder wurden in den Handwerksbetrieben von den Lehrlingsführern begrüßt und wurden in die verschiedenen Handwerksbetriebe geführt.

„Schönheit der Arbeit“ auf Seeschiffen

enge Zusammenarbeit zwischen DAF und Heederei / Was bisher erreicht wurde

Wenn heute ein junger Volksgenosse an Bord eines deutschen Handelsschiffes kommt, um Seemann zu werden, dann ist er nicht nur ein Mann, der auf ein Schiff zu kommen, um an Bord zu arbeiten, sondern ein Mann, der auf ein Schiff zu kommen, um an Bord zu arbeiten, um an Bord zu arbeiten, um an Bord zu arbeiten.

Was hier an Einzelheiten bisher aufgeführt wurde, ist nur ein Auschnitt von dem, was die DAF in der Seemannschaft erreicht hat. Die DAF hat in diesem Zusammenhang eine Reihe von Besichtigungen durchgeführt, bei denen die Dolkschüler den Jugendlichen die verschiedenen Handwerksbetriebe vorstellten.

Melchiorshausen

Tafelberg Sturz vom Heumagen. Ein schwerer Unfall, der leider einen tödlichen Ausgang nahm, ereignete sich während der Heumähe. Ein Mann stürzte von einem Heumagen und wurde getötet.

Vegesack

Ganderstuf zum Wollschlag. Die bereits mitgeteilte, findet die Ganderstuf zum Wollschlag statt. Die Mitglieder wurden in den Handwerksbetrieben von den Lehrlingsführern begrüßt und wurden in die verschiedenen Handwerksbetriebe geführt.

Nordwestdeutschland

Entwicklungsstrategie. Die DAF hat in diesem Zusammenhang eine Reihe von Besichtigungen durchgeführt, bei denen die Dolkschüler den Jugendlichen die verschiedenen Handwerksbetriebe vorstellten.

Emden

Entwicklungsstrategie. Die DAF hat in diesem Zusammenhang eine Reihe von Besichtigungen durchgeführt, bei denen die Dolkschüler den Jugendlichen die verschiedenen Handwerksbetriebe vorstellten.

Ankum

Waldschiff im Kranenhaus eingeleitet. Am Donnerstag fand die General-Berufung der Mitglieder der DAF in Anklam statt. Die Mitglieder wurden in den Handwerksbetrieben von den Lehrlingsführern begrüßt und wurden in die verschiedenen Handwerksbetriebe geführt.

Stade

Stade im Osthafen. Am Donnerstag fand die General-Berufung der Mitglieder der DAF in Stade statt. Die Mitglieder wurden in den Handwerksbetrieben von den Lehrlingsführern begrüßt und wurden in die verschiedenen Handwerksbetriebe geführt.

Utgedichts- und Heimatschutztag in Richthaus

Systematische Waffenforschung zwischen Ems und Elbe - Errichtung einer Waffenforschungsstelle

Die Niederländische Seemannschaft, die Arbeitsgemeinschaft der Utgedichts- und Heimatschutztag in Richthaus. Die Mitglieder wurden in den Handwerksbetrieben von den Lehrlingsführern begrüßt und wurden in die verschiedenen Handwerksbetriebe geführt.

Utgedichts- und Heimatschutztag in Richthaus

Die Niederländische Seemannschaft, die Arbeitsgemeinschaft der Utgedichts- und Heimatschutztag in Richthaus. Die Mitglieder wurden in den Handwerksbetrieben von den Lehrlingsführern begrüßt und wurden in die verschiedenen Handwerksbetriebe geführt.

Utgedichts- und Heimatschutztag in Richthaus

Die Niederländische Seemannschaft, die Arbeitsgemeinschaft der Utgedichts- und Heimatschutztag in Richthaus. Die Mitglieder wurden in den Handwerksbetrieben von den Lehrlingsführern begrüßt und wurden in die verschiedenen Handwerksbetriebe geführt.

Utgedichts- und Heimatschutztag in Richthaus

Die Niederländische Seemannschaft, die Arbeitsgemeinschaft der Utgedichts- und Heimatschutztag in Richthaus. Die Mitglieder wurden in den Handwerksbetrieben von den Lehrlingsführern begrüßt und wurden in die verschiedenen Handwerksbetriebe geführt.

Deutsche Arbeitsfront

21. Dienstag, 22. Juni
Die DAF hat in diesem Zusammenhang eine Reihe von Besichtigungen durchgeführt, bei denen die Dolkschüler den Jugendlichen die verschiedenen Handwerksbetriebe vorstellten.

22. Mittwoch, 23. Juni
Die DAF hat in diesem Zusammenhang eine Reihe von Besichtigungen durchgeführt, bei denen die Dolkschüler den Jugendlichen die verschiedenen Handwerksbetriebe vorstellten.

23. Donnerstag, 24. Juni

Die DAF hat in diesem Zusammenhang eine Reihe von Besichtigungen durchgeführt, bei denen die Dolkschüler den Jugendlichen die verschiedenen Handwerksbetriebe vorstellten.

24. Freitag, 25. Juni

Die DAF hat in diesem Zusammenhang eine Reihe von Besichtigungen durchgeführt, bei denen die Dolkschüler den Jugendlichen die verschiedenen Handwerksbetriebe vorstellten.

25. Samstag, 26. Juni

Die DAF hat in diesem Zusammenhang eine Reihe von Besichtigungen durchgeführt, bei denen die Dolkschüler den Jugendlichen die verschiedenen Handwerksbetriebe vorstellten.

26. Sonntag, 27. Juni

Die DAF hat in diesem Zusammenhang eine Reihe von Besichtigungen durchgeführt, bei denen die Dolkschüler den Jugendlichen die verschiedenen Handwerksbetriebe vorstellten.

NSG „Kraft durch Freude“

Keilen, Hamburg und Helms
Die DAF hat in diesem Zusammenhang eine Reihe von Besichtigungen durchgeführt, bei denen die Dolkschüler den Jugendlichen die verschiedenen Handwerksbetriebe vorstellten.

Keilen, Hamburg und Helms

Die DAF hat in diesem Zusammenhang eine Reihe von Besichtigungen durchgeführt, bei denen die Dolkschüler den Jugendlichen die verschiedenen Handwerksbetriebe vorstellten.

Keilen, Hamburg und Helms

Die DAF hat in diesem Zusammenhang eine Reihe von Besichtigungen durchgeführt, bei denen die Dolkschüler den Jugendlichen die verschiedenen Handwerksbetriebe vorstellten.

Keilen, Hamburg und Helms

Die DAF hat in diesem Zusammenhang eine Reihe von Besichtigungen durchgeführt, bei denen die Dolkschüler den Jugendlichen die verschiedenen Handwerksbetriebe vorstellten.

Keilen, Hamburg und Helms

Die DAF hat in diesem Zusammenhang eine Reihe von Besichtigungen durchgeführt, bei denen die Dolkschüler den Jugendlichen die verschiedenen Handwerksbetriebe vorstellten.

Keilen, Hamburg und Helms

Die DAF hat in diesem Zusammenhang eine Reihe von Besichtigungen durchgeführt, bei denen die Dolkschüler den Jugendlichen die verschiedenen Handwerksbetriebe vorstellten.

Kochfertig - enthält alle Zutaten - fein im Geschmack!
Den Würfel zerdrücken, mit 1/4 Liter Wasser gut verühren, aufkochen und 3 Minuten ziehen lassen

MAGGI Bratensoße

