

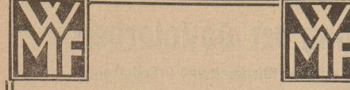


Staats- und
Universitätsbibliothek
Bremen

Staats- und Universitätsbibliothek Bremen

Digitale Sammlungen

28.11.1935 (Nr. 329)



Wir bringen
auch in diesem Jahre wieder einen fabelhaften Prospekt, der Sie von der reichhaltigen Auswahl der jahrzehntlang bekannten

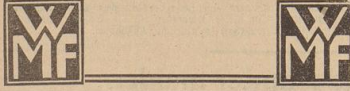
W-M-F-Fabrikate
überzeugt.
Er wird Ihnen schon heute ein treuer Berater für Ihre Fest-Geschenke sein. Vergessen Sie nicht:

W-M-F-Waren sind und bleiben Qualitätswaren von bleibendem Wert

Besuchen Sie bitte unverbindlich die

Niederlage
der Württembergischen Metallwarenfabrik, aber

Sögestr. 37-39



Antliche Bekanntmachungen

Berichtigung
Auf Grund des § 1 der Verordnung des Reichspräsidenten zum Schutz von Volk und Staat vom 28. Februar 1933 (Reichsgesetzblatt I Nr. 17, Seite 83) wird der

Verduldungsbescheid des Reichspräsidenten zum Schutz von Volk und Staat vom 28. Februar 1933 (Reichsgesetzblatt I Nr. 17, Seite 83) wird der

Berichtigung
Auf Grund des § 1 der Verordnung des Reichspräsidenten zum Schutz von Volk und Staat vom 28. Februar 1933 (Reichsgesetzblatt I Nr. 17, Seite 83) wird der

Antliche Bekanntmachungen

Berichtigung
Auf Grund des § 1 der Verordnung des Reichspräsidenten zum Schutz von Volk und Staat vom 28. Februar 1933 (Reichsgesetzblatt I Nr. 17, Seite 83) wird der

Antliche Bekanntmachungen

Berichtigung
Auf Grund des § 1 der Verordnung des Reichspräsidenten zum Schutz von Volk und Staat vom 28. Februar 1933 (Reichsgesetzblatt I Nr. 17, Seite 83) wird der

Antliche Bekanntmachungen

Berichtigung
Auf Grund des § 1 der Verordnung des Reichspräsidenten zum Schutz von Volk und Staat vom 28. Februar 1933 (Reichsgesetzblatt I Nr. 17, Seite 83) wird der

Antliche Bekanntmachungen

Berichtigung
Auf Grund des § 1 der Verordnung des Reichspräsidenten zum Schutz von Volk und Staat vom 28. Februar 1933 (Reichsgesetzblatt I Nr. 17, Seite 83) wird der

Antliche Bekanntmachungen

Berichtigung
Auf Grund des § 1 der Verordnung des Reichspräsidenten zum Schutz von Volk und Staat vom 28. Februar 1933 (Reichsgesetzblatt I Nr. 17, Seite 83) wird der

Antliche Bekanntmachungen

Berichtigung
Auf Grund des § 1 der Verordnung des Reichspräsidenten zum Schutz von Volk und Staat vom 28. Februar 1933 (Reichsgesetzblatt I Nr. 17, Seite 83) wird der

Antliche Bekanntmachungen

Berichtigung
Auf Grund des § 1 der Verordnung des Reichspräsidenten zum Schutz von Volk und Staat vom 28. Februar 1933 (Reichsgesetzblatt I Nr. 17, Seite 83) wird der

Antliche Bekanntmachungen

Berichtigung
Auf Grund des § 1 der Verordnung des Reichspräsidenten zum Schutz von Volk und Staat vom 28. Februar 1933 (Reichsgesetzblatt I Nr. 17, Seite 83) wird der

Antliche Bekanntmachungen

Berichtigung
Auf Grund des § 1 der Verordnung des Reichspräsidenten zum Schutz von Volk und Staat vom 28. Februar 1933 (Reichsgesetzblatt I Nr. 17, Seite 83) wird der

Antliche Bekanntmachungen

Berichtigung
Auf Grund des § 1 der Verordnung des Reichspräsidenten zum Schutz von Volk und Staat vom 28. Februar 1933 (Reichsgesetzblatt I Nr. 17, Seite 83) wird der

Antliche Bekanntmachungen

Berichtigung
Auf Grund des § 1 der Verordnung des Reichspräsidenten zum Schutz von Volk und Staat vom 28. Februar 1933 (Reichsgesetzblatt I Nr. 17, Seite 83) wird der

Ihre Verlobung geben bekannt

Lotte Körner
Franz-Heinz Zobel

1. Advent 1935 Neptunstraße 3
Empfang 11-14 Uhr

Engard Schimpf
August Steinbach Verlobte
Bremen, den 28. November 1935

Kurt Dienemann
und Frau
Marie, geb. Kanla
geben ihre Vermählung bekannt
Hamburg, den 28. Nov. 1935

Statt besonderer Anzeige

Heute entfiel leicht nach langem, schwerem Leiden meine liebe, herzengute Frau, unsere liebe, gute Mutter, Schwiegermutter, Schwester, Schwägerin und Tante, Frau

Elise Thiele
geb. Schumann.

In tiefer Trauer:
Otto Thiele sen.
Otto Thiele jun.
Siegfried Niemann und Frau.
Gertraud, geb. Thiele
Reinhold Kreier, geb. Schumann
Albert Sempels und Frau.
Eise, geb. Genzke.

Bremen, Eilen, Dählhoff, Köln,
den 28. November 1935
Gräpeltiner Dreifraße 338.

Die Beerdigung findet am Freitag, dem 29. November 1935, um 10 Uhr, in der Kapelle des Waller Friedhofes aus statt.

Das feierliche Requiem findet am Tage der Beerdigung um 7.15 Uhr in der St. Nikolaikirche statt.

Nach längerem Leiden entfiel plötzlich meine liebe Frau, meiner Kinder treuerorgende Mutter

Dorothea Proß
geb. Günther
im Alter von 89 Jahren.

In tiefer Trauer:
Robert Proß und Kinder
nebst Angehörigen.

Die Beerdigung erfolgte im Wilhelm-Deer-Park, Fremdenfriedhof, am Freitag, dem 28. November 1935, um 10.30 Uhr, im Krematorium statt.

Statt Karten

Nach kurzer, schwerer Krankheit nahm Gott uns unser liebes, meinen in- und auswendigsten Mann, unseren herzenguten Vater, Schwiegervater und Großvater,

Stephan Clausen
geb. Böhmer

anzusehen. Sie entfiel nach einer glücklich verlaufenen Operation und nach kurzem Krankenlager unerwartet aber leicht und ruhig im Alter von nur 34 Jahren.

Mit mir trauern meine drei Kinder, die ihre gute Mutter verloren haben, ihre Mutter, die das einzige Kind verlor, und alle Angehörigen.

Geinrich Böttcher.
Bremen, den 28. November 1935
Weyerstraße 95.

Die Beerdigung erfolgte im Begräbnis-Inst. 'Die Erlöser' am 28. November 1935, um 10.30 Uhr, in der Kapelle des Waller-Friedhofes statt.

Ich erfülle hiermit die schmerzliche Pflicht, das Ableben meiner lieben Frau

Grethen Böttcher
geb. Böhmer

anzusehen. Sie entfiel nach einer glücklich verlaufenen Operation und nach kurzem Krankenlager unerwartet aber leicht und ruhig im Alter von nur 34 Jahren.

Mit mir trauern meine drei Kinder, die ihre gute Mutter verloren haben, ihre Mutter, die das einzige Kind verlor, und alle Angehörigen.

Geinrich Böttcher.
Bremen, den 28. November 1935
Weyerstraße 95.

Die Beerdigung erfolgte im Begräbnis-Inst. 'Die Erlöser' am 28. November 1935, um 10.30 Uhr, in der Kapelle des Waller-Friedhofes statt.

Ich erfülle hiermit die schmerzliche Pflicht, das Ableben meiner lieben Frau

Grethen Böttcher
geb. Böhmer

anzusehen. Sie entfiel nach einer glücklich verlaufenen Operation und nach kurzem Krankenlager unerwartet aber leicht und ruhig im Alter von nur 34 Jahren.

Mit mir trauern meine drei Kinder, die ihre gute Mutter verloren haben, ihre Mutter, die das einzige Kind verlor, und alle Angehörigen.

Geinrich Böttcher.
Bremen, den 28. November 1935
Weyerstraße 95.

Die Beerdigung erfolgte im Begräbnis-Inst. 'Die Erlöser' am 28. November 1935, um 10.30 Uhr, in der Kapelle des Waller-Friedhofes statt.

Nach längerem Leiden entfiel plötzlich meine liebe Frau, meiner Kinder treuerorgende Mutter

Dorothea Proß
geb. Günther
im Alter von 89 Jahren.

In tiefer Trauer:
Robert Proß und Kinder
nebst Angehörigen.

Die Beerdigung erfolgte im Wilhelm-Deer-Park, Fremdenfriedhof, am Freitag, dem 28. November 1935, um 10.30 Uhr, im Krematorium statt.

Das wäre das Beste,

ich am Sonntag ein Weintraubenangebot zu bringen. Als Haupteinlage werden doch immer rechtzeitig gemacht. Dazu kommt noch eins: Am besten gibt's Geld! Also: der Zeitpunkt ist richtig. Die Anzeige kommt natürlich wieder in der Bremer Zeitung, da findet sie die richtige Beachtung. — Oben Sie uns Ihre Anzeige noch heute, damit wir sie besonders wirkungsvoll gestalten können.

STAATSTHEATER
Sexte, 30. Nov. 8. Ubr. G. 9. Ubr.
S. 20. u. unaufrüch. lagan-Male

Fidelio
Oper von L. van Beethoven

Die Fledermaus
In märchenhafter Musiksetzung

Die Schneekönigin
Zam erstes Mal

Sonabend, 30. Nov. 16.30 Uhr

Die 2. Pflanzmeisterin ist fällig!

Adventskranz
Blumenkranz
Kranz Götze,
am Brill 19,
Geburtsstunde

Pfaff

Dies mächtige Werk wuchs aus 70-jähriger Qualitätsleistung

PFAFF-Nähmaschinen-Haus
W. Scharnhorst Nachf., Inh. J. Kostmann
Bremen, Braustr. 21

Sonstiges
Reinseidene Kinder
Wollwäster
Pelzwesten
Kleider
Kleiner
Kleiner

Wir räumen!
wegen Verkt. d. Laden
Werkzeug-
kisten
Gartengeräte
usw.

KRÖGER & FRANKEN
Knochenhauer, 16/17

Schauspielhaus
Heute, Donnerstag, 8. Ende 10.10. Ubr.
Zam 20. u. unaufrüch. lagan-Male

Rätsel um Beate
Lustspiel von Alfred Müller

Freitag: Komödie "Fellows"

Sonabend und Sonntag:
Leopoldine Konstantin
nach einer Rückkehr von Hollywood und New York

Das Ende einer Liebe
Schmiedel von Hans Gubek

Heute, 4 Uhr
Sonabend & Sonntag, 4 Uhr
Das wunderbare Weihnachtsmärchen

Rumpelstilzchen

Esch
Original-Dauerbrandt
Verkaufsstelle:
Gebr. Schierloh
Gr. Johannisstraße 19/20
(nebe Bildwerkstraße) Roland 539/1

Tee
Pecco Souchong 3,60
Broken 4 Uhr 4,00
Ostfries-Mischung 4,40, 4,80
Blüten-Mischung 5,00, 5,40
Engl. Mischung 4,50, 5,20
Rus. Mischung 5,60, 6,80, 8,40
Ceylon 4,80, 5,60, 7,20
Darjeeling 6,00, 7,60

Jacobs
Bremstraße 70 Dornh. 5

Flotte Kappen

1 Flott georbeltete Filzhaube mit höchstem Schleiher 240
2 Jugendliche Filz-Ausfallgarnier mit glänzenden Effekten 490
3 Modische Kappe aus Matkreppe mit beliebter Trödel und Schleiher garnitur 450

GEHEN SIE ZU C&A BRENNINKMEYER

BREMEN / Am Brill 8-12

Weser-Eilboten
alles, 2, 3, 4, 5, 6, 7, 8, 9, 10, 11, 12, 13, 14, 15, 16, 17, 18, 19, 20, 21, 22, 23, 24, 25, 26, 27, 28, 29, 30, 31, 32, 33, 34, 35, 36, 37, 38, 39, 40, 41, 42, 43, 44, 45, 46, 47, 48, 49, 50, 51, 52, 53, 54, 55, 56, 57, 58, 59, 60, 61, 62, 63, 64, 65, 66, 67, 68, 69, 70, 71, 72, 73, 74, 75, 76, 77, 78, 79, 80, 81, 82, 83, 84, 85, 86, 87, 88, 89, 90, 91, 92, 93, 94, 95, 96, 97, 98, 99, 100

Verkauf
H. Igd. Anzeiger
Köln, Welfenstr. 13

Die lange müssen Müller's wäshen?

Sinn und die Weisheit gehen ein. Die Weisheit sagt, man fründe zur Weisheit. 2 Tage, 1 Tag.

Die lange müssen Müller's wäshen?

Sinn und die Weisheit gehen ein. Die Weisheit sagt, man fründe zur Weisheit. 2 Tage, 1 Tag.

Heißt durch Freunde!

Karl: "Kamerad, da fällt die schönste Sommerliche hinten herunter!"

mit der nächsten wollen Reiseparkare fahren wir wieder auf Winterurlaub!

Größe 6 20
An Ring 8 Gese 51 R. 6. Dornh. 11
Spenden Sie mit kostenlos interessanter Aufklärung über neue und verbesserte Einweid- und Weid- methoden.

Rund um den Roland

Gefährlich bei der Weihnachtswerbung

Unter der Heberpflicht, wir wollen keinen Kaufmannsbesuch machen, verweilen wir mit dem letzten Sonntag eine Auszahlung, die die Weihnachtswerbung...

Werbung abgegeben wurde, beide bereits an den nächsten Schichtungsarten eingetroffen ist. Das heißt, die Schichtungsarten sind bereits...

Handwerk und Beamtenschaft im Dienst des DDFW

Es wurde schon mehrmals an dieser Stelle darauf hingewiesen, daß wir im ganzen deutschen Reich, so auch in Bremen, am kommenden Sonntag den 29. November die allgemeine Beamtenschaft...

Beamtenschaft zur Verfügung gestellt haben. Der Beginn der Sammelarbeiten am Sonntag um 10 Uhr und am Montag um 11 Uhr wird durch die Sprecher der Beamtenschaft...

Schulferienplan 1936/37

Am Ansehung der vorliegenden Ausgabe veröffentlicht die Landesbehörde für den Unterricht den nachfolgenden Schulferienplan für das nächste Schuljahr. Danach ergeben sich folgende Ferienzeiten:

Erfolgreiche Komödie im Staatstheater

Rechts nebenstehend: Gert von Klitz, der Dichter der Komödie 'Die Weiber von Weinsberg'. (Sprechweise siehe unter dem Titel) ...

Die Weiber von Weinsberg, ein Schauspiel von Gert von Klitz, wurde am 28. November im Staatstheater aufgeführt. Die Aufführung wurde von Gert von Klitz selbst geleitet...

Propagandaamtsrat am 1. Dezember

Am kommenden Sonntag, am 1. Dezember, findet das 12. Sitzung des Propagandaamtsrats statt. Der Propagandaamtsrat besteht aus 20 Mitgliedern...

frühe Erziehung zur Hausfrau

Keine Schulaufgabe ohne grundlegende hauswirtschaftliche Kenntnisse und Fertigkeiten. Die Bundesbehörde für den Unterricht...

Uraufführung des Bremen-films

Wie wir hören, wird die Uraufführung des in diesem Sommer von der Ufa gedrehten Kulturfilms über Bremen am Sonntag, 8. Dezember, im Metropol-Theater stattfinden...

Keine Verzögerung des deutschen Luftpostdienstes nach Südamerika

Die Deutsche Luftpostnaht teilt mit, daß, nachdem die für Südamerika bestimmte Post am Sonntag in Maracaibo zum Aufbruch bereit ist, keine Verzögerung zu erwarten ist...

Wiederholungsleistungen

Die Bundesbehörde für den Unterricht teilt mit, daß die Wiederholungsleistungen in den Schulen...

Wiederholungsleistungen

Die Bundesbehörde für den Unterricht teilt mit, daß die Wiederholungsleistungen in den Schulen...



Rechts nebenstehend: Gert von Klitz, der Dichter der Komödie 'Die Weiber von Weinsberg'.

Wiederholungsleistungen

Die Bundesbehörde für den Unterricht teilt mit, daß die Wiederholungsleistungen in den Schulen...

Wiederholungsleistungen

Die Bundesbehörde für den Unterricht teilt mit, daß die Wiederholungsleistungen in den Schulen...

Wiederholungsleistungen

Die Bundesbehörde für den Unterricht teilt mit, daß die Wiederholungsleistungen in den Schulen...

Wiederholungsleistungen

Die Bundesbehörde für den Unterricht teilt mit, daß die Wiederholungsleistungen in den Schulen...

Wiederholungsleistungen

Die Bundesbehörde für den Unterricht teilt mit, daß die Wiederholungsleistungen in den Schulen...

Wiederholungsleistungen

Die Bundesbehörde für den Unterricht teilt mit, daß die Wiederholungsleistungen in den Schulen...

Wiederholungsleistungen

Die Bundesbehörde für den Unterricht teilt mit, daß die Wiederholungsleistungen in den Schulen...

Wiederholungsleistungen

Die Bundesbehörde für den Unterricht teilt mit, daß die Wiederholungsleistungen in den Schulen...

Wiederholungsleistungen

Die Bundesbehörde für den Unterricht teilt mit, daß die Wiederholungsleistungen in den Schulen...

Wiederholungsleistungen

Die Bundesbehörde für den Unterricht teilt mit, daß die Wiederholungsleistungen in den Schulen...

Wiederholungsleistungen

Die Bundesbehörde für den Unterricht teilt mit, daß die Wiederholungsleistungen in den Schulen...

Wiederholungsleistungen

Die Bundesbehörde für den Unterricht teilt mit, daß die Wiederholungsleistungen in den Schulen...

Wiederholungsleistungen

Die Bundesbehörde für den Unterricht teilt mit, daß die Wiederholungsleistungen in den Schulen...

Wiederholungsleistungen

Die Bundesbehörde für den Unterricht teilt mit, daß die Wiederholungsleistungen in den Schulen...

Wiederholungsleistungen

Die Bundesbehörde für den Unterricht teilt mit, daß die Wiederholungsleistungen in den Schulen...

Wiederholungsleistungen

Die Bundesbehörde für den Unterricht teilt mit, daß die Wiederholungsleistungen in den Schulen...

Wiederholungsleistungen

Die Bundesbehörde für den Unterricht teilt mit, daß die Wiederholungsleistungen in den Schulen...

Wiederholungsleistungen

Die Bundesbehörde für den Unterricht teilt mit, daß die Wiederholungsleistungen in den Schulen...

Wiederholungsleistungen

Die Bundesbehörde für den Unterricht teilt mit, daß die Wiederholungsleistungen in den Schulen...

Wiederholungsleistungen

Die Bundesbehörde für den Unterricht teilt mit, daß die Wiederholungsleistungen in den Schulen...

Wiederholungsleistungen

Die Bundesbehörde für den Unterricht teilt mit, daß die Wiederholungsleistungen in den Schulen...

Wiederholungsleistungen

Die Bundesbehörde für den Unterricht teilt mit, daß die Wiederholungsleistungen in den Schulen...

Wiederholungsleistungen

Die Bundesbehörde für den Unterricht teilt mit, daß die Wiederholungsleistungen in den Schulen...

Wiederholungsleistungen

Die Bundesbehörde für den Unterricht teilt mit, daß die Wiederholungsleistungen in den Schulen...

Wiederholungsleistungen

Die Bundesbehörde für den Unterricht teilt mit, daß die Wiederholungsleistungen in den Schulen...

Wiederholungsleistungen

Die Bundesbehörde für den Unterricht teilt mit, daß die Wiederholungsleistungen in den Schulen...

Wiederholungsleistungen

Die Bundesbehörde für den Unterricht teilt mit, daß die Wiederholungsleistungen in den Schulen...

Wiederholungsleistungen

Die Bundesbehörde für den Unterricht teilt mit, daß die Wiederholungsleistungen in den Schulen...

Wiederholungsleistungen

Die Bundesbehörde für den Unterricht teilt mit, daß die Wiederholungsleistungen in den Schulen...

Wiederholungsleistungen

Die Bundesbehörde für den Unterricht teilt mit, daß die Wiederholungsleistungen in den Schulen...

Wiederholungsleistungen

Die Bundesbehörde für den Unterricht teilt mit, daß die Wiederholungsleistungen in den Schulen...

Wiederholungsleistungen

Die Bundesbehörde für den Unterricht teilt mit, daß die Wiederholungsleistungen in den Schulen...

Wiederholungsleistungen

Die Bundesbehörde für den Unterricht teilt mit, daß die Wiederholungsleistungen in den Schulen...

Wiederholungsleistungen

Die Bundesbehörde für den Unterricht teilt mit, daß die Wiederholungsleistungen in den Schulen...

Wiederholungsleistungen

Die Bundesbehörde für den Unterricht teilt mit, daß die Wiederholungsleistungen in den Schulen...

Wiederholungsleistungen

Die Bundesbehörde für den Unterricht teilt mit, daß die Wiederholungsleistungen in den Schulen...

Wiederholungsleistungen

Die Bundesbehörde für den Unterricht teilt mit, daß die Wiederholungsleistungen in den Schulen...

Wiederholungsleistungen

Die Bundesbehörde für den Unterricht teilt mit, daß die Wiederholungsleistungen in den Schulen...

Wiederholungsleistungen

Die Bundesbehörde für den Unterricht teilt mit, daß die Wiederholungsleistungen in den Schulen...

Wiederholungsleistungen

Die Bundesbehörde für den Unterricht teilt mit, daß die Wiederholungsleistungen in den Schulen...

Wiederholungsleistungen

Die Bundesbehörde für den Unterricht teilt mit, daß die Wiederholungsleistungen in den Schulen...

Wiederholungsleistungen

Die Bundesbehörde für den Unterricht teilt mit, daß die Wiederholungsleistungen in den Schulen...

Wiederholungsleistungen

Die Bundesbehörde für den Unterricht teilt mit, daß die Wiederholungsleistungen in den Schulen...

Wiederholungsleistungen

Die Bundesbehörde für den Unterricht teilt mit, daß die Wiederholungsleistungen in den Schulen...

Meier aus Westfalen

Meier aus Westfalen, ein Schauspiel von Gert von Klitz, wurde am 28. November im Staatstheater aufgeführt...

Die Aufführung wurde von Gert von Klitz selbst geleitet. Die Besetzung umfaßt unter anderem Gert von Klitz, Gert von Klitz, Gert von Klitz...



Meier aus Westfalen, ein Schauspiel von Gert von Klitz, wurde am 28. November im Staatstheater aufgeführt.

Die Aufführung wurde von Gert von Klitz selbst geleitet. Die Besetzung umfaßt unter anderem Gert von Klitz, Gert von Klitz, Gert von Klitz...

Meier aus Westfalen

Meier aus Westfalen, ein Schauspiel von Gert von Klitz, wurde am 28. November im Staatstheater aufgeführt...

Die Aufführung wurde von Gert von Klitz selbst geleitet. Die Besetzung umfaßt unter anderem Gert von Klitz, Gert von Klitz, Gert von Klitz...

Meier aus Westfalen

Meier aus Westfalen, ein Schauspiel von Gert von Klitz, wurde am 28. November im Staatstheater aufgeführt...

Die Aufführung wurde von Gert von Klitz selbst geleitet. Die Besetzung umfaßt unter anderem Gert von Klitz, Gert von Klitz, Gert von Klitz...

Meier aus Westfalen

Meier aus Westfalen, ein Schauspiel von Gert von Klitz, wurde am 28. November im Staatstheater aufgeführt...

Die Aufführung wurde von Gert von Klitz selbst geleitet. Die Besetzung umfaßt unter anderem Gert von Klitz, Gert von Klitz, Gert von Klitz...

Meier aus Westfalen

Meier aus Westfalen, ein Schauspiel von Gert von Klitz, wurde am 28. November im Staatstheater aufgeführt...

Die Aufführung wurde von Gert von Klitz selbst geleitet. Die Besetzung umfaßt unter anderem Gert von Klitz, Gert von Klitz, Gert von Klitz...

Meier aus Westfalen

Meier aus Westfalen, ein Schauspiel von Gert von Klitz, wurde am 28. November im Staatstheater aufgeführt...

Die Aufführung wurde von Gert von Klitz selbst geleitet. Die Besetzung umfaßt unter anderem Gert von Klitz, Gert von Klitz, Gert von Klitz...

Anzeigengewerung Des Handwerks für Weihnachten

Der Weihnachtstag ist ein wichtiger Bestandteil der deutschen Weihnachtsgewerung...

Erfenntnis gibt es keinen Gott!

Die Theologie hat kein Wort zu sagen über die Erkenntnis...

Ein profunder Beweis für die ungetreue Bedeutung dieser Zatsche.

Die ungetreue Bedeutung dieser Zatsche ist ein profunder Beweis...

mit Ordnung zu tun. Recht ist ursprünglich

Das Recht ist ursprünglich mit Ordnung zu tun...

Ein „Neuland“ - Dank?

Die in der „Neuland“-Abendkammer...



Neuland

Die in der „Neuland“-Abendkammer...

Eigenheim - aber schuldenfrei

Wie schafft es man ein Eigenheim zu bekommen...

Der brave Mann denkt an sich zuletzt

Der brave Mann denkt an sich zuletzt...

Mittler zwischen Volk und Künstler

Ein erfolgreicher Aufzug-Ginrichs-Abend...

Unsere Kreisfunkstelle Bremen

Befähigung durch die Ortsgruppen...

Der neue Film: „Der Mann mit der Tranke“

Titelbild dieses Films, der im neuen Spielplan...

Konzerte / Vereine / Vorträge

Die hierunter befindlichen Mitteilungen...

„Anarchie und Ordnung“

Die philosophische Vortragsreihe...

Der brave Mann denkt an sich zuletzt

Der brave Mann denkt an sich zuletzt...

Winterwunder

Winterwunder...

Der neue Film: „Der Mann mit der Tranke“

Der neue Film: „Der Mann mit der Tranke“...

Konzerte / Vereine / Vorträge

Konzerte / Vereine / Vorträge...

Konzerte / Vereine / Vorträge

Konzerte / Vereine / Vorträge...

Vorsicht ist besser als Nachsicht

Eine unerwartete Explosion: Die Tüde des gefährlichen Objekts

Vorsicht ist besser als Nachsicht...

Vorsicht ist besser als Nachsicht

Eine unerwartete Explosion: Die Tüde des gefährlichen Objekts

Vorsicht ist besser als Nachsicht...

Vorsicht ist besser als Nachsicht

Eine unerwartete Explosion: Die Tüde des gefährlichen Objekts

Vorsicht ist besser als Nachsicht...

Vorsicht ist besser als Nachsicht

Eine unerwartete Explosion: Die Tüde des gefährlichen Objekts

Vorsicht ist besser als Nachsicht...

Vorsicht ist besser als Nachsicht

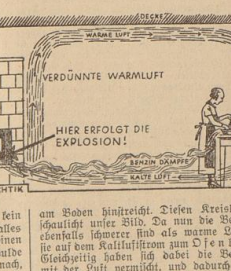
Eine unerwartete Explosion: Die Tüde des gefährlichen Objekts

Vorsicht ist besser als Nachsicht...

Vorsicht ist besser als Nachsicht

Eine unerwartete Explosion: Die Tüde des gefährlichen Objekts

Vorsicht ist besser als Nachsicht...



Die Tüde des gefährlichen Objekts...

Die Tüde des gefährlichen Objekts...

Die Tüde des gefährlichen Objekts...

Die Tüde des gefährlichen Objekts...

Die Tüde des gefährlichen Objekts...

Die Tüde des gefährlichen Objekts...



Die Obstbaum-Schnittbehandlung

Wenn Reichsmittelbarer daran den Früher meinte, die Entzweiung des beifälligen Stoffes ist fähig, bewirkt dieser Erfolg der Frucht für den Erzeugungsprozess, daß der deutsche Bauer reichlich in ihn gelegten Erwartungen erfüllt hat.

Sobald aber auch mit zu diesem Erfolg, aber an seinem Platz, untern Teil beigetragen? Haben wir aus unserer Parzelle, aus unserem Obgart, oder ist es noch so kleines Stückchen Erde, das wir als Schnittgut an anderer Stelle zu nutzen haben, als das herausgeholt, was die Erde einem jeden geben bietet, der nimmer ermüden, ihr zu folgen einlegt, die in ihr schlummernden Kräfte zu erwecken? Ein Gang durch die Gärten unserer Städte zeigt uns darüber, daß es noch viele Gärten gibt, die die Frage berechnen müssen.

Wie aus der Mensch nur gesund, gut ausgerüstet und richtig ernährt zu werden vermag, so auch alle Kulturpflanzen, insbesondere unsere Obstbäume. Auch sie sind lebende Organismen, die, wenn wir von ihnen äußerer Leistung, d. h. höhere Erträge erwarten, die gleichen Voraussetzungen fordern, wie jedes andere Lebewesen.

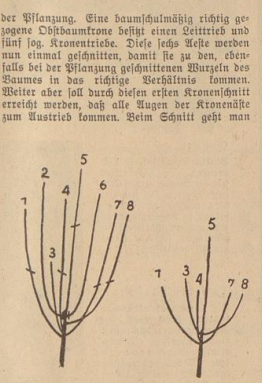


Abbildung 1: Kronenschnitt nach der Pflanzung. Die Zweige 1, 2, 3, 4, 5 und 6 werden wie angegeben entfernt. Der Zweig 7 ist zu schneiden und bleibt unberührt. Die Zweige 8 und 9 werden, da sie die Kronenbildung überflüssig machen, durch ihr festes Bestehen dem Schnittgut einzuhalten, ganz weggelassen.

unter Handlänge lang, werden nicht zurückgeschritten, die übrigen auf 4 bis 6 Zangen zurückgelassen, um später Fruchtlos zu bilden. Alle sich freuzenden oder in das Innere der Krone nachgehenden Triebe werden ganz entfernt.

In der gleichen Weise ist nach dem Rückschnitt bis zum vierten Jahr fort zu gehen, wenn die Krone fast ganz ist, im Abstand von 60 bis 80 Zentimeter eine neue Ästrie zu schneiden (Abbildung 3). Vom vierten Jahr ab ist die Krone meist voll entwickelt, so daß man die Schnittbehandlung in den weiteren Jahren auf ein Auslichten beschränken kann.

Der verwilderte Baum

ist ein Baum nun die vorstehende Schnittbehandlung nach seiner Anpflanzung nicht aufteil

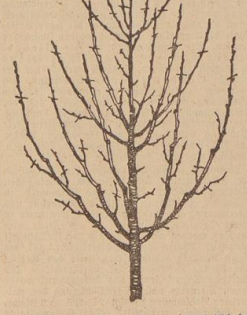


Abbildung 2: Verwilderter Baum. Die Äste 1 bis 8 sind zu entfernen, um die Krone zu öffnen und die Fruchtbarkeit zu erhöhen.

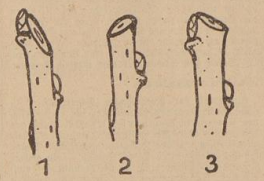


Abbildung 3: Schnitt über eine Ästrie. Die Ästrie 1 ist zu entfernen, die Ästrie 2 ist zu schneiden und die Ästrie 3 ist zu lassen.

geworden oder hat man verjüngt, in späteren Jahren ein dem Wachstum des Baumes entsprechendes Auslichten vorzunehmen, so muß dieses sehr nachsichtig werden und zwar ist die erste Ästrie nach der Pflanzung, also alle, nicht zu einer Ästrie (Abbildung 3) gehörigen Äste, wie sich gegenseitig beherrschenden Äste sind zu entfernen. Die einzelne Ästrie wird dann genau so behandelt wie in den ersten Jahren nach der Pflanzung, immer mit dem Behalten, den Baum zur Bildung von Fruchtlos zu veranlassen.

Nach der Schnittbehandlung verwilderter, älterer Bäume wird häufig das Entziehen größerer Schnittflächen nicht zu vermeiden sein, die bei nicht laugem Alter und sehr dichten Kronen der Verwilderung überflüssig sind, so daß man sie immer zu entfernen. Die einzelne Ästrie wird dann genau so behandelt wie in den ersten Jahren nach der Pflanzung, immer mit dem Behalten, den Baum zur Bildung von Fruchtlos zu veranlassen.

Nach der reinen Schnittbehandlung müssen aber nicht nur alle die Maßnahmen getroffen werden, die vorstehend gegen Kränklichkeit und Schädlingsbefall wirken. Also sorgfältiges Reinigen der Stämme mittels Stabbürste und Baumtrichter. Und eine erst nach dem Rückschnitt zu beginnende Bekämpfung der Kränklichkeit ist notwendig. Und eine erst nach dem Rückschnitt zu beginnende Bekämpfung der Kränklichkeit ist notwendig. Und eine erst nach dem Rückschnitt zu beginnende Bekämpfung der Kränklichkeit ist notwendig.

Wasserschosse

Es ist in diesen Zusammenhängen nach die Wasserschosse, die besonders bei älteren Apfel- und Birnenbäumen herortritt und unter dem Namen 'Wasserschosse' bekannt ist, hingewiesen. Es sind dies Triebe, die aus älteren Ästen hervorkommen, sich aus den sog. schlafenden Knospen entwickelnd, Wasserlos sind, bis immer ein Beweis für eine vorangehenden Wasserschossebildung. Sie sind also keine krankhaften Erscheinungen, sondern Sicherheitsrisiko, durch die der Baum sein physiologisches Gleichgewicht wiederherstellen will. Man geht daher bei der Bekämpfung der Wasserlos vorzüglich zu Werke, dem sie nach Möglichkeit zum weiteren Aufbau der Krone, besitzig, vor allem aber die Wasserschossebildung, die den Baum zum Teilchen von Wasserlos vorantreibt.

Wasserschosse beim Auslichten älterer Obstbäume (Äpfel, Birnen, Kirschen) ist man vorzüglich, da durch härteren Rückschnitt der Baum zum Wüchsern bringende Gummihoft austritt. Man beschränkt also die Schnittbehandlung möglichst auf ein Entfernen abgestorbener Äste.

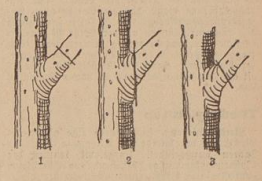


Abbildung 4: Wasserschosse. Die Wasserschosse 1 ist zu entfernen, um die Krone zu öffnen und die Fruchtbarkeit zu erhöhen.

Und wie sieht es bei besonders in älteren Obgärten aus? Der Rasch nach Licht, Luft und Sonne für den Menschen ist heute selbstverständlich, kommt für den Garten mit seinem Obstbaumbestand nur zu häufig nicht zu Stande. Der Glaube, daß der Erzeugungsprozess dadurch zu dienen, daß man soviel wie nur möglich Obstbäume und Büsche aller Sorten auf einen nur kleinen Gartengrundstück zusammenpackt, oder man einen alten Garten mit alten Obstbaumbeständen übernimmt hat, aus ungeklärten Platzgründen diesen in unbilliger Dichte stehen läßt. Kein Sommerfrucht kann durch das im Sommer dichte Laubwerk zur Frucht bringen, ein Baum befreit den anderen an seiner vollen Entfaltung, ein Baum treibt den anderen zu schnellerem Wachstum, denn alle drängen zum Licht, zur Sonne.

Als erste Maßnahme für einen ertragreichen Obgarten ist deshalb die Pflanzung der einzelnen Obstbäume voneinander zu trennen. Man bedeckt, daß fast jede Apfel-, Birnen- oder Kirschenpflanze in ihrem vollen Wachstum nur einen Durchmesser von 3 bis 4 Metern beansprucht. Die Krone einer Pflanze ist 3 bis 4 Meter, wohnigens der Höhe von 2 bis 3 Metern, die Krone einer Pflanze ist 3 bis 4 Meter, wohnigens der Höhe von 2 bis 3 Metern, die Krone einer Pflanze ist 3 bis 4 Meter, wohnigens der Höhe von 2 bis 3 Metern.

Wie sieht man nun den Obbaum? Er trägt der umfassenden Schätzung der Gartenbesitzer durch die hierfür maßgebenden Kreise die immer wieder auftretende Frage.

Einem Obbaum, der von seiner Pflanzung an im richtigen Schnitt gehalten worden ist, wird man im Zustand seiner vollen Baumgestaltentfaltung kaum mit dem Auge nachschätzen müssen. Da dies aber leider nur zu häufig nicht der Fall ist, sollen hier einmal kurz die Entwicklungsstadien, in denen eine Schnittbehandlung erforderlich ist, gezeigt werden.

Der Baum im zweiten Jahr

Wie sieht man nun den Obbaum? Er trägt der umfassenden Schätzung der Gartenbesitzer durch die hierfür maßgebenden Kreise die immer wieder auftretende Frage.

Einem Obbaum, der von seiner Pflanzung an im richtigen Schnitt gehalten worden ist, wird man im Zustand seiner vollen Baumgestaltentfaltung kaum mit dem Auge nachschätzen müssen. Da dies aber leider nur zu häufig nicht der Fall ist, sollen hier einmal kurz die Entwicklungsstadien, in denen eine Schnittbehandlung erforderlich ist, gezeigt werden.

Die Pflege der Mastenten und der Legentente

Man dem Lande wird die Entenhaltung meistens abgelehnt. Der Landwirt legt, die Ente ist zu viel und begründet mit diesen Worten die Unrentabilität sowohl der Mast als auch der Legentente. Diese Tiere liefern nicht nur Fleisch, sondern auch Eiern. Die Entenhaltung ist eine sehr profitable Sache, wenn man sie richtig betreibt. Die Entenhaltung ist eine sehr profitable Sache, wenn man sie richtig betreibt.

Die neuzeitliche Entenhaltung

Man dem Lande wird die Entenhaltung meistens abgelehnt. Der Landwirt legt, die Ente ist zu viel und begründet mit diesen Worten die Unrentabilität sowohl der Mast als auch der Legentente. Diese Tiere liefern nicht nur Fleisch, sondern auch Eiern. Die Entenhaltung ist eine sehr profitable Sache, wenn man sie richtig betreibt. Die Entenhaltung ist eine sehr profitable Sache, wenn man sie richtig betreibt.

Gartenarbeiten im Dezember

Im Obgarten: Die Novemberarbeiten sind eine wichtige Sache. Man sollte sich darauf vorbereiten, die Arbeiten im Dezember zu erledigen. Die Arbeiten im Dezember sind eine wichtige Sache. Man sollte sich darauf vorbereiten, die Arbeiten im Dezember zu erledigen.

Ronenschnitt nach der Pflanzung

Der erste Schnitt, nachdem der Obbaum die Baumform verlassen hat, erfolgt kurz nach seiner Anpflanzung an den für ihn im Voraus bestimmten Standort. Bei Herbstpflanzung im darauffolgenden Frühjahr, bei Frühjahrspflanzung sofort nach der Pflanzung.

Ronenschnitt nach der Pflanzung

Der erste Schnitt, nachdem der Obbaum die Baumform verlassen hat, erfolgt kurz nach seiner Anpflanzung an den für ihn im Voraus bestimmten Standort. Bei Herbstpflanzung im darauffolgenden Frühjahr, bei Frühjahrspflanzung sofort nach der Pflanzung.

Die Pflege der Mastenten und der Legentente

Man dem Lande wird die Entenhaltung meistens abgelehnt. Der Landwirt legt, die Ente ist zu viel und begründet mit diesen Worten die Unrentabilität sowohl der Mast als auch der Legentente. Diese Tiere liefern nicht nur Fleisch, sondern auch Eiern. Die Entenhaltung ist eine sehr profitable Sache, wenn man sie richtig betreibt. Die Entenhaltung ist eine sehr profitable Sache, wenn man sie richtig betreibt.

Die neuzeitliche Entenhaltung

Man dem Lande wird die Entenhaltung meistens abgelehnt. Der Landwirt legt, die Ente ist zu viel und begründet mit diesen Worten die Unrentabilität sowohl der Mast als auch der Legentente. Diese Tiere liefern nicht nur Fleisch, sondern auch Eiern. Die Entenhaltung ist eine sehr profitable Sache, wenn man sie richtig betreibt. Die Entenhaltung ist eine sehr profitable Sache, wenn man sie richtig betreibt.

Gartenarbeiten im Dezember

Im Obgarten: Die Novemberarbeiten sind eine wichtige Sache. Man sollte sich darauf vorbereiten, die Arbeiten im Dezember zu erledigen. Die Arbeiten im Dezember sind eine wichtige Sache. Man sollte sich darauf vorbereiten, die Arbeiten im Dezember zu erledigen.

Dr. W. Redeker, Dahlem

Im Obgarten: Die Novemberarbeiten sind eine wichtige Sache. Man sollte sich darauf vorbereiten, die Arbeiten im Dezember zu erledigen. Die Arbeiten im Dezember sind eine wichtige Sache. Man sollte sich darauf vorbereiten, die Arbeiten im Dezember zu erledigen.

Dr. W. Redeker, Dahlem

Im Obgarten: Die Novemberarbeiten sind eine wichtige Sache. Man sollte sich darauf vorbereiten, die Arbeiten im Dezember zu erledigen. Die Arbeiten im Dezember sind eine wichtige Sache. Man sollte sich darauf vorbereiten, die Arbeiten im Dezember zu erledigen.

Die Pflege der Mastenten und der Legentente

Man dem Lande wird die Entenhaltung meistens abgelehnt. Der Landwirt legt, die Ente ist zu viel und begründet mit diesen Worten die Unrentabilität sowohl der Mast als auch der Legentente. Diese Tiere liefern nicht nur Fleisch, sondern auch Eiern. Die Entenhaltung ist eine sehr profitable Sache, wenn man sie richtig betreibt. Die Entenhaltung ist eine sehr profitable Sache, wenn man sie richtig betreibt.

Die neuzeitliche Entenhaltung

Man dem Lande wird die Entenhaltung meistens abgelehnt. Der Landwirt legt, die Ente ist zu viel und begründet mit diesen Worten die Unrentabilität sowohl der Mast als auch der Legentente. Diese Tiere liefern nicht nur Fleisch, sondern auch Eiern. Die Entenhaltung ist eine sehr profitable Sache, wenn man sie richtig betreibt. Die Entenhaltung ist eine sehr profitable Sache, wenn man sie richtig betreibt.

Gartenarbeiten im Dezember

Im Obgarten: Die Novemberarbeiten sind eine wichtige Sache. Man sollte sich darauf vorbereiten, die Arbeiten im Dezember zu erledigen. Die Arbeiten im Dezember sind eine wichtige Sache. Man sollte sich darauf vorbereiten, die Arbeiten im Dezember zu erledigen.

