



Staats- und  
Universitätsbibliothek  
Bremen

# **Staats- und Universitätsbibliothek Bremen**

## **Digitale Sammlungen**

23.11.1923 (Nr. 324)





Spinnstoffe

Preis der verschiedenen Baumwollen...
Liquidsationskasse für 1835...
Tendenzen ruhig...
Bremer Handels- und Schiffahrts-Verzeichnis...

Ballen und Fässer

Ballen verschiedene...
Fässer verschiedene...
Preis der verschiedenen...

Getreide

Preis der verschiedenen Getreide...
Weizen, Roggen, Hafer...

Butter

Preis der verschiedenen Butter...
Butter, Käse...

Hamburger Kaffeestückchen

Preis der verschiedenen Kaffeestückchen...
Kaffeebohnen, Kaffeebohnen...

Londoner Markt

Londoner Markt...
Preis der verschiedenen...

Wien

Wien...
Preis der verschiedenen...

Frankfurt

Frankfurt...
Preis der verschiedenen...

Paris

Paris...
Preis der verschiedenen...

Brüssel

Brüssel...
Preis der verschiedenen...

Amsterdam

Amsterdam...
Preis der verschiedenen...

Rotterdam

Rotterdam...
Preis der verschiedenen...

Antwerpen

Antwerpen...
Preis der verschiedenen...

Lissabon

Lissabon...
Preis der verschiedenen...

London

London...
Preis der verschiedenen...

Die Stadesämter melden:

Die Stadesämter melden...
Berichte über verschiedene...

Die Stadesämter melden:

Die Stadesämter melden...
Berichte über verschiedene...

Die Stadesämter melden:

Die Stadesämter melden...
Berichte über verschiedene...

Die Stadesämter melden:

Die Stadesämter melden...
Berichte über verschiedene...

Die Stadesämter melden:

Die Stadesämter melden...
Berichte über verschiedene...

Die Stadesämter melden:

Die Stadesämter melden...
Berichte über verschiedene...

Die Stadesämter melden:

Die Stadesämter melden...
Berichte über verschiedene...

Die Stadesämter melden:

Die Stadesämter melden...
Berichte über verschiedene...

Die Stadesämter melden:

Die Stadesämter melden...
Berichte über verschiedene...

Die Stadesämter melden:

Die Stadesämter melden...
Berichte über verschiedene...

Kirchenzettel

Dritte Wulfbauode
Som 31 bis 27. November findet die dritte Kirchbauode 74 im Gemeindefeld...

Sonntag, 24. November
2. Sonntag nach Trinitatis
Evangelische Kirche

A. Stadtbereich
St. Marien: 10.15 Uhr: Sonntag, 11.15 Uhr: Sonntag...

St. Marien: 10.15 Uhr: Sonntag, 11.15 Uhr: Sonntag
St. Nikolai: 10.15 Uhr: Sonntag, 11.15 Uhr: Sonntag...

St. Nikolai: 10.15 Uhr: Sonntag, 11.15 Uhr: Sonntag
St. Nikolai: 10.15 Uhr: Sonntag, 11.15 Uhr: Sonntag...

St. Nikolai: 10.15 Uhr: Sonntag, 11.15 Uhr: Sonntag
St. Nikolai: 10.15 Uhr: Sonntag, 11.15 Uhr: Sonntag...

St. Nikolai: 10.15 Uhr: Sonntag, 11.15 Uhr: Sonntag
St. Nikolai: 10.15 Uhr: Sonntag, 11.15 Uhr: Sonntag...

St. Nikolai: 10.15 Uhr: Sonntag, 11.15 Uhr: Sonntag
St. Nikolai: 10.15 Uhr: Sonntag, 11.15 Uhr: Sonntag...

St. Nikolai: 10.15 Uhr: Sonntag, 11.15 Uhr: Sonntag
St. Nikolai: 10.15 Uhr: Sonntag, 11.15 Uhr: Sonntag...

St. Nikolai: 10.15 Uhr: Sonntag, 11.15 Uhr: Sonntag
St. Nikolai: 10.15 Uhr: Sonntag, 11.15 Uhr: Sonntag...

St. Nikolai: 10.15 Uhr: Sonntag, 11.15 Uhr: Sonntag
St. Nikolai: 10.15 Uhr: Sonntag, 11.15 Uhr: Sonntag...

St. Nikolai: 10.15 Uhr: Sonntag, 11.15 Uhr: Sonntag
St. Nikolai: 10.15 Uhr: Sonntag, 11.15 Uhr: Sonntag...

St. Nikolai: 10.15 Uhr: Sonntag, 11.15 Uhr: Sonntag
St. Nikolai: 10.15 Uhr: Sonntag, 11.15 Uhr: Sonntag...

St. Nikolai: 10.15 Uhr: Sonntag, 11.15 Uhr: Sonntag
St. Nikolai: 10.15 Uhr: Sonntag, 11.15 Uhr: Sonntag...

St. Nikolai: 10.15 Uhr: Sonntag, 11.15 Uhr: Sonntag
St. Nikolai: 10.15 Uhr: Sonntag, 11.15 Uhr: Sonntag...

St. Nikolai: 10.15 Uhr: Sonntag, 11.15 Uhr: Sonntag
St. Nikolai: 10.15 Uhr: Sonntag, 11.15 Uhr: Sonntag...

St. Nikolai: 10.15 Uhr: Sonntag, 11.15 Uhr: Sonntag
St. Nikolai: 10.15 Uhr: Sonntag, 11.15 Uhr: Sonntag...

St. Nikolai: 10.15 Uhr: Sonntag, 11.15 Uhr: Sonntag
St. Nikolai: 10.15 Uhr: Sonntag, 11.15 Uhr: Sonntag...

St. Nikolai: 10.15 Uhr: Sonntag, 11.15 Uhr: Sonntag
St. Nikolai: 10.15 Uhr: Sonntag, 11.15 Uhr: Sonntag...

St. Nikolai: 10.15 Uhr: Sonntag, 11.15 Uhr: Sonntag
St. Nikolai: 10.15 Uhr: Sonntag, 11.15 Uhr: Sonntag...

Jadas Deutsche Geschäft
Jadas Deutsche Geschäft
Jadas Deutsche Geschäft

KLANE
Hauptmannstr. 63
Verloren
Strassenverkehrsamt

Antliche Bekanntmachungen
An dem landwirtschaftlichen
Entschuldigungsverfahren

Staats-Theater
Schauspielhaus
Heute, Sonnabend, nachmittags 4 Uhr

Schauspielhaus
Morgen, Sonntag, nach 4 Uhr
Erstaufführung
Rumpelstilzchen

Centralhallen
Eingang Diesterstr. - Anfang 20 Uhr
Ende 6 Uhr - Eintritt 50 Pf.

Wittemann
Heute morgen entfällt
Krankheit nach längerer
Krankheit nach längerer

Antliche Bekanntmachungen
auswärtige Behörden
An das hiesige Handelsregister

Thalia-Theater
Täglich das große Volksstück
Fleckenwitz Flitz

Schauspielhaus
Immer noch täglich
Dampfer-Fahrten
nur ab Kaiserbrücke nach

Atlantic-Café
im neuen Gewand
Bremens schönstes Konzert-Café

Wittemann
Unser lieber alter Kamerad
im Kampf gegen die Trübsalzeiten

Sonntags- u. Nachtdienst
in der Bremer Apotheke
vom 19. bis 23. November

Sieler's Festsäle
Heute
Grobes rheinisches
Wingerfest

Bremerhaven
7.50 und 17.45 Uhr
Beachtung des BREMEN bis

BURGERVEREIN OST E.V.
Heute, 20 Uhr
Bunter Abend mit Tanz

Wittemann
Kreis V des DGS.D.
Pfaff

Kohlen Koks Briketts
Vor dem Steintor 162-164
RUT 45941

Deutsche Romane
Der Herrmann und
Der Herrmann und

Verkauf
Allgemeines
Räumungs-Verkauf

Staubsauger
Kleinanzahlung
KROGER & FRANKSEN

Pfaff
Zu Weihnachten
PFaffen-Nähmaschinen-Haus

Schöne Herrenstoffe
billig
Kübler-Kleider
in vielen Formen und Farben

Deutsche Romane
Der Herrmann und
Der Herrmann und

Verkauf
Allgemeines
Räumungs-Verkauf

Miele Elektro-Waschmaschine
Nr. 150
Eine Maschine, über die es nur
eine Stimme des Lobes gibt.













# Appell für den NSKK.-Reichswettkampf

## Brigadeführer Uhdé über die Aufgaben des Kraftfahrkorps

„Der Kraftfahrkorps (NSKK)“ verarmten sich gegen alle feindlichen Kräfte, Unterführer und Mitglieder des Kraftfahrkorps sind zu einem Generalappell für den Reichswettkampf am 1. Dezember 1935 in Berlin.

Die Durchführung des Reichswettkampfes ist eine der wichtigsten Aufgaben des Kraftfahrkorps. Die Teilnehmer sind die besten Fahrer der NSKK in allen Reichsteilen. Der Wettkampf wird in drei Etappen abgehalten: 1. Die Teilnahme an den Reichswettkämpfen in den verschiedenen Reichsteilen. 2. Die Teilnahme an den Reichswettkämpfen in Berlin. 3. Die Teilnahme an den Reichswettkämpfen in Berlin.

Die Aufgaben des Kraftfahrkorps sind vielfältig. Es geht um die Ausbildung der Fahrer, um die Pflege der Fahrzeuge, um die Durchführung von Wettbewerben. Die Fahrer müssen in der Lage sein, auch in schwierigen Situationen zu fahren. Die Fahrzeuge müssen in bester Ordnung sein. Die Durchführung von Wettbewerben ist eine wichtige Aufgabe des Kraftfahrkorps.

Der Reichswettkampf ist ein Ereignis von großer Bedeutung. Er zeigt die Leistungsfähigkeit der Fahrer und die Qualität der Fahrzeuge. Die Teilnehmer sind stolz auf ihre Teilnahme. Die Durchführung des Wettkampfes ist eine große Aufgabe für das Kraftfahrkorps.

Die Teilnehmer des Reichswettkampfes sind die besten Fahrer der NSKK. Sie sind stolz auf ihre Teilnahme. Die Durchführung des Wettkampfes ist eine große Aufgabe für das Kraftfahrkorps.

Die Aufgaben des Kraftfahrkorps sind vielfältig. Es geht um die Ausbildung der Fahrer, um die Pflege der Fahrzeuge, um die Durchführung von Wettbewerben. Die Fahrer müssen in der Lage sein, auch in schwierigen Situationen zu fahren. Die Fahrzeuge müssen in bester Ordnung sein. Die Durchführung von Wettbewerben ist eine wichtige Aufgabe des Kraftfahrkorps.

Der Reichswettkampf ist ein Ereignis von großer Bedeutung. Er zeigt die Leistungsfähigkeit der Fahrer und die Qualität der Fahrzeuge. Die Teilnehmer sind stolz auf ihre Teilnahme. Die Durchführung des Wettkampfes ist eine große Aufgabe für das Kraftfahrkorps.

Die Teilnehmer des Reichswettkampfes sind die besten Fahrer der NSKK. Sie sind stolz auf ihre Teilnahme. Die Durchführung des Wettkampfes ist eine große Aufgabe für das Kraftfahrkorps.

Die Aufgaben des Kraftfahrkorps sind vielfältig. Es geht um die Ausbildung der Fahrer, um die Pflege der Fahrzeuge, um die Durchführung von Wettbewerben. Die Fahrer müssen in der Lage sein, auch in schwierigen Situationen zu fahren. Die Fahrzeuge müssen in bester Ordnung sein. Die Durchführung von Wettbewerben ist eine wichtige Aufgabe des Kraftfahrkorps.

Der Reichswettkampf ist ein Ereignis von großer Bedeutung. Er zeigt die Leistungsfähigkeit der Fahrer und die Qualität der Fahrzeuge. Die Teilnehmer sind stolz auf ihre Teilnahme. Die Durchführung des Wettkampfes ist eine große Aufgabe für das Kraftfahrkorps.

Die Teilnehmer des Reichswettkampfes sind die besten Fahrer der NSKK. Sie sind stolz auf ihre Teilnahme. Die Durchführung des Wettkampfes ist eine große Aufgabe für das Kraftfahrkorps.

Die Aufgaben des Kraftfahrkorps sind vielfältig. Es geht um die Ausbildung der Fahrer, um die Pflege der Fahrzeuge, um die Durchführung von Wettbewerben. Die Fahrer müssen in der Lage sein, auch in schwierigen Situationen zu fahren. Die Fahrzeuge müssen in bester Ordnung sein. Die Durchführung von Wettbewerben ist eine wichtige Aufgabe des Kraftfahrkorps.

Der Reichswettkampf ist ein Ereignis von großer Bedeutung. Er zeigt die Leistungsfähigkeit der Fahrer und die Qualität der Fahrzeuge. Die Teilnehmer sind stolz auf ihre Teilnahme. Die Durchführung des Wettkampfes ist eine große Aufgabe für das Kraftfahrkorps.

So ist kein Wunder bei den vielen und schönen Briefen, welche von den Frauen der Kameraden geschickt und sogar in mühevoller Kleinarbeit gefaltet und gewickelt werden. Besondere Freude bereitet es den Kameraden, wenn sie Briefe von ihren Frauen erhalten. Die Briefe sind ein Beweis für die Liebe und die Unterstützung der Frauen. Die Kameraden sind stolz auf ihre Briefe. Die Frauen sind stolz auf ihre Briefe.

### Keine Stachet der Tarifnorm

Die Tarifnormen sind ein wichtiges Element der Sozialordnung. Sie regeln die Beziehungen zwischen Arbeitgebern und Arbeitnehmern. Die Tarifnormen sind ein Beweis für die Zusammenarbeit zwischen Arbeitgebern und Arbeitnehmern. Die Tarifnormen sind ein Beweis für die Zusammenarbeit zwischen Arbeitgebern und Arbeitnehmern.

Die Tarifnormen sind ein wichtiges Element der Sozialordnung. Sie regeln die Beziehungen zwischen Arbeitgebern und Arbeitnehmern. Die Tarifnormen sind ein Beweis für die Zusammenarbeit zwischen Arbeitgebern und Arbeitnehmern. Die Tarifnormen sind ein Beweis für die Zusammenarbeit zwischen Arbeitgebern und Arbeitnehmern.

### Auskunft über Auskünfte

Die Auskünfte sind ein wichtiges Element der Sozialordnung. Sie regeln die Beziehungen zwischen Arbeitgebern und Arbeitnehmern. Die Auskünfte sind ein Beweis für die Zusammenarbeit zwischen Arbeitgebern und Arbeitnehmern. Die Auskünfte sind ein Beweis für die Zusammenarbeit zwischen Arbeitgebern und Arbeitnehmern.

Die Teilnehmer des Reichswettkampfes sind die besten Fahrer der NSKK. Sie sind stolz auf ihre Teilnahme. Die Durchführung des Wettkampfes ist eine große Aufgabe für das Kraftfahrkorps.

Die Aufgaben des Kraftfahrkorps sind vielfältig. Es geht um die Ausbildung der Fahrer, um die Pflege der Fahrzeuge, um die Durchführung von Wettbewerben. Die Fahrer müssen in der Lage sein, auch in schwierigen Situationen zu fahren. Die Fahrzeuge müssen in bester Ordnung sein. Die Durchführung von Wettbewerben ist eine wichtige Aufgabe des Kraftfahrkorps.

Der Reichswettkampf ist ein Ereignis von großer Bedeutung. Er zeigt die Leistungsfähigkeit der Fahrer und die Qualität der Fahrzeuge. Die Teilnehmer sind stolz auf ihre Teilnahme. Die Durchführung des Wettkampfes ist eine große Aufgabe für das Kraftfahrkorps.

Die Auskünfte sind ein wichtiges Element der Sozialordnung. Sie regeln die Beziehungen zwischen Arbeitgebern und Arbeitnehmern. Die Auskünfte sind ein Beweis für die Zusammenarbeit zwischen Arbeitgebern und Arbeitnehmern. Die Auskünfte sind ein Beweis für die Zusammenarbeit zwischen Arbeitgebern und Arbeitnehmern.

Die Auskünfte sind ein wichtiges Element der Sozialordnung. Sie regeln die Beziehungen zwischen Arbeitgebern und Arbeitnehmern. Die Auskünfte sind ein Beweis für die Zusammenarbeit zwischen Arbeitgebern und Arbeitnehmern. Die Auskünfte sind ein Beweis für die Zusammenarbeit zwischen Arbeitgebern und Arbeitnehmern.

Die Teilnehmer des Reichswettkampfes sind die besten Fahrer der NSKK. Sie sind stolz auf ihre Teilnahme. Die Durchführung des Wettkampfes ist eine große Aufgabe für das Kraftfahrkorps.

Die Aufgaben des Kraftfahrkorps sind vielfältig. Es geht um die Ausbildung der Fahrer, um die Pflege der Fahrzeuge, um die Durchführung von Wettbewerben. Die Fahrer müssen in der Lage sein, auch in schwierigen Situationen zu fahren. Die Fahrzeuge müssen in bester Ordnung sein. Die Durchführung von Wettbewerben ist eine wichtige Aufgabe des Kraftfahrkorps.

Der Reichswettkampf ist ein Ereignis von großer Bedeutung. Er zeigt die Leistungsfähigkeit der Fahrer und die Qualität der Fahrzeuge. Die Teilnehmer sind stolz auf ihre Teilnahme. Die Durchführung des Wettkampfes ist eine große Aufgabe für das Kraftfahrkorps.

Die Auskünfte sind ein wichtiges Element der Sozialordnung. Sie regeln die Beziehungen zwischen Arbeitgebern und Arbeitnehmern. Die Auskünfte sind ein Beweis für die Zusammenarbeit zwischen Arbeitgebern und Arbeitnehmern. Die Auskünfte sind ein Beweis für die Zusammenarbeit zwischen Arbeitgebern und Arbeitnehmern.

Die Auskünfte sind ein wichtiges Element der Sozialordnung. Sie regeln die Beziehungen zwischen Arbeitgebern und Arbeitnehmern. Die Auskünfte sind ein Beweis für die Zusammenarbeit zwischen Arbeitgebern und Arbeitnehmern. Die Auskünfte sind ein Beweis für die Zusammenarbeit zwischen Arbeitgebern und Arbeitnehmern.

Die Teilnehmer des Reichswettkampfes sind die besten Fahrer der NSKK. Sie sind stolz auf ihre Teilnahme. Die Durchführung des Wettkampfes ist eine große Aufgabe für das Kraftfahrkorps.

Die Aufgaben des Kraftfahrkorps sind vielfältig. Es geht um die Ausbildung der Fahrer, um die Pflege der Fahrzeuge, um die Durchführung von Wettbewerben. Die Fahrer müssen in der Lage sein, auch in schwierigen Situationen zu fahren. Die Fahrzeuge müssen in bester Ordnung sein. Die Durchführung von Wettbewerben ist eine wichtige Aufgabe des Kraftfahrkorps.

Der Reichswettkampf ist ein Ereignis von großer Bedeutung. Er zeigt die Leistungsfähigkeit der Fahrer und die Qualität der Fahrzeuge. Die Teilnehmer sind stolz auf ihre Teilnahme. Die Durchführung des Wettkampfes ist eine große Aufgabe für das Kraftfahrkorps.

Die Auskünfte sind ein wichtiges Element der Sozialordnung. Sie regeln die Beziehungen zwischen Arbeitgebern und Arbeitnehmern. Die Auskünfte sind ein Beweis für die Zusammenarbeit zwischen Arbeitgebern und Arbeitnehmern. Die Auskünfte sind ein Beweis für die Zusammenarbeit zwischen Arbeitgebern und Arbeitnehmern.

Die Auskünfte sind ein wichtiges Element der Sozialordnung. Sie regeln die Beziehungen zwischen Arbeitgebern und Arbeitnehmern. Die Auskünfte sind ein Beweis für die Zusammenarbeit zwischen Arbeitgebern und Arbeitnehmern. Die Auskünfte sind ein Beweis für die Zusammenarbeit zwischen Arbeitgebern und Arbeitnehmern.

**Für erlahmte Raucher**

die edlen Tabak gern in „vollen Zügen“ genießen, ist **ALTA RÜNDE SORTE** die richtige Zigarette; ihr rundes Format bringt das Aroma der erlesenen Mischung restlos zur Geltung

**»RÜNDE SORTE«**

# Der spricht die deutsche Arbeitsfront

## „Sonne und Grün allen Schaffenden“



Dieser verlorene Werkhof wird jetzt zu einer Grünanlage umgestaltet

Das war das Kennwort, unter welchem das Amt für Schönheit der Arbeit im Frühjahr zum Kampf gegen ungenutzte Arbeitsplätze und Verschwendung aufgerufen hatte. Viele Betriebsleiter und auch viele Gewerkschaftsmänner hielten diesem Ruf nicht nach und haben überall dort, wo die Möglichkeit gegeben war, Grünanlagen geschaffen, in denen man sich in den schönen Sommermonaten während der Arbeitspausen erholen kann. Heute gilt es die Grünanlagen zu mehren, ihren Pflichten nachzukommen.

Man glaubt fast, es liegt immer noch heute über und über herum, was im Anfang mit allerlei Gerüchten, das schon längst kein Hindernis aber an dem Späthilfenplan lag. Wie leicht kann man solche Dinge zu einer Seite umblenden, an welcher der arbeitende Volksgenosse keine Freude haben könnte und ist es auch so, doch man die gegenüberliegende Wand mit dem selbststimmenden Stein behaut, der ohne jegliche Hilfe alle Jahre an der Mauer anknüpft.

Im Sommer durch sein laftiges Grün mit und im Herbst beim Zurückgehen der Natur den Menschen mit seinem in allen Farben schillernden Herbstkleid erheitert. Wie mancher Volksgenosse wird dankbar sein, wenn er auch nur für Sekunden zur Ablenkung das Auge von der roten Mauer, dem Holz, dem Stacheldraht oder dergleichen abwenden kann und einen Blick in die lebende Natur werfen kann.

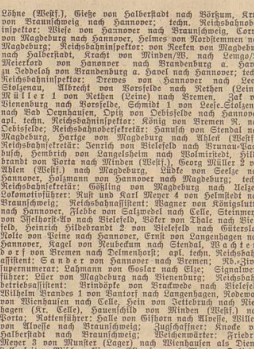
durch seinen Blütenfrost kein Werk vollendet und den Menschen erfreut, so wird vielleicht eine Staudengruppe ihre Blütenpracht beenden, und geht in den Winter hin. In dem Winter, der sich in den Winter hinzieht, den Menschen daran erinnern, daß sich die Natur schon wieder zu regen beginnt. Die Staubkorn (Sommer) zeigt dann schon wieder ihre gelben Blüten und das Sonnenlicht und der Winterbräunung lauten den kommenden Frühling ein.

Am Ende alles zu erreichen sollte man jetzt im Herbst und während des Winters daran denken und die Höhe und die Stärke um die Vertiefungen herum betrachten, damit man im kommenden Frühjahr (März bis Anfang Mai) mit dem Pflanzen beginnt.

Der Gefolgsmann wird seinen Betriebsleiter für seine Unterstützung der Angelegenheit, seine Mitarbeit dankbar sein. Auf der anderen Seite wird es für gar manchen eine Anregung sein, das eigene Nachdenken und seine eigene Initiative mit diesen Vorschlägen zu verbinden.

Der Gaureiter für „Schönheit der Arbeit“, Oldenburg i. O., St. 16/17.

Aufnahmen: Amt für Schönheit der Arbeit (3) Schöner, gepflegter Werkgarten



Am dies zu erreichen, ist die Frage zu beantworten: Wie trifft man die Vorbereitung, damit auch die Winter- und Schneezeit im Frühjahr nicht? Zunächst wird zu untersuchen sein, wie der Untergrund beschaffen ist. Ist der Boden feucht und löslig, so wird man sich für eine Erhöhung des Bodenspiegels bemühen, um die Feuchtigkeit zu halten und die Erde nicht zu stark zu trocknen. Ist der Boden trocken und löslig, so wird man sich für eine Erhöhung des Bodenspiegels bemühen, um die Feuchtigkeit zu halten und die Erde nicht zu stark zu trocknen.

### Hast du schon ein Arbeitsbeschaffungslos?

Boden begraben hat, dann ist es nötig, daß man durch dieses Graben (Kriegen) den Boden wieder auflockert. Dieser Boden muß dann durch Düngung oder durch Kompost angereichert und verbessert werden. Am Stränderparcien im Park werden die Flächen, die im Sommer trocken und löslig waren, im Herbst durch Kompost und Düngung wieder fruchtbar gemacht. Dies ist ein wichtiger Teil der Vorbereitung, um die Feuchtigkeit zu halten und die Erde nicht zu stark zu trocknen.

### Der Personalkreis der Kreisfeuerlöschung

Bisher waren die Angehörigen der Kreisfeuerlöschung 23 unterteilt in vier Gruppen: Kreisfeuerlöschung, Kreisfeuerlöschung, Kreisfeuerlöschung und Kreisfeuerlöschung. Diese Gruppen sind nun neu strukturiert worden, um die Aufgaben der Feuerlöschung besser zu erfüllen zu können. Die neuen Gruppen sind: Kreisfeuerlöschung, Kreisfeuerlöschung, Kreisfeuerlöschung und Kreisfeuerlöschung. Diese Änderungen sind notwendig, um die Effektivität der Feuerlöschung zu erhöhen und die Zusammenarbeit zwischen den verschiedenen Gruppen zu verbessern.

Der Personalkreis der Kreisfeuerlöschung ist ein wichtiger Bestandteil der Feuerlöschung. Er besteht aus den Angehörigen der Feuerlöschung, die für die Verwaltung und die Organisation der Feuerlöschung zuständig sind. Die Aufgaben des Personalkreises sind: die Verwaltung der Feuerlöschung, die Organisation der Feuerlöschung, die Ausbildung der Angehörigen der Feuerlöschung und die Zusammenarbeit mit den anderen Feuerlöschungsstellen.

### Personaländerungen im Gebiet der Reichsbahnstation Hannover

Es ist zu berichten, dass im Gebiet der Reichsbahnstation Hannover Personaländerungen vorgenommen wurden. Diese Änderungen betreffen die Besetzung der verschiedenen Stellen in der Station, um die Arbeit besser zu organisieren zu können. Die neuen Personalbesetzungen sind: [Liste der Stellen und Namen]. Diese Änderungen sind notwendig, um die Effektivität der Arbeit in der Station zu erhöhen und die Zusammenarbeit zwischen den verschiedenen Stellen zu verbessern.

### Verbands, Vereine und Veranstaltungen

Die verschiedenen Verbände, Vereine und Veranstaltungen sind ein wichtiger Bestandteil des gesellschaftlichen Lebens. Sie bieten den Menschen die Möglichkeit, sich zu engagieren und zu helfen. Die verschiedenen Verbände sind: [Liste der Verbände]. Die verschiedenen Vereine sind: [Liste der Vereine]. Die verschiedenen Veranstaltungen sind: [Liste der Veranstaltungen]. Diese Aktivitäten sind notwendig, um die Zusammengehörigkeit zu stärken und die Zusammenarbeit zu verbessern.

### Personalaränderungen im Bereich des Landesfinanzamtes Weser-Ems

- 1. Stellvertreter des stellvertretenden Vorsitzenden: [Name]
- 2. Stellvertreter des stellvertretenden Vorsitzenden: [Name]
- 3. Stellvertreter des stellvertretenden Vorsitzenden: [Name]
- 4. Stellvertreter des stellvertretenden Vorsitzenden: [Name]
- 5. Stellvertreter des stellvertretenden Vorsitzenden: [Name]
- 6. Stellvertreter des stellvertretenden Vorsitzenden: [Name]
- 7. Stellvertreter des stellvertretenden Vorsitzenden: [Name]
- 8. Stellvertreter des stellvertretenden Vorsitzenden: [Name]
- 9. Stellvertreter des stellvertretenden Vorsitzenden: [Name]
- 10. Stellvertreter des stellvertretenden Vorsitzenden: [Name]
- 11. Stellvertreter des stellvertretenden Vorsitzenden: [Name]
- 12. Stellvertreter des stellvertretenden Vorsitzenden: [Name]
- 13. Stellvertreter des stellvertretenden Vorsitzenden: [Name]
- 14. Stellvertreter des stellvertretenden Vorsitzenden: [Name]
- 15. Stellvertreter des stellvertretenden Vorsitzenden: [Name]
- 16. Stellvertreter des stellvertretenden Vorsitzenden: [Name]
- 17. Stellvertreter des stellvertretenden Vorsitzenden: [Name]
- 18. Stellvertreter des stellvertretenden Vorsitzenden: [Name]
- 19. Stellvertreter des stellvertretenden Vorsitzenden: [Name]
- 20. Stellvertreter des stellvertretenden Vorsitzenden: [Name]
- 21. Stellvertreter des stellvertretenden Vorsitzenden: [Name]
- 22. Stellvertreter des stellvertretenden Vorsitzenden: [Name]
- 23. Stellvertreter des stellvertretenden Vorsitzenden: [Name]
- 24. Stellvertreter des stellvertretenden Vorsitzenden: [Name]
- 25. Stellvertreter des stellvertretenden Vorsitzenden: [Name]
- 26. Stellvertreter des stellvertretenden Vorsitzenden: [Name]
- 27. Stellvertreter des stellvertretenden Vorsitzenden: [Name]
- 28. Stellvertreter des stellvertretenden Vorsitzenden: [Name]
- 29. Stellvertreter des stellvertretenden Vorsitzenden: [Name]
- 30. Stellvertreter des stellvertretenden Vorsitzenden: [Name]

Die verschiedenen Personalaränderungen sind notwendig, um die Effektivität der Arbeit im Bereich des Landesfinanzamtes Weser-Ems zu erhöhen und die Zusammenarbeit zu verbessern.

### Personalaränderungen im Bereich des Landesfinanzamtes Weser-Ems

- 1. Stellvertreter des stellvertretenden Vorsitzenden: [Name]
- 2. Stellvertreter des stellvertretenden Vorsitzenden: [Name]
- 3. Stellvertreter des stellvertretenden Vorsitzenden: [Name]
- 4. Stellvertreter des stellvertretenden Vorsitzenden: [Name]
- 5. Stellvertreter des stellvertretenden Vorsitzenden: [Name]
- 6. Stellvertreter des stellvertretenden Vorsitzenden: [Name]
- 7. Stellvertreter des stellvertretenden Vorsitzenden: [Name]
- 8. Stellvertreter des stellvertretenden Vorsitzenden: [Name]
- 9. Stellvertreter des stellvertretenden Vorsitzenden: [Name]
- 10. Stellvertreter des stellvertretenden Vorsitzenden: [Name]
- 11. Stellvertreter des stellvertretenden Vorsitzenden: [Name]
- 12. Stellvertreter des stellvertretenden Vorsitzenden: [Name]
- 13. Stellvertreter des stellvertretenden Vorsitzenden: [Name]
- 14. Stellvertreter des stellvertretenden Vorsitzenden: [Name]
- 15. Stellvertreter des stellvertretenden Vorsitzenden: [Name]
- 16. Stellvertreter des stellvertretenden Vorsitzenden: [Name]
- 17. Stellvertreter des stellvertretenden Vorsitzenden: [Name]
- 18. Stellvertreter des stellvertretenden Vorsitzenden: [Name]
- 19. Stellvertreter des stellvertretenden Vorsitzenden: [Name]
- 20. Stellvertreter des stellvertretenden Vorsitzenden: [Name]
- 21. Stellvertreter des stellvertretenden Vorsitzenden: [Name]
- 22. Stellvertreter des stellvertretenden Vorsitzenden: [Name]
- 23. Stellvertreter des stellvertretenden Vorsitzenden: [Name]
- 24. Stellvertreter des stellvertretenden Vorsitzenden: [Name]
- 25. Stellvertreter des stellvertretenden Vorsitzenden: [Name]
- 26. Stellvertreter des stellvertretenden Vorsitzenden: [Name]
- 27. Stellvertreter des stellvertretenden Vorsitzenden: [Name]
- 28. Stellvertreter des stellvertretenden Vorsitzenden: [Name]
- 29. Stellvertreter des stellvertretenden Vorsitzenden: [Name]
- 30. Stellvertreter des stellvertretenden Vorsitzenden: [Name]

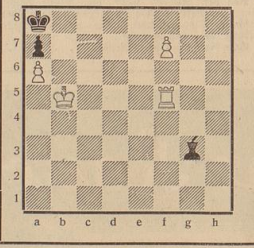
### Personalaränderungen im Bereich des Landesfinanzamtes Weser-Ems

- 1. Stellvertreter des stellvertretenden Vorsitzenden: [Name]
- 2. Stellvertreter des stellvertretenden Vorsitzenden: [Name]
- 3. Stellvertreter des stellvertretenden Vorsitzenden: [Name]
- 4. Stellvertreter des stellvertretenden Vorsitzenden: [Name]
- 5. Stellvertreter des stellvertretenden Vorsitzenden: [Name]
- 6. Stellvertreter des stellvertretenden Vorsitzenden: [Name]
- 7. Stellvertreter des stellvertretenden Vorsitzenden: [Name]
- 8. Stellvertreter des stellvertretenden Vorsitzenden: [Name]
- 9. Stellvertreter des stellvertretenden Vorsitzenden: [Name]
- 10. Stellvertreter des stellvertretenden Vorsitzenden: [Name]
- 11. Stellvertreter des stellvertretenden Vorsitzenden: [Name]
- 12. Stellvertreter des stellvertretenden Vorsitzenden: [Name]
- 13. Stellvertreter des stellvertretenden Vorsitzenden: [Name]
- 14. Stellvertreter des stellvertretenden Vorsitzenden: [Name]
- 15. Stellvertreter des stellvertretenden Vorsitzenden: [Name]
- 16. Stellvertreter des stellvertretenden Vorsitzenden: [Name]
- 17. Stellvertreter des stellvertretenden Vorsitzenden: [Name]
- 18. Stellvertreter des stellvertretenden Vorsitzenden: [Name]
- 19. Stellvertreter des stellvertretenden Vorsitzenden: [Name]
- 20. Stellvertreter des stellvertretenden Vorsitzenden: [Name]
- 21. Stellvertreter des stellvertretenden Vorsitzenden: [Name]
- 22. Stellvertreter des stellvertretenden Vorsitzenden: [Name]
- 23. Stellvertreter des stellvertretenden Vorsitzenden: [Name]
- 24. Stellvertreter des stellvertretenden Vorsitzenden: [Name]
- 25. Stellvertreter des stellvertretenden Vorsitzenden: [Name]
- 26. Stellvertreter des stellvertretenden Vorsitzenden: [Name]
- 27. Stellvertreter des stellvertretenden Vorsitzenden: [Name]
- 28. Stellvertreter des stellvertretenden Vorsitzenden: [Name]
- 29. Stellvertreter des stellvertretenden Vorsitzenden: [Name]
- 30. Stellvertreter des stellvertretenden Vorsitzenden: [Name]

## SCHACHSPALTE

### Amüliches Organ des Schachverbandes Weser-Ems

23. 11. 1935. Aufgabe Nr. 166 W. von Holzhausen 7 (Leipzig Tagblatt 1933) Schwarz: Kg8, Lg7, Bg7 (3).



Weiß: Kb5, Tf5, Da6, 7f (4). Matt in drei Zügen.

Lösung der Aufgabe Nr. 164 von M. Persson Weiß: Kg8, Dg7, Tg7, Tf4, Lg7, Sg2, Bb4 (7) 8.

Schwarz: Kd6, Da2, Td3, Tf4, Lg7, Lg6, Sg3, Sh4, Bb6, b2, d7, f4, g2, f3 (14). 1. b4-b5 Droht Matt durch Dc5

Weiß: 1. Tf4-f5 2. Sg2-g3 matt 1. Sh4-f5 2. Tg5-g6 matt 1. Lg6-f5 2. Tf7-f8 matt 1. Sh4-f5 2. Tg5-g6 matt 1. Lg3-a4 2. Tf7-f8 matt 1. Td3-a4 2. Tf7-f8 matt

Ein hervorragendes Schnittpunkt-Problem mit vielen Feinheiten.

Lösung der Aufgabe Nr. 165 von E. Dütschko Weiß: Kf1, Dg6, Tf4, La3, Sg5, Bf2 (6). Schwarz: Kg6, Lb5, Bb6, g7 (4).

Schwarz: Sf8-e3 Droht Matt durch Tf4

Weiß: 1. Ke5-d4 2. La3-b2 matt 1. Lc3-x4 2. Dg6-g7 matt 1. g7-g6 2. Tf4-g4 matt

### Personalaränderungen im Bereich des Landesfinanzamtes Weser-Ems

Die verschiedenen Personalaränderungen sind notwendig, um die Effektivität der Arbeit im Bereich des Landesfinanzamtes Weser-Ems zu erhöhen und die Zusammenarbeit zu verbessern.

### Personalaränderungen im Bereich des Landesfinanzamtes Weser-Ems

Die verschiedenen Personalaränderungen sind notwendig, um die Effektivität der Arbeit im Bereich des Landesfinanzamtes Weser-Ems zu erhöhen und die Zusammenarbeit zu verbessern.

### Personalaränderungen im Bereich des Landesfinanzamtes Weser-Ems

Die verschiedenen Personalaränderungen sind notwendig, um die Effektivität der Arbeit im Bereich des Landesfinanzamtes Weser-Ems zu erhöhen und die Zusammenarbeit zu verbessern.

### Personalaränderungen im Bereich des Landesfinanzamtes Weser-Ems

Die verschiedenen Personalaränderungen sind notwendig, um die Effektivität der Arbeit im Bereich des Landesfinanzamtes Weser-Ems zu erhöhen und die Zusammenarbeit zu verbessern.

### Personalaränderungen im Bereich des Landesfinanzamtes Weser-Ems

Die verschiedenen Personalaränderungen sind notwendig, um die Effektivität der Arbeit im Bereich des Landesfinanzamtes Weser-Ems zu erhöhen und die Zusammenarbeit zu verbessern.

# Niedersachsen-Lundschau

# Bilder des Tages

## Gibt es Erbhöfen?

Nicht wahr, daß ein weißer Schimmel und ein schwarzer Schimmel prächtiger Lufthaus sind als die beiden langgestreckten Häuser, die hier zu sehen sind? Und doch ist das weiße Haus, das es gelassen hat, noch so schön, wie das schwarze. Aber, wenn wir uns nicht täuschen, so sind diese beiden Häuser nicht nur schön, sondern auch sehr nützlich. Sie sind nämlich Erbhöfen, die den Erbhöfen der Provinz dienen. Sie sind nämlich Erbhöfen, die den Erbhöfen der Provinz dienen. Sie sind nämlich Erbhöfen, die den Erbhöfen der Provinz dienen.

Oben links: Der Hofmeister Adolf Müller für den NSRR. Oben rechts: Die Hofmeisterin Frau Müller für den NSRR. Unten links: Die Hofmeisterin Frau Müller für den NSRR. Unten rechts: Die Hofmeisterin Frau Müller für den NSRR.

Oben links: Der Hofmeister Adolf Müller für den NSRR. Oben rechts: Die Hofmeisterin Frau Müller für den NSRR. Unten links: Die Hofmeisterin Frau Müller für den NSRR. Unten rechts: Die Hofmeisterin Frau Müller für den NSRR.



Wahlbildleond.-K. Winterportier belet ist mit.

## Schweineböden haben ihren Wert!

In diesen fahlen Beständen beginnen wieder die Schweineböden an unsern Schweineböden. Manches brave Schweinchen hat sein Leben lassen, um die Schweineböden zu verlassen. Die Schweineböden sind nämlich sehr wertvoll. Sie sind nämlich sehr wertvoll. Sie sind nämlich sehr wertvoll.

## Wegesack

Das Standesamt meldet: Es sind aufgegeben. Der Schiffer Friedrich Semanten, wohnhaft in Bremen, Mitterstr. 190, und Emma Wilhelmine Freier, ohne Beruf, wohnhaft in Begleit, Gartenstr. 31.

## Wegesack

Das Standesamt meldet: Es sind aufgegeben. Der Schiffer Friedrich Semanten, wohnhaft in Bremen, Mitterstr. 190, und Emma Wilhelmine Freier, ohne Beruf, wohnhaft in Begleit, Gartenstr. 31.

## Wegesack

Das Standesamt meldet: Es sind aufgegeben. Der Schiffer Friedrich Semanten, wohnhaft in Bremen, Mitterstr. 190, und Emma Wilhelmine Freier, ohne Beruf, wohnhaft in Begleit, Gartenstr. 31.

## Die Katharinenflut vor 250 Jahren an der Unterelbe

Am 25. November sind 250 Jahre vergangen, seitdem die furchtbare Sturmflut, die Katharinenflut, das Gebiet der Niederelbe, besonders das benachbarte Meer, heimgesucht hat. Am 25. November 1685, vormittags 11 Uhr, nach 24 Stunden von dem erdrosselten Hochwasser, das den Elbe bis zum 14. November überflutet hatte, brach die Flut über die Unterelbe. Sie erreichte ihren Höhepunkt am 26. November um 11 Uhr. Die Flut war so hoch, dass die Dämme überflutet wurden. Die Flut war so hoch, dass die Dämme überflutet wurden.

## Nordwestdeutschland

Wesermünde. Von dem Tode ereilt. Als ein 30-jähriger werbeitender Arbeiter mit einem Herzleiden, fiel er plötzlich vom Tode und wurde tot gefunden. Er hinterließ eine Frau und zwei Kinder.

## Nordwestdeutschland

Wesermünde. Von dem Tode ereilt. Als ein 30-jähriger werbeitender Arbeiter mit einem Herzleiden, fiel er plötzlich vom Tode und wurde tot gefunden. Er hinterließ eine Frau und zwei Kinder.

## Nordwestdeutschland

Wesermünde. Von dem Tode ereilt. Als ein 30-jähriger werbeitender Arbeiter mit einem Herzleiden, fiel er plötzlich vom Tode und wurde tot gefunden. Er hinterließ eine Frau und zwei Kinder.

## Bremens Umgebung

Syke. Amtliche Bekanntmachung. Nach der Ernennung der Hauptreferenten der Deutschen Viehwirtschaft Nr. 20 vom 5. November 1935 haben die Hauptreferenten an Personen zum Ausschluss von der Viehwirtschaft erteilt worden. Die Ausschlussurteile sind veröffentlicht worden. Die Ausschlussurteile sind veröffentlicht worden.

## Bremens Umgebung

Syke. Amtliche Bekanntmachung. Nach der Ernennung der Hauptreferenten der Deutschen Viehwirtschaft Nr. 20 vom 5. November 1935 haben die Hauptreferenten an Personen zum Ausschluss von der Viehwirtschaft erteilt worden. Die Ausschlussurteile sind veröffentlicht worden. Die Ausschlussurteile sind veröffentlicht worden.

## Bremens Umgebung

Syke. Amtliche Bekanntmachung. Nach der Ernennung der Hauptreferenten der Deutschen Viehwirtschaft Nr. 20 vom 5. November 1935 haben die Hauptreferenten an Personen zum Ausschluss von der Viehwirtschaft erteilt worden. Die Ausschlussurteile sind veröffentlicht worden. Die Ausschlussurteile sind veröffentlicht worden.

## Bremens Umgebung

Syke. Amtliche Bekanntmachung. Nach der Ernennung der Hauptreferenten der Deutschen Viehwirtschaft Nr. 20 vom 5. November 1935 haben die Hauptreferenten an Personen zum Ausschluss von der Viehwirtschaft erteilt worden. Die Ausschlussurteile sind veröffentlicht worden. Die Ausschlussurteile sind veröffentlicht worden.

## Landkrankenhilfe und Gemeinlast

Das Gesetz zum Aufbau der Sozialversicherung vom 24. April 1934 bezieht sich auf die Landkrankenhilfe und Gemeinlast. Es regelt die Beiträge und Leistungen für die Landkrankenhilfe und Gemeinlast. Es regelt die Beiträge und Leistungen für die Landkrankenhilfe und Gemeinlast.

## Landkrankenhilfe und Gemeinlast

Das Gesetz zum Aufbau der Sozialversicherung vom 24. April 1934 bezieht sich auf die Landkrankenhilfe und Gemeinlast. Es regelt die Beiträge und Leistungen für die Landkrankenhilfe und Gemeinlast. Es regelt die Beiträge und Leistungen für die Landkrankenhilfe und Gemeinlast.

## Landkrankenhilfe und Gemeinlast

Das Gesetz zum Aufbau der Sozialversicherung vom 24. April 1934 bezieht sich auf die Landkrankenhilfe und Gemeinlast. Es regelt die Beiträge und Leistungen für die Landkrankenhilfe und Gemeinlast. Es regelt die Beiträge und Leistungen für die Landkrankenhilfe und Gemeinlast.

## Landkrankenhilfe und Gemeinlast

Das Gesetz zum Aufbau der Sozialversicherung vom 24. April 1934 bezieht sich auf die Landkrankenhilfe und Gemeinlast. Es regelt die Beiträge und Leistungen für die Landkrankenhilfe und Gemeinlast. Es regelt die Beiträge und Leistungen für die Landkrankenhilfe und Gemeinlast.

## Landkrankenhilfe und Gemeinlast

Das Gesetz zum Aufbau der Sozialversicherung vom 24. April 1934 bezieht sich auf die Landkrankenhilfe und Gemeinlast. Es regelt die Beiträge und Leistungen für die Landkrankenhilfe und Gemeinlast. Es regelt die Beiträge und Leistungen für die Landkrankenhilfe und Gemeinlast.

## Landkrankenhilfe und Gemeinlast

Das Gesetz zum Aufbau der Sozialversicherung vom 24. April 1934 bezieht sich auf die Landkrankenhilfe und Gemeinlast. Es regelt die Beiträge und Leistungen für die Landkrankenhilfe und Gemeinlast. Es regelt die Beiträge und Leistungen für die Landkrankenhilfe und Gemeinlast.

## Landkrankenhilfe und Gemeinlast

Das Gesetz zum Aufbau der Sozialversicherung vom 24. April 1934 bezieht sich auf die Landkrankenhilfe und Gemeinlast. Es regelt die Beiträge und Leistungen für die Landkrankenhilfe und Gemeinlast. Es regelt die Beiträge und Leistungen für die Landkrankenhilfe und Gemeinlast.

## Landkrankenhilfe und Gemeinlast

Das Gesetz zum Aufbau der Sozialversicherung vom 24. April 1934 bezieht sich auf die Landkrankenhilfe und Gemeinlast. Es regelt die Beiträge und Leistungen für die Landkrankenhilfe und Gemeinlast. Es regelt die Beiträge und Leistungen für die Landkrankenhilfe und Gemeinlast.

