

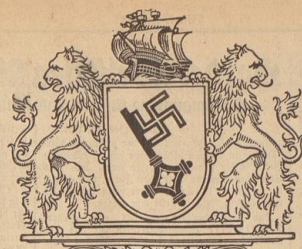


Staats- und  
Universitätsbibliothek  
Bremen

# **Staats- und Universitätsbibliothek Bremen**

## **Digitale Sammlungen**

27.04.1935 (Nr. 115)



Das amtliche Organ des Senats der Freien Hansestadt Bremen

1935 Sonnabend, 27. April Einzelpreis 15 Rpf.

Unser Tagesspiegel

In einem Natur- und das heißt die Dr. Goebbels die Parole für den 1. Mai...

Dr. Ley an Rudolf Heß

Dr. Ley hat an den Reichspräsidenten Dr. Goebbels...

Dienstabstufungen für die NS.

Reichsorganisationsleiter Dr. Goebbels hat dem Reichsorganisationsamt...

„Symbol der wiedererrungenen deutschen Freiheit“ Die Parole für den 1. Mai Aufruf Dr. Goebbels zum nationalen Feiertag

Berlin, 26. April. Der Reichsorganisationsleiter Dr. Goebbels hat zum 1. Mai folgenden Aufruf erlassen: In das ganze deutsche Volk...

Der Aufruf, der durch die Überlieferung geht, und die Mahnung, die das Lied der Arbeit heißt...

nationalen Feiertags, den mit am 1. Mai feierlich begehen wollen. Darum ergreife auf neue an die ganze deutsche Nation...

Umwelt oder Erbe?

Der Erziehungsgehalt des Nationalsozialismus

Die Weiterentwicklung des Liberalismus erblühte mit ihren Hauptmerkmalen...

Im nächsten Kontrast hierzu steht die Weltanschauung des Nationalsozialismus...

Daß Paris — Moskau vor dem Abschluß Laval und die Kommunisten / Rom und Warschau seien sich vor

Moskau, 26. April. Wie liegt es nicht unterirdisch tief begründet...

Die Kommunisten des Pariser Komitees haben sich dem Reichsorganisationsamt...

Warten und keine Angewandten ausfertigen, müßte ich diplomatische Akten aufsetzen...

Die aus der Natur- und Völkervereinigung gewonnenen Erkenntnisse stellen natürlich als grundlegendes Ergebnis...

Hat Homer wirklich gelebt?

Ein Bildhauer beendet den jahrhundertelangen Philologenstreit / Homer war nicht blind!

„Sieben Städte triffen sich um den Stamm des Someros. Nun, da der Wolf im zehnten...

halten ihn, die in den Gesellschaften fast genau übereinstimmen. Jedes war leicht zu erklären...

Zweiningel in „Fortlungen und Fortschritt“ als silbernerischer Zoodemokratie heraus eine neue Theorie...

Roman des Helkenbaumes

feiertlich Schnack

Jeder kennt das aus den heißen Ländern eine gelblich-gelbe Rinde, das Helkenholz...

Muskeln als das Heimatland der Rasse wie auch der Mastkamm kennen, und sie nannten jene Inseln...

Hat Homer wirklich gelebt?

Ein Bildhauer beendet den jahrhundertelangen Philologenstreit / Homer war nicht blind!

„Sieben Städte triffen sich um den Stamm des Someros. Nun, da der Wolf im zehnten...

halten ihn, die in den Gesellschaften fast genau übereinstimmen. Jedes war leicht zu erklären...

Zweiningel in „Fortlungen und Fortschritt“ als silbernerischer Zoodemokratie heraus eine neue Theorie...

Jeder kennt das aus den heißen Ländern eine gelblich-gelbe Rinde, das Helkenholz...

Muskeln als das Heimatland der Rasse wie auch der Mastkamm kennen, und sie nannten jene Inseln...











Die Börsen

Bremer Freiverkehrswerte

Bremen, 26. April. (Wochenbericht). Im Gegensatz zu der Umsetztheit, die in der letzten Woche an der Berliner Börse herrschte, konnten sich die Kurse der Bremer Freiverkehrswerte nicht nur behaupten; sie wurden zum größten Teil erheblich heraufgesetzt.

geschwächt. Dieser Hütte verloren unter Schwankung 2%, ebenso Hannover'se Cement. Dagegen wuchs die Aktie der Harkthal & Co. um 0,8% zurück, während die Aktie der Deutschen Asphalt und Braunkohle-Hansische Hypothekbank wurden die Umsätze zu gut behaupteten Kursen verfestigt.

Im Verlauf leicht erhöht. Berlin, 26. April. Obwohl zahlreiche günstige Nachrichten aus der deutschen Wirtschaft nach außen wandern, der Tendenz eine festere Haltung zu geben, und der Geldmarkt zum ziemlich flüssigen Verfassung zeigt, ist der schon seit Tagen beobachteten Zurückhaltung, die Silberrücklage, die Heilmittel-Werte hatten nur beschränkten Handel. Ungewohnt dessen herabsetzte eine feste Allgemeintendenz. Die Kursbewegungen hielten sich aber in engem Rahmen. Phillips bewegten sich etwa auf dem höchsten Vorkursniveau, akuten verändert. Infolge schwächerer, spärlicherer Kgl. Petroleum gewonnen etwa 1%. Auch die einseitigen amerikanischen Werte waren etwas schwächer. Die meisten Anleihen waren kaum behauptet. Heimische Staatspapiere unverändert.

Amsterdamer Effekten-Schlusskurse

Table with columns for stock symbols and prices. Includes entries like 'Amsterd. 26.4.1935', 'Rothsch. Wd.', 'K. 1934', etc.

Devisen-Schlusskurse des Auslandes

Table with columns for foreign exchange rates. Includes entries like 'Frankfurt', 'London', 'Paris', 'Brüssel', etc.

Wachsende Erdölgewinnung in Preußen

Berlin, 26. April. Wie der Amtliche Preussische Prospektmittel, betrug die Erdölgewinnung Preußens im März nach den vorläufigen Ergebnissen der amtlichen Statistik 88.706 gegen 80.779 t im Vormonat und 26.071 t im Monatsdurchschnitt 1934. Auf der Gebiet von Hainzen-Oberhausen - Nienhagen entfallen 31.293 t, auf Wietze, Steinförde 4.900 t und auf die Zeitz Eddeose - Oelheim - Ober 2744 t. Die Zahl der angelegten Arbeiter betrug am Ende des Monats 2728 gegen 2726 am Ende des Monats im Februar.

Devisenbewirtschaftung

Berlin, 26. April. Die Reichsbank hat die Devisenbewirtschaftung als Devisenbewirtschaftung und die Devisenbewirtschaftung als Devisenbewirtschaftung. Die Devisenbewirtschaftung ist in der Regel nur noch über die Reichsbank zu betreiben. Die Devisenbewirtschaftung ist in der Regel nur noch über die Reichsbank zu betreiben.

Deutsche Antiquarbuch waren zum letzten

Deutsche Antiquarbuch waren zum letzten Mal im März 1935 zum Verkauf gebracht worden. Die Preise für die Bücher waren im Vergleich mit den Preisen im Februar 1935 um 2% niedriger. Die Preise für die Bücher waren im Vergleich mit den Preisen im Februar 1935 um 2% niedriger.

Am Kassaindustrie Markt überlegen bei weitem

Am Kassaindustrie Markt überlegen bei weitem die Aktien der Industrie. Die Aktien der Industrie sind im Vergleich mit den Preisen im Februar 1935 um 2% niedriger. Die Aktien der Industrie sind im Vergleich mit den Preisen im Februar 1935 um 2% niedriger.

Berliner Devisenkurs

Table with columns for Berlin exchange rates. Includes entries like 'Frankfurt', 'London', 'Paris', 'Brüssel', etc.

Wilde Spekulation

Frankfurt/Main, 26. April. Gegen den freien Markt der Devisenbewirtschaftung ist die wilde Spekulation. Die wilde Spekulation ist im Vergleich mit den Preisen im Februar 1935 um 2% niedriger. Die wilde Spekulation ist im Vergleich mit den Preisen im Februar 1935 um 2% niedriger.

Antwortschein der öffentlichen Anleihen

Berlin, 26. April. Die Antwortschein der öffentlichen Anleihen. Die Antwortschein der öffentlichen Anleihen ist im Vergleich mit den Preisen im Februar 1935 um 2% niedriger. Die Antwortschein der öffentlichen Anleihen ist im Vergleich mit den Preisen im Februar 1935 um 2% niedriger.

Antwortschein der öffentlichen Anleihen

Berlin, 26. April. Die Antwortschein der öffentlichen Anleihen. Die Antwortschein der öffentlichen Anleihen ist im Vergleich mit den Preisen im Februar 1935 um 2% niedriger. Die Antwortschein der öffentlichen Anleihen ist im Vergleich mit den Preisen im Februar 1935 um 2% niedriger.

Nachgehend - Renten sehr still

Hamburg, 26. April. Nachdem sich vorläufig angesichts der günstigen Nachrichten aus dem Ausland die Kurse der Renten sehr still gehalten haben, sind die Kurse der Renten im Vergleich mit den Preisen im Februar 1935 um 2% niedriger. Die Kurse der Renten im Vergleich mit den Preisen im Februar 1935 um 2% niedriger.

Am Kassaindustrie Markt überlegen bei weitem

Am Kassaindustrie Markt überlegen bei weitem die Aktien der Industrie. Die Aktien der Industrie sind im Vergleich mit den Preisen im Februar 1935 um 2% niedriger. Die Aktien der Industrie sind im Vergleich mit den Preisen im Februar 1935 um 2% niedriger.

Am Kassaindustrie Markt überlegen bei weitem

Am Kassaindustrie Markt überlegen bei weitem die Aktien der Industrie. Die Aktien der Industrie sind im Vergleich mit den Preisen im Februar 1935 um 2% niedriger. Die Aktien der Industrie sind im Vergleich mit den Preisen im Februar 1935 um 2% niedriger.

Am Kassaindustrie Markt überlegen bei weitem

Am Kassaindustrie Markt überlegen bei weitem die Aktien der Industrie. Die Aktien der Industrie sind im Vergleich mit den Preisen im Februar 1935 um 2% niedriger. Die Aktien der Industrie sind im Vergleich mit den Preisen im Februar 1935 um 2% niedriger.

Am Kassaindustrie Markt überlegen bei weitem

Am Kassaindustrie Markt überlegen bei weitem die Aktien der Industrie. Die Aktien der Industrie sind im Vergleich mit den Preisen im Februar 1935 um 2% niedriger. Die Aktien der Industrie sind im Vergleich mit den Preisen im Februar 1935 um 2% niedriger.

Am Kassaindustrie Markt überlegen bei weitem

Am Kassaindustrie Markt überlegen bei weitem die Aktien der Industrie. Die Aktien der Industrie sind im Vergleich mit den Preisen im Februar 1935 um 2% niedriger. Die Aktien der Industrie sind im Vergleich mit den Preisen im Februar 1935 um 2% niedriger.

Am Kassaindustrie Markt überlegen bei weitem

Am Kassaindustrie Markt überlegen bei weitem die Aktien der Industrie. Die Aktien der Industrie sind im Vergleich mit den Preisen im Februar 1935 um 2% niedriger. Die Aktien der Industrie sind im Vergleich mit den Preisen im Februar 1935 um 2% niedriger.

Am Kassaindustrie Markt überlegen bei weitem

Am Kassaindustrie Markt überlegen bei weitem die Aktien der Industrie. Die Aktien der Industrie sind im Vergleich mit den Preisen im Februar 1935 um 2% niedriger. Die Aktien der Industrie sind im Vergleich mit den Preisen im Februar 1935 um 2% niedriger.

Am Kassaindustrie Markt überlegen bei weitem

Am Kassaindustrie Markt überlegen bei weitem die Aktien der Industrie. Die Aktien der Industrie sind im Vergleich mit den Preisen im Februar 1935 um 2% niedriger. Die Aktien der Industrie sind im Vergleich mit den Preisen im Februar 1935 um 2% niedriger.

Am Kassaindustrie Markt überlegen bei weitem

Am Kassaindustrie Markt überlegen bei weitem die Aktien der Industrie. Die Aktien der Industrie sind im Vergleich mit den Preisen im Februar 1935 um 2% niedriger. Die Aktien der Industrie sind im Vergleich mit den Preisen im Februar 1935 um 2% niedriger.

Am Kassaindustrie Markt überlegen bei weitem

Am Kassaindustrie Markt überlegen bei weitem die Aktien der Industrie. Die Aktien der Industrie sind im Vergleich mit den Preisen im Februar 1935 um 2% niedriger. Die Aktien der Industrie sind im Vergleich mit den Preisen im Februar 1935 um 2% niedriger.

Am Kassaindustrie Markt überlegen bei weitem

Am Kassaindustrie Markt überlegen bei weitem die Aktien der Industrie. Die Aktien der Industrie sind im Vergleich mit den Preisen im Februar 1935 um 2% niedriger. Die Aktien der Industrie sind im Vergleich mit den Preisen im Februar 1935 um 2% niedriger.

Am Kassaindustrie Markt überlegen bei weitem

Am Kassaindustrie Markt überlegen bei weitem die Aktien der Industrie. Die Aktien der Industrie sind im Vergleich mit den Preisen im Februar 1935 um 2% niedriger. Die Aktien der Industrie sind im Vergleich mit den Preisen im Februar 1935 um 2% niedriger.

Am Kassaindustrie Markt überlegen bei weitem

Am Kassaindustrie Markt überlegen bei weitem die Aktien der Industrie. Die Aktien der Industrie sind im Vergleich mit den Preisen im Februar 1935 um 2% niedriger. Die Aktien der Industrie sind im Vergleich mit den Preisen im Februar 1935 um 2% niedriger.

Am Kassaindustrie Markt überlegen bei weitem

Am Kassaindustrie Markt überlegen bei weitem die Aktien der Industrie. Die Aktien der Industrie sind im Vergleich mit den Preisen im Februar 1935 um 2% niedriger. Die Aktien der Industrie sind im Vergleich mit den Preisen im Februar 1935 um 2% niedriger.

Am Kassaindustrie Markt überlegen bei weitem

Am Kassaindustrie Markt überlegen bei weitem die Aktien der Industrie. Die Aktien der Industrie sind im Vergleich mit den Preisen im Februar 1935 um 2% niedriger. Die Aktien der Industrie sind im Vergleich mit den Preisen im Februar 1935 um 2% niedriger.

Am Kassaindustrie Markt überlegen bei weitem

Am Kassaindustrie Markt überlegen bei weitem die Aktien der Industrie. Die Aktien der Industrie sind im Vergleich mit den Preisen im Februar 1935 um 2% niedriger. Die Aktien der Industrie sind im Vergleich mit den Preisen im Februar 1935 um 2% niedriger.

Am Kassaindustrie Markt überlegen bei weitem

Am Kassaindustrie Markt überlegen bei weitem die Aktien der Industrie. Die Aktien der Industrie sind im Vergleich mit den Preisen im Februar 1935 um 2% niedriger. Die Aktien der Industrie sind im Vergleich mit den Preisen im Februar 1935 um 2% niedriger.

Am Kassaindustrie Markt überlegen bei weitem

Am Kassaindustrie Markt überlegen bei weitem die Aktien der Industrie. Die Aktien der Industrie sind im Vergleich mit den Preisen im Februar 1935 um 2% niedriger. Die Aktien der Industrie sind im Vergleich mit den Preisen im Februar 1935 um 2% niedriger.

Am Kassaindustrie Markt überlegen bei weitem

Am Kassaindustrie Markt überlegen bei weitem die Aktien der Industrie. Die Aktien der Industrie sind im Vergleich mit den Preisen im Februar 1935 um 2% niedriger. Die Aktien der Industrie sind im Vergleich mit den Preisen im Februar 1935 um 2% niedriger.

Am Kassaindustrie Markt überlegen bei weitem

Am Kassaindustrie Markt überlegen bei weitem die Aktien der Industrie. Die Aktien der Industrie sind im Vergleich mit den Preisen im Februar 1935 um 2% niedriger. Die Aktien der Industrie sind im Vergleich mit den Preisen im Februar 1935 um 2% niedriger.

Am Kassaindustrie Markt überlegen bei weitem

Am Kassaindustrie Markt überlegen bei weitem die Aktien der Industrie. Die Aktien der Industrie sind im Vergleich mit den Preisen im Februar 1935 um 2% niedriger. Die Aktien der Industrie sind im Vergleich mit den Preisen im Februar 1935 um 2% niedriger.

Am Kassaindustrie Markt überlegen bei weitem

Am Kassaindustrie Markt überlegen bei weitem die Aktien der Industrie. Die Aktien der Industrie sind im Vergleich mit den Preisen im Februar 1935 um 2% niedriger. Die Aktien der Industrie sind im Vergleich mit den Preisen im Februar 1935 um 2% niedriger.

Am Kassaindustrie Markt überlegen bei weitem

Am Kassaindustrie Markt überlegen bei weitem die Aktien der Industrie. Die Aktien der Industrie sind im Vergleich mit den Preisen im Februar 1935 um 2% niedriger. Die Aktien der Industrie sind im Vergleich mit den Preisen im Februar 1935 um 2% niedriger.

Am Kassaindustrie Markt überlegen bei weitem

Am Kassaindustrie Markt überlegen bei weitem die Aktien der Industrie. Die Aktien der Industrie sind im Vergleich mit den Preisen im Februar 1935 um 2% niedriger. Die Aktien der Industrie sind im Vergleich mit den Preisen im Februar 1935 um 2% niedriger.

Am Kassaindustrie Markt überlegen bei weitem

Am Kassaindustrie Markt überlegen bei weitem die Aktien der Industrie. Die Aktien der Industrie sind im Vergleich mit den Preisen im Februar 1935 um 2% niedriger. Die Aktien der Industrie sind im Vergleich mit den Preisen im Februar 1935 um 2% niedriger.

Am Kassaindustrie Markt überlegen bei weitem

Am Kassaindustrie Markt überlegen bei weitem die Aktien der Industrie. Die Aktien der Industrie sind im Vergleich mit den Preisen im Februar 1935 um 2% niedriger. Die Aktien der Industrie sind im Vergleich mit den Preisen im Februar 1935 um 2% niedriger.

Am Kassaindustrie Markt überlegen bei weitem

Am Kassaindustrie Markt überlegen bei weitem die Aktien der Industrie. Die Aktien der Industrie sind im Vergleich mit den Preisen im Februar 1935 um 2% niedriger. Die Aktien der Industrie sind im Vergleich mit den Preisen im Februar 1935 um 2% niedriger.

Am Kassaindustrie Markt überlegen bei weitem

Am Kassaindustrie Markt überlegen bei weitem die Aktien der Industrie. Die Aktien der Industrie sind im Vergleich mit den Preisen im Februar 1935 um 2% niedriger. Die Aktien der Industrie sind im Vergleich mit den Preisen im Februar 1935 um 2% niedriger.

Am Kassaindustrie Markt überlegen bei weitem

Am Kassaindustrie Markt überlegen bei weitem die Aktien der Industrie. Die Aktien der Industrie sind im Vergleich mit den Preisen im Februar 1935 um 2% niedriger. Die Aktien der Industrie sind im Vergleich mit den Preisen im Februar 1935 um 2% niedriger.

Am Kassaindustrie Markt überlegen bei weitem

Am Kassaindustrie Markt überlegen bei weitem die Aktien der Industrie. Die Aktien der Industrie sind im Vergleich mit den Preisen im Februar 1935 um 2% niedriger. Die Aktien der Industrie sind im Vergleich mit den Preisen im Februar 1935 um 2% niedriger.

Am Kassaindustrie Markt überlegen bei weitem

Am Kassaindustrie Markt überlegen bei weitem die Aktien der Industrie. Die Aktien der Industrie sind im Vergleich mit den Preisen im Februar 1935 um 2% niedriger. Die Aktien der Industrie sind im Vergleich mit den Preisen im Februar 1935 um 2% niedriger.

Am Kassaindustrie Markt überlegen bei weitem

Am Kassaindustrie Markt überlegen bei weitem die Aktien der Industrie. Die Aktien der Industrie sind im Vergleich mit den Preisen im Februar 1935 um 2% niedriger. Die Aktien der Industrie sind im Vergleich mit den Preisen im Februar 1935 um 2% niedriger.

Am Kassaindustrie Markt überlegen bei weitem

Am Kassaindustrie Markt überlegen bei weitem die Aktien der Industrie. Die Aktien der Industrie sind im Vergleich mit den Preisen im Februar 1935 um 2% niedriger. Die Aktien der Industrie sind im Vergleich mit den Preisen im Februar 1935 um 2% niedriger.

Am Kassaindustrie Markt überlegen bei weitem

Am Kassaindustrie Markt überlegen bei weitem die Aktien der Industrie. Die Aktien der Industrie sind im Vergleich mit den Preisen im Februar 1935 um 2% niedriger. Die Aktien der Industrie sind im Vergleich mit den Preisen im Februar 1935 um 2% niedriger.

Am Kassaindustrie Markt überlegen bei weitem

Am Kassaindustrie Markt überlegen bei weitem die Aktien der Industrie. Die Aktien der Industrie sind im Vergleich mit den Preisen im Februar 1935 um 2% niedriger. Die Aktien der Industrie sind im Vergleich mit den Preisen im Februar 1935 um 2% niedriger.

Am Kassaindustrie Markt überlegen bei weitem

Am Kassaindustrie Markt überlegen bei weitem die Aktien der Industrie. Die Aktien der Industrie sind im Vergleich mit den Preisen im Februar 1935 um 2% niedriger. Die Aktien der Industrie sind im Vergleich mit den Preisen im Februar 1935 um 2% niedriger.

Am Kassaindustrie Markt überlegen bei weitem

Am Kassaindustrie Markt überlegen bei weitem die Aktien der Industrie. Die Aktien der Industrie sind im Vergleich mit den Preisen im Februar 1935 um 2% niedriger. Die Aktien der Industrie sind im Vergleich mit den Preisen im Februar 1935 um 2% niedriger.

Am Kassaindustrie Markt überlegen bei weitem

Am Kassaindustrie Markt überlegen bei weitem die Aktien der Industrie. Die Aktien der Industrie sind im Vergleich mit den Preisen im Februar 1935 um 2% niedriger. Die Aktien der Industrie sind im Vergleich mit den Preisen im Februar 1935 um 2% niedriger.

Am Kassaindustrie Markt überlegen bei weitem

Am Kassaindustrie Markt überlegen bei weitem die Aktien der Industrie. Die Aktien der Industrie sind im Vergleich mit den Preisen im Februar 1935 um 2% niedriger. Die Aktien der Industrie sind im Vergleich mit den Preisen im Februar 1935 um 2% niedriger.

Am Kassaindustrie Markt überlegen bei weitem

Am Kassaindustrie Markt überlegen bei weitem die Aktien der Industrie. Die Aktien der Industrie sind im Vergleich mit den Preisen im Februar 1935 um 2% niedriger. Die Aktien der Industrie sind im Vergleich mit den Preisen im Februar 1935 um 2% niedriger.

Am Kassaindustrie Markt überlegen bei weitem

Am Kassaindustrie Markt überlegen bei weitem die Aktien der Industrie. Die Aktien der Industrie sind im Vergleich mit den Preisen im Februar 1935 um 2% niedriger. Die Aktien der Industrie sind im Vergleich mit den Preisen im Februar 1935 um 2% niedriger.





Neue Zollamtsgebirgen in Bremen

Der Präsident des Zollamtsamts Bremer-Ost hat mit fortwährender Wirkung die Grenzen des Zollamtsbezirks des Hauptzollamts Bremer-Ost...

Heute vierter Film-Volltag

Am heutigen Sonnabend findet in Bremen aus Anlass des Internationalen Filmkongresses in Berlin...

Sparkasse und Mittelstand

Nicht zuletzt deshalb ist es unumgänglich Arbeitsbeschaffungsmaßnahmen der Reichsregierung...

Aus Großmannsucht ins Gefängnis

Ein sehr hübscher Fall von Untreue und Betrug wurde in der Verhandlung gegen den Angeklagten...

wenn man, wie es hier und da geschieht ist, lediglich einen Kredit...

Unsere Bremer Schüler an der Auster Der Belohnungsflug nach Hamburg - Sonne über der Wasserfront

Witthodt hat Bremen sein Hamburger Schüler im Flugzeug empfangen, neben hohen Jungen des Mittelstand...

Flug übernommen: so erkennen die Kolonnenleiter der deutschen Flieger...

Freunde dieses, ließ sich von einem anderen Freunde jenes zeigen...

Am Samstag, an der Hofallee der Linie 5, konnte man sie Donnerstag...

Freund jemand hatte es vorher erzählt: die Bremer Schüler...

Der in jeder Beziehung harmlos verlaufene Abend war umrahmt von...

Freisprechung in der Herrenschneider-Annung

Die Herrenschneider-Annung beging gestern abend im kleinen Saal der 'Centralhallen'...

Die Schlossherrin vom Albanon

Als Einlass- und Eröffnung für den angelegten Film 'Ein fallcher Fußgänger'...

Frei freundlich

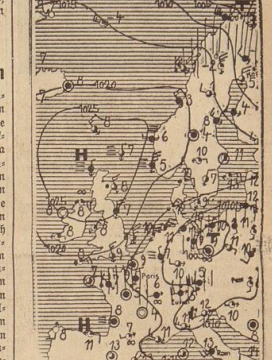
Das Wetterbild hat sich fast gar nicht verändert. Noch immer liegt das Tief über Mitteldeutschland...



Sonnabend, 27. April 6.00 Jellowsches Theater...

Wit weisen unsere Leser nach auf folgende Erhebungen...

Wetterdienst der BZ



Das Wetterbild hat sich fast gar nicht verändert. Noch immer liegt das Tief über Mitteldeutschland...

'Frauenbildnis mit Schmutz'

Die Deutsche Gesellschaft für Goldschmiedekunst und die Bremer Kunstschmiedekunst haben nach dem...

Neue Krise im Deutschen Werkbund?

Professor Löhner, der Präsident des Bundes Deutscher Architekten, der 1933 auch die Leitung...

Vortrag über Stefan George

Der Verband Deutsche Frauentechnik, Ortsgruppe Bremen, hatte zu einem Vortrag...

Frei freundlich

Das Wetterbild hat sich fast gar nicht verändert. Noch immer liegt das Tief über Mitteldeutschland...

Ausführung für den Hof des kommenden Tages fest, das alles würde niemand, und es war auch nicht in ihrem Gedächtnis...

Als Schwester Hilba gerade in den dümmlichen Korridor biegen wollte, hörte sie eine dumpfe Stimme...

'Das hätten Sie sich eben überlegen müssen, Herr Doktor', sagte die dumpfe Stimme...

Als Schwester Hilba gerade in den dümmlichen Korridor biegen wollte, hörte sie eine dumpfe Stimme...

Frei freundlich Das Wetterbild hat sich fast gar nicht verändert. Noch immer liegt das Tief über Mitteldeutschland...

Frei freundlich Das Wetterbild hat sich fast gar nicht verändert. Noch immer liegt das Tief über Mitteldeutschland...

**Ernennungen im Arbeitsgau XVII**

Der Führer und Reichsanführer hat am 20. April 1933 die Ernennungen im Arbeitsgau XVII in dem vom Arbeitsgauamt Wilhelm Klein in Bremen...

**Reichsversammlungen des WSW**

Nach der bisher mäßigen Ueberlieferung haben die Reichsversammlungen einen Betrag von zusammen 1770 878,89 RM, ergeben.

**Darlehen für Angefalle**

Durch einen Erfolg des Verbleibens der Reichsanhänger ist die Vermögenslage über die Vermögenslage für die Angefalle abgehandelt worden.

**Alle Hauseigentümer**

Es erheben sich neuerdings in den Zusammenfassungen wieder die Fragen, in denen Hauseigentümer gefordert werden mit der besonderen Berücksichtigung der Baukosten, der Steuern, der Baukosten, der Steuern, der Baukosten...

**Parteiamt Mitteilungen**

Die NSDAP, Kreis Bremen, und die NSDAP, Stadt Bremen, veröffentlichen am 27. April 1933 die Mitteilungen...

**„Kraft durch Freude“**

Spiel am Abend, das das morgen, am 16. April im Schauspielhaus stattfindende Schauspiel...

**Sportamt Bremen**

Wiederholungs- und Ersatzspiele am Sonntag, den 27. April 1933, im Sportamt Bremen...

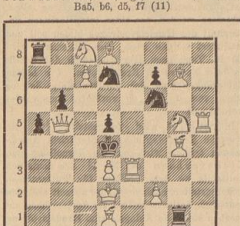
**Reisebüro Bremen-Verlag**

Am Dienstag, den 30. April 1933, in der Zeit von 10 bis 12 Uhr...

**SCHACHSPALTE**

Amliches Organ des Schachverbandes Weser-Ems

Aufgabe Nr. 116 Fr. Chammlers, Oldenburg (Oldenb. Nachr. f. Stadt u. Land 1933) Schwarz: Kd4, Td4, Td1, Ld4, Sd4, Sd6, Bd4, Ld4, d5, f7 (11)



WeiB: Kd2, Dd5, Td3, Td4, Lg4, Lg7, Sd6, Sg5, Bc7, d3, f2 (11). Matt in zwei Zügen.

Partie Nr. 72 Gespielt im Schachverband Weser-Ems, Hauptturnier A, Oldenburg, April 1933. Weiß: Clausen, Oldenburg, April 1933. Schwarz: Dr. Meyer, Bremen. Budapest Gambit

- 1. d2-d4 Sg8-f6 2. d2-d4 e7-e6 3. d4xg5 Sg8-f4 4. Sg1-f3 Lf8-e5 5. d2-d3 Sd8-e6 6. d3-d4 Sd7-e4 7. e5-f6 Sd7-e4 8. d4-d5 Sd7-e4 9. d5-d6 Sd7-e4 10. d6-d7 Sd7-e4 11. d7-d8 Sd7-e4 12. d8-d9 Sd7-e4 13. d9-d10 Sd7-e4 14. d10-d11 Sd7-e4 15. d11-d12 Sd7-e4 16. d12-d13 Sd7-e4 17. d13-d14 Sd7-e4 18. d14-d15 Sd7-e4 19. d15-d16 Sd7-e4 20. d16-d17 Sd7-e4 21. d17-d18 Sd7-e4 22. d18-d19 Sd7-e4 23. d19-d20 Sd7-e4 24. d20-d21 Sd7-e4 25. d21-d22 Sd7-e4 26. d22-d23 Sd7-e4 27. d23-d24 Sd7-e4 28. d24-d25 Sd7-e4 29. d25-d26 Sd7-e4 30. d26-d27 Sd7-e4 31. d27-d28 Sd7-e4 32. d28-d29 Sd7-e4 33. d29-d30 Sd7-e4 34. d30-d31 Sd7-e4 35. d31-d32 Sd7-e4 36. d32-d33 Sd7-e4 37. d33-d34 Sd7-e4 38. d34-d35 Sd7-e4 39. d35-d36 Sd7-e4 40. d36-d37 Sd7-e4 41. d37-d38 Sd7-e4 42. d38-d39 Sd7-e4 43. d39-d40 Sd7-e4 44. d40-d41 Sd7-e4 45. d41-d42 Sd7-e4 46. d42-d43 Sd7-e4 47. d43-d44 Sd7-e4 48. d44-d45 Sd7-e4 49. d45-d46 Sd7-e4 50. d46-d47 Sd7-e4 51. d47-d48 Sd7-e4 52. d48-d49 Sd7-e4 53. d49-d50 Sd7-e4 54. d50-d51 Sd7-e4 55. d51-d52 Sd7-e4 56. d52-d53 Sd7-e4 57. d53-d54 Sd7-e4 58. d54-d55 Sd7-e4 59. d55-d56 Sd7-e4 60. d56-d57 Sd7-e4 61. d57-d58 Sd7-e4 62. d58-d59 Sd7-e4 63. d59-d60 Sd7-e4 64. d60-d61 Sd7-e4 65. d61-d62 Sd7-e4 66. d62-d63 Sd7-e4 67. d63-d64 Sd7-e4 68. d64-d65 Sd7-e4 69. d65-d66 Sd7-e4 70. d66-d67 Sd7-e4 71. d67-d68 Sd7-e4 72. d68-d69 Sd7-e4 73. d69-d70 Sd7-e4 74. d70-d71 Sd7-e4 75. d71-d72 Sd7-e4 76. d72-d73 Sd7-e4 77. d73-d74 Sd7-e4 78. d74-d75 Sd7-e4 79. d75-d76 Sd7-e4 80. d76-d77 Sd7-e4 81. d77-d78 Sd7-e4 82. d78-d79 Sd7-e4 83. d79-d80 Sd7-e4 84. d80-d81 Sd7-e4 85. d81-d82 Sd7-e4 86. d82-d83 Sd7-e4 87. d83-d84 Sd7-e4 88. d84-d85 Sd7-e4 89. d85-d86 Sd7-e4 90. d86-d87 Sd7-e4 91. d87-d88 Sd7-e4 92. d88-d89 Sd7-e4 93. d89-d90 Sd7-e4 94. d90-d91 Sd7-e4 95. d91-d92 Sd7-e4 96. d92-d93 Sd7-e4 97. d93-d94 Sd7-e4 98. d94-d95 Sd7-e4 99. d95-d96 Sd7-e4 100. d96-d97 Sd7-e4 101. d97-d98 Sd7-e4 102. d98-d99 Sd7-e4 103. d99-d100 Sd7-e4 104. d100-d101 Sd7-e4 105. d101-d102 Sd7-e4 106. d102-d103 Sd7-e4 107. d103-d104 Sd7-e4 108. d104-d105 Sd7-e4 109. d105-d106 Sd7-e4 110. d106-d107 Sd7-e4 111. d107-d108 Sd7-e4 112. d108-d109 Sd7-e4 113. d109-d110 Sd7-e4 114. d110-d111 Sd7-e4 115. d111-d112 Sd7-e4 116. d112-d113 Sd7-e4 117. d113-d114 Sd7-e4 118. d114-d115 Sd7-e4 119. d115-d116 Sd7-e4 120. d116-d117 Sd7-e4 121. d117-d118 Sd7-e4 122. d118-d119 Sd7-e4 123. d119-d120 Sd7-e4 124. d120-d121 Sd7-e4 125. d121-d122 Sd7-e4 126. d122-d123 Sd7-e4 127. d123-d124 Sd7-e4 128. d124-d125 Sd7-e4 129. d125-d126 Sd7-e4 130. d126-d127 Sd7-e4 131. d127-d128 Sd7-e4 132. d128-d129 Sd7-e4 133. d129-d130 Sd7-e4 134. d130-d131 Sd7-e4 135. d131-d132 Sd7-e4 136. d132-d133 Sd7-e4 137. d133-d134 Sd7-e4 138. d134-d135 Sd7-e4 139. d135-d136 Sd7-e4 140. d136-d137 Sd7-e4 141. d137-d138 Sd7-e4 142. d138-d139 Sd7-e4 143. d139-d140 Sd7-e4 144. d140-d141 Sd7-e4 145. d141-d142 Sd7-e4 146. d142-d143 Sd7-e4 147. d143-d144 Sd7-e4 148. d144-d145 Sd7-e4 149. d145-d146 Sd7-e4 150. d146-d147 Sd7-e4 151. d147-d148 Sd7-e4 152. d148-d149 Sd7-e4 153. d149-d150 Sd7-e4 154. d150-d151 Sd7-e4 155. d151-d152 Sd7-e4 156. d152-d153 Sd7-e4 157. d153-d154 Sd7-e4 158. d154-d155 Sd7-e4 159. d155-d156 Sd7-e4 160. d156-d157 Sd7-e4 161. d157-d158 Sd7-e4 162. d158-d159 Sd7-e4 163. d159-d160 Sd7-e4 164. d160-d161 Sd7-e4 165. d161-d162 Sd7-e4 166. d162-d163 Sd7-e4 167. d163-d164 Sd7-e4 168. d164-d165 Sd7-e4 169. d165-d166 Sd7-e4 170. d166-d167 Sd7-e4 171. d167-d168 Sd7-e4 172. d168-d169 Sd7-e4 173. d169-d170 Sd7-e4 174. d170-d171 Sd7-e4 175. d171-d172 Sd7-e4 176. d172-d173 Sd7-e4 177. d173-d174 Sd7-e4 178. d174-d175 Sd7-e4 179. d175-d176 Sd7-e4 180. d176-d177 Sd7-e4 181. d177-d178 Sd7-e4 182. d178-d179 Sd7-e4 183. d179-d180 Sd7-e4 184. d180-d181 Sd7-e4 185. d181-d182 Sd7-e4 186. d182-d183 Sd7-e4 187. d183-d184 Sd7-e4 188. d184-d185 Sd7-e4 189. d185-d186 Sd7-e4 190. d186-d187 Sd7-e4 191. d187-d188 Sd7-e4 192. d188-d189 Sd7-e4 193. d189-d190 Sd7-e4 194. d190-d191 Sd7-e4 195. d191-d192 Sd7-e4 196. d192-d193 Sd7-e4 197. d193-d194 Sd7-e4 198. d194-d195 Sd7-e4 199. d195-d196 Sd7-e4 200. d196-d197 Sd7-e4 201. d197-d198 Sd7-e4 202. d198-d199 Sd7-e4 203. d199-d200 Sd7-e4 204. d200-d201 Sd7-e4 205. d201-d202 Sd7-e4 206. d202-d203 Sd7-e4 207. d203-d204 Sd7-e4 208. d204-d205 Sd7-e4 209. d205-d206 Sd7-e4 210. d206-d207 Sd7-e4 211. d207-d208 Sd7-e4 212. d208-d209 Sd7-e4 213. d209-d210 Sd7-e4 214. d210-d211 Sd7-e4 215. d211-d212 Sd7-e4 216. d212-d213 Sd7-e4 217. d213-d214 Sd7-e4 218. d214-d215 Sd7-e4 219. d215-d216 Sd7-e4 220. d216-d217 Sd7-e4 221. d217-d218 Sd7-e4 222. d218-d219 Sd7-e4 223. d219-d220 Sd7-e4 224. d220-d221 Sd7-e4 225. d221-d222 Sd7-e4 226. d222-d223 Sd7-e4 227. d223-d224 Sd7-e4 228. d224-d225 Sd7-e4 229. d225-d226 Sd7-e4 230. d226-d227 Sd7-e4 231. d227-d228 Sd7-e4 232. d228-d229 Sd7-e4 233. d229-d230 Sd7-e4 234. d230-d231 Sd7-e4 235. d231-d232 Sd7-e4 236. d232-d233 Sd7-e4 237. d233-d234 Sd7-e4 238. d234-d235 Sd7-e4 239. d235-d236 Sd7-e4 240. d236-d237 Sd7-e4 241. d237-d238 Sd7-e4 242. d238-d239 Sd7-e4 243. d239-d240 Sd7-e4 244. d240-d241 Sd7-e4 245. d241-d242 Sd7-e4 246. d242-d243 Sd7-e4 247. d243-d244 Sd7-e4 248. d244-d245 Sd7-e4 249. d245-d246 Sd7-e4 250. d246-d247 Sd7-e4 251. d247-d248 Sd7-e4 252. d248-d249 Sd7-e4 253. d249-d250 Sd7-e4 254. d250-d251 Sd7-e4 255. d251-d252 Sd7-e4 256. d252-d253 Sd7-e4 257. d253-d254 Sd7-e4 258. d254-d255 Sd7-e4 259. d255-d256 Sd7-e4 260. d256-d257 Sd7-e4 261. d257-d258 Sd7-e4 262. d258-d259 Sd7-e4 263. d259-d260 Sd7-e4 264. d260-d261 Sd7-e4 265. d261-d262 Sd7-e4 266. d262-d263 Sd7-e4 267. d263-d264 Sd7-e4 268. d264-d265 Sd7-e4 269. d265-d266 Sd7-e4 270. d266-d267 Sd7-e4 271. d267-d268 Sd7-e4 272. d268-d269 Sd7-e4 273. d269-d270 Sd7-e4 274. d270-d271 Sd7-e4 275. d271-d272 Sd7-e4 276. d272-d273 Sd7-e4 277. d273-d274 Sd7-e4 278. d274-d275 Sd7-e4 279. d275-d276 Sd7-e4 280. d276-d277 Sd7-e4 281. d277-d278 Sd7-e4 282. d278-d279 Sd7-e4 283. d279-d280 Sd7-e4 284. d280-d281 Sd7-e4 285. d281-d282 Sd7-e4 286. d282-d283 Sd7-e4 287. d283-d284 Sd7-e4 288. d284-d285 Sd7-e4 289. d285-d286 Sd7-e4 290. d286-d287 Sd7-e4 291. d287-d288 Sd7-e4 292. d288-d289 Sd7-e4 293. d289-d290 Sd7-e4 294. d290-d291 Sd7-e4 295. d291-d292 Sd7-e4 296. d292-d293 Sd7-e4 297. d293-d294 Sd7-e4 298. d294-d295 Sd7-e4 299. d295-d296 Sd7-e4 300. d296-d297 Sd7-e4 301. d297-d298 Sd7-e4 302. d298-d299 Sd7-e4 303. d299-d300 Sd7-e4 304. d300-d301 Sd7-e4 305. d301-d302 Sd7-e4 306. d302-d303 Sd7-e4 307. d303-d304 Sd7-e4 308. d304-d305 Sd7-e4 309. d305-d306 Sd7-e4 310. d306-d307 Sd7-e4 311. d307-d308 Sd7-e4 312. d308-d309 Sd7-e4 313. d309-d310 Sd7-e4 314. d310-d311 Sd7-e4 315. d311-d312 Sd7-e4 316. d312-d313 Sd7-e4 317. d313-d314 Sd7-e4 318. d314-d315 Sd7-e4 319. d315-d316 Sd7-e4 320. d316-d317 Sd7-e4 321. d317-d318 Sd7-e4 322. d318-d319 Sd7-e4 323. d319-d320 Sd7-e4 324. d320-d321 Sd7-e4 325. d321-d322 Sd7-e4 326. d322-d323 Sd7-e4 327. d323-d324 Sd7-e4 328. d324-d325 Sd7-e4 329. d325-d326 Sd7-e4 330. d326-d327 Sd7-e4 331. d327-d328 Sd7-e4 332. d328-d329 Sd7-e4 333. d329-d330 Sd7-e4 334. d330-d331 Sd7-e4 335. d331-d332 Sd7-e4 336. d332-d333 Sd7-e4 337. d333-d334 Sd7-e4 338. d334-d335 Sd7-e4 339. d335-d336 Sd7-e4 340. d336-d337 Sd7-e4 341. d337-d338 Sd7-e4 342. d338-d339 Sd7-e4 343. d339-d340 Sd7-e4 344. d340-d341 Sd7-e4 345. d341-d342 Sd7-e4 346. d342-d343 Sd7-e4 347. d343-d344 Sd7-e4 348. d344-d345 Sd7-e4 349. d345-d346 Sd7-e4 350. d346-d347 Sd7-e4 351. d347-d348 Sd7-e4 352. d348-d349 Sd7-e4 353. d349-d350 Sd7-e4 354. d350-d351 Sd7-e4 355. d351-d352 Sd7-e4 356. d352-d353 Sd7-e4 357. d353-d354 Sd7-e4 358. d354-d355 Sd7-e4 359. d355-d356 Sd7-e4 360. d356-d357 Sd7-e4 361. d357-d358 Sd7-e4 362. d358-d359 Sd7-e4 363. d359-d360 Sd7-e4 364. d360-d361 Sd7-e4 365. d361-d362 Sd7-e4 366. d362-d363 Sd7-e4 367. d363-d364 Sd7-e4 368. d364-d365 Sd7-e4 369. d365-d366 Sd7-e4 370. d366-d367 Sd7-e4 371. d367-d368 Sd7-e4 372. d368-d369 Sd7-e4 373. d369-d370 Sd7-e4 374. d370-d371 Sd7-e4 375. d371-d372 Sd7-e4 376. d372-d373 Sd7-e4 377. d373-d374 Sd7-e4 378. d374-d375 Sd7-e4 379. d375-d376 Sd7-e4 380. d376-d377 Sd7-e4 381. d377-d378 Sd7-e4 382. d378-d379 Sd7-e4 383. d379-d380 Sd7-e4 384. d380-d381 Sd7-e4 385. d381-d382 Sd7-e4 386. d382-d383 Sd7-e4 387. d383-d384 Sd7-e4 388. d384-d385 Sd7-e4 389. d385-d386 Sd7-e4 390. d386-d387 Sd7-e4 391. d387-d388 Sd7-e4 392. d388-d389 Sd7-e4 393. d389-d390 Sd7-e4 394. d390-d391 Sd7-e4 395. d391-d392 Sd7-e4 396. d392-d393 Sd7-e4 397. d393-d394 Sd7-e4 398. d394-d395 Sd7-e4 399. d395-d396 Sd7-e4 400. d396-d397 Sd7-e4 401. d397-d398 Sd7-e4 402. d398-d399 Sd7-e4 403. d399-d400 Sd7-e4 404. d400-d401 Sd7-e4 405. d401-d402 Sd7-e4 406. d402-d403 Sd7-e4 407. d403-d404 Sd7-e4 408. d404-d405 Sd7-e4 409. d405-d406 Sd7-e4 410. d406-d407 Sd7-e4 411. d407-d408 Sd7-e4 412. d408-d409 Sd7-e4 413. d409-d410 Sd7-e4 414. d410-d411 Sd7-e4 415. d411-d412 Sd7-e4 416. d412-d413 Sd7-e4 417. d413-d414 Sd7-e4 418. d414-d415 Sd7-e4 419. d415-d416 Sd7-e4 420. d416-d417 Sd7-e4 421. d417-d418 Sd7-e4 422. d418-d419 Sd7-e4 423. d419-d420 Sd7-e4 424. d420-d421 Sd7-e4 425. d421-d422 Sd7-e4 426. d422-d423 Sd7-e4 427. d423-d424 Sd7-e4 428. d424-d425 Sd7-e4 429. d425-d426 Sd7-e4 430. d426-d427 Sd7-e4 431. d427-d428 Sd7-e4 432. d428-d429 Sd7-e4 433. d429-d430 Sd7-e4 434. d430-d431 Sd7-e4 435. d431-d432 Sd7-e4 436. d432-d433 Sd7-e4 437. d433-d434 Sd7-e4 438. d434-d435 Sd7-e4 439. d435-d436 Sd7-e4 440. d436-d437 Sd7-e4 441. d437-d438 Sd7-e4 442. d438-d439 Sd7-e4 443. d439-d440 Sd7-e4 444. d440-d441 Sd7-e4 445. d441-d442 Sd7-e4 446. d442-d443 Sd7-e4 447. d443-d444 Sd7-e4 448. d444-d445 Sd7-e4 449. d445-d446 Sd7-e4 450. d446-d447 Sd7-e4 451. d447-d448 Sd7-e4 452. d448-d449 Sd7-e4 453. d449-d450 Sd7-e4 454. d450-d451 Sd7-e4 455. d451-d452 Sd7-e4 456. d452-d453 Sd7-e4 457. d453-d454 Sd7-e4 458. d454-d455 Sd7-e4 459. d455-d456 Sd7-e4 460. d456-d457 Sd7-e4 461. d457-d458 Sd7-e4 462. d458-d459 Sd7-e4 463. d459-d460 Sd7-e4 464. d460-d461 Sd7-e4 465. d461-d462 Sd7-e4 466. d462-d463 Sd7-e4 467. d463-d464 Sd7-e4 468. d464-d465 Sd7-e4 469. d465-d466 Sd7-e4 470. d466-d467 Sd7-e4 471. d467-d468 Sd7-e4 472. d468-d469 Sd7-e4 473. d469-d470 Sd7-e4 474. d470-d471 Sd7-e4 475. d471-d472 Sd7-e4 476. d472-d473 Sd7-e4 477. d473-d474 Sd7-e4 478. d474-d475 Sd7-e4 479. d475-d476 Sd7-e4 480. d476-d477 Sd7-e4 481. d477-d478 Sd7-e4 482. d478-d479 Sd7-e4 483. d479-d480 Sd7-e4 484. d480-d481 Sd7-e4 485. d481-d482 Sd7-e4 486. d482-d483 Sd7-e4 487. d483-d484 Sd7-e4 488. d484-d485 Sd7-e4 489. d485-d486 Sd7-e4 490. d486-d487 Sd7-e4 491. d487-d488 Sd7-e4 492. d488-d489 Sd7-e4 493. d489-d490 Sd7-e4 494. d490-d491 Sd7-e4 495. d491-d492 Sd7-e4 496. d492-d493 Sd7-e4 497. d493-d494 Sd7-e4 498. d494-d495 Sd7-e4 499. d495-d496 Sd7-e4 500. d496-d497 Sd7-e4 501. d497-d498 Sd7-e4 502. d498-d499 Sd7-e4 503. d499-d500 Sd7-e4 504. d500-d501 Sd7-e4 505. d501-d502 Sd7-e4 506. d502-d503 Sd7-e4 507. d503-d504 Sd7-e4 508. d504-d505 Sd7-e4 509. d505-d506 Sd7-e4 510. d506-d507 Sd7-e4 511. d507-d508 Sd7-e4 512. d508-d509 Sd7-e4 513. d509-d510 Sd7-e4 514. d510-d511 Sd7-e4 515. d511-d512 Sd7-e4 516. d512-d513 Sd7-e4 517. d513-d514 Sd7-e4 518. d514-d515 Sd7-e4 519. d515-d516 Sd7-e4 520. d516-d517 Sd7-e4 521. d517-d518 Sd7-e4 522. d518-d519 Sd7-e4 523. d519-d520 Sd7-e4 524. d520-d521 Sd7-e4 525. d521-d522 Sd7-e4 526. d522-d523 Sd7-e4 527. d523-d524 Sd7-e4 528. d524-d525 Sd7-e4 529. d525-d526 Sd7-e4 530. d526-d527 Sd7-e4 531. d527-d528 Sd7-e4 532. d528-d529 Sd7-e4 533. d529-d530 Sd7-e4 534. d530-d531 Sd7-e4 535. d531-d532 Sd7-e4 536. d532-d533 Sd7-e4 537. d533-d534 Sd7-e4 538. d534-d535 Sd7-e4 539. d535-d536 Sd7-e4 540. d536-d537 Sd7-e4 541. d537-d538 Sd7-e4 542. d538-d539 Sd7-e4 543. d539-d540 Sd7-e4 544. d540-d541 Sd7-e4 545. d541-d542 Sd7-e4 546. d542-d543 Sd7-e4 547. d543-d544 Sd7-e4 548. d544-d545 Sd7-e4 549. d545-d546 Sd7-e4 550. d546-d547 Sd7-e4 551. d547-d548 Sd7-e4 552. d548-d549 Sd7-e4 553. d549-d550 Sd7-e4 554. d550-d551 Sd7-e4 555. d551-d552 Sd7-e4 556. d552-d553 Sd7-e4 557. d553-d554 Sd7-e4 558. d554-d555 Sd7-e4 559. d555-d556 Sd7-e4 560. d556-d557 Sd7-e4 561. d557-d558 Sd7-e4 562. d558-d559 Sd7-e4 563. d559-d560 Sd7-e4 564. d560-d561 Sd7-e4 565. d561-d562 Sd7-e4 566. d562-d563 Sd7-e4 567. d563-d564 Sd7-e4 568. d564-d565 Sd7-e4 569. d565-d566 Sd7-e4 570. d566-d567 Sd7-e4 571. d567-d568 Sd7-e4 572. d568-d569 Sd7-e4 573. d569-d570 Sd7-e4 574. d570-d571 Sd7-e4 575. d571-d572 Sd7-e4 576. d572-d573 Sd7-e4 577. d573-d574 Sd7-e4 578. d574-d575 Sd7-e4 579. d575-d576 Sd7-e4 580. d576-d577 Sd7-e4 581. d577-d578 Sd7-e4 582. d578-d579 Sd7-e4 583. d579-d580 Sd7-e4 584. d580-d581 Sd7-e4 585. d581-d582 Sd7-e4 586. d582-d583 Sd7-e4 587. d583-d584 Sd7-e4 588. d584-d585 Sd7-e4 589. d585-d586 Sd7-e4 590. d586-d587 Sd7-e4 591. d587-d588 Sd7-e4 592. d588-d589 Sd7-e4 593. d589-d590 Sd7-e4 594. d590-d591 Sd7-e4 595. d591-d592 Sd7-e4 596. d592-d593 Sd7-e4 597. d593-d594 Sd7-e4 598. d594-d595 Sd7-e4 599. d595-d596 Sd7-e4 600. d596-d597 Sd7-e4 601. d597-d598 Sd7-e4 602. d598-d599 Sd7-e4 603. d599-d600 Sd7-e4 604. d600-d601 Sd7-e4 605. d601-d602 Sd7-e4 606. d602-d603 Sd7-e4 607. d603-d604 Sd7-e4 608. d604-d605 Sd7-e4 609. d605-d606 Sd7-e4 610. d606-d607 Sd7-e4 611. d607-d608 Sd7-e4 612. d608-d609 Sd7-e4 613. d609-d610 Sd7-e4 614. d610-d611 Sd7-e4 615. d611-d612 Sd7-e4 616. d612-d613 Sd7-e4 617. d613-d614 Sd7-e4 618. d614-d615 Sd7-e4 619. d615-d616 Sd7-e4 620. d616-d617 Sd7-e4 621. d617-d618 Sd7-e4 622. d618-d619 Sd7-e4 623. d619-d620 Sd7-e4 624. d620-d621 S

