



Staats- und  
Universitätsbibliothek  
Bremen

# **Staats- und Universitätsbibliothek Bremen**

## **Digitale Sammlungen**

**1933**

01.10.1933 (Nr. 264)







# Total-Ausverkauf

Die Preise sind beispiellos herabgesetzt - Nutzen Sie das aus!

# Gerh. v. Hagel

Findorffstraße 2-6, am Findorffunnel

**Kleiderstoffe • Gardinen • Bett- u. Haushaltwäsche • Strickwaren • Strümpfe**

Die glückliche Geburt eines gesunden Töchterchens zeigen in herzlichster Freude an  
**Moritz Wiegmann u. Frau**  
Meta geb. Janssen

Bloome'd. N. J.  
35. Montgomery Str.  
28. September 1933

FAMILIEN-  
ANZEIGEN  
gehören  
in die  
BNZ.

Die Verlobung unserer Tochter Marielien mit Herrn Dr. med. Heing Wahlers geben hiermit bekannt  
**Ernst Nordbrack**  
und Frau Anna geb. Brand

Meine Verlobung mit Fräulein Maria Nordbrack gebe ich hiermit bekannt  
Dr. med. Heing Wahlers

Bremlam Rein Empfang Bremen

Für die uns entliehen unserer **Elbernen Hochzeit** erwiegen Anwesenheiten danken herzlich  
**Friedrich Busch** und Frau  
Hilfen

Die Peter unserer **Elbernen Hochzeit** am 3. Oktober 1933 findet nicht statt.

Heinz Stehmetz  
Hahnb. Landstr. 299

**Dankigung**  
Für die vielen Beweise der Liebe und Kameradschaft entliehen unserer 25jährigen Gefährtin Julia und Silberhochzeit legen wir auf diesem Wege unseren allerherzlichsten Dank.

Heinz Taddiken u. Frau  
Waldstr. 106

Witten aus seinem arbeitsreichen Leben entlich uns gestern abend der Tod meinen lieben Mann, unserer lieben treustehenden Vater, unseren guten Bruder, Schwiegerbruder, Schwager und Onkel, den  
**Waltermeißer**  
**Erich Fricke**  
im 41. Lebensjahre.  
In tiefem Schmerz:  
**Sophie Fricke**  
geb. Hofmann  
nebst Kindern und Angehörigen.  
Bremen, den 30. September 1933.  
Rattenburger Dierstraße 87.

Die Aufbahrung erfolgte im Beerdigungs-Institut „Friede“ in der Johannisstraße 170. Zugedachte Blumenpenden bitten wir dort niederzulegen. — Die Trauerfeier findet am Mittwoch vormittag, 10.30 Uhr, im Krematorium statt.

Wir betrauern den Verlust unseres Mitgliebes, des  
**Waltermeißer**  
**Erich Fricke**  
der unerwartet durch einen plötzlichen Tod aus unserer Mitte gerufen wurde.  
Der Verstorbene war ein unermüdlicher Kämpfer unserer Bewegung und als Ortsgruppen-NSDAP-Führer rühmlich tätig.  
Wir werden seiner stets in Dankbarkeit gedenken.  
Die Einäscherung findet am Mittwoch, 10.30 Uhr, im Krematorium statt.  
Nationalsozialistische Handwerks-, Handels- und Gewerbe-Organisation  
(N. S. NSDAP) Kreis Bremen

Wir betrauern den Verlust unseres Mitgliebes, des  
**Waltermeißer**  
**Erich Fricke**  
der unerwartet durch einen plötzlichen Tod aus unserer Mitte gerufen wurde.  
Der Verstorbene war ein unermüdlicher Kämpfer unserer Bewegung und als Ortsgruppen-NSDAP-Führer rühmlich tätig.  
Wir werden seiner stets in Dankbarkeit gedenken.  
Die Einäscherung findet am Mittwoch, 10.30 Uhr, im Krematorium statt.  
Nationalsozialistische Handwerks-, Handels- und Gewerbe-Organisation  
(N. S. NSDAP) Kreis Bremen

Wir betrauern den Verlust unseres Mitgliebes, des  
**Waltermeißer**  
**Erich Fricke**  
der unerwartet durch einen plötzlichen Tod aus unserer Mitte gerufen wurde.  
Der Verstorbene war ein unermüdlicher Kämpfer unserer Bewegung und als Ortsgruppen-NSDAP-Führer rühmlich tätig.  
Wir werden seiner stets in Dankbarkeit gedenken.  
Die Einäscherung findet am Mittwoch, 10.30 Uhr, im Krematorium statt.  
Nationalsozialistische Handwerks-, Handels- und Gewerbe-Organisation  
(N. S. NSDAP) Kreis Bremen

Wir betrauern den Verlust unseres Mitgliebes, des  
**Waltermeißer**  
**Erich Fricke**  
der unerwartet durch einen plötzlichen Tod aus unserer Mitte gerufen wurde.  
Der Verstorbene war ein unermüdlicher Kämpfer unserer Bewegung und als Ortsgruppen-NSDAP-Führer rühmlich tätig.  
Wir werden seiner stets in Dankbarkeit gedenken.  
Die Einäscherung findet am Mittwoch, 10.30 Uhr, im Krematorium statt.  
Nationalsozialistische Handwerks-, Handels- und Gewerbe-Organisation  
(N. S. NSDAP) Kreis Bremen

Wir betrauern den Verlust unseres Mitgliebes, des  
**Waltermeißer**  
**Erich Fricke**  
der unerwartet durch einen plötzlichen Tod aus unserer Mitte gerufen wurde.  
Der Verstorbene war ein unermüdlicher Kämpfer unserer Bewegung und als Ortsgruppen-NSDAP-Führer rühmlich tätig.  
Wir werden seiner stets in Dankbarkeit gedenken.  
Die Einäscherung findet am Mittwoch, 10.30 Uhr, im Krematorium statt.  
Nationalsozialistische Handwerks-, Handels- und Gewerbe-Organisation  
(N. S. NSDAP) Kreis Bremen

**Zum Umzug**  
Gardinen waschen lassen ist für viele Hausfrauen eine Notwendigkeit, die **Großwäscherei Hayungs** enthebt Sie dieser Sorge und liefert Ihnen Gardinen, Stores und Decken in übertriebener Ausführung zu angemessenen Preisen. Rücklieferung stets in 2 Tagen!  
Drakenburgerstr. 36 - 5 Rnschl. Hansa 44011

Am Freitag, dem 29. September, verließ plötzlich, infolge eines Herzschlages, unser lieber Parteigenosse und Kamerad  
**Erich Fricke**  
Rattenburger Dierstraße 87.  
Tiefbewegt stehen wir an der Bahre dieses treuen und ruhigen Kämpfers der Idee Adolf Hitlers. Er war einer der eifrigsten Amtswalter unserer Ortsgruppe.  
Wir werden sein Andenken stets hoch in Ehren halten.  
Wir bitten um recht zahlreichste Beteiligung feierlicher Parteigenossen an dem Begräbnis.  
Ortsgruppe Bremen-Buntentor.  
Der Ortsgruppenleiter.

Am 29. September verließ unser Ortsgruppenführer der NS. Dago und der G. D. G.  
**Erich Fricke**  
Wir verlieren in dem Entschlafenen einen unserer besten Kämpfer und treuesten Mitarbeiter für die nationalsozialistische Idee. Er hat sich in der Zeit seiner aufopfernden Tätigkeit stets mit ganzer Energie für unsere Ortsgruppe eingesetzt.  
NS. Dago und G. D. G.  
Ortsgruppe Buntentor.

Mein innigstgeliebter Mann, unser herzenguter Vater und Schwiegervater, mein lieber Onkel, unser guter Bruder, Schwager und Onkel  
**Wilhelm Richter**  
ist heute vormittag im Alter von 88 Jahren nach kurzer Krankheit für immer von uns gegangen.  
In tiefer Trauer:  
Margarethe Richter, geb. Niemeier  
Wilhelm Richter Jr.  
Albert Röhrens und Frau  
Margret geb. Richter  
Ella Richter  
Bremen, den 28. September 1933  
Drahenburgerstr. 90

Mein innigstgeliebter Mann, unser herzenguter Vater und Schwiegervater, mein lieber Onkel, unser guter Bruder, Schwager und Onkel  
**Wilhelm Richter**  
ist heute vormittag im Alter von 88 Jahren nach kurzer Krankheit für immer von uns gegangen.  
In tiefer Trauer:  
Margarethe Richter, geb. Niemeier  
Wilhelm Richter Jr.  
Albert Röhrens und Frau  
Margret geb. Richter  
Ella Richter  
Bremen, den 28. September 1933  
Drahenburgerstr. 90

Mein innigstgeliebter Mann, unser herzenguter Vater und Schwiegervater, mein lieber Onkel, unser guter Bruder, Schwager und Onkel  
**Wilhelm Richter**  
ist heute vormittag im Alter von 88 Jahren nach kurzer Krankheit für immer von uns gegangen.  
In tiefer Trauer:  
Margarethe Richter, geb. Niemeier  
Wilhelm Richter Jr.  
Albert Röhrens und Frau  
Margret geb. Richter  
Ella Richter  
Bremen, den 28. September 1933  
Drahenburgerstr. 90

Mein innigstgeliebter Mann, unser herzenguter Vater und Schwiegervater, mein lieber Onkel, unser guter Bruder, Schwager und Onkel  
**Wilhelm Richter**  
ist heute vormittag im Alter von 88 Jahren nach kurzer Krankheit für immer von uns gegangen.  
In tiefer Trauer:  
Margarethe Richter, geb. Niemeier  
Wilhelm Richter Jr.  
Albert Röhrens und Frau  
Margret geb. Richter  
Ella Richter  
Bremen, den 28. September 1933  
Drahenburgerstr. 90

Mein innigstgeliebter Mann, unser herzenguter Vater und Schwiegervater, mein lieber Onkel, unser guter Bruder, Schwager und Onkel  
**Wilhelm Richter**  
ist heute vormittag im Alter von 88 Jahren nach kurzer Krankheit für immer von uns gegangen.  
In tiefer Trauer:  
Margarethe Richter, geb. Niemeier  
Wilhelm Richter Jr.  
Albert Röhrens und Frau  
Margret geb. Richter  
Ella Richter  
Bremen, den 28. September 1933  
Drahenburgerstr. 90

Mein innigstgeliebter Mann, unser herzenguter Vater und Schwiegervater, mein lieber Onkel, unser guter Bruder, Schwager und Onkel  
**Wilhelm Richter**  
ist heute vormittag im Alter von 88 Jahren nach kurzer Krankheit für immer von uns gegangen.  
In tiefer Trauer:  
Margarethe Richter, geb. Niemeier  
Wilhelm Richter Jr.  
Albert Röhrens und Frau  
Margret geb. Richter  
Ella Richter  
Bremen, den 28. September 1933  
Drahenburgerstr. 90

Mein innigstgeliebter Mann, unser herzenguter Vater und Schwiegervater, mein lieber Onkel, unser guter Bruder, Schwager und Onkel  
**Wilhelm Richter**  
ist heute vormittag im Alter von 88 Jahren nach kurzer Krankheit für immer von uns gegangen.  
In tiefer Trauer:  
Margarethe Richter, geb. Niemeier  
Wilhelm Richter Jr.  
Albert Röhrens und Frau  
Margret geb. Richter  
Ella Richter  
Bremen, den 28. September 1933  
Drahenburgerstr. 90

Mein innigstgeliebter Mann, unser herzenguter Vater und Schwiegervater, mein lieber Onkel, unser guter Bruder, Schwager und Onkel  
**Wilhelm Richter**  
ist heute vormittag im Alter von 88 Jahren nach kurzer Krankheit für immer von uns gegangen.  
In tiefer Trauer:  
Margarethe Richter, geb. Niemeier  
Wilhelm Richter Jr.  
Albert Röhrens und Frau  
Margret geb. Richter  
Ella Richter  
Bremen, den 28. September 1933  
Drahenburgerstr. 90

Mein innigstgeliebter Mann, unser herzenguter Vater und Schwiegervater, mein lieber Onkel, unser guter Bruder, Schwager und Onkel  
**Wilhelm Richter**  
ist heute vormittag im Alter von 88 Jahren nach kurzer Krankheit für immer von uns gegangen.  
In tiefer Trauer:  
Margarethe Richter, geb. Niemeier  
Wilhelm Richter Jr.  
Albert Röhrens und Frau  
Margret geb. Richter  
Ella Richter  
Bremen, den 28. September 1933  
Drahenburgerstr. 90

Mein innigstgeliebter Mann, unser herzenguter Vater und Schwiegervater, mein lieber Onkel, unser guter Bruder, Schwager und Onkel  
**Wilhelm Richter**  
ist heute vormittag im Alter von 88 Jahren nach kurzer Krankheit für immer von uns gegangen.  
In tiefer Trauer:  
Margarethe Richter, geb. Niemeier  
Wilhelm Richter Jr.  
Albert Röhrens und Frau  
Margret geb. Richter  
Ella Richter  
Bremen, den 28. September 1933  
Drahenburgerstr. 90

Unserem Herrn hat es gefallen, unsere liebe hoffnungsvolle Tochter, Erbsüßchen, Schwester und Nichte, unsere kleine  
**Annaliese**  
im zarten Alter von 7 Jahren nach kurzer, schwerer Krankheit zu sich zu nehmen.  
Im Namen der trauernden Hinterbliebenen:  
**Christian Plate** und Frau,  
Jelene, geb. Müller.  
Anna Plate Wwe. und Angehörige.  
Oberneuland, 29. September 1933.  
Die Beerdigung findet am Montag, 2. Oktober, nachmittags 8 Uhr, dem Trauerhause aus statt.

Unser lieber kleiner Kamerad  
**Hans Austerhülle**  
wurde durch den Tod aus unserer Reihen gerissen.  
Wir bekauern in ihm einen begehrtesten und tapferen Jungen, den wir nie vergessen werden.  
Deutsches Jungvolk in der Hitler-Jugend  
Jungmann 78/11.

Unser lieber kleiner Kamerad  
**Hans Austerhülle**  
wurde durch den Tod aus unserer Reihen gerissen.  
Wir bekauern in ihm einen begehrtesten und tapferen Jungen, den wir nie vergessen werden.  
Deutsches Jungvolk in der Hitler-Jugend  
Jungmann 78/11.

Unser lieber kleiner Kamerad  
**Hans Austerhülle**  
wurde durch den Tod aus unserer Reihen gerissen.  
Wir bekauern in ihm einen begehrtesten und tapferen Jungen, den wir nie vergessen werden.  
Deutsches Jungvolk in der Hitler-Jugend  
Jungmann 78/11.

Nach kurzer schwerer Krankheit entliehen heute nachmittag mein lieber herzenguter Mann, Schwiegerbruder, Bruder, Schwager und Onkel  
**Christel Schütte**  
im 62. Lebensjahre.  
In tiefem Schmerz:  
Christel Schütte  
geb. Palmers  
und Angehörige.  
Bremen, den 28. September 1933.  
Papelfstraße 31/33.  
Bestuhle dankend abgelehnt.  
Die Aufbahrung erfolgte im Beerdigungs-Institut „Friede“, Ulmenstraße 5. Zugedachte Kranzpenden nach dort erbeten.  
Die Trauerfeier findet am Montag, 2. Oktober, 12.30 Uhr, in der Kapelle des Waller Friedhofes statt.

Nach kurzer schwerer Krankheit entliehen heute nachmittag mein lieber herzenguter Mann, Schwiegerbruder, Bruder, Schwager und Onkel  
**Christel Schütte**  
im 62. Lebensjahre.  
In tiefem Schmerz:  
Christel Schütte  
geb. Palmers  
und Angehörige.  
Bremen, den 28. September 1933.  
Papelfstraße 31/33.  
Bestuhle dankend abgelehnt.  
Die Aufbahrung erfolgte im Beerdigungs-Institut „Friede“, Ulmenstraße 5. Zugedachte Kranzpenden nach dort erbeten.  
Die Trauerfeier findet am Montag, 2. Oktober, 12.30 Uhr, in der Kapelle des Waller Friedhofes statt.

Nach kurzer schwerer Krankheit entliehen heute nachmittag mein lieber herzenguter Mann, Schwiegerbruder, Bruder, Schwager und Onkel  
**Christel Schütte**  
im 62. Lebensjahre.  
In tiefem Schmerz:  
Christel Schütte  
geb. Palmers  
und Angehörige.  
Bremen, den 28. September 1933.  
Papelfstraße 31/33.  
Bestuhle dankend abgelehnt.  
Die Aufbahrung erfolgte im Beerdigungs-Institut „Friede“, Ulmenstraße 5. Zugedachte Kranzpenden nach dort erbeten.  
Die Trauerfeier findet am Montag, 2. Oktober, 12.30 Uhr, in der Kapelle des Waller Friedhofes statt.

Nach kurzer schwerer Krankheit entliehen heute nachmittag mein lieber herzenguter Mann, Schwiegerbruder, Bruder, Schwager und Onkel  
**Christel Schütte**  
im 62. Lebensjahre.  
In tiefem Schmerz:  
Christel Schütte  
geb. Palmers  
und Angehörige.  
Bremen, den 28. September 1933.  
Papelfstraße 31/33.  
Bestuhle dankend abgelehnt.  
Die Aufbahrung erfolgte im Beerdigungs-Institut „Friede“, Ulmenstraße 5. Zugedachte Kranzpenden nach dort erbeten.  
Die Trauerfeier findet am Montag, 2. Oktober, 12.30 Uhr, in der Kapelle des Waller Friedhofes statt.

Nach kurzer schwerer Krankheit entliehen heute nachmittag mein lieber herzenguter Mann, Schwiegerbruder, Bruder, Schwager und Onkel  
**Christel Schütte**  
im 62. Lebensjahre.  
In tiefem Schmerz:  
Christel Schütte  
geb. Palmers  
und Angehörige.  
Bremen, den 28. September 1933.  
Papelfstraße 31/33.  
Bestuhle dankend abgelehnt.  
Die Aufbahrung erfolgte im Beerdigungs-Institut „Friede“, Ulmenstraße 5. Zugedachte Kranzpenden nach dort erbeten.  
Die Trauerfeier findet am Montag, 2. Oktober, 12.30 Uhr, in der Kapelle des Waller Friedhofes statt.

Nach kurzer schwerer Krankheit entliehen heute nachmittag mein lieber herzenguter Mann, Schwiegerbruder, Bruder, Schwager und Onkel  
**Christel Schütte**  
im 62. Lebensjahre.  
In tiefem Schmerz:  
Christel Schütte  
geb. Palmers  
und Angehörige.  
Bremen, den 28. September 1933.  
Papelfstraße 31/33.  
Bestuhle dankend abgelehnt.  
Die Aufbahrung erfolgte im Beerdigungs-Institut „Friede“, Ulmenstraße 5. Zugedachte Kranzpenden nach dort erbeten.  
Die Trauerfeier findet am Montag, 2. Oktober, 12.30 Uhr, in der Kapelle des Waller Friedhofes statt.

Nach kurzer schwerer Krankheit entliehen heute nachmittag mein lieber herzenguter Mann, Schwiegerbruder, Bruder, Schwager und Onkel  
**Christel Schütte**  
im 62. Lebensjahre.  
In tiefem Schmerz:  
Christel Schütte  
geb. Palmers  
und Angehörige.  
Bremen, den 28. September 1933.  
Papelfstraße 31/33.  
Bestuhle dankend abgelehnt.  
Die Aufbahrung erfolgte im Beerdigungs-Institut „Friede“, Ulmenstraße 5. Zugedachte Kranzpenden nach dort erbeten.  
Die Trauerfeier findet am Montag, 2. Oktober, 12.30 Uhr, in der Kapelle des Waller Friedhofes statt.

Nach kurzer schwerer Krankheit entliehen heute nachmittag mein lieber herzenguter Mann, Schwiegerbruder, Bruder, Schwager und Onkel  
**Christel Schütte**  
im 62. Lebensjahre.  
In tiefem Schmerz:  
Christel Schütte  
geb. Palmers  
und Angehörige.  
Bremen, den 28. September 1933.  
Papelfstraße 31/33.  
Bestuhle dankend abgelehnt.  
Die Aufbahrung erfolgte im Beerdigungs-Institut „Friede“, Ulmenstraße 5. Zugedachte Kranzpenden nach dort erbeten.  
Die Trauerfeier findet am Montag, 2. Oktober, 12.30 Uhr, in der Kapelle des Waller Friedhofes statt.

Dankigung.  
Für die erwiehene Teilnahme und überreichen Blumenpenden beim Beimgange unserer lieben Entschlafenen, legen wir allen Verwandten, Nachbarn und Bekannten, insbesondere Herrn Walter Torggen, unseren aufrichtigsten Dank.  
**Gerhard Meier**  
nebst Kindern u. Angehörigen.  
Bremen, Feibergstr. 34.

Dankigung.  
Für die wohlwütenden Beweise liebevoller Teilnahme, die uns beim Beimgange unserer lieben Entschlafenen guttun wurden, sprechen wir hiermit allen, insbesondere Herrn Walter Torggen für die tröstlichen Worte unseren innigsten Dank aus.  
**Heinz Waldow**  
nebst Kindern.

Dankigung.  
Für die herzlichste Teilnahme beim Beimgange meiner lieben Frau tante ich allen, insbesondere Herrn Walter Torggen und meinen Schwägeren.  
G r a m m l e, im Oktober 1933.  
F. Hint u. Kinder.

Dankigung.  
Für die überaus vielen Beweise liebevoller Teilnahme, die uns beim Beimgange unserer lieben unvergesslichen Entschlafenen guttun wurden, sprechen wir hiermit allen unseren innigsten Dank aus.  
**Friedrich Bonemann**  
und Angehörige.  
Bremen, im Sept. 1933.  
Melanchtonstr. 8.

Dankigung.  
Für die vielen Beweise herzlichster Teilnahme, die reihen Kranzpenden, die tröstlichen Worte des Herrn Walter Keller, das ehrenvolle Beisetzen der Beisetzepappe beim Beimgange unserer lieben Entschlafenen.  
**Friedrich Pelow**  
legen wir hiermit allen unseren tiefempfindlichen Dank.  
Friedrich Pelow u. Angehörige.

Dankigung.  
Für die vielen Beweise herzlichster Teilnahme, die reihen Kranzpenden, die tröstlichen Worte des Herrn Walter Keller, das ehrenvolle Beisetzen der Beisetzepappe beim Beimgange unserer lieben Entschlafenen.  
**Friedrich Pelow**  
legen wir hiermit allen unseren tiefempfindlichen Dank.  
Friedrich Pelow u. Angehörige.

Dankigung.  
Für die vielen Beweise herzlichster Teilnahme, die reihen Kranzpenden, die tröstlichen Worte des Herrn Walter Keller, das ehrenvolle Beisetzen der Beisetzepappe beim Beimgange unserer lieben Entschlafenen.  
**Friedrich Pelow**  
legen wir hiermit allen unseren tiefempfindlichen Dank.  
Friedrich Pelow u. Angehörige.

Dankigung.  
Für die vielen Beweise herzlichster Teilnahme, die reihen Kranzpenden, die tröstlichen Worte des Herrn Walter Keller, das ehrenvolle Beisetzen der Beisetzepappe beim Beimgange unserer lieben Entschlafenen.  
**Friedrich Pelow**  
legen wir hiermit allen unseren tiefempfindlichen Dank.  
Friedrich Pelow u. Angehörige.

Dankigung.  
Für die vielen Beweise herzlichster Teilnahme, die reihen Kranzpenden, die tröstlichen Worte des Herrn Walter Keller, das ehrenvolle Beisetzen der Beisetzepappe beim Beimgange unserer lieben Entschlafenen.  
**Friedrich Pelow**  
legen wir hiermit allen unseren tiefempfindlichen Dank.  
Friedrich Pelow u. Angehörige.

Dankigung.  
Für die vielen Beweise herzlichster Teilnahme, die reihen Kranzpenden, die tröstlichen Worte des Herrn Walter Keller, das ehrenvolle Beisetzen der Beisetzepappe beim Beimgange unserer lieben Entschlafenen.  
**Friedrich Pelow**  
legen wir hiermit allen unseren tiefempfindlichen Dank.  
Friedrich Pelow u. Angehörige.

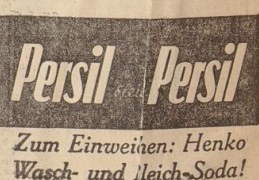
Dankigung.  
Für die vielen Beweise herzlichster Teilnahme, die reihen Kranzpenden, die tröstlichen Worte des Herrn Walter Keller, das ehrenvolle Beisetzen der Beisetzepappe beim Beimgange unserer lieben Entschlafenen.  
**Friedrich Pelow**  
legen wir hiermit allen unseren tiefempfindlichen Dank.  
Friedrich Pelow u. Angehörige.

Dankigung.  
Für die vielen Beweise herzlichster Teilnahme, die reihen Kranzpenden, die tröstlichen Worte des Herrn Walter Keller, das ehrenvolle Beisetzen der Beisetzepappe beim Beimgange unserer lieben Entschlafenen.  
**Friedrich Pelow**  
legen wir hiermit allen unseren tiefempfindlichen Dank.  
Friedrich Pelow u. Angehörige.



**Könnten Sie die feinen Fäserchen sehen-**

aus denen jedes Väschege-  
webe besteht, dan würden  
Sie verstehen, warum man  
Wäsche nicht gewaltsam auf  
dem Waschbrett eiben und  
mit harter Bürstehandeln  
soll. Bei Persil bauchen Sie  
das nicht! Einmages kurzes  
Kochen in kalt bereiteter  
Persillauge gibt ler Wäsche  
tadellose Reinheit und  
wundervoll frischen Duft!



**Persil Persil**  
Zum Einweihen: Henko  
Wasch- und Bleich-Soda!

Sie dürfen selbstverständlich das Große Los in Gardinen, Stores, Dekorationen und Vorhängen ohne jeden Aufwand besichtigen, und Sie werden sich selbst zu der Überzeugung kommen das vorerledete Muster in gute und Es Ihren Anordnen voll entsprechen, denn billiger Einkaufsfahndt mich zu besonderen Leistung.  
**H. Wilh. Waltjen, Ostersteinweg 9/10**

**Institut für moderne Kosmetik**

**Frau M. Ricker**  
ärztl. geprüft u. diplomiert  
Gestaltung der Gesichtsmuskeln  
Entzunzelung - Haarentfernung  
Amerikanische Eis-Massage  
Gesichtspflege  
Telefon: Domsh. 29891  
Anechhausstraße 13 I  
Sprechzeit: 10-1, 4-7 Uhr und nach Vereinbarung

**Die schönsten Stunden**  
an langen Winterabenden verbindet man an seinem Radiosapparat. Werden auch Sie Rundfunkhörer.  
Das Musik- und Radiohaus Fischer liefert Klangschön.  
Das Musik- und Radiohaus mit reichem Er-  
haltungen.  
Seit 69 Jahren  
Katharinenstraße 30-31

**Radio-Anlagen**  
und sorgt für besten Empfang.  
**A. E. Fischer A. G.**  
das Musik- und Radiohaus mit reichem Er-  
haltungen.  
Seit 69 Jahren  
Katharinenstraße 30-31

**Die schönsten Stunden**  
an langen Winterabenden verbindet man an seinem Radiosapparat. Werden auch Sie Rundfunkhörer.  
Das Musik- und Radiohaus Fischer liefert Klangschön.  
Das Musik- und Radiohaus mit reichem Er-  
haltungen.  
Seit 69 Jahren  
Katharinenstraße 30-31

**Die schönsten Stunden**  
an langen Winterabenden verbindet man an seinem Radiosapparat. Werden auch Sie Rundfunkhörer.  
Das Musik- und Radiohaus Fischer liefert Klangschön.  
Das Musik- und Radiohaus mit reichem Er-  
haltungen.  
Seit 69 Jahren  
Katharinenstraße 30-31

**Die schönsten Stunden**  
an langen Winterabenden verbindet man an seinem Radiosapparat. Werden auch Sie Rundfunkhörer.  
Das Musik- und Radiohaus Fischer liefert Klangschön.  
Das Musik- und Radiohaus mit reichem Er-  
haltungen.  
Seit 69 Jahren  
Katharinenstraße 30-31

**Die schönsten Stunden**  
an langen Winterabenden verbindet man an seinem Radiosapparat. Werden auch Sie Rundfunkhörer.  
Das Musik- und Radiohaus Fischer liefert Klangschön.  
Das Musik- und Radiohaus mit reichem Er-  
haltungen.  
Seit 69 Jahren  
Katharinenstraße 30-31

Ina Feuer und ins Meer!

Die Erste in das Meer! Ina Feuer dann die Welle, Mit deren Stoffen Menschen sich begeben...



Erntedank

Herbst

Die Klingt das Lied der Ewigkeit Ina reiner, als in diesen Tagen, Wenn unsre Felder weit und breit...

Der Tag des deutschen Bauern

Der Tag des deutschen Bauern, von Reichstagsminister Erwin Bagner. Sonderbeauftragter für Ministerialrat Baumgarten, für Einteilung und Gestaltung im Reichsernährungsministerium.

Bauern schaffen Arbeit! In wirtschaftlicher wie in volkswirtschaftlicher Beziehung reißt das fruchtbringende Jahr an...

Der Tag mit dem Erntedank, die Erntedankfesten, die Erntedankprozessionen, die Erntedankmessen...

Die Erntedankfesten, die Erntedankprozessionen, die Erntedankmessen, die Erntedankmessen...

Die Erntedankfesten, die Erntedankprozessionen, die Erntedankmessen, die Erntedankmessen...

Sinnbilder germanischen Bauerntums

Jedes Kulturvolk muß früher oder später zugrunde gehen, sobald die lebendige innere Einheit...

Der Reichshof, der Reichshof, der Reichshof, der Reichshof...

Unser täglich Brot gib uns heute

Unser täglich Brot gib uns heute, von Hildegard Otto. Herrlich liegt das Land, Die Felder sind satt...

Der Aufstieg

Der Aufstieg, von Hildegard Otto. Wieder ist ein großer Schritt aufwärts und vorwärts gemacht...

Wind im Kranz der goldenen Ähren!

Wind im Kranz der goldenen Ähren! Eine Plauderei über deutsche Erntedankfeste von Werner Lenz.

Bauernhöfe der Erde

Bauernhöfe der Erde, von Werner Lenz. In der Welt der Erde sind die Bauernhöfe...

Das reiche Familien- und Wirtschaftsleben

Das reiche Familien- und Wirtschaftsleben, von Werner Lenz. Das reiche Familien- und Wirtschaftsleben...

Der Aufstieg

Der Aufstieg, von Werner Lenz. Der Aufstieg ist ein großer Schritt aufwärts...

Der Aufstieg

Der Aufstieg, von Werner Lenz. Der Aufstieg ist ein großer Schritt aufwärts...







Wörter man in Bremen spricht:

Heute: Eintobergericht!

Wir leben am Beginn eines gigantischen Winterfestes. Jeder einzelne von uns muß mit Tag und Nacht die Pflichten des Soldaten erfüllen...

gewöhnten Tage und höchst nicht über den entgangenen Sonntagsvorabend!

4. Und wie verhält sich schließlich die Hausfrau? Auch sie wird ihrer Familie und dem Hauspersonal ein schmerzliches Eintoberfest zubereiten müssen...

Der Tag des deutschen Bauern

„Stadt und Land — Hand in Hand“

Schwerer feiert man den Tag der Wagenholenden; denn von Fahren, Maj den Garben liegt der Kranz, und das junge Volk der Schmitzer fliegt zum Lang...

Die Wölfe des Erntebrottes, wie Schiller es heißt, im letzten Jahr und mehr verschwand. Der Mann in der Rinde, der am ersten Oktobertag mit den Früchten und Blumen des Feldes und Gartens fröhlich geschmückt...

Im neuen Erfüllung seiner immer wiederkehrenden Aufgaben am frühbringenden Boden hat der deutsche Bauer in diesem Jahre die Voraussetzungen in einer anderen Weise, die seine Lebensbedingungen nicht anerkennen sollte...

Der deutsche Bauer stand früher gemessen in einer anderen Weise, die seine Lebensbedingungen nicht anerkennen sollte. Er war der Führer der nationalsozialistischen Bewegung...

Weg-Sammler, der erstmalig in Bremen am Sonntag, den 8. Oktober, nicht als Eintoberfest, sondern als Tag der Arbeit...

Der Tag des deutschen Bauern. Stadt und Land — Hand in Hand. Der Bauer ist der Mann, der die Nahrung für alle bereitet...

Der Bauer ist der Mann, der die Nahrung für alle bereitet. Er ist der Mann, der die Arbeit macht, die uns alle am Leben erhält...

Dr. Waller ist ein Mann, der die Arbeit für alle bereitet. Er ist der Mann, der die Arbeit macht, die uns alle am Leben erhält...

Die Brigade Ehrlich, aus Bremen, veranfaßt am Sonntag, den 2. Oktober, einen Umzug durch die Stadt...

Im Bereich des Privatbankwesens, Münchener Kreisverein für Damen und Herren, für Erwählung und Kinder, getrennt nach Alter und Ausbildung...

Spende des bremschen Milchhandels. Die Kleinhandelsvereinigung teilt uns mit, daß der Milchhandelsverein...

Veranstaltung für gewerblichen Rechtschutz. Am Montag, 2. Oktober, 17.30 bis 18.30 Uhr, findet im Gewerbehause, Zimmer Nr. 5...

Prüfung für Büchereileitung und Angeheile. Die Arbeitgeber werden auf die amtliche Bekanntmachung in der heutigen Ausgabe hingewiesen...

Die Umzugsschlacht wird geschlagen! Viele Hunderte Bremer und auswärtiger Familien haben durch meine Wohnungsabteilung wieder für lange Zeit ein Heim gefunden...

Friedrich Bohne Stadt und Fern-Umzüge Wohnungsvermittlung. Bremen's größte und modernste Kabinen-Wohnungsbauanstalt mit Möbelfabrik...

40jähriges Dienstjubiläum. Heinrich Fiedel, Kellnerstraße 38, kann heute auf eine 40jährige Tätigkeit im Laufe J. H. Bachmann zurückblicken...

Wichtiges Gesundheitsjubiläum. Wilhelm Meinel, inhaber der Ostl. Sport-Centrale, Salsburg 40, feiert heute sein 25jähriges Gesundheitsjubiläum...

Wir gratulieren!

Heute begeht unser Kreisleiter und Stabsdienstreiter Paul Wegener seinen 25. Geburtstag. Der ungeschlagene 1/2-Jährige kann er zu...

Ganz besonders wünscht die Schriftleitung der NSD, unserm Kreisleiter und Stabsdienstreiter zu seinem 25. Geburtstag und für die Zukunft alle Gute.

Reife 25 Jahre Dirigent

Am heutigen Sonntag fand der überall beliebte Pöhlke-Dirigentenfest zu Ehren des 25jährigen Dirigentenfestes statt...

Zurückschickende Rentner. Die jüngst im Hofkammeramt vorzeitig pensionierten Kinder leben am 2. Oktober wieder zurück. Die Eltern werden gebeten, ihre Kinder um 15.30 Uhr auf Bahnhof 1 in Empfang zu nehmen...

Prüfung für Büchereileitung und Angeheile. Die Arbeitgeber werden auf die amtliche Bekanntmachung in der heutigen Ausgabe hingewiesen...

Doppelkonzert im Casino. Aus Anlaß des 25jährigen Jubiläum des Pöhlke-Dirigentenfestes...

Die Umzugsschlacht wird geschlagen! Viele Hunderte Bremer und auswärtiger Familien haben durch meine Wohnungsabteilung wieder für lange Zeit ein Heim gefunden...

Friedrich Bohne Stadt und Fern-Umzüge Wohnungsvermittlung. Bremen's größte und modernste Kabinen-Wohnungsbauanstalt mit Möbelfabrik...

40jähriges Dienstjubiläum. Heinrich Fiedel, Kellnerstraße 38, kann heute auf eine 40jährige Tätigkeit im Laufe J. H. Bachmann zurückblicken...

Wichtiges Gesundheitsjubiläum. Wilhelm Meinel, inhaber der Ostl. Sport-Centrale, Salsburg 40, feiert heute sein 25jähriges Gesundheitsjubiläum...

Die deutsche Zentralstelle des „Winterschliffes“ des Deutschen Volkes teilt über das heute erstmalig in Erscheinung tretende Eintobergericht...

Natürlich glänzendes Haar durch... Haarwuchs erhält das Haar gesund

und führen nach Einbeziehung ihrer Verdienste...

1. Wie verhält sich der Geschäftsinhaber? Je nach der Größe seines Betriebes legt er den Preis des Glases fest und kontrolliert...

2. Wie verhält sich der Arbeiter? Er legt für genaue Stundung der verarbeiteten Eintobergerichte und ist sich bewußt, daß sein Wintererwerb...

3. Wie verhält sich der Gast? Im gleichen Bewußtsein der Winterpflicht am großen Werke lacht er nicht nach Ausflüchten...

Neue Schulleiter an Volksschulen

Der Senat für das Bildungswesen hat mit Dienstantritt vom 1. Oktober d. J. folgende Schulleiter ernannt...

Am Erntebrottag teilt die parteiamtliche Pressestelle mit, daß die Erntebrottage...

Schülererholung am Erntebrottag. Eine dem Erntebrottag entsprechende Schülererholung...

Erntebrottag. Wegen Verlegung von Gottesdiensten...

Der Schahberg „Hummelsteine“ wird am Dienstag, 3. Oktober, für den gesamten Verkehr...

(ausschließlich Frühjahrsunterricht) wegen Gleitschnee...

H. A. Franke-Schmidt. Aus Anlaß des Geburtstages des H. A. Franke-Schmidt...

„Der deutsche Gast“. Am Montag, 2. Oktober, 20 Uhr, findet mit diesem Thema im kleinen Glöckchen...

Wendungswoche. Heing 2. und 3. September...

Bandball-Abend. Am Montag, 2. Oktober, 18 Uhr, findet im Hummelsteine...

Erste „Abendpraktik“ des Winterfestes. Die erste „Abendpraktik“ dieses Winterfestes...

Das der deutsche Bauer in der Arbeit schafft, Kauf die Lebensfrau in KAISER'S KAFFEE GESCHÄFT

Fischerleben

Ein illustriertes Bild hat eine Beschreibung, in der sich Albert veranlaßt hat, die heimliche Fischerzucht anzugehen... Die Fischerzucht ist ein Geschäft, das sich nicht ohne Mühe betreiben läßt...

23. Mai 1932 darf ein Ausländer inländische Zahlungsmittel einem Ausländer oder einer inländischen Person... Die Devisenbeschränkung ist ein Mittel, um den Geldverkehr zu kontrollieren...



Die erste sichtbare Fischerei der Welt.

Wochenplan des Stadtheaters. Am Montag, 1. Oktober, findet die Aufführung 'Der Fischer' statt... Die Aufführung wird von Herrn Schmidt inszeniert...

Stadtheater. Die Spielleitung der kommenden 'Liederkreis' beginnt am Montag, 1. Oktober... Die Aufführung wird von Herrn Schmidt inszeniert...

Schauspielhaus. Das Theaterbüro schreibt uns: Heute, Sonntag, 1. Oktober, Vorstellung für die Nationalsozialistische Deutsche Arbeiterpartei zum Gedenkstunde... Die Aufführung wird von Herrn Schmidt inszeniert...

Stadtheater. Da 'König Lear' am Montag, 1. Oktober, nicht im Abonnement erscheint... Die Aufführung wird von Herrn Schmidt inszeniert...

Das Konzert des Männergesangsvereins der 'Liederkreis' heute abend im großen Saal der Glöck... Die Aufführung wird von Herrn Schmidt inszeniert...

Miet-, Zins- und Pachtzinsen an Ausländer. Das Bundesministerium Innerer teilt mit: Nach Paragraph 14 der Devisenverordnung vom...

brüchig darauf hin, daß es auch verboten ist, Zahlungen... Die Devisenbeschränkung ist ein Mittel, um den Geldverkehr zu kontrollieren...

Europa-Palast. 'In mein Mann nicht fahrlässig... Die Aufführung wird von Herrn Schmidt inszeniert...

Schauspielhaus. Das Theaterbüro schreibt uns: Heute, Sonntag, 1. Oktober, Vorstellung für die Nationalsozialistische Deutsche Arbeiterpartei zum Gedenkstunde... Die Aufführung wird von Herrn Schmidt inszeniert...

Stadtheater. Die Spielleitung der kommenden 'Liederkreis' beginnt am Montag, 1. Oktober... Die Aufführung wird von Herrn Schmidt inszeniert...

Schauspielhaus. Das Theaterbüro schreibt uns: Heute, Sonntag, 1. Oktober, Vorstellung für die Nationalsozialistische Deutsche Arbeiterpartei zum Gedenkstunde... Die Aufführung wird von Herrn Schmidt inszeniert...

Stadtheater. Da 'König Lear' am Montag, 1. Oktober, nicht im Abonnement erscheint... Die Aufführung wird von Herrn Schmidt inszeniert...

Das Konzert des Männergesangsvereins der 'Liederkreis' heute abend im großen Saal der Glöck... Die Aufführung wird von Herrn Schmidt inszeniert...

Miet-, Zins- und Pachtzinsen an Ausländer. Das Bundesministerium Innerer teilt mit: Nach Paragraph 14 der Devisenverordnung vom...

mit ihren Darbietungen verbunden. Nach dem Einmarsch der Standesbeamten in den alten Friedens-Garabes-Uniformen wird die Feste... Die Aufführung wird von Herrn Schmidt inszeniert...

Europa-Palast. 'In mein Mann nicht fahrlässig... Die Aufführung wird von Herrn Schmidt inszeniert...

Schauspielhaus. Das Theaterbüro schreibt uns: Heute, Sonntag, 1. Oktober, Vorstellung für die Nationalsozialistische Deutsche Arbeiterpartei zum Gedenkstunde... Die Aufführung wird von Herrn Schmidt inszeniert...

Stadtheater. Die Spielleitung der kommenden 'Liederkreis' beginnt am Montag, 1. Oktober... Die Aufführung wird von Herrn Schmidt inszeniert...

Schauspielhaus. Das Theaterbüro schreibt uns: Heute, Sonntag, 1. Oktober, Vorstellung für die Nationalsozialistische Deutsche Arbeiterpartei zum Gedenkstunde... Die Aufführung wird von Herrn Schmidt inszeniert...

Stadtheater. Da 'König Lear' am Montag, 1. Oktober, nicht im Abonnement erscheint... Die Aufführung wird von Herrn Schmidt inszeniert...

Das Konzert des Männergesangsvereins der 'Liederkreis' heute abend im großen Saal der Glöck... Die Aufführung wird von Herrn Schmidt inszeniert...

Miet-, Zins- und Pachtzinsen an Ausländer. Das Bundesministerium Innerer teilt mit: Nach Paragraph 14 der Devisenverordnung vom...

und junge Hausfrauen die Gelegenheit benutzten, um sich zu freuen... Die Aufführung wird von Herrn Schmidt inszeniert...

Wichtig! Schüler der Grund-, Gebirgs- und Mittelschulen... Die Aufführung wird von Herrn Schmidt inszeniert...

Wieder Herr Schreiber... Die Aufführung wird von Herrn Schmidt inszeniert...

Europa-Palast. 'In mein Mann nicht fahrlässig... Die Aufführung wird von Herrn Schmidt inszeniert...

Schauspielhaus. Das Theaterbüro schreibt uns: Heute, Sonntag, 1. Oktober, Vorstellung für die Nationalsozialistische Deutsche Arbeiterpartei zum Gedenkstunde... Die Aufführung wird von Herrn Schmidt inszeniert...

Stadtheater. Die Spielleitung der kommenden 'Liederkreis' beginnt am Montag, 1. Oktober... Die Aufführung wird von Herrn Schmidt inszeniert...

Schauspielhaus. Das Theaterbüro schreibt uns: Heute, Sonntag, 1. Oktober, Vorstellung für die Nationalsozialistische Deutsche Arbeiterpartei zum Gedenkstunde... Die Aufführung wird von Herrn Schmidt inszeniert...

Stadtheater. Da 'König Lear' am Montag, 1. Oktober, nicht im Abonnement erscheint... Die Aufführung wird von Herrn Schmidt inszeniert...

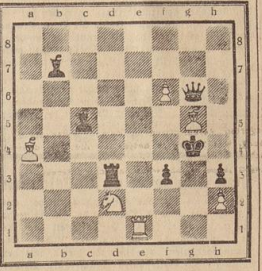
Das Konzert des Männergesangsvereins der 'Liederkreis' heute abend im großen Saal der Glöck... Die Aufführung wird von Herrn Schmidt inszeniert...

Miet-, Zins- und Pachtzinsen an Ausländer. Das Bundesministerium Innerer teilt mit: Nach Paragraph 14 der Devisenverordnung vom...



Schachpalte der BNZ

Alte Nr. 10. Erich Beckmann, Bremen (Udruck) Schwarz: Kg4, Td3, Lb7, Lc5, Bb3, h3 (6)



Weiß: Kg6, Te1, La4, Lg5, Sd2, Bb6, h2 (7) Matt in 2 Zügen

Partie Nr. 6. Mit dem 1. Schachpreis ausgezeichnet im Bayerischen Schachkongress 1932/33. Weiß: Bacher Schwarz: H. Zollerer Stillisch

- 1. e2-e4, c7-c5 2. Sg1-f3, Sb8-c6 3. d2-d4, c5-d4 4. Sd3-d4, Sg8-f6 5. Sb1-c3, d7-d6 6. Lg1-g2, dieser Zug leitet das sog. Richter-Gambit ein, das vor einem Jahr sehr zur Debatte stand.

- 6. e4-e5, d6-e5 7. Sd4-e5, b7-c6 8. e4-e5, d6-e5 9. Dd1-f3, Lc8-e7 10. Sc3-e4, Lb8-b4+ sehr stark Schwarz provoziert die Auflockerung des weißen Damenflügels, die sich später sehr unangenehm bemerkbar macht.

- 11. e2-e3, Lc4-e7 12. Lg5-f6, g7-h6 13. Dd3-d3, Weiß verdrängt die lange Rochade war angebracht.

- 14. Dg3-g7, Td8-d8 15. 0-0-0, 0-0-0 16. Se4x6, Dd6x2 17. Ld1-a4+, Kc8-c7 18. Sd6-d7, Dd2-f4+ 19. Kc1-b1, Td8-d7 20. Td1-d7+, Kc7-d7 21. Th1-d1+, Kd7-c7 22. g2-g3+ Weiß mußte mit Dg7x7 auf Remis spielen.

- 23. La6-d3, e4-e5 24. Td1-b1, Df5-d5 25. Ld3-c2, e4-e5 26. Th1-d1, Dd5-c5 27. b2-b4, der Plan des Weissen ist, der schwarzen Dame die kritischen Felder d4 und e5 zu nehmen.

- 28. Td8-d8 29. Kb1-a1, Td8-g8 !!! ein Problemzug, aber doch bei genauer Betrachtung die

Folge eines konsequenten Planes, die kritischen Felder e5 und d4 zu behaupten. 29. Dg7x8, Dc3x3+ 30. Ka1-b1, Lc7-h6 31. Td1-d7+, Kc7x7 32. Dg8-f7+, Kd7-d8 33. Df7-d8+, Kd8-c7 34. Df8-d7+, Kc7-b6 35. Kb1-c1, e3-e2, Weiß gibt auf.

Lösung der Aufgabe Nr. 8 (5. Preis) v. Dr. v. R. h. d. 1. Dc2-b2 2. Lc7x2, 2. Tg8-f8 matt 3. Sd5x6, Dd2x7 matt 4. Sd5-g3 (f4), 2. Dd2-f7 matt 5. Lc7x6, 2. Sc4x6 matt 6. Td1-d6, 2. Sc4-e5 matt 7. e4-e5, 2. Dd2-b3 matt 8. Kd1-d2, 2. Dd2-b3 matt

Kritik des Preisrichters Falkowski: 'Preis wegen der Verführung 1. Dc5, aber auch sonst ein sehr ansprechendes Problem.'

Lösung der Aufgabe Nr. 9 (5. Preis) v. Dr. v. R. h. d. 1. Tg8-d8 2. Lb8-e5, 1. Tc2-e3 matt 3. Tc6-d6, 2. Sg2-f4 matt 4. Tc6-e4 5. e4, Ld8-d6, 2. Dd2-a6 matt 6. Td6x2, 2. Td8x4 matt 7. Tc6-a4+, 2. Dd2x6 matt 8. e3-e2, 2. Dd2x3 matt 9. 1. Th1-b2, 2. Dd2x3 matt

Variantenreichtum, hübsche Verstellungen. In Anbetracht dessen, daß im Teplitz-Schwarzer Problemturnier (Thema: Nicht mehr als 12 Steine) trotz größter internationaler Beteiligung von 9 Preisen und 4 abendigen Erwähnungen Freitagsabend folgende Partien ihren Ausgang: Romanowski (Germ.) konnte die Partie gegen Gotschalk (Neust.) in kurzer Zeit zu einem Gewinn gestalten: Ohms (Neust.) siegte, wie bei der Abbruchhaltung bereits angenommen, gegen Stephan (1933); die Partie Heemsoth (BSG.) - Georg (Germ.) konnte der letztere trotz des einen Bauern weniger noch remis halten; ebenso wurde nach langem Spiel die Partie Schlichter (1933) - Zins (Germ.), wie erwartet remis.

Nach der dritten Runde haben die Führung übernommen: Krage (Germ.) und Schlichter (Germ.) mit je 3 Punkten; es folgen Schlichter (1933), Zins (Germ.), Krage (1933), Kurpahn (1933), Drab (BSG.), Steinmetz (BSG.), Ohms (Neust.), Gregor (1933), Miemmetz (1933) mit je 2 Punkten und Katzenberg (BSG.) mit je einem weiteren Punktabstand. Die vierte Runde findet Dienstag 20.30 Uhr bei Belsmeyer, Buntentorsteigweg 108 (Neustädter Schachrunde), statt.

Nach Du mußt openen: Die Welt für die Gasförmigung der Winterruhe!







im nationalsozialistischen Sinne durch weitere gesetzgeberische Arbeit zu beseitigen waren.

Das Gesetz enthält u. a. auch die Gründung einer Anstalt zur Erhaltung und Erweiterung der Patente...

Exportförderung durch Exportkredite

Berlin, 30. Sept. Der Reichverband des deutschen Groß- und Außenhandels e. V. hat...

Eine Kurpforte sei deshalb notwendig, weil durch die Entwertung...

In der Eingabe wird ferner hingewiesen auf die oftmals vorgeschickte Bitte...

Börsen-Wochenschau

Mitgeteilt von der Fa. Hermann Wegmeyer-Bank-Commissionsgeschäft, Bremen.

Der Aufwärtsbewegung an der Börse, die von umfangreichen Käufen...

Leichte Reaktion ein, die nach der vorangegangenen Hausse nicht verwundern konnte...

Die Wirtschaft flüssige Grundimmung keine Beeinträchtigung erfahren hat...

Schiffahrtsnachrichten

Schiffsverkehre auf der Weier Bremen-Elbe

- Abgangsschiffe am 30. September 1933: 1. Adria Bremen, 2. Adria Bremen, 3. Adria Bremen...

Abgangsschiffe am 1. Oktober 1933: 1. Adria Bremen, 2. Adria Bremen...

Abgangsschiffe am 2. Oktober 1933: 1. Adria Bremen, 2. Adria Bremen...

Abgangsschiffe am 3. Oktober 1933: 1. Adria Bremen, 2. Adria Bremen...

Abgangsschiffe am 4. Oktober 1933: 1. Adria Bremen, 2. Adria Bremen...

Abgangsschiffe am 5. Oktober 1933: 1. Adria Bremen, 2. Adria Bremen...

Abgangsschiffe am 6. Oktober 1933: 1. Adria Bremen, 2. Adria Bremen...

Abgangsschiffe am 7. Oktober 1933: 1. Adria Bremen, 2. Adria Bremen...

Abgangsschiffe am 8. Oktober 1933: 1. Adria Bremen, 2. Adria Bremen...

Abgangsschiffe am 9. Oktober 1933: 1. Adria Bremen, 2. Adria Bremen...

Abgangsschiffe am 10. Oktober 1933: 1. Adria Bremen, 2. Adria Bremen...

Abgangsschiffe am 11. Oktober 1933: 1. Adria Bremen, 2. Adria Bremen...

Abgangsschiffe am 12. Oktober 1933: 1. Adria Bremen, 2. Adria Bremen...

Abgangsschiffe am 13. Oktober 1933: 1. Adria Bremen, 2. Adria Bremen...

Abgangsschiffe am 14. Oktober 1933: 1. Adria Bremen, 2. Adria Bremen...

Abgangsschiffe am 15. Oktober 1933: 1. Adria Bremen, 2. Adria Bremen...

Abgangsschiffe am 16. Oktober 1933: 1. Adria Bremen, 2. Adria Bremen...

Abgangsschiffe am 17. Oktober 1933: 1. Adria Bremen, 2. Adria Bremen...

Abgangsschiffe am 18. Oktober 1933: 1. Adria Bremen, 2. Adria Bremen...

Abgangsschiffe am 19. Oktober 1933: 1. Adria Bremen, 2. Adria Bremen...

1934 in Kraft, soweit es sich jedoch um Maßnahmen zu seiner Einführung und zur Überleitung handelt...

Reden des Reichswirtschaftsministers Dr. Schmitt fundiert worden. Die Ausführungen müßten ihren privatrechtlichen Charakter...

Wenn frühere Regierungen in vollkommener Verknüpfung der Wichtigkeit der Aufrechterhaltung des Betriebskapitals...

Gesamtbörse geraume Zeit hindurch beeinträchtigende Maß für sie ein starker Rückfall geworden ist. Die unter den ersten Ausstößen...

Die internationalen Devisenverhältnisse sind im Moment wieder schwächer. Gegen das englische Pfund...

Von den Effektenbörsen Die Bremer Wertpapierbörse verkehrte am Wochenschluß in außerordentlich ruhiger Haltung...

Die wirtschaftspolitisch bedeutsamen Reden des Reichswirtschaftsministers in der vergangenen Woche...

Die Bremer Wertpapierbörse verkehrte am Wochenschluß in außerordentlich ruhiger Haltung. Rein kursmäßig waren eher weitere Bestätigungen...

Die Bremer Wertpapierbörse verkehrte am Wochenschluß in außerordentlich ruhiger Haltung. Rein kursmäßig waren eher weitere Bestätigungen...

Die Bremer Wertpapierbörse verkehrte am Wochenschluß in außerordentlich ruhiger Haltung. Rein kursmäßig waren eher weitere Bestätigungen...

Die Bremer Wertpapierbörse verkehrte am Wochenschluß in außerordentlich ruhiger Haltung. Rein kursmäßig waren eher weitere Bestätigungen...

Die Bremer Wertpapierbörse verkehrte am Wochenschluß in außerordentlich ruhiger Haltung. Rein kursmäßig waren eher weitere Bestätigungen...

Die Bremer Wertpapierbörse verkehrte am Wochenschluß in außerordentlich ruhiger Haltung. Rein kursmäßig waren eher weitere Bestätigungen...

Die Bremer Wertpapierbörse verkehrte am Wochenschluß in außerordentlich ruhiger Haltung. Rein kursmäßig waren eher weitere Bestätigungen...

Die Bremer Wertpapierbörse verkehrte am Wochenschluß in außerordentlich ruhiger Haltung. Rein kursmäßig waren eher weitere Bestätigungen...

Die Bremer Wertpapierbörse verkehrte am Wochenschluß in außerordentlich ruhiger Haltung. Rein kursmäßig waren eher weitere Bestätigungen...

Die Bremer Wertpapierbörse verkehrte am Wochenschluß in außerordentlich ruhiger Haltung. Rein kursmäßig waren eher weitere Bestätigungen...

Die Bremer Wertpapierbörse verkehrte am Wochenschluß in außerordentlich ruhiger Haltung. Rein kursmäßig waren eher weitere Bestätigungen...

Die Bremer Wertpapierbörse verkehrte am Wochenschluß in außerordentlich ruhiger Haltung. Rein kursmäßig waren eher weitere Bestätigungen...

daß die Ertragsaussichten der Aktien in einem wesentlich besseren Lichte erscheinen, daß, nachdem am Rentenmarkt ein Gefühl der Sicherheit...

Reden des Reichswirtschaftsministers Dr. Schmitt fundiert worden. Die Ausführungen müßten ihren privatrechtlichen Charakter...

Wenn frühere Regierungen in vollkommener Verknüpfung der Wichtigkeit der Aufrechterhaltung des Betriebskapitals...

Gesamtbörse geraume Zeit hindurch beeinträchtigende Maß für sie ein starker Rückfall geworden ist. Die unter den ersten Ausstößen...

Die internationalen Devisenverhältnisse sind im Moment wieder schwächer. Gegen das englische Pfund...

Von den Effektenbörsen Die Bremer Wertpapierbörse verkehrte am Wochenschluß in außerordentlich ruhiger Haltung...

Die wirtschaftspolitisch bedeutsamen Reden des Reichswirtschaftsministers in der vergangenen Woche...

Die Bremer Wertpapierbörse verkehrte am Wochenschluß in außerordentlich ruhiger Haltung. Rein kursmäßig waren eher weitere Bestätigungen...

Die Bremer Wertpapierbörse verkehrte am Wochenschluß in außerordentlich ruhiger Haltung. Rein kursmäßig waren eher weitere Bestätigungen...

Die Bremer Wertpapierbörse verkehrte am Wochenschluß in außerordentlich ruhiger Haltung. Rein kursmäßig waren eher weitere Bestätigungen...

Die Bremer Wertpapierbörse verkehrte am Wochenschluß in außerordentlich ruhiger Haltung. Rein kursmäßig waren eher weitere Bestätigungen...

Die Bremer Wertpapierbörse verkehrte am Wochenschluß in außerordentlich ruhiger Haltung. Rein kursmäßig waren eher weitere Bestätigungen...

Die Bremer Wertpapierbörse verkehrte am Wochenschluß in außerordentlich ruhiger Haltung. Rein kursmäßig waren eher weitere Bestätigungen...

Die Bremer Wertpapierbörse verkehrte am Wochenschluß in außerordentlich ruhiger Haltung. Rein kursmäßig waren eher weitere Bestätigungen...

Die Bremer Wertpapierbörse verkehrte am Wochenschluß in außerordentlich ruhiger Haltung. Rein kursmäßig waren eher weitere Bestätigungen...

Die Bremer Wertpapierbörse verkehrte am Wochenschluß in außerordentlich ruhiger Haltung. Rein kursmäßig waren eher weitere Bestätigungen...

Die Bremer Wertpapierbörse verkehrte am Wochenschluß in außerordentlich ruhiger Haltung. Rein kursmäßig waren eher weitere Bestätigungen...

Die Bremer Wertpapierbörse verkehrte am Wochenschluß in außerordentlich ruhiger Haltung. Rein kursmäßig waren eher weitere Bestätigungen...

Die Bremer Wertpapierbörse verkehrte am Wochenschluß in außerordentlich ruhiger Haltung. Rein kursmäßig waren eher weitere Bestätigungen...

regierung. Die Erweiterung der Betätigungsmöglichkeit, die für die Reichsbank geschaffen worden ist...

Reden des Reichswirtschaftsministers Dr. Schmitt fundiert worden. Die Ausführungen müßten ihren privatrechtlichen Charakter...

Wenn frühere Regierungen in vollkommener Verknüpfung der Wichtigkeit der Aufrechterhaltung des Betriebskapitals...

Gesamtbörse geraume Zeit hindurch beeinträchtigende Maß für sie ein starker Rückfall geworden ist. Die unter den ersten Ausstößen...

Die internationalen Devisenverhältnisse sind im Moment wieder schwächer. Gegen das englische Pfund...

Von den Effektenbörsen Die Bremer Wertpapierbörse verkehrte am Wochenschluß in außerordentlich ruhiger Haltung...

Die wirtschaftspolitisch bedeutsamen Reden des Reichswirtschaftsministers in der vergangenen Woche...

Die Bremer Wertpapierbörse verkehrte am Wochenschluß in außerordentlich ruhiger Haltung. Rein kursmäßig waren eher weitere Bestätigungen...

Die Bremer Wertpapierbörse verkehrte am Wochenschluß in außerordentlich ruhiger Haltung. Rein kursmäßig waren eher weitere Bestätigungen...

Die Bremer Wertpapierbörse verkehrte am Wochenschluß in außerordentlich ruhiger Haltung. Rein kursmäßig waren eher weitere Bestätigungen...

Die Bremer Wertpapierbörse verkehrte am Wochenschluß in außerordentlich ruhiger Haltung. Rein kursmäßig waren eher weitere Bestätigungen...

Die Bremer Wertpapierbörse verkehrte am Wochenschluß in außerordentlich ruhiger Haltung. Rein kursmäßig waren eher weitere Bestätigungen...

Die Bremer Wertpapierbörse verkehrte am Wochenschluß in außerordentlich ruhiger Haltung. Rein kursmäßig waren eher weitere Bestätigungen...

Die Bremer Wertpapierbörse verkehrte am Wochenschluß in außerordentlich ruhiger Haltung. Rein kursmäßig waren eher weitere Bestätigungen...

Die Bremer Wertpapierbörse verkehrte am Wochenschluß in außerordentlich ruhiger Haltung. Rein kursmäßig waren eher weitere Bestätigungen...

Die Bremer Wertpapierbörse verkehrte am Wochenschluß in außerordentlich ruhiger Haltung. Rein kursmäßig waren eher weitere Bestätigungen...

Die Bremer Wertpapierbörse verkehrte am Wochenschluß in außerordentlich ruhiger Haltung. Rein kursmäßig waren eher weitere Bestätigungen...

Die Bremer Wertpapierbörse verkehrte am Wochenschluß in außerordentlich ruhiger Haltung. Rein kursmäßig waren eher weitere Bestätigungen...

Die Bremer Wertpapierbörse verkehrte am Wochenschluß in außerordentlich ruhiger Haltung. Rein kursmäßig waren eher weitere Bestätigungen...

Rückkäufe, die auf gelegentlichen Realisationen infolge der an sich engen Marktverhältnisse hier und dort...

Reden des Reichswirtschaftsministers Dr. Schmitt fundiert worden. Die Ausführungen müßten ihren privatrechtlichen Charakter...

Wenn frühere Regierungen in vollkommener Verknüpfung der Wichtigkeit der Aufrechterhaltung des Betriebskapitals...

Gesamtbörse geraume Zeit hindurch beeinträchtigende Maß für sie ein starker Rückfall geworden ist. Die unter den ersten Ausstößen...

Die internationalen Devisenverhältnisse sind im Moment wieder schwächer. Gegen das englische Pfund...

Von den Effektenbörsen Die Bremer Wertpapierbörse verkehrte am Wochenschluß in außerordentlich ruhiger Haltung...

Die wirtschaftspolitisch bedeutsamen Reden des Reichswirtschaftsministers in der vergangenen Woche...

Die Bremer Wertpapierbörse verkehrte am Wochenschluß in außerordentlich ruhiger Haltung. Rein kursmäßig waren eher weitere Bestätigungen...

Die Bremer Wertpapierbörse verkehrte am Wochenschluß in außerordentlich ruhiger Haltung. Rein kursmäßig waren eher weitere Bestätigungen...

Die Bremer Wertpapierbörse verkehrte am Wochenschluß in außerordentlich ruhiger Haltung. Rein kursmäßig waren eher weitere Bestätigungen...

Die Bremer Wertpapierbörse verkehrte am Wochenschluß in außerordentlich ruhiger Haltung. Rein kursmäßig waren eher weitere Bestätigungen...

Die Bremer Wertpapierbörse verkehrte am Wochenschluß in außerordentlich ruhiger Haltung. Rein kursmäßig waren eher weitere Bestätigungen...

Die Bremer Wertpapierbörse verkehrte am Wochenschluß in außerordentlich ruhiger Haltung. Rein kursmäßig waren eher weitere Bestätigungen...

Die Bremer Wertpapierbörse verkehrte am Wochenschluß in außerordentlich ruhiger Haltung. Rein kursmäßig waren eher weitere Bestätigungen...

Die Bremer Wertpapierbörse verkehrte am Wochenschluß in außerordentlich ruhiger Haltung. Rein kursmäßig waren eher weitere Bestätigungen...

Die Bremer Wertpapierbörse verkehrte am Wochenschluß in außerordentlich ruhiger Haltung. Rein kursmäßig waren eher weitere Bestätigungen...

Die Bremer Wertpapierbörse verkehrte am Wochenschluß in außerordentlich ruhiger Haltung. Rein kursmäßig waren eher weitere Bestätigungen...

Die Bremer Wertpapierbörse verkehrte am Wochenschluß in außerordentlich ruhiger Haltung. Rein kursmäßig waren eher weitere Bestätigungen...

Die Bremer Wertpapierbörse verkehrte am Wochenschluß in außerordentlich ruhiger Haltung. Rein kursmäßig waren eher weitere Bestätigungen...

Aus technischen Gründen blieb heute die Berliner Börse wegen der Neuoorganisation des Maklerwesens geschlossen

abwanden wurde. Der günstige Reichsbankausweis mit einer weiteren Zunahme der Notendeckung...

Gegen Ende der Woche wurde das Geschäft an den Aktienmärkten infolge der zweitägigen Unterbrechung...

Die internationalen Devisenverhältnisse sind im Moment wieder schwächer. Gegen das englische Pfund...

Von den Effektenbörsen Die Bremer Wertpapierbörse verkehrte am Wochenschluß in außerordentlich ruhiger Haltung...

Die wirtschaftspolitisch bedeutsamen Reden des Reichswirtschaftsministers in der vergangenen Woche...

Die Bremer Wertpapierbörse verkehrte am Wochenschluß in außerordentlich ruhiger Haltung. Rein kursmäßig waren eher weitere Bestätigungen...

Die Bremer Wertpapierbörse verkehrte am Wochenschluß in außerordentlich ruhiger Haltung. Rein kursmäßig waren eher weitere Bestätigungen...

Die Bremer Wertpapierbörse verkehrte am Wochenschluß in außerordentlich ruhiger Haltung. Rein kursmäßig waren eher weitere Bestätigungen...

Die Bremer Wertpapierbörse verkehrte am Wochenschluß in außerordentlich ruhiger Haltung. Rein kursmäßig waren eher weitere Bestätigungen...

Die Bremer Wertpapierbörse verkehrte am Wochenschluß in außerordentlich ruhiger Haltung. Rein kursmäßig waren eher weitere Bestätigungen...

Die Bremer Wertpapierbörse verkehrte am Wochenschluß in außerordentlich ruhiger Haltung. Rein kursmäßig waren eher weitere Bestätigungen...

Die Bremer Wertpapierbörse verkehrte am Wochenschluß in außerordentlich ruhiger Haltung. Rein kursmäßig waren eher weitere Bestätigungen...

Die Bremer Wertpapierbörse verkehrte am Wochenschluß in außerordentlich ruhiger Haltung. Rein kursmäßig waren eher weitere Bestätigungen...

Erstklassige Werber finden durch den Verkauf der 'Chronik des dritten Reiches' ein gutes Einkommen...

Chemisch reinigen und färben sämtl. Garderoben. AUG. GLENEWINKEL JR. Spohrerstraße 45-47

Im Haus der Leistung! St. Pauli-Möbelhaus. St. Pauli, Altona 10, Altonaerstraße 10

MOEBEL Der moderne Preisverwahrer. Kauf Sie nicht immer zu dem besten Preis

Flielen Kruse & Bechhoff. Altona 10, Altonaerstraße 10

Zu vertiefen Gold m. 100 bis 300 g. p. a. in 4 bis 6 Monaten

Darlehn an Grundbesitzer, Rentner, Beamte, Geschäftsmänner

Baugelder für Wohnungsbau, Neubaus, Erweiterung, Umbau

Gold, billig, unkl. u. kl. Gesch. 100 bis 200 g. p. a.

25-jähriges Jubiläum Der Firma Germ. Böttcher

Gardinen Stores an vorteilhaftesten bei Franz Johnsen

Schreibmaschine Carl H. Grothe. Ansgartorstr. 17

Darlehn an Grundbesitzer, Rentner, Beamte, Geschäftsmänner

Baugelder für Wohnungsbau, Neubaus, Erweiterung, Umbau

Gold, billig, unkl. u. kl. Gesch. 100 bis 200 g. p. a.

25-jähriges Jubiläum Der Firma Germ. Böttcher

Gardinen Stores an vorteilhaftesten bei Franz Johnsen

Schreibmaschine Carl H. Grothe. Ansgartorstr. 17

Schreibmaschine Carl H. Grothe. Ansgartorstr. 17





Blut und Boden, der Staatsgedanke von heute

Reichsbauernführer hat das Wort

Der Wortlaut der Rede des Reichsernährungsministers auf dem Nürnberger Parteitag 1933

Auf dem Parteitag der NSDAP hielt Reichsminister Darré folgende Rede:

So wie es wahr ist, daß alle Kultur und staatsmännliche Leistung in der deutschen Geschichte von den deutschen Menschen geschaffen worden ist, und alle den deutschen Menschen zur Voraussetzung hat, ist es auch wahr, daß in Zukunft alle deutsche Kultur und staatsmännliche Leistung von den deutschen Menschen zur Voraussetzung haben wird.

Landvolk hat einen tatsächlich bereinigten Geburtenüberschuß von 13 Prozent, — d. h. daß 33 im Jahre 1932 das Geburtsdefizit für das Reich...

Landvolk des deutschen Volkes zu erhalten. Während im Jahre 1900 noch zwei Millionen Kinder geboren wurden, sind es im vorigen Jahre nur 978 000 gewesen.

Erinnert man sich nun meiner Worte gleich am Eingange dieses Vortrages, daß nämlich der staatsmännliche Überlebenskampf...

maß an den Weissen, die er für seine Produkte auf dem Markt erhält, sondern ausschließlich daran, daß die Verfertigung seines Grund...

Die Städte sterben, der Bauer bleibt

Wichtiger aber als diese rein zahlenmäßige Feststellung ist die Tatsache, daß im Augenblick nur noch das Landvolk in gewisser Hinsicht ein sicheres Mittel der Gesamtwirtschaft...

Im Gegenteil, ein Wandstum von 73 auf 87 im Jahre 1901 liegt hier. Nur die Verteilung der Industrie-Produktion hat sich geändert.

um damit das deutsche Volk als solches zu erhalten.

Ja, wenn man sich das Problem als Ganzes reiflich durchdenkt, wird man sogar zu der Überzeugung kommen müssen, daß ein nationalsozialistischer Staatmann in der Bemerkung des deutschen Bauern...

Hierin unterscheidet sich der Nationalsozialismus grundsätzlich vom Liberalismus. Der Liberalismus hat die Pflicht auf den Erben gelegt...

Wie stark in den Städten das Abfließen der Bevölkerungsgewinne sich auswirkt, möge man sich an dem Beispiel von Berlin vergegenwärtigen. Von vier Millionen Einwohnern...

Diese Zahlen liegen ganz einseitig, daß es an sich gar keine Weltwirtschaft gibt, sondern daß die Weltwirtschaft eine Folge der Wirtschaft ist...

Die Frage nach dem Bauern ist vom Blut her zu beantworten, die Frage nach der Exportpolitik ist von der wirtschaftlichen Seite aus zu beantworten.

Wird also ein Staat aus sozialen Gründen, das heißt, aus Gründen der Staatsräson, seine Bauern retten und schützen, dann muß dieser Staat durch ein Bauernrecht...

zur Voraussetzung hat. Diese Tatsache hat der Nationalsozialismus erkannt und heißt nicht das Problem in der Vergangenheit...

Als umgekehrtes Beispiel sei auf die schmälsten Bauern im Reich verwiesen, die im Jahre 1800 rund 70 000 waren...

Man sieht also nur der ersichtlichen Tatsache, daß mit einer Abnahme der Bevölkerung...

Nun ergibt sich aber aus der Agrarverfassung, daß man Bauern nur erhalten kann, wenn ein zentralisiertes Recht...

Seit rund 100 Jahren, das heißt, seit Einbruch des Liberalismus, befindet sich das deutsche Volk in einer Krise, aus der es bisher nicht entkommen ist...

Die Lage nun von diesem Standpunkt aus zu sehen heute in Deutschland überblickt, dann ist selber zu fragen, daß das Problem der Masse für Deutschland geradezu katastrophale Ausmaße in negativem Sinne angenommen hat.

Man hat gesagt, daß ein unerwarteter Aufschwung der Industrie Deutschlands noch einmal ein Steigen der Bevölkerungszahl bewirken könnte...

Es bleibt lediglich die Tatsache übrig, daß unsere Landwirtschaft noch die einzige Blutzelle darstellt, die wir besitzen.

Auch wenn man vom liberalen Standpunkt aus die Wirtschaftlichen Interessen des Bauern denjenigen der Städte...

in eine hoffnungsvolle deutsche Zukunft!

Man könnte den Gedanken haben, daß dieses Abfließen der Bevölkerungszahl eine vorübergehende Erscheinung der Nachkriegszeit ist.

1. Die ungeheure Bevölkerungszunahme Deutschlands seit 1870 ist zum mittelbaren Ergebnis der Industrieentwicklung...

Wenn man die Zahlen vergleicht, so ergibt sich, daß die Landbevölkerung von 1870 bis einige Jahre nach der Revolution...

Unter der Gesamtheit des deutschen Jugendmännlichen Mannes Alter ist jetzt von beinahe Seite zum ersten Male in umfänglicher Weise ein Vorstoß zur Erhaltung...

Die Klinge schneidet nicht — sie gleitet!

Die Wirklichkeit liegt aber anders aus. Wenn man nämlich nicht die Bevölkerungsziffer als Ganzes nimmt...

2. Eine weitere falsche Voraussetzung der Exportpolitik ist eine gesteigerte Exportindustrie...

Der Export des Lebensmittels der Landwirtschaft ist ein geringes absolutes Merkmal...

Die Vorzüge sind in einer Denkschrift, Nationalsozialistischer Staat (Deder's Verlag) zusammengefaßt.

Guten Morgen Herr Selbstrasierer!

Advertisement for Chasalia shaving soap, featuring an image of a shaving brush and a tin of soap. Text includes 'Stets fußgerecht' and 'Deutsche Wertarbeit'.

Table showing birth and death statistics for various countries from 1913 to 1931. Columns include 'Jahr', 'Insq.', 'Berg-Verab.', 'Prod.', 'Vbr.', 'Wbr.', 'insq. ind.', 'Güte'.

Ueber dem Leben steht die Ehre. Eine preussische Denkschrift zur Strafrechtsreform. Text discusses the relationship between life and honor in the context of legal reform.

Large advertisement for Kaloderma shaving soap and cream. Features a stylized illustration of a man shaving and a woman. Text includes 'Die Klinge schneidet nicht — sie gleitet!' and 'Guten Morgen Herr Selbstrasierer!'.





# Deutsche Edeka- Woche

Die dem Edeka-Verbande deutscher kaufmännischer Genossenschaften angeschlossenen  
**30 000 Edeka-Geschäfte**  
veranstalten in der Zeit vom  
**30. September bis zum 8. Oktober 1933**  
eine **Werbewoche**, die im Zeichen des **Centrales** stehen wird

**Deutsche Hausfrauen**  
achtet auf die Schaufenster der  
**Edeka-Geschäfte**

Infolge der Verbundenheit der Edeka-Genossenschaften mit der deutschen Landwirtschaft wird die Deutsche-Edeka-Woche Zeugnis geben von dem Willen der Edeka-Kaufleute, an dem großen Ziel des Aufbaues einer nationalen Wirtschaft mitzuhelfen. Die Hausfrau sei hierdurch an ihre Pflicht erinnert, deutsche Produkte, die ihr in reichem Maße angeboten werden, zu bevorzugen



## WIR BERATEN SIE

in allen Vermögenstragen und liefern Ihnen kostenlos unsere neue Broschüre

„Zeitgemäße Geldanlagen“

auf schriftliche oder mündliche Anforderung bei uns und unseren Depotkassen

**BREMER BANK**  
FILIALE DER DRESDNER BANK



Das nennt man:  
„Balance halten!“

Wie gut er sich doch da oben hält, der kleine Kerl... wirklich fein ausbalanciert! Das ist auch das Resultat, wenn Sie Henseler-Qualitäten mit Henseler-Preisen vergleichen. Durchschnittswaren billig verkaufen, ist keine Kunst. Aber gutes Porzellan, feines Kristall, wertvolle Geschenke im Preise so scharf ausbalanciert, daß Sie nicht einen Pfennig mehr ausgeben als heute unbedingt nötig ist, dafür haben Sie stets volle Garantie bei

**Sammel-Tassen**  
in neuer Cre-  
me-lasur spar. 1 95  
je Dekore. ab 1.-

**Rosenthal-  
Kaffee-Service**  
in neuer Cre-  
me-lasur  
6 Personen = 19 50  
15tlg. . . ab 1.-

**Tafelservice mit  
Mattgoldhenkel**  
6 Personen = 20 00  
23tlg. ab 20 00



**Baut Zinslos** **Entschuldigt Zinslos**

im Sinne des nationalsozialistischen Wirtschaftsprogramms durch die vom Reich genehmigte und unter Reichsaufsicht stehende Bremer Bausparkasse

**BAUWIRTRING**  
Aktiengesellschaft  
BREMEN, Breitenweg 10 Domsb. 24173/74

Jeden Dienstag, abends 8.30 Uhr regelmäßige, zwanglose Bauwirts-Aufklärungsabende im Restaurant Voh, Wachstraße Gäste willkommen

**Möbel-Thätes beste Werbung**

bleibt die Empfehlung durch restlos zufriedene Kunden. Wirklich guter Möbel durch bekannt niedrigen Preise erwarben wir die große Zahl der Thäte-Kunden

Auch Ihnen unsere Groß-Wohnschau wie vorteilhaft Sie kaufen können. Bestellen Sie sich am neuen Thäte-Preisversteigerungs-Prospekt kostenlos in unserer Bücherei Langenstr. 137 38

**Johann Bothe**  
Asphalt- und  
Dachdeckerarbeiten  
Bremen, Buntentorsteinweg 540  
Roland 3009

**Radio**  
simult. Reparatur  
„Veranlassung durch  
ins. Lorenz-Kauf“  
4m Wall 199  
Rat D. 24772

## Deutsche Frauen - deutsche Männer kauft im Fachgeschäft

Es bietet Euch unbeschränkte Gewähr  
für zuverlässige Bedienung,  
für solide, gute Waren, und  
für Preiswürdigkeit.

Montararbeiten werden bill. ausgeführt, auch mit Stockaufg., Matt. im Wall 4/6.

Gebrauchte Möbel als Brennholz unentgeltlich abgegeben. Zahn, Silber, feibler Straße 31

**Fuhrgeschäft**  
Pg. Nothdurft fährt alles! Spez. Umzüge Grenzstraße 308 Tel. Weser 81022

**Linoleum**  
Über 100 Muster und Farbbelegungen sind in unserem großen Lager stets unverbindlich zu beschließen

Die Preise sind jetzt ganz niedrig

**Teppich-Klingeborg**  
Hutfilterstraße 6-8

**Dacharbeit**  
prompt und billig, auch bei Notauftrag.  
Noll, Beschungsstr. 44  
Tel. Weser 832 29 Lloydstr. 71

### Annahmestellen der B N Z

**Zentrum**  
Brauner Laden, Wieg  
Bahnhofstr. 1  
W. Bolens  
Schiffstraße 28

**Dixter**  
H. E. Sporthaus Böbe  
Pferdesteinweg 69

**Steinfur**  
Herrn Gollers Glasfahrg  
Papier- und Spielwaren  
v. d. Steinfur 162/64  
gegenüber der Volkshochschule

**Ofen**  
Georg Wagner  
Papier- und Spielwaren  
Hamburgstraße 224  
Friedr. Nothe  
Hildesheim 88

**Schwauchhausen**  
August John  
Schwauchhausen Heerstr. 208

**Horn**  
Speckmann  
Hildesheim  
Leber Heerstraße 53

**Haffstedt**  
Heinz Wogelsang  
Büch- und Papierhandlung  
Schulstr. 10 - Wiedebach  
Alter Hofweg 1

**Herschold-Teneber**  
Willy Teneber  
Deventerweg 58

**Reinfuß**  
Oswald, Job. Goffel-Haus  
Buntentorsteinweg  
Franz Frieda Oswald  
Vopplstr. 64 - Deventer  
Heinz Wagner  
Papier- und Spielwaren  
Welfenstraße 92

**Wolfenbüschhausen**  
Aug. Wendrich Nachf.  
Papier- und Spielwaren  
Bismarckstraße 294

**Findorff**  
Franz Felsch Franke  
Gelehrtenstraße  
Herbststr. Ecke Altmühlstr.  
H. Rod  
Papier- und Spielwaren  
Hennrichstraße 182/84  
Gust. Que  
Papierwaren  
Münchenerstraße 76/78

**Westen**  
Georg Böbe  
Lägerstraße 85/87  
Brackhaus W. H. Meyer  
Steffensweg 149  
Franz M. Thomas  
Papier- und Spielwaren  
Lüdemerstraße 146  
Johann Renemann  
Papier- und Spielwaren  
Hofstraße 286

**Walle**  
Günther u. Leibschütz  
E. Bolte  
Waller Heerstr. 48

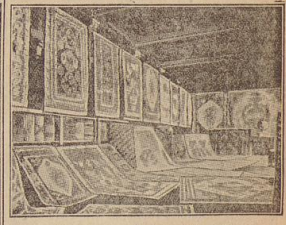
**Gröpelingen**  
Büch- und Papierhandlung  
A. Martens  
Gröpelinger Heerstr. 214 a

**Vegefeld**  
Geschäftshaus der BSNZ  
Vegefeldstraße

**Rabblinghaußen**  
Arnold Rehren  
Rabblinghaußen, Landstr. 1, 64, 246/247

**Huchting**  
Ing. Paul Harber  
Grötenhaußen,  
Tel. No. 6979

**Brake i. O.**  
Auchh. Kosmos\*  
Kurt Günther



Das Fachgeschäft für Sie  
in Teppichen, Läufern  
Tapeten und Stoffen  
**Ludwig Diersche**

**Guiacker**  
Inh.: M. Frechmann - A. Schewe  
Rembertstraße 1 a

**Immer das Richtige**  
für jede Dame!  
Maßarbeit oder fertig vom Lager  
im alten Fachgeschäft

**Korffhaus Meyer**  
Fiedelhöfen, Ecke Häfen

**Kokos enorme Auswahl**

50	57	67	90	100	120	150	180	200	brt.
Mk.	1,35	1,55	1,70	2,20	2,60	3,20	3,75	4,50	4,95

**Ghinamatten und Teppiche**

40/70	60/90	90/185	140/190	160/240	
Mk.	0,50	1,00	2,50	4,50	7,50

**Teppich-Klingeborg**  
Hutfilterstraße 6-8

**Fensterreinigung**  
A. G. Wacker  
ZEITGEMÄSSE  
BILLIGE  
PREISE  
Feld. Domstraße 28/724  
KONTOR: ALLERSTR. 36

Brauchen Sie **Gardinen?**  
dann kommen Sie zu uns.  
**Auswahl** fabelhaft  
**Preise** unerhört niedrig

Spannstoff, 120 breit . . . . . von 85 Pfg. an  
Dekorationsstoff, 120 breit . . . . . von 1,00 an  
Patent-Rollos, der deutsche Stoff, der deutsche Stock

Sie werden richtig und sachgemäß bedient

**Teppich-Johnssen**  
Osterstraße 34  
Größtes und ältestes Spezial-Geschäft der Neustadt

Bringen auch Sie Ihre Filme und Platten zur  
**Werkstatt für Photoarbeiten**  
Dipl.-Ing. Sieken  
Bismarckstraße 32 - Fernsp. Hansa 469 08  
Sie werden zufrieden sein!

**Großes Sonderangebot**  
Fahrräder  
Zubehörteile  
Fahrräder, neu  
in Qualität  
32- 34- 37-  
Ballon 38- 40-  
Leichteste schädlige Garantie  
Nahme alle Räder in Zahlung  
Sie müssen sich vollständig die  
Qualitätswerte  
zu den überhöht billigen Preisen  
verwirklichen. In Bremen ein problem  
Fahrer - Spezialhaus ausbauen.

Wilhelm Voss, Faulenstraße 19

Ein Posten moderner  
**Zentralspul - Nähmaschinen**  
à Mark 120,-  
kostenloser Unterricht im  
Nähen, Sticken u. Stopfen  
an jede Interessentin  
vom 2.-31. Oktober  
1933. Sämtliche An-  
meldungen erwünscht  
in der **Lindner-Filiale**,  
Bremen, Nordstr. 45/47  
Wilhelm - Decker - Haus

Große Auswahl I. Varsenk-  
Schrankmöbel. Besich-  
tigen Sie bitte die Näh-  
maschinen - Ausstellung  
in der **Lindner-Filiale**,  
Bremen, Nordstr. 45/47  
Wilhelm - Decker - Haus

Siel Süßler  
laufen Sie  
Schlammmer, Ge-  
zimmer, Kichen  
Bis i. d. 333/334  
E. Den Dooven  
Wartburgstr. 84  
kein Laden

**GALLE**  
Hed. Dr. Oros\*  
Bismarckstr. 32  
Hans. 469 08

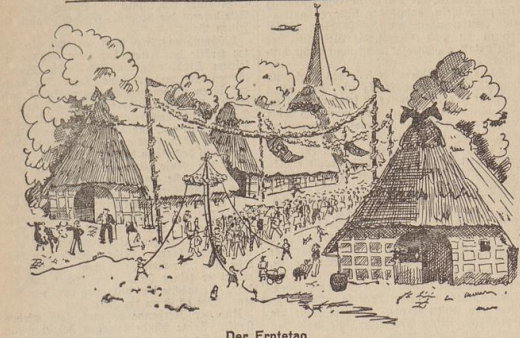


**GALLE**  
Hed. Dr. Oros\*  
Bismarckstr. 32  
Hans. 469 08



Eigens über den Besiegten einbringen darf, sondern daß die Wäfer vermuthlich einen sehr anderen Weg gehen werden. Denn die Wäfer, man und jedes Jahr hindurch zulaufe, werden Einzelgruppen entstehen, die erst nach ihrer Ausbreitung in neuen Gefangenen werden. Wenn wir die ganze Welt in der ersten Hälfte des Nordens nennen, so bezeichnen wir, daß ein solcher Wäfer einmal vorhanden war, und daß er vielleicht einmal wiederkehren wird, je nachdem man sich eine natürlich gewöhnliche Bindung der Welt...

ter vorzubereiten. Als deutsche und als europäische Aufgabe haben wir aber nicht nur eine gute Freundschaft zu den Nachbarn im Norden nachzubilden. Wir haben deshalb auch die uns und dem Norden gemeinsame freischaffende Entwicklung und die allgemeine Entwicklung gegen den romantischen Imperialismus für Europa zu wahren und werden dem Führer folgen, der die Gedanken für Deutschland freudig macht und also der europäischen Mitte, von dem großen germanischen Volkern aus die neue Ordnung der Dinge zu bestimmen sucht.



Der Erntetag

# Flirt mit Florence

Von Jo Hanns Röslar

Wollen Sie mit der Fremde machen, morgen den Tee bei mir zu nehmen? Florence lächelte und sah den Fremden durch ihre langen Wimpern erwartend an. Sie sind sehr lebenswichtig, gnädige Frau.

„Wollen Sie mit der Fremde machen, morgen den Tee bei mir zu nehmen? Florence lächelte und sah den Fremden durch ihre langen Wimpern erwartend an. Sie sind sehr lebenswichtig, gnädige Frau.“  
„Wollen Sie mit der Fremde machen, morgen den Tee bei mir zu nehmen? Florence lächelte und sah den Fremden durch ihre langen Wimpern erwartend an. Sie sind sehr lebenswichtig, gnädige Frau.“

„Wollen Sie mit der Fremde machen, morgen den Tee bei mir zu nehmen? Florence lächelte und sah den Fremden durch ihre langen Wimpern erwartend an. Sie sind sehr lebenswichtig, gnädige Frau.“

„Wollen Sie mit der Fremde machen, morgen den Tee bei mir zu nehmen? Florence lächelte und sah den Fremden durch ihre langen Wimpern erwartend an. Sie sind sehr lebenswichtig, gnädige Frau.“

„Wollen Sie mit der Fremde machen, morgen den Tee bei mir zu nehmen? Florence lächelte und sah den Fremden durch ihre langen Wimpern erwartend an. Sie sind sehr lebenswichtig, gnädige Frau.“

„Wollen Sie mit der Fremde machen, morgen den Tee bei mir zu nehmen? Florence lächelte und sah den Fremden durch ihre langen Wimpern erwartend an. Sie sind sehr lebenswichtig, gnädige Frau.“

„Wollen Sie mit der Fremde machen, morgen den Tee bei mir zu nehmen? Florence lächelte und sah den Fremden durch ihre langen Wimpern erwartend an. Sie sind sehr lebenswichtig, gnädige Frau.“

„Wollen Sie mit der Fremde machen, morgen den Tee bei mir zu nehmen? Florence lächelte und sah den Fremden durch ihre langen Wimpern erwartend an. Sie sind sehr lebenswichtig, gnädige Frau.“

# Jachtschüler segeln ins Mittelmeer

Von Ludwig Dinklage

(2. Fortsetzung)

Unser Proviant geht auf den Meiß. Wir müßen einteilen. Morgens und mittags einen halben Liter Getreide oder Weizenmehl. Dieser hat noch ein paar Stets, jener eine Zettel Schokolade im Beutel. Drei Zettel Schokolade für jeden Mann. Das soll ein Abendbrot sein. Wir gehen bereits mit dem Gedanken an, zurückzugehen in einen irischen Hafen. Fünftags Stunden liegen wir, fünfzig Stunden im Ungewissen, ohne genaue Schiffszeit, ohne genaue Uhrzeit. Wir müßen einen Fehler in unserm Chronometer haben. Möglichst kommt es ab. Im der milden teuren Dünung beginnt wieder unser Kobold. Ein nordwestlicher Bananenstempel treuzt unseren Kurs. Er gibt uns die Richtung. Sie differiert mit unserer. Der falsche Gang unserer Chronometere ist damit erweisen. Bei dem juchenden Hin- und Herbewegen des Schiffes ist das auch kein Wunder.

nach Saffron. Im letzten Augenblick haben wir noch einen Schuß an Brot bekommen. Oben ein braunes Holzfässchen, aus dem ein letzteren Leben ein Wässchen werden soll. Wie anders liegt doch heute die Biscana aus als vor zwei Tagen. Damals war es eine ungeliebte, feinerweise Biscanille im eleganten Käse und die Biscana ein harter, spiegelglatter und glatt. Zum dritten Male fähren wir nach Ozean, den gewaltigen braunroten Felsen, der trotz in den Golf einstrahlt.

Es ist fast windstill geworden. Wir wollen mit der Maschine Siben gewinnen. Unser Jachtschüler will nicht anbringen. Zehnmal dummtes Schicksal hat den Versuch abgelehnt. Wir müßen ihn nun von Hand ansetzen. Das ist bei 20 bis 25 Meilen Kleinigkeit. Ein Gerüst wird gebaut, ein Tau um das Schwanzrad gelegt. Daran haben wir mit alle Mann. Eschließlich gelingt es uns, den Motor zum Laufen zu bringen. Schwere Stunden sind aber damit verstrichen.

„Draußen liegen kleine Drifter, höhere Fährschiffe, die auf Sardinien sind. In Giletto, einem kleinen Fischerort vor Sierro, sind die Konventionen, von denen die letzten fünfzig Jahren Delatinnen lammern. Wir haben sie gesehen und haben auch die Klettererinnen gesehen in diesen Fährschiffen. Sie sind nicht zimperlich. Wir alle die Sardinien tropfen.“

„Wollen Sie mit der Fremde machen, morgen den Tee bei mir zu nehmen? Florence lächelte und sah den Fremden durch ihre langen Wimpern erwartend an. Sie sind sehr lebenswichtig, gnädige Frau.“

„Wollen Sie mit der Fremde machen, morgen den Tee bei mir zu nehmen? Florence lächelte und sah den Fremden durch ihre langen Wimpern erwartend an. Sie sind sehr lebenswichtig, gnädige Frau.“

„Wollen Sie mit der Fremde machen, morgen den Tee bei mir zu nehmen? Florence lächelte und sah den Fremden durch ihre langen Wimpern erwartend an. Sie sind sehr lebenswichtig, gnädige Frau.“

„Wollen Sie mit der Fremde machen, morgen den Tee bei mir zu nehmen? Florence lächelte und sah den Fremden durch ihre langen Wimpern erwartend an. Sie sind sehr lebenswichtig, gnädige Frau.“

# Nordischer Humor

**Papa flirt auf**  
Fräulein: „Hör mal, Papa, warum sagst man: Die Kuh wird fünf Jahre und das Stroh legt sich.“  
Pater: „Kerren Wunder, wenn auch das Stroh ein Riesen würde, müßte es alle Eier fapuzt geben.“

**Die rechte Hand**  
Pater zum Protokollanten der Firma, in welcher sein Sohn Beschäftigt ist: „Sie haben meinem Jungen eine Ohrige gegeben, das erlaube ich mir nicht.“  
„Aber, Herr Direktor, der Chef hat.“  
Pater: „Der rechte Hand.“  
„(Seitliche Liebes)“

**Wichtige Anweisung**  
„Der Herr Kaiser, meine Frau hat Drillinge.“  
„Ich glaube allerdings, das kommt daher, weil sie abends immer die drei Missetäter gesehen hat.“  
„Donnerwetter, da muß ich aber schnell nach Hause. Mein Herr, der jetzt das Stroh: Die Gefahr einer Nation...“ (Hymnet)

**Der Pfeiffhieb**  
Befehlshaber: „Wiederlang Angeteilt arbeiten in Ihrem Dienst.“  
„Ja, ja — ich glaube bestimmt, über die Pfeiffhieb...“ (Rasper)

**Wiederlang Angeteilt arbeiten**  
Wiederlang setzte sich und sah interessiert auf Ozean. „Wollen Sie mit der Fremde machen, morgen den Tee bei mir zu nehmen? Florence lächelte und sah den Fremden durch ihre langen Wimpern erwartend an. Sie sind sehr lebenswichtig, gnädige Frau.“

„Wollen Sie mit der Fremde machen, morgen den Tee bei mir zu nehmen? Florence lächelte und sah den Fremden durch ihre langen Wimpern erwartend an. Sie sind sehr lebenswichtig, gnädige Frau.“

„Wollen Sie mit der Fremde machen, morgen den Tee bei mir zu nehmen? Florence lächelte und sah den Fremden durch ihre langen Wimpern erwartend an. Sie sind sehr lebenswichtig, gnädige Frau.“

„Wollen Sie mit der Fremde machen, morgen den Tee bei mir zu nehmen? Florence lächelte und sah den Fremden durch ihre langen Wimpern erwartend an. Sie sind sehr lebenswichtig, gnädige Frau.“

„Wollen Sie mit der Fremde machen, morgen den Tee bei mir zu nehmen? Florence lächelte und sah den Fremden durch ihre langen Wimpern erwartend an. Sie sind sehr lebenswichtig, gnädige Frau.“

„Wollen Sie mit der Fremde machen, morgen den Tee bei mir zu nehmen? Florence lächelte und sah den Fremden durch ihre langen Wimpern erwartend an. Sie sind sehr lebenswichtig, gnädige Frau.“

„Wollen Sie mit der Fremde machen, morgen den Tee bei mir zu nehmen? Florence lächelte und sah den Fremden durch ihre langen Wimpern erwartend an. Sie sind sehr lebenswichtig, gnädige Frau.“

„Wollen Sie mit der Fremde machen, morgen den Tee bei mir zu nehmen? Florence lächelte und sah den Fremden durch ihre langen Wimpern erwartend an. Sie sind sehr lebenswichtig, gnädige Frau.“

„Wollen Sie mit der Fremde machen, morgen den Tee bei mir zu nehmen? Florence lächelte und sah den Fremden durch ihre langen Wimpern erwartend an. Sie sind sehr lebenswichtig, gnädige Frau.“

„Wollen Sie mit der Fremde machen, morgen den Tee bei mir zu nehmen? Florence lächelte und sah den Fremden durch ihre langen Wimpern erwartend an. Sie sind sehr lebenswichtig, gnädige Frau.“

„Wollen Sie mit der Fremde machen, morgen den Tee bei mir zu nehmen? Florence lächelte und sah den Fremden durch ihre langen Wimpern erwartend an. Sie sind sehr lebenswichtig, gnädige Frau.“

„Wollen Sie mit der Fremde machen, morgen den Tee bei mir zu nehmen? Florence lächelte und sah den Fremden durch ihre langen Wimpern erwartend an. Sie sind sehr lebenswichtig, gnädige Frau.“

„Wollen Sie mit der Fremde machen, morgen den Tee bei mir zu nehmen? Florence lächelte und sah den Fremden durch ihre langen Wimpern erwartend an. Sie sind sehr lebenswichtig, gnädige Frau.“

**Jetzt täglich gurgeln,**  
denn Sie sich im Auslande  
schützen, und zwar mit dem  
Chinosol, das Sie in jeder  
Apotheke, Drogerie, etc.  
haben werden. Sie  
Chinosol-Tabletten  
75 Stück 8,10

„Wollen Sie mit der Fremde machen, morgen den Tee bei mir zu nehmen? Florence lächelte und sah den Fremden durch ihre langen Wimpern erwartend an. Sie sind sehr lebenswichtig, gnädige Frau.“

„Wollen Sie mit der Fremde machen, morgen den Tee bei mir zu nehmen? Florence lächelte und sah den Fremden durch ihre langen Wimpern erwartend an. Sie sind sehr lebenswichtig, gnädige Frau.“

„Wollen Sie mit der Fremde machen, morgen den Tee bei mir zu nehmen? Florence lächelte und sah den Fremden durch ihre langen Wimpern erwartend an. Sie sind sehr lebenswichtig, gnädige Frau.“

„Wollen Sie mit der Fremde machen, morgen den Tee bei mir zu nehmen? Florence lächelte und sah den Fremden durch ihre langen Wimpern erwartend an. Sie sind sehr lebenswichtig, gnädige Frau.“

„Wollen Sie mit der Fremde machen, morgen den Tee bei mir zu nehmen? Florence lächelte und sah den Fremden durch ihre langen Wimpern erwartend an. Sie sind sehr lebenswichtig, gnädige Frau.“



